

בקצרה:  
כל מה שהמדיח שלכם זקוק לו...  
קראו לפני הפעלה הראשונה  
את הוראות ההתקנה והשימוש!

# 1

בקשו ורשמו את דרגת קשיות המים אצל ספק המים ...



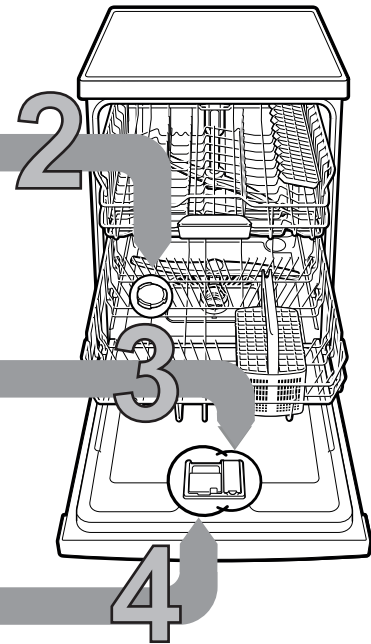
\* רק לפני ההדחה הראשונה או כאשר משנים דרגת קשיות המים

הדרגת היצור	mmol/l	תחום הקשיות	ערך קשיות המים dH°
4:00	0-1.1	רכים	0-6
4:01	1.2-1.4	רכים	7-8
4:02	1.5-1.8	בינוניים	9-10
4:03	1.9-2.1	בינוניים	11-12
4:04	2.2-2.9	בינוניים	13-16
4:05	3.0-3.7	קשים	17-21
4:06	3.8-5.4	קשים	22-30
4:07	5.5-8.9	קשים	31-50

יבוצע במהירות ...

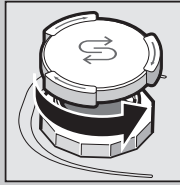
## אופן ההגדרה

- הפעילו מתג הפעלה/כיבוי החזיקו את הלחצן **Setup 3 sec.** לחוץ למשך 3 שניות. החלון התצוגה יופיעו הערכים שהוגדרו במפעל H:04 ו- sel.
- בצעו את ההגדרה באמצעות לחצני הכוונן - +.
- החזיקו את הלחצן **Setup 3 sec.** לחוץ למשך 3 שניות. הערך שהוגדר במדיח יישמר.

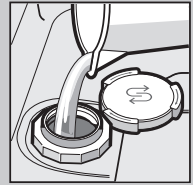


## מלאו מלח מיוחד

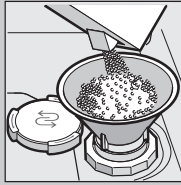
מסיר אבנית (לא דרוש בערך ההגדרה 10) ...



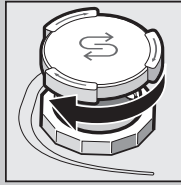
פתחו את המכסה.



מלאו את מיכל המלח במים רק לפני ההדחה הראשונה.



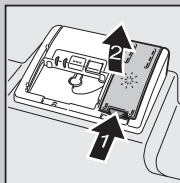
מלאו מלח מיוחד (אין למלא חומר ניקוי!).



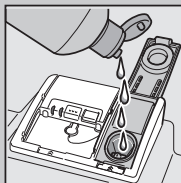
סגרו את המכסה. הדיחו בהקדם

## מלאו נוזל שטיפה

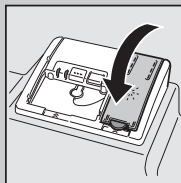
הופך למבריק ...



לחצו על הסימון 1, הרימו את המכסה 2.



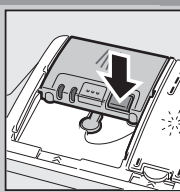
מלאו נוזל שטיפה.



סגרו את המכסה. קליק!

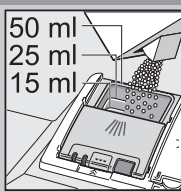
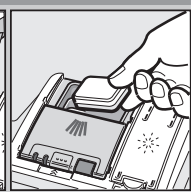
## הוספת חומר הדחה

הרבה לכלוך, הרבה חומר הדחה ...

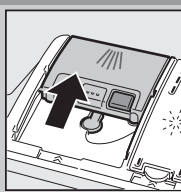


פתחו בעת הצורך את המכסה (לחצו על הלחצן).

**זהירות, חומרי הדחה משולבים אינם מתאימים לכל התכניות, שימו לב להוראות היצרן.**



מלאו חומר הדחה רק כאשר תא חומר ההדחה יבש.



סגרו את המכסה, לחצו. קליק!

## הפעילו את המדיח



הפעילו את התכנית - קדימה...

כבו את המדיח - הכל תקין...

מהירה, חסכונית או מוגברת ...

## סקירת תכניות

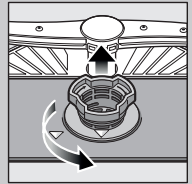
בסקירה זו מוצג המספר המירבי האפשרי של תכניות. ניתן למצוא את התכניות המתאימות של המדיח שלכם על לוח הבקרה. נתוני התכנית הינם נתוני מדידה במעבדה בהתאם לתקן האירופי EN 60436. ערכי השימוש תלויים בתכנית שנבחרה ובפעולות הנוספות. הוספת נוזל השטיפה שכובתה או חוסר בנוזל שטיפה ישנו את זמן הפעולה. \* חצי מטען רגיל \*\* תכנית המתאימה ללילה: זמן תכנית ארוך יותר, אך היא שקטה מאוד.

טיפול במדיח	שטיפה מוקדמת	מהירה 45°	מהירה 65°	65°	זכוכית 40°	שקטה 50°	Eco 50°	אוטומטית 65°/45°	מוגברת 70°	משך הזמן בדקות: שעות
Easy Clean				1h		Silence	eco	auto		צריכת האנרגיה בקו"ש
1:30	0:15	* 0:29	1:00	1:00	1:30 - 1:25	4:00	3:15	2:40 - 1:30	2:15 - 2:05	צריכת המים בליטר
1.060 - 0.900	0.050	0.800	0.800	1.300	0.900 - 0.850	1.090 - 1.050	0.951 - 0.923	1.600 - 0.950	1.500 - 1.450	
12.5 - 9.5	4	10	10	10	14 - 11	10	9.5	18 - 7	15 - 12	

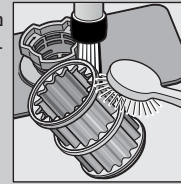
תיאור הפעולות הנוספות האפשריות נמצא בהוראות ההפעלה.

**מסננים**

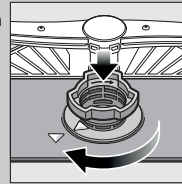
...בדקו את המסננים ונקו אותם בעת הצורך.



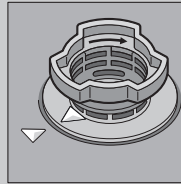
סובבו את גליל המסנן, פרקו את מערכת המסננים ...



נקו במים זורמים ...



הרכיבו ...

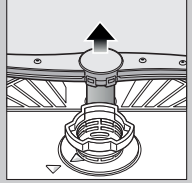


הבריגו את מערכת המסננים - שימו לב לסימונים!

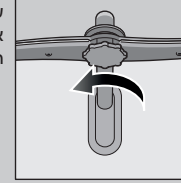
- שלפו את התקע
- פרקו את המסננים ונקזו את המים
- הרימו את המסכה (A)
- בדקו קיום חפצים זרים בגלגל הכנפיים
- הכניסו את המסכה למקומו תוך שישמע קליק (B)
- הרכיבו את המסננים

**זרוע התזה**

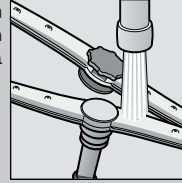
... סלקו סתימות/משקעים



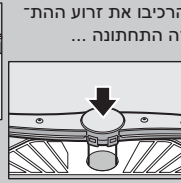
משכו את זרוע ההתזה התחתונה כלפי מעלה ...



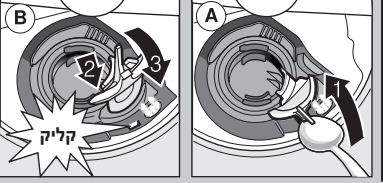
שחררו בהברגה את זרוע ההתזה העליונה ...



נקו מתזים במים זרמים (בקיסם שיניים בעת הצורך) ...



הרכיבו את זרוע ההתזה התחתונה ...



הרכיבו את זרוע ההתזה העליונה ...

תיקון תקלות קטנות בכוחות עצמכם ...

... משתלם לבצע תיקונים בעצמכם!

הוראות נוספות ניתן למצוא בהוראות ההפעלה

תקלה	גורמים אפשריים	פתרון מוצע
<p>התצוגה "E:18"/"18" דולקת *</p>	<p>השסתום עקום או סתום באבנית</p>	<p>פתחו את השסתום.</p> <ol style="list-style-type: none"> <li>פרקו את חיבור המים.</li> <li>נקו את המסנן בחיבור המים.</li> <li>על זרם המים להיות לפחות 10 ליטר/דקה. יש להחליף את השסתום כאשר הזרימה נמוכה יותר.</li> </ol> <p>יישרו את צינור האספקה.</p> <p>נקו את המסננים (ראו למעלה).</p> <p>יישרו את צינור הניקוז.</p>
<p>התצוגה "E:22" התצוגות "E:24" ו-"E:24" דולקות *</p>	<p>המסנן מלוכלך או סתום</p> <p>צינור הניקוז סתום או מקופל</p>	<p>הרכיבו את המסכה (ראו למעלה).</p> <p>נקו את משאבת הניקוז (ראו למעלה).</p>
<p>התצוגות "E:25" ו-"E:XX" דולקות האחרת</p>	<p>מכסה משאבת הניקוז אינו מורכב</p> <p>משאבת הניקוז חסומה</p> <p>המדיח פגום</p>	<p>התקשרו לשירות הלקוחות (נקבו בהודעת התקלה).</p> <p>נתקו את המדיח.</p> <p>סגרו והדליקו את המדיח או הפסיקו את התכנית (ראו סיום התכנית).</p>
<p>שאריות מים במדיח</p>	<p>תכנית ההדחה עדיין לא הסתיימה</p>	
<p>חלודה על הכלים</p>	<p>הכלים אינם עמידים בפני חלודה</p> <p>להבי הסכינים יהיו פגיעים יותר לכך</p> <p>חלודה חיצונית</p>	<p>השתמשו בכלים העמידים להדחה במדיח.</p> <p>אין להדיח חלקים מחלידים במדיח</p>
<p>תקלה</p>	<p>הכלים אינם נקיים</p> <p>חול או שאריות בצורת גרגרים על הכלים</p>	<p>הכלים מונחים זה לצד זה או על זה על זה</p> <p>מעט מדי חומר הדחה</p> <p>נבחרה תכנית לא מתאימה</p> <p>מתזי זרוע ההתזה סתומים</p> <p>המסננים מלוכלכים, אינם יושבים יציב</p> <p>זרועות ההתזה חסומות</p> <p>הניחו את הכלים כך שזרועות ההתזה יוכלו להסתובב באופן חופשי</p>
<p>כתמים ופסים</p>	<p>מינון נוזל השטיפה גבוה מדי / מינון נמוך מדי</p>	<p>הפחיתו את המינון במקרה שיש פסים על הכלים.</p> <p>הגדילו את המינון במקרה של כתמי מים או אבנית.</p>
<p>הכלים לא יבשים</p>	<p>נוזל שטיפה</p> <p>לחומר ההדחה המשולב יש תוצאת ניקוי גרועה.</p> <p>הגדרות המדיח</p>	<p>החליפו את המינון. החליפו את נוזל השטיפה.</p> <p>השתמשו בנוזל שטיפה.</p> <p>הפעילו את הייבוש המוגבר (בהתאם לדגם)</p> <p>הגדירו נכון את מערכת ריכוך המים.</p>
<p>משקעים חלביים על הכלים (ניתנים לסילוק)</p>	<p>משקעים חלביים על הכלים (ניתנים לסילוק)</p>	<p>מלאו מלח מיוחד מחדש.</p> <p>השתמשו בכוסות העמידות להדחה במדיח.</p> <p>השתמשו בחומר הדחה שאינו פוגע בכוסות.</p> <p>הקפידו על נתוני היצרן (חומר הדחה).</p>
<p>שאריות חלבוניות, הכוסות עכורות / עמומות (לא ניתן להסרה)</p>	<p>שאריות חלבוניות, הכוסות עכורות / עמומות (לא ניתן להסרה)</p>	<p>כתמי הצבע אינם פוגעים בבריאות; נעלמים בהדחות נוספות.</p> <p>כתמי הצבע אינם פוגעים בבריאות; נעלמים בהדחות נוספות.</p>
<p>חלקי פלסטיק / כלים צבועים</p>	<p>מעט מדי חומר הדחה</p> <p>כתמי צבע כתוצאה מצבעי מאכל (רוטב עגבניות)</p>	

טענו את המדיח באופן נכון ...

סיימו את התכנית ...

סדרו את הכלים העמידים להדחה במדיח (ללא שאריות אפר, ואקס, שומן, צבעים, תוויות, שאריות ריבה גדולות, מוצרי חלב ושאריות מזון גדולות) בהתאם להוראות ההפעלה ובדקו האם זרועות ההתזה יכולות להסתובב באופן חופשי.

שלבי התכנית אורכים כדקה. חלון התצוגה מציג: סיום. כבו מתג הפעלה/כיבוי.

חלון התצוגה מציג: התכנית מוסקת.

לחצו על לחצן START (איפוס) 3-3 שניות.