



Ukratko i pri ruci: sve što je potrebno vašoj mašini za pranje posuđa...

Pre prve upotrebe ipak pročitajte uputstvo za postavljanje i upotrebu!

1

Podešavanje uređaja za omekšavanje vode *

Za vrednost tvrdoće raspitajte se kod preduzeća za snabdevanje vodom i unesite je...

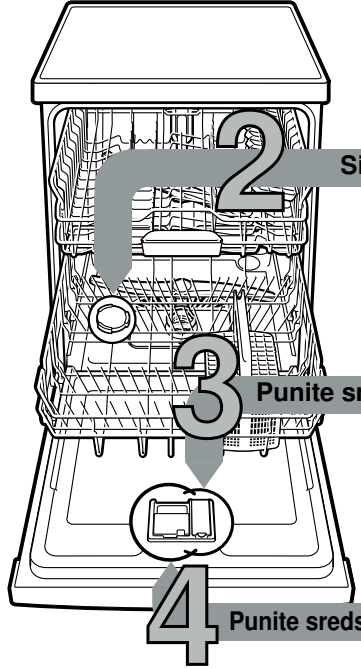
Vrednost tvrdoće vode °dH	Područje tvrdoće	mmol/l	Podešena vrednost
0-6	meka	0-1,1	H:00
7-8	meka	1,2-1,4	H:01
9-10	srednja	1,5-1,8	H:02
11-12	srednja	1,9-2,1	H:03
13-16	srednja	2,2-2,9	H:04
17-21	tvrda	3,0-3,7	H:05
22-30	tvrda	3,8-5,4	H:06
31-50	tvrda	5,5-8,9	H:07

* samo pre prvog pranja posuđa ili u slučaju promene tvrdoće vode

Brzo obavljeno...

i ovako podesite

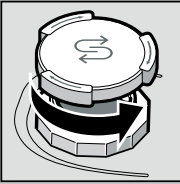
- Uključite prekidač za UKLJUČIVANJE/ISKLJUČIVANJE.
 - Tipku **setup 3 sec.** držite pritisnutu 3 sekunde. U prikaznom prozoru se pojavljuje fabrički podešena vrednost H:04 i **Set**.
 - Podešavanja možete vršiti pomoću tastera - + .
 - Tipku **setup 3 sec.** držite pritisnutu 3 sekunde.
- Podešena vrednost je memorisana u mašini za pranje posuđa.



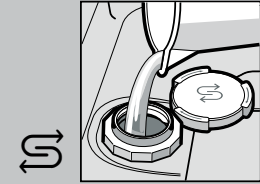
Sipajte specijalnu so

Rastvara kamenac (nije potrebno kod podešene vrednosti 0!)...

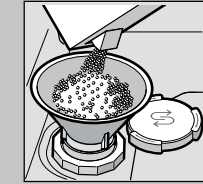
Za optimalne rezultate pranja



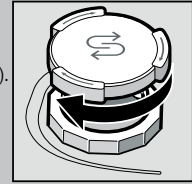
Odvrtnuti poklopac.



Samo pre prvog pranja posuđa za so napuniti vodom.



Puniti samo specijalnu so (nikada ne puniti sredstvo za pranje!).

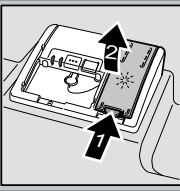


Zatvorite poklopac. Hitno isprati.

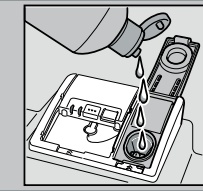
Punite sredstvo za ispiranje

Sve postaje blistavo čisto...

Za optimalne rezultate sušenja



Oznaku 1 pritisnuti, poklopac 2 podići.



Punite sredstvo za ispiranje.



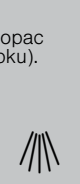
Zatvorite poklopac. KLIK!

Punite sredstvo za pranje posuđa

Mnogo nečistoće, mnogo sredstva za pranje ...



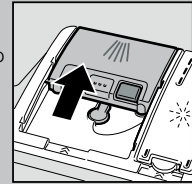
Eventualno otvoriti poklopac (pritisnuti tipku).



Pažnja! Kombinovani proizvodi nisu pogodni za sve programe, pridržavati se uputstava proizvođača.



Sredstvo za pranje sipati samo u suhu komoru za pranje.



Gurnuti poklopac, pritisnuti. PLOP!

5

Uključivanje uređaja

6

Izaberite program

Brzo, štedljivo ili intenzivno...

Pregled programa

Na ovom pregledu je prikazan maksimalno moguć broj programa. Odgovarajuće programe vašeg aparata naći ćete na vašoj upravljačkoj tabli. Programski podaci su laboratorijske merne vrednosti prema evropskom standardu EN 60436. Upotrebne vrednosti zavise od izbora programa i dodatnih funkcija. Pri isključenom dodavanju sredstva za ispiranje ili nedostatku sredstva za ispiranje menja se vreme trajanja programa.

* pola standardnog punjenja

** Program koji je pogodan za noć: produženo vreme trajanja programa, zato jako tiho.

	Intenzivno 70°	Auto 45°/65°	Eko 50°	Tiho ** 50°	Staklo 40°	65°	Brzo 65°	Brzo 45°	Pretpiranje	Održavanje uređaja
Trajanje u sat. : min.	2:05-2:15	1:30-2:40	3:15	3:55-4:00	1:25-1:30	1:00	1:00	0:29 *	0:15	1:30
Potrošnja struje u kWh	1,450-1,500	0,950-1,600	0,923-0,951	1,050-1,090	0,850-0,900	1,300	1,300	0,800	0,050	0,900-1,060
Potrošnja vode u litrama	12-15	7-18	9,5	10	11-14	10	10	10	4	9,5-12,5

	Intenzivno 70°	Auto 45°/65°	Eko 50°	Tiho ** 50°	Staklo 40°	65°	Brzo 65°	Brzo 45°	Pretpiranje	Održavanje uređaja
Trajanje u sat. : min.	2:05-2:15	1:30-2:40	3:15	3:55-4:00	1:25-1:30	1:00	1:00	0:29 *	0:15	1:30
Potrošnja struje u kWh	1,450-1,500	0,950-1,600	0,923-0,951	1,050-1,090	0,850-0,900	1,300	1,300	0,800	0,050	0,900-1,060
Potrošnja vode u litrama	12-15	7-18	9,5	10	11-14	10	10	10	4	9,5-12,5

Opis mogućih dodatnih funkcija pronaći ćete u uputstvu za upotrebu.



Pokretanje programa Napred, krećemo...

7

8

Isključivanje uređaja Sve jasno...

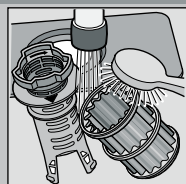
Održavanje i nega

Za perfektno rezultate pranja posuda ...

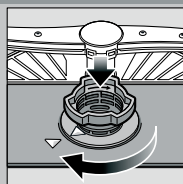
Čišćenje pumpe za otpadnu vodu



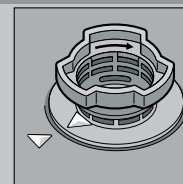
Odvrti cilindar sита, sistem sита izvadi ...



isprati pod mlazom tekuće vode ...

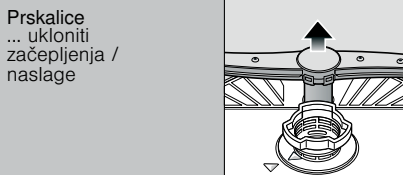


umetnuti ...

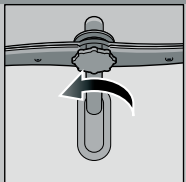


Sistem sита zavrti PRIDRŽAVATI SE OZNAKE!

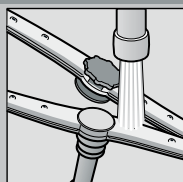
- Izvući mrežni utikač
- Sita ukloniti i iscrpiti vodu
- Podići poklopac (A)
- Područje propelera proveriti na prisustvo stranih tela
- Poklopac čujno učvrstiti (B)
- Umetnuti sита



donju prskalicu povući na gore ...



gornju prskalicu odvrtni ...



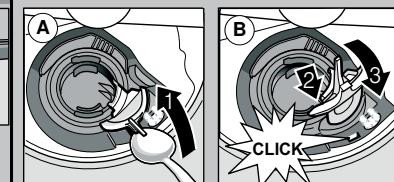
dizne za raspršivanje očistiti pod mlazom tekuće vode (eventualno uz pomoć čačkalice za zube) ...



umetnuti donju prskalicu ...



gornju prskalicu čvrsto pritegnuti



Male greške sami otklonite ...

... jer se samopomoć isplati!

Ostala uputstva naći ćete u uputstvu za upotrebu

Smetnja	Mogući uzroci	Pomoć
<p>Displej "E:18"/"⚡" svetli *</p> <p>Dovodna armatura pritegnuta ili začepljena kamencem</p>	<p>Dovodna armatura pritegnuta ili začepljena kamencem</p>	<ul style="list-style-type: none"> ▶ Otvoriti dovodnu armaturu. ▶ 1. Odvrtni priključak za vodu. ▶ 2. Očistiti sito u priključku za vodu. ▶ 3. Kada je dovod vode otvoren, količina protoka mora iznositi min. 10 l / min. Ako je protok manji, zameniti dovodnu armaturu. ▶ Dovodno crevo ispraviti.
<p>Displej "E:22"</p>	<p>Sita zaprljana ili začepljena</p>	<ul style="list-style-type: none"> ▶ Očistiti sита (vidi gore).
<p>Displej "E:24" i "⚡" svetli *</p>	<p>Crevo za otpadnu vodu je začepljeno ili savijeno</p> <p>Poklopac na pumpi za otpadnu vodu nije montiran</p>	<ul style="list-style-type: none"> ▶ Crevo za otpadnu vodu položiti bez izvijanja. ▶ Montirati poklopac (vidi gore).
<p>Displej "E:25" i "⚡" svetli *</p>	<p>Pumpa za otpadnu vodu blokirana</p>	<ul style="list-style-type: none"> ▶ Očistiti pumpu za otpadnu vodu (vidi gore).
<p>Inače svetli displej greške "E:XX"</p>	<p>Aparat tehnički неисправan</p>	<ul style="list-style-type: none"> ▶ Pozvati fabričku servisnu službu (navesti šta pokazuje displej greške). ▶ Isključiti aparat.
<p>Zaostala voda u aparatu</p>	<p>Program se još nije završio</p>	<ul style="list-style-type: none"> ▶ Aparat uključiti i zatvoriti odn. prekinuti program (vidi Prekid programa).
<p>Rđa na priboru za ručavanje</p>	<p>Pribor za ručavanje nije dovoljno otporan na rđu</p> <p>Tvrde oštrice noža su podložnije rđi</p> <p>Strana rđa</p>	<ul style="list-style-type: none"> ▶ Upotrebljavati pribor za ručavanje koji je otporan na mašinsko pranje. ▶ Delove koji rđaju nemojte nikada prati u aparatu.

Smetnja	Mogući uzroci	Pomoć
<p>Posuđe nije čisto</p> <p>Pesak ili ostaci nalik na griz na posuđu</p>	<p>Posuđe leži jedno pored drugog odn. jedno preko drugog</p> <p>Suviše malo sredstva za pranje posuđa</p> <p>Izabran neodgovarajući program</p> <p>Dizne prskalice začepljene</p> <p>Sita zaprljana, nisu učvršćena</p> <p>Prskalice blokirane</p>	<ul style="list-style-type: none"> ▶ Delove posuđa pojedinačno slagati, izbegavati mesta dodira. ▶ Pridržavati se podataka proizvođača (sredstva za pranje posuđa). ▶ Izabrati jači program. ▶ Očistiti prskalice (vidi gore). ▶ Očistiti sита (vidi gore). ▶ Posuđe tako složiti da prskalice mogu slobodno da se obrću.
<p>Mrlje i pruge</p>	<p>Dozirano previše / premalo sredstva za ispiranje</p>	<ul style="list-style-type: none"> ▶ Kod pojave pruga: smanjiti doziranje. ▶ Kod mrlja od vode ili kamena: povećati doziranje.
<p>Posuđe nije suvo</p>	<p>Sredstvo za ispiranje</p> <p>Upotrebljeno kombinovano sredstvo za pranje ima loš učinak sušenja</p> <p>Podešavanje aparata</p>	<ul style="list-style-type: none"> ▶ Povećati doziranje. Zameniti proizvod. ▶ Upotrebiti sredstvo za ispiranje i davanje sjaja. ▶ Aktivirati intenzivno sušenje (zavisno od modela).
<p>Mutne naslage na posuđu (može se otkloniti)</p>	<p>Omekšavanje vode pogrešno podešeno</p> <p>Nedostaje specijalna so</p>	<ul style="list-style-type: none"> ▶ Pravilno podesiti uređaj za omekšavanje vode. ▶ Dopuniti specijalnu so.
<p>Mutne naslage, čaše zamućene / neprozirne (ne da se otkloniti)</p>	<p>Čaše nisu otporne za mašinsko pranje</p>	<ul style="list-style-type: none"> ▶ Koristiti čaše otporne na mašinsko pranje.
<p>Plastični / delovi posuđa menjaju boju</p>	<p>Suviše malo sredstva za pranje posuđa</p> <p>Promena boje zbog boja namirnica (sos od paradajza)</p>	<ul style="list-style-type: none"> ▶ Upotrebljavati blaga sredstva za pranje čaša. ▶ Pridržavati se podataka proizvođača (sredstva za pranje posuđa). ▶ Promene boje su beznačajne; izbledeće pri daljem pranju posuđa.

* zavisno od modela

Prekidanje programa ...

Ispravno napuniti ...

Tipku START pritisakajte oko 3 sekunde (Reset).



Prikazni prozor pokazuje: "Program je prekinut".



Program traje oko 1 min. Prikazni prozor pokazuje: "Gotovo". Isključiti prekidača UKLJUČIVANJE / ISKLJUČIVANJE.

Posuđe otporno na pranje u mašini za pranje posuđa (bez ostataka pepela, voska, masti za podmazivanje, boje, nalepnica; velike ostatke marmelade, mlečnih proizvoda i jela grubo ukloniti) razvrstati prema uputstvu za upotrebu i proveriti da li prskalice mogu slobodno da se obrću.