

בקצרה:
כל מה שהמדיח שלכם זקוק לו...
קראו לפני הפעלה הראשונה
את הוראות ההתקנה והשימוש!

1

בקשו ורשמו את דרגת
קשיות המים אצל ספק
המים ...

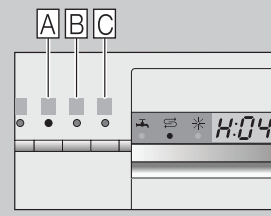
רק לפני ההדחה
הראשונה או כאשר
משנים דרגת קשיות

הצרת היצור	mmol/l	תחום הקשיות	ערך קשיות המים dH°
4:00	0-1.1	רכים	0-6
4:01	1.2-1.4	רכים	7-8
4:02	1.5-1.8	בינוניים	9-10
4:03	1.9-2.1	בינוניים	11-12
4:04	2.2-2.9	בינוניים	13-16
4:05	3.0-3.7	קשים	17-21
4:06	3.8-5.4	קשים	22-30
4:07	5.5-8.9	קשים	31-50

יבוצע במהירות ...

אופן ההגדרה

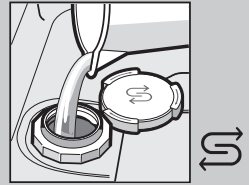
- הפעילו מתג הפעלה/כיבוי
- החזיקו את לחצן התכנית **A** לחוץ ולחצו על לחצן **START** לחיצה ארוכה, עד שבתצוגה דיגיטלית יופיע **H:0...**
- שחררו את שני הלחצנים.
- התאורה של הלחצן **A** תהבהב ובתצוגה דיגיטלית יואר הערך שהוגדר במפעל **H:04**.
- לחצו על לחצן התכנית **C**.
- עם כל לחיצה נוספת על הלחצן ייגדל ערך ההגדרה בדרגה אחת; עם ההגעה לערך **H:07**, תקפוץ התצוגה שוב אל **H:00** (כיבוי).
- לחצו על הלחצן **START**. ערך ההגדרה יישמר.



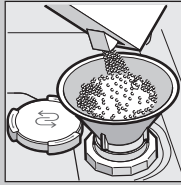
מלאו מלח מיוחד

מסיר אבנית (לא דרוש בערך ההגדרה 10) ...

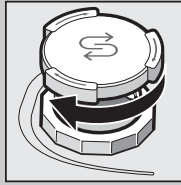
פתחו את המכסה.



מלאו את מיכל המלח במים רק לפני ההדחה הראשונה.



מלאו מלח מיוחד (אין למלא חומר ניקוי!).

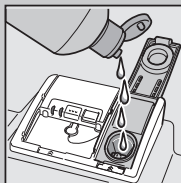
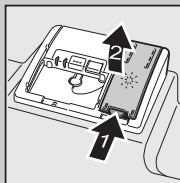


סגרו את המכסה. הדיחו בהקדם

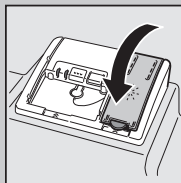
מלאו נוזל שטיפה

הופך למבריק ...

לחצו על הסימון 1, הרימו את המכסה 2.



מלאו נוזל שטיפה.

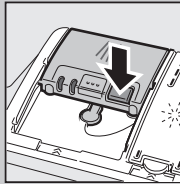


סגרו את המכסה. קליק!

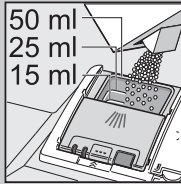
הוספת חומר הדחה

הרבה לכלוך, הרבה חומר הדחה ...

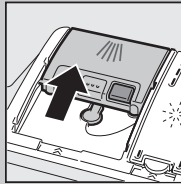
פתחו בעת הצורך את המכסה (לחצו על הלחצן).



זהירות, חומרי הדחה משולבים אינם מתאימים לכל התכניות, שימו לב להוראות היצרן.



מלאו חומר הדחה רק כאשר תא חומר ההדחה יבש.



סגרו את המכסה, לחצו. קליק!

5 הפעילו את המדיח

מהירה, חסכונית או מוגברת ...

סקירת תכנית

בסקירה זו מוצג המספר המירבי האפשרי של תכניות. ניתן למצוא את התכניות המתאימות של המדיח שלכם על לוח הבקרה. נתוני התכנית הינם נתוני מדידה במעבדה בהתאם לתקן האירופי EN 60436. ערכי השימוש תלויים בתכנית שנבחרה ובפעולות הנוספות. הוספת נוזל השטיפה שכובתה או חוסר בנוזל שטיפה ישנו את זמן הפעולה. * חצי מטען רגיל ** תכנית המתאימה ללילה: זמן תכנית ארוך יותר, אך היא שקטה מאוד.

טיפול במדיח	מוקדמת שטיפה	מהירה 45°	מהירה 65°	65°	זכוכית 40°	שקטה 50°	Eco 50°	אוטומטית 65°/45°	מוגברת 70°	משך הזמן בדקות: שעות
Easy Clean	Easy Clean	Easy Clean	Easy Clean	Easy Clean	Easy Clean	Silence	eco	auto	Easy Clean	1:30
0.800-0.950	0.050	0.700	1.000	1.000	0.750-0.800	0.780-0.800	0.780	0.700-1.300	1.200-1.300	0:15
9.5 - 12.5	4	9	10	10	11 - 13	9	9.5	7 - 16	11 - 14	* 0:29
										1:00
										1:00
										1:25 - 1:30
										3:55 - 4:00
										3:15
										1:30 - 2:30
										2:05 - 2:15
										צריכת האנרגיה בקו"ש
										צריכת המים בליטר

תיאור הפעולות הנוספות האפשריות נמצא בהוראות ההפעלה.

6 בחרו בתכנית



7 הפעילו את התכנית - קדימה...



8

כבו את המדיח - הכל תקין...

