



Kratko i pregledno: sve što Vaša perilica posudja treba ...
Prije prve uporabe ipak pročitati Upute za postavljanje i uporabu!

1

Podešavanje naprave za omekšavanje *

Doznati u vodovodnoj službi tvrdoću vode i unijeti ...

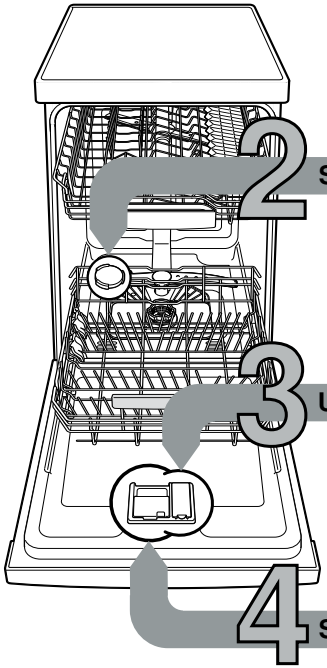
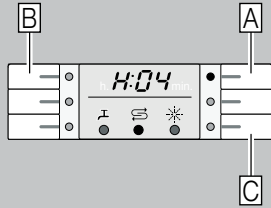
Vrijednost tvrdoće vode °dH	Područje tvrdoće	mmol/l	Podešena vrijednost
0-6	meka	0-1,1	H:00
7-8	meka	1,2-1,4	H:01
9-10	srednja	1,5-1,8	H:02
11-12	srednja	1,9-2,1	H:03
13-16	srednja	2,2-2,9	H:04
17-21	tvrda	3,0-3,7	H:05
22-30	tvrda	3,8-5,4	H:06
31-50	tvrda	5,5-8,9	H:07

* samo prije prvog pranja ili pri promjeni tvrdoće vode

Brzo obavljeno ...

i ovako podesiti

- Uključiti sklopku za UKLJUČIVANJE/ISKLJUČIVANJE.
- Programsku tipku A držati pritisnutom te pritisnati tipku START dokle brojčano pokazivanje ne pokaže H:00...
- Otpustite obje tipke. Pokazna žarulja tipke A žmigta te na brojčanom pokazivanju svijetli tvornički namještena vrijednost H:04.
- Pritisnite programsku tipku C. Sa svakim pritiskom na tipku se namještena vrijednost povećava za jedan stupanj; kada se dosegne vrijednost H:07 pokazivanje ponovno preskače na H:00 (isklj.).
- Pritisnuti tipku START. Namještena vrijednost je memorirana u aparatu.

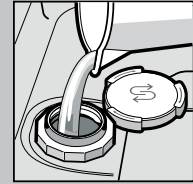


2 Sipati specijalnu sol

Otpa kamenac (nije potrebno kod podešene vrijednosti 0!) ...



Odvrtite poklopac.

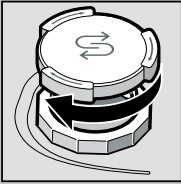


Samo prije prvog ispiranja posudu za sol punite vodom.

Za optimalne rezultate ispiranja



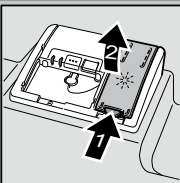
Sipajte specijalnu sol (nikada ne sipati sredstvo za pranje!).



Zatvorite poklopac. Hitno ispirati.

3 Uliti ispirać

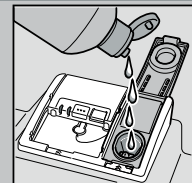
Čini blistavo sjajnim ...



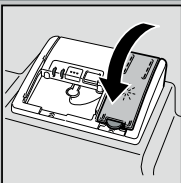
Pritisnite oznaku 1, podignite poklopac 2.



Za optimalne rezultate sušenja



Ulijte sredstvo za ispiranje.



Zatvorite poklopac. KLIK!

4 Sipajte prašak

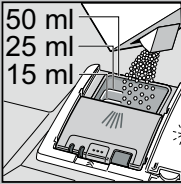
Mnogo nečistoće, mnogo sredstva za pranje ...



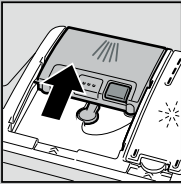
Po potrebi otvoriti poklopac (pritisnuti tipku).



Pozor! Kombinirani proizvodi nisu prikladni za sve programe, pridržavati se naputaka proizvođača.



Sredstvo za pranje puniti samo u suhi odjel za sredstvo za pranje.



Gurnuti poklopac, pritisnuti. PLOP!

5 Uključivanje stroja

6 Odabrati program

Brzo, štedljivo ili intenzivno ...

Pregled programa

U ovom pregledu je prikazan maksimalno moguć broj programa. Odgovarajuće programe vašeg stroja naći ćete na vašoj upravljačkoj ploči. Programski podaci su laboratorijske mjerne vrijednosti prema europskoj normi EN 60436. Upotrebne vrijednosti ovise o odabiru programa i dodatnim funkcijama. Ako je isključeno dodavanje sredstva za ispiranje ili ako nema sredstva za ispiranje mijenja se trajanje programa.

* polovica standardnog punjenja
 ** Program koji je prikladan za noć: produljeno trajanje programa, zato vrlo tiho.

	Intenzivno 70°	Auto 45° / 65°	Eco 50°	Silence ** 50°	Staklo 40°	65°	Brzo 65°	Brzo 45°	Predispiranje	Njega stroja
Trajanje u satima : minutama	2:05 - 2:15	1:30 - 2:30	3:15	3:55 - 4:00	1:25 - 1:30	1:00	1:00	0:29 *	0:15	1:30
Potrošnja struje u kWh	1,200 - 1,300	0,700 - 1,300	0,836	0,780 - 0,800	0,750 - 0,800	1,000	1,000	0,700	0,050	0,800 - 0,950
Potrošnja vode u litrama	11 - 14	7 - 16	9,5	9	11 - 13	10	10	9	4	9,5 - 12

Trajanje u satima : minutama	2:05 - 2:15	1:30 - 2:30	3:15	3:55 - 4:00	1:25 - 1:30	1:00	1:00	0:29 *	0:15	1:30
Potrošnja struje u kWh	1,200 - 1,300	0,700 - 1,300	0,836	0,780 - 0,800	0,750 - 0,800	1,000	1,000	0,700	0,050	0,800 - 0,950
Potrošnja vode u litrama	11 - 14	7 - 16	9,5	9	11 - 13	10	10	9	4	9,5 - 12

Opis mogućih dodatnih funkcija možete pronaći u uputama za uporabu.

7 Pokrenuti program Kreće ...

8 Isključiti stroj Sve je jasno ...

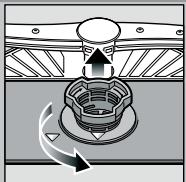


Održavanje i njega

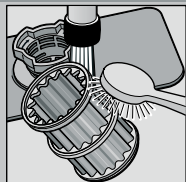
Za odlične učinke ispiranja ...

Čišćenje crpke za odvod vode

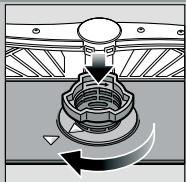
Mrežice ... provjeravati, eventualno čistiti.



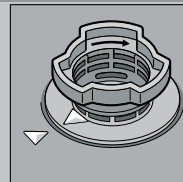
Odvrti cilindar mrežice ukloni sustav za filtriranje ...



isprati tekućom vodom ...



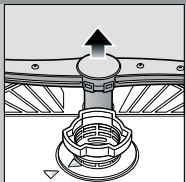
umetnuti ...



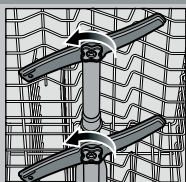
zavrnuti sustav za filtriranje. OBRATITI PAŽNJU NA OZNAKU!

- Izvući mrežni utikač.
- Ukloniti sita te iscrpsti vodu.
- Skinuti zaštitni poklopac (A).
- Područje propelera provjeriti ima li stranih tijela.
- Zaštitni poklopac čujno učvrstiti (B).
- Umetnuti sita.

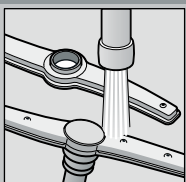
Prskalice ... otkloniti začepljenja/naslage.



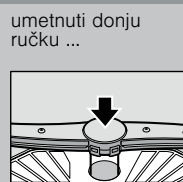
Donju ručku povući prema gore ...



odvrti gornje ručice za prskanje ...



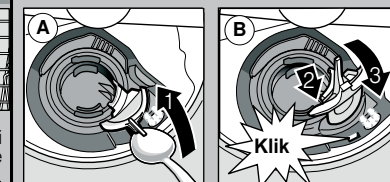
tekućom vodom (eventualno čačkalicom) očistiti doze za prskanje ...



umetnuti donju ručku ...



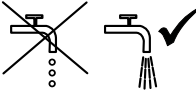
čvrsto zavrnuti gornje ručice za prskanje.

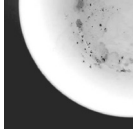


Sami uklonite smetnje ...

... jer se samopomoć isplati!

Daljnje savjete pronaći ćete u uputi za uporabu

Smetnja	Mogući uzroci	Pomoć
Pokazivanje "F" svjetli	Dovodna slavina je stisnuta ili začepljena kamencem 	<ul style="list-style-type: none"> ▶ Otvoriti slavinu za dovod vode. ▶ 1. Odvrti priključak za dovod vode. ▶ 2. Očisti mrežicu na priključku za vodu. ▶ 3. Količina protoka vode pri otvorenom dovodu treba iznositi najmanje 10 l/min. Ako je protok vode manji, zamijeniti dovodnu slavinu. ▶ Izravnati dovodno crijevo.
Pokazivač "E:22"	Mrežica je zaprljana ili zaštopana	▶ Očistiti mrežicu (vidjeti gore).
Pokazivanje "E:24" i "F" svjetli	Crijevo za otpadnu vodu je začepljeno ili savijeno Zaštitni pokrov pumpe za otpadnu vodu nije montiran	<ul style="list-style-type: none"> ▶ Gipku cijev za otpadnu vodu položiti bez preloma. ▶ Montirati zaštitni pokrov (vidjeti gore).
Pokazivanje "E:25" i "F" svjetli	Pumpa za otpadnu vodu blokirana	▶ Očistiti odvodnu crpku (pogledati gore).
Inače svjetli pokazivanje pogreške "E:XX"	Aparat je tehnički neispravan	<ul style="list-style-type: none"> ▶ Pozvati tvorničku službu održavanja (navesti pokazivanje pogreške). ▶ Isključiti aparat.
Zaostala voda u stroju	Program još nije završen	▶ Stroj zatvoriti i uključiti, odnosno prekinuti program (vidjeti Prekid programa).
Hrdja na posudju	Pribor za jelo nije otporan na hrdju Osjetljive oštrice noževa Rdja	<ul style="list-style-type: none"> ▶ Rabiti pribor za jelo koji je prikladan za pranje u perilici posudja. ▶ Nikada ne ispirati u stroju hrdjave dijelove.

Smetnja	Mogući uzroci	Pomoć
Posudje nije čisto 	Posudje nije dobro poslagano, odnosno preklapa se Premalo sredstva za pranje posudja Odabran je neprikladan program Začepljena sapnica prskalice Mrežice su zaprljane, nisu dobro umetnute Prskalice blokirane	<ul style="list-style-type: none"> ▶ Razdvojiti posudje, ne nagomilavati ga. ▶ Obratiti pažnju na podatke proizvođača (prašak). ▶ Odabrati jači program. ▶ Očistiti ručice za prskanje (vidjeti gore). ▶ Očistiti mrežicu (vidjeti gore). ▶ Poslagati posudje tako da se ručice za prskanje mogu slobodno okretati.
Mrlje i sluz	Prevelika/premala količina ispiraća	<ul style="list-style-type: none"> ▶ Kod sluzavosti: smanjiti količinu. ▶ Kod mrlja od vode ili kamena: povećati količinu.
Posudje nije suho	Ispirač Rabljeno kombinirano sredstvo za pranje ima loš učinak sušenja Namještanje aparata	<ul style="list-style-type: none"> ▶ Povećati odmjeru. ▶ Zamijeniti proizvod. ▶ Rabiti sredstvo za davanje sjaja.
Mliječne naslage na posudju (uklonjive)	Neppravilno podešeno omekšavanje Nedostaje sol	<ul style="list-style-type: none"> ▶ Pravilno podesiti napravu za omekšavanje. ▶ Dodati sol.
Mliječne mrlje, zamagljene/neprozirne čaše (ne može se ukloniti)	Čaše nisu otporne za pranje u stroju	<ul style="list-style-type: none"> ▶ Rabiti čaše prikladne za strojno pranje. ▶ Rabiti sredstvo prikladno za pranje čaša.
Obojena plastika/dijelovi posudja	Premalo sredstva za pranje posudja Obojenja uzrokovana bojama iz namirnica (sok od rajčice)	<ul style="list-style-type: none"> ▶ Obratiti pažnju na podatke proizvođača (prašak). ▶ Obojenja su nedvojbeno; izbjeduju daljnjim ispiranjima.

Prekidanje programa ...

Pravilno slaganje posudja ...

Tijekom programa tipku START pritisnuti oko 3 sek. (Reset).



Brojevni pokazivač pokazuje "0:01"; nakon oko 1 minute kraj programa, pojavljuje se 0:00.



Isključiti stroj.

Posudje prikladno za strojno pranje (bez ostataka pepela, voska, masnoće za brušenje, boje, naljepnica; veće ostatke marmelade, mliječnih proizvoda i jela ukloniti), poslagati u skladu s uputama za uporabu i provjeriti da li se ručice za prskanje mogu slobodno okretati.