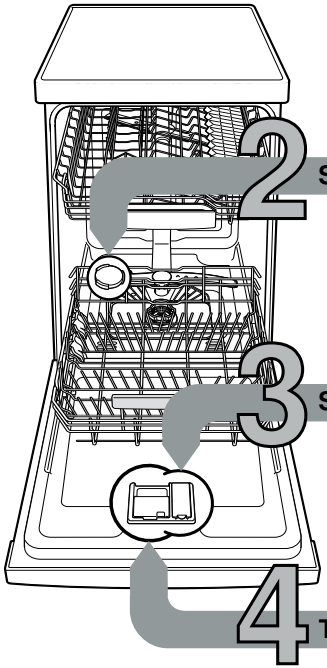




Ātri un parocīgi:
viss, kas nepieciešams Jūsu
trauku mazgājamai mašīnai ...
**Pirms pirmās izmantošanas
tomēr izlasiet uzstādīšanas
un lietošanas pamācību!**

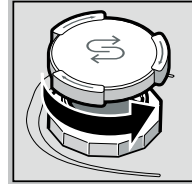
1



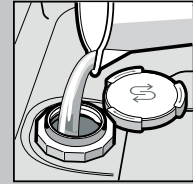
Speciālsāls iepilde

Šķīdina kaļķi (nav nepieciešams, ja iestatījums ir 0!) ...

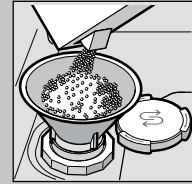
Optimālam mazgāšanas rezultātam



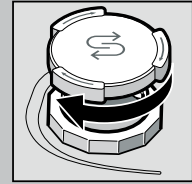
Uzskrūvējiet vāku.



Tikai pirms pirmās
mazgāšanas reizes
iepidiet ūdeni sāls
tvertnē.



Iepildiet
speciālo sāli
(nekad neiepidiet
tīrītāju!).

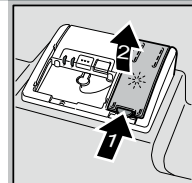


Noslēdziet vāku.
Nekavējoties sāciet
mazgāšanu.

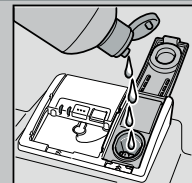
Skaidrskaloņāja iepilde

Tīrība un spožums ...

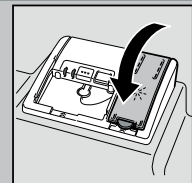
Optimālam nožūšanas rezultātam



Nospiediet marķējumu 1,
paceliet vāku 2.



Iepildiet
skaidrskaloņāju.

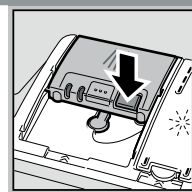


Noslēdziet vāku.
KLIKŠKĪS!

Tīrītāja iepilde

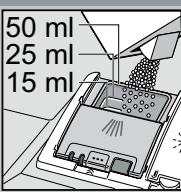
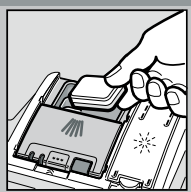
Netīri trauki, daudz tīrītāja ...

Optimālam nožūšanas rezultātam

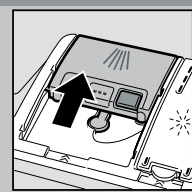


Ja nepieciešams,
atveriet vāku
(nospiediet
taustiņu).

Uzmanību!
Kombinētie
produkti nav
piemēroti visām
programmām,
ievērojiet ražotāja
norādījumus.



Iepildiet tīrītāju
tikai sausā
tīrītāja kamera.



Piebīdiet
un nospiediet vāku.
PLOP!

5 Ierīces ieslēgšana

6 Programmas izvēle

Ātri, taupīgi vai intensīvi ...

Programmu pārskats

Šajā pārskatā tiek parādīts maks. iespējams
programmu skaits. Jūsu ierīcī paredzētās
programmas ir norādītas uz vadības paneļa.

Programmu dati ir laboratoriju mērījumu rezultāti,
vadoties pēc Eiropas EN 60436 normas.
Novirzes praksē ir iespējamas.
** puse no normas iepildes

	Intensīvi 70°	Automātiska 45°/65°	Eco 50°	Klusa* 50°	Stikls 40°	65°
Laiks stundās : min.	1h 30	1:30	1:30	1:25	1:30	1:00
Elektrības patēriņš kWh	1,30	0,70	1,30	0,80	1,00	1,00
Ūdens patēriņš litros	16	7-16	16	11-13	10	10

9 Izslēdziet ierīci Viss skaidrs ...

Palaidiet programmu Un aiziet ...

Papildfunkcijas**

Nodrošina elastību ...

+ Laika taupīšana
(VarioSpeedPlus)
... tiek sasniegts
ar paaugstinātu
elektrības patēriņu,
neizmainoties
tīrīšanas rezultātiem.

1/2 Ar 1/2 no trauku iepildes
... tiek taupīts ūdens,
elektrība un laiks,
ievietojot mazu trauku
daudzumu.

+ Intensīvā zona
... perfekta jauktai
trauku ievietošanai.
Mazgāšanas spiediens
un mazgāšanas
temperatūra nedaudz
paaugstinās.

+ HigiēnaPlus
(HygienePlus)
... mazgāšanas procesa
laikā temperatūra
paaugstinās.
Ar to tiek sasniegts
paaugstināts higiēnas
statuss.

+++ Ekstra žāvēšanas
... uzlabo žāvēšanas
rezultātus ar paaugstinātu
skaidrskalošanas
temperatūru.
(Pievērsiet uzmanību
jūtīgiem traukiem.)

** atkarībā no modeļa

Ātra izpilde ...

un sekojoša nostādīšana

- Ieslēdziet IESL/IZSL slēdži.
- Turiet taustiņu > nospiestu un spiediet START taustiņu līdz **S** un **U** mirgo.
- Atlaižiet taustiņus.
- Mirgo sāls iepildes indikācija **S** un žāvēšanas indikācija **U**.
- Mirdz indikācija A (= 1. pakāpe).
- Izmainiet nostādījumu sekojoši:
- Tik ilgi turiet taustiņu < nospiestu, līdz nepieciešamā pakāpe ir nostādīta.
- Nospiediet START taustiņu.
- Indikācijas **S** un **U** nodziest. Nostādītā pakāpe ir saglabāta atmiņā.
- Aizveriet durvis.

Mikstināšanas iekārtas nostādīšana *

Uzziņiet ūdensvada
stacijā ūdens cietības
grādu un ierakstiet ...

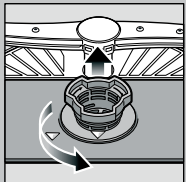


°dH	Cietības diapazons	mmol/l	Pakāpe	A	B	C
0-6	mīksts	0-1,1	0	<input type="radio"/>	<input type="radio"/>	<input type="radio"/>
7-16	vidēji	1,2-2,9	1	<input checked="" type="radio"/>	<input type="radio"/>	<input type="radio"/>
17-21	ciets	3,0-3,7	2	<input checked="" type="radio"/>	<input checked="" type="radio"/>	<input type="radio"/>
22-35	ciets	3,8-6,2	3	<input checked="" type="radio"/>	<input checked="" type="radio"/>	<input checked="" type="radio"/>

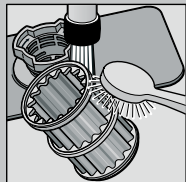
* tikai pirms pirmās
skalošanas vai ūdens
cietības izmaiņu
gadījumā

Tīrīšana un kopšana

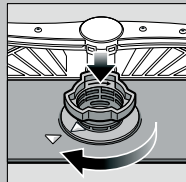
Sieti ... pārbaudiet un, ja nepieciešams, tīriet.



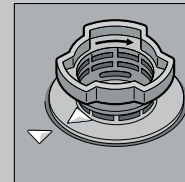
Pagrieziet sieta cilindru, izņemiet sieta sistēmu ...



noskalojiet zem tekoša ūdens ...



ievietojiet ...

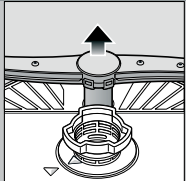


aizskrūvējiet sieta sistēmu. **IEVEROJIET MARĶĒJUMU!**

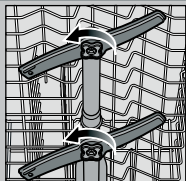
Kanalizācijas sūkņa tīrīšana

- Izvelciet kontaktdakšu.
- Izņemiet sietus un izsmeliet ūdeni.
- Paceliet vāku (A).
- Pārbaudiet, vai spārnu rata zonā nav svešķermeņu.
- Dzirdami iefiksējiet vāku (B).
- Ievietojiet sietus.

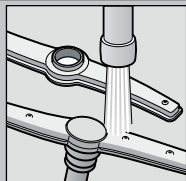
Smidzināšanas lāpstiņas ... notīriet aizsērējumus/ nosēdumus.



Pavelciet apakšējo lāpstiņu uz augšu ...



noskrūvējiet augšējās smidzināšanas lāpstiņas ...



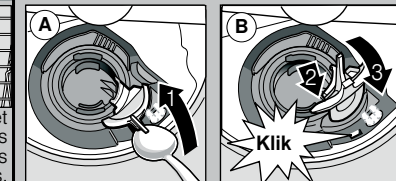
tīriet zem tekoša ūdens (ja nepieciešams, ar zobi bikstāmo) ...



ievietojiet apakšējo lāpstiņu ...



stingri pieskrūvējiet augšējās smidzināšanas lāpstiņas.


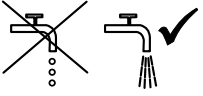



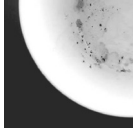
Klik

Ar pašu spēkiem novērsiet nelielus bojājumus ...

... jo ir vērts ar pašu spēkiem novērst bojājumus!

Papildnorādījumus sk. Lietošanas pamācībā

Defekts	Iespējamie cēloņi	Palīdzība
Deg indikācija „  “	<p>Iespēlēta vai pārkaļķojusies ieplūdes armatūra</p>  <p>Aizsērējusi vai salocīta kanalizācijas šļūtene</p> <p>Nav piemontēts vāks kanalizācijas sūknis</p> <p>Bloķēts kanalizācijas sūknis</p>	<ul style="list-style-type: none"> ▶ Atveriet ieplūdes armatūru. ▶ 1. Noskrūvējiet ūdens pieslēgumu. ▶ 2. Tīriet sietu ūdens pieslēgumā. ▶ 3. Ja ūdenskrāns ir atgriezts, tad ūdens caurplūdes daudzumam jābūt min. 10 l/min. Ja caurplūde ir nepietiekama, lieciet nomainīt ieplūdes armatūru. ▶ Iztaisnojiet ieplūdes šļūteni. ▶ Iztaisnojiet kanalizācijas šļūteni. ▶ Montējiet vāku (sk. augstāk). ▶ Tīriet kanalizācijas sūkni (sk. augstāk).
Indikācija „  “ mirgo	Ierīces tehniskie bojājumi	<ul style="list-style-type: none"> ▶ Sazinieties ar tehniskā servisa dienestu (nosauciet kļūdas indikāciju). ▶ Atvienojiet ierīci.
Mašīnā atrodas atlikušais ūdens	Programma vēl nav pabeigta	<ul style="list-style-type: none"> ▶ Aizveriet ierīci un ieslēdziet jeb pārtrauciet programmu (sk. Programmas pārtraukšana).
Rūsa uz galda piederumiem	<p>Galda piederumi nav korozijizturīgi</p> <p>Cieti nažu asmeņi ir jūtīgāki</p> <p>Nepiederīgā rūsa</p>	<ul style="list-style-type: none"> ▶ Izmantojiet mazgāšanai mašīnā mazgātizturīgus galda piederumus. ▶ Nekad nemazgājiet mašīnā traukus, kuri satur rūsas sastāvdaļas.

Defekts	Iespējamie cēloņi	Palīdzība
Trauki nav tīri	Trauki atrodas cieši blakus jeb viens virs otra	<ul style="list-style-type: none"> ▶ Novietojiet traukus atsevišķi, nodrošiniet to nesaskaršanos.
Uz traukiem smilšu vai graudveida paliekas	<p>Par maz tīrītāja</p> <p>Izvēlēta nepiemērota programma</p> <p>Aizsērējušas smidzinātājlāpstiņu sprauslas</p> <p>Sieti netīri, nav stingri nostiprināti</p> <p>Bloķētas smidzinātājlāpstiņas</p> 	<ul style="list-style-type: none"> ▶ Ievērojiet (tīrītāja) ražotāja norādījumus. ▶ Izvēlieties intensīvāku programmu. ▶ Tīriet smidzinātājlāpstiņas (sk. augstāk). ▶ Tīriet sietus (sk. augstāk). ▶ Ievietojiet traukus tā, lai smidzinātājlāpstiņas varētu brīvi griezties.
Traipi un svēdras	Pārāk augsta/pārāk zema skaidrskalošanas dozēšana	<ul style="list-style-type: none"> ▶ Svēdru gadījumā: samaziniet dozēšanu. ▶ Ūdens un kalķa traipu gadījumā: paaugstiniet dozēšanu.
Trauki nav sausi	Skaidrskalošanas	<ul style="list-style-type: none"> ▶ Paaugstiniet dozēšanu. Nomainiet produktu. ▶ Izmantojiet skaidrskalošanas.
Uz traukiem pienaini aplikumi (izņemami)	<p>Izmantotajam kombinētajam tīrītājam ir slikta žāvēšanas jauda</p> <p>Ierīces nostādīšana</p> <p>Nepareizi nostādīta ūdens mikstināšana</p> <p>Iztrūkst speciālsāls</p>	<ul style="list-style-type: none"> ▶ Aktivējiet intensīvo žāvēšanu (atkarībā no modeļa). ▶ Pareizi nostādiēt mikstināšanas ierīci. ▶ Iepildiet speciālsāli.
Pienaini aplikumi, nespodras/blāvas glāzes (neizņemami)	Glāzes nav izturīgas mazgāšanai trauku mazgājamā mašīnā	<ul style="list-style-type: none"> ▶ Izmantojiet mazgāšanai mašīnā mazgātizturīgas glāzes. ▶ Izmantojiet stiklu saudzējošus tīrītājus.
Plastmasas/atsevišķu trauku krāsu izmaiņas	<p>Par maz tīrītāja</p> <p>Pārtikas produktu krāsvielu (tomātu sulas) izraisītās krāsu izmaiņas</p>	<ul style="list-style-type: none"> ▶ Ievērojiet (tīrītāja) ražotāja norādījumus. ▶ Krāsu izmaiņām nav ietekmes; Tās izzūd turpmākajos skalošanas procesos.

Programmas apstādīšana ...

Programmas laikā spiediet START taustiņu apm. 3 sek. (reset), līdz visas indikācijas nodziest.



Atlikusi programmas norise atlikušā ūdens nosūkšanai turpinās apm. 1 minūti.

Pareiza ievietošana ...

Vadoties pēc Lietošanas pamācības norādījumiem, sakārtojiet trauku mazgāšanas mašīnā mazgātizturīgus traukus (bez pelnu, vaska, ziežu, krāsu, līmetiķešu atlikumiem; noņemiet lielas ievārijuma, piena produktu un ēdienu paliekas) un pārbaudiet, vai smidzinātājlāpstiņas var brīvi griezties.