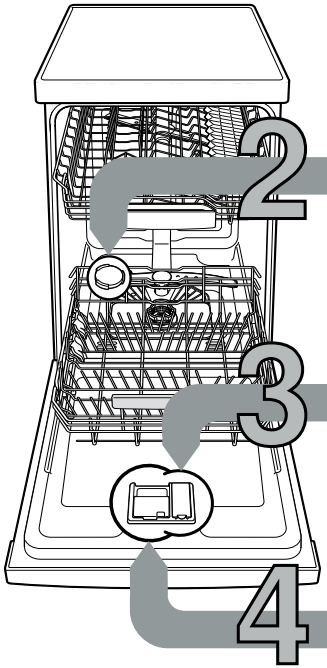


Σύντομες και εύχρηστες: Ό,τι χρειάζεται το πλυντήριό σας ...
Πριν την πρώτη χρήση διαβάστε ωστόσο τις οδηγίες τοποθέτησης και χρήσης!



1

Ρύθμιση του αποσκληρυντή νερού *

Πληροφορηθείτε την τιμή της σκληρότητας του νερού από την υπηρεσία ύδρευσης και καταχωρήστε την ...



°dH	Εύρος σκληρότητας	mmol/l	Βαθμίδα	A	B	C
0-6	μαλακό	0-1,1	0	○	○	○
7-16	μέτριο	1,2-2,9	1	●	○	○
17-21	σκληρό	3,0-3,7	2	●	●	○
22-35	σκληρό	3,8-6,2	3	●	●	●

* μόνο πριν το πρώτο πλύσιμο ή όταν έχει αλλάξει η σκληρότητα του νερού

γρήγορα και εύκολα ..

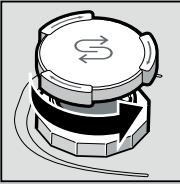
και ρύθμιση ως εξής

- Ανάψτε τον διακόπτη ON/OFF.
- Κρατήστε το πλήκτρο > πατημένο και πατήστε το πλήκτρο έναρξης START μέχρι να αναβοσβήνουν και .
- Αφήστε τα πλήκτρα ελεύθερα. Η ένδειξη συμπλήρωσης αλατιού και η ένδειξη στεγνώματος αναβοσβήνουν. Η ένδειξη A αναβεί (= βαθμίδα 1)
- Αλλάξτε τη ρύθμιση ως εξής:
- Πατήστε το πλήκτρο < τόσες φορές, μέχρι να ρυθμιστεί η επιθυμητή βαθμίδα.
- Πατήστε το πλήκτρο START. Οι ενδείξεις και σβήνουν. Η ρυθμισμένη βαθμίδα αποθηκεύτηκε.
- Κλείστε την πόρτα.

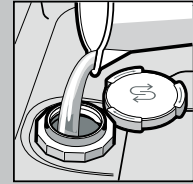
Συμπλήρωση ειδικού αλατιού αποσκληρυνσης

Διαλύει τα άλατα ασβεστίου (όχι απαραίτητο στην τιμή ρύθμισης 0!) ...

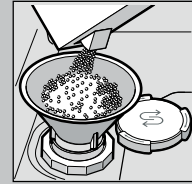
Για ιδανικό αποτέλεσμα πλυσίματος



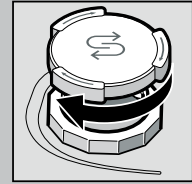
Ξεβιδώστε το καπάκι.



Γεμίζετε το δοχείο αλατιού με νερό μόνο πριν την πρώτη πλύση.



Ρίχνετε μέσα ειδικό αλάτι (ποτέ απορρυπαντικό !).

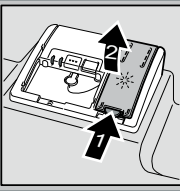


Κλείστε το καπάκι. Πλύνετε αμέσως.

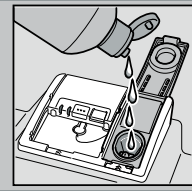
Συμπλήρωση λαμπρυντικού

Χαρίζει αστραφτερή γυαλάδα ...

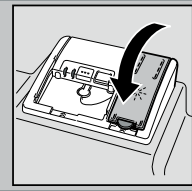
Για ιδανικό στέγνωμα



Πατήστε το σημάδι 1, ανασηκώστε το καπάκι 2.



Συμπληρώστε λαμπρυντικό.



Κλείστε το καπάκι. ΚΛΑΚ!

Συμπλήρωση απορρυπαντικού

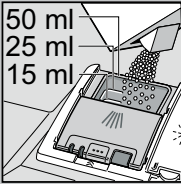
Πολλοί ρύποι, πολύ απορρυπαντικό ...



Ανοίξτε ενδεχομένως το καπάκι (πατήστε το πλήκτρο).



Προσοχή Τα συνδυαστικά προϊόντα δεν είναι κατάλληλα για όλα τα προγράμματα, προσέξτε τις υποδείξεις του κατασκευαστή.



Βάλτε απορρυπαντικό μόνο σε στεγνή θήκη απορρυπαντικού.



Ωθήστε το καπάκι να κλείσει, πιέστε το καπάκι. ΠΛΟΠ!

5 Θέση της συσκευής σε λειτουργία

6 Επιλογή προγράμματος

Γρήγορα, οικονομικά ή εντατικά ...

Συνοπτικός πίνακας προγραμμάτων

Σ' αυτόν τον συνοπτικό πίνακα δίνεται ο μέγιστος δυνατός αριθμός προγραμμάτων. Τα αντίστοιχα προγράμματα της συσκευής σας θα τα βρείτε στη μετώπη χειρισμού.

Τα στοιχεία μέτρησης των προγραμμάτων βασίζονται σε μετρήσεις που έχουν γίνει στο εργαστήριο σύμφωνα με το Ευρωπαϊκό Πρότυπο EN 60436.

Στην πράξη είναι δυνατές αποκλίσεις. ** μισή τυποποιημένη φόρτωση

Με απενεργοποιημένη παροχή λαμπρυντικού ή σε έλλειψη λαμπρυντικού αλλάζει η διάρκεια λειτουργίας.

Εντατικό 70°	Auto 45°/65°	Eco 50°	Ποτήρια 40°	65°	Γρήγορο 45°

Διάρκεια σε ώρες : λεπτά	3:15 - 1:05	1:00	0:29**
Κατανάλωση ρεύματος σε kWh	0,70 - 1,30	1,00	0,70
Κατανάλωση νερού σε λίτρα	7 - 16	10	9

9 Θέση της συσκευής εκτός λειτουργίας Όλα πεντακάθαρα ...

Πρόσθετες λειτουργίες **

Μείωση διάρκειας (VarioSpeedPlus) ... επιτυγχάνεται με αυξημένη κατανάλωση ενέργειας, ενώ τα αποτελέσματα καθαρισμού παραμένουν τα ίδια.

Μισή φόρτωση ... τέλεια για μικρή ποσότητα σκευών, εξοικονομείται νερό, ενέργεια και χρόνος.

Εντατική ζώνη ... τέλεια για μικτή φόρτωση. Η πίεση και η θερμοκρασία πλυσίματος αυξάνονται λίγο.

ΥγιεινήPlus (HygienePlus) ... κατά τη διαδικασία της κύριας πλύσης αυξάνεται η θερμοκρασία. Έτσι επιτυγχάνονται καλύτερες συνθήκες υγιεινής.

Στέγνωμα Extra ... βελτιώνει το αποτέλεσμα στεγνώματος με αύξηση της θερμοκρασίας στο ξέβγαλμα με λαμπρυντικό. (Προσέξτε τα ευαίσθητα μέρη σκευών.)

** ανάλογα με το μοντέλο

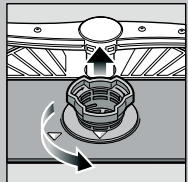


Συντήρηση και φροντίδα

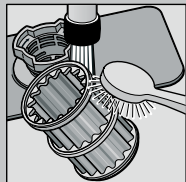
Για τέλεια αποτελέσματα πλυσίματος ...

Καθαρισμός αντλίας απόνερων

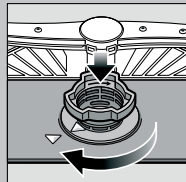
Φίλτρα ... Έλεγχος, ενδεχομένως καθαρισμός.



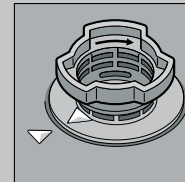
Στρέψτε τον κύλινδρο φίλτρου, βγάλτε το σύστημα φίλτρων ...



Ξεπλύντε κάτω από τρεχούμενο νερό ...



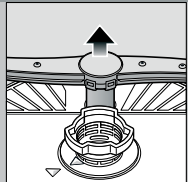
τοποθετήστε ...



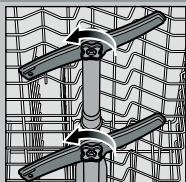
βιδώστε το σύστημα φίλτρων. ΠΡΟΣΞΕΤΕ ΤΟ ΣΗΜΑΔΙ!

- Τραβήξτε το φιλς από την πρίζα.
- Αφαιρέστε τα φίλτρα και αντλήστε το νερό με κάποιο σκεύος.
- Ανασηκώστε το καπάκι (A).
- Ελέγξτε την περιοχή της πεταλούδας για ξένα σώματα.
- Κλείστε το καπάκι, πιέζοντάς το να κουμπώσει αισθητά (B).
- Τοποθετήστε τα φίλτρα.

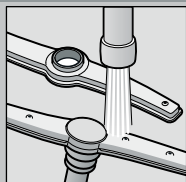
Εκτοξευτήρες νερού ... Απομακρύνετε τυχόν ρύπους/επικαθίσεις αλάτων που έχουν βουλώσει τα μπεκ.



Τραβήξτε τον κάτω βραχίονα προς τα πάνω ...



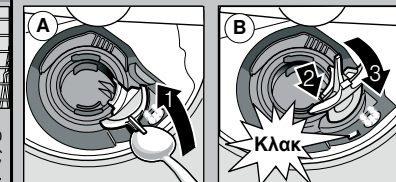
Ξεβιδώστε τους πάνω εκτοξευτήρες νερού ...



καθαρίστε τα μπεκ εκτόξευσης νερού κάτω από τρεχούμενο νερό (ενδεχομένως με οδοντογλυφίδα) ...



βιδώστε τους πάνω εκτοξευτήρες νερού.



Πώς θα αντιμετωπίσετε μικροβλάβες ...

... Η αντιμετώπιση των προβλημάτων από εσάς αξίζει τον κόπο!

Περαιτέρω υποδείξεις θα βρείτε στις οδηγίες χρήσης

Βλάβη	Πιθανές αιτίες	Αντιμετώπιση
Η ένδειξη "☹" ανάβει	<p>Η μπαταρία παροχής νερού είναι μπλοκαρισμένη ή βουλωμένη από άλατα</p> <p>Ο εύκαμπτος σωλήνας αποχέτευσης είναι φραγμένος ή διπλωμένος</p> <p>Το καπάκι της αντλίας απόνερων δεν είναι συναρμολογημένο</p> <p>Η αντλία απόνερων είναι μπλοκαρισμένη</p>	<ul style="list-style-type: none"> ▶ Ανοίξτε την μπαταρία. ▶ 1. Ξεβιδώστε τη σύνδεση νερού. ▶ 2. Καθαρίστε το φίλτρο στη σύνδεση νερού. ▶ 3. Η ποσότητα ροής πρέπει με ανοιχτή την παροχή νερού να ανέρχεται σε τουλάχιστον 10 l/min. Σε μικρότερη ποσότητα ροής πρέπει να αλλάξει η μπαταρία. ▶ Ξετσακίστε τον εύκαμπο σωλήνα παροχής νερού. ▶ Εγκαταστήστε τον εύκαμπο σωλήνα απόνερων χωρίς να είναι τσακισμένος. ▶ Συναρμολογήστε το καπάκι (βλ. πάνω). ▶ Καθαρίστε την αντλία απόνερων (βλ. ανωτέρω).
Η ένδειξη "☹" αναβοβήνει	Τεχνική βλάβη στη συσκευή	<ul style="list-style-type: none"> ▶ Καλέστε την υπηρεσία τεχνικής εξυπηρέτησης πελατών του εργοστασίου (αναφέρετε την ένδειξη σφάλματος). ▶ Βγάλτε το φιλς της συσκευής από την πρίζα.
Κατάλοιπα νερού στη συσκευή	Το πρόγραμμα δεν έχει λήξει ακόμα	<ul style="list-style-type: none"> ▶ Κλείστε τη συσκευή και ανάψτε την ή αντίστοιχα διακόψτε το πρόγραμμα (βλ. Διακοπή προγράμματος).
Σκουριά στα μαχαιροπήρουνα	Τα μαχαιροπήρουνα δεν είναι ανθεκτικά έναντι σχηματισμού σκουριάς. Οι σκληρές λεπίδες μαχαιριών είναι πιο ευαίσθητες. Ξένη σκουριά	<ul style="list-style-type: none"> ▶ Χρησιμοποιείτε μαχαιροπήρουνα ανθεκτικά στο πλύσιμο στο πλυντήριο. ▶ Μην πλένετε ποτέ στη συσκευή μέρη που σκουριάζουν.

Βλάβη	Πιθανές αιτίες	Αντιμετώπιση
Τα σκεύη δεν είναι καθαρά	Τα σκεύη ακουμπούν μεταξύ τους ή βρίσκονται το ένα πάνω στο άλλο	<ul style="list-style-type: none"> ▶ Τοποθετείτε τα σκεύη μεμονωμένα, αποφεύγετε σημεία επαφής.
Άμμος ή κοκκώδη κατάλοιπα πάνω στα σκεύη	Πολύ λίγο απορρυπαντικό	<ul style="list-style-type: none"> ▶ Προσέξτε τα στοιχεία του παρασκευαστή (απορρυπαντικό).
	Επιλέχτηκε ακατάλληλο πρόγραμμα	<ul style="list-style-type: none"> ▶ Επιλέξτε ισχυρότερο πρόγραμμα.
	Βουλωμένα τα μπεκ στους εκτοξευτήρες νερού	<ul style="list-style-type: none"> ▶ Καθαρίστε τους εκτοξευτήρες νερού (βλ. άνω).
	Φίλτρα λερωμένα, μη σωστά τοποθετημένα	<ul style="list-style-type: none"> ▶ Καθαρίστε τα φίλτρα (βλ. ανωτέρω).
	Μπλοκαρισμένοι εκτοξευτήρες νερού	<ul style="list-style-type: none"> ▶ Τοποθετείτε τα σκεύη έτσι, ώστε οι εκτοξευτήρες νερού να μπορούν να περιστρέφονται ελεύθερα.
Λεκέδες και ραβδώσεις	Πολύ υψηλή/Πολύ χαμηλή δόση λαμπρυντικού	<ul style="list-style-type: none"> ▶ Σε περίπτωση ραβδώσεων: Μειώστε τη δόση. ▶ Σε περίπτωση λεκέδων νερού ή αλάτων: Αυξήστε τη δόση.
Τα σκεύη δεν είναι στεγνά	Λαμπρυντικό	<ul style="list-style-type: none"> ▶ Αυξήστε τη δόσολογία. ▶ Αλλάξτε το προϊόν. ▶ Χρησιμοποιήστε λαμπρυντικό.
	Το συνδυαστικό απορρυπαντικό που χρησιμοποιήθηκε έχει κακή απόδοση στεγνώματος	<ul style="list-style-type: none"> ▶ Ενεργοποιήστε το εντατικό στέγνωμα (ανάλογα με το μοντέλο).
	Ρύθμιση συσκευής	<ul style="list-style-type: none"> ▶ Ρυθμίστε σωστά τον αποσκληρυντή νερού.
Γαλακτώδεις επικαθίσεις στα σκεύη (φεύγουν)	Ο αποσκληρυντής νερού δεν είναι σωστά ρυθμισμένος	<ul style="list-style-type: none"> ▶ Συμπληρώστε ειδικό αλάτι αποσκληρυνσης.
	Ελλειψη αλατιού αποσκληρυνσης	<ul style="list-style-type: none"> ▶ Χρησιμοποιείτε ποτήρια ανθεκτικά για το πλύσιμο στο πλυντήριο πιάτων. ▶ Χρησιμοποιείτε ήπιο απορρυπαντικό.
Γαλακτώδεις επικαθίσεις, τα ποτήρια έχουν θامπά σημεία/είναι θολά (η θολότητα δεν απομακρύνεται)	Τα ποτήρια δεν είναι κατάλληλα για πλύσιμο στο πλυντήριο πιάτων	<ul style="list-style-type: none"> ▶ Χρησιμοποιείτε ποτήρια ανθεκτικά για το πλύσιμο στο πλυντήριο πιάτων. ▶ Χρησιμοποιείτε ήπιο απορρυπαντικό.
Χρωματικές αλλοιώσεις στα πλαστικά σκεύη/μέρη σκευών	Πολύ λίγο απορρυπαντικό	<ul style="list-style-type: none"> ▶ Προσέξτε τα στοιχεία του παρασκευαστή (απορρυπαντικό). ▶ Οι χρωματικές αλλοιώσεις δεν έχουν καμία αρνητική επίπτωση, ξεθωριάζουν μετά από κάμποσα πλυσίματα.
	Χρωματικές αλλοιώσεις από χρωστικές ουσίες τροφίμων (σάλτσα ντομάτας)	

Λήξη προγράμματος ...

Σωστή τοποθέτηση σκευών ...

Κατά τη διάρκεια του προγράμματος πατήστε το πλήκτρο START επί περ. 3 δευτερόλεπτα (Reset) μέχρι να οθίσουν όλες οι ενδείξεις.



Η υπόλοιπη πορεία του προγράμματος για την άντληση του υπολοίπου νερού διαρκεί περ. 1 λεπτό.

Τοποθετήστε τα σκεύη που είναι ανθεκτικά στο πλύσιμο στο πλυντήριο (χωρίς κατάλοιπα από στάχτη, κεριά, γράσο, χρώμα, αυτοκόλλητες ετικέτες, απομακρύνετε τα μεγάλα κατάλοιπα μαρμελάδας, γαλακτοκομικά προϊόντα και φαγητά) βάσει των οδηγιών χρήσης και εξετάστε αν μπορούν να περιστραφούν ελεύθερα οι εκτοξευτήρες νερού