

V kratkem in pri roki: vse kar rabi vaš pomivalni stroj ...  
**Pred prvo uporabo, vseeno, preberite navodilo za postavitve in uporabo!**

# 1

## Nastavitev naprave za mehčanje vode \*

Za vrednost trdote povprašajte pri podjetju za preskrbo z vodo in jo vnesite ...

Preberite nastavljeno vrednost ...

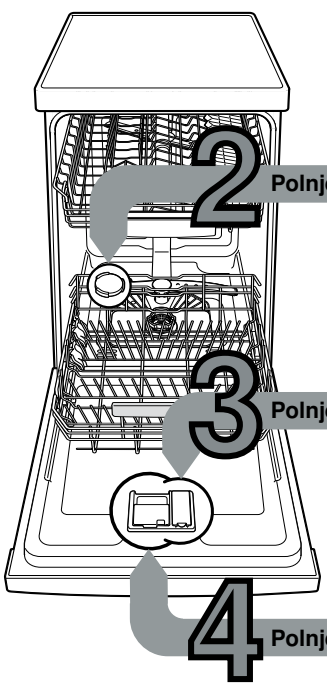
°dH	Področje trdote	mmol / l	Stopnja				
0-6	mehka	0-1,1	0	<input type="radio"/>	<input type="radio"/>	<input type="radio"/>	<input type="radio"/>
7-16	srednje	1,2-2,9	1	<input type="radio"/>	<input type="radio"/>	<input checked="" type="radio"/>	<input type="radio"/>
17-21	trda	3,0-3,7	2	<input type="radio"/>	<input checked="" type="radio"/>	<input checked="" type="radio"/>	<input type="radio"/>
22-35	trda	3,8-6,2	3	<input type="radio"/>	<input checked="" type="radio"/>	<input checked="" type="radio"/>	<input checked="" type="radio"/>

\* samo pred prvim pomivanjem ali v primeru spremembe trdote vode

Hitro opravljeno ...

### ter nastavite tako

- Vključite stikalo za VKLOP / IZKLOP.
- Tipko START pritisniti in zadržati pritisnjeno.
- Gumb za izbiro programa zasukati za en položaj v levo ali desno.
- Sprostiti tipko. Pokazatelj utripa, prikazovalnika pa sveti (= stopnja 1).
- Nastavitev spremeniti kot sledi.
- Gumb za izbiro programa vrteti, dokler se ne nastavi željene stopnje.
- Pritisnite tipko START. Prikazovalnik ugasne. Nastavljena stopnja je memorirana.

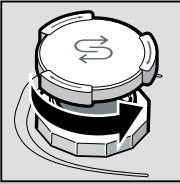


# 2

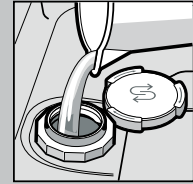
Polnjenje posebne soli

Raztopi apnenec (ni potrebno pri nastavljeni vrednosti 0!) ...

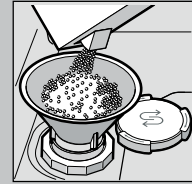
Za odlične rezultate pri pomivanju



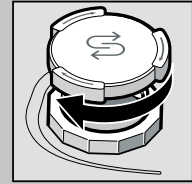
Odvijte pokrov.



Le pred prvim pomivanjem napolnite posodo za sol z vodo.



Polnite le posebno sol (nikoli ne polnite pomivalnega sredstva!).



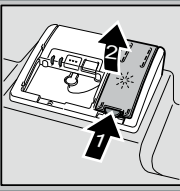
Zaprte pokrov. Takoj izplaknite.

# 3

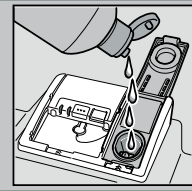
Polnjenje sredstva za izpiranje

Odlično čiščenje ...

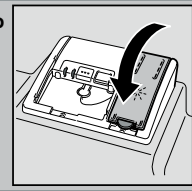
Za odlične rezultate pri sušenju



Pritisnite oznako 1, dvignite pokrov 2.



Napolnite sredstvo za izpiranje.



Zaprte pokrov. KLIK!

# 4

Polnjenje pomivalnega sredstva

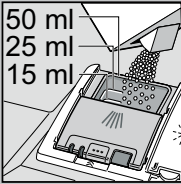
Veliko nesnage, veliko pomivalnega sredstva ...



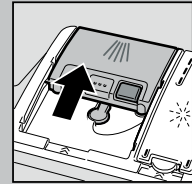
Morebiti odprite pokrov (pritisnite tipko).



Pozor, kombinirani proizvodi niso primerni za vse programe, upoštevajte napotke proizvajalca.



Pomivalno sredstvo polnite le v suh prekat za pomivalno sredstvo.



Porinite pokrov, pritisnite. PLOP!

# 5

Vklop naprave

# 6

Izberite program

Hitro, varčno ali intenzivno ...

### Pregled programov

Pregled programov vsebuje največje možno število programov. Na upravljalni plošči preverite, kateri programi so na voljo v vašem aparatu.

Programski podatki so laboratorijske merilne vrednosti po evropskem standardu EN 60436. Odstopanja so v praksi možna. \* polovica standardnega polnjenja

Če je dodajanje izplakovalnega sredstva izklopljeno ali če izplakovalnega sredstva primanjkuje, se delovni čas spremeni.

	Intenzivno 70°	Mix 65°	Eco (Eko) 50°	Steklo 40°	Hitro 45°	Pred-pomivanje
Trajanje v ure : min.	←	3:15 - 1:05	→	←	0:29 *	0:15
Poraba električne energije v kWh	←	1,30 - 0,65	→	←	0,70	0,05
Poraba vode v litrih	←	14 - 11	→	←	9	4

# 9

Izklopite stroj Vse je jasno ...

# 8

Zaženite program Naprej, gremo ...

### Dodatne funkcije \*\*

**Varčevanje s časom (VarioSpeed)** ... doseže se s povečano porabo energije ob nespremenjenem učinku čiščenja.

**Polovica kapacitete** ... če je malo posode, prihrani vodo, energijo in čas.

**Intenzivna cona ... perfektna za mešano polnjenje.** Pritisk pomivanja in temperatura pomivanja sta malo višja.

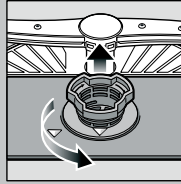
**Higiene (Hygiene)** ... med postopkom pomivanja se temperatura poveča. Na ta način se doseže zvišani nivo higijene.

**Posebno sušenje** ... zboljša rezultat sušenja s povišano temperaturo izpiranja. (Obrnite pozornost na občutljive dele posode.)

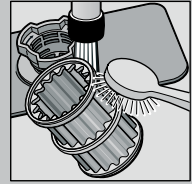
\*\* odvisno od modela

## Vzdrževanje in nega

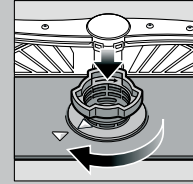
**Sita**  
... preverite, morebiti očistite.



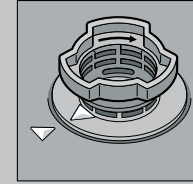
Odvijte valj sita, izvlecite sistem sit ...



izperite pod tekočo vodo ...



vstavite ...

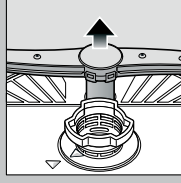


privijte sistem sit. **UPOŠTEVAJTE OZNAKO!**

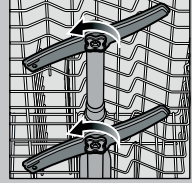
## Čiščenje črpalke za odpadno vodo

- Iztaknite omrežni vtič.
- Sita odstranite in izčrpajte vodo.
- Dvignite pokrov (A).
- Preverite ali so tujni v območju propelerja.
- Pokrov slišno pritrдите (B).
- Vložite sita.

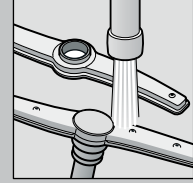
**Brizgalke**  
... odpravite zamašitve / usedline.



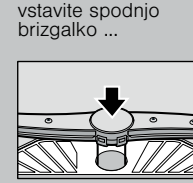
Spodnjo brizgalko potegnite navzgor ...



odvijte zgornje razpršilce ...



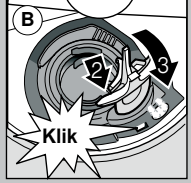
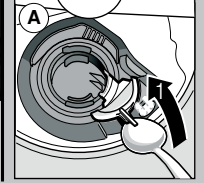
očistite razpršilne šobe pod tekočo vodo (če je potrebno z zobotrebcom) ...



vstavite spodnjo brizgalko ...



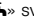
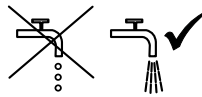

zgornje razpršilce privijte.



## Manjše napake odpravite sami ...

... Samopomoč se izplača!

Ostala navodila boste našli v navodilu za uporabo

Motnja	Možni vzroki	Pomoč
Prikazovalnik «  » sveti	Dovodna armatura je pritisnjena ali zamašena z apnencem  	<ul style="list-style-type: none"> <li>▶ Odprite dovodno armaturo.</li> <li>▶ 1. Odvijte vodni priključek.</li> <li>▶ 2. Očistite sito v vodnem priključku.</li> <li>▶ 3. Pri odprtem dovodu vode, mora količina pretoka biti min. 10 l / min. Če je pretok manjši, zamenjajte dovodno armaturo.</li> <li>▶ Izravnajte dovodno cev.</li> </ul>
	Cev za lug je zamašena ali zvita	▶ Cev za odpadno vodo postavite brez zvižanja.
	Pokrov na črpalke za odpadno vodo ni montiran	▶ Montirati pokrov (glej zgoraj).
	Črpalke za odpadno vodo je blokirana	▶ Očistite črpalke za odpadno vodo (glej zgoraj).
Prikazovalnik «  » utripa	Aparat tehnično ni brezhiben	<ul style="list-style-type: none"> <li>▶ Pokličite tovarniško servisno službo (navedite, kaj kaže prikazovalnik napake).</li> <li>▶ Izklopiti aparat.</li> </ul>
Zaostala voda v stroju	Program še ni končan	▶ Zaprite in vklopite stroj oz. prekinite program (glej Prekinitev programa).
Rja na jedilnem priboru	Jedilni pribor ni nerjaveč Trda rezila nožev rada rjavijo Tuja rja	<ul style="list-style-type: none"> <li>▶ Uporabljajte jedilni pribor, ki je primeren za strojno pomivanje.</li> <li>▶ Kosov, ki radi rjavijo ne smete nikoli pomivati v pomivalnem stroju.</li> </ul>

Motnja	Možni vzroki	Pomoč
Posoda ni čista	Posoda je naložena ena poleg druge, oz. ena čez drugo	▶ Kose posode previdno zložite, naj se ne dotikajo.
Pesek ali ostanki podobni zdobu na posodi	Premalo pomivalnega sredstva  Izbran je neustrezen program  Brizgalne šobe vetrnic so zamašene  Sita so umazana, niso pritrjena  Brizgalne šobe so blokirane	<ul style="list-style-type: none"> <li>▶ Upoštevajte navodila proizvajalca (pomivalnega sredstva).</li> <li>▶ Izberite močnejši program.</li> <li>▶ Očistite brizgalke (glej zgoraj).</li> <li>▶ Očistite sita (glej zgoraj).</li> <li>▶ Posodo tako naložite, da se brizgalke lahko prosto obračajo.</li> </ul>
Madeži in proge	Dozirali ste preveč / premalo sredstva za izpiranje	<ul style="list-style-type: none"> <li>▶ Če se pojavijo proge: zmanjšajte doziranje.</li> <li>▶ Če so vodni madeži ali apnec: povečajte doziranje.</li> </ul>
Posoda ni suha	Sredstvo za izpiranje  Uporabljeno kombinirano čistilo ima slab učinek sušenja Nastavitev aparata	<ul style="list-style-type: none"> <li>▶ Povečati doziranje. Zamenjati proizvod.</li> <li>▶ Uporabite sredstvo za izpiranje in dajanje leska.</li> </ul>
Motne usedline na posodi (lahko jih odpravite)	Mehčanje vode je napačno nastavljeno  Ni posebne soli	<ul style="list-style-type: none"> <li>▶ Aktivirati intenzivno sušenje (odvisno od modela).</li> <li>▶ Pravilno nastavite napravo za mehčanje vode.</li> <li>▶ Dopolnite posebno sol.</li> </ul>
Motne naslage, kozarec je moten / neprozoren (ne da se odpraviti)	Kozarci niso primerni za pomivanje v pomivalnem stroju	<ul style="list-style-type: none"> <li>▶ Uporabljajte kozarce, ki so primerni za strojno pomivanje.</li> <li>▶ Uporabljajte blaga sredstva za pomivanje kozarcev.</li> </ul>
Plastični / kosi posode spreminjajo barvo	Premalo pomivalnega sredstva  Sprememba barve zaradi barv živil (paradižnikova omaka)	<ul style="list-style-type: none"> <li>▶ Upoštevajte navodila proizvajalca (pomivalnega sredstva).</li> <li>▶ Spremembe barve so neznatne; bodo izginile med nadaljnjim pomivanjem.</li> </ul>

## Prekinitev programa ...

Med potekom programa pritisnite tipko START za približno 3 sekunde (reset), dokler vse indikacije ne ugasnejo.



Potek programa za izčrpanje preostale vode traja približno 1 minuto.

## Napolnite pravilno ...

Posodo, ki je primerna za pomivanje v pomivalnem stroju (brez ostankov pepela, voska, masti za mazanje, barve, nalepk; velike ostanke marmelade, mlečnih proizvodov in jedi grobo odstranite) razporedite po navodilu za uporabo in preverite, ali se brizgalke lahko prosto obračajo.