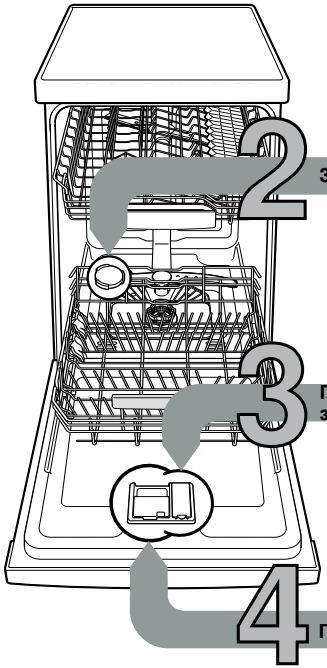




Кратко и ясно:  
Всичко, от което се нуждае  
Вашата съдомиялна машина ...  
**Преди първото използване  
обае прочетете упътването  
за свързване и за експлоатация!**



1

**Настройване на системата за омекотяване \***

Осведомете се за стойността на твърдостта на водата и я нанесете ...



°dH	Степен на твърдост	mmol/l	Степен	A	B	C
0-6	мека	0-1,1	0	○	○	○
7-16	средна	1,2-2,9	1	●	○	○
17-21	твърда	3,0-3,7	2	●	●	○
22-35	твърда	3,8-6,2	3	●	●	●

\* Само преди първото измиване или при промяна на твърдостта на водата

Бърза работа ...

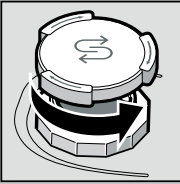
**А така се настройва:**

- Включете бутона ВКЛ./ИЗКЛ.
- Задръжте бутона > натиснат и натискайте бутона СТАРТ докато започнат да мигат S и W.
- Отпуснете бутоните. Индикаторът за зареждане на сол S и показанието за изсушаване W мигат. Индикаторът А свети (= степен 1).
- Променете настройката, както следва:
- Натискайте бутона < до настройване на желаната степен.
- Натиснете бутона СТАРТ. Съобщенията S и W изгасват. Избраната степен е запазена.
- Затворете вратата.

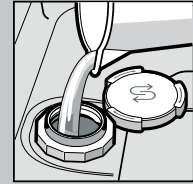
**Заредете специална сол**

Разтваря варовик (не е необходимо при настроена стойност 0!) ...

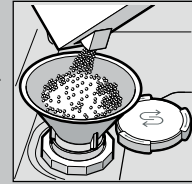
За оптимален резултат от измиването



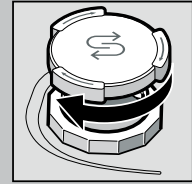
Отвинтете капачката.



Напълнете съда за сол с вода само преди първото измиване.



Сипете специална сол (никога не сипвайте почистващ препарат!).

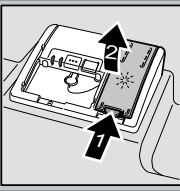


Затворете капачката. Измийте незабавно.

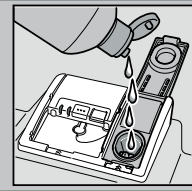
**Поставете препарат за изплакване**

За блестяща чистота ...

За оптимален резултат от сушенето



Натиснете маркировка 1, повдигнете капачката 2.



Сипете препарат за изплакване.



Затворете капачката. ЦПРАК!

**Поставете почистващ препарат**

Много мърсотия, много почистващ препарат ...



Евентуално отворете капачката (Натиснете бутона).



Внимание! Комбинираните продукти не са подходящи за всички програми. Спазвайте указанията на производителя.



Поставяйте почистващ препарат само в сухо отделение за почистващ препарат.



Бутнете капачката, натиснете. ЦПРАК!

5

Включете уреда

6

Изберете програма

Sürətli, qənaətli və ya intensiv ...

**Proqrama ümumi baxış**

Bu baxışda maksimal mümkün program sayı göstərilmişdir. Zəhmət olmasa, cihazınızın müvafiq programı ilə bağlı alet panelinə baxın.

Bu proqramlar EN 60436 Avropa standartına əsasən laborator dəyişikliklərdir. Təcrübədə fərqlər mümkündür. \* standart yükləmənin yarısı

Yuyucunun söndürülməsi və ya yuyucunun çatışmaması zamanı icra müddəti dəyişir.

	Intensiv 70°	Mix 65°	Eco 50°	Şüşə 40°	Sürətli 45°	İlkin yuyulma
Müddət saatla : dəq.	←	3:15 - 1:05	→	←	0:29 *	0:15
Kvt/s cərəyanın sərfi	←	1,30 - 0,65	→	←	0,70	0,05
Suyun litrlərlə sərfiyyatı	←	14 - 9	→	←	9	4

9

Изключете уреда. Всичко е ясно ...

87

**Допълнителни функции \*\***

За повече гъвкавост ...

**Пестене на време (VarioSpeed)** ... постига се с увеличаване на изразходваната енергия и запазване качеството на почистване и изсушаване.

**1/2 Половин зареждане** ... когато съдовете са малко, пести вода, енергия и време.

**Интензивна зона** ... перфектна е за смесени съдове. Налягането и температурата по време на миене малко се увеличават.

**Хигиена (Hygiene)** ... по времена процеса на измиване температурата се покачва. Така се постига по-добра хигиена.

**Допълнително изсушаване** ... подобрява резултатите от изсушаването чрез увеличаване на температурата при изплакване. (Внимавайте с чувствителните части от съдовете.)

\*\* в зависимост от модела

# Обслужване и поддръжка

За перфектни резултати от измиването ...

Почистване на помпата мръсната вода

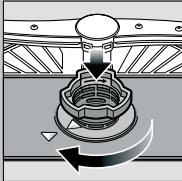
**Цедки**  
... проверете, ако е необходимо почистете.



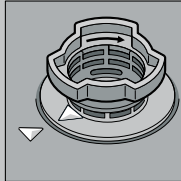
Завъртете цилиндъра на филтъра, свалете системата от цедки ...



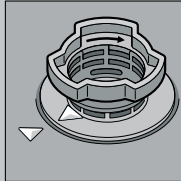
измийте под течаща вода ...



поставете ...

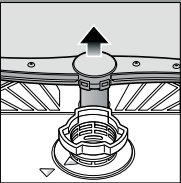


завийте системата от цедки. **СПАЗВАЙТЕ ОБОЗНАЧЕНИЯТА!**



- Изключете щепсела от контакта.
- Свалете цедките и отстранете водата.
- Свалете капака (A).
- Проверете зоната на перковото колело за чужди тела.
- Поставете капака така, че да се чуе щракване (B).
- Поставете цедките.

**Пръскащи рамена**  
... отстранете запушванията/отлаганията




Изтеглете долното рамо нагоре ...



развийте горната пръскащи рамена ...



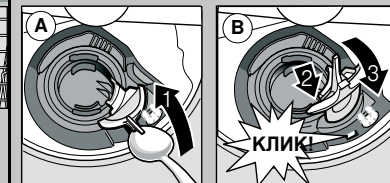
почистете пръскащите дюзи под течаща вода (ако е необходимо използвайте клечка за зъби) ...



поставете долното рамо ...




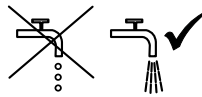
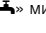
завийте горната пръскащи рамена



## Отстранете сами малките повреди ...

... защото си струва да си помогнете сами!

Повече указания ще намерите в упътването за експлоатация

Повреда	Възможни причини	Отстраняване
Индикатор «  » свети	<p>Захранващият провод е блокиран или натрупан с варовик</p> 	<ul style="list-style-type: none"> <li>▶ Отворете захранващия провод.</li> <li>▶ 1. Развийте захранващия маркуч.</li> <li>▶ 2. Почистете филтъра в захранващия маркуч.</li> <li>▶ 3. Дебитът при отворен кран трябва да е минимум 10 l/min.</li> <li>▶ При по-малък дебит подменете захранващия провод.</li> <li>▶ Поставете захранващия маркуч без гънки.</li> </ul>
	Отходният маркуч е запушен или прегънат	▶ Поставете отходния маркуч без гънки.
	Капакът на помпата за мръсната вода не е монтиран	▶ Монтирайте капака (виж по-горе).
	Помпата за мръсната вода е блокирала	▶ Почистете помпата за мръсната вода (виж по-горе).
Индикатор «  » мига	Техническа повреда на уреда	<ul style="list-style-type: none"> <li>▶ Обадете се в специализирания сервиз (съобщете съобщението за грешка).</li> <li>▶ Извадете уреда.</li> </ul>
В уреда е останала вода	Програмата още не е свършила	▶ Свържете уреда и го включете, съответно прекъснете програмата (виж Спиране на програмата).
Ръжда върху приборите	Приборите не са неръждаеми Острите върхове на ножовете са по-предразположени Ръжда от друго място	<ul style="list-style-type: none"> <li>▶ Използвайте прибори, подходящи за съдомиялни машини.</li> <li>▶ Никога немийте ръждаващи части в машината.</li> </ul>

Повреда	Възможни причини	Отстраняване
Съдовете не са чисти	<p>Съдовете са плътно един до друг, съответно един върху друг</p> <p>Недостатъчно почистващ препарат</p> <p>Избрана е неподходяща програма</p> <p>Запушени са дюзите на пръскащите рамена</p> <p>Цедките са замърсени, не са сложени неподвижно</p> <p>Пръскащите рамена са блокирани</p> 	<ul style="list-style-type: none"> <li>▶ Разделете съдовете, избягвайте местата, където са разположени системите.</li> <li>▶ Спазвайте указанията на производителя (Почистващ препарат).</li> <li>▶ Изберете по-силна програма.</li> <li>▶ Почистете пръскащите рамена (виж по-горе).</li> <li>▶ Почистете цедките (виж по-горе).</li> <li>▶ Подредете съдовете, така, че пръскащите рамена да могат да се въртят свободно.</li> </ul>
Петна и ивици	<p>Настроено е прекалено голямо/малко количество препарат за изплакване</p>	<ul style="list-style-type: none"> <li>▶ При ивици: намалете количеството.</li> <li>▶ При водни или петна от варовик: увеличете количеството.</li> </ul>
Съдовете не са сухи	<p>Препарат за изплакване</p> <p>Използваният комбиниран почистващ препарат изсъхва трудно</p> <p>Настройки на уреда</p>	<ul style="list-style-type: none"> <li>▶ Увеличете дозата.</li> <li>▶ Сменете продукта.</li> <li>▶ Използвайте препарат за изплакване.</li> </ul>
Млечни петна върху съдовете (могат да се отстранят)	<p>Неправилно регулирана система за омекотяване</p> <p>Няма специална сол</p>	<ul style="list-style-type: none"> <li>▶ Включете опцията интензивно сушене (в зависимост от модела).</li> <li>▶ Настройте правилно системата за омекотяване.</li> <li>▶ Добавете специална сол.</li> </ul>
Млечни петна, чашите са потъмнели/мътни (не могат да се отстранят)	<p>Чашите не са подходящи за съдомиялна машина</p>	<ul style="list-style-type: none"> <li>▶ Използвайте чаши, подходящи за съдомиялна машина.</li> <li>▶ Използвайте почистващ препарат, щадящ стъкло.</li> </ul>
Пластмасите/части от съдовете са оцветени	<p>Недостатъчно почистващ препарат</p> <p>Оцветявания от оцветители в хранителните продукти (доматен сос)</p>	<ul style="list-style-type: none"> <li>▶ Спазвайте указанията на производителя (Почистващ препарат).</li> <li>▶ Оцветяванията не са сериозни; Изчезват при следващите измивания.</li> </ul>

## Спиране на програмата ...

## Правилно подреждане ...

По време на програмата натиснете бутона СТАРТ за около 3 секунди (Reset) докато изгаснат всички индикатори.



Оставащото време от програмата за изпомпване на останалата вода е около 1 минута.

Използвайте съдове, подходящи за съдомиялни машини (без остатъци от прах, смоли, смазочни масла, бои, лепящи етикети; отстранете големите петна от мармалад, млечни продукти и ястия), подредете ги в съответствие с упътването за експлоатация и проверете могат ли пръскащите рамена да се въртят свободно.