



Коротко и ясно: все, в чем нуждается Ваша посудомоечная машина ... **Но перед первым использованием прибора следует прочесть инструкцию по установке и эксплуатации!**

1

Настройка устройства для умягчения воды *

Узнайте в организации по водоснабжению значение жесткости воды и внесите его в эту таблицу ...



°dH	Диапазон жесткости воды	ммоль/л	Ступень	A	B	C
0-6	Мягкая	0-1,1	0	<input type="radio"/>	<input type="radio"/>	<input type="radio"/>
7-16	Средняя	1,2-2,9	1	<input checked="" type="radio"/>	<input type="radio"/>	<input type="radio"/>
17-21	Жесткая	3,0-3,7	2	<input checked="" type="radio"/>	<input checked="" type="radio"/>	<input type="radio"/>
22-35	Жесткая	3,8-6,2	3	<input checked="" type="radio"/>	<input checked="" type="radio"/>	<input checked="" type="radio"/>

* Только перед первым мытьем посуды или при изменении значения жесткости воды.

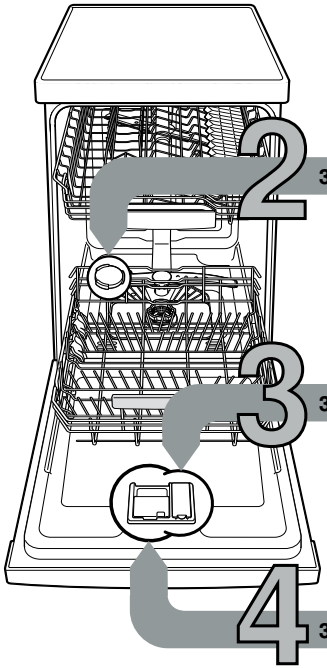
Быстро все уладили ...

и теперь вот так выполним настройку

- Включите машину с помощью выключателя «ВКЛ./ВЫКЛ.».
- Нажмите на кнопку > и, удерживая ее в этом положении, нажимайте на кнопку «СТАРТ» до тех пор, пока не замигает индикация S и W.
- Отпустите кнопку. Индикатор необходимости добавления соли S и индикатор сушки W мигают. Загорается индикатор A (= ступень 1).

Установку можно изменить следующим образом:

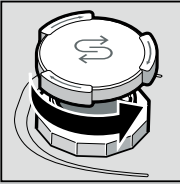
- Нажимайте на кнопку < до тех пор, пока не будет установлена необходимая Вам ступень. - Нажимайте на кнопку «СТАРТ».
- Индикаторы S и W погаснут.
- Установленная ступень теперь записана в память системы.
- Закройте дверцу.



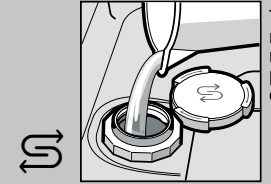
2 Загрузка специальной соли

Растворяет накипь (при установочном значении 0 соль не нужна!)

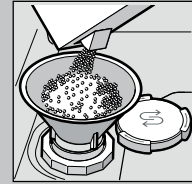
Для оптимальных результатов мойки



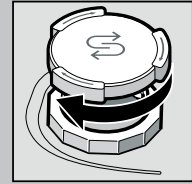
Открутите крышку.



Только перед первой мойкой наполните резервуар для соли водой.



Засыпьте специальную соль (ни в коем случае не загружайте моющее средство!).

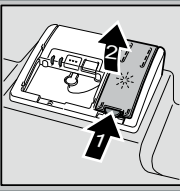


Закройте крышку. Сразу выполните мойку.

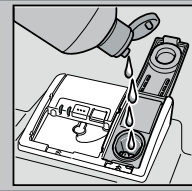
3 Загрузка ополаскивателя

Идеальная чистота ...

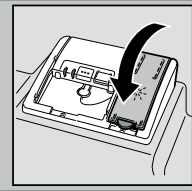
Для оптимальных результатов сушки



Нажмите на метку 1, поднимите крышку 2.



Загрузите ополаскиватель.



Закройте крышку. ЩЕЛК!

4 Загрузка моющего средства

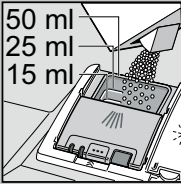
Сильно грязная посуда, больше моющего средства ...



При необходимости откройте крышку (нажмите на кнопку).



Внимание, Комбинированные средства подходят не для каждой программы, руководствуйтесь рекомендациями их изготовителя.



Моющее средство следует загружать лишь в сухую предназначенную для него ячейку.



Задвиньте крышку, нажмите на нее. ХЛОП!

5

Включение посудомоечной машины

6

Выберите программу

Быстро, экономично или интенсивно ...

Обзор программ

В данном обзоре приведено максимально возможное количество программ. Соответствующие программы для Вашего прибора Вы найдете на Вашей панели управления.

Данные по программам были получены в лабораторных условиях согласно европейскому стандарту EN 60436.

Отклонения на практике возможны. * половина обычной загрузки

При выключенной функции добавления ополаскивателя или при его нехватке время работы изменяется.

	Интенсивная 70°	Mix 65°	Еко (Эко) 50°	Стекло 40°	Быстрая (quick) 45°	Предв. ополаскивание
Продолжительность в час:мин	←	3:15 - 1:05	→	←	0:29 *	0:15
Расход электроэнергии в кВтч	←	1,30 - 0,65	→	←	0,70	0,05
Расход воды в литрах	←	14 - 9	→	←	9	4

9

Выключите машину Все прозрачно ...

87

Дополнительные функции **

Повышают гибкость ...

Экономия времени (VarioSpeed)

... достигается путем повышения расхода электроэнергии при неизменном хорошем результате мытья посуды.



Половинная загрузка

... при небольшом количестве посуды, экономится вода, электроэнергия и время.



Зона интенсивного мытья посуды

... наличие такой зоны позволяет превосходно вымыть одновременно посуду различного вида и степени загрязнения. Давление подаваемой для мытья посуды воды и температура ее нагрева несколько повышаются.



Гигиеничное мытье (Hygiene)

... во время процесса ополаскивания повышается температура нагрева воды. В результате достигается более гигиеничное состояние посуды после мытья.



Дополнительная сушка

... из-за повышения температуры при окончательном ополаскивании посуды улучшается результат ее сушки. (Учите, что повышение температуры не желательно при мытье хрупкой посуды.)

** В зависимости от модели

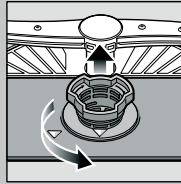


Техническое обслуживание и уход

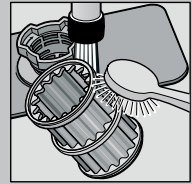
Для превосходных результатов мытья посуды ...

Чистка откачивающего насоса

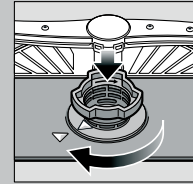
Фильтры
... проверка,
при необходимости
чистка.



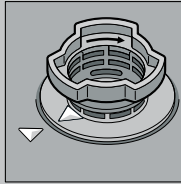
Поверните цилиндрический фильтр, извлеките фильтрующую систему ...



промойте ее в проточной воде ...



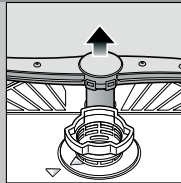
установите на место ...



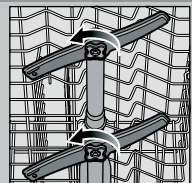
закрутите фильтрующую систему. **МАРКИРОВКА ДОЛЖНА СОВПАДАТЬ!**

- Извлеките вилку из розетки.
- Извлеките фильтры и вычерпайте воду.
- Поднимите крышку с помощью ложки (A).
- Проконтролируйте участок вокруг крыльчатки на отсутствие посторонних предметов.
- Закройте крышку так, чтобы она зафиксировалась со щелчком (B).
- Установите на место фильтры.

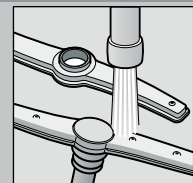
Распылительные коромысла
... удаление блокирующих загрязнений/наслоений.



Снимите нижнее коромысло по направлению вверх ...



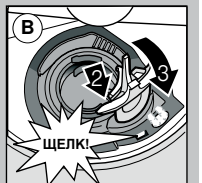
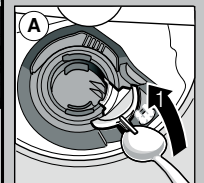
отвинтите верхние коромысла ...



промойте отверстия в проточной воде (при необходимости воспользуйтесь зубочисткой) ...



завинтите верхние коромысла



Устранение мелких неисправностей самостоятельно ... так как самопомощь всегда себя оправдывает!

Прочие указания Вы найдете в инструкции по эксплуатации

Неисправность	Возможные причины	Устранение
Светится индикация «»	Арматуру заливного шланга заклинило или она покрылась накипью	<ul style="list-style-type: none"> ▶ Откройте подающую арматуру. ▶ 1. Открутите элемент подключения воды. ▶ 2. Проведите чистку имеющегося в нем фильтра. ▶ 3. Из открытого водопроводного крана должно выливаться за минуту как минимум 10 литров воды. При меньшем расходе замените подающую арматуру. ▶ Расправьте подающий шланг.
	Сливной шланг засорился или перегнулся	▶ Проложите сливной шланг без перегибов.
	Крышка насоса для слива воды в канализацию не установлена на место	▶ Установите крышку (смотрите выше).
	Откачивающий насос заблокирован	▶ Проведите чистку насоса для откачки сточной воды (см. выше).
Мигает индикация «»	Машина в технически неисправном состоянии	<ul style="list-style-type: none"> ▶ Вызовите специалистов из мастерской сервисного обслуживания (назовите им код неисправности, появившийся на дисплее). ▶ Извлеките вилку машины из розетки.
В машине остается вода	Программа еще не закончена	▶ Включите и закройте прибор или прервите программу (смотрите раздел «Прерывание программы»).
Ржавчина на столовых приборах	Столовые приборы не коррозионнотойкие. Особенно быстро ржавеют острые лезвия ножей. Ржавчина попала с другой посуды	<ul style="list-style-type: none"> ▶ Пользуйтесь коррозионнотойкими столовыми приборами. ▶ Никогда не мойте в машине ржавую посуду.

Неисправность	Возможные причины	Устранение
Посуда не совсем чистая	Посуда слишком тесно прилегает друг к другу или навалена друг на друга	▶ Отделите посуду друг от друга, проследите, чтобы она не прилегала друг к другу.
На посуде осадок в виде песка или манной крупы	Слишком мало моющего средства	▶ Выполняйте указания изготовителя моющего средства по его правильному использованию.
	Выбрана неподходящая программа	▶ Выберите более интенсивную программу мытья посуды.
	Засорились отверстия в распылительных коромыслах	▶ Проведите чистку распылительных коромысел (см. выше).
	Фильтры загрязнились или непрочны зафиксированы	▶ Проведите чистку фильтров (см. выше).
	Распылительные коромысла заблокированы	▶ Расположите посуду таким образом, чтобы распылительные коромысла могли свободно вращаться.
Пятна и разводы	Слишком высокая/слишком низкая концентрация ополаскивателя	<ul style="list-style-type: none"> ▶ При разводах: необходимо снизить концентрацию ополаскивателя. ▶ При наличии водяных пятен или накипи: необходимо повысить концентрацию ополаскивателя.
Посуда не высохла	Ополаскиватель	<ul style="list-style-type: none"> ▶ Увеличить дозировку. ▶ Заменить средство. ▶ Используйте ополаскиватель.
	Применяемое комбинированное средство для мытья посуды обладает плохим качеством сушки	
	Установка прибора	▶ Включите интенсивную сушку (в зависимости от модели).
	Установка для умягчения воды отрегулирована неправильно	▶ Правильно отрегулируйте установку для умягчения воды.
	Отсутствует специальная соль	▶ Добавьте специальной соли.
На посуде молочный налет (стирается)	Установка для умягчения воды отрегулирована неправильно	
	Отсутствует специальная соль	
Молочный налет, стаканы помутневшие/совершенно непрозрачные (налет не удаляется)	Стаканы не пригодны для мытья в посудомоечной машине	▶ Пользуйтесь стаканами, пригодными для мытья в посудомоечной машине.
	Слишком мало моющего средства	▶ Используйте более мягкое средство для мытья стеклянной посуды.
На пластмассовой посуде появился цветной налет	Слишком мало моющего средства	▶ Выполняйте указания изготовителя моющего средства по его правильному использованию.
	Цветной налет обусловлен красящими веществами, содержащимися в продуктах питания (напр., в томатном соусе)	▶ На этот цветной налет можно не обращать внимания, он исчезнет при следующем мытье посуды.

Отмена программы ...

Как правильно расположить посуду ...

Удерживайте во время выполнения программы кнопку «СТАРТ» нажатой в течение ок. 3 сек. (Reset), пока не погаснут все индикаторы.



До слива оставшейся воды программа длится примерно еще 1 минуту.

Расположите пригодную для мытья в посудомоечной машине посуду (без следов сажи, воска, смазки, краски, наклеек; большое количество остатков варенья, молочных продуктов и блюд следует убрать) в соответствии с указаниями, приведенными в инструкции по эксплуатации машины, и проверьте, могут ли распылительные коромысла свободно вращаться.