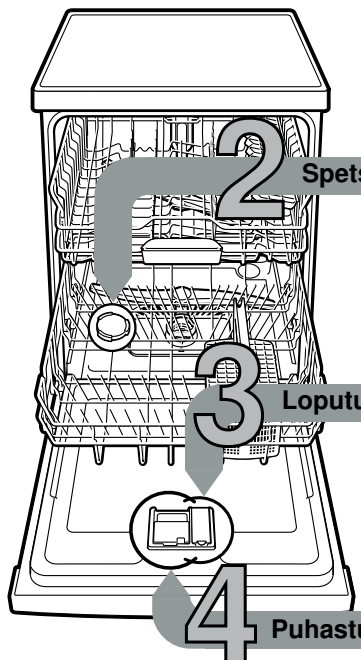


Lihtsalt ja lühidalt: kõik, mida teie nõudepesumasin vajab ...  
**Enne esimest kasutamist lugege siiski paigaldus- ja kasutusjuhendit!**

1



**Pehendusseadme seadistamine \***

Küsiye kareduse väärtusvee-ettevõttelt jamärkige siia ...

Vee karedus °dH	Karedusvahemik	mmol/l	Seadistusväärtus
0-6	pehme	0-1,1	H:00
7-8	pehme	1,2-1,4	H:01
9-10	keskmine	1,5-1,8	H:02
11-12	keskmine	1,9-2,1	H:03
13-16	keskmine	2,2-2,9	H:04
17-21	kare	3,0-3,7	H:05
22-30	kare	3,8-5,4	H:06
31-50	kare	5,5-8,9	H:07

\* ainult enne esimest pesu või vee karedusastme muutumisel

Kiiresti asjaga ühele poole ...

**seadistamine käib nii**

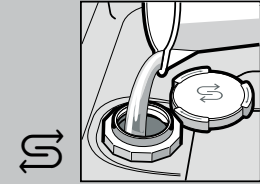
- Lülitage SEES/VÄLJAS lüüti sisse.  
 Hoidke - nuppu <sup>Setup 3 sec</sup> 3 vajutatult.  
 Näidiku aknas kuvatakse tehases seadistatud väärtus H:04 ja **Set**  
 - Seadistage seadistusnuppudega + - .  
 Hoidke - nuppu <sup>Setup 3 sec</sup> 3 sekundit vajutatult.  
 Seadistusväärtus on nõudepesumasinas salvestatud.

**Spetsiaalsoola lisamine**

Lahustab lupja (ei ole vajalik seadistusväärtuse 0 puhul!) ...

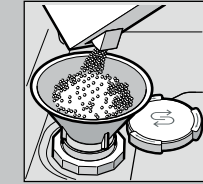


Keerake kork lahti.



Täitke ainult enne esimest pesu soolamahuti veega.

**Optimaalsete pesutulemuste saavutamiseks**



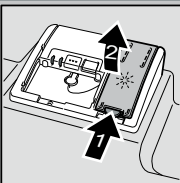
Lisage spetsiaalsoola (mitte kunagi puhastusvahendit!).



Sulgege kork. Peske kohe.

**Loputusvahendi lisamine**

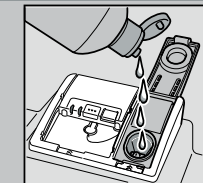
Muudab läikivaks ...



Vajutage märgistust 1, tõstke kaas 2 üles.



**Optimaalsete kuivatustulemuste saavutamiseks**



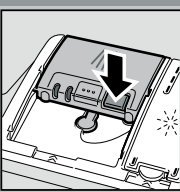
Lisage loputusvahendit.



Sulgege kaas. KLIKK!

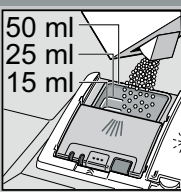
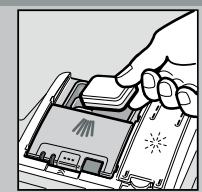
**Puhastusvahendi lisamine**

Palju mustust, palju puhastusvahendit ...

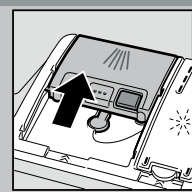


Vajaduse korral avada kaas (vajutada nupule).

Tähelepanu! Kombineeritud tooted ei sobi kõigile programmidele, järgida tootja nõuandeid.



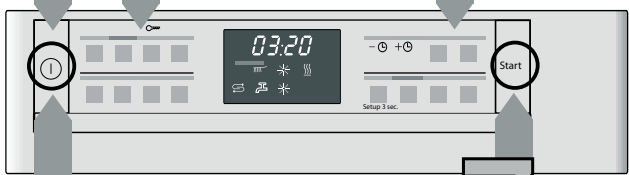
Puhastusvahendit panna ainult kuiva puhastusvahendi kambrisse.



Lükata kaas kinni ja vajutada. PLOKS!

**5 Seadme sisselülitamine**

**6 Programmi valimine**



Programmi käivitamine Läheb lahti ...

**8 Seadme väljalülitamine Töö tehtud ...**

Kiire, säästlik või intensiivne ...

**Programmide ülevaade**

Selles ülevaates on kujutatud max võimalik programmide hulk. Oma seadme vastavad programmid leiata oma juhtpaneelilt. Programmide andmed on labori mõõteväärtused Euroopa standardi EN 60436 järgi. Kuluväärtused sõltuvad programmi valikust ja lisafunktsioonidest. Loputusvahendi lisamise väljalülitamise või loputusvahendi puudumise korral tööaeg muutub.

\* pool tavapärasest masinatäiest  
 \*\* Programm, mis sobib kasutamiseks öösel: kestab kauem, aga töötab väga vaikselt.

	Intensiivne 70°	Auto 45° / 65°	Eco 50°	Vaikne ** 50°	Klaas 40°	Kiire 65°	Lühike 60°	Kiire 45°	Eelpesu	Masinahooldus
Kestus tundides : minutites :	2:15 - 2:20	1:30 - 2:30	3:15	3:55	1:30 - 1:40	1:00	1:29	0:29 *	0:15	1:30
Voolukulu kWh	1,250 - 1,300	0,800 - 1,300	0,824 - 0,849	0,800	0,850 - 0,900	1,400	1,200	0,800	0,050	0,90 - 1,06
Veekulu liitrites	12 - 15	7 - 18	9,5	10	11 - 14	11	12	10	4	9,5 - 12,5

Võimalike lisafunktsioonide kirjelduse leiata oma kasutusjuhendist.

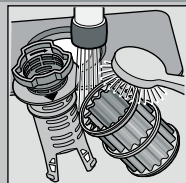
## Sõelad ja korrashoid

Täiusliku pesemistulemuse nimel ...

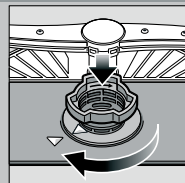
## Äravoolumpumba puhastamine



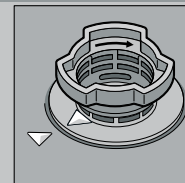
keerata sõelasilindrit, võtta sõelade süsteem välja ...



loputada voolava vee all ...

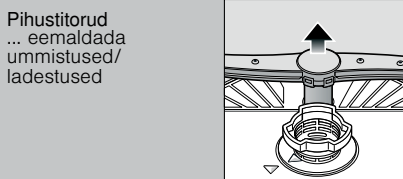


paigaldada ...

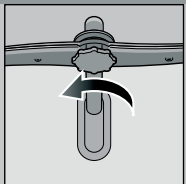


keerata sõelade süsteem kinni JÄRGIDA MARKEERINGUT!

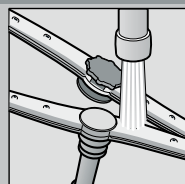
- Tõmmake pistik välja.
- Eemaldada sõelad ja ammutada vesi välja.
- Avada kate (A).
- Kontrollida tiivikut võõrkehade osas.
- Fikseerida kate kuuldavalt (B).
- Panna sõelad sisse.



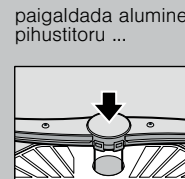
tõmmata alumine toru üles ...



keerata ülemine toru küljest ära ...



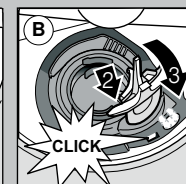
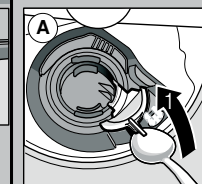
puhastada pihustusdüüsid voolava vee all (vajadusel hambaorgiga) ...



paigaldada alumine pihustitoru ...



keerata ülemine toru kinni



## Väikesed vead kõrvaldage ise ...

... omaabi tasub end ära!

Rohkem nõuandeid leiate kasutusjuhendist

Häire	Võimalikud põhjused	Abi
Näit „“ põleb	Sisselaskekorpus on ummistunud või lupjunud 	<ul style="list-style-type: none"> <li>▶ Avada sisselaskekorpus.</li> <li>▶ 1. Kruvida lahti veeühendus.</li> <li>▶ 2. Puhastada veeühenduses olev sõel.</li> <li>▶ 3. Läbivoolukogus peab avatud vee sissevoolu korral olema min 10 l/min.</li> <li>▶ Väiksema läbivoolu puhul lasta sisselaskekorpus välja vahetada.</li> <li>▶ Kõrvaldada sisselaskevooliku murdekohad.</li> </ul>
Näit „E:22“	Sõelad määrdunud või ummistunud	<ul style="list-style-type: none"> <li>▶ Puhastada sõelad (vt eespoolt).</li> </ul>
Näit „E:24“ ja „“ põleb	Äravoolumoos on ummistunud või voolikus on murdekoht Äravoolumpumba kate paigaldamata	<ul style="list-style-type: none"> <li>▶ Äravoolumoos ei tohi olla murdekohti.</li> <li>▶ Paigaldada kate (vt eespoolt).</li> </ul>
Näit „E:25“ ja „“ põleb	Äravoolumpump blokeeritud	<ul style="list-style-type: none"> <li>▶ Puhastada äravoolumpump (vaata eespoolt).</li> </ul>
Põleb muu veanäit „E:XX“	Seade on tehniliselt defektne	<ul style="list-style-type: none"> <li>▶ Helistada tootja klienditeenindusse (nimetada vea näit).</li> <li>▶ Lahutada seade vooluvõrgust.</li> </ul>
Jääkvesi seadmes	Programm ei ole veel lõpetanud	<ul style="list-style-type: none"> <li>▶ Lülitada seade sisse ning panna kinni või katkestada programm (vt Programmi katkestamine).</li> </ul>
Rooste söögiriistadel	Söögiriistad ei ole roosteabad Kõvad noaterad on vastuvõtlikumad Võõra päritoluga rooste	<ul style="list-style-type: none"> <li>▶ Kasutada masinpesukindlaid söögiriistu.</li> <li>▶ Masinas ei tohi kunagi pesta roostetavaid nõusid.</li> </ul>

Häire	Võimalikud põhjused	Abi
Nõud ei ole puhtad  Nõudel on liiva või peeneteralisi jääkaineid 	<ul style="list-style-type: none"> <li>▶ Nõud paiknevad üksteise kõrval või ülesteikk</li> <li>▶ Liiga vähe puhastusvahendit</li> <li>▶ Valitud sobimatu programm</li> <li>▶ Pihustitoru düüsid ummistunud</li> <li>▶ Sõelad määrdunud, pole korralikult paigaldatud</li> <li>▶ Pihustitorud blokeeritud</li> </ul>	<ul style="list-style-type: none"> <li>▶ Lahutada nõud, vältida üksteise vastu asetamist.</li> <li>▶ Järgida tootja andmeid (puhastusvahend).</li> <li>▶ Valida tugevam programm.</li> <li>▶ Puhastada pihustitorud (vt eespoolt).</li> <li>▶ Puhastada sõelad (vt eespoolt).</li> <li>▶ Mahutada nõud nii, et pihustitorud saaksid vabalt pöörelda.</li> </ul>
Plekid ja jooned	Loputusvahendi doseerimine liiga kõrge/liiga madal	<ul style="list-style-type: none"> <li>▶ Joonte korral vähendada doseerimist.</li> <li>▶ Vee- või lubjaplekkide puhul suurendada doseerimist.</li> </ul>
Nõud ei ole kuivad	Loputusvahend  Kasutatud kombineeritud puhastusvahend ei kuivata hästi Seadme seadistused	<ul style="list-style-type: none"> <li>▶ Suurendada doseeritavat kogust.</li> <li>▶ Vahetada toodet.</li> <li>▶ Kasutada loputusvahendit.</li> </ul>
Piimjas kiht nõudel (eemaldatav)	Veepehmendus valesti seadistatud Puudub spetsiaalsool	<ul style="list-style-type: none"> <li>▶ Aktiveerida intensiivkuivatus (sõltuvalt mudelist).</li> <li>▶ Seadistada pehmendusseade õigesti.</li> <li>▶ Lisada spetsiaalsoola.</li> </ul>
Piimjas kiht, klaasid tuhmunud/matid (ei ole eemaldatav)	Klaasid ei ole masinpesukindlad	<ul style="list-style-type: none"> <li>▶ Kasutada masinpesukindlaid klaase.</li> <li>▶ Kasutada klaase säästvat puhastusvahendit.</li> </ul>
Plast/nõud on värvi muutnud	Liiga vähe puhastusvahendit  Värvimuutused toiduvärvidest (tomatikaste)	<ul style="list-style-type: none"> <li>▶ Järgida tootja andmeid (puhastusvahend).</li> <li>▶ Värvimuutused on kahjutud; pesemisel luituvad üha rohkem.</li> </ul>

## Programmi katkestamine ...

## Mahutame õigesti ...

Programmi ajal vajutada START-nuppu ca 3 sek (Reset).



Numbrilisele näidikule kuvatakse näit „0:01“ ca 1 minuti pärast on programmi lõpp, ilmub „0:00“.



Lülitada seade välja.

Masinpesukindlad nõud (ilma tuha-, vaha-, määrd-, värvi-, liimietiketijääkideta; suured moosi, piimatoode ja toitude jäägid eemaldada) mahutada vastavalt kasutusjuhendile ja kontrollida, kas pihustitorud saavad vabalt pöörelda.