

Стисло та зручно:
усе, що потрібно вашій
посудомийній машині...



Перед першим використанням не забудьте прочитати інструкцію з установлення та експлуатації!

1



2 Завантаження спеціальної солі

3 Завантаження ополіскувача

4 Завантаження мийного засобу

5 Увімкнення приладу

6 Вибір програми

7 Запуск програми Початок процесу...

8 Вимкнення приладу Усе готово...

Налаштування пристрою для пом'якшення води*

Дізнайтеся жорсткість води в місцевого надавача послуг водопостачанняй установіть відповідне значення...



* Лише перед першим миттям або в разі змінення жорсткості води

Жорсткість води (°dH)	Діапазон жорсткості	ммоль/л	Установлене значення
0-6	м'яка	0-1,1	H:00
7-8	м'яка	1,2-1,4	H:01
9-10	середня	1,5-1,8	H:02
11-12	середня	1,9-2,1	H:03
13-16	середня	2,2-2,9	H:04
17-21	тверда	3,0-3,7	H:05
22-30	тверда	3,8-5,4	H:06
31-50	тверда	5,5-8,9	H:07

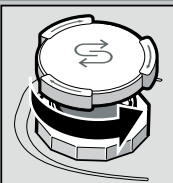
Швидко та просто...

Як установити?

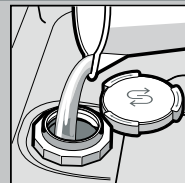
- Увімкніть прилад вимикачем живлення.
 - Натисніть і 3 секунди витримуйте кнопку **Setup 3 sec.**
 - На дисплеї з'явиться заводське значення H:04 й символ **sel**
 - За допомогою кнопок налаштування «-/+» установіть бажане значення.
 - Натисніть і 3 секунди витримуйте кнопку **Setup 3 sec.**
- Установлене значення буде збережене в пам'яті посудомийної машини.

Розчиняє вапнякові відкладення (не потрібно, якщо встановлено значення 0!) ...

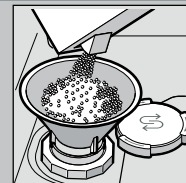
Для оптимальних результатів миття



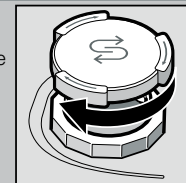
Відкрутіть кришку.



Доливати воду в контейнер для солі необхідно лише перед першим миттям.



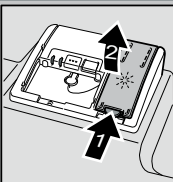
Засипте спеціальну сіль (у жодному разі не мийний засіб!).



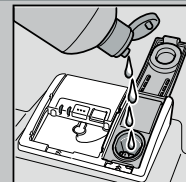
Зачиніть кришку. Одразу починайте миття.

Робить посуд ідеально чистим ...

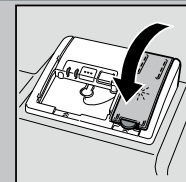
Для оптимальних результатів сушіння



Натисніть на позначку 1, підніміть кришку 2.

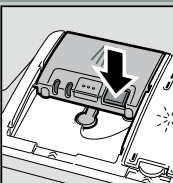


Залийте ополіскувач.



Зачиніть кришку. **КЛАЦАННЯ!**

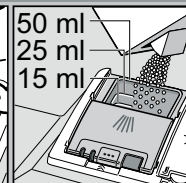
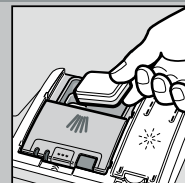
Велика забрудненість, багато мийного засобу ...



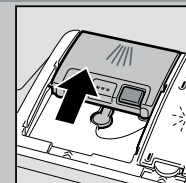
За потреби відкрити кришку (Натисніть клавішу).



Увага! Комбіновані продукти придатні не для всіх програм – зверніть увагу на рекомендації виробника.



Мийний засіб слід класти лише до сухої камери для мийного засобу.



Засуньте кришку й натисніть на неї. **СТУК!**

Швидко, економічно або інтенсивно...

Огляд програм

Тут наведено огляд усіх можливих програм. Програми, які може виконувати ваш прилад, зазначено на панелі управління. Наведені для програм дані отримано в лабораторних умовах згідно з європейським стандартом EN 60436. Споживання залежить від вибраної програми й додаткових функцій. Якщо додавання ополіскувача вимкнено або ополіскувач закінчився, тривалість виконання програми змінюється.

* Половинне завантаження

** Програма, зручна для ночі: виконується довше, проте дуже тихо.

	Інтенсивна 70°	Автом. 45 - 65°	Еко 50°	Тиха ** 50°	Скло 40°	Швидко 65°	Коротка 60°	Швидко 45°	Поп. ополіск.	Очищення приладу
Тривалість (год:хв)	2:15-2:20	1:30-2:30	3:15	3:55	1:30-1:40	1:00	1:29	0:29 *	0:15	1:30
Споживана потужність (кВт:год)	1,250-1,300	0,800-1,300	0,824-0,849	0,800	0,850-0,900	1,400	1,200	0,800	0,050	0,90-1,06
Витрата води (л)	12-15	7-18	9,5	10	11-14	11	12	10	4	9,5-12,5

Можливі додаткові функції описано в інструкції з експлуатації.



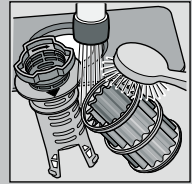
Технічне обслуговування та догляд

Для чудових результатів миття посуду ...

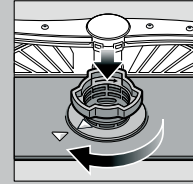
Чистка зливної помпи

Фільтри
... перевірити,
за потреби
почистити.

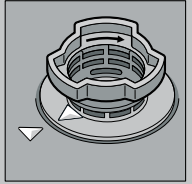
Фільтровий
циліндр
відкрутити,
систему фільтрів
вийняти ...



під проточною
водою промити ...



вставити ...



Закрутіть
систему фільтрів
**ЗВЕРНІТЬ УВАГУ
НА ПОЗНАЧКУ!**

- Витягніть штепсельну вилку із розетки.
- Вийміть фільтри та вичерпайте воду.
- Зніміть кришку (A).
- Перевірити, чи немає в районі крильчатого олеа сторонніх предметів.
- Вставте кришку так, щоб було чути, як вона зайшла в паз (B).
- Вставте фільтри.

**Розпилювальні
коромисла**
... видалити
засмічення /
відкладення

нижнє коромисло
потягнути вверх ...



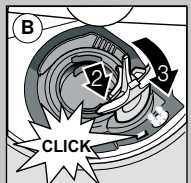
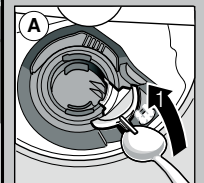
верхнє коромисло
відкрутити ...



Прочистити
розпилювальні
форсунки під
проточною
водою (за потреби
з використанням
зубочисток) ...



вставити нижнє
коромисло ...



Як усунути невеликі несправності самому ...

... тому що самопомігa вигідна!

Інші вказівки Ви знайдете в інструкції з експлуатації

Несправність	Можливі причини	Усунення несправностей
Індикатор «E:1» світиться	Арматура подачі води зажата або втратила свою пропускну здатність в результаті накипу	<ul style="list-style-type: none"> ▶ Відкрийте арматуру подачі води. ▶ 1. Відкрутити приєднання до водопроводу. ▶ 2. Прочистити фільтр на місці подачі води. ▶ 3. При відкритому водопроводі повинно натікати мін. 10 л/хв. ▶ При меншій пропускну здатності арматуру подачі води слід замінити. ▶ Шланг подачі води при прокладці не згинати.
Індикатор «E:22»	Фільтри забруднені або засмічені	<ul style="list-style-type: none"> ▶ Прочистити фільтри (дивіться в попередньому тексті).
Індикатор «E:24» та «E:25» світиться	Зливний шланг засмічений або зігнутий	<ul style="list-style-type: none"> ▶ Зливний шланг не згинати.
Індикатор «E:24» та «E:25» світиться	Кришка зливної помпи не установлена	<ul style="list-style-type: none"> ▶ Зніміть кришку (дивіться вище).
Індикатор «E:25» та «E:26» світиться	Зливна помпа засмічена	<ul style="list-style-type: none"> ▶ Прочистіть зливну помпу (дивіться в попередньому тексті).
Інші код похибки «E:XX» світиться	Прилад у технічно несправному стані	<ul style="list-style-type: none"> ▶ Викличте заводську службу сервісу (повідомте код похибки, показаний на дисплеї). ▶ Прилад відімкнути від мережі.
Залишки води у приладі	Програма ще не закінчилася	<ul style="list-style-type: none"> ▶ Закрийте та ввімкніть прилад чи припиніть програму (дивіться Припинення програми).
Іржа на столових приборах	Столові прибори з недостатньої корозійної стійкості Тверді леза ножів більш схильні до утворення іржі Іржа від інших предметів	<ul style="list-style-type: none"> ▶ Користуйтеся столовими приборами, які стійкі до миття в посудомийній машині. ▶ Ніколи не мийте в приладі іржавіючі вироби.

Несправність	Можливі причини	Усунення несправностей
Посуд нечистий	Посуд прилягає один до одного чи складений в купу	<ul style="list-style-type: none"> ▶ Частини посуду укладати окремо, уникати нагромаджень.
На посуді залишки у формі піщинок чи крупинок	Замало миючого засобу	<ul style="list-style-type: none"> ▶ Приймати до уваги вказівки виробника (миючого засобу).
	Вибрана неправильна програма	<ul style="list-style-type: none"> ▶ Вибрати сильнішу програму.
	Засмічені форсунки розпилювальних коромисел	<ul style="list-style-type: none"> ▶ Прочистити розпилювальні коромисла (дивіться в попередньому тексті).
	Фільтри засмічені, сидять нещільно	<ul style="list-style-type: none"> ▶ Прочистити фільтри (дивіться в попередньому тексті).
	Заблоковані розпилювальні коромисла	<ul style="list-style-type: none"> ▶ Укладати посуд так, щоб розпилювальні коромисла могли вільно рухатися.
Плями та смуги	Зависоке/занизьке дозування ополіскувача	<ul style="list-style-type: none"> ▶ У разі смуг: понизити дозування. ▶ У разі плям від води або утворюючих накип сполучень кальцію: підвищити дозування.
Посуд не висушений	Ополіскувач	<ul style="list-style-type: none"> ▶ Підвищити дозування. Замініть продукт.
	Застосований комбінований засіб для миття посуду відзначається поганою якістю сушіння	<ul style="list-style-type: none"> ▶ Застосуйте ополіскувач.
	Установка приладу	<ul style="list-style-type: none"> ▶ Ввімкніть інтенсивне сушіння (в залежності від моделі).
Молочний наліт на посуді (можна усунути)	Пом'якшувач установлений неправильно	<ul style="list-style-type: none"> ▶ Установити пом'якшувач правильно.
	Не вистачає спеціальної солі	<ul style="list-style-type: none"> ▶ Завантажити спеціальну сіль.
Молочний наліт, скло тьмяне, непрозоре (не можна усунути)	Скляні вироби, які не можна мити в машині	<ul style="list-style-type: none"> ▶ Використовувати скляні вироби, які можна мити в машині.
		<ul style="list-style-type: none"> ▶ Застосовувати миючий засіб з бережною дією на скло.
Синтетичні матеріали/ посуд міняє забарвлення	Замало миючого засобу	<ul style="list-style-type: none"> ▶ Приймати до уваги вказівки виробника (миючого засобу).
	Забарвлення під дією фарб в продуктах (томатний соус)	<ul style="list-style-type: none"> ▶ Не варто турбуватися про забарвлення; під час наступного миття посуду забарвлення зблякне.

Припинення програми ...

Правильне розташування ...

Під час виконання програми тримайте клавішу СТАРТ прилад. 3 сек. (Reset) натиснутою.



Цифровий індикатор показує «0:01». Через прибл. 1 хв. після закінчення програми дисплей показує «0:00».



Вимкнення приладу.

Придатний для миття в посудомийній машині посуд (без залишків попелу, воску, мастила, фарби, наклейок; крупні залишки мармеладу, молочних продуктів та страв злегка зчистити) розмістити у відповідності із інструкцією з експлуатації та перевірити, чи рухаються вільно розпилювальні коромисла.