

בקצרה:
כל מה שהמדיח שלכם זקוק לו...
קראו לפני הפעלה הראשונה
את הוראות ההתקנה והשימוש!

1

בקשו ורשמו את דרגת קשיות המים אצל ספק המים ...



* רק לפני ההדחה הראשונה או כאשר משנים דרגת קשיות המים

הגדרת היצרן	mmol/l	תחום הקשיות	ערך קשיות המים dH°
0-8	0-1.1	רכים	0-8
9-10	1.2-1.4	רכים	9-10
11-12	1.5-1.8	בינוניים	11-12
13-15	1.9-2.1	בינוניים	13-15
16-20	2.2-2.9	בינוניים	16-20
21-26	3.0-3.7	קשים	21-26
27-38	3.8-5.4	קשים	27-38
39-62	5.5-8.9	קשים	39-62

אופן ההגדרה

- פתחו את הדלת הפעילו מתג הפעלה/כיבוי לחצו 3 שניות על לחצן המידע, עד שהטקסט הבא יוצג בחלון התצוגה למעלה:

דפדפו באמצעות < > כווננו באמצעות + צאו באתחול 3 שניות

- לחצו על הלחצן < עד שבחלון התצוגה למעלה תוצג קשיות המים.

- שמרו את ההגדרה באמצעות לחצני הכוונן + -

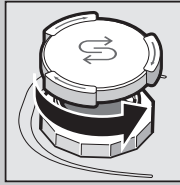
- לחצו 3 שניות על לחצן המידע.

- הערך שהוגדר במדיח יישמר.

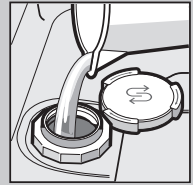
יבוצע במהירות ...

מלאו מלח מיוחד

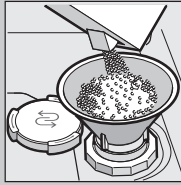
מסיר אבנית (לא דרוש בערך ההגדרה 10) ...



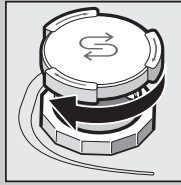
פתחו את המכסה.



מלאו את מיכל המלח במים רק לפני ההדחה הראשונה.



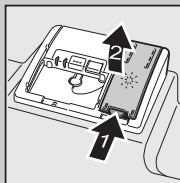
מלאו מלח מיוחד (אין למלא חומר ניקוי!).



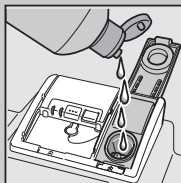
סגרו את המכסה. הדיחו בהקדם

מלאו נוזל שטיפה

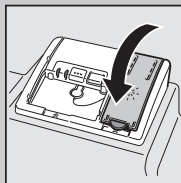
הופך למבריק ...



לחצו על הסימון 1, הרימו את המכסה 2.



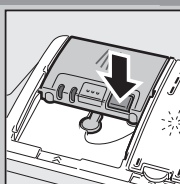
מלאו נוזל שטיפה.



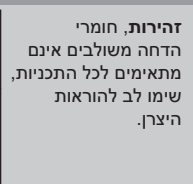
סגרו את המכסה. קליק!

הוספת חומר הדחה

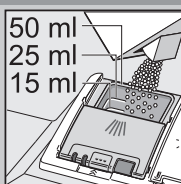
הרבה לכלוך, הרבה חומר הדחה ...



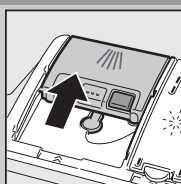
פתחו בעת הצורך את המכסה (לחצו על הלחצן).



זהירות, חומרי הדחה משולבים אינם מתאימים לכל התכניות, שימו לב להוראות היצרן.



מלאו חומר הדחה רק כאשר תא חומר ההדחה יבש.



סגרו את המכסה, לחצו. קליק!

הפעילו את המדיח

מהירה, חסכונית או מוגברת ...

בחרו בתכנית



כבו את המדיח - הכל תקין...

סקירת תכניות

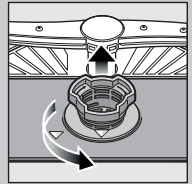
בסקירה זו מוצג המספר המירבי האפשרי של תכניות. ניתן למצוא את התכניות המתאימות של המדיח שלכם על לוח הבקרה. נתוני התכנית הינם נתוני מדידה במעבדה בהתאם לתקן האירופי EN 60436. ערכי השימוש תלויים בתכנית שנבחרה ובפעולות הנוספות. הוספת נוזל השטיפה שכובתה או חוסר בנוזל שטיפה ישנו את זמן הפעולה. * חצי מטען רגיל ** תכנית המתאימה ללילה: זמן תכנית ארוך יותר, אך היא שקטה מאוד.

טיפול במדיח	שטיפה מוקדמת	מהירה 45°	רצק 60°	מהירה 65°	זכוכית 40°	שקטה 50°	Eco 50°	אוטומטית 65°/45°	מוגברת 70°	משך הזמן בדקות: שעות
Easy Clean	Easy Clean	Easy Clean	Easy Clean	Easy Clean	Easy Clean	Silence	eco	auto	Easy Clean	צריכת האנרגיה בקו"ש
1:30	0:15	* 0:29	1:29	1:00	1:40 - 1:30	3:55	3:15	2:30 - 1:30	2:20 - 2:15	צריכת המים בליטר
1.060 - 0.900	0.050	0.800	1.200	1.400	0.900 - 0.850	0.800	0.824 - 0.849	1.300 - 0.800	1.300 - 1.250	
12.5 - 9.5	4	10	12	11	14 - 11	10	9.5	18 - 7	15 - 12	

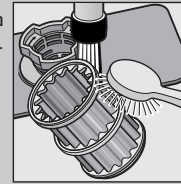
תיאור הפעולות הנוספות האפשריות נמצא בהוראות ההפעלה.

מסננים

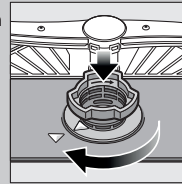
...בדקו את המסננים ונקו אותם בעת הצורך.



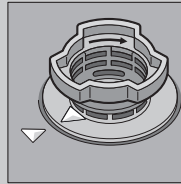
סובבו את גליל המסנן, פרקו את מערכת המסננים ...



נקו במים זורמים ...



הרכיבו ...

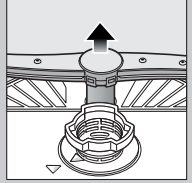


הבריגו את מערכת המסננים - שימו לב לסימונים!

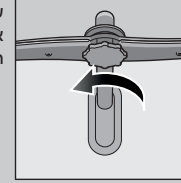
- שלפו את התקע
- פרקו את המסננים ונקזו את המים
- הרימו את המכסה (A)
- בדקו קיום חפצים זרים בגלגל הכנפיים
- הכניסו את המכסה למקומו תוך שישמע קליק (B)
- הרכיבו את המסננים

זרוע התזה

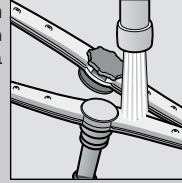
... סלקו סתימות/ משקעים



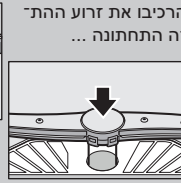
משכו את זרוע ההתזה התחתונה כלפי מעלה ...



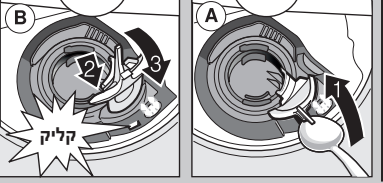
שחררו בהברגה את זרוע ההתזה העליונה ...



נקו מתזים במים זרמים (בקיסם שיניים בעת הצורך) ...



הרכיבו את זרוע ההתזה התחתונה ... הבריגו את זרוע ההתזה העליונה ...



תיקון תקלות קטנות בכוחות עצמכם ...

... משתלם לבצע תיקונים בעצמכם!

הוראות נוספות ניתן למצוא בהוראות ההפעלה

תקלה	גורמים אפשריים	פתרון מוצע
<p>התצוגה "E:18"/"18" דולקת *</p>	<p>השסתום עקום או סתום באבנית</p>	<p>פתחו את השסתום.</p> <ol style="list-style-type: none"> פרקו את חיבור המים. נקו את המסנן בחיבור המים. על זרם המים להיות לפחות 10 ליטר/דקה. יש להחליף את השסתום כאשר הזרמה נמוכה יותר. <p>יישרו את צינור האספקה.</p> <p>נקו את המסננים (ראו למעלה).</p> <p>יישרו את צינור הניקוז.</p>
<p>התצוגה "E:22" התצוגות "E:24" ו-"18" דולקות *</p>	<p>המסנן מלוכלך או סתום</p> <p>צינור הניקוז סתום או מקופל</p>	<p>הרכיבו את המכסה (ראו למעלה).</p> <p>נקו את משאבת הניקוז (ראו למעלה).</p>
<p>התצוגות "E:25" ו-"18" דולקות * הודעת התקלה האחרת "E:XX" דולקת</p>	<p>מכסה משאבת הניקוז אינו מורכב</p> <p>משאבת הניקוז חסומה</p> <p>המדיח פגום</p>	<p>התקשרו לשירות הלקוחות (נקבו בהודעת התקלה).</p> <p>נתקו את המדיח.</p>
<p>שאריות מים במדיח</p>	<p>תכנית ההדחה עדיין לא הסתיימה</p>	<p>סגרו והדליקו את המדיח או הפסיקו את התכנית (ראו סיום התכנית).</p>
<p>חלודה על הכלים</p>	<p>הכלים אינם עמידים בפני חלודה</p> <p>להבי הסכינים יהיו פגיעים יותר לכך</p> <p>חלודה חיצונית</p>	<p>השתמשו בכלים העמידים להדחה במדיח.</p> <p>אין להדיח חלקים מחלידים במדיח</p>
<p>תקלה</p> <p>הכלים אינם נקיים</p> <p>חול או שאריות בצורת גרגרים על הכלים</p>	<p>הכלים מונחים זה לצד זה או על זה על זה</p> <p>מעט מדי חומר הדחה</p> <p>נבחרה תכנית לא מתאימה</p> <p>מתזי זרוע ההתזה סתומים</p> <p>המסננים מלוכלכים, אינם יושבים יציב</p> <p>זרועות ההתזה חסומות</p>	<p>הפרידו את חלקי הכלים, הימנעו ממגע. הקפידו על נתוני היצרן (חומר הדחה).</p> <p>בחרו בתכנית חזקה יותר.</p> <p>נקו את זרועות ההתזה (ראו למעלה).</p> <p>נקו את המסננים (ראו למעלה).</p> <p>הניחו את הכלים כך שזרועות ההתזה יוכלו להסתובב באופן חופשי</p>
<p>כתמים ופסים</p> <p>הכלים לא יבשים</p>	<p>מינון נוזל השטיפה גבוה מדי / מינון נמוך מדי</p> <p>נוזל שטיפה</p> <p>לחומר ההדחה המשולב יש תוצאת ניקוי גרועה.</p> <p>הגדרות המדיח</p> <p>דרגת קשיות המים הוגדרה בצורה לא נכונה</p> <p>חסר מלח מיוחד</p> <p>הכוסות אינן עמידות להדחה במדיח</p> <p>מעט מדי חומר הדחה</p> <p>כתמי צבע כתוצאה מצבעי מאכל (רוטב עגבניות)</p>	<p>מינון נוזל השטיפה גבוה מדי / מינון נמוך מדי</p> <p>הפחיתו את המינון במקרה שיש פסים על הכלים. הגדילו את המינון במקרה של כתמי מים או אבנית.</p> <p>הגדילו את המינון. החליפו את נוזל השטיפה.</p> <p>השתמשו בנוזל שטיפה.</p> <p>הפעילו את הייבוש המוגבר (בהתאם לדגם)</p> <p>הגדירו נכון את מערכת ריכוך המים.</p> <p>מלאו מלח מיוחד מחדש.</p> <p>השתמשו בכוסות העמידות להדחה במדיח.</p> <p>השתמשו בחומר הדחה שאינו פוגע בכוסות.</p> <p>הקפידו על נתוני היצרן (חומר הדחה).</p> <p>כתמי הצבע אינם פוגעים בבריאות; נעלמים בהדחות נוספות.</p>
<p>משקעים חלביים על הכלים (ניתנים לסילוק)</p> <p>שאריות חלביות, הכוסות עכורות / עמומות (לא ניתן להסרה)</p> <p>חלקי פלסטיק / כלים צבועים</p>	<p>מקו מתזים במים זרמים (בקיסם שיניים בעת הצורך) ...</p>	<p>השתמשו בכלים העמידים להדחה במדיח.</p> <p>אין להדיח חלקים מחלידים במדיח</p>

טענו את המדיח באופן נכון ...

סיימו את התכנית ...

סדרו את הכלים העמידים להדחה במדיח (ללא שאריות אפר, ואקס, שומן, צבעים, תוויות, שאריות ריבה גדולות, מוצרי חלב ושאריות מזון גדולות) בהתאם להוראות ההפעלה ובדקו האם זרועות ההתזה יכולות להסתובב באופן חופשי.

שלבי התכנית אורכים כדקה. חלון התצוגה מציג: סיום. כבו מתג הפעלה/כיבוי.

חלון התצוגה מציג: התכנית מופסקת.

לחצו על לחצן START (איפוס) 3-3 שניות.