

Lihtsalt ja lühidalt: kõik, mida teie nõudepesumasin vajab ... **Enne esimest kasutamist lugege siiski paigaldus- ja kasutusjuhendit!**

1

Pehendusseadme seadistamine *

Kareduse näitajat küsida kohalikult veeametilt ja kanda sisse ...

Seadistusväärtuse lugemine ...

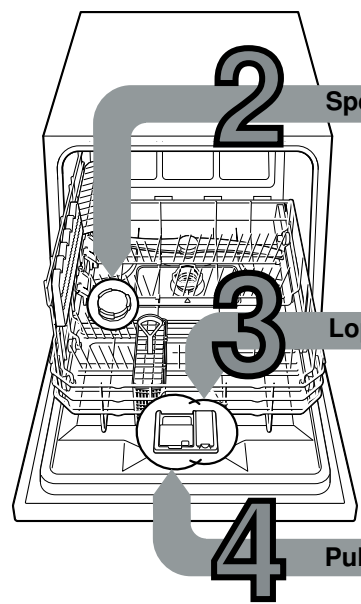
°dH	Karedusaste	mmol/l	Aste			
0-6	pehme	0-1,1	0	<input type="radio"/>	<input type="radio"/>	<input type="radio"/>
7-16	keskmiselt	1,2-2,9	1	<input type="radio"/>	<input type="radio"/>	<input checked="" type="radio"/>
17-21	kare	3,0-3,7	2	<input type="radio"/>	<input checked="" type="radio"/>	<input checked="" type="radio"/>
22-35	kare	3,8-6,2	3	<input checked="" type="radio"/>	<input checked="" type="radio"/>	<input checked="" type="radio"/>

* ainult enne esimest pesu või vee karedusastme muutmisel

Kiiresti asjaga ühele poole ...

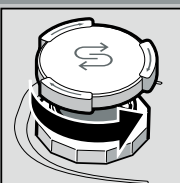
seadistamine käib nii

- Lülitada sisse SISSE/VÄLJA lülit.
- Vajutada START-nupule ja hoida nuppu allavajutatult.
- Keerata programmi valikunuppu ühe positsiooni võrra vasakule või paremale.
- Lasta nupp lahti. Näit vilgub ja näidud põlevad (= aste 1).
- Seadistuse muutmiseks teha nii:
 - Keerata programmi valikunupp soovitud astme peale.
 - Vajutada START-nuppu. Näit kustub. Seadistatud aste on salvestatud.

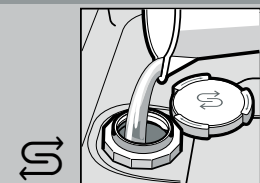


2 Spetsiaalsoola lisamine

Lahustab lupja (ei ole vajalik seadistusväärtuse 0 puhul!) ...

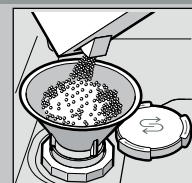


Keerake kork lahti.

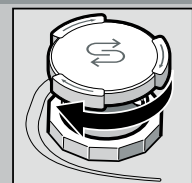


Täitke ainult enne esimest pesu soolamahuti veega.

Optimaalsete pesutulemuste saavutamiseks



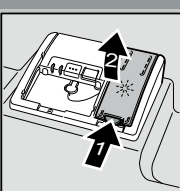
Lisage spetsiaalsoola (mitte kunagi puhastusvahendit!).



Sulgege kork. Peske kohe.

3 Loputusvahendi lisamine

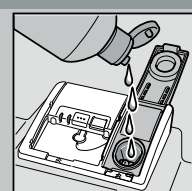
Muudab läikivaks ...



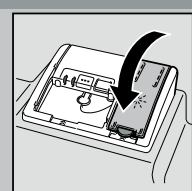
Vajutage märgistust 1, tõstke kaas 2 üles.



Optimaalsete kuivatustulemuste saavutamiseks



Lisage loputusvahendit.



Sulgege kaas. KLIKK!

4 Puhastusvahendi lisamine

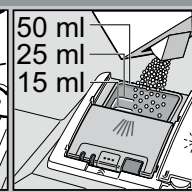
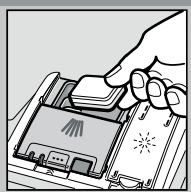
Palju mustust, palju puhastusvahendit ...



Vajaduse korral avada kaas (vajutada nupule).



Tähelepanu! Kombineeritud tooted ei sobi kõigile programmidele, järgida tootja nõuandeid.



Puhastusvahendit panna ainult kuiva puhastusvahendi kambrisse.



Lükata kaas kinni ja vajutada. PLOKS!

5 Seadme sisselülitamine

6 Programmi valimine



Kiire, säästlik või intensiivne ...

Programmiülevaade

Selles ülevaates on kujutatud max võimalik programmide hulk. Oma seadme vastavad programmid leiate seadme juhtpaneelilt.

Programmiandmed on labori mõõteväärtused Euroopa normi EN 60436 järgi. Kõrvalekalded praktikas on võimalikud. * pool tavapärasest masinatäiest

	Intensiivne 70°	Mix 65°	Eco 50°	Örn 40°	Kiire 45°	Eelpesu
Kestus tundides: min	←	3:55 - 1:20	→	←	0:29	0:15
Voolukulu kWh-s	←	0,900 - 0,450	→	←	0,450	0,050
Veekulu liitrites	←	10 - 7,5	→	←	6	3

Loputusvahendi lisamise väljalülitamise või loputusvahendi puudumise korral tööaeg muutub.

8 Programmi käivitamine Läheb lahti ...

7

Lisafunktsioonid **

Teevad paindlikuks ...

Speed Perfect Aja säästmine ... saavutatakse energia suurendamisega, kusi juures pesemine jääb samaks.

Hügieen (Hygiene) ... pesemisprotsessi ajal tõuseb temperatuur. Sellega saavutatakse kõrgem hügieeni tase.

Intensiivtsoon ... ideaalne väga erinevate esemete puhul. Pesusurve ja pesutemperatuur tõusevad pisut.

Ekstrakuivatuse ... kõrgem temperatuur kuivatab loputamisel paremini. (Olge ettevaatlik tundlike nõudega.)

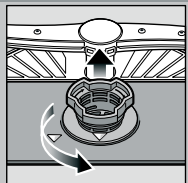
** sõltub mudelist

Hoidlus ja korrashoid

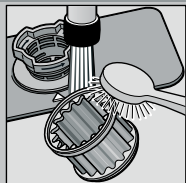
Täiusliku pesemistulemuse nimel ...

Äravoolumpumba puhastamine

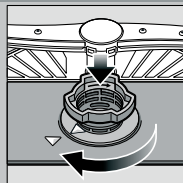
Sõelad ... kontrollida, vajadusel puhastada



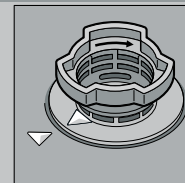
keerata sõelasilindrit, võtta sõelade süsteem välja ...



loputada voolava vee all ...



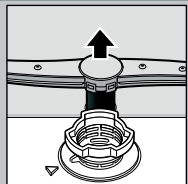
paigaldada ...



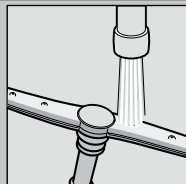
keerata sõelade süsteem kinni JÄRGIDA MARKEERINGUT!

- Tõmmake pistik välja.
- Ammutada vesi välja ja võtta sõelad maha.
- Keerata pumba kattel kruvid (Torx T 20) välja.
- Tõmmata kate ülespoole välja.
- Kontrollida tiivikut võõrkehade osas.
- Panna kate peale ja kruvida kinni.
- Panna sõelad sisse.

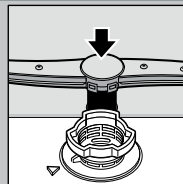
Pihustitoru ... eemaldada ummistused/ladestused



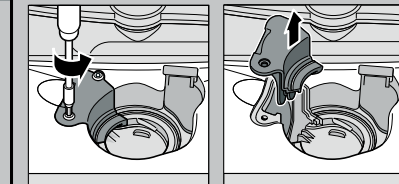
tõmmata pihustitoru üles ...



puhastada pihustidüüsid voolava vee all (vajadusel hambaorgiga) ...




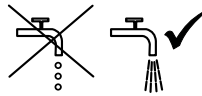
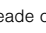
paigaldada pihustitoru ...



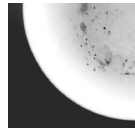
Väikesed vead kõrvaldage ise ...

... omaabi tasub end ära!

Rohkem nõuandeid leiate kasutusjuhendist

Häire	Võimalikud põhjused	Abi
Näit „  “ põleb	Sisselaskekorpus on ummistunud või lupjunud 	<ul style="list-style-type: none"> ▶ Avada sisselaskekorpus. ▶ 1. Kruvida lahti veeühendus. ▶ 2. Puhastada veeühenduses olev sõel. ▶ 3. Läbivoolukogus peab avatud vee sissevoolu korral olema min 10 l/min. Väiksema läbivoolu puhul lasta sisselaskekorpus välja vahetada. ▶ Kõrvaldada sisselaskevooliku murdekohad.
	Äravoolumvoolik on ummistunud või voolikus on murdekoht Äravoolumpumba kate paigaldamata	<ul style="list-style-type: none"> ▶ Äravoolumvoolikus ei tohi olla murdekohti. ▶ Paigaldada kate (vt eespool).
	Äravoolumpump blokeeritud	<ul style="list-style-type: none"> ▶ Puhastada äravoolumpump (vaata eespool).
Näit „  “ vilgub	Seade on tehniliselt defektne	<ul style="list-style-type: none"> ▶ Helistada tootja klienditeenindusse (nimetada vea näit). ▶ Lahutada seade vooluvõrgust.
Jääkvesi seadmes	Programm ei ole veel lõpetanud	<ul style="list-style-type: none"> ▶ Lülitada seade sisse ning panna kinni või katkestada programm (vt Programmi katkestamine).

Rooste söögiriistadel	Söögiriistad ei ole roosteabad Kõvad noaterad on vastuvõtlikumad Võõra päritoluga rooste	<ul style="list-style-type: none"> ▶ Kasutada masinpesukindlaid söögiriistu. ▶ Masinas ei tohi kunagi pesta roostetavaid nõusid.
-----------------------	--	--

Häire	Võimalikud põhjused	Abi
Nõud ei ole puhtad Nõudel on liiva või peeneteralisi jääkaineid 	Nõud paiknevad üksteise kõrval või ülestikku Liiga vähe puhastusvahendit Valitud sobimatu programm Pihustitoru düüsid ummistunud Sõelad määrdunud, pole korralikult paigaldatud Pihustitorud blokeeritud	<ul style="list-style-type: none"> ▶ Lahutada nõud, vältida üksteise vastu asetamist. ▶ Järgida tootja andmeid (puhastusvahend). ▶ Valida tugevam programm. ▶ Puhastada pihustitorud (vt eespoolt). ▶ Puhastada sõelad (vt eespoolt). ▶ Mahutada nõud nii, et pihustitorud saaksid vabalt pöörlelda.

Plekid ja jooned	Loputusvahendi doseerimine liiga kõrge/liiga madal	<ul style="list-style-type: none"> ▶ Joonte korral vähendada doseerimist. ▶ Vee- või lubjaplekide puhul suurendada doseerimist.
Nõud ei ole kuivad	Loputusvahend Kasutatud kombineeritud puhastusvahend ei kuivata hästi Seadme seadistused	<ul style="list-style-type: none"> ▶ Suurendada doseeritavat kogust. Vahetada toodet. ▶ Kasutada loputusvahendit.
Piimjas kiht nõudel (eemaldatav)	Veepehmendus valesti seadistatud Puudub spetsiaalsool	<ul style="list-style-type: none"> ▶ Aktiveerida intensiivkuivatus (sõltuvalt mudelist). ▶ Seadistada pehmendusseade õigesti. ▶ Lisada spetsiaalsoola.
Piimjas kiht, klaasid tuhmunud/matid (ei ole eemaldatav)	Klaasid ei ole masinpesukindlad.	<ul style="list-style-type: none"> ▶ Kasutada masinpesukindlaid klaase.
		<ul style="list-style-type: none"> ▶ Kasutada klaase säästvat puhastusvahendit.
Plast/nõud on värvi muutnud	Liiga vähe puhastusvahendit Värvimuutused toiduvärvidest (tomatikaste)	<ul style="list-style-type: none"> ▶ Järgida tootja andmeid (puhastusvahend). ▶ Värvimuutused on kahjutud; pesemisel luituvad üha rohkem.

Programmi katkestamine ...

Mahutame õigesti ...

Vajutada programmi ajal ca 3 sek START-nuppu (reset), kuni kõik näidud kustuvad.



Jääkvee väljapumpamiseks käib programm veel ca 1 minuti.

Masinpesukindlad nõud (ilma tuha-, vaha-, määrd-, värvi-, liimietiketijääkideta; suured moosi, piimatoodete ja toitude jäägid eemaldada) mahutada vastavalt kasutusjuhendile ja kontrollida, kas pihustitorud saavad vabalt pöörlelda.