

Σύντομες και εύχρηστες:  
Ό,τι χρειάζεται  
το πλυντήριό σας ...  
**Πριν την πρώτη χρήση διαβάστε  
ωστόσο τις οδηγίες τοποθέτησης  
και χρήσης!**



# 1

## Ρύθμιση του αποσκληρυντή νερού \*

Πληροφορηθείτε την τιμή της σκληρότητας του νερού από την υπηρεσία ύδρευσης και καταχωρήστε την ...



\* μόνο πριν το πρώτο πλύσιμο ή όταν έχει αλλάξει η σκληρότητα του νερού

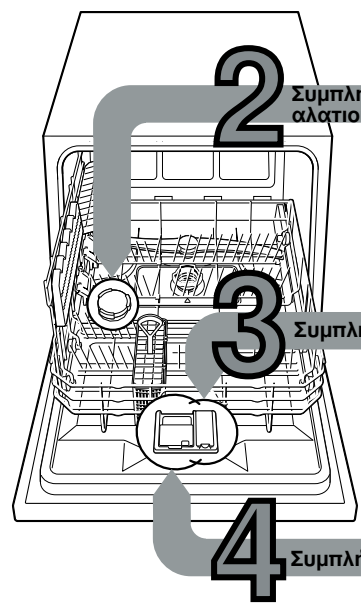
### Ανάγνωση της τιμής ρύθμισης ...

°dH	Εύρος σκληρότητας	mmol/l	Βαθμίδα	☐	☐	☐
0-6	μαλακό	0-1,1	<b>0</b>	○	○	○
7-16	μέτριο	1,2-2,9	<b>1</b>	○	○	●
17-21	σκληρό	3,0-3,7	<b>2</b>	○	●	●
22-35	σκληρό	3,8-6,2	<b>3</b>	●	●	●

γρήγορα και εύκολα ...

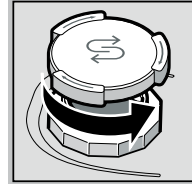
### και ρύθμιση ως εξής

- Ανάψτε τον διακόπτη ON/OFF
  - Πατήστε το πλήκτρο START και κρατήστε το πατημένο.
  - Στρέψτε τον διακόπτη επιλογής προγράμματος κατά μία βαθμίδα κομψώματος προς τ' αριστερά ή τα δεξιά.
  - Αφήστε το πλήκτρο ελεύθερο. Η ένδειξη ☐ αναβοσβήνει και η ένδειξη ☐ ανάβει (= βαθμίδα 1).
- Αλλάξε τη ρύθμιση ως εξής:
- Στρέψτε τον διακόπτη επιλογής προγράμματος, μέχρι να ρυθμιστεί η επιθυμητή βαθμίδα.
  - Πατήστε το πλήκτρο START. Η ένδειξη ☐ σβήνει. Η ρυθμισμένη βαθμίδα αποθηκεύτηκε.

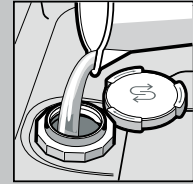


### 2 Συμπλήρωση ειδικού αλατιού αποσκληρυνσης

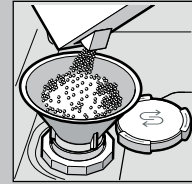
Διαλύει τα άλατα ασβεστίου (όχι απαραίτητο στην τιμή ρύθμισης 0!) ...



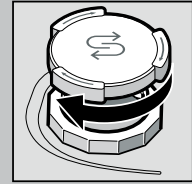
Ξεβιδώστε το καπάκι.



Γεμίζετε το δοχείο αλατιού με νερό μόνο πριν την πρώτη πλύση.



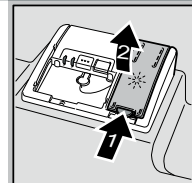
Ρίχνετε μέσα ειδικό αλάτι (ποτέ απορρυπαντικό!).



Κλείστε το καπάκι. Πλύνετε αμέσως.

### 3 Συμπλήρωση λαμπρυντικού

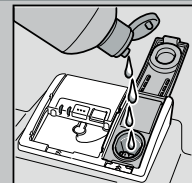
Χαρίζει αστραφτερή γυαλάδα ...



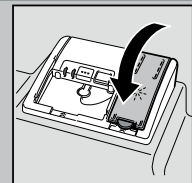
Πατήστε το σημάδι 1, ανασηκώστε το καπάκι 2.



Για ιδανικό στέγνωμα



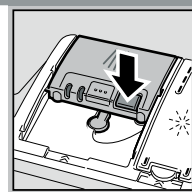
Συμπληρώστε λαμπρυντικό.



Κλείστε το καπάκι. ΚΛΑΚ!

### 4 Συμπλήρωση απορρυπαντικού

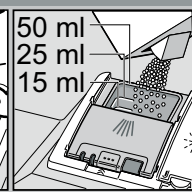
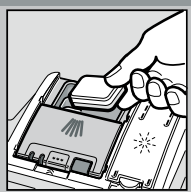
Πολλοί ρύποι, πολύ απορρυπαντικό ...



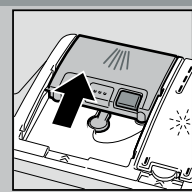
Ανοίξτε ενδεχομένως το καπάκι (πατήστε το πλήκτρο).



Προσοχή Τα συνδυαστικά προϊόντα δεν είναι κατάλληλα για όλα τα προγράμματα, προσέξτε τις υποδείξεις του κατασκευαστή.



Βάλτε απορρυπαντικό μόνο σε στεγνή θήκη απορρυπαντικού.



Ωθήστε το καπάκι να κλείσει, πιέστε το καπάκι. ΠΛΟΠ!

### 5 Θέτετε τη συσκευή σε λειτουργία

### 6 Επιλέξτε το πρόγραμμα



Γρήγορα, οικονομικά ή εντατικά ...

### Συνοπτικός πίνακας προγραμμάτων

Σ' αυτόν τον συνοπτικό πίνακα προγραμμάτων δίνεται ο μέγιστος δυνατός αριθμός προγραμμάτων. Τα αντίστοιχα προγράμματα της συσκευής σας θα τα βρείτε στον πίνακα χειρισμού.

Τα στοιχεία προγραμμάτων αποτελούν εργαστηριακές τιμές μέτρησης βάσει του ευρωπαϊκού προτύπου EN 60436. Στην πράξη είναι δυνατές αποκλίσεις. \* μισή τυποποιημένη φόρτωση

	Εντατικό 70°	Mix 65°	Eco 50°	Απαλό 40°	Γρήγορο 45°	Πρόπλυση
Διάρκεια σε ώρες : λεπτά	←	3:55 - 1:20	→	←	0:29	0:15
Κατανάλωση ρεύματος σε kWh	←	0,900 - 0,450	→	←	0,450	0,050
Κατανάλωση νερού σε λίτρα	←	10 - 7,5	→	←	6	3

Με απενεργοποιημένη παροχή λαμπρυντικού ή σε έλλειψη λαμπρυντικού αλλάζει η διάρκεια λειτουργίας.

### 8 Έναρξη προγράμματος Έναρξη ...

### 9 Θέτετε τη συσκευή εκτός λειτουργίας Όλα πεντακάθαρα ...

### Πρόσθετες λειτουργίες \*\*

**Speed Perfect** Οικονομία χρόνου ... επιτυγχάνεται με αυξημένη κατανάλωση ενέργειας για σταθερή απόδοση καθαρισμού.

**Υγιεινή (Hygiene)** ... Κατά τη διαδικασία της κύριας πλύσης αυξάνεται η θερμοκρασία. Έτσι επιτυγχάνονται καλύτερες συνθήκες υγιεινής.

**Εντατική ζώνη** ... Τέλεια για μικτή φόρτωση. Η πίεση και η θερμοκρασία πλυσίματος αυξάνονται λίγο.

**Πρόσθετο στέγνωμα** ... Βελτιώνει το αποτέλεσμα στεγνώματος με αύξηση της θερμοκρασίας στο ξέβγαλμα με λαμπρυντικό. (Προσέξτε τα ευαίσθητα μέρη σκευών.)

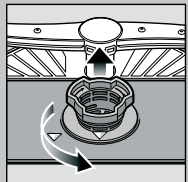
\*\* ανάλογα με το μοντέλο

## Συντήρηση και φροντίδα

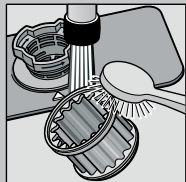
Για τέλεια αποτελέσματα πλυσίματος ...

## Καθαρισμός αντλίας απόνερων

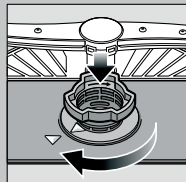
**Φίλτρα**  
... Έλεγχος,  
ενδοχομένου  
καθαρισμός



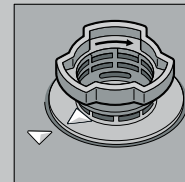
Στρέψτε τον κύλινδρο φίλτρου, βγάλτε το σύστημα φίλτρων ...



Ξεπλύντε κάτω από τρεχούμενο νερό ...



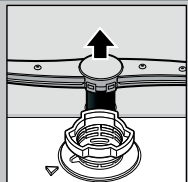
τοποθετήστε ...



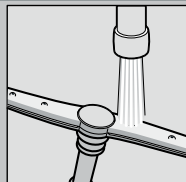
βιδώστε το σύστημα φίλτρων.  
**ΠΡΟΣΞΕΤΕ ΤΟ ΣΗΜΑΔΙ!**

- Τραβήξτε το φιλς από την πρίζα.
- Αφαιρέστε τα φίλτρα και αντλήστε το νερό με κάποιο σκεύος.
- Ξεβιδώστε τις βίδες στο κάλυμμα (Torx T 20).
- Τραβήξτε το κάλυμμα προς τα πάνω.
- Ελέγξτε τη περιοχή της πεταλούδας για ξένα σώματα.
- Επανατοποθετείτε το κάλυμμα και τα φίλτρα και βιδώστε τα γερά.
- Τοποθετήστε τα φίλτρα.

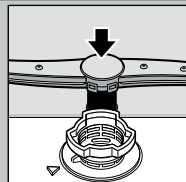
**Εκτοξευτήρας νερού**  
... Απομακρύνετε τυχόν ρύπους/επικαθίσεις αλάτων που έχουν βουλώσει τα μπεκ



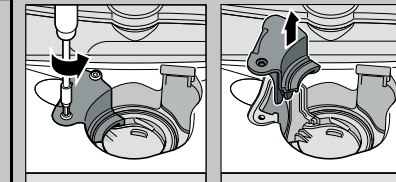
Τραβήξτε τον βραχίονα προς τα πάνω ...



καθαρίστε τα μπεκ εκτοξευσης νερού κάτω από τρεχούμενο νερό (ενδοχομένου με οδοντογλυφίδα) ...



Τοποθετήστε τον εκτοξευτήρα νερού ...



## Πώς θα αντιμετωπίσετε μικροβλάβες ...

... Η αντιμετώπιση των προβλημάτων από εσάς αξίζει τον κόπο!

Περαιτέρω υποδείξεις θα βρείτε στις οδηγίες χρήσης

Βλάβη	Πιθανές αιτίες	Αντιμετώπιση
Η ένδειξη "☹" ανάβει	<p>Η μπαταρία παροχής νερού είναι μπλοκαρισμένη ή βουλωμένη από άλατα</p> <p>Ο εύκαμπτος σωλήνας αποχέτευσης είναι φραγμένος ή διπλωμένος</p> <p>Το καπάκι της αντλίας απόνερων δεν είναι συναρμολογημένο</p> <p>Η αντλία απόνερων είναι μπλοκαρισμένη</p>	<ul style="list-style-type: none"> <li>▶ Ανοίξτε την μπαταρία.</li> <li>▶ 1. Ξεβιδώστε τη σύνδεση νερού.</li> <li>▶ 2. Καθαρίστε το φίλτρο στη σύνδεση νερού.</li> <li>▶ 3. Η ποσότητα ροής πρέπει με ανοιχτή την παροχή νερού να ανέρχεται σε τουλάχιστον 10 l/min. Σε μικρότερη ποσότητα ροής πρέπει να αλλάξει η μπαταρία.</li> <li>▶ Ξετσακίστε τον εύκαμπο σωλήνα παροχής νερού.</li> <li>▶ Εγκαταστήστε τον εύκαμπο σωλήνα απόνερων χωρίς να είναι τσακισμένος.</li> <li>▶ Συναρμολογήστε το καπάκι (βλ. πάνω).</li> <li>▶ Καθαρίστε την αντλία απόνερων (βλ. ανωτέρω).</li> </ul>
Η ένδειξη "☹" αναβοβήνει	Τεχνική βλάβη στη συσκευή	<ul style="list-style-type: none"> <li>▶ Καλέστε την υπηρεσία τεχνικής εξυπηρέτησης πελατών του εργοστασίου (αναφέρετε την ένδειξη σφάλματος).</li> <li>▶ Βγάλτε το φιλς της συσκευής από την πρίζα.</li> </ul>
Κατάλοιπα νερού στη συσκευή	Το πρόγραμμα δεν έχει λήξει ακόμα	<ul style="list-style-type: none"> <li>▶ Κλείστε τη συσκευή και ανάψτε την ή αντίστοιχα διακόψτε το πρόγραμμα (βλ. Διακοπή προγράμματος).</li> </ul>
Σκουριά στα μαχαιροπήρουνα	Τα μαχαιροπήρουνα δεν είναι ανθεκτικά έναντι αχρησματού σκουριάς. Οι σκληρές λεπίδες μαχαιριών είναι πιο ευαίσθητες. Ξένη σκουριά	<ul style="list-style-type: none"> <li>▶ Χρησιμοποιείτε μαχαιροπήρουνα ανθεκτικά στο πλύσιμο στο πλυντήριο.</li> <li>▶ Μην πλένετε ποτέ στη συσκευή μέρη που σκουριάζουν.</li> </ul>

Βλάβη	Πιθανές αιτίες	Αντιμετώπιση
Τα σκεύη δεν είναι καθαρά	Τα σκεύη ακουμπούν μεταξύ τους ή βρίσκονται το ένα πάνω στο άλλο	<ul style="list-style-type: none"> <li>▶ Τοποθετείτε τα σκεύη μεμονωμένα, αποφεύγετε σημεία επαφής.</li> </ul>
Άμμος ή κοκκώδη κατάλοιπα πάνω στα σκεύη	<p>Πολύ λίγο απορρυπαντικό</p> <p>Επιλέχθηκε ακατάλληλο πρόγραμμα</p> <p>Βουλωμένα τα μπεκ στους εκτοξευτήρες νερού</p> <p>Φίλτρα λερωμένα, μη σωστά τοποθετημένα</p> <p>Μπλοκαρισμένοι εκτοξευτήρες νερού</p>	<ul style="list-style-type: none"> <li>▶ Προσέξτε τα στοιχεία του παρασκευαστή (απορρυπαντικό).</li> <li>▶ Επιλέξτε ισχυρότερο πρόγραμμα.</li> <li>▶ Καθαρίστε τους εκτοξευτήρες νερού (βλ. άνω).</li> <li>▶ Καθαρίστε τα φίλτρα (βλ. ανωτέρω).</li> <li>▶ Τοποθετείτε τα σκεύη έτσι, ώστε οι εκτοξευτήρες νερού να μπορούν να περιστρέφονται ελεύθερα.</li> </ul>
Λεκέδες και ραβδώσεις	Πολύ υψηλή/Πολύ χαμηλή δόση λαμπρυντικού	<ul style="list-style-type: none"> <li>▶ Σε περίπτωση ραβδώσεων: Μειώστε τη δόση.</li> <li>▶ Σε περίπτωση λεκέδων νερού ή αλάτων: Αυξήστε τη δόση.</li> </ul>
Τα σκεύη δεν είναι στεγνά	<p>Λαμπρυντικό</p> <p>Το συνδυαστικό απορρυπαντικό που χρησιμοποιήθηκε έχει κακή απόδοση στεγνώματος</p> <p>Ρύθμιση συσκευής</p>	<ul style="list-style-type: none"> <li>▶ Αυξήστε τη δόσολογία. Αλλάξτε το προϊόν.</li> <li>▶ Χρησιμοποιήστε λαμπρυντικό.</li> </ul>
Γαλακτώδεις επικαθίσεις στα σκεύη (φεύγουν)	Ο αποσκληρυντής νερού δεν είναι σωστά ρυθμισμένος	<ul style="list-style-type: none"> <li>▶ Ενεργοποιήστε το εντατικό στέγνωμα (ανάλογα με το μοντέλο).</li> <li>▶ Ρυθμίστε σωστά τον αποσκληρυντή νερού.</li> </ul>
Γαλακτώδεις επικαθίσεις, τα ποτήρια έχουν θαμπά σημεία/είναι θαλά (η θολότητα δεν απομακρύνεται)	Τα ποτήρια δεν είναι κατάλληλα για πλύσιμο στο πλυντήριο πιάτων	<ul style="list-style-type: none"> <li>▶ Συμπληρώστε ειδικό αλάτι αποσκληρυνσης.</li> <li>▶ Χρησιμοποιείτε ποτήρια ανθεκτικά για το πλύσιμο στο πλυντήριο πιάτων.</li> <li>▶ Χρησιμοποιείτε ήπιο απορρυπαντικό.</li> </ul>
Χρωματικές αλλοιώσεις στα πλαστικά σκεύη/μέρη σκευών	Πολύ λίγο απορρυπαντικό	<ul style="list-style-type: none"> <li>▶ Προσέξτε τα στοιχεία του παρασκευαστή (απορρυπαντικό).</li> <li>▶ Οι χρωματικές αλλοιώσεις δεν έχουν καμία αρνητική επίπτωση, ξεθωριάζουν μετά από κάμποσα πλύσιμα.</li> </ul>
	Χρωματικές αλλοιώσεις από χρωστικές ουσίες τροφίμων (σάλτσα ντομάτας)	

## Λήξη προγράμματος ...

## Σωστή τοποθέτηση σκευών ...

Κατά τη διάρκεια του προγράμματος πατήστε το πλήκτρο START επί περ. 3 δευτερόλεπτα (Reset) μέχρι να σβήσουν όλες οι ενδείξεις.



Η υπόλοιπη πορεία του προγράμματος για την άντληση του υπολοίπου νερού διαρκεί περ. 1 λεπτό.

Τοποθετήστε τα σκεύη που είναι ανθεκτικά στο πλύσιμο στο πλυντήριο (χωρίς κατάλοιπα από στάχτη, κεριά, γράσο, χρώμα, αυτοκόλλητες ετικέτες, απομακρύνετε τα μεγάλα κατάλοιπα μαρμελάδας, γαλακτοκομικά προϊόντα και φαγητά) βάσει των οδηγιών χρήσης και εξετάστε αν μπορούν να περιστραφούν ελεύθερα οι εκτοξευτήρες νερού