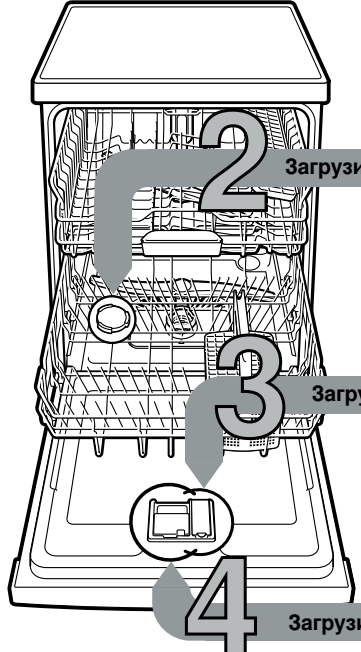


Коротко и ясно: все, в чем нуждается Ваша посудомоечная машина ...
 Но перед первым использованием прибора следует все же прочесть инструкцию по установке и эксплуатации!

1



2 Загрузить специальную соль

3 Загрузить ополаскиватель

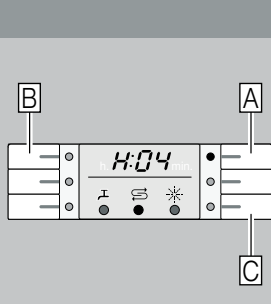
4 Загрузить моющее средство

Настройка устройства для умягчения воды *

Узнайте в организации по водоснабжению значение жесткости воды и внесите его в эту табличку ...

Значение жесткости воды °dH	Диапазон жесткости воды	ммоль/л	Установленное значение
0-6	Мягкая	0-1,1	H:00
7-8	Мягкая	1,2-1,4	H:01
9-10	Средняя	1,5-1,8	H:02
11-12	Средняя	1,9-2,1	H:03
13-16	Средняя	2,2-2,9	H:04
17-21	Жесткая	3,0-3,7	H:05
22-30	Жесткая	3,8-5,4	H:06
31-50	Жесткая	5,5-8,9	H:07

* Только перед первым мытьем посуды или при изменении значения жесткости воды.

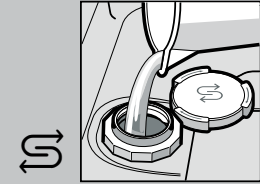


Быстро все уладили ...
и теперь вот так выполним настройку
 - Включите машину с помощью выключателя «ВКЛ./ВЫКЛ.».
 - Нажмите на кнопку выбора программы **A** и, удерживая ее в этом положении, нажимайте на кнопку «СТАРТ» до тех пор, пока на цифровом индикаторе не появится **H:0...**
 - Отпустите обе клавиши. Световая индикация кнопки **A** мигает, и на цифровом индикаторе светится установленное на заводе-изготовителе значение **H:04**.
 - Нажмите на клавишу выбора программы **C**. После каждого нажатия на клавишу установочное значение увеличивается на одну единицу; как только будет достигнуто значение **H:07**, на индикаторе снова появится **H:00** (выключено).
 - Нажмите на кнопку «СТАРТ».
 Установленное значение теперь записано в память машины.

Растворяет накипь (при установочном значении 0 соль не нужна!) ...



Открутите крышку.



Только перед первой мойкой наполните резервуар для соли водой.

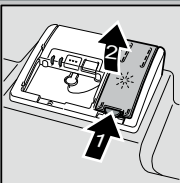


Засыпьте специальную соль (ни в коем случае не загружайте моющее средство!).



Закройте крышку. Сразу выполните мойку.

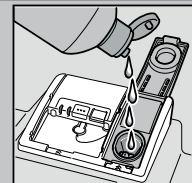
Идеальная чистота ...



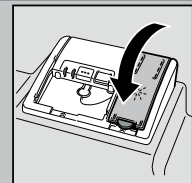
Нажмите на метку 1, поднимите крышку 2.



Для оптимальных результатов сушки

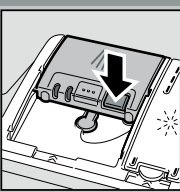


Загрузите ополаскиватель.



Закройте крышку. ЩЕЛК!

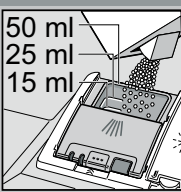
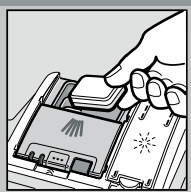
Сильно грязная посуда, больше моющего средства ...



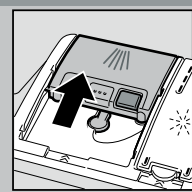
При необходимости откройте крышку (нажмите на кнопку).



Внимание, Комбинированные средства подходят не для каждой программы, руководствуйтесь рекомендациями их изготовителя.



Моющее средство следует загружать лишь в сухую предназначенную для него ячейку.



Задвиньте крышку, нажмите на нее. ХЛОП!

5

Включить прибор

6

Выбрать программу

Быстро, экономично или интенсивно ...

Обзор программ

В данном обзоре приведено максимально возможное количество программ. Соответствующие программы Вашего прибора Вы найдете на его панели управления. Параметры программы были получены в лабораторных условиях согласно европейскому стандарту EN 60436.

Параметры потребления зависят от выбора программы и дополнительных функций. При выключенной функции добавления ополаскивателя или при его нехватке время работы изменяется.

* половина обычной загрузки

** Программа, пригодная для ночного времени суток: увеличенная продолжительность программы, зато очень тихо.

	Интенсивн. 70°	Авто 45° / 65°	Эко 50°	Малозумная ** 50°	Стекло 40°	65°	Быстрая 65°	Быстрая 45°	Предв. ополаскивание	Мытье машины
Продолжительность в час:мин	2:05-2:15	1:35-2:40	3:30	4:00	1:25-1:30	1:00	1:00	0:29 *	0:15	1:30
Расход электроэнергии в кВтч	1,400-1,450	0,950-1,550	0,937-0,951	1,050-1,100	0,850-0,900	1,300	1,300	0,800	0,050	0,900-1,060
Расход воды в литрах	12-15	9-19	9,5	10	11-14	10	10	10	4	9,5-12,5

9001481433 (9907) 642 MA	8	7	6	5	4	3	2	1
--------------------------	---	---	---	---	---	---	---	---

Описание возможных дополнительных функций приведено в инструкции по эксплуатации.



Запустить программу Программа начинается ...

Выключить прибор Готово...

Техобслуживание и уход

Для превосходных результатов мытья посуды ...

Чистка насоса для слива воды в канализацию

Фильтры
... проверка, при необходимости чистка.

Поверните цилиндрический фильтр, извлеките фильтрующую систему ...

промойте ее в проточной воде ...

установите на место ...

закрутите фильтрующую систему, **МАРКИРОВКА ДОЛЖНА СОВПАДАТЬ!**

- Извлеките вилку из розетки.
- Извлеките фильтры и вычерпайте воду.
- Поднимите крышку с помощью ложки (A).
- Проконтролируйте участок вокруг крыльчатки на отсутствие посторонних предметов.
- Закройте крышку так, чтобы она зафиксировалась со щелчком (B).
- Установите на место фильтры.

Распылительные коромысла
... удаление блокирующих загрязнений/наслоений.

Снимите нижнее коромысло по направлению вверх ...

открутите верхнее коромысло ...

промойте отверстия в проточной воде (при необходимости воспользуйтесь зубочисткой) ...

установите на место нижнее коромысло ...

прикрутите верхнее коромысло.

Устранение мелких неисправностей самостоятельно ... так как самопомощь всегда себя оправдает!

Прочие указания Вы найдете в инструкции по эксплуатации

Неисправность	Возможные причины	Устранение
Светится индикация «E:23»	Арматуру заливного шланга заклинило или она покрылась накипью	<ul style="list-style-type: none"> Откройте подающую арматуру. 1. Открутите элемент подключения воды. 2. Проведите чистку имеющегося в нем фильтра. 3. Из открытого водопроводного крана должно выливаться за минуту как минимум 10 литров воды. При меньшем расходе замените подающую арматуру.
Индикатор «E:22»	Фильтры загрязнены или закупорены	<ul style="list-style-type: none"> Расправьте подающий шланг. Проведите чистку фильтров (см. выше).
Светится индикация «E:24» и «E:25»	Сливной шланг засорился или перегнулся	<ul style="list-style-type: none"> Проложите сливной шланг без перегибов.
Светится индикация «E:25» и «E:26»	Крышка насоса для слива воды в канализацию не установлена на место	<ul style="list-style-type: none"> Установите крышку (смотрите выше).
Светится индикация «E:25» и «E:27»	Откачивающий насос заблокирован	<ul style="list-style-type: none"> Проведите чистку насоса для откачки сточной воды (см. выше).
Светится другой код неисправности «E:XX»	Машина в технически неисправном состоянии	<ul style="list-style-type: none"> Вызовите специалистов из мастерской сервисного обслуживания (назовите им код неисправности, появившийся на дисплее). Извлеките вилку машины из розетки.
В машине остается вода	Программа еще не закончена	<ul style="list-style-type: none"> Закройте прибор и включите его или прервите программу (смотрите раздел «Окончательное прерывание программы»).
Ржавчина на столовых приборах	<ul style="list-style-type: none"> Столовые приборы не коррозионностойкие. Особенно быстро ржавеют острые лезвия ножей Ржавчина попала с другой посуды 	<ul style="list-style-type: none"> Пользуйтесь коррозионностойкими столовыми приборами. Никогда не мойте в машине ржавую посуду.

Неисправность	Возможные причины	Устранение
Посуда не совсем чистая	Посуда слишком тесно прилегает друг к другу или навалена друг на друга	<ul style="list-style-type: none"> Отделите посуду друг от друга, проследите, чтобы она не прилегала друг к другу.
На посуде осадок в виде песка или манной крупы	Слишком мало моющего средства	<ul style="list-style-type: none"> Выполняйте указания изготовителя моющего средства по его правильному использованию.
	Выбрана неподходящая программа	<ul style="list-style-type: none"> Выберите более интенсивную программу мытья посуды.
	Засорились отверстия в распылительных коромыслах	<ul style="list-style-type: none"> Проведите чистку распылительных коромысел (см. выше).
	Фильтры загрязнились или непрочны зафиксированы	<ul style="list-style-type: none"> Проведите чистку фильтров (см. выше).
	Распылительные коромысла заблокированы	<ul style="list-style-type: none"> Расположите посуду таким образом, чтобы распылительные коромысла могли свободно вращаться.
Пятна и разводы	Слишком высокая/слишком низкая концентрация ополаскивателя	<ul style="list-style-type: none"> При разводах: необходимо снизить концентрацию ополаскивателя. При наличии водяных пятен или накипи: необходимо повысить концентрацию ополаскивателя.
Посуда не высохла	Ополаскиватель	<ul style="list-style-type: none"> Увеличить дозировку. Заменить средство. Используйте ополаскиватель.
	Применяемое комбинированное средство для мытья посуды обладает плохим качеством сушки	
	Установка прибора	<ul style="list-style-type: none"> Используйте интенсивную сушку (в зависимости от модели).
На посуде молочный налет (стирается)	Установка для умягчения воды отрегулирована неправильно	<ul style="list-style-type: none"> Правильно отрегулируйте установку для умягчения воды.
	Отсутствует специальная соль	<ul style="list-style-type: none"> Добавьте специальной соли.
Молочный налет, стаканы помутневшие/совершенно непрозрачные (налет не удаляется)	Стаканы не пригодны для мытья в посудомоечной машине	<ul style="list-style-type: none"> Пользуйтесь стаканами, пригодными для мытья в посудомоечной машине.
	Установка для умягчения воды отрегулирована неправильно	<ul style="list-style-type: none"> Используйте более мягкое средство для мытья стеклянной посуды.
На пластмассовой посуде появился цветной налет	Слишком мало моющего средства	<ul style="list-style-type: none"> Выполняйте указания изготовителя моющего средства по его правильному использованию.
	Цветной налет обусловлен красящими веществами, содержащимися в продуктах питания (напр., в томатном соусе)	<ul style="list-style-type: none"> На этот цветной налет можно не обращать внимания, он исчезнет при следующем мытье посуды.

Прерывание программы ...

Как правильно расположить посуду ...

Во время выполнения программы нажмите на кнопку «СТАРТ» и удерживайте ее в этом положении в течение примерно 3 сек (Reset)



На цифровом индикаторе появляется «0:01»
Примерно через одну минуту программа закончится, на дисплее появляется «0:00»



Выключение посудомоечной машины

Расположите пригодную для мытья в посудомоечной машине посуду (без следов сажи, воска, смазки, краски, наклеек; большое количество остатков варенья, молочных продуктов и блюд следует убрать) в соответствии с указаниями, приведенными в инструкции по эксплуатации машины, и проверьте, могут ли распылительные коромысла свободно вращаться.