

Кратко и ясно:
Всичко, от което се нуждае
Вашата съдомиялна машина ...
**Преди първото използване
обаче прочетете упътването
за свързване и за експлоатация!**

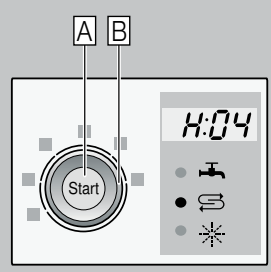
1

Настройване на системата за омекотяване *

Осведомете се за стойността на твърдостта на водата и я нанесете ...

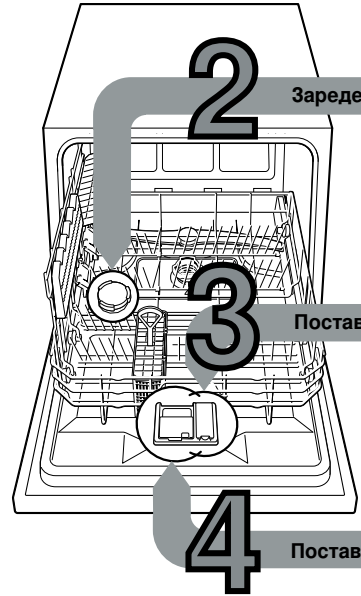
Стойност за твърдост на водата dH	Степен на твърдост	mmol/l	Стойност за настройване
0-6	мека	0-1,1	H:00
7-8	мека	1,2-1,4	H:01
9-10	средна	1,5-1,8	H:02
11-12	средна	1,9-2,1	H:03
13-16	средна	2,2-2,9	H:04
17-21	твърда	3,0-3,7	H:05
22-30	твърда	3,8-5,4	H:06
31-35	твърда	5,5-6,2	H:07

* Само преди първото измиване или при промяна на твърдостта на водата



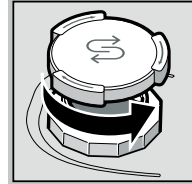
Бърза работа ...

- A така се настройва:**
- Включете бутона ВКЛ./ИЗКЛ.
 - Натиснете бутон СТАРТ А и го задръжте натиснат.
 - Завертете превключателя на програмите В докато се покаже цифровото съобщение Н:0.
 - Освободете бутона. Цифровото съобщение показва фабрично настроената стойност Н:04.
 - Завертете превключателя на програмите В докато цифровото съобщение покаже желаната стойност.
 - Натиснете бутона СТАРТ А. Избраната стойност е запомтена.

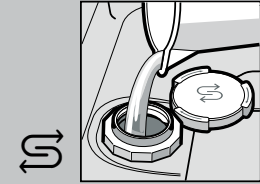


Заредете специална сол

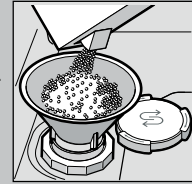
Разтваря варовик (не е необходимо при настроена стойност 0!) ... За оптимален резултат от измиването



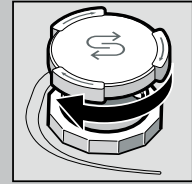
Отвинтете капачката.



Напълнете съда за сол с вода само преди първото измиване.



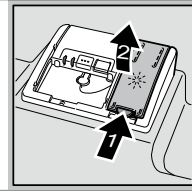
Сипете специална сол (никога не сипвайте почистващ препарат!).



Затворете капачката. Измийте незабавно.

Поставете препарат за изплакване

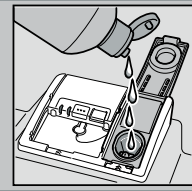
За блестяща чистота ...



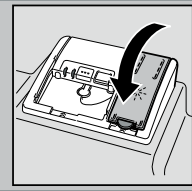
Натиснете маркировка 1, повдигнете капачката 2.



За оптимален резултат от сушенето



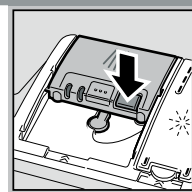
Сипете препарат за изплакване.



Затворете капачката. ЦПРАК!

Поставете почистващ препарат

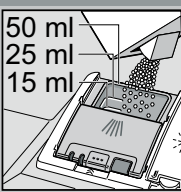
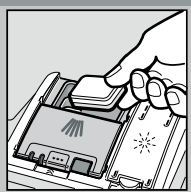
Много мърсотия, много почистващ препарат ...



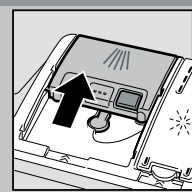
Евентуално отворете капачката (Натиснете бутона).



Внимание! Комбинираните продукти не са подходящи за всички програми. Спазвайте указанията на производителя.



Поставяйте почистващ препарат само в сухо отделение за почистващ препарат.



Бутнете капачката, натиснете. ЦПРАК!

5 Включете уреда

6 Изберете програма

Бърза, икономична или интензивна ...

Преглед на програмите

В този преглед е представен най-големият възможен брой програми. Съответните програми на Вашия уред ще намерите върху обслужващия панел.

Данните за програмата се отнасят към лабораторно измерени стойности в съответствие с европейския стандарт EN 60436. В практиката са възможни отклонения. * половин зареждане в съответствие с нормата

При изключено добавяне на препарат за изплакване или липса на препарат за изплакване продължителността се удължава.

	Интензивна 70°	Автоматична 45° / 65°	Есо 50°	Щадяща 40°	Бърза 45°	Пред-варително измиване
Продължителност в часо : минути	←	3:45 - 1:20	←	←	0:29	0:15
Разход на електроенергия в kWh	←	1,000 - 0,450	←	←	0,450	0,050
Разход на вода в литри	←	11 - 6	←	←	6	3

Допълнителни функции **

За повече гъвкавост ...

Speed Perfect Пестене на време ... постига се с увеличаване на изразходваната енергия и запазване качеството на почистване и изсушаване.

Хигиена (Hygiene) ... по времена процеса на измиване температурата се покачва. Така се постига по-добра хигиена.

Интензивна зона ... перфектна е за смесени съдове. Налягането и температурата по време на миене малко се увеличават.

Допълнително изсушаване ... подобрява резултатите от изсушаването чрез увеличаване на температурата при изплакване. (Внимавайте с чувствителни части от съдовете.)

** в зависимост от модела



9

Изключете уреда Всичко е ясно ...

8

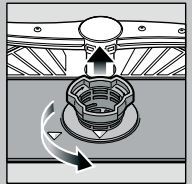
Стартирайте програмата Започваме ...

Обслужване и поддръжка

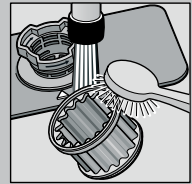
За перфектни резултати от измиването...

Почистване на помпата мръсната вода

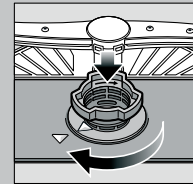
Цедки
... проверете, ако е необходимо почистете



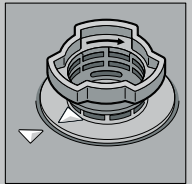
Завъртете цилиндъра на филтъра, свалете системата от цедки ...



Измийте под течаща вода ...



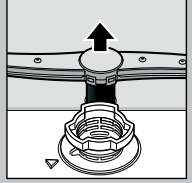
поставете ...



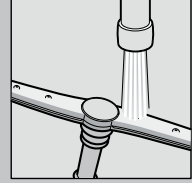
Завийте системата от цедки. СПАЗВАЙТЕ ОБОЗНАЧЕНИЕТА!

- Изключете щепсела от контакта.
- Свалете цедките и отстранете водата.
- Развийте винтовете на капака (Torx T 20).
- Свалете капака.
- Проверете зоната на перковото колело за чужди тела.
- Поставете капака отново и затегнете.
- Поставете цедките.

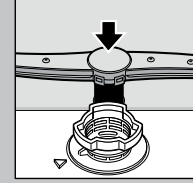
Пръскащо рамо
... отстранете запушванията/отлаганията



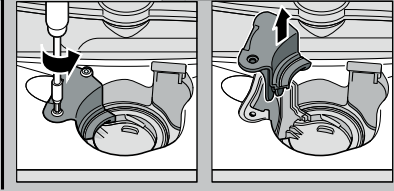
Изтеглете пръскащо рамо нагоре ...



Почистете пръскащите дюзи под течаща вода (ако е необходимо използвайте клечка за зъби) ...



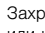
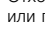
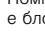
Поставете пръскащото рамо ...



Отстранете сами малките повреди ...

... защото си струва да си помогнете сами!

Повече указания ще намерите в упътването за експлоатация

Повреда	Възможни причини	Отстраняване
Индикатор «  » свети	Захранващият провод е блокиран или натрупан с варовик	<ul style="list-style-type: none"> ▶ Отворете захранващия провод. ▶ 1. Развийте захранващия маркуч. ▶ 2. Почистете филтъра в захранващия маркуч. ▶ 3. Дебитът при отворен кран трябва да е минимум 10 l/min. При по-малък дебит подменете захранващия провод. ▶ Поставете захранващия маркуч без гънки.
Индикатор «E:22»	Филтрите са замърсени или запушени	<ul style="list-style-type: none"> ▶ Почистете цедките (виж по-горе).
Индикатори «E:24» и «  » светят	Отходният маркуч е запушен или прегънат Капакът на помпата за мръсната вода не е монтиран	<ul style="list-style-type: none"> ▶ Поставете отходния маркуч без гънки. ▶ Монтирайте капака (виж по-горе).
Индикатори «E:25» и «  » светят	Помпата за мръсната вода е блокирала	<ul style="list-style-type: none"> ▶ Почистете помпата за мръсната вода (виж по-горе).
Светят други съобщения за грешки «E:XX»	Техническа повреда на уреда	<ul style="list-style-type: none"> ▶ Обадете се в специализирания сервиз (съобщете съобщението за грешка). ▶ Извадете уреда.
В уреда е останала вода	Програмата още не е свършила	<ul style="list-style-type: none"> ▶ Свържете уреда и го включете, съответно прекъснете програмата (виж Спиране на програмата).
Ръжда върху приборите	Приборите не са неръждаеми Острите върхове на ножовете са по-предразположени Ръжда от друго място	<ul style="list-style-type: none"> ▶ Използвайте прибори, подходящи за съдомиялни машини. ▶ Никога немийте ръждавщи части в машината.

Повреда	Възможни причини	Отстраняване
Съдовете не са чисти Подобни на пясък или грис остатъци върху съдовете	<p>Съдовете са плътно един до друг, съответно един върху друг</p> <p>Недостатъчно почистващ препарат</p> <p>Избрана е неподходяща програма</p> <p>Запушени са дюзите на пръскащите рамена</p> <p>Цедките са замърсени, не са сложени неподвижно</p> <p>Пръскащите рамена са блокирани</p>	<ul style="list-style-type: none"> ▶ Разделете съдовете, избягвайте местата, където са разположени системите. ▶ Спазвайте указанията на производителя (Почистващ препарат). ▶ Изберете по-силна програма. ▶ Почистете пръскащите рамена (виж по-горе). ▶ Почистете цедките (виж по-горе). ▶ Подредете съдовете, така, че пръскащите рамена да могат да се въртят свободно.
Петна и ивици	<p>Настроено е прекалено голямо/малко количество препарат за изплакване</p>	<ul style="list-style-type: none"> ▶ При ивици: намалете количеството. ▶ При водни или петна от варовик: Увеличете дозата.
Съдовете не са сухи	<p>Препарат за изплакване</p> <p>Използваният комбиниран почистващ препарат изсъхва трудно</p> <p>Настройки на уреда</p>	<ul style="list-style-type: none"> ▶ Увеличете дозата. ▶ Сменете продукта. ▶ Използвайте препарат за изплакване.
Млечни петна върху съдовете (могат да се отстранят)	<p>Неправилно регулирана система за омекотяване</p> <p>Няма специална сол</p>	<ul style="list-style-type: none"> ▶ Включете опцията интензивно сушене (в зависимост от модела). ▶ Настройте правилно системата за омекотяване. ▶ Добавете специална сол.
Млечни петна, чашите са потъмнели/мътни (не могат да се отстранят)	Чашите не са подходящи за съдомиялна машина	<ul style="list-style-type: none"> ▶ Използвайте чаши, подходящи за съдомиялна машина. ▶ Използвайте почистващ препарат, щадящ стъкло.
Пластмасите/части от съдовете са оцветени	<p>Недостатъчно почистващ препарат</p> <p>Оцветявания от оцветители в хранителните продукти (доматен сос)</p>	<ul style="list-style-type: none"> ▶ Спазвайте указанията на производителя (Почистващ препарат). ▶ Оцветяванията не са сериозни; Изчезват при следващите измивания.

Спиране на програмата ...

Правилно подреждане ...

По време на изпълнение на програмата натиснете бутона START за около 3 секунди (Reset).



Цифровото съобщение показва «0:01» след една минута програмата свършва, светва съобщението «0:00».



Изключване на уреда.

Използвайте съдове, подходящи за съдомиялни машини (без остатъци от прах, смоли, смазочни масла, бои, лепящи етикети; отстранете големите петна от мармалад, млечни продукти и ястия), подредете ги в съответствие с упътването за експлоатация и проверете могат ли пръскащите рамена да се въртят свободно.