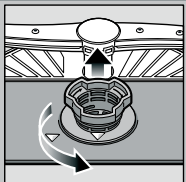


Tīrīšana un kopšana

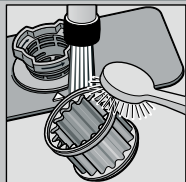
Teicamu skalošanas rezultātu sasniegšanai...

Kanalizācijas sūkņa tīrīšana

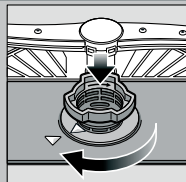
Sieti ... pārbaudiet un, ja nepieciešams, tīriet



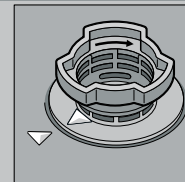
Pagrieziet sieta cilindru, izņemiet sieta sistēmu ...



noskalojiet zem tekoša ūdens ...



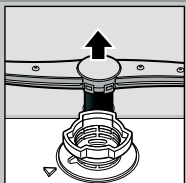
ievietojiet ...



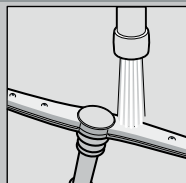
Aizskrūvējiet sieta sistēmu **IEVĒROJIET MARĶĒJUMU!**

- Izvelciet kontaktdakšu.
- Izņemiet sietus un izsmeliet ūdeni.
- Atlaidiet sūkņa vāka skrūves (Torx T 20).
- Izvelciet vāku uz augšu.
- Pārbaudiet, vai spārnu rata zonā nav svešķermeņu.
- Ievietojiet vāku un stingri pieskrūvējiet.
- Ievietojiet sietus.

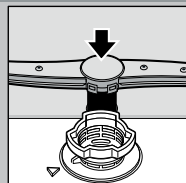
Smidzināšanas lāpstiņa ... notīriet aizsērējumus/ nosēdumus



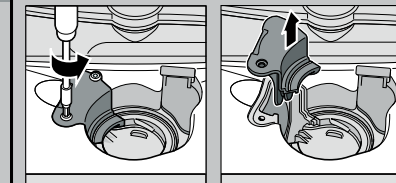
pavelciet smidzināšanas lāpstiņu uz augšu ...



tīriet zem tekoša ūdens (ja nepieciešams, ar zobu bikstāmo) ...



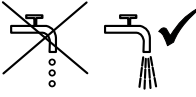
ievietojiet smidzināšanas lāpstiņu ...

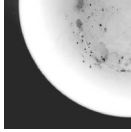


Ar pašu spēkiem novērsiet nelielus bojājumus ...

... jo ir vērts ar pašu spēkiem novērst bojājumus!

Papildnorādījumus sk. Lietošanas pamācībā

Defekts	Iespējamie cēloņi	Palīdzība
Deg indikācija „ F “	Iespēlēta vai pārkaļķojusies iepļūdes armatūra 	<ul style="list-style-type: none"> ▶ Atveriet iepļūdes armatūru. ▶ 1. Noskrūvējiet ūdens pieslēgumu. ▶ 2. Tīriet sieta ūdens pieslēgumā. ▶ 3. Ja ūdenskrāns ir atgriezts, tad ūdens daudzumam jāsamazinās min. 10 l/min. Ja caurplūde ir nepietiekama, lieciet nomainīt iepļūdes armatūru. ▶ Iztaisnojiet iepļūdes šļūteni.
Indikācija „E:22“	Sieti netīri vai aizsērējuši	<ul style="list-style-type: none"> ▶ Tīriet sietus (sk. augstāk).
Deg indikācija „E:24“ un „ F “	Aizsērējusi vai salocīta kanalizācijas šļūtene Nav piemontēts vāks kanalizācijas sūknis	<ul style="list-style-type: none"> ▶ Iztaisnojiet kanalizācijas šļūteni. ▶ Montējiet vāku (sk. augstāk).
Deg indikācija „E:25“ un „ F “	Bloķēts kanalizācijas sūknis	<ul style="list-style-type: none"> ▶ Tīriet kanalizācijas sūkni (sk. augstāk).
Deg cita kļūdas indikācija „E:XX“	Ierīces tehniskie bojājumi	<ul style="list-style-type: none"> ▶ Sazinieties ar tehniskā servisa dienestu (nosauciet kļūdas indikāciju). ▶ Atvienojiet ierīci.
Mašīnā atrodas atlikušais ūdens	Programma vēl nav pabeigta	<ul style="list-style-type: none"> ▶ Aizveriet ierīci un ieslēdziet jeb pārtrauciet programmu (sk. Programmas pārtraukšana).
Rūsa uz galda piederumiem	Galda piederumi nav korozijizturīgi Cieti nažu asmeņi ir jūtīgāki Nepiederīgā rūsa	<ul style="list-style-type: none"> ▶ Izmantojiet mazgāšanai mašīnā mazgātuzturīgus galda piederumus. ▶ Nekad nemazgājiet mašīnā traukus, kuri satur rūsas sastāvdaļas.

Defekts	Iespējamie cēloņi	Palīdzība
Trauki nav tīri Uz traukiem smilšu vai graudveida paliekas 	Trauki atrodas cieši blakus jeb viens virs otra Par maz tīrītāja Izvēlēta nepiemērota programma Aizsērējusi smidzinātājlāpstiņu sprauslas Sieti netīri, nav stingri nostiprināti Bloķētas smidzinātājlāpstiņas	<ul style="list-style-type: none"> ▶ Novietojiet traukus atsevišķi, nodrošiniet to nesaskaršanos. ▶ Ievērojiet (tīrītāja) ražotāja norādījumus. ▶ Izvēlieties intensīvāku programmu. ▶ Tīriet smidzinātājlāpstiņas (sk. augstāk). ▶ Tīriet sietus (sk. augstāk). ▶ Ievietojiet traukus tā, lai smidzinātājlāpstiņas varētu brīvi griezties.
Traipi un svēdras	Pārāk augsta/pārāk zema skaidrskalošanas dozēšana	<ul style="list-style-type: none"> ▶ Svēdru gadījumā: samaziniet dozēšanu. ▶ Ūdens un kalķa traipu gadījumā: paaugstiniet dozēšanu.
Trauki nav sausi	Skaidrskalošanas Izmantotajam kombinētajam tīrītājam ir slikta žāvēšanas jauda Ierīces nostādīšana	<ul style="list-style-type: none"> ▶ Paaugstiniet dozēšanu. Nomainiet produktu. ▶ Izmantojiet skaidrskalošanas. ▶ Aktivējiet intensīvo žāvēšanu (atkarībā no modeļa).
Uz traukiem pienaini aplikumi (izņemami)	Nepareizi nostādīta ūdens mikstināšana Izrūkst speciālsāls	<ul style="list-style-type: none"> ▶ Pareizi nostādiēt mikstināšanas ierīci. ▶ Iepildiet speciālsāli.
Pienaini aplikumi, nespodras/blāvas glāzes (neizņemami)	Glāzes nav izturīgas mazgāšanai Trauku mazgājamā mašīnā	<ul style="list-style-type: none"> ▶ Izmantojiet mazgāšanai mašīnā mazgātuzturīgas glāzes. ▶ Izmantojiet stiklu saudzējošus tīrītājus.
Plastmasas/atsevišķu trauku krāsu izmaiņas	Par maz tīrītāja Pārtikas produktu krāsvielu (tomātu sulas) izraisītās krāsu izmaiņas	<ul style="list-style-type: none"> ▶ Ievērojiet (tīrītāja) ražotāja norādījumus. ▶ Krāsu izmaiņām nav ietekmes; Tās izzūd turpmākajos skalošanas procesos.

Programmas apstādīšana ...

Pareiza ievietošana

Programmas laikā apm. 3 sek. spiediet START taustiņu (Reset).



Ciparu indikācija parāda „0:01“ programmas beigas apm. pēc 1 minūtes, parādās „0:00“.



Izslēdziet ierīci.

Vadoties pēc Lietošanas pamācības norādījumiem, sakārtojiet trauku mazgāšanas mašīnā mazgātuzturīgus traukus (bez pelnu, vaska, ziežu, krāsu, līmetiķešu atlikumiem; noņemiet lielas ievārijuma, piena produktu un ēdienu paliekas) un pārbaudiet, vai smidzinātājlāpstiņas var brīvi griezties.