

Courte et pratique :
Tout ce dont votre
lave-vaisselle a besoin ...
**Avant de vous en servir pour
la première fois, lisez la notice
d'installation et d'utilisation.**

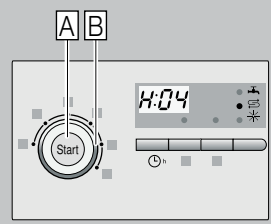
1

Réglage de l'installation d'adoucissage *

Consultez votre
compagnie distributrice
des eaux pour connaître
la dureté de l'eau dans
votre localité ...

Dureté de l'eau °fH	Plage de dureté	mmol/l	Valeur de réglage
0-11	eau non dure	0-1,1	H:00
12-15	eau non dure	1,2-1,4	H:01
16-17	intermédiaire	1,5-1,8	H:02
18-21	intermédiaire	1,9-2,1	H:03
22-29	intermédiaire	2,2-2,9	H:04
30-37	eau dure	3,0-3,7	H:05
38-54	eau dure	3,8-5,4	H:06
55-89	eau dure	5,5-8,9	H:07

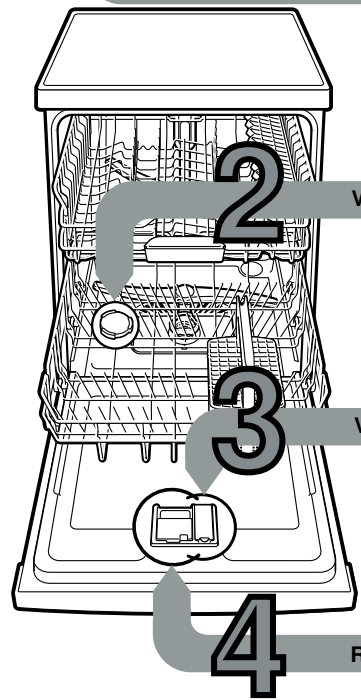
* Nécessaire uniquement
avant le premier lavage
ou si la dureté de l'eau
a changé



C'est vite fait ...

et réglez comme suit

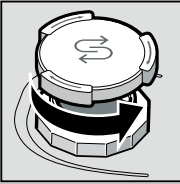
- Amenez l'interrupteur MARCHE / ARRÊT en position allumée.
- Appuyez sur la touche START A et maintenez-la appuyée.
- Tournez le programmeur B jusqu'à ce que H:0. s'affiche à l'indicateur numérique.
- Relâchez la touche.
- A l'indicateur numérique, la valeur réglée en usine H:04 s'allume.
- Tournez le programmeur B jusqu'à ce que la valeur souhaitée s'affiche à l'indicateur numérique.
- Appuyez sur la touche START A.
- L'appareil enregistre la nouvelle valeur.



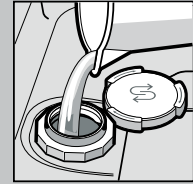
Versez un sel spécial

Dissout le calcaire (inutile si valeur de réglage 0 !)

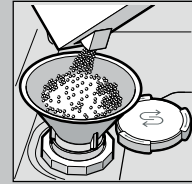
Pour un rinçage parfait



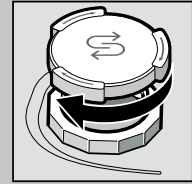
Dévissez
le bouchon.



Uniquement avant
le premier lavage,
remplissez le
réservoir de
sel d'eau.



Remplissez
de sel spécial
(jamais de
détergent !).

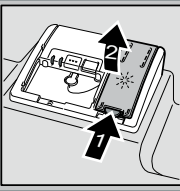


Resserrez le
bouchon.
Lavez de la
vaisselle
immédiatement.

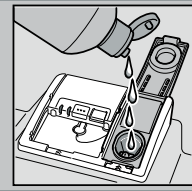
Versez du liquide de rinçage

Nettoie et fait briller ...

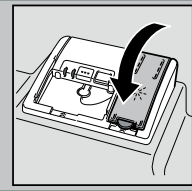
Pour un séchage parfait



Appuyez sur le repère 1,
soulevez le couvercle 2.



Versez du
liquide de rinçage.



Fermez le
couvercle.
CLIC !

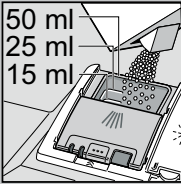
Remplissage du détergent

Vaisselle très sale, beaucoup de détergent ...



Ouvrez le couvercle
le cas échéant
(appuyez sur
la touche).

Attention !
Les produits mixtes
ne conviennent
pas à tous
les programmes.
Respectez
les consignes
du fabricant.



**Ne versez
le détergent** que
dans la chambre
à détergent sec.



Poussez
le couvercle
pour le refermer,
puis appuyez.
PLOP !

Enclenchement de l'appareil

Choisissez un programme

Rapide, économique ou intensif ...

Tableau des programmes

Dans ce récapitulatif figure le nombre maximal
de programmes possibles. Le bandeau de commande
de votre appareil indique les programmes spécifiques
à celui-ci.

Les données de programme sont des valeurs
de laboratoire conformes à la norme européenne
EN 60436. Des différences peuvent se présenter
lors de l'utilisation du lave-vaisselle.
* moitié de la charge normalisée

	Intensif 70°	Auto 45° / 65°	Eco 50°	Verre 40°	65°	Prélavage
Durée en heures : minutes	3:30	1:05	1:00	1:00	0:15	
Consommation de courant en kWh	1,600	0,750	1,300	0,050		
Consommation d'eau, en litres	19-9	10	4			

Durée en heures : minutes	←	3:30 - 1:05	→	1:00	0:15
Consommation de courant en kWh	←	1,600 - 0,750	→	1,300	0,050
Consommation d'eau, en litres	←	19-9	→	10	4

Démarrage du programme et c'est parti ...

Eteignez l'appareil C'est parfait ...

Fonctions supplémentaires **

pour flexibiliser le ...

Cycle accéléré
(VarioSpeed)
... obtenu, à puissance
de nettoyage constante,
par une consommation
accrue d'énergie.

Demi-charge
... en présence de peu
de vaisselle, cette option
économise de l'eau,
de l'énergie et du temps.

Zone intensive
... parfaite pour
les charges mixtes.
L'appareil hausse
la pression et la température
de lavage.

Hygiène
(Hygiene)
... la température
augmente pendant
le lavage.
Ceci permet d'atteindre
un plus haut niveau
d'hygiène.

Extra-sec
... donne un meilleur
séchage du fait
de la température
plus élevée pendant
le rinçage.
(Attention aux pièces
de vaisselle délicates !)

** Selon le modèle

Entretien et nettoyage

Pour obtenir un rinçage parfait ...

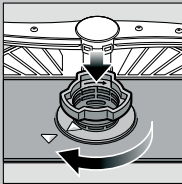
Nettoyage de la pompe de vidange

Filtres
... contrôlez, éventuellement nettoyez.

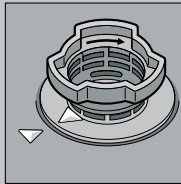
Tournez le cylindre filtrant, retirez le système de filtration ...



Rincez à l'eau courante ...



installez ...



Revisez le système de filtration. **RESPECTEZ LES REPÈRES !**

- Débranchez la fiche mâle de la prise de courant.
- Enlevez l'eau et retirez le filtre.
- Faites levier pour soulever le couvercle (A).
- Vérifiez que la zone de la roue à ailettes ne comporte pas de corps étranger.
- Faites enclencher audiblement le couvercle (B).
- Mettez les filtres en place.

Bras d'aspersion
... enlevez les obstructions / dépôts.

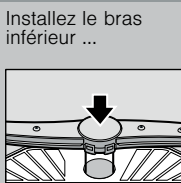
Tirez le bras inférieur vers le haut ...



Dévissez le bras supérieur ...

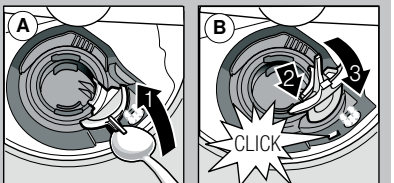


Nettoyez les buses d'aspersion à l'eau courante (éventuellement avec un cure-dent) ...



Installez le bras inférieur ...

Vissez à fond le bras supérieur.



Remédier soi-même aux petits défauts ...

... Remédier soi-même aux petites pannes permet d'économiser des frais !

Vous trouverez d'autres consignes dans la notice d'utilisation

Dérangement	Causes possibles	Remède
Mention « » s'allume	Le robinet d'arrivée d'eau est coincé ou entartré 	<ul style="list-style-type: none"> ▶ Ouvrez le robinet d'arrivée d'eau. ▶ 1. Dévissez le branchement d'eau. ▶ 2. Nettoyez le filtre monté dans le branchement d'eau. ▶ 3. Branchement d'eau ouvert, le débit minimal doit s'élever à 10 l / mn. En présence d'un débit plus faible, faites remplacer le robinet d'arrivée d'eau. ▶ Disposez le flexible d'arrivée d'eau sans le plier.
Mention « E:22 »	Filtres encrassés ou bouchés	▶ Nettoyez les filtres (voir ci-dessus).
Mention « E:24 » et « » s'allume	Flexible de vidange bouché ou plié Le couvercle de la pompe de vidange n'est pas monté	<ul style="list-style-type: none"> ▶ Posez le flexible de vidange de l'eau en veillant à l'apparition d'aucun pli. ▶ Montez le couvercle (voir ci-dessus).
Mention « E:25 » et « » s'allume	La pompe de vidange est bloquée	▶ Nettoyez la pompe de vidange (voir ci-dessus).
La mention de défaut divers « E:XX » s'allume	Appareil techniquement défectueux	<ul style="list-style-type: none"> ▶ Appelez le service après-vente (indiquez au technicien quel code de défaut s'affiche). ▶ Débranchez l'appareil.
Eau restée dans l'appareil	Le programme n'est pas encore terminé	▶ Fermez l'appareil, enclenchez-le et / ou abandonnez le programme (voir « Abandon d'un programme »).
Rouille sur les couverts	Couverts non inoxydables Les lames de couteau très dures sont plus susceptibles de rouiller Rouille étrangère	<ul style="list-style-type: none"> ▶ Utilisez des couverts résistants au lave-vaisselle. ▶ Ne lavez jamais dans l'appareil des pièces qui rouillent.

Dérangement	Causes possibles	Remède
Vaisselle mal lavée	La vaisselle se chevauche Trop peu de détergent Le programme sélectionné ne convient pas Buses des bras d'aspersion bouchées Le filtre est sale ; il n'est pas bien en place Bras d'aspersion bloqués	<ul style="list-style-type: none"> ▶ Séparez les pièces de vaisselle, évitez de les faire chevaucher. ▶ Respectez les indications du fabricant (détergent). ▶ Sélectionnez un programme plus fort. ▶ Nettoyez les bras d'aspersion (voir ci-dessus). ▶ Nettoyez les filtres (voir ci-dessus). ▶ Rangez la vaisselle de sorte que les bras d'aspersion tournent librement.
Tâches et traînées grasses	Dosage du liquide de rinçage trop élevé / trop faible	<ul style="list-style-type: none"> ▶ En présence de traînées grasses : réduisez le dosage. ▶ En présence d'eau ou de traces de calcaire : Augmentez le dosage.
Vaisselle pas sèche	Liquide de rinçage Le détergent mixte utilisé offre une mauvaise performance de séchage Réglage de l'appareil	<ul style="list-style-type: none"> ▶ Haussez le dosage. Changez le produit. ▶ Utilisez du produit de rinçage. ▶ Activer le séchage intensif (selon le modèle).
Dépôts laiteux (non définitif) sur la vaisselle	La dureté de l'eau est mal réglée Absence de sel spécial	<ul style="list-style-type: none"> ▶ Réglez correctement l'adoucisseur. ▶ Ajoutez du sel spécial.
Dépôts laiteux, verres troubles / mats (marques indélébiles)	Verres pas lavables au lave-vaisselle	<ul style="list-style-type: none"> ▶ Utilisez des verres allant au lave-vaisselle. ▶ Utilisez un détergent qui ménage les verres.
Teinte des pièces en plastique / de la vaisselle altérée	Trop peu de détergent Colorations dues aux colorants alimentaires (sauce tomate)	<ul style="list-style-type: none"> ▶ Respectez les indications du fabricant (détergent). ▶ Les colorations ne présentent aucun risque ; Elles s'estomperont aux rinçages suivants.

Abandon du programme ...

Pendant l'exécution du programme, appuyez sur la touche START pendant env. 3 secondes (Remise à zéro).



Contenu de l'indicateur chiffré « 0:01 ». Fin du programme au bout d'une minute env. ; la mention « 0:00 » s'affiche.



Mise hors tension de l'appareil.

Ranger la vaisselle correctement ...

Rangez la vaisselle (résistante au lave-vaisselle, exempte de cendres, cire, graisse lubrifiante, peinture, étiquettes autocollantes ; enlevez les restes volumineux de confiture, produits laitiers et alimentaires) en respectant le contenu de la notice d'instructions, puis vérifiez que les bras d'aspersion peuvent tourner librement.