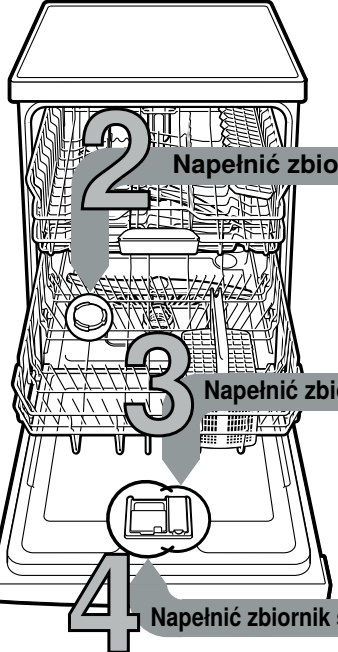


Krótko i zwięźle:
wszystko, czego potrzebuje
Twoja zmywarka...
**Przed pierwszym użyciem
przeczytać instrukcję
ustawiania i obsługi!**



1

Nastawienie układu zmięczczenia wody *

Zasięgnąć informacji
o twardości wody
w Zakładzie Wodo-
ciągów i wpisać ...

Twardość wody °dH	Zakres twardości wody	mmol/l	Wartość nastawienia
0-6	miękka	0-1,1	0-6
7-8	miękka	1,2-1,4	7-8
9-10	średnia	1,5-1,8	9-10
11-12	średnia	1,9-2,1	11-12
13-16	średnia	2,2-2,9	13-16
17-21	twarda	3,0-3,7	17-21
22-30	twarda	3,8-5,4	22-30
31-50	twarda	5,5-8,9	31-50

* tylko przed pierwszym zmywaniem lub zmianie twardości wody

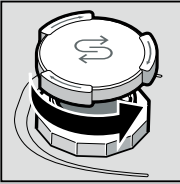
Szybko wykonane ...

i tak ustawić

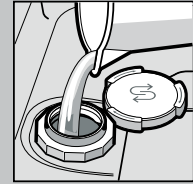
- Włączyć przełącznik WŁĄCZ/WYŁĄCZ.
 - Naciśnąć i przytrzymać wciśnięty przycisk informacji przez 3 sekundy, dopóki w oknie wyświetlacza u góry nie pokaże się następujący tekst:
Przeglądanie przez <>
Ustawienie przez - +
Wyjście przez Setup 3 s
 - Naciśkać przycisk > tak długo, aż w oknie wyświetlacza u góry nie pokaże się twardość wody.
 - Przeprowadzić nastawienie za pomocą przycisków nastawiania + -.
 - Naciśkać przez 3 sekundy na przycisk informacji.
- Wartość ustawienia zostaje zapisana w pamięci urządzenia.

2 Napelnić zbiornik solą specjalną

Rozpuszcza kamień (zbędne przy wartości ustawienia 0!) ...

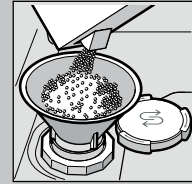


Odkręcić pokrywę.

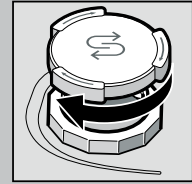


Tylko przed pierwszym zmywaniem napełnić zbiornik soli wodą.

Dla uzyskania optymalnych rezultatów zmywania



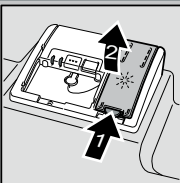
Napełnić solą specjalną (nigdy środkiem czyszczącym!).



Zamknąć pokrywę. Niezwłocznie rozpocząć zmywanie.

3 Napelnić zbiornik nabłyszczaczem

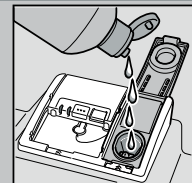
Nadaje doskonały połysk ...



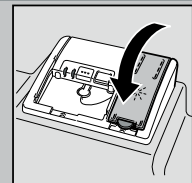
Naciśnąć na oznaczenie 1, podnieść pokrywę 2.



Dla uzyskania optymalnych rezultatów suszenia



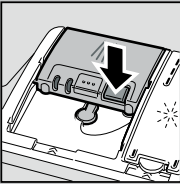
Napełnić płynem nabłyszczającym.



Zamknąć pokrywę. KLIK!

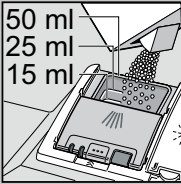
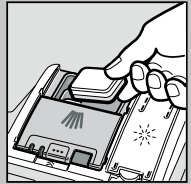
4 Napelnić zbiornik środkiem czyszczącym

Dużo zabrudzenia, dużo proszku ...

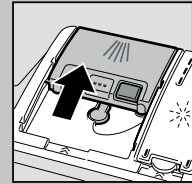


Ewentualnie otworzyć pokrywę (naciśnięcie przycisk).

Uwaga, Zespolone środki czyszczące nie nadają się do wszystkich programów, przestrzegać przepisów producenta.



Środek czyszczący wsypać tylko do suchego pojemnika na środek czyszczący.



Zasunąć pokrywę, naciśnięcie ją. PLOPPI!

5 Włączyć urządzenie

6 Wybrać program

Szybko, oszczędnie albo intensywnie ...

Przegląd programów

W tym przeglądzie przedstawiono maksymalnie możliwą ilość programów. Odpowiednie programy, które są do dyspozycji w Państwa zmywarce, zaznaczone są na pulpicie obsługi. Parametry programów opierają się o pomiary laboratoryjne według normy europejskiej EN 60436. Wartości zużycia zależą od wybranego programu i dodatkowych funkcji. Przy wyłączonym dodawaniu płynu nabłyszczającego lub jego braku zmienia się czas pracy.

* połowa normowego załadunku
** Program nadający się na noc: dłuższy czas trwania programu, za to bardzo cicho.

	Intensywny 70°	Auto 45° / 65°	Eco 50°	Nocny ** 50°	Speed 65°	Speed 60°	Speed 45°	brilliant Shine	Favourite	Czyszczenie zmywarki
Czas trwania w godz.: min	2:25-2:30	1:40-2:40	3:55	4:00	1:00	1:29	0:35*	1:55-2:00	0:15	2:10-2:15
Zużycie energii w kWh	1,150-1,250	0,680-1,300	0,645	0,800	1,280	1,050	0,710	0,800-0,850	0,050	1,130-1,350
Zużycie wody w litrach	10,5-13,5	7-15,5	9,5	10,5	10,2	11,5	10,5	14-16,6	4	13-15,2

7 Włączyć program Zaczyna się...

8 Wyłączyć urządzenie Wszystko jasne...

Opis ewentualnych dodatkowych funkcji można znaleźć w instrukcji obsługi.

Przegląd i pielęgnacja

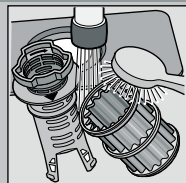
Aby osiągnąć perfekcyjne rezultaty zmywania ...

Oczyszczenie pompy odpływu

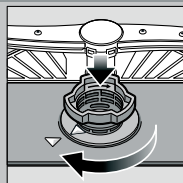


Sitka
... skontrolować,
ewentualnie
wyczyścić

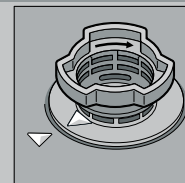
Sito cylindryczne
przekreślić,
system filtrujący
wyjąć ...



Splukać
pod
bieżącą
wodą ...

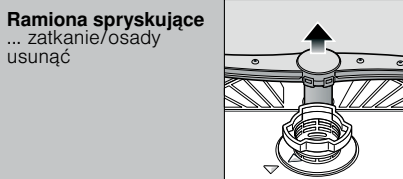


włożyć ...



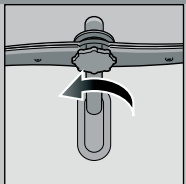
Wkręcić
system filtrujący
**PRZESTRZEGAĆ
OZNAKOWANIA!**

- Wyjąć wtyczkę
- Wyczerpać resztę wody i usunąć filtr sitowy
- Podważyć osłonę (A)
- Obszar koła łopatkowego sprawdzić pod względem obecności przypadkowych przedmiotów
- Zatrzasnąć zaczepy osłony w sposób wyraźnie słyszalny (B)
- Założyć filtr sitowy

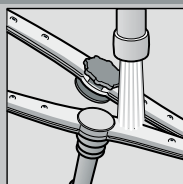


Ramiona spryskujące
... zatkanie/osady
usunąć

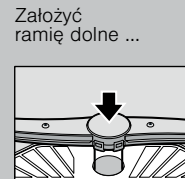
Dolne ramię pociągnąć
do góry ...



Odkręcić
górne ramię ...



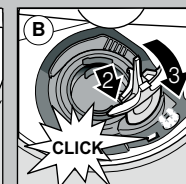
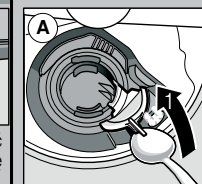
Ramiona spryskujące
wyczyść pod bieżącą
wodą (ewentualnie
posłużyć się
wykałaczką)



Założyć
ramię dolne ...



Mocno przykręcić
górne ramię



Samodzielne usuwanie drobnych usterek...

...bo samopomoc się oplaca!

Dalsze informacje są podane w instrukcji obsługi

Usterka	Możliwe przyczyny	Rozwiązanie
Świecą wskaźniki E3200 i	Zakleszczona lub zakamieniona armatura dopływowa 	<ul style="list-style-type: none"> ▶ Otworzyć armaturę dopływową. ▶ 1. Odkręcić złącze wody. ▶ 2. Wyczyścić sito w złączu wody. ▶ 3. Natężenie przepływu wody przy otwartym złączu wody musi wynosić przynajmniej 10 l / min. W przypadku mniejszego natężenia przepływu wody zlecić wymianę armatury dopływowej. ▶ Ułożyć wąż dopływowy bez załamań.
Wskaźnik E9240	Nie jest podłączony dopływ wody	▶ Podłączyć dopływ wody. (Przyłącze wody pitnej w instrukcji obsługi.)
Świecą wskaźniki E6103 i	Zanieczyszczone lub zatkałe sita	▶ Wyczyścić sita (patrz wyżej).
Świecą wskaźniki E6102 i	Zatkany lub załamany wąż odpływowy	▶ Ułożyć wąż odpływowy bez załamań.
Świeci inny wskaźnik błędu Exxxx	Oslona pompy odpływowej nie jest zamontowana	▶ Zamontować osłonę (patrz wyżej).
Resztki wody w urządzeniu	Zablokowana pompa odpływowa	▶ Wyczyścić pompę odpływową (patrz wyżej).
Rdza na sztućcach	Defekt techniczny urządzenia	<ul style="list-style-type: none"> ▶ Wezwać serwis fabryczny (podać wyświetlony kod usterki). ▶ Odłączyć wtyczkę urządzenia od sieci elektrycznej. Zamknąć zawór wody.
	Program nie jest jeszcze zakończony	▶ Zamknąć i włączyć urządzenie wzgl. anulować program (patrz Anulowanie programu).
	Sztućce nie są nierdzewne Utwardzane ostrza noży są bardziej wrażliwe	▶ Używać sztućców przystosowanych do zmywania w zmywarkach.
	Rdza nalotowa	▶ Nigdy nie myć w urządzeniu rdzewiających elementów.

Usterka	Możliwe przyczyny	Rozwiązanie
Naczynia nie są czyste	Naczynia przylegają do siebie lub leżą jedno na drugim	▶ Ułożyć naczynia pojedynczo, wykluczyć kontakt między nimi.
Piasek lub drobnziarniste pozostałości na naczyniach	Za mało środka czyszczącego	▶ Przestrzeżyć wskazówek producenta (środek czyszczący).
	Wybrano nieodpowiedni program	▶ Wybrać intensywniejszy program.
	Zatkałe dysze ramion spryskujących	▶ Wyczyścić ramiona spryskujące (patrz wyżej).
	Brudne, źle osadzone sita	▶ Wyczyścić sita (patrz wyżej).
	Zablokowane ramiona spryskujące	▶ Naczynia ułożyć w taki sposób, aby ramiona spryskujące mogły się swobodnie obracać.
Plamy i smugi	Urządzenie dozjuje za dużo lub za mało płynu nabyliczającego	<ul style="list-style-type: none"> ▶ W przypadku smug: zredukować dawkę. ▶ W przypadku śladów wody lub kamienia: zwiększyć dawkę.
Naczynia nie są wysuszone	Nabyliczacz	▶ Zwiększyć dawkę. Zmienić produkt.
	Źła skuteczność suszenia zastosowanego kompaktowego produktu czyszczącego.	▶ Zastosować nabyliczacz.
	Ustawienie urządzenia	▶ Aktywować suszenie intensywne (w zależności od modelu)
Mleczne naloty na naczyniach (możliwe do usunięcia)	Nieprawidłowo ustawiony zmiękcacz wody;	▶ Prawidłowo ustawić zmiękcacz wody.
	Brak soli specjalnej	▶ Uzupełnić sól specjalną.
Mleczne naloty na naczyniach, szklanki mętne i/lub matowe (niemożliwe do usunięcia)	Szklko nie jest przystosowane do mycia w zmywarce.	▶ Używać szkła przystosowanego do zmywania w zmywarkach.
		▶ Używać delikatnego środka czyszczącego chroniącego szkło.
Przebarwienie elementów i naczyń z tworzywa sztucznego	Za mało środka czyszczącego	▶ Przestrzeżyć wskazówek producenta (środek czyszczący).
	Przebarwienia wskutek działania barwników pochodzących z artykułów spożywczych (sos pomidorowy)	▶ Przebarwienia nie stanowią problemu; zostaną wymyte podczas następnego cyklu zmywania.

Anulowanie programu ...

Prawidłowe wkładanie naczyń ...

W czasie wykonywania programu wcisnąć przycisk na ok. 4 sek. (reset).



Okno wyświetlacza pokazuje: Program został przerwany.



Przebieg programu trwa ok. 1 minutę. Okno wyświetlacza pokazuje: Koniec. Wyłączyć przełącznik WŁĄCZ/WYŁĄCZ.

Odporne naczynia nadające się do zmywarek (bez resztek popiołu, wosku, smaru, farby, etykietek samoprzylepnych; z grubsza usunąć większe resztki marmolady, produktów mlecznych i potraw) uporządkować zgodnie z instrukcją obsługi i sprawdzić, czy ramiona spryskujące mogą się swobodnie obracać.