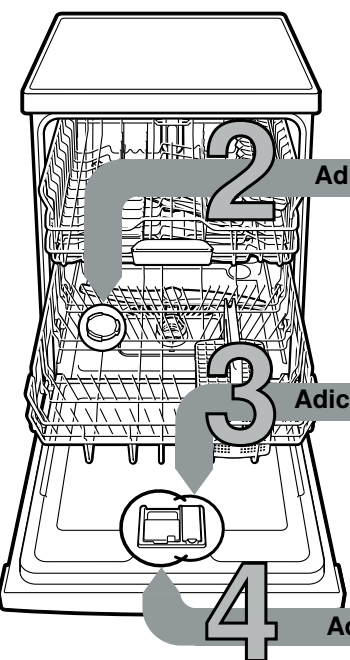


Resumido e sempre à mão: tudo o que a sua máquina de loiça precisa...  
**No entanto, antes da primeira utilização, ler as instruções de instalação e de serviço!**



1

**Regular o sistema de descalcificação \***

Obter o valor de dureza da água junto da empresa abastecedora de água e anotar aqui...



\* apenas antes da primeira lavagem ou em caso de alteração da dureza da água

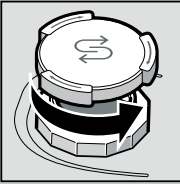
Dureza da água °dH	Gama de dureza	mmol/l	Valor de ajuste
0 - 6	macia	0 -1,1	H:00
7 - 8	macia	1,2-1,4	H:01
9 -10	média	1,5-1,8	H:02
11-12	média	1,9-2,1	H:03
13-16	média	2,2-2,9	H:04
17-21	dura	3,0-3,7	H:05
22-30	dura	3,8-5,4	H:06
31-50	dura	5,5-8,9	H:07

Rapidez de execução...

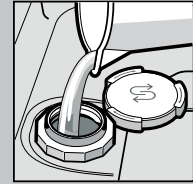
**e regular deste modo**

- Ligar o interruptor LIG./DESLIG.
  - Premir a tecla **setup 3 seg.** durante 3 segundos.
- O visor exibe **Hxx** e **set**
- Premir a tecla Start as vezes necessárias até estar reguladoo grau de dureza da água adequado.
  - Para memorizar as regulações, pressione a tecla **•** durante 3 segundos.

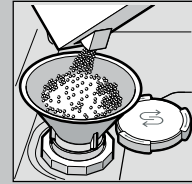
**Adicionar sal especial** Dissolve o calcário (desnecessário em caso de valor de regulação 0!)... Para excelentes resultados de lavagem



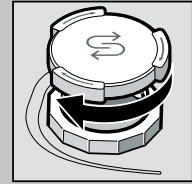
Abriu a tampa.



Encher o depósito de sal com água só antes da primeira lavagem.

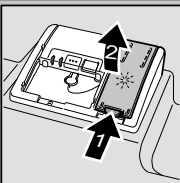


**Adicionar sal especial** (nunca adicionar detergente!).



Fechar a tampa. Proceder de imediato à lavagem.

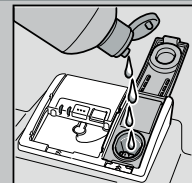
**Adicionar abrillantador** Põe tudo a brilhar...



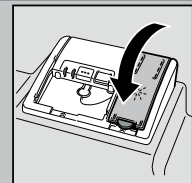
Pressionar a marca 1, levantar a tampa 2.



Para excelentes resultados de secagem

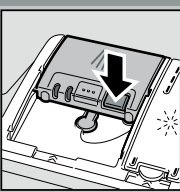


**Adicionar abrillantador.**



Fechar a tampa. CLIC!

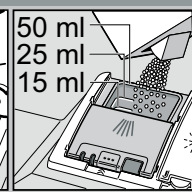
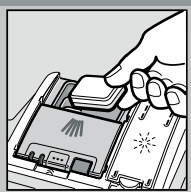
**Adicionar detergente** Muita sujidade, muito detergente ...



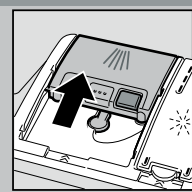
Eventualmente abrir a tampa (premir a tecla).



Atenção, Os detergentes combinados não são apropriados para todos os programas, respeitar as instruções do fabricante.



Só adicionar detergente com a câmara seca.

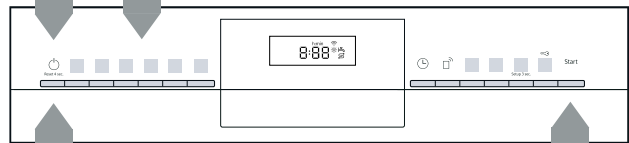


Colocar a tampa, pressionar. PLOPP!

5 **Ligar o aparelho**

6 **Selecionar o programa**

Rápido, económico ou intenso ...



7 **Iniciar o programa Vamos a isso...**

8 **Desligar o aparelho Tudo pronto...**

**Tabela de programas**

Nesta tabela está representado o número máximo possível de programas. Os programas correspondentes do seu aparelho podem ser encontrados no respetivo painel de comandos. Os dados do programa são obtidos em laboratório, segundo a Norma europeia EN 60436. Os valores do consumo dependem da seleção do programa e das funções adicionais. O tempo de funcionamento altera-se se a adição de abrillantador estiver desligada ou se faltar abrillantador.

\* meia carga normal

\*\* Programa apropriado para a noite: tempo de funcionamento prolongado, em compensação mais silêncio.

	Intensivo 70°	Auto 45° / 65°	Eco 50°	Silêncio ** 50°	Speed 65°	Speed 60°	Speed 45°	Vidro 40°	Favourite	Manut. da máquina
Duração em horas : min.	2:05 - 2:15	1:40 - 2:45	4:55	4:00	1:00	1:29	0:29 *	1:33 - 1:38	0:15	2:10 - 2:15
Consumo de energia em kWh	1,300 - 1,400	0,900 - 1,500	0,836	1,050	1,300	1,300	0,800	0,800 - 0,850	0,050	1,130 - 1,350
Consumo de água em litros	11,5 - 14	7 - 15,5	9,5	11	10,5	12	10,5	12 - 14	4	13 - 15,2

A descrição das funções adicionais possíveis encontra-se nas instruções de serviço.

**Assistência e manutenção**

Para um resultado de lavagem perfeito ...

**Limpeza da bomba de esgoto**

**Filtros**  
... verificar e, se necessário, limpar

Rodar o filtro cilíndrico e retirar o sistema de filtros ...

lavar sob água corrente ...

colocar ...

Apertar o sistema de filtros **DAR ATENÇÃO À MARCAÇÃO!**

- Desligar a ficha da tomada
- Retirar os filtros e despejar a água
- Retirar a tampa (A)
- Verificar, se não há corpos estranhos na zona da roda de pás
- Encaixar a tampa de forma audível (B)
- Voltar a colocar os filtros

**Braços aspersores**  
...Eliminar entupimentos/depósitos

puxar o braço inferior para cima ...

desaparafusar o braço superior ...

limpar os orifícios de aspersão sob água corrente (eventualmente com um palito) ...

colocar o braço inferior ...

aparafusar o braço superior

**Eliminação autónoma de pequenos erros...**

... a autoajuda compensa!

Outras informações constam das instruções de serviço

Avaria	Causas possíveis	Solução
Indicações E32 -00 e  acendem	Dispositivo de admissão encravado ou calcificado    Admissão de água não está ligada	<ul style="list-style-type: none"> <li>▶ Abrir dispositivo de admissão.</li> <li>▶ 1. Desapertar a ligação de água.</li> <li>▶ 2. Limpar o filtro na ligação de água.</li> <li>▶ 3. Com a admissão de água aberta, o caudal deve ser no mínimo de 10 l/min. Em caso de caudal menor, mandar substituir o dispositivo de admissão.</li> <li>▶ Colocar a mangueira de admissão sem dobras.</li> <li>▶ Ligar a admissão de água. (Ligação de água potável no manual de instruções).</li> </ul>
Indicação E92 -40	Filtros sujos ou entupidos	▶ Limpar os filtros (ver acima).
Indicações E61 -03 e  acendem	A mangueira de esgoto está entupida ou dobrada  A tampa da bomba de escoamento não está colocada	<ul style="list-style-type: none"> <li>▶ Instalar a mangueira de esgoto sem dobrar.</li> <li>▶ Colocar a tampa (ver acima).</li> </ul>
Indicações E61 -02 e  acendem	Bomba de escoamento bloqueada	▶ Limpar a bomba de escoamento (ver acima).
Outras indicações de anomalia Exx -xx acendem	Aparelho com defeito técnico	<ul style="list-style-type: none"> <li>▶ Contactar os Serviços técnicos (mencionar a indicação de anomalia).</li> <li>▶ Desligar o aparelho.</li> <li>▶ Fechar a torneira da água.</li> </ul>
Água residual no aparelho	O programa ainda não terminou	▶ Fechar e ligar o aparelho ou cancelar o programa (ver Cancelar o programa).
Ferrugem nos talheres	Talheres não inoxidáveis Facas com lâminas duras são mais fracas  Ferrugem externa	<ul style="list-style-type: none"> <li>▶ Utilizar talheres resistentes à máquina de lavar loiça.</li> <li>▶ Nunca lavar peças com ferrugem no aparelho.</li> </ul>

Avaria	Causas possíveis	Solução
A loiça não está limpa  Resíduos tipo areia ou sêmola na loiça 	<ul style="list-style-type: none"> <li>A loiça está encostada ou sobreposta</li> <li>Detergente a menos</li> <li>Selecionado um programa inadequado</li> <li>Orifícios do braço aspersor entupidos</li> <li>Filtros sujos, não bem fixos</li> <li>Braços aspersores bloqueados</li> </ul>	<ul style="list-style-type: none"> <li>▶ Separar as peças de loiça, evitar pontos de encosto.</li> <li>▶ Respeitar as instruções do fabricante (detergente).</li> <li>▶ Selecionar um programa mais forte.</li> <li>▶ Limpar os braços aspersores (ver acima).</li> <li>▶ Limpar os filtros (ver acima).</li> <li>▶ Arrumar a loiça de maneira que os braços aspersores possam girar livremente.</li> </ul>
Manchas e estrias	Dosagem demasiado alta/baixa de abrilhantador	<ul style="list-style-type: none"> <li>▶ No caso de estrias: reduzir a dosagem.</li> <li>▶ Em caso de manchas de água ou de calcário: aumentar dosagem.</li> </ul>
A loiça não está seca	<ul style="list-style-type: none"> <li>Abrilhantador</li> <li>O detergente combinado utilizado tem deficiente capacidade de secagem.</li> <li>Regulação do aparelho</li> </ul>	<ul style="list-style-type: none"> <li>▶ Aumentar a dosagem.</li> <li>▶ Substituir o produto.</li> <li>▶ Utilizar abrilhantador.</li> <li>▶ Ativar a secagem intensiva (conforme o modelo)</li> </ul>
Manchas de leite na loiça (removíveis)	<ul style="list-style-type: none"> <li>Descalcificação da água mal regulada;</li> <li>Falta sal especial</li> </ul>	<ul style="list-style-type: none"> <li>▶ Regular corretamente o sistema de descalcificação.</li> <li>▶ Adicionar mais sal especial.</li> </ul>
Manchas de leite, copos embaciados/baços (não removíveis)	Copos não resistentes à lavagem na máquina de lavar loiça.	<ul style="list-style-type: none"> <li>▶ Utilizar copos próprios para lavagem na máquina.</li> <li>▶ Utilizar detergentes adequados para copos.</li> </ul>
Plásticos/peças de loiça com alteração de cor	<ul style="list-style-type: none"> <li>Detergente a menos</li> <li>Alteração de cor devido a corantes dos alimentos (molho de tomate)</li> </ul>	<ul style="list-style-type: none"> <li>▶ Respeitar as instruções do fabricante (detergente).</li> <li>▶ As alterações de cor não têm importância; desvanecem com as próximas lavagens.</li> </ul>

**Cancelar o programa ...**

Durante o programa, premir a tecla aprox. 4 segundos (reset).

Todas as indicações acesas, depois surge no visor "0:01" Após fim do programa aparece "0:00"

**Arrumar corretamente ...**

Utilizar loiça própria para lavar na máquina (sem resíduos de cinza, cera, lubrificantes, tintas, etiquetas autocolantes; remover restos maiores de doce, laticínios ou de outros alimentos), de acordo com as instruções de serviço e verificar se os braços de aspersão giram livremente