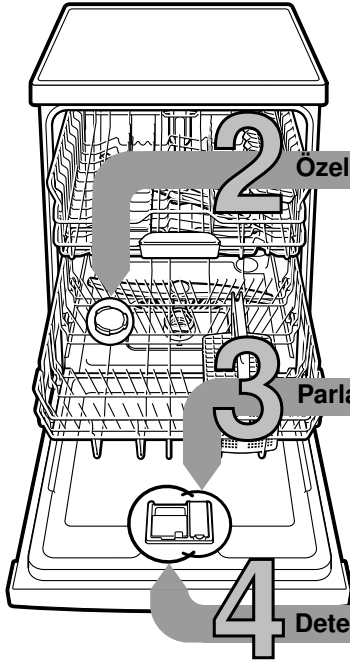




Kısa ve kullanışlı:
Bulaşık makineniz için gereken her şey ...
Cihazı ilk kez kullanmadan önce yine de kurma ve kullanma kılavuzunu okuyunuz!



1

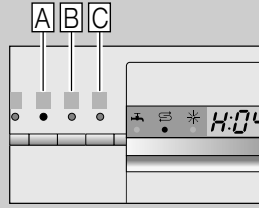
Su sertlik cihazının ayarlanması *

Suyun sertlik derecesini su işletmesinden sorup öğreniniz ve ilgili alana kaydediniz ...



* sadece ilk kez bulaşık yıkamadan önce veya su sertliğinde bir değişiklik olduğunda

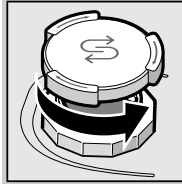
Su sertlik derecesi °dH	Sertlik aralığı	mmol/l	Ayar değeri
0-6	yumuşak	0-1,1	H:00
7-8	yumuşak	1,2-1,4	H:01
9-10	orta	1,5-1,8	H:02
11-12	orta	1,9-2,1	H:03
13-16	orta	2,2-2,9	H:04
17-21	sert	3,0-3,7	H:05
22-30	sert	3,8-5,4	H:06
31-50	sert	5,5-8,9	H:07



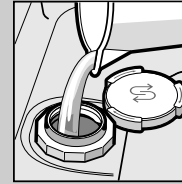
Kolayca yapılır ...

Ayarlama işleminin yapılması

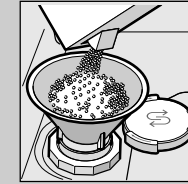
- AÇIK/KAPALI şalterini açınız.
- A program tuşunu A basılı tutunuz ve START tuşuna, sayı göstergesinde H:0... gösterilinceye kadar basınız.
- Tuşların her ikisinde bırakınız. A tuşunun A ışık göstergesi yanıp söner ve sayı göstergesinde fabrika ayarında girilmiş olan değer H:04 yanar.
- Program tuşunu C basınız.
- Tuşa her basılmasında, ayar değeri bir kademe yükselir; H:07 değerine ulaşıncaya kadar, gösterge yeniden H:00 (kapalı) değerine atlar.
- START tuşuna basınız. Ayar değeri cihaz belleğine kaydedilmiştir.

Ozel tuzun doldurulması Kireç çözer (ayar değeri 0 ise gerek yoktur!) ...

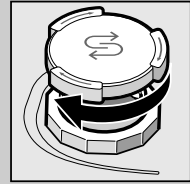
Kapağı çevirip açınız.



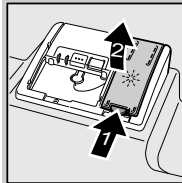
Sadece ilk yıkama işleminden önce tuz kabına su doldurunuz.



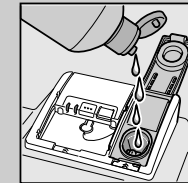
Ozel tuz doldurunuz (kesinlikle deterjan doldurmayınız!).



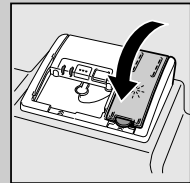
Kapağı kapatınız. Hemen ardından yıkayınız.

Parlatıcı doldurulması Temiz ve pırlıl pırlıl yapar ...

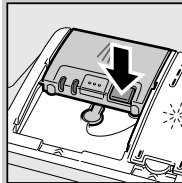
İlgili düğmeye (1) basınız, kapağı (2) kaldırınız.

**En iyi yıkama sonuçları için**

Parlatıcı doldurunuz.



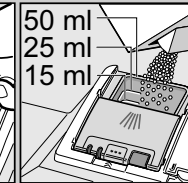
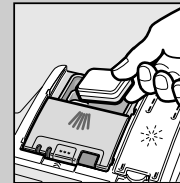
Kapağı kapatınız. KLİK!

Deterjan doldurulması Fazla kir, fazla deterjan ...

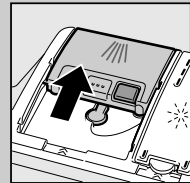
Gerekirse kapağı açınız (tuşa basınız).



Dikkat! Kombine ürünler her program için uygun değildir, üreticinin verdiği bilgilere dikkat ediniz.



Bulaşık deterjanı koyacağınız zaman, deterjan hücresi kuru olmalıdır.



Kapağı itip kapatınız, bastırınız. PLOP!

5 Cihazın çalıştırılması**6 Program seçilmesi**

Hızlı, tasarruflu veya yoğun ...

Programlara genel bakış

Bu program listesinde, azami mümkün olan program adedi gösterilmiştir. Cihazınıza ait olan programlar için, lütfen kumanda panosuna bakınız.

Program verileri, EN 50242 Avrupa normuna göre ölçülmüş laboratuvar ölçüm değerleridir. Uygulamada farklı değerler elde edilebilir.
* standart doldurma miktarının yarısı

	Yoğun 70°	Oto 45°/65°	Eko 50°	Hassas bardak 40°	Hızlı (quick) 65°	Hızlı (quick) 45°
Süre (Saat:Dakika)	3:30	1:25	1:00	0:29 *	1:00	0:29 *
Elektrik tüketimi (kWh)	1,550	0,850	1,300	0,800	1,300	0,800
Su tüketimi (litre)	19	9	11	10	11	10

Parlatıcı ilave etme kapatıldığında veya parlatıcı yetersiz olduğunda çalışma süresi değişir.

8 Programın başlatılması

Başlayabiliriz ...

9 Cihazın kapatılması Her şey yolunda ...**Ek fonksiyonlar ****

Zamandan tasarruf (VarioSpeed) ... yıkama ve kurutma randımanı aynı kalmak suretiyle, daha fazla enerji kullanarak elde edilir.

1/2 Yarımdoğurma ... az bulaşık yıkanaçağı zaman, sudan, enerjiden ve zamandan tasarruf sağlar.

Yoğun yıkama alanı ... cihaza karışık malzeme doldurulması durumu için çok uygundur. Yıkama basıncı ve yıkama sıcaklık derecesi biraz yükseltilir.

HijyenArtı (HygienePlus) ... yıkama işlemi esnasında sıcaklık derecesi yükseltilir. Böylelikle daha iyi bir hijyenik durum elde edilir.

Ekstra kurutma ... durulama işleminde elde edilen daha yüksek bir sıcaklık sayesinde, bulaşıkların daha iyi kurutulmasını sağlar. (Hassas bulaşıklara dikkat ediniz.)

Daha fazla esneklik için ...

** modele bağlı

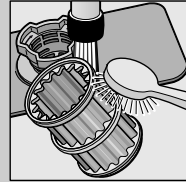
Bakım ve koruma

Mükemmel yıkama sonuçları için ...

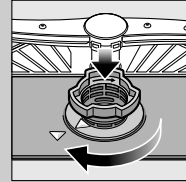
Atık (pis) su pompasının temizlenmesi



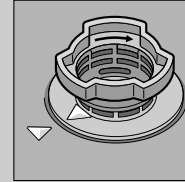
Süzgeç silindiri çeviriniz, süzgeç sistemini çıkarınız



musluktan akan su altında yıkayınız ...

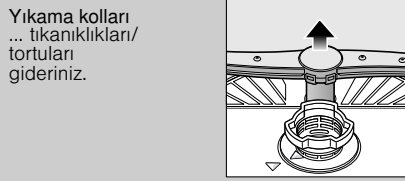


yerine takınız ...

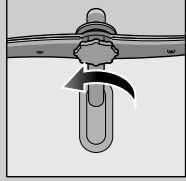


Süzgeç sistemini çevirip sabitleyiniz İLGİLİ İŞARETE DİKKAT EDİNİZ!

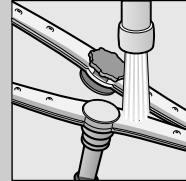
- Elektrik fişini çekip prizden çıkarınız.
- Süzgeçleri çıkarınız ve suyu boşaltınız.
- Kapağı kaldırınız (A).
- Kanatlı çarkın bulunduğu kısımda yabancı cisim olup olmadığını kontrol ediniz.
- Kapağı kapatıp, duyulur şekilde yerine oturtunuz (B).
- Süzgeçleri yerine takınız.



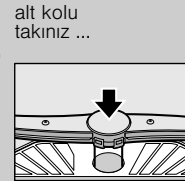
alt kolu yukarı doğru çekiniz ...



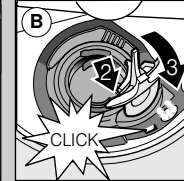
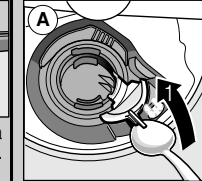
üst kolu sökünüz ...



musluktan akan su altında (varsa bir kürdan kullanabilir) püskürtme enjektörlerini (memelerini) temizleyiniz ...



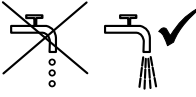
üst kolu sıkıca sabitleyiniz.



Küçük arızaları kendiniz giderebilirsiniz ...

... çünkü kendi kendinize yardım etmeniz sizin çıkarmanızdır!

Daha fazla bilgi edinmek için, kullanma kılavuzuna bakınız

Arıza	Muhtemel sebepleri	Giderilmesi
Gösterge "E:22" yanar	Su giriş musluğu sıkışmış veya kireçlenmiş 	<ul style="list-style-type: none">▶ Su giriş musluğunu açınız.▶ 1. Su bağlantısını çözünüz.▶ 2. Su bağlantısındaki süzgeci temizleyiniz.▶ 3. Su musluğu açıkken akan su miktarı (debi) dakikada asg. 10 litre olmalıdır. Akan su miktarı (debi) bu miktardan daha az ise, su musluğunun değiştirilmesini sağlayınız.▶ Su giriş hortumunu katlanıp bükülmeyecek şekilde yerleştiriniz.
Gösterge "E:22"	Süzgeçler pislenmiş veya tıkanmış	<ul style="list-style-type: none">▶ Süzgeçleri temizleyiniz (yukarıya bakınız).
Gösterge "E:24" ve "E:25" yanar	Pis su boşaltma hortumu tıkalı veya katlanmış Pis su pompasının kapağı monte edilmemiş	<ul style="list-style-type: none">▶ Atık (pis) su hortumunu katlanmamış şekilde yerleştiriniz.▶ Kapağı (yukarı bakınız) monte ediniz.
Gösterge "E:25" ve "E:25" yanar	Su boşaltma pompası bloke olmuş	<ul style="list-style-type: none">▶ Pis suyu dışarı atma pompası temizlenmelidir (yukarıya bakınız).
Başka hata göstergesi "E:XX" yanar	Cihazda teknik bozukluk söz konusu	<ul style="list-style-type: none">▶ Fabrika yetkili servisini çağırınız (hata göstergesinde ne gösterildiğini söyleyiniz).▶ Cihaz fişini çekip çıkarınız.
Cihazın içinde geri kalan su	Yıkama programı henüz sona ermemiş	<ul style="list-style-type: none">▶ Cihazın kapağını kapatınız ve çalıştırınız ya da programı iptal ediniz (programın iptal edilmesi bölümüne bakınız).
Kaşık, çatal veya bıçaklarda paslanma söz konusu	Kullanılan kaşık, çatal veya bıçaklar paslanmaz metalden değil Sert metalden olan bıçak ağzları paslanmaya karşı daha hassas olur Yabancı veya harici pas söz konusu	<ul style="list-style-type: none">▶ Bulaşık makinesinde yıkanmaya elverişli kaşık, çatal veya bıçak kullanınız.▶ Cihazda kesinlikle paslanabilecek parçalar yıkamayınız.

Arıza	Muhtemel sebepleri	Giderilmesi
Bulaşıklar temiz değil	Bulaşıklar birbirine temas ediyor ya da üst üste gelmiş Çok az temizleme maddesi kullanılmış Uygun olmayan bir program seçilmiş Su püskürtme kollarındaki memeler tıkanmış Süzgeçler pislenmiş, yerlerine sağlam oturmamış Su püskürtme kolları kilitlenmiş	<ul style="list-style-type: none">▶ Bulaşıkları birbirinden ayırınız, birbirlerine temas etmesini önleyiniz.▶ Üreticinin (temizleme maddesi) verdiği bilgilere dikkat ediniz.▶ Daha güçlü bir program seçiniz.▶ Su püskürtme kollarını temizleyiniz (yukarıya bakınız).▶ Süzgeçleri temizleyiniz (yukarıya bakınız).▶ Bulaşıkları cihaza su püskürtme kolları serbest dönebilecek şekilde yerleştiriniz.
Lekeler ve izler var	Parlatıcı dozajı çok fazla/çok az	<ul style="list-style-type: none">▶ İzler olması halinde: Dozajı düşürünüz.▶ Su veya kireç lekeleri varsa: Dozajı yükseltiniz.
Bulaşıklar kuru değil	Parlatıcı Kullanılan kombine temizleyicinin kuruma ve kurutma özellikleri iyi değil Cihazın ayarlanması	<ul style="list-style-type: none">▶ Dozajı yükseltiniz.▶ Ürünü değiştiriniz.▶ Parlatıcı kullanınız.
Bulaşıkların üzerinde süt gibi tortular var (giderilebilir türden)	Su sertlik ayarı yanlış yapılmış Özel tuz eksik	<ul style="list-style-type: none">▶ Yoğun kurutmanın aktifleştirilmesi (modele bağlı).▶ Su sertlik ayarını doğru yapınız.▶ Özel tuz ilave ediniz.
Bulaşıkların üzerinde süt gibi tortular var, bardaklar bulanık/körelmiş (giderilebilir türden değil)	Bardaklar bulaşık makinesinde yıkanmaya elverişli değil	<ul style="list-style-type: none">▶ Bulaşık makinesinde yıkanmaya elverişli bardaklar kullanınız.▶ Bardakları koruyan türden temizlik maddesi kullanınız.
Plastik parçalarda/bulaşıklarda renk değişikliği söz konusu	Çok az temizleme maddesi kullanılmış Besinlerden kaynaklanan boya maddelerinden (domates sosu) dolayı renk değişikliği söz konusu	<ul style="list-style-type: none">▶ Üreticinin (temizleme maddesi) verdiği bilgilere dikkat ediniz.▶ Renk değişiklikleri herhangi bir problem teşkil etmez; bu renkler daha sonra bulaşık yıkandıkça azalır.

Program iptali ...

Program esnasında START tuşuna yakl. 3 saniye (Reset) basınız.



Sayı göstergesinde "0:01" görünür. Yaklaşık 1 dakika sonra program sona erer, "0:00" gösterilir.



Cihazın kapatılması.

Doğru yerleştirme ...

Bulaşık makinesinde yıkanmaya elverişli bulaşıklar (içinde kül, mum, yağlama gresi, boya, yapışkan etiket artıkları olmamalı, çok miktarda reçel, süt mamulleri ve yemek artıkları varsa, bunlar önce kabaca temizlenmeli) kullanılmalı ve bu bulaşıklar cihaza kullanma kılavuzunda bildirildiği şekilde yerleştirilmelidir; su püskürtme kollarının serbest dönüp dönmediği kontrol edilmelidir.