

בקצרה:
כל מה שהמדיח שלכם זקוק לו...
קראו לפני הפעלה הראשונה
את הוראות ההתקנה והשימוש!

1

בקשו ורשמו את דרגת
קשיות המים אצל ספק
המים ...

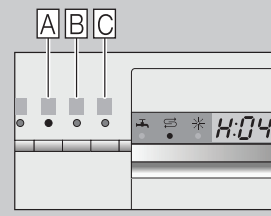
רק לפני ההדחה
הראשונה או כאשר
משנים דרגת קשיות

הצרת היצור	mmol/l	תחום הקשיות	ערך קשיות המים dH°
4:00	0-1.1	רכים	0-6
4:01	1.2-1.4	רכים	7-8
4:02	1.5-1.8	בינוניים	9-10
4:03	1.9-2.1	בינוניים	11-12
4:04	2.2-2.9	בינוניים	13-16
4:05	3.0-3.7	קשים	17-21
4:06	3.8-5.4	קשים	22-30
4:07	5.5-8.9	קשים	31-50

יבוצע במהירות ...

אופן ההגדרה

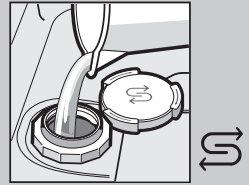
- הפעילו מתג הפעלה/כיבוי
- החזיקו את לחצן התכנית **A** לחוץ ולחצו על לחצן **START** לחיצה ארוכה, עד שבתצוגה דיגיטלית יופיע **H:0...**
- שחררו את שני הלחצנים.
- התאורה של הלחצן **A** תהבהב ובתצוגה דיגיטלית יואר הערך שהוגדר במפעל **H:04**.
- לחצו על לחצן התכנית **C**.
- עם כל לחיצה נוספת על הלחצן ייגדל ערך ההגדרה בדרגה אחת; עם ההגעה לערך **H:07**, תקפוץ התצוגה שוב אל **H:00** (כיבוי).
- לחצו על הלחצן **START**. ערך ההגדרה יישמר.



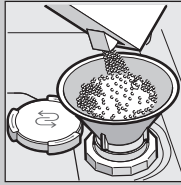
מלאו מלח מיוחד

מסיר אבנית (לא דרוש בערך ההגדרה 10) ...

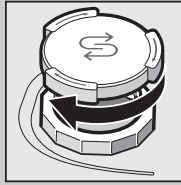
פתחו את המכסה.



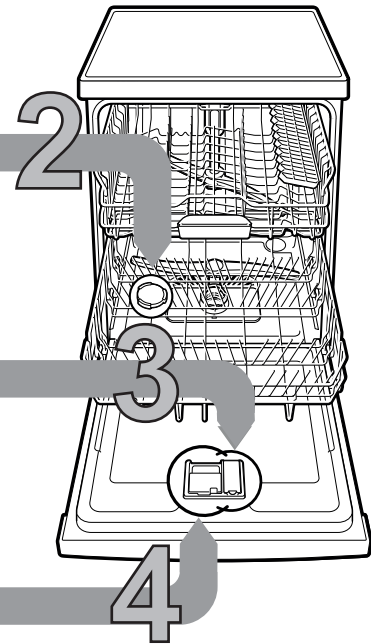
מלאו את מיכל המלח במים רק לפני ההדחה הראשונה.



מלאו מלח מיוחד (אין למלא חומר ניקוי!).



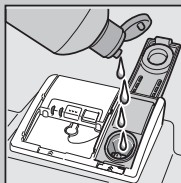
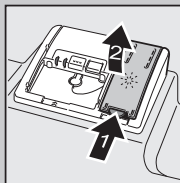
סגרו את המכסה. הדיחו בהקדם



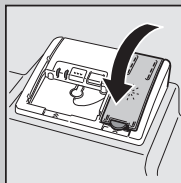
מלאו נוזל שטיפה

הופך למבריק ...

לחצו על הסימון 1, הרימו את המכסה 2.



מלאו נוזל שטיפה.

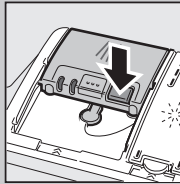


סגרו את המכסה. קליק!

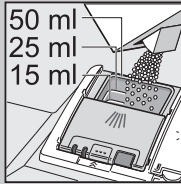
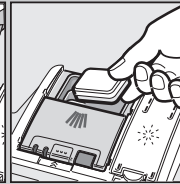
הוספת חומר הדחה

הרבה לכלוך, הרבה חומר הדחה ...

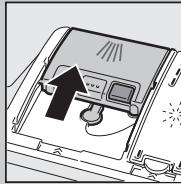
פתחו בעת הצורך את המכסה (לחצו על הלחצן).



זהירות, חומרי הדחה משולבים אינם מתאימים לכל התכניות, שימו לב להוראות היצרן.



מלאו חומר הדחה רק כאשר תא חומר ההדחה יבש.

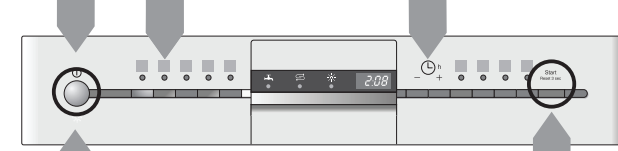


סגרו את המכסה, לחצו. קליק!

5 הפעילו את המדיח

מהירה, חסכונית או מוגברת ...

6 בחרו בתכנית



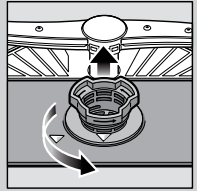
7 הפעילו את התכנית - קדימה...

8 כבו את המדיח - הכל תקין...

טיפול במדיח	שטיפה מוקדמת	מהירה 45°	מהירה 65°	65°	זכוכית 40°	שקטה 50°	Eco 50°	אוטומטית 65°/45°	מוגברת 70°	משך הזמן בדקות: שעות
Easy Clean	Easy Clean	Easy Clean	Easy Clean	Easy Clean	Easy Clean	Silence	eco	auto	Easy Clean	צריכת האנרגיה בקו"ש
1:30	0:15	* 0:29	1:00	1:00	1:25 - 1:30	3:55 - 4:00	3:15	1:30 - 2:30	2:05 - 2:15	צריכת המים בליטר
0.800-0.950	0.050	0.700	1.000	1.000	0.750-0.800	0.780-0.800	0.780	0.700-1.300	1.200-1.300	
9.5 - 12.5	4	9	10	10	11 - 13	9	9.5	7 - 16	11 - 14	

תיאור הפעולות הנוספות האפשריות נמצא בהוראות ההפעלה.

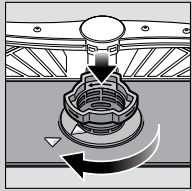
מסננים ... בידקו ונקו במידת הצורך.



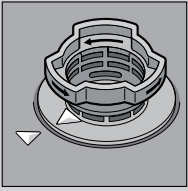
סובבו את גליל המסנן, הסירו את מערכת הסיון ...



שיטפו מתחת למים זורמים ...



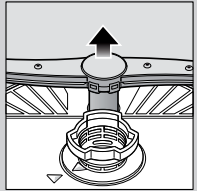
החזירו למקום ...



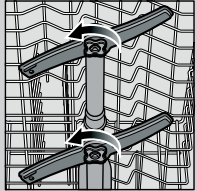
הבריגו בחזרה את מערכת הסיון. שימו לב לסימון!

- שילפו החוצה את תקע החשמל.
- הרחיקו את המסננים ורוקנו את כל שאריות המים.
- הרימו והוציאו את המסכה (A)
- וודאו שבאיזור מדחף המשאבה לא מצויים עצמים זרים
- החזירו את המסכה למקומו ולחצו מטה עד להישמע נקישת הנעילה (B)
- החזירו את המסנן למקומו

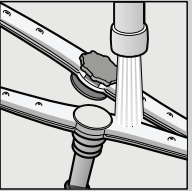
זרועות התזה ... הסרת הסתימות / סילוק מצבורי הלכלוך



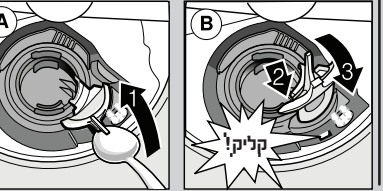
משכו את זרוע ההתזה התחתונה כלפי מעלה ...



הבריגו החוצה את זרוע ההתזה העליונה ...



נקו את פתחי ההתזה הזעירים מתחת למים זורמים (העזרו במידת הצורך בקיסמי שיניים) ...



אתרו והרחיקו בכוחות עצמכם תקלות פשוטות... ממשום שעדיף לעשות זאת לבד!

הנחיות נוספות תוכלו למצוא בחוברת הוראות ההפעלה

התקלה	הסיבות האפשריות	הפעולה הנדרשת
נורית הבקרה "E:22" נדלקת	ברז כניסת-המים סגור או נסתם מאבנית.	פיתחו את ברז כניסת המים.
תצוגת הבקרה "E:24" והסימן "E:24" דולקים	המסנן מלוכלך או נסתם.	1. פרקו בהברגה החוצה את חיבור המים הנכנסים. 2. נקו את המסננת של ברז המים. 3. לחץ המים המגיעים מהברז למדיח צריך להיות לפחות 10 ליטרים בדקה כאשר הברז במצב פתוח לגמרי. במידה ולחץ המים נמוך מדי יש להחליף את מתאימי אספקת-המים. חברו כהלכה את צינור אספקת-המים וודאו שאין בו כיפוף.
תצוגת הבקרה "E:25" והסימן "E:25" דולקים	מסכה משאבת המים המשומשים לא מונח במקומו כהלכה.	נקו היטב את המסננים (כמפורט למעלה). חברו כהלכה את צינור ניקוז-המים וודאו שאינו מכופף.
תצוגת תקלה אחרת תצוגת הבקרה "E:XX" דולקת	משאבת המים המשומשים סתומה.	חברו את מסכה משאבת המים חזרה למקומו (כמתואר למעלה). נקו את משאבת המים המשומשים (כמתואר למעלה).
במדיח הכלים נותרו שאריות מים	תקלה טכנית במדיח-הכלים.	צרו קשר עם שירות הלקוחות (פרטו את תצוגת התקלה). נתקו את המדיח מזרם החשמל.
סימני חלודה על גבי סכום	התוכנית טרם הגיעה לסיימה.	סיגרו את מדיח-הכלים והפעילו אותו. לחילופין סיימו את פעולת התוכנית (עיינו בפרק העוסק באופן סיום התוכנית).
	הסכום אינו עשוי מפלדת אל-חלד. להבי סכניים חדים גרישים לתופעה זו הרבה יותר.	השתמשו בסכום המיועד לשיטה במדיח-כלים.
	חלודה ממקור חיצוני	לעולם אל תכניסו למדיח-הכלים כלים מחלידים.
הכלים אינם נקיים לגמרי	הכלים הוכנסו למדיח בצפיפות רבה מדי או הונחו האחד על גבי השני.	הכלים יבשים
על הפריטים מופיעים שאריות חול או משקעי גרגרים	כמות קטנה מדי של תכשיר-ניקוי.	כתמים וסימני מים
	תוכנית הפעולה שנבחרה איננה התוכנית המתאימה.	הכלים אינם יבשים
	הפתחים בזרוע ההתזה סתומים.	כתמים וסימני מים
	המסננים סתומים מלכלוך, רופפים או שאינם ממוקמים כהלכה.	הכלים אינם יבשים
	זרועות ההתזה חסומות.	כתמים וסימני מים
	הפרידו והרחיקו את הכלים זה מזה. מינעו מגע בין הפריטים. מלאו אחר הוראות היצרן של תכשיר-הניקוי. בחרו בתוכנית פעולה אינטנסיבית יותר. נקו היטב את זרועות ההתזה (כמפורט למעלה). נקו היטב את המסננים (כמפורט למעלה). הציבו במדיח את הפריטים והכלים באופן המאפשר תנועה חופשית של הזרועות המסתובבות.	הכלים אינם יבשים
	כמות תוסף-השטיפה שהוכנסה למדיח קטנה מדי/ גדולה מדי מהנדרש.	כתמים וסימני מים
	תוסף השטיפה	הכלים אינם יבשים
	לתכשיר הניקוי המשולב שבו השתמשם יש תכונות המעכבות את תהליך הייבוש. הגדרות מדיח-הכלים	כתמים וסימני מים
	המערכת להגדרת קשיות-המים אינה מכווננת כהלכה. חסר תוסף מלח.	כתמים וסימני מים
	הכוסות אינן מיועדות לניקוי במדיח-כלים.	כתמים וסימני מים
	פחות מדי תכשיר ניקוי. שינויי צבע נגרמים על-ידי צבעי מאכל המצויים במזונות מסויימים (למשל רסק עגבניות)	כתמים וסימני מים
	הקפידו לקרוא את הוראות היצרן של תכשיר הניקוי.. אין משמעות לשינויי הצבע; מחזור שטיפה נוסף אמור לגרום לצבע להיעלם.	כתמים וסימני מים

הטענה נכונה של מדיח-הכלים ...

הפסקת פעולת התוכנית ...

כלים ואביזרים המיועדים לניקוי באמצעות מדיח-כלים (ללא כתמים ושאריות של אפר, שעווה, שמנים וחומרי גירוז, צבעי דיו, מדבקות, ממויות גדולות של ריבה, מוצרי-הלב ושאריות אוכל, שאת כולם יש לסלק לפני ההכנסה למדיח) יש להניח ולמקם במגירות ובסלסלות כמפורט בחוברת ההדרכה, וכן לוודא שזרועות התזת המים יכולות להסתובב בחופשיות.

על גבי הצג הספרתי מופיעות הספרות "0:01" כעבור דקה בערך מסתיימת התוכנית ועל הצג מופיע 0:00

כבו את מדיח-הכלים.

בזמן שהתוכנית פועלת לחצו למשך שלוש שניות רצופות בערך על הלחצן התחילי (איפוס).