

בקצרה:  
כל מה שהמדיח שלכם זקוק לו...  
קראו לפני ההפעלה הראשונה  
את הוראות ההתקנה והשימוש!

1

בקשו את דרגת קשיות המים אצל ספק המים ורשמו ...



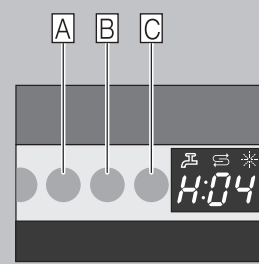
\* רק לפני ההדחה הראשונה או כאשר משנים דרגת קשיות

הגדרת היצרן	mmol/l	תחום הקשיות	ערך קשיות dH°
H:00	1.1-0	רכים	6-0
H:01	1.4-1.2	רכים	8-7
H:02	1.8-1.5	בינוניים	10-9
H:03	2.1-1.9	בינוניים	12-11
H:04	2.9-2.2	בינוניים	16-13
H:05	3.7-3.0	קשים	21-17
H:06	5.4-3.8	קשים	30-22
H:07	8.9-5.5	קשים	50-31

יבוצע במהירות ...

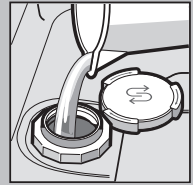
אופן ההגדרה

- הפעילו מתג הפעלה/כיבוי.
- החזיקו את לחצן התכנית **A** לחוץ ולחצו על לחצן START לחיצה ארוכה, עד שבתצוגה הדיגיטלית יופיע **H:0...**
- שחררו את שני הלחצנים.
- התאורה של הלחצן **A** תהבהב ובתצוגה הדיגיטלית יואר הערך שהוגדר במפעל **H:04**.
- לחצו על לחצן התכנית **C**.
- עם כל לחיצה נוספת על הלחצן ייגדל ערך ההגדרה בדרגה אחת; עם ההגעה לערך **H:07**, תקפוץ התצוגה שוב אל **H:00** (כיבוי).
- לחצו על הלחצן START. ערך ההגדרה יישמר.

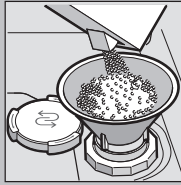


מלאו מלח מיוחד

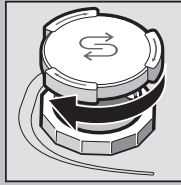
פתחו את המכסה.



מלאו את מיכל המלח במים רק לפני ההדחה הראשונה.



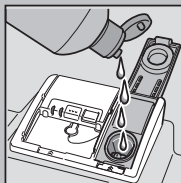
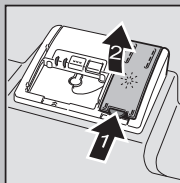
מלאו מלח מיוחד (אין למלא חומר ניקוי!).



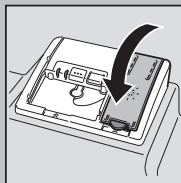
סגרו את המכסה. הדיחו בהקדם.

מלאו נוזל שטיפה

לחצו על הסימון 1, הרימו את המכסה 2.



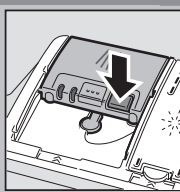
מלאו נוזל שטיפה.



סגרו את המכסה. קליק!

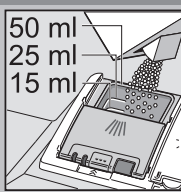
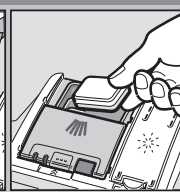
הוסיפו חומר הדחה

הרבה לכלוך, הרבה חומר הדחה ...

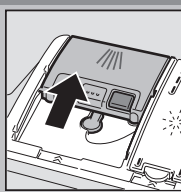


פתחו בעת הצורך את המכסה (לחצו על הלחצן).

זהירות, חומרי הדחה משולבים אינם מתאימים לכל התכניות, שימו לב להוראות היצרן.

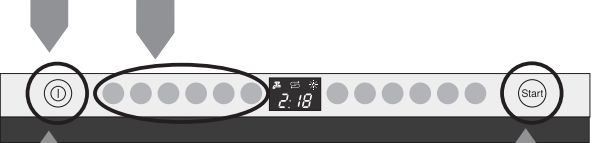


מלאו חומר הדחה רק כאשר תא חומר ההדחה יבש.



סגרו את המכסה, לחצו. קליק!

הפעילו את המדיח



הפעילו את התכנית - קדימה...

כבו את המדיח - הכל תקין...

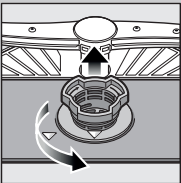
בסקירה זו מוצג המספר המירבי האפשרי של תכניות. ניתן למצוא את התכניות המתאימות של המדיח שלכם על לוח הבקרה. נתוני התכנית הינם נתוני מדידה במעבדה בהתאם לתקן האירופי EN 50242. ערכי השימוש תלויים בתכנית שנבחרה ובפעולות הנוספות. פעולת הוספת נוזל השטיפה שכובתה או חוסר בנוזל שטיפה ישנו את זמן הפעולה. \* חצי מטען רגיל \*\* תכנית המתאימה ללילה: זמן תכנית ארוך יותר, אך היא שקטה מאוד.

ניקוי המדיח	שטיפה מוקדמת	מהירה 45°	קצרה 60°	מהירה 65	זכוכית 40°	שקטה** 50°	Eco 50°	אוטומטית 65°/ 45°	מוגברת 70°	משך הזמן דקות: שעות
Easy Clean						Silence	eco	auto		צריכת האנרגיה בקו"ש
1:30	0:15	* 0:29	1:29	1:00	1:35 - 1:25	3:55	3:15	2:30 - 1:30	2:15 - 2:10	צריכת המים בליטר
0.950 - 0.800	0.050	0.800	0.900	1.050	0.800	0.700	0.660	1.100 - 0.600	1.150 - 1.050	
12.5 - 9.5	4	10	11	10	14 - 11	11	9.5	16 - 7	14 - 11	

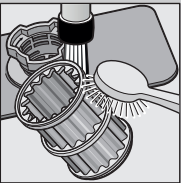
תיאור הפעולות הנוספות האפשריות נמצא בהוראות ההפעלה.

טיפול ותחזוקה

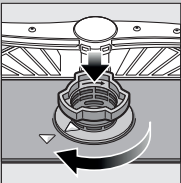
**מסננים**  
...בדקו את המסננים  
ונקו אותם בעת  
הצורך.



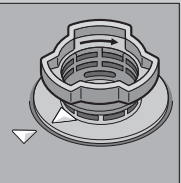
סובבו את גליל  
המסנן, פרקו את  
מערכת המסננים ...



נקו במים זורמים  
...



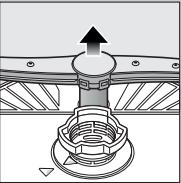
הרכיבו ...



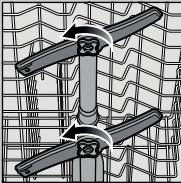
הבריגו את מערכת  
המסננים - שימו לב  
לסימונים!

- שלפו את התקע
- פרקו את המסננים ונקזו את המים
- הרימו את המכסה (A)
- בדקו קיום חפצים זרים בגלגל הכנפיים
- הכניסו את המכסה למקומו תוך שיישמע קליק (B)
- הרכיבו את המסננים

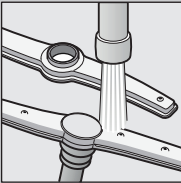
**זרוע התזה**  
..... סלקו סתימות/  
משקעים.



משכו את זרוע  
ההתזה התחתונה  
כלפי מעלה ...



הבריגו את זרוע  
ההתזה העליונה...



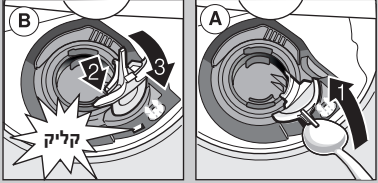
נקו מתזים במים  
זורמים (בקיסם  
שיניים בעת הצורך)  
...



הרכיבו את זרוע  
ההתזה התחתונה ...



הבריגו את זרוע  
ההתזה העליונה.



תיקון תקלות קטנות בכוחות עצמכם ...

... משתלם לבצע תיקונים בעצמכם!

הוראות נוספות ניתן למצוא בהוראות ההפעלה

תקלה	גורמים אפשריים	פתרון מוצע
התצוגה "E:18"/"E:18" דולקת *	השסתום עקום או סתום באבנית	פתחו את השסתום. 1. פרקו את חיבור המים. 2. נקו את המסנן בחיבור המים. 3. על זרם המים להיות לפחות 10 ליטר/דקה. יש להחליף את השסתום כאשר הזרימה נמוכה יותר. יישרו את צינור האספקה.
התצוגה "E:22"	המסנן מלוכלך או סתום	נקו את המסננים (ראו למעלה).
התצוגות "E:24" ו-"E:24" דולקות *	צינור הניקוז סתום או מקופל	יישרו את צינור הניקוז.
התצוגות "E:25" ו-"E:25" דולקות *	מכסה משאבת הניקוז אינו מורכב	הרכיבו את המכסה (ראו למעלה).
התצוגות "E:25" ו-"E:25" דולקות *	משאבת הניקוז חסומה	נקו את משאבת הניקוז (ראו למעלה).
הודעת התקלה האחרת "E:XX" דולקת	המדיח פגום	התקשרו לשירות הלקוחות (נקבו בהודעת התקלה). נתקו את המדיח.
שאריות מים במדיח	תכנית ההדחה עדיין לא הסתיימה	סגרו והדליקו את המדיח או הפסיקו את התכנית (ראו "סיום תכנית").
חלודה על הכלים	הכלים אינם עמידים בפני חלודה להבי הסכינים יהיו פגיעים יותר לכך חלודה חיצונית	השתמשו בכלים העמידים להדחה במדיח. אין להדיח חלקים מחלידים במדיח.

סיימו את התכנית ...

טענו את המדיח באופן נכון ...

סדרו את הכלים העמידים להדחה במדיח (ללא שאריות אפר, ואקס, שומן, צבעים, תוויות, שאריות ריבה גדולות, מוצרי חלב ושאריות מזון גדולות) בהתאם להוראות ההפעלה ובדקו האם זרועות ההתזה יכולות להסתובב באופן חופשי.

כבו את המדיח.

בתצוגה הדיגיטלית יופיע  
"0:01". לאחר כדקה מסיום  
התכנית, יופיע "0:00".

לחצו בזמן התכנית על לחצן  
START למשך 3 שניות (איפוס).