



Register your new Bosch now:
www.bosch-home.com/welcome



Hava çəkmə qurğusu

DWP64CC50T, DWP64CC60T, DWP64CC20T,
DWP64CC50M, DWP64CC50Q, DWP64CC50Z,
DWP64CC60Z, DWP64CC20Z, DWP94CC50T,
DWP94CC50M



BOSCH

İstifadə təlimatı

Mündəricat

	Vacib təhlükəsizlik qaydaları	3
	Ətraf mühitin qorunması	5
	Enerjiyə qənaət	5
	Ətraf mühitə zərər etmədən tullantı edin.	5
	İşləmə üsulları	6
	Hava axını çalışması	6
	Hava dövretmə işləməsi	6
	Cihaza xidmət	6
	Cihazı yandırın və söndürün	6
	İşıqlandırma	6
	Təmizləmək və texniki baxış	7
	Təmizləyici vasitələr	7
	Süzgəci söndürün və yandırın	7
	Pozuntu zamanı nə etmək lazımdır?	9
	Dayanma işləməmə cədvəli	9
	LED-lampaları dəyişin	9
	Müştəri xidməti	10
	Aksessuar	10

Məhsullara, aksesuarlara və xidmətə dair digər məlumatlar internetdə tapa bilərsiniz:

www.bosch-home.com və onlayn mağaza:

www.bosch-eshop.com

Məhsul məlumatlarını o cümlədən proqram- və xidmətlə bağlı suallar üçün **Bosch məlumat heyətinə**

Tel.: 089 69 339 339 (B.e.-Cümə: 8.00-18.00 saatları arasında) ilə əlaqə saxlaya bilərsiniz, nömrə Almaniya etibarlıdır.

Vacib təhlükəsizlik qaydaları

Bu qaydaları diqqətlə oxuyun. Yalnız o zaman cihazı təhlükəsiz və düzgün istifadə bilərsiniz. İstifadə və montaj kitabçasını sonrakı istifadəyə ya sonradan istifadə edən üçün saxlayın.

Yalnız peşəkar mütəxəssis göstərişinə uyğun olaraq müvafiq quraşdırılma istifadə zamanı təhlükəsizliyi təmin etmiş olur. Quraşdıran usta qoşulan yerdə düzgün işləməsi üçün məsuliyyət daşıyır.

Bu cihaz ancaq ev və ev şəraiti olan mühit üçün nəzərdə tutulmuşdur. Cihaz açıq havada istifadə üçün nəzərdə tutulmayıb. İşləyən zaman cihaza nəzarət edin. İstehsalçı düzgün olmayan və ya yanlış istifadədən yaranan dəymiş zərər üçün məsuliyyət daşımır.

Bu cihaz maksimal dəniz səviyyəsindən 2000 metr hündürlükdə istifadə üçün nəzərdə tutulub.

Bu cihaz uşaqlar da daxil olmaqla fiziki duyğusal və psixi məhdudiyətli insanlar (o cümlədən uşaqlar) yaxud təcrübə və biliyin olmayan insanlar tərəfindən istifadə olunmamalıdır, belə olduğu halda bu insanlar cihazla davranışda başqa bir şəxs tərəfindən nəzarət olunmalı və həmin adamın təhlükəsizliyi üçün məsuliyyət daşmalıdır.

Uşaqlar cihazla oynaya bilməzlər. Təmizləmə və texniki baxış uşaqlar tərəfindən yerinə yetirilə bilməz, yalnız uşaqlar 8 yaş və ondan yuxarı olduqda və digər şəxsin nəzarətində olduqda bunu yerinə yetirə bilərlər.

8 yaşından kiçik uşaqlar cihaz və əlaqə hissələrindən kənar tutulmalıdırlar.

Cihazı qablaşdırmadan çıxardıqdan sonra yoxlayın. Nəqliyyat zədələri mövcud olarsa, cihazı qoşmayın.

Bu cihaz kənar taymer və ya uzaqdan idarəetmə istifadəsi üçün nəzərdə tutulmayıb.

⚠️ Xəbərdarlıq – Boğulma təhlükəsi!

Qablaşdırma materialları uşaqlar üçün təhlükəlidir. Qoymayın uşaqlar qablaşdırma materialının oynasın.

⚠️ Xəbərdarlıq – Həyat təhlükəsi!

Geriye udulan yanma qazları zəhərlənməyə gətirib çıxara bilər.

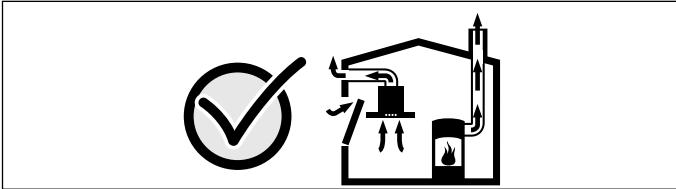
Her zaman adekvat hava təchizatı təmin olunmalıdır cihaz açıq baca yanma avadanlıqları ilə eyni vaxtda işləyən zaman istifadə olunduğu halda.



Açıq baca yanma avadanlıqları (məs. Qaz, neft, ağac və ya daş kömür atəş qızdırıcıları, su qızdırıcıları, su qızdırıcıları) yanma havasını quraşdırma otağından alırlar və işlənmiş qazları işlənmiş qaz qurğusu (məs. kamin) vasitəsilə havaya buraxırlar. vasitəsilə havaya buraxırlar. Buxar çəkən qurğu işlədiyi zaman mətbəx və bitişik otaqlarda havanı çəkir - və kifayət qədər hava axını olmadıqda aşağı təziq yaranır. Zəhərli qazlar kamindən və ya bacadan yaşayış otaqlarına geri qayıtmış olur.

- Ona görə də həmişə lazımı qədər hava axınına diqqət yetirmək lazımdır.
- Təkcə divar qutusu hava girişi və çıxışınının dəyər sərhədlərinin əməl olunmasını təmin etmir.

Təhlükəsiz əməliyyat yalnız o zaman mümkündür ki, açıq baca yanma avadanlıqlarının quraşdırılma otağında aşağı təziq 4 Pa (0,04 mbar)-ı aşmır. Buna o zaman nail olmaq olar ki, bağlı olmayan açılışlar məs. qapılarda pəncərələrdə hava girişi və çıxışı olan divar qutular yaxud başqa texniki tədbirlərlə yanma üçün lazım olan hava axını olsun.



Hər halda siz evin bütün havalandırılmasını dəyərləndirə bilən və sizə havalandırma üçün müvafiq tədbirlər planı təklif edə bilən səlahiyyətli bir baca təmizləyən usta ilə məsləhətləşin.

Əgər hava çəkən qurğu ancaq hava dövriyyəsi olan yerdə istifadə edilirsə onda məhdudiyət olmadan istifadə mümkündür.

⚠️ Xəbərdarlıq – Yanğın təhlükəsi!

- Yağ filterində yağ qalıqları. **Yağ filtrinini azı 2 aydan bir təmizləyin.** Cihazı heç vaxt yağ filtri olmadan istifadə etməyin.
- Yağ filterində yağ qalıqları. Cihazın yanında heç vaxt açıq odnan işləməyin (alovlandırma). Cihazı bərk yanacaq üçün (məs. odun yaxud kömür) olan yanma qurğusu yerlərinin yaxınlığında ancaq o zaman quraşdırın ki, orada bağlı götürülməyə bilən qapaq mövcud olsun. Heç bir qıçılçım olmamalıdır.
- İst yağ və piy tez alışır. İsti yağ və piyi heç bir zaman nəzarətsiz qoymayın. Alovu heç zaman su ilə söndürməyin. Plitəni söndürün. Alovu ehməlcə örtük, söndürücü örtük yaxud oxşar vasitələrlə qapadın.
- Qasnan işləyən bişirmə plitələr qazan-tava qoyulmadığı halda çox böyük isti əmələ gətirirlər. Pilitələrin üstünə quraşdırılan havalandırma cihazı zədələne yaxud da ki yana bilər. Qaz plitələrini ancaq qazan-tava qoyulmuş şəkildə istifadə edin.
- Bir çox qaz plitələrin eyni anda istifadəsi zamanı böyük istilik yaranır. Pilitələrin üstünə quraşdırılan havalandırma cihazı zədələne yaxud da ki yana bilər. Birdəfəyə güclü alovla olan iki qaz plitələrini heç vaxt 15 dəqiqədən artıq işlətməyin. Çox bərk yandırıcı 5kVatt (Wok)-dan artıq iki qaz yandırıcının gücünə uyğun gəlir.

⚠️ Xəbərdarlıq – Yanma təhlükəsi!

Fəaliyyət zamanı istifadə olunan hissələr qızır. İsti hissələrə əl vurmayın. Uşaqlardan uzaq tutun.

⚠️ Xəbərdarlıq – Yaralanma təhlükəsi!

- Cihazın içindəki qurulma hissələri. Qoruyucu əlcək geyinin.
- Cihazın üzünə qoyulan əşyalar düşə bilər. Cihazın üzünə heç bir əşya qoymayın.
- LED-lampaların işığı çox parlaqdır və gözlərə zərər edə bilər.(Risk qrupu 1). Yandırılmış LED-lampalarına 100 saniyədən artıq bərabər baxmayın.

⚠ Xəbərdarlıq – Cərəyan təhlükəsi!

- Qüsurlu cihaz cərəyan təhlükəsi yarada bilər. Qüsurlu cihazı heç bir vaxt yandırmayın. Kabel taxacağıni çıxarın və ya enerji qoruyucu qutusunu söndürün. Müştəri xidmətinə zəng edin.
- Yersiz təmirlər təhlükəlidir. Yalnız bizim tərəfimizdən təlimlənmiş müştəri xidməti texniki təmir işlərini yerinə yetirə və zədələnmiş bağlantı hissələrini dəyişə bilər. Cihaz qüsurlu olduqda enerji kabelini çıxarın və ya enerji təhlükəsizliyi qutusunu söndürün. Müştəri xidmətinə zəng edin.
- Daxil olan nəm cərəyan vurmasına səbəb ola bilər. Heç bir təzyiqli təmizləyici yaxud buxar təmizləyici istifadə etməyin.

Ziyanların səbəbi**Diqqət!**

Korroyiza zədəsi səbəbindən zədələnmə təhlükəsi. Bişirmə zamanı kondensasiya suyunun toplanmasının qarşısını almaq üçün cihazı yandırın. Kondensasiya suyu korroziya zərəri verə bilər.

Digər lampalara güc düşməmək üçün həmişə defekt lampaları həmən dəyişin.

Elektronikaya daxil olan yaş zədələmə təhlükəsi yarada bilər. Əməliyyat elementlərini heç vaxt yaş dəsmalla təmizləməyin.

Səhv təmizləmə nəticəsində üst hissə zədələne bilər. Paslanmayan polad səthləri yalnız kəsik istiqamətində təmizləyin. Əməliyyat elementləri üçün əlvan polad təmizləyən istifadə etməyin.

Kəskin və ya abraziv təmizləmə maddələri vasitəsilə üst səthin zədələnməsinə gətirib çıxara bilər. Heç vaxt kəskin və ya abraziv təmizləmə maddələrindən istifadə etməyin.

Kondensatın geri axması nəticəsində xarab olma zədələnmə təhlükəsi. Hava axın kanalını aşağıya doğru azca quraşdırın (1° yamacında mailliklə).

**Ətraf mühitin qorunması**

Sizin yeni cihazının enerji baxımdan daha da səmərəlidir. Burada siz cihazdan necə istifadə etməklə daha çox enerji qənaət edə bilmək barədə və cihazın tullantısı zamanı hansı qaydalara diqqət yetirmə barədə məsləhətlər əldə edə bilərsiniz.

Enerjiyə qənaət

- Bişirmə zamanı kifayət qədər havanın daxil olmasına əmin olun ki, sovrucu səmərəli və az səslə işləyə bilsin.
- Havalandırma səviyyəsi bişirmə sıxığına uyğunlaşmalıdır. İntensiv səviyyəni yalnız ehtiyaca əsasən yerləşdirin. Kiçik havalandırma həddi kiçik enerji istehlakı deməkdir.
- İntensiv bişirmə zamanı əvvəlcədən yüksək havalandırma səviyyəsini seçin. Mətbəxdə ayrılmış sovrucu uzun müddətli fəaliyyəti tələb edir.
- Sovrucusunu lazım olmadıqda söndürün.
- LAzım olmadıqda işıqlandırmanı söndürün.
- Süzğəclərivverilmiş vaxtdan bir təmizləyin, o cümlədən dəyişin, bu zaman havalandırmanın təsiri yüksələ və yanma təhlükəsi aradan qalxa bilər.

Ətraf mühitə zərər etmədən tullantı edin.

Qablaşdırmanı ətraf mühitə zərər olmadan tullantı edin.



Bu avadanlıq elektrik və elektron avadanlıqlar üzrə 2012/19/EU Avropa Direktivinə (- WEEE tullantılarının elektrik və elektron avadanlıq) uyğun olaraq xarakterizə olunur. Direktiv Avropa Birliyi üzrə köhnə cihazların geri toplanması və təkrar istifadəsi üçün çərçivəni müəyyən edir.

İşləmə üsulları

Hava axını çalışması



Sorulan hava yağ filtri vasitəsilə təmizlənir və boru sistemi vasitəsilə havaya ötürülür.

Göstəriş: Qaz yaxud başqa yanacaq yandıran cihazın tullantı havası üçün istifadə olunan Kaminə hava ötürülməməlidir (Bu hava döviyyəsinə aid edilmir).

- Tüstü və ya qaz çıxışkaminində havalandırma sovrularsa, müvafiq şaxta ustasının icazəsitələb edilməlidir.
- Havalandırmaxarici divar vasitəsilə yönləndirilərsə, teleskop divar qutusundan istifadə olunmalıdır.

Hava dövretmə işləməsi



Sorulan hava yağ filtri və aktiv kömür filtri vasitəsilə təmizlənir və yenidən mətbəxə geri ötürülür.

Göstəriş: Hava döviyyəsi zamanı qoxunu almaq çəkmək üçün aktiv kömür filter quraşdırmanız lazımdır. Cihazı hava döviyyəsinə müxtəlif üsullarla çalışdırmaq üçün broşuraya baxın yaxud da ki aldığınız mağazadan soruşun. Bunun üçün lazım olan aksesuarları mağazadan müştəri xidmətlərindən yaxud onlayn mağazadan ala bilərsiniz.

Cihaza xidmət

Göstəriş: Siz yemek bişirməyə başlayanda ocaq başlığını yandırın və yemek bişirəndən bir neçə dəqiqə sonra söndürün. Mətbəx dumanı havası bu şəkildə ən səmərəli yolla aradan qaldırılır.

Masa paneli



Açıqlamalar

- | | |
|---|--|
| ① | Havalandırıcını yandırmaq və söndürmək |
| 2 | Güc səviyyəsi 2-ni yandırın |
| 3 | Güc səviyyəsi 3-ü yandırın |
| ☀ | İşıqlanmanı yandırın/söndürün |

Cihazı yandırın və söndürün

Cihazı yandırın

① düyməsinə basın.

Hava sovrma aləti güc səviyyəsi 1-də işə düşür.

Güc ölçüsünü birləşdirin

Müvafiq güc səviyyəsinə qurmaq üçün düymə 2 və ya 3-ü basın.

Cihazı söndürün

① düyməsinə basın.

İşıqlandırma

İşıqlandırmanı siz havalandırmadan asılı olmayaraq yandıra və söndürə bilərsiniz.

☀ düyməsinə basın.



Təmizləmək və texniki baxış

⚠ Xəbərdarlıq – Yanma təhlükəsi!

Cihaz fəaliyyət zamanı qızacaq. Cihazı təmizləməmişdən əvvəl soyudun.

⚠ Xəbərdarlıq – Cərəyan vurma təhlükəsi!

Daxil olan nəm cərəyan vurmasına səbəb ola bilər. Cihazı ancaq yaş bir parça ilə təmizləyin. Təmizləmədən əvvəl kabel taxacağı çıxarın və ya enerji qoruyucu qutusunu söndürün.

⚠ Xəbərdarlıq – Cərəyan təhlükəsi!

Daxil olan nəm cərəyan vurmasına səbəb ola bilər. Heç bir təzyiqli təmizləyici yaxud buxar təmizləyici istifadə etməyin.

Təmizləyici vasitələr

Müxtəlif üst səthlərin səhf təmizləyici vasitələrlə zədələnməməsi üçün cədvəldəki məlumatlara diqqət yetirin. İstifadə etməyin

- kəskin yaxud abraziv təmizləyici vasitələrdən
- güclü alkaqol tərkibli təmizləyici vasitələrdən istifadə etməyin,
- bərk abraziv yastıqlardan yaxud təmizləmə süngərindən istifadə etməyin
- yüksək təzyiqli təmizləyicisindən yaxud buxar təmizləyicidən istifadə etməyin.

İstifadədən əvvəl yeni qubkaları tam yuyun.

Təmizləyici vasitələrə aid olan bütün təlimat və xəbərdarlıqlara diqqət edin.

Sahə	Təmizləyici vasitələr
Pasatmayan polad	İsti sabunlu su: Bir yuyucu parça ilə təmizləyin və yumşaq bir parça ilə qurulayın. Paslanmayan polad səthləri ancaq kəsmə istiqamətində təmizləyin. Müştəri xidmətlərində yaxud ixtisaslaşmış mağazalarda xüsusi paslanmayan polad üçün qulluq və təmizləmə vasitələrini əldə etmək olar. Təmizləyici maddəsini yumşaq bir parça ilə nazikcə üstünə çəkin.
Laklanmış üst səthlər	İsti sabunlu su Bir yuyucu parça ilə təmizləyin və yumşaq bir parça ilə qurulayın. Heç bir paslanmayan polad təmizləyicidən istifadə etməyin.
Alüminium və plastik	Şüşə təmizləyici: Yumşaq bir parça ilə təmizləyin.
Şüşə	Şüşə təmizləyici: Yumşaq bir parça ilə təmizləyin. Şüşə cızandan istifadə etməyin.
İdarəetmə elementləri	İsti sabunlu su Bir yuyucu parça ilə təmizləyin və yumşaq bir parça ilə qurulayın. Nəm keçmə səbəbindən cərəyan vurma təhlükəsi. Nəm keçmə səbəbindən elektronikanın zədələnməsi təhlükəsi. Qulluq elementlərini heç zaman yaş dəsmalla təmizləməyin. Heç bir paslanmayan polad təmizləyicidən istifadə etməyin.

Süzgəci söndürün və yandırın

İy və yağ dərəcəsini təmin etmək üçün, filter müntəzəm olaraq təmizlənməlidir.

Metal filter

Dəmir filter 100 saatdan sonra, ən azı iki aydan bir təmizlənməlidir.

⚠ Xəbərdarlıq – Yanğın təhlükəsi!

Yağ filterində yağ qalıqları.

Yağ filtirini azı 2 aydan bir təmizləyin.

Cihazı heç vaxt yağ filtiri olmadan istifadə etməyin.

Fəal kömür filteri (Yalnız havalandırma fəaliyyətində)

İyin çəkilməsi dərəcəsini təmin etmək üçün, süzgec müntəzəm olaraq təmir edilməlidir.

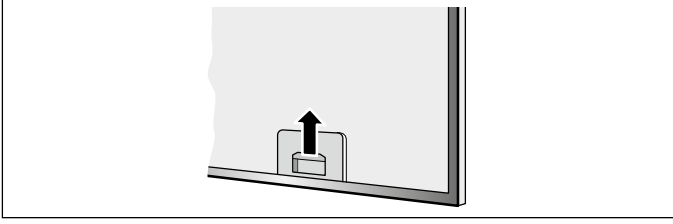
Aktiv kömür süzgeci ən azı 3 aydan bir dəyişdirilməlidir.

Göstərişlər

- Aktiv kömür süzgeci çatdırılma həcmində mövcud deyil. Aktiv kömür süzgecini mağazadan müştəri xidmətlərindən yaxud onlayn mağazadan ala bilərsiniz.
- Aktiv kömür süzgeci təmizləne və ya yenidən aktivləşə bilməz.

Metal yağ filtrini yığışdırın

Metal filter sovrucudan yaği süzürler. Optimal funksiyani təmin etmək üçün süzgəclər ən azı 2 aydan bir təmizlənməlidir.



1. Metal filterin alətini açın və filteri tutacaqdan çıxarın.

Göstərişlər

- Bu zaman digər əl ilə metal yağ filterin altından tutun. Metal filterinin yerə düşməsinə əmin olun və bişirmə yerinin zədələnməsinə fikir verin.
- Metal yağ filterinin altında yağ toplanı bilər. Yağın damcılımasının qarşısını almaq üçün filteri üfüqi vəziyyətdə saxlayın.

2. Metal yağ filterini təmizləyin.
3. Cihazı daxildən təmizləyin.

Metal yağ filterini təmizləyin

Göstərişlər

- Heç bir turşu yaxud qələvi təmizləmə maddələrindən istifadə etməyin.
- Metafl yağ filteri təmizləyən zaman həmçinin cihazda metal yağ filterin səbətinə də yağ bir dəsmalla təmizləyin.
- Metal yağ filterini qabyuyan maşında yaxud da ki əl ilə təmizləyə bilərsiniz.

Əldən:

Göstəriş: Çətingedən çirklənmə zamanı xüsusi bir yağ çözüdən istifadə edə bilərsiniz. Bunu onlayn mağazadan sifariş verə bilərsiniz.

- Metal yağ filterini istisabun suda yumşaldın.
- Təmizləmək üçün fırçadan istifadə edin və sonra filteri yaxşıca yaxalayın.
- Qoyun metal yağ filteri qurusun.

Qabyuyan maşında:

Göstəriş: Qabyuyan maşında təmizləmə zamanı yüngül rəngsizləmə baş verə bilər. Bunun metal yağ filterinin funksiyasına təsiri yoxdur.

- Çox çirklənmiş metal yağ filterini qab-qaşıqla bilyerdə yumayın.
- Metal yağ filterini qabyuyan maşında boş qoyun. Metal yağ filteri çərçivəyə alınmamalıdır.

Metal yağ filteri quraşdırın

1. Metal filteri taxın.
2. Metal yağ filterini yuxarıya doğru qatlayın və kilidi vurun.

Göstəriş: Əmin olun ki, filterin qapağının kilidi yaxşı bağlanıb.

Fəal kömür filteri dəyişdirilməsi (Yalnız havalandırma fəaliyyətində)

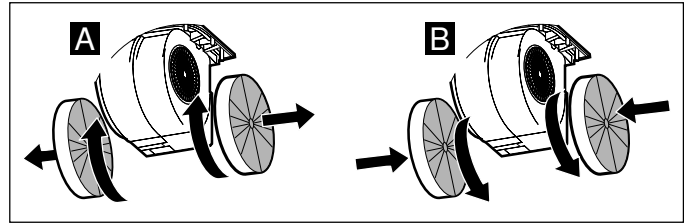
İyin çəkilməsi dərəcəsini təmin etmək üçün, süzgəc müntəzəm olaraq təmir edilməlidir.

Aktiv kömür süzgəci ən azı 3 aydan bir dəyişdirilməlidir.

Göstərişlər

- Aktiv kömür süzgəci çatdırılma həcmində mövcud deyil. Aktiv kömür süzgəcini mağazadan müştəri xidmətlərindən yaxud onlayn mağazadan ala bilərsiniz.
- Aktiv kömür süzgəci təmizləne və ya yenidən aktivləşə bilməz.

1. Metal süzgəcini çıxarın, yuxarı baxın.
2. Köhnə aktiv kömür filterini fırladın və tutacaqdan çıxarın. **A**
3. Yeni aktiv kömür filterini tutacağa basın və fırladın. **B**



4. Metal süzgəci qurun, yuxarı baxın.

? Pozuntu zamanı nə etmək lazımdır?

Çox vaxt yaranan yüngül pozuntuları özünüz aradan qaldıra bilərsiniz. Müştəri xidmətinə zəng vurmamışdan əvvəl aşağıdakı göstərişlərə riayət edin.

⚠ Xəbərdarlıq – Cərəyan təhlükəsi!

Yersiz təmirlər təhlükəlidir. Yalnız bizim tərəfimizdən təlimlənmiş müştəri xidməti texniki təmir işlərini yerinə yetirə və zədələnmiş bağlantı hissələrini dəyişə bilər. Cihaz qüsurlu olduqda enerji kabelini çıxarın və ya enerji təhlükəsizliyi qutusunu söndürün. Müştəri xidmətinə zəng edin.

Dayanma işləməmə cədvəli

Xəta	Mümkün səbəblər	Həlli
Cihaz işləmir	Qoşqu taxılmayıb	Cihazı cərəyan şəbəkəsinə qoşun
	Cərəyanın kəsilməsi	Yoxlayın görün digər mətbəx cihazları işləyirmi
	Qoruyucu defektdir	Qoruyucu qutuda yoxlayın görün ki cihaz üçün olan qoruyucu qaydasındadırmı
İşıqlandırma çalışmır.	LED-lampalar defektdir.	"LED-lampaları dəyişin" hissəsini oxuyun.

LED-lampaları dəyişin

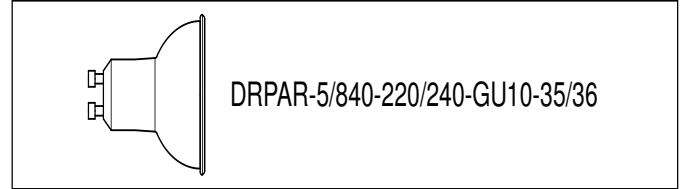
⚠ Xəbərdarlıq – Cərəyan vurma təhlükəsi!

Lampa dəyişdirilməsi zamanı lampanın əlaqə hissələri enerji ilə əlaqəli olur. Dəyişməmişdən əvvəl şəbəkə ştekerini çıxarın və ya təhlükəsizlik qutusundan çıxarın.

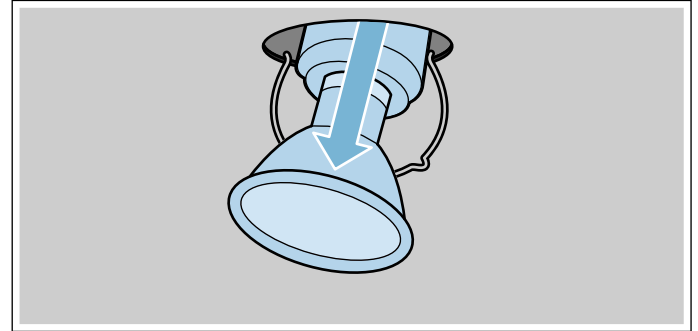
⚠ Xəbərdarlıq – Yaralanma təhlükəsi!

LED-lampaların işığı çox parlaqdır və gözlərə zərər edə bilər. (Risk qrupu 1). Yandırılmış LED-lampalarına 100 saniyədən artıq birtəbə baxmayın.

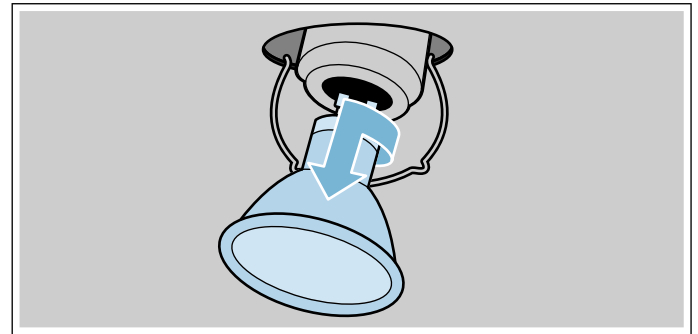
Vacibdir! Eyni növ və eyni gücdə olan işıqlandırma vasitələrindən istifadə edin.



1. Cihazı cərəyansız edin.
2. Saxlama sıxacağında lampanı cihazdan çıxarın.



3. Lampanı saati n on beş dəqiqəsi istiqamətində fırladın və çıxarın.



4. Lampanı eyni növ lampa ilə əvəz edin.
5. Şəbəkə ştekerini qoşun o cümlədən təhlükəsizlik alətini yenidən yandırın.

Müştəri xidməti

Zəng etdiyiniz zaman cihazın nömrəsini (E-Nr.) və istehsal nömrəsini (FD-Nr.) bildirin ki, sizə ixtisaslaşmış xidmət edə bilək. Növ lövhəsini nömrələrlə cihazın daxili hissəsində tapa bilərsiniz (bunun üçün metal filtri çıxarın).

Ehtiyac olduqda çox axtarmamaq üçün, cihazın məlumatlarını və müştəri xidmətinin telefon nömrəsini burada qeyd edə bilərsiniz.

E-Nr.	FD-Nr.
Müştəri xidməti ☎	

Nəzərə alın ki, zəmanət müddəti ərzində səhv istifadə nəticəsində hər hansı bir qüsurlu baş verdikdə müştəri xidməti ustasının xidməti pulsuz deyildir.

Yaxınlığınızda olan müştəri xidməti üçün bütün ölkələr üzrə əlaqə məlumatlarını burada və ya buraya əlavə edilmiş müştəri xidməti kataloqunda tapa bilərsiniz.

İşləməyən zaman təmir sifarişi və məsləhəti

Avstri 0810 550 511

ya

Alma 089 69 339 339

niya

İsveç 0848 840 040

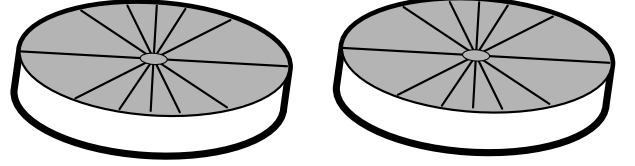
rə

İstehsalçının təcrübəsinə etibar edin. Beləliklə əmin olursunuz ki, təmir orijinal ehtiyat hissələri ilə təchiz edilmiş təlim keçmiş xidmət texnikləri tərəfindən həyata keçirilir.

Aksessuar

Xüsusi ləvazimatlar

Aksessuar	Sifariş nömrəsi
Fəal kömür filtri	DWA0KP6A





Lined writing area consisting of 25 horizontal lines for text entry.



BSH Hausgeräte GmbH

Carl-Wery-Straße 34 81739

München, GERMANY

www.bosch-home.com

A Bosch Company



9001307212
020701