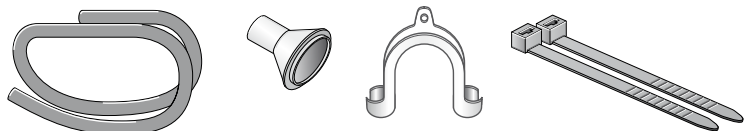


Afledning af kondensvand

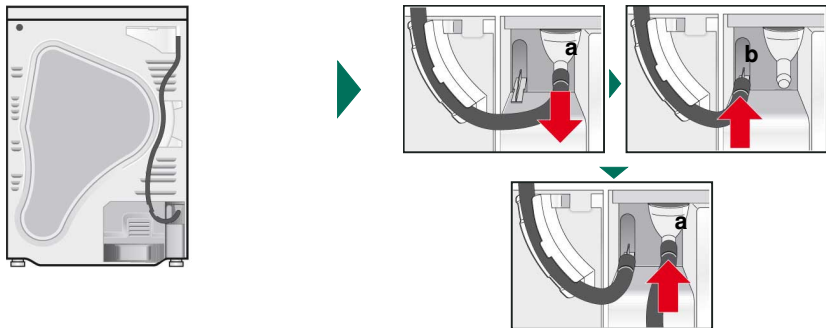
i Der dannes kondensvand i apparatet under tørringen. Brug apparatet med tilsluttet afløbsslange. Hvis der ikke anvendes en afløbsslange, løber det dannede kondensvand ned i kondensvand-beholderen. I så fald skal kondensvand-beholderen tømmes efter hver tørring, og derudover også, hvis den er blevet fyldt, inden tørringen er afsluttet. Tilslut afløbsslangen på følgende måde:

1



Tag tilbehøret ud af tørretumblersens tromle.

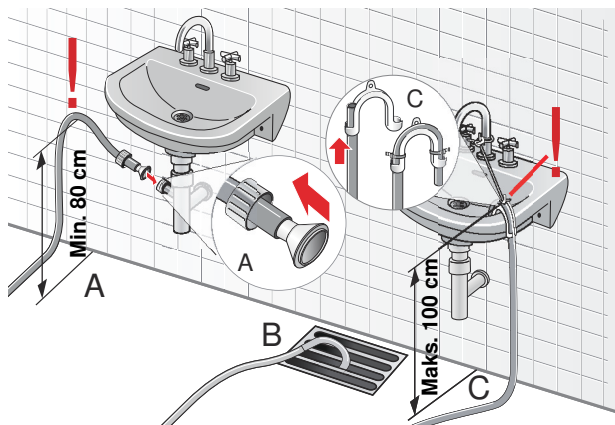
2



Ved leveringen er tørretumblersens kondensvandsslange placeret således: Til opsamling af kondensvand i kondensvand-beholderen er slangen placeret på studs.

Træk slangen af studs (a), og placer den i parkeringsposition i slangeholderen (b). Tag derefter afløbsslangen ud af tilbehøret, og fastgør den på den tomme studs (a).

3

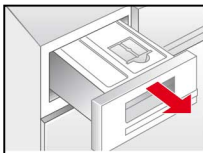


Monter afløbsslangen afhængigt af forholdene ved det pågældende afløb (A, B eller C) med resten af tilbehøret. Overhold de angivne mål!

i Luk ikke afløbsåbningen i håndvasken, og kontroller, at vandet løber hurtigt ud. Opstuvet vand kan blive suget tilbage i tørretumblersen og beskadige den. For at undgå lækager eller vandskader skal det sikres, at afløbsslangen ikke kan glide ud. Afløbsslangen må ikke have knæk. Højdeforskellen mellem opstillingssted og afløb må maks. være 100 cm. Ved afløb i en vandlås skal højden være min. 80 cm.

Afledning af kondensvand

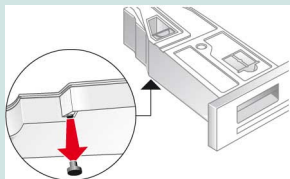
4



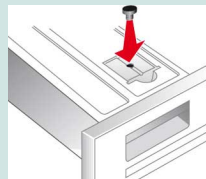
Træk kondensvandbeholderen helt ud.

Punkt 5 gælder kun for tørretumblere uden dampprogrammer, fortsæt med punkt 6 med dampprogrammer!

5

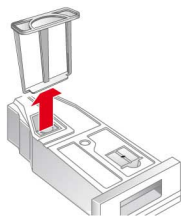


Vend kondensvandbeholderen 180°, så undersiden vender opad, og tag proppen på undersiden ud.

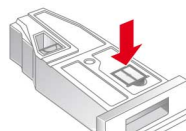
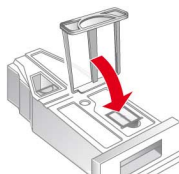


Vend kondensvandbeholderen 180° tilbage igen, og tryk proppen ind i åbningen på oversiden af kondensvandbeholderen.

6

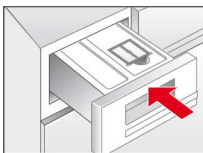


Træk filtret ud af indgreb.



Læg filtret i fordybningen i kondensvandbeholderen.

7



Skyd beholderen ind, til den går i indgreb.

i

Udfør disse skridt i den modsatte rækkefølge, hvis kondensvandet igen skal løbe ned i kondensvand-beholderen.

9704 / 9001306636

