



Krótko i zwięźle:  
wszystko, czego potrzebuje  
Twoja zmywarka ...  
**Przed pierwszym użyciem  
mimo wszystko przeczytać  
instrukcję ustawienia i obsługi!**

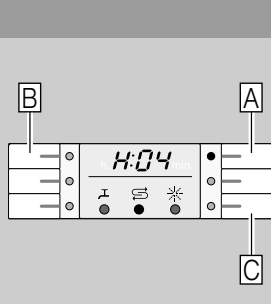
1

**Nastawianie układu zmiękczenia wody \***

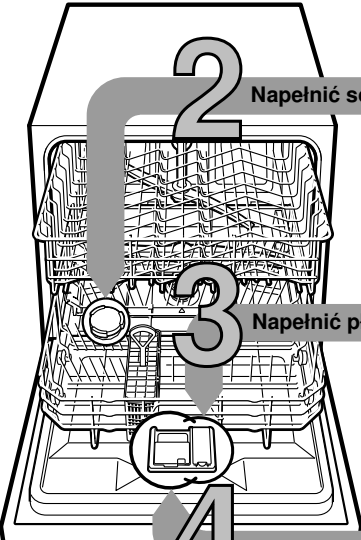
Zasięgnąć informacji  
o twardości wody  
w przedsiębiorstwie  
wodociągów  
i wpisać ...

Twardość wody °dH	Zakres twardości	mmol/l	Nastawienia urządzenia
0-6	miękka	0-1,1	H:00
7-8	miękka	1,2-1,4	H:01
9-10	średnia	1,5-1,8	H:02
11-12	średnia	1,9-2,1	H:03
13-16	średnia	2,2-2,9	H:04
17-21	twarda	3,0-3,7	H:05
22-30	twarda	3,8-5,4	H:06
31-35	twarda	5,5-6,2	H:07

\* tylko przed  
pierwszym  
zmywaniem lub  
zmienionej  
twardości  
wody



Szybko wykonane ...  
**i tak ustawić**  
- Włączyć przełącznik WŁĄCZ / WYŁĄCZ.  
- Klawisz programu A przytrzymać wciśnięty i przycisk START tak długo naciskać, aż wyświetlacz cyfrowy zacznie wyświetlać H:0....  
- Puścić obydwą przyciski. Lampka kontrolna klawisza A miga i na wyświetlaczu cyfrowym wskazywana jest fabrycznie ustawiona wartość H:04.  
- Nacisnąć przycisk programowy C. Przez każde naciśnięcie klawisza zwiększa się wartość ustawienia o jeden stopień. Po osiągnięciu wartości H:07 wyświetlacz przeskakuje znowu na H:00 (wyłączony).  
- Nacisnąć przycisk START. Wartość ustawienia zostaje zapisana w pamięci urządzenia.

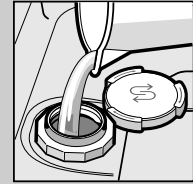


2 **Napełnić solą specjalną**

Rozpuszcza kamień (zbędne przy wartości ustawienia 0!) ...



Odkręcić  
pokrywę.



Tylko przed  
pierwszym  
zmywaniem  
napełnić zbiornik  
soli wodą.

Dla uzyskania optymalnych rezultatów zmywania



**Napełnić**  
solą specjalną  
(nigdy środkiem  
czyszczącym!).



Zamknąć pokrywę.  
Niezwłocznie  
rozpocząć  
zmywanie.

3 **Napełnić płynem nabłyszczającym** Nadaje doskonały połysk ...



Nacisnąć na  
oznaczenie 1,  
podnieść  
pokrywę 2.



Dla uzyskania optymalnych rezultatów suszenia

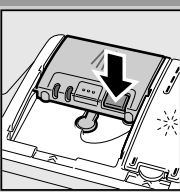


**Napełnić płynem**  
nabłyszczającym.



Zamknąć pokrywę.  
KLIK!

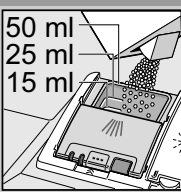
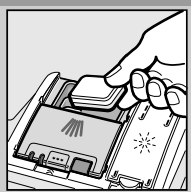
4 **Napełnić środkiem czyszczącym** Dużo zabrudzenia, dużo proszku ...



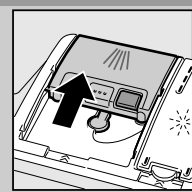
Ewentualnie  
otworzyć pokrywę  
(nacisnąć przycisk).



**Uwaga,**  
Zespolone środki  
czyszczące  
nie nadają się  
do wszystkich  
programów,  
przestrzegać  
przepisów  
producenta.



Środek czyszczący  
wysypać tylko  
do suchego  
pojemnika  
na środek  
czyszczący.



Zasunąć  
pokrywę,  
nacisnąć ją.  
PLOPPI!

5

**Włączyć urządzenie**

6

**Wybrać program**

Szybko, oszczędnie albo intensywnie ...

**Przegląd programów**

W tym przeglądzie przedstawiono  
maksymalnie możliwą ilość programów.  
Odpowiednie programy stojące do dyspozycji  
w Państwa zmywarce zaznaczone są na pulpicie obsługi.

Parametry programów opierają się o pomiary  
laboratoryjne według normy europejskiej EN 50242.  
W praktyce wystąpienie odchyłek jest możliwe.

	Intensywnie 70°	Auto 45° / 65°	Eco 50°	Łagodnie 40°	Szybki 45°	Zmywanie wstępne
Czas trwania w godz.: min	←	3:35 - 1:25	→	←	0:35	0:15
Zużycie energii w kWh	←	1,20 - 0,50	→	←	0,50	0,05
Zużycie wody w litrach	←	11 - 6	→	←	6	3

9

**Wyłączyć zmywarkę** Wszystko jasne ...

**Funkcje dodatkowe \*\***

Rozszerzają możliwości ...

**VarioSpeed+**  
Skrócenie fazy  
programu (VarioSpeed+)  
... zostaje osiągnięte przy  
zwiększonym zużyciu  
energii i takiej samej  
skuteczności zmywania.

**Strefa intensywna**  
... idealna dla  
różnorodnego załadunku.  
Ciśnienie wody  
i temperatura zmywania  
jest lekko podwyższona.

**HigienaPlus**  
... temperatura jest  
podwyższona podczas  
procesu zmywania.  
W wyniku tego osiąga się  
wyższy stan higieniczny.

**Suszenie ekstra**  
... polepsza wynik  
suszenia poprzez  
podwyższoną  
temperaturę w trakcie  
nabłyszczania.  
(Zwrócić uwagę na  
wrażliwe naczynia.)

\*\* w zależności od modelu

# Przegląd i pielęgnacja


Aby osiągnąć perfekcyjne rezultaty zmywania ...

# Oczyszczenie pompy odpływu

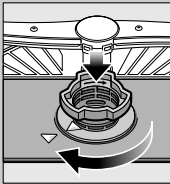
**Sitka**  
... skontrolować, ewentualnie wyczyścić



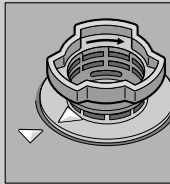
Sito cylindryczne przekreślić, system filtrujący wyjąć ...



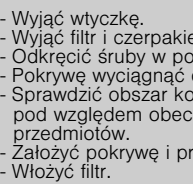
splukać pod bieżącą wodą ...



włożyć ...

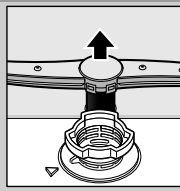


wkręcić system filtrujący  
**PRZESTRZEGAĆ OZNAKOWANIA!**

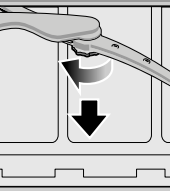


- Wyjąć wtyczkę.
- Wyjąć filtr i czerpakiem usunąć wodę.
- Odkręcić śruby w pokrywie (Torx T 20).
- Pokrywkę wyciągnąć do góry.
- Sprawdzić obszar koła łopatkowego pod względem obecności przypadkowych przedmiotów.
- Założyć pokrywę i przykręcić śrubami.
- Włożyć filtr.

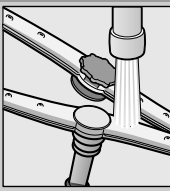
**Ramiona spryskujące**  
... zatkanie / osady usunąć



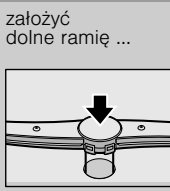
Dolne ramię pociągnąć do góry ...




odkręcić górne ramię ...



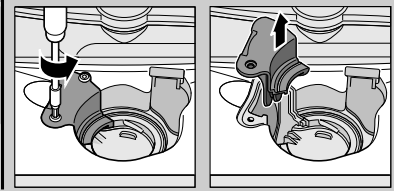
ramiona spryskujące oczyścić pod bieżącą wodą (ewentualnie posłużyć się wykałaczką) ...



założyć dolne ramię ...



mocno przykręcić górne ramię

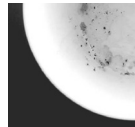



## Usuwanie drobnych usterek we własnym zakresie ...

... bo samopomoc się oplaca!

Dalsze wskazówki przedstawione są w instrukcji obsługi

Usterka	Możliwe przyczyny	Środki zaradcze
Wskaźnik „E:21” świeci się	Armatura dopływu wody zakleszczona lub osad wapnienny	<ul style="list-style-type: none"> <li>▶ Otworzyć zawór dopływu wody.</li> <li>▶ 1. Odkręcić przyłącze dopływu wody.</li> <li>▶ 2. Wyczyścić filtr w przyłączy wody.</li> <li>▶ 3. Natężenie przepływu wody przy otwartym dopływie musi wynosić przynajmniej 10 l / min. W przypadku mniejszego natężenia przepływu wody zlecić wymianę armatury dopływu.</li> <li>▶ Wąż dopływu wody ułożyć bez załamań.</li> </ul>
Wskaźnik „E:22”	Filtry zanieczyszczone lub zatkane	<ul style="list-style-type: none"> <li>▶ Wyczyścić filtry (patrz powyżej).</li> </ul>
Wskaźnik „E:24” i „E:25” świeci się	Zatkany lub załamany wąż odpływowy	<ul style="list-style-type: none"> <li>▶ Wąż odpływu wody ułożyć bez załamań.</li> </ul>
Wskaźnik „E:25” i „E:26” świeci się	Oslona pompy odpływu nie jest zamontowana	<ul style="list-style-type: none"> <li>▶ Zamontować osłonę (patrz powyżej).</li> </ul>
Wskaźnik „E:25” i „E:27” świeci się	Pompa odpływu jest zablokowana	<ul style="list-style-type: none"> <li>▶ Wyczyścić pompę odpływu (patrz powyżej).</li> </ul>
Wskaźnik innych usterek „E:XX” świeci się	Uszkodzenie techniczne	<ul style="list-style-type: none"> <li>▶ Wezwać serwis fabryczny (podać kod usterki).</li> <li>▶ Wyjąć wtyczkę.</li> </ul>
Resztki wody w urządzeniu	Program nie jest jeszcze zakończony	<ul style="list-style-type: none"> <li>▶ Zamknąć zmywarkę i włączyć ją wzgl. anulować program (patrz „Anulowanie programu”).</li> </ul>
Rdza na sztućcach	Sztućce nie są nierdzewne Utwardzone ostrza noży są bardziej wrażliwe Rdza innego pochodzenia	<ul style="list-style-type: none"> <li>▶ Używać sztućców przydatnych do zmywania w zmywarkach.</li> <li>▶ Nigdy nie zmywać części rdzewiających.</li> </ul>

Usterka	Możliwe przyczyny	Środki zaradcze
Naczynia nie są czyste	Naczynia przylegają do siebie lub leżą jedno na drugim	<ul style="list-style-type: none"> <li>▶ Naczynia ułożyć pojedynczo, unikając ich stykania się.</li> </ul>
Resztki w formie piasku lub grudek na naczyniach	Za mało środka czyszczącego	<ul style="list-style-type: none"> <li>▶ Przestrzegać zaleceń producenta (środka czyszczącego).</li> </ul>
	Wybrano niewłaściwy program	<ul style="list-style-type: none"> <li>▶ Wybrać intensywniejszy program.</li> </ul>
	Dysze ramion spryskujących zatkane	<ul style="list-style-type: none"> <li>▶ Wyczyścić ramiona spryskujące (patrz powyżej).</li> </ul>
	Filtr jest zabrudzony, nie jest mocno osadzony	<ul style="list-style-type: none"> <li>▶ Wyczyścić filtry (patrz powyżej).</li> </ul>
	Ramiona spryskujące zablokowane	<ul style="list-style-type: none"> <li>▶ Naczynia ułożyć w taki sposób, aby ramiona spryskujące mogły się swobodnie obracać.</li> </ul>
Plamy i smugi	Za wysokie / niskie dozowanie płynu nabyliczającego	<ul style="list-style-type: none"> <li>▶ Przy pozostawianiu smug: zredukować dozowanie.</li> <li>▶ Przy śladach wody lub wapna: zwiększyć dozowanie.</li> </ul>
Naczynia nie są wysuszone	Płyn nabyliczający	<ul style="list-style-type: none"> <li>▶ Zwiększyć dozowanie.</li> <li>▶ Zmienić produkt.</li> </ul>
	Zła skuteczność suszenia używanego kompaktowego produktu czyszczącego	<ul style="list-style-type: none"> <li>▶ Zastosować płyn nabyliczający.</li> </ul>
	Nastawienie urządzenia	<ul style="list-style-type: none"> <li>▶ Aktywować suszenie intensywne (w zależności od modelu).</li> </ul>
Mleczne naloty na naczyniach (możliwe do usunięcia)	Błędne nastawienie układu zmiękczenia wody	<ul style="list-style-type: none"> <li>▶ Nastawić prawidłowo układ zmiękczenia wody.</li> </ul>
	Brak soli specjalnej	<ul style="list-style-type: none"> <li>▶ Napelnić solą specjalną.</li> </ul>
Mleczne naloty na naczyniach, szklanki mętne / matowe (niemożliwe do usunięcia)	Szklko nie nadaje się do zmywania w zmywarkach	<ul style="list-style-type: none"> <li>▶ Używać szklko nadające się do zmywania w zmywarkach.</li> </ul>
		<ul style="list-style-type: none"> <li>▶ Stosować łagodny środek czyszczący do szklki.</li> </ul>
Zabarwienie naczyń z tworzywa sztucznego	Za mało środka czyszczącego	<ul style="list-style-type: none"> <li>▶ Przestrzegać zaleceń producenta (środka czyszczącego).</li> </ul>
	Zafarbowanie przez barwniki artykułów spożywczych (sos pomidorowy)	<ul style="list-style-type: none"> <li>▶ Zafarbowania nie stanowią problemu; ulegną wywabieniu przy kolejnych procesach zmywania.</li> </ul>

## Anulowanie programu ...

Podczas przebiegu programu przytrzymać wciśnięty przycisk START przez ok. 3 sek. (Reset).



Wyświetlacz cyfrowy wskazuje „0:01” po około 1 minucie koniec programu, pojawi się 0:00



Wyłączyć urządzenie

## Właściwe wkładanie naczyń ...

Naczynia nadające się do zmywarek (bez resztek popiołu, wosku, smaru, farby, etykietek samoprzylepnych; z grubsza usunąć większe resztki marmolady, produktów mlecznych i potraw) uporządkować zgodnie z instrukcją obsługi i sprawdzić, czy ramiona spryskujące mogą się swobodnie kręcić.