

Коротко та зручно: все, що потрібно для Вашої посудомийної машини ...

Перед першим користуванням приладом прочитайте обов'язково інструкцію з установки та експлуатації!

1

Регулювання пом'якшувача *

Ступінь твердості води узнайте в службі водопостачання та запишіть ...

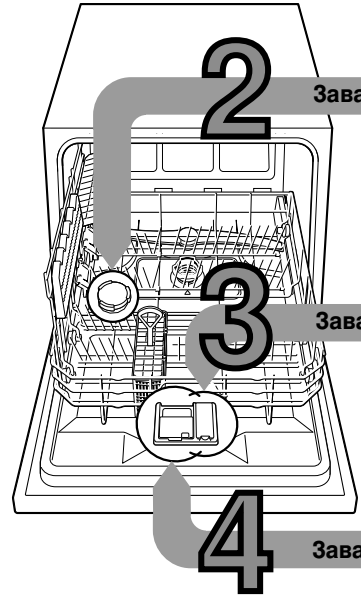
Визначте установочну величину ...

°dH	Ступені твердості води	ммоль/л	Ступінь				
0-6	м'яка	0-1,1	0	<input type="radio"/>	<input type="radio"/>	<input type="radio"/>	<input type="radio"/>
7-16	середньо	1,2-2,9	1	<input type="radio"/>	<input type="radio"/>	<input checked="" type="radio"/>	<input type="radio"/>
17-21	тверда	3,0-3,7	2	<input type="radio"/>	<input checked="" type="radio"/>	<input checked="" type="radio"/>	<input type="radio"/>
22-35	тверда	3,8-6,2	3	<input type="radio"/>	<input checked="" type="radio"/>	<input checked="" type="radio"/>	<input checked="" type="radio"/>

* лише перед першим миттям посуду або у разі зміни твердості води

Швидко зроблено ...

- установити так**
- Ввімкнути перемикач ВВІМК./ВИМК.
 - Натисніть клавішу СТАРТ та тримайте її натиснутою.
 - Поверніть програмний перемикач на один крок ліворуч або праворуч.
 - Відпустіть клавішу. Індикатор блимає та індикатор світиться (= Ступінь 1).
- Змініть установку наступним чином:
- Програмний перемикач установіть на бажаному ступені.
 - Натисніть клавішу СТАРТ. Індикатор гасне. Установлена ступінь введена в пам'ять.



Завантажте спеціальну сіль

Розчиняє вапнякові відкладення (не потрібно, якщо встановлено значення 0!) ...

Для оптимальних результатів миття



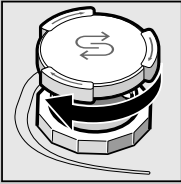
Відкрутіть кришку.



Доливати воду в контейнер для солі необхідно лише перед першим миттям.



Засипте спеціальну сіль (у жодному разі не мийний засіб!).



Зачиніть кришку. Одразу починайте миття.

Завантажте ополіскувач

Робить посуд ідеально чистим ...

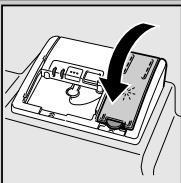
Для оптимальних результатів сушіння



Натисніть на позначку 1, підніміть кришку 2.



Залийте ополіскувач.



Зачиніть кришку. КЛАЦАННЯ!

Завантажте миючий засіб

Велика забрудненість, багато муючого засобу ...



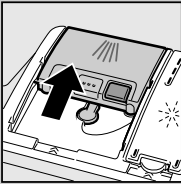
За потреби відкрити кришку (Натисніть клавішу).



Увага! Комбіновані продукти придатні не для всіх програм – зверніть увагу на рекомендації виробника.



Миючий засіб слід класти лише до сухої камери для муючого засобу.



Засуньте кришку й натисніть на неї. СТУК!

Включення приладу

Виберіть програму

Швидко, економічно або інтенсивно ...

Огляд програм

Даний огляд включає макс. можливу кількість програм. Відповідні програми Вашого приладу зазначені на Вашій панелі керування.

Програмні параметри отримані в лабораторних умовах дані згідно європейській нормі EN 50242. На практиці можливі відхилення.

	Інтенсивна 70°	Нормальна 65°	Есо 50°	М'яка 40°	Швидко 45°	Попереднє ополіскування
Тривалість в год. : хв.						
Витрата електроенергії в кВт	←	3:45 - 1:20	→	←	0:29	0:15
Витрата води у літрах	←	0,90 - 0,45	→	←	0,45	0,05
	←	10 - 7,5	→	←	6	3

Тривалість в год. : хв.	←	3:45 - 1:20	→	←	0:29	0:15
Витрата електроенергії в кВт	←	0,90 - 0,45	→	←	0,45	0,05
Витрата води у літрах	←	10 - 7,5	→	←	6	3

Запустіть програму Починається ...

Вимкніть прилад Все зрозуміло ...

Додаткові функції **

Економія часу ... досягається завдяки підвищеному рівню споживання електроенергії з забезпеченням незмінного муючого ефекту.

Гігієна ... Під час процесу миття посуду температура підвищується. Це дозволяє досягнути вищого гігієнічного статусу.

Дозволяють варіанти ...

Сушіння екстра ... Покращує результат сушіння внаслідок підвищеної температури при ополіскуванні. (Зверніть увагу на тендітний посуд.)

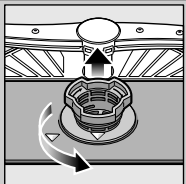
** в залежності від моделі

Технічне обслуговування та догляд

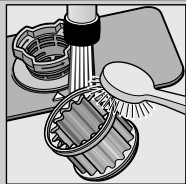
Для чудових результатів миття посуду ...

Чистка зливної помпи

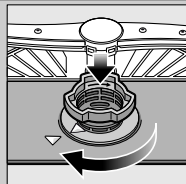
Фільтри ... перевірити, за потреби почистити.



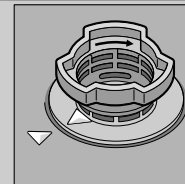
Фільтровий циліндр відкрутити, систему фільтрів вийняти ...



під проточною водою промити ...



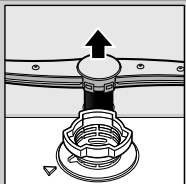
вставити ...



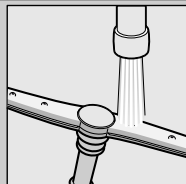
Закрутіть систему фільтрів ЗВЕРНІТЬ УВАГУ НА ПОЗНАЧКУ!

- Витягніть штепсельну вилку із розетки.
- Вийміть фільтри та вичерпайте воду.
- Відкрутіть гвинти на кришці помпи (Torx T 20).
- Вийміть кришку, потягнувши доверху.
- Перевірити, чи немає в районі крильчатого олеа сторонніх предметів.
- Надіньте кришку та закрутіть її.
- Вставте фільтри.

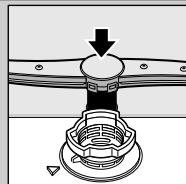
Розпилювальне коромисло ... видалити засмічення / відкладення



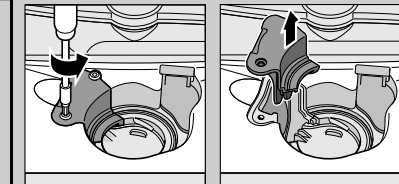
Розпилювальне коромисло потягнути вгору ...



Прочистити розпилювальні форсунки під проточною водою (за потреби з використанням зубочисток) ...



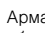
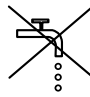
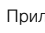
Вставте розпилювальне коромисло ...



Як усунути невеликі несправності самому ...

... тому що самопоміага вигідна!

Інші вказівки Ви знайдете в інструкції з експлуатації

Несправність	Можливі причини	Усунення несправностей
Індикатор «  » світиться	<p>Арматура подачі води зажата або втратила свою пропускну здатність в результаті накипу</p>  <p>Зливний шланг засмічений або зігнутий</p> <p>Кришка зливної помпи не установлена</p> <p>Зливна помпа засмічена</p>	<ul style="list-style-type: none"> ▶ Відкрийте арматуру подачі води. ▶ 1. Відкрутити приєднання до водопроводу. ▶ 2. Прочистити фільтр на місці подачі води. ▶ 3. При відкритому водопроводі повинно натікати мін. 10 л/хв. При меншій пропускну здатності арматуру подачі води слід замінити. ▶ Шланг подачі води при прокладці не згинати. ▶ Зливний шланг не згинати. ▶ Зніміть кришку (дивіться вище). ▶ Прочистіть зливну помпу (дивіться в попередньому тексті).
Індикатор «  » блимає	Прилад у технічно несправному стані	<ul style="list-style-type: none"> ▶ Викличте заводську службу сервісу (повідомте код похибки, показаний на дисплеї). ▶ Прилад відімкнути від мережі.
Залишки води у приладі	Програма ще не закінчилася	<ul style="list-style-type: none"> ▶ Закрийте та ввімкніть прилад чи припиніть програму (дивіться Припинення програми).
Іржа на столових приборах	<p>Столові прибори з недостатньої корозійною стійкістю</p> <p>Тверді леза ножів більш схильні до утворення іржі</p> <p>Іржа від інших предметів</p>	<ul style="list-style-type: none"> ▶ Користуйтеся столовими приборами, які стійкі до миття в посудомийній машині. ▶ Ніколи не мийте в приладі іржавіючі вироби.

Несправність	Можливі причини	Усунення несправностей
Посуд нечистий	Посуд прилягає один до одного чи складений в купу	<ul style="list-style-type: none"> ▶ Частини посуду укладати окремо, уникати нагромаджень.
На посуді залишки у формі піщинок чи крупинок	Замало миючого засобу	<ul style="list-style-type: none"> ▶ Приймати до уваги вказівки виробника (миючого засобу).
	<p>Вибрана неправильна програма</p> <p>Засмічені форсунки розпилювальних коромисел</p> <p>Фільтри засмічені, сидять нещільно</p> <p>Заблоковані розпилювальні коромисла</p>	<ul style="list-style-type: none"> ▶ Вибрати сильнішу програму. ▶ Прочистити розпилювальні коромисла (дивіться в попередньому тексті). ▶ Прочистити фільтри (дивіться в попередньому тексті). ▶ Укладати посуд так, щоб розпилювальні коромисла могли вільно рухатися.
Плями та смуги	Зависоке/занизьке дозування ополіскувача	<ul style="list-style-type: none"> ▶ У разі смуг: понизити дозування. ▶ У разі плям від води або утворюючих накіп сполучень кальцію: підвищити дозування.
Посуд не висушений	Ополіскувач	<ul style="list-style-type: none"> ▶ Підвищити дозування. ▶ Замініть продукт. ▶ Застосуйте ополіскувач.
	Застосований комбінований засіб для миття посуду відзначається поганою якістю сушіння	
	Установка приладу	<ul style="list-style-type: none"> ▶ Ввімкніть інтенсивне сушіння (в залежності від моделі).
Молочний наліт на посуді (можна усунути)	Пом'якшувач установлений неправильно	<ul style="list-style-type: none"> ▶ Установити пом'якшувач правильно.
	Не вистачає спеціальної солі	<ul style="list-style-type: none"> ▶ Завантажити спеціальну сіль.
Молочний наліт, скло тьмяне, непрозоре (не можна усунути)	Скляні вироби, які не можна мити в машині	<ul style="list-style-type: none"> ▶ Використовувати скляні вироби, які можна мити в машині.
	Застосовувати миючий засіб з бережною дією на скло.	
Синтетичні матеріали/ посуд мінє забарвлення	Замало миючого засобу	<ul style="list-style-type: none"> ▶ Приймати до уваги вказівки виробника (миючого засобу).
	Забарвлення під дією фарб в продуктах (томатний соус)	<ul style="list-style-type: none"> ▶ Не варто турбуватися про забарвлення; під час наступного миття посуду забарвлення зблякне.

Припинення програми ...

Правильне розташування ...

Тримайте під час виконання програми натиснутою кнопку «СТАРТ» приблизно протягом 3 сек. (Reset), поки не погаснуть усі індикатори.



До зливу води, що залишилася, програма триває приблизно ще 1 хвилину.

Придатний для миття в посудомийній машині посуд (без залишків попелу, воску, мастила, фарби, наклейок; крупні залишки мармеладу, молочних продуктів та страв злегка зчистити) розмістити відповідно до інструкції з експлуатації та перевірити, чи розпилювальні коромисла вільно рухаються.