

בקצרה:
כל מה שהמדיח שלכם זקוק לו...
קראו לפני הפעלה הראשונה
את הוראות ההצבה והשימוש!

1

בקשו ורשמו את דרגת
קשיות המים אצל ספק
המים ...

רק לפני ההדחה
הראשונה או כאשר
משנים דרגת קשיות

הגדרת דרגת קשיות המים*

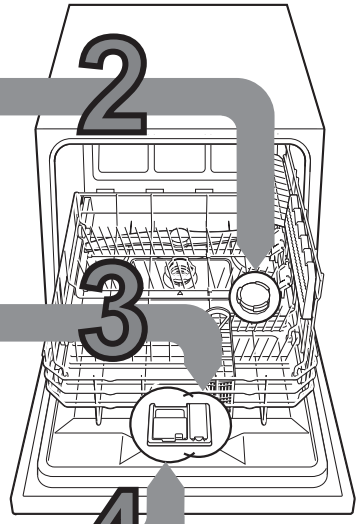
קראו את ערך ההגדרה ...

דגמה	דרגה	mmol/l	תחום הקשיות	dH°
	0	0-1.1	רכים	0-6
	1	1.2-2.9	בינוניים	7-16
	2	3.0-3.7	קשים	17-21
	3	3.8-6.2	קשים	22-35

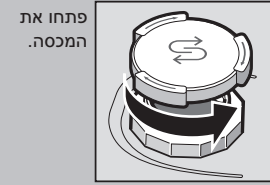
יבוצע במהירות ...

אופן ההגדרה

- הפעילו מתג הפעלה/כיבוי
- לחצו על הלחצן START והחזיקו אותו לחוץ.
- סובבו את בורר התכניות שמאלה עד לעצירה.
- שחררו את הלחצן.
- התצוגה S תהבהב והתצוגה T תדלק (=דרגה 1)
- אופן שינוי ההגדרה.
- סובבו את בורר התכניות, עד שתוגדר הדרגה הרצויה.
- לחצו על הלחצן START.
- התצוגה S תכבה. הדרגה המוגדרת תישמר בזיכרון.

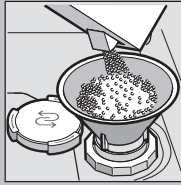
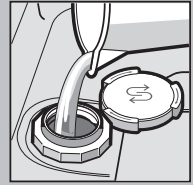


מלאו מלח מיוחד

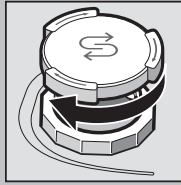


פתחו את המכסה.

מלאו את מיכל המלח במים רק לפני ההדחה הראשונה.

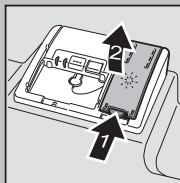


מלאו מלח מיוחד (אין למלא חומר ניקוי!).

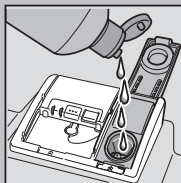


סגרו את המכסה. הדיחו בהקדם

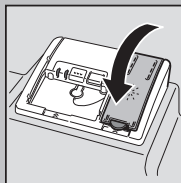
מלאו נוזל שטיפה



לחצו על הסימון 1, הרימו את המכסה 2.

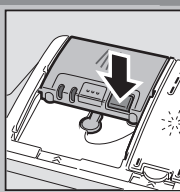


מלאו נוזל שטיפה.



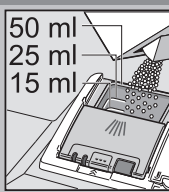
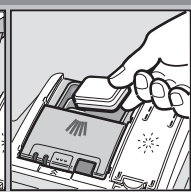
סגרו את המכסה. קליק!

הוספת חומר הדחה

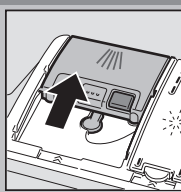


פתחו בעת הצורך את המכסה (לחצו על הלחצן).

זהירות, מכשירים משולבים אינם מתאימים לכל התכניות, שימו לב להוראות היצרן.



מלאו חומר הדחה רק כאשר תא חומר ההדחה יבש.



סגרו את המכסה, לחצו. קליק!

הפעלת המדיח

בחרו בתכנית



הפעילו את התכנית - קדימה...

כבו את המדיח - הכל תקין...

שטיפה מוקדמת	מהירה 45°	עדינה 40°	Eco 50°	רגילה 65°	מוגברת 70°
0:15	0:29	3:45-1:20	3:45-1:20	0:29	0:45
0.05	0.45	0.90-0.45	0.90-0.45	0.05	0.45
3	6	10-7,5	10-7,5	3	6

תורם לגמישות ...

ייבוש נוסף
... משפר את תוצאת הייבוש באמצעות טמפרטורה מוגברת בהדחה הסופית. (שימו לב לחלקי כלים שבירים)

היגיינה
... הטמפרטורה תעלה בזמן הליך ההדחה. באופן זה תושג דרגת היגיינה מוגברת.

חסכון בזמן
... יושג באמצעות צריכת אנרגיה מוגברת בהספק הדחה זהה.

אפשרויות נוספות**

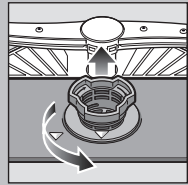
** בהתאם לדגם

7

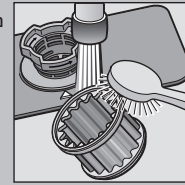
8

9

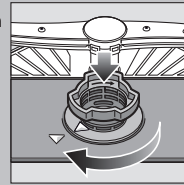
בדוק
...את המסננים ונקו אותם בעת הצורך



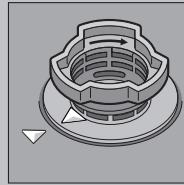
סובבו את גליל המסנן, פרקו את מערכת המסננים ...



נקו במים זורמים ...



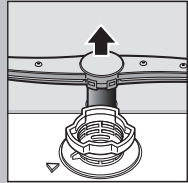
הרכיבו ...



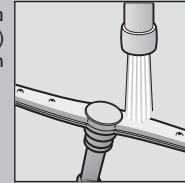
הבריגו את מערכת המסננים - שימו לב לסימונים!

- שלפו את התקע.
- פרקו את המסננים ושטפו אותן במים.
- שחררו את הברגים במכסה (Torx T20).
- שלפו את המכסה כלפי מעלה.
- בדקו קיום חפצים זרים בגלגל הכנפיים.
- הרכיבו את המכסה והבריגו אותו.
- הרכיבו את המסננים.

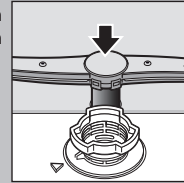
זרוע התזה
... סלקו סתימות/משקעים



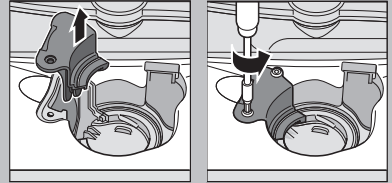
שלפו את זרוע ההתזה ...



נקו במים זורמים (בקיסים שייכים בעת הצורך) ...



הרכיבו את זרוע ההתזה ...



הוראות נוספות ניתן למצוא בהוראות הפעלה

... משתלם לבצע תיקונים עצמיים!

תיקון תקלות קטנות בכוחות עצמכם ...

תקלה	גורמים אפשריים	פתרון מוצע
הכלים אינם נקיים	הכלים מונחים זה לצד זה או על זה	הפרידו את חלקי הכלים, הימנעו ממגע.
חול או שאריות בצורת גרגרים על הכלים	מעט מדי חומר הדחה	הקפידו על נתוני היצרן (חומר הדחה).
	נבחרה תכנית לא מתאימה	בחרו בתכנית חזקה יותר.
	מתזי זרוע ההתזה סתומים	נקו את זרועות ההדחה (ראו למעלה).
המסננים מלוכלכים, אינם יושבים יציב	זרועות ההתזה חסומות	נקו את המסננים (ראו למעלה).
		הניחו את הכלים כך שזרועות ההתזה יוכלו להסתובב באופן חופשי
כתמים ופסים	מינון נזל השטיפה גבוה מדי / מינון נמוך מדי	הפחיתו את המינון במקרה שיש פסים על הכלים.
הכלים לא יבשים	נזל שטיפה	הגדילו את המינון במקרה של כתמי מים או אבנית.
התצוגה "פ" מהבהבת	לחומר ההדחה המשולב יש תוצאת ניקוי גרועה.	הגדילו את המינון. החליפו את המוצר.
	הגדרות המדיח	השתמשו בנזל שטיפה.
שאריות מים במדיח	דרגת קשיות המים הוגדרה בצורה לא נכונה;	הפעילו את הייבוש המוגבר (בהתאם לדגם)
חלודה על הכלים	חלקי פלסטיק / כלים צבועים	הגדירו נכון את מערכת ריכוך המים.
	הכלים אינם עמידים בפני חלודה. להבי ססכניים יהיו פגיעים יותר לכך חלודה זרה	השתמשו בכלים העמידים להדחה במדיח.
חלודה על הכלים	אין להדיח חלקים מחלידים במדיח	מלאו מלח מיוחד מחדש.
		השתמשו בכוסות העמידות להדחה במדיח.
		השתמשו בחומר הדחה שאינו פוגע בכוסות.
		הקפידו על נתוני היצרן (חומר הדחה).
		כתמי הצבע אינם פוגעים בבריאות; נעלמים בהדחות נוספות.
		כתמי צבע כתוצאה מצבעי מאכל (רוטב עגבניות)

סדרו באופן נכון ...

סיימו את התכנית ...

סדרו את הכלים העמידים להדחה במדיח (ללא שאריות אפר, ואקס, שומן, צבעים, תוויות, שאריות ריבה גדולות, מוצרי חלב ושאריות מזון גדולות) בהתאם להוראות הפעלה ובדקו האם זרועות ההתזה יכולות להסתובב באופן חופשי.

יתר שלבי התכנית לשאיבת שארית המים אורך כדקה.



לחצו בזמן התכנית על לחצן START למשך 3 שניות (איפוס).