

مختصر وفي المتناول:
كل ما تحتاجه غسالتك...
ومع ذلك، احرص على قراءة دليل
التركيب والاستعمال قبل أول استخدام!



ضبط وحدة تخفيف عسر الماء *

درجة عسر الماء °عسر ألماني	نطاق عسر الماء	ملي مول/لتر	قيمة الضبط
6-7	يسر	1.1-1.0	4:00
8-7	يسر	1.4-1.2	4:01
10-9	متوسط	1.8-1.5	4:02
12-11	متوسط	2.1-1.9	4:03
16-13	متوسط	2.9-2.2	4:04
21-17	عسر	3.7-3.0	4:05
30-22	عسر	5.4-3.8	4:06
50-31	عسر	8.9-5.5	4:07

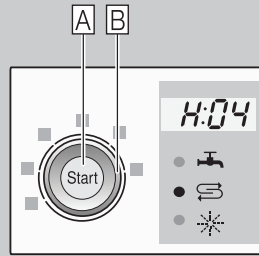
استعلم عن درجة عسر الماء لدى محطة الماء وأدخلها ...

* فقط قبل أول عملية شطف أو عند تغير درجة عسر الماء

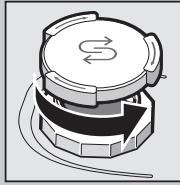
إجراء سريع ...

واضبط هكذا

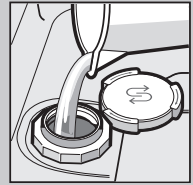
- شغل مفتاح التشغيل/الإيقاف
- اضغط على زر START (البده) A واستمر في الضغط عليه.
- أدر مفتاح اختيار البرنامج B حتى يظهر على شاشة الأرقام H:0.
- اترك الزر.
- تضيء في شاشة الأرقام القيمة المضبوطة من قبل المصنع H:04.
- أدر مفتاح اختيار البرنامج B حتى تظهر القيمة المرادة على شاشة الأرقام.
- اضغط زر START (البده) A.
- يتم حفظ القيمة التي يتم ضبطها.



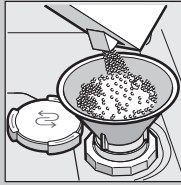
إضافة الملح الخاص بذيّب الجير (لا حاجة له إذا كانت قيمة الضبط 10) ...



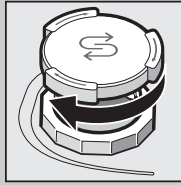
افتح الغطاء.



املا حاوية الملح بالماء قبل أول عملية شطف فقط.

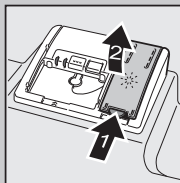


أضف الملح الخاص (لا تضيف منظفات أبدأ!).

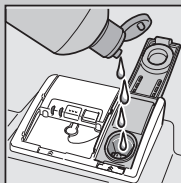


أغلق الغطاء. اشطف مباشرة.

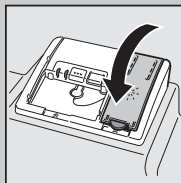
إضافة مادة الشطف



اضغط على العلامة 1 و ارفع الغطاء 2.

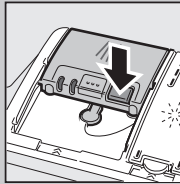


إضافة مادة الشطف



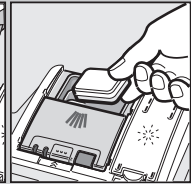
أغلق الغطاء. يصدر صوت كليك!

إضافة المنظف

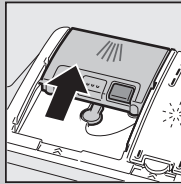
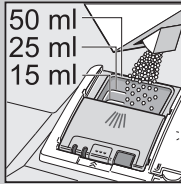


وأخيراً، افتح الغطاء (اضغط على الزر).

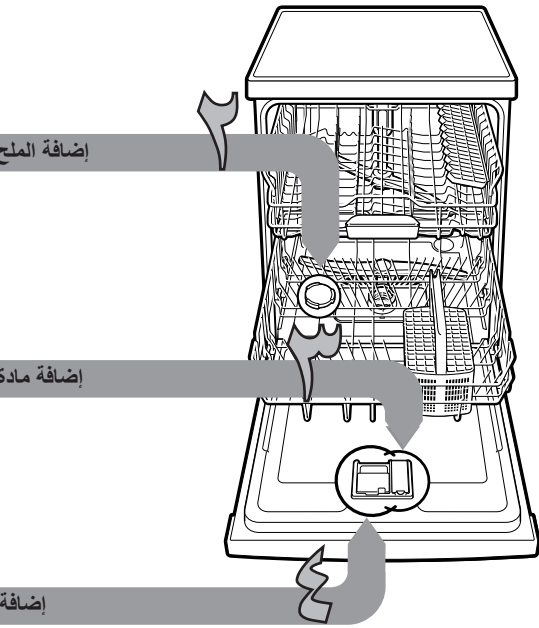
تنبيه، المنتجات المركبة غير مناسبة لكل البرامج، الرجاء مراعاة إرشادات جهة الصنع.



لا تضيف المنظف إلا عندما يكون درج المنظف جافاً.

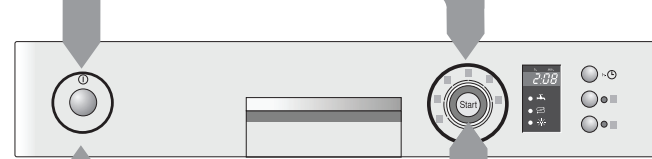


أزلج الغطاء واضغط عليه. يصدر صوت بلوب!



تشغيل الجهاز

اختيار البرامج



بدء البرنامج هيا...

إيقاف تشغيل الجهاز كل شيء واضح...

سريع أو اقتصادي أو مكثف ...

عرض عام للبرامج

يحتوي هذا العرض العام على شرح أكبر عدد ممكن من البرامج. ويمكنك معرفة البرنامج المناسب لجهازك من خلال لوحة الاستعمال الخاصة بك.

تعد بيانات البرامج قيم قياسات معملية وفق المعيار الأوروبي EN 50242. قد تحدث اختلافات عند الممارسة الفعلية. * نصف التحميل المعياري

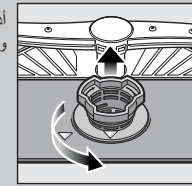
النظف الأولي	الزجاج ٥٤٠	اقتصادي ٥٥٠	تلقائي ٥٦٥/٥٤٥	مكثف ٥٧٠
1h	1h	eco	auto	
00:15	1:00	3:30 - 1:25		
0:05	1:30	1:00 - 0:85		
٤	١٠	٩-١٩		

توفر المرونة ...

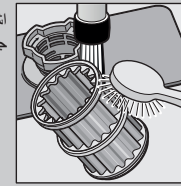
وظائف الإضافية **

- توفير الوقت (برنامج VarioSpeedPlus)**: يتحقق من خلال زيادة استهلاك الطاقة مع قدرة التنظيف المستمر.
- توفير النصف**: في حالة الأواني القليلة توفر الماء والطاقة والوقت.
- منطقة النظافة الشديدة**: مثالي للتحميل المختلط ضغط الشطف ودرجة حرارة الشطف يزيدان قليلاً.
- النظافة الفائقة**: ... ترتفع درجة الحرارة أثناء عملية الشطف. ومن ثم تتحقق حالة نظافة عالية.
- التجفيف الفائق**: ... يُحسن من نتيجة التجفيف من خلال درجة الحرارة المرتفعة عند الشطف النهائي. (يجب إيلاء الاهتمام للأواني الحساسة).

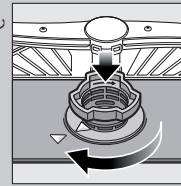
** حسب الطراز



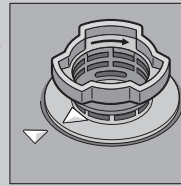
أدر أسطوانة المصفاة،
واخلع نظام المصفاة ...



اشطفه تحت ماء
جار ...

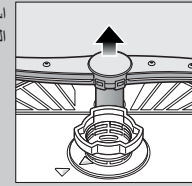


ركّب ...

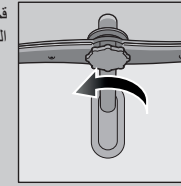


اربط نظام المصفاة مع
مراعاة العلامة!

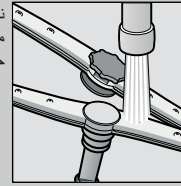
- انزع القابس الكهربائي
- انزع المصفاة وأخرج الماء
- انزع الغطاء (A)
- افحص نطاق العجلة الممنجة من حيث وجود أجسام غريبة
- ثبت الغطاء حتى يصدر صوت (B)
- ركب المصفاة



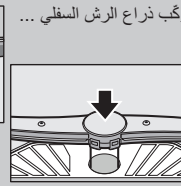
اسحب ذراع الرش
السفلي لأعلى ...



قم بفك ذراع الرش
العلوي ...



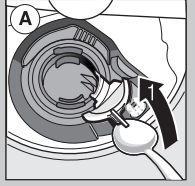
نظّف فوهات الرش تحت
ماء جارٍ (ثم باستخدام عود
خلة أسنان) ...



ركّب ذراع الرش السفلي ...



اربط ذراع الرش العلوي ...



إصلاح الأخطاء البسيطة بنفسك ...

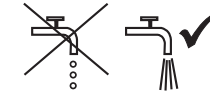
... لأن الاعتماد على الذات يوتي ثماره!

وتجد مزيداً من المعلومات في دليل الاستعمال

العطل

يضىء البيان "E:22"

صمام الإمداد به انسداد أو ترسبات جيرية



البيان "E:22"

المصفاة متسخة أو مسدودة

يضىء البيان "E:24" والرمز "E"

خرطوم تصريف الماء مسدود أو منثني

يضىء البيان "E:25" والرمز "E"

غطاء مضخة تصريف الماء غير مركّب

تمت إعاقة مضخة التصريف

يضىء بيان خطأ آخر "E:XX"

الجهاز معيوب من الناحية التقنية

الماء متبقي في الجهاز

البرنامج لم ينته بعد

صدأ أدوات المائدة

أدوات المائدة غير مقاومة للصدأ
نصول السكاكين الحادة هي أكثر عرضة

صدأ خارجي

كيفية التصرف

افتح صمام الإمداد.

١. فك وصلة الماء.

٢. نظف مصفاة وصلة الماء.

٣. يجب أن تبلغ كمية الماء المتدفق عند فتح الصنبور ١٠ لترات/دقيقة بحد أدنى. وفي حالة انخفاض تدفق الماء، قم باستبدال صمام الإمداد.

تخلص من أي انثناء في خرطوم الإمداد بالماء.

نظّف المصفاة (انظر أعلاه).

تخلص من أي انثناء في خرطوم الصرف.

ركّب الغطاء (انظر أعلاه).

نظّف مضخة تصريف الماء (انظر أعلاه).

اتصل بخدمة العملاء (اذكر بيان الخطأ).

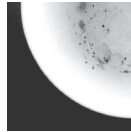
انزع الجهاز من المقبس.

قم بإغلاق الجهاز وتشغيله أو إيقاف البرنامج (انظر إلغاء البرنامج).

العطل

الأواني ليست نظيفة

وجود رمال أو بقايا رملية على الأواني



الأسباب المحتملة

الأواني قريبة من بعضها أو موضوعة فوق بعضها

كمية قليلة جداً من المنظف

اختيار برنامج غير مناسب

فوهات أزرع الرش مسدودة

المصفاة ملوثة، ليست مُثَبَّتة جيداً

حركة أزرع الرش معاقة

كيفية التصرف

افصل الأواني عن بعضها وتجنب تكومها.

مراعاة تعليمات جهة الصنع (الخاصة بالمنظف).

اختر برنامج أكثر قوة.

نظّف أزرع الرش (انظر أعلاه).

نظّف المصفاة (انظر أعلاه).

أدخل الأواني بحيث يمكن إدارة أزرع الرش دون عوائق.

بقع وخطوط

جرعة مادة الشطف كبيرة جداً / قليلة جداً

في حالة الخطوط: قلل الجرعة.

في حالة الماء أو بقع الجير: زد الجرعة.

زد الجرعة. قم بتغيير المنتج

استخدم مادة شطف.

الأواني ليست جافة

مادة الشطف

المنظف المركب المستخدم ذو قدرة تجفيف ضعيفة.

ضبط الجهاز

عسر الماء مضبوط بشكل غير صحيح؛

الملح الخاص ناقص

الأواني الزجاجية غير صالحة للغسل في غسالة الأواني.

كمية قليلة جداً من المنظف

تغيّر الألوان نتيجة ألوان الأطعمة (صلصة الطماطم)

قم بتفعيل التجفيف المركز (حسب الطراز)

اضبط وحدة تخفيف عسر الماء بطريقة صحيحة.

أضف الملح الخاص.

استخدم الزجاج الصالح لغسالة الأواني.

استخدم منظف محافظ على الزجاج.

مراعاة تعليمات جهة الصنع (الخاصة بالمنظف).

تغيّر الألوان لا يبعث على القلق؛ يتلاشى مع دورات الشطف اللاحقة.

إدخال الأواني بشكل صحيح ...

ضع الأواني الصالحة للغسل في غسالة الأطباق (بدون بقايا الرماد أو الشمع أو دهن التشحيم أو الألوان أو العلامات اللاصقة مع إزالة البقايا الكبيرة من المرابي ومنتجات الألبان والطعام جيداً) وفقاً لما ورد في دليل الاستعمال وتأكد من أن أزرع الرش تتحرك دون عوائق

إلغاء البرنامج ...

أثناء البرنامج، اضغط على زر START (البده) حوالي ٣ ثوانٍ (Reset).

تظهر القيمة "0:01" على شاشة الأرقام وبعد حوالي ١ دقيقة من انتهاء البرنامج، تظهر القيمة 0:00 على شاشة الأرقام

إيقاف تشغيل الجهاز