



Krátko a jednoducho: všetko, čo Vaša umývačka riadu potrebuje...

**Pred prvým použitím si napriek tomu prečítajte návod na správdzkovanie a používanie zariadenia!**

1

**Nastavenie zariadenia na zmäkčovanie vody \***

Zistite si hodnotu tvrdosti vody u vodárenského podniku a zapíšete ju ...

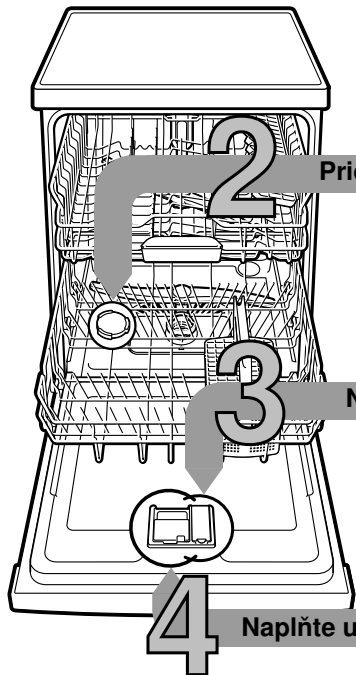
Hodnota tvrdosti vody °dH	Škála tvrdosti	mmol/l	Hodnota nastavenia
0-6	na mätko	0-1,1	0-6
7-8	na mätko	1,2-1,4	7-8
9-10	stredná	1,5-1,8	9-10
11-12	stredná	1,9-2,1	11-12
13-16	stredná	2,2-2,9	13-16
17-21	na tvrdo	3,0-3,7	17-21
22-30	na tvrdo	3,8-5,4	22-30
31-50	na tvrdo	5,5-8,9	31-50

\* len pred prvým umývaním alebo pri zmenenej tvrdosti vody

Vybavené rýchlo ...

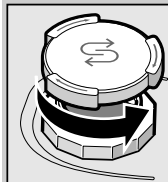
**a takto nastavíte**

- Zapnite vypínač zapnuté/vypnuté
  - Stlačte tlačidlo Info 3 sekúnd, kým na displeji navrchu sa nezobvri nasledujúci text:  
**Listovanie s <>**  
**Nastavenie s +**  
**Opustenie s Setup 3 sec.**
  - Tlačidlo > stláčajte dovtedy, kým sa na displeji navrchu nezobrazí „tvrdosť vody“.
  - Tlačidlami + - prevedte nastavenie.
  - Stlačte tlačidlo Info 3 sekúnd.
- Hodnota nastavenia sa v zariadení uloží.

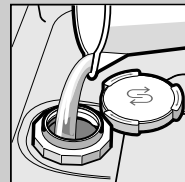


**Pridajte špeciálnu soľ**

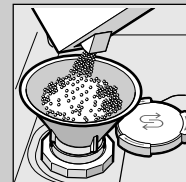
Uvoľňuje vodný kameň (nie je potrebné pri nastavenej hodnote 0!) ...Pre optimálne výsledky umývania



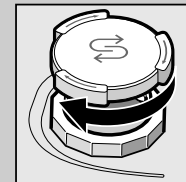
Otvorte uzáver.



Zásobník na soľ naplňte vodou len pred prvým umývaním.



**Nasypte špeciálnu soľ** (nikdy nedopĺňajte čistiaci prostriedok!).

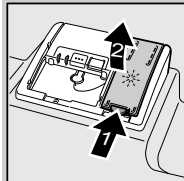


Zatvorte uzáver. Ihneď vykonajte umytie.

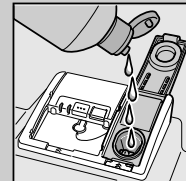
**Naplňte leštidlo**

Dokonale vylešti ...

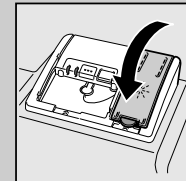
Pre optimálne výsledky sušenia



Stlačte značku 1, nadvihnite uzáver 2.



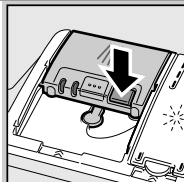
**Doplňte leštidlo.**



Zatvorte uzáver. CVAK!

**Naplňte umývací prostriedok**

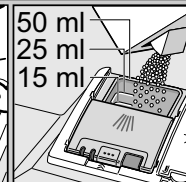
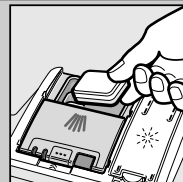
Silné nečistoty, mnoho umývacieho prostriedku ...



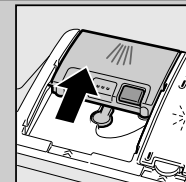
Eventuálne otvorte uzáver (stlačením tlačidla).



Pozor, Kombinované produkty nie sú vhodné pre všetky programy, dbajte na pokyny výrobcu.



Umývací prostriedok pridajte len do suchého zásobníka na umývací prostriedok.



Zasuňte uzáver, stlačte. PLOP!

**5 Zapnite spotrebič**

**6 Zvoľte program**

Rýchlo, úsporne alebo intenzívne...

**Prehľad programov**

V tomto prehľade je znázornený maximálny možný počet programov. Zodpovedajúce programy Vášho spotrebiča rozoznajte, prosím, na ovládacom paneli. Programové údaje sú laboratórne namerané hodnoty podľa európskej normy EN 50242. Hodnoty spotreby závisia od voľby programu a doplnkových funkcií. Pri vypnutom pridaní leštiaceho prostriedku alebo nedostatku leštiaceho prostriedku sa zmení čas trvania.

\* polovičná normovaná náplň  
\*\* Program, ktorý je vhodný v noci.  
Predĺžený čas trvania, zato veľmi tichý.

	Intenzívny 70°	Auto 45°/65°	Eco 50°	Silence ** 50°	Sklo 40°	Rýchly 65°	Krátky 60°	Rýchly 45°	Predumytie	Čistenie spotrebiča
Trvanie v hod.: min.	2:15 - 2:20	1:30 - 2:30	3:15	3:55	1:30 - 1:40	1:00	1:29	0:29 *	0:15	1:30
Spotreba el. energie v kWh	1,25 - 1,30	0,80 - 1,30	0,80 - 0,83	0,80	0,85 - 0,90	1,40	1,20	0,80	0,05	0,90 - 1,06
Spotreba vody v litroch	12 - 15	7 - 18	9,5	10	11 - 14	11	12	10	4	9,5 - 12,5

Popis možných doplnkových funkcií nájdete v návode na obsluhu.

Spustíte program Začínáme...

8 Vypnite spotrebič Všetko čisté...

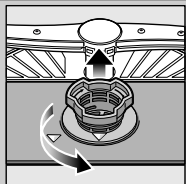


## Údržba a starostlivosť

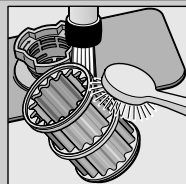
Pre perfektné výsledky umývania ...

## Čistenie čerpadla odpadovej vody

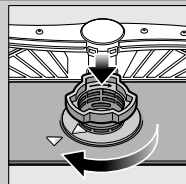
Sitka  
...skontrolujte,  
prípadne vyčistite



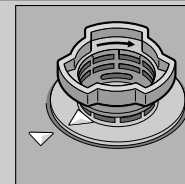
Otočte valec filtra,  
vyjmite  
filtračný systém ...



Omyte pod tečúcou  
vodou ...



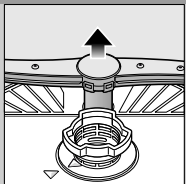
Nasadte ...



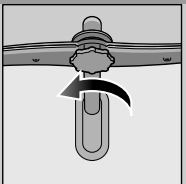
Priskrutkujte  
filtračný systém.  
**DBAJTE  
NA OZNAČENIE!**

- Vytiahnite sieťovú zástrčku
- Sitka demontujte a vodu vyčerpajte
- Kryt vypáčte (A)
- Skontrolujte oblasť obežného kolesa, či sa tam nenachádzajú cudzorodé telesá
- Kryt počutelné zaklapnete (B)
- Založte sitka

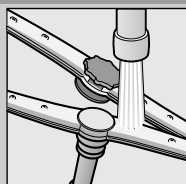
Ostrekovacie ramená  
...Odstráňte  
upchatia / usadeniny



Spodné rameno  
vyberte ťahom  
smerom nahor ...

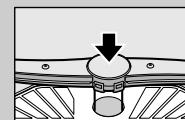


Odskrutkujte  
horné rameno ...

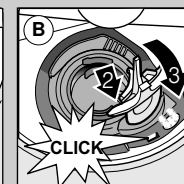
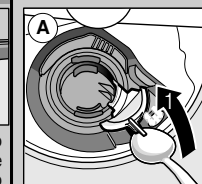


Očistite pod tečúcou  
vodou (použite  
prípadne špáradlo)  
Vyčistite  
ostrekovacie dýzy ...

Nasadte  
spodné rameno ...




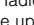

Napevno  
priskrutkujte  
horné rameno



## Malé problémy môžete odstrániť sami ...

... pretože svojpomoc sa vypláca!

Ďalšie pokyny nájdete v návode na použitie

Porucha	Možné príčiny	Náprava
Kontrolka „E:18“/„  “ svieti *	Prívodná armatúra je zaseknutá alebo upchatá	<ul style="list-style-type: none"> <li>▶ Otvorte prívodovú armatúru</li> <li>▶ 1. Odskrutkujte prípojku vody.</li> <li>▶ 2. Vyčistite filter v prípojke vody.</li> <li>▶ 3. Veľkosť prietoku musí pri otvorenom prívode vody dosahovať min. 10 l/min. Pri nižšom prietoku nechajte vymeniť prívodnú armatúru.</li> <li>▶ Založte prívodnú hadicu tak, aby bola bez zalomení.</li> </ul>
Indikácia „E:22“	Sitka sú znečistené alebo upchaté	<ul style="list-style-type: none"> <li>▶ Vyčistite filter (viď hore).</li> </ul>
Kontrolky „E:24“ a „  “ svietia *	Hadica odpadovej vody je upchatá alebo zalomená Kryt čerpadla odpadovej vody nie je namontovaný	<ul style="list-style-type: none"> <li>▶ Založte hadicu odpadovej vody tak, aby bola bez zalomení.</li> <li>▶ Namontujte kryt (viď hore).</li> </ul>
Kontrolky „E:25“ a „  “ svietia *	Zablokované čerpadlo odpadovej vody	<ul style="list-style-type: none"> <li>▶ Vyčistite čerpadlo odpadovej vody (viď hore).</li> </ul>
Svieti indikácia ostatných porúch „E:XX“	Technická porucha spotrebiča	<ul style="list-style-type: none"> <li>▶ Zavolajte servisné stredisko (uveďte indikáciu poruchy).</li> <li>▶ Odpojte spotrebič zo siete.</li> </ul>
Zostatková voda v umývačke	Umývací program sa ešte neskončil	<ul style="list-style-type: none"> <li>▶ Zapnite a zatvorte umývačku resp. zrušte program (pozri zrušenie programu).</li> </ul>
Hrdza na príbore	Príbor nie je odolný voči hrdzi Tvrdé čepele nožov sú náchylnejšie Nevlastná hrdza	<ul style="list-style-type: none"> <li>▶ Používajte príbor vhodný pre umývanie v umývačke riadu.</li> <li>▶ Nikdy neumývajte v umývačke riadu hrdzavejúce časti/kusy.</li> </ul>

Porucha	Možné príčiny	Náprava
Riad nie je čistý	Riad tesne pri/na sebe	<ul style="list-style-type: none"> <li>▶ Oddelte kusy riadu od seba, uložte riad tak, aby sa vzájomne nedotýkali.</li> </ul>
Piesok alebo zrnkovité pozostatky na riade	Primálo čističa Zvolený nevhodný program Upchaté dýzy ostrekovacích ramien Zanesený alebo nedostatočne upevnený filter Blokované ostrekovacie ramená	<ul style="list-style-type: none"> <li>▶ Dbajte na pokyny výrobcu (čistič).</li> <li>▶ Zvoľte silnejší program.</li> <li>▶ Vyčistite ostrekovacie ramená (viď hore).</li> <li>▶ Vyčistite filter (viď hore).</li> <li>▶ Uložte riad tak, aby sa ostrekovacie ramená mohli voľne otáčať.</li> </ul>
Škvryny a šmuhy	Nastavené príliš veľké/ príliš malé dávkovanie leštidla	<ul style="list-style-type: none"> <li>▶ Pri šmuhách: Znížte dávkovanie.</li> <li>▶ Pri vodných alebo vápenatých škvrnách: Zvýšte dávkovanie.</li> </ul>
Riad nevyschne	Leštidlo Použitý kombinovaný umývací prostriedok má zlý sušiaci výkon Nastavenie spotrebiča	<ul style="list-style-type: none"> <li>▶ Zvýšte dávkovanie. Zmeňte výrobok.</li> <li>▶ Používajte leštiaci prostriedok.</li> </ul>
Mliečny povlak na riade (odstrániteľný)	Zle nastavené zmäkčovanie vody Chýba špeciálna soľ	<ul style="list-style-type: none"> <li>▶ Aktivujte intenzívne sušenie (podľa modelu).</li> <li>▶ Nastavte zmäkčovanie správne.</li> <li>▶ Doplňte špeciálnu soľ.</li> </ul>
Mliečne povlaky, zakalené/matné poháre (neodstrániteľné)	Poháre nehodiace sa do umývačky riadu	<ul style="list-style-type: none"> <li>▶ Používajte poháre vhodné pre umývanie v umývačke riadu.</li> <li>▶ Použite čistič šetrný ku sklu.</li> </ul>
Umelohmotné časti/časti riadu pofarbené	Primálo čističa Zafarbenie farbivom z potravín (paradajková omáčka)	<ul style="list-style-type: none"> <li>▶ Dbajte na pokyny výrobcu (čistič).</li> <li>▶ Zafarbenia nie sú závadou; vyblednutie pri ďalších umývaniach.</li> </ul>

\* podľa modelu

## Prerušenie programu ...

## Správne vkladanie riadu ...

Stlačte tlačidlo START  
cca. 3 sekúnd (Reset).



Na displeji sa objaví:  
„Program bol zrušený“.



Program ďalej pokračuje cca. 1 minútu.  
Na displeji sa objaví:  
„Hotovo“.  
Vypnite vypínač zapnuté/vypnuté .

Riad vhodný pre umývanie v umývačke riadu (bez pozostatkov popola, vosku, mazacieho tuku, farby, etikiet; veľké zvyšky marmelády, mliečnych výrobkov a jedál nahrubo odstráňte) uložte podľa návodu na použitie a skontrolujte, či sa ostrekovacie ramená môžu voľne otáčať.