



Ev aletinizi geleceęe baęlayın.

Hızlı Bařlangıç Kılavuzu

home
connect

Gelecek Őimdiden evinize geliyor! Home Connect kullanıyor olmanız ne güzel *

Geleceğin el aletlerinden birine sahip olduĐunuz için sizi tebrik ederiz, bu alet hayatınızı Őimdiden kolaylaŐtıracak ve daha keyifli bir hale getirecek.

ÇamaŐır makinesi ve kurutma makinesi

- Gelecekte ev iŐleri sizin ajandanıza uyacak: Yıkama programlarını istediĐiniz yerden baŐlatabilecek ve program bitiŐinden kolayca haberdar olabileceksiniz.
- Kolay BaŐlangıç Yardımcısı ile her çamaŐır doldurduĐunuzda ideal yıkama ve kurutma programını seĐebilirsiniz: Kolayca anlaşılır biçimde renk, malzeme ve çamaŐır kirliliĐi gibi en önemli bilgileri girerek.
- Etkin çözümlü seĐin: Home Connect ile kullanım ipuçlarına ulaşabilir ve yıkama programını seĐtiĐiniz anda su ve enerji tüketimi konusundaki tüm ilgili bilgilere ulaşabilirsiniz.



* Home Connect fonksiyonunun kullanılabilirliĐi, ülkenizde Home Connect hizmetlerinin veriliyor olup olmamasına baĐlıdır. Home Connect hizmetleri tüm ülkelerde sunulmaz. Buna ilişkin diĐer bilgileri www.home-connect.com altında bulabilirsiniz.

Ev aletinizi Home Connect'e bağlamak için nelere ihtiyacınız var?

- İlgili işletim sisteminin en güncel sürümüne sahip bir tablet veya akıllı telefon.
- Ev aletinizin kurulduğu alanda bir ev ağı bağlantısı (WLAN).
Ev ağınızın (WLAN) adı ve şifresi:

Ağ adı (SSID): _____

Şifre (Key): _____

Sadece üç adımda kolay bir günlük hayat:



www.home-connect.com

1. adım: Home Connect uygulamasını yükleyin



A Akıllı telefonunuzda veya tabletinizde App Store (Apple cihazlar) veya Google Play Store (Android cihazlar) mağazasını açın.

B Mağazada **"Home Connect"** ifadesini yazarak arayın.

C Home Connect uygulamasını seçin ve uygulamayı akıllı telefonunuza veya tabletinize yükleyin.

D Uygulamayı başlatın ve Home Connect erişiminizi ayarlayın. Uygulama, sizi kaydolma süreci boyunca yönlendirir. Ardından e-posta adresinizi ve şifrenizi not edin.



Home Connect erişim verileri:

E-Posta: _____

Şifre: _____



Lütfen www.home-connect.com sayfasında kullanılabilirliği kontrol edin

2. adım (İlk çalıştırma): Ev aletinizi ev ağına (WLAN) bağlayın

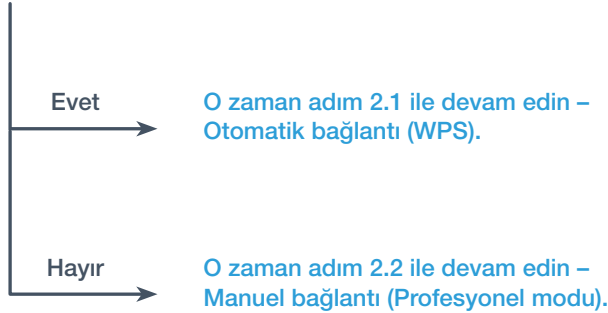


A Ev aletinizi bağlayın ve açın.




B Ev ağı yönlendiricinizde WPS fonksiyonunun (otomatik bağlantı) olup olmadığını kontrol edin. Bazı yönlendiricilerde örn. bir WPS tuşu vardır. (Bununla ilgili bilgileri yönlendiricinizin kullanım kılavuzunda bulabilirsiniz.)

C Yönlendiricinizde bir WPS fonksiyonu (otomatik bağlantı) mevcut mu?



Adım 2.1: Ev aletinizin ev ağına (WLAN) otomatik bağlanması



- A** **Uzaktan çalıştırma**  tuşunu 3 saniye basılı tutun. Ekranda **Aut** (otomatik bağlantı) görünür.



- B** Bağlantı işlemini başlatmak için **Start/Pause**  tuşuna basın. Ev aletinizin ekranında şimdi maksimum 2 dakika süreyle bir animasyon görünür.



- C** Sonraki 2 dakika içerisinde ev ağı yönlendiricinizdeki WPS fonksiyonunu etkinleştirin. (Bazı yönlendiricilerde örn. bir WPS/WLAN düğmesi bulunur. Bununla ilgili bilgileri yönlendiricinizin kullanım kılavuzunda bulabilirsiniz.)



- D** Bağlantı başarılı olursa gösterge alanında **con** (bağlandı) yazısı görünür ve  sembolü devamlı olarak yanar. **Ardından doğrudan 3. adım ile devam edin.**

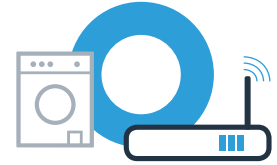
Ekranda **Err** (Hata) görünür.

2 dakika içerisinde bağlantı kurulamadı.


Ev aletinizin, ev ağının (WLAN) kapsama alanı içerisinde olup olmadığını kontrol edin ve gerekirse işlemi tekrarlayın veya adım 2.2 altında manuel olarak bağlantı kurun.



Adım 2.2: Ev aletinizin ev ağına (WLAN) manuel olarak bağlanması




Manuel bağlantıda, ev aletiniz kendi WLAN ağını (Access Point) oluşturur ve bu ağa akıllı telefonunuz veya tablet bilgisayarınız ile bağlanabilirsiniz.

A Uzaktan **çalıştırma**  tuşunu 3 saniye basılı tutun. Ekranda **Aut** (otomatik bağlantı) görünür.

B Program seçme düğmesini 2 konumuna getirin.

C Ekranda **SAP** (manuel bağlantı) görünür.

D Bağlantı işlemini başlatmak için **Start/Pause**  tuşuna basın. Ev aletinizin ekranında şimdi maksimum 2 dakika süreyle bir animasyon görünür.

E Ev aletiniz şimdi veri aktarımı için (SSID) "**HomeConnect**" adıyla kendi WLAN ağını oluşturdu, bu ağa akıllı telefonunuz veya tablet bilgisayarınız ile erişebilirsiniz.

F Bunun için akıllı telefonunuzun veya tablet bilgisayarınızın genel ayarlar menüsüne gidin ve WLAN ayarlarını açın.



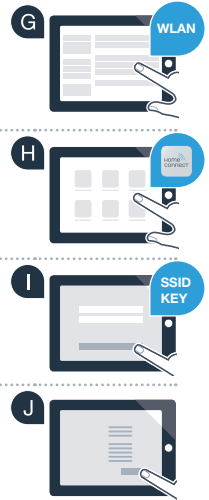
Ekranda **Err** (Hata) görünür. Ev aleti 5 dakika içinde hiçbir WLAN ağı kuramamıştır. Alet uzun süre kullanılmadığında menü otomatik olarak kapanır. Tekrar **A** maddesi ile başlayın



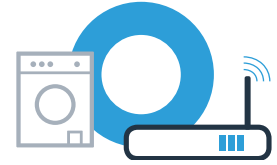
Adım 2.2: Ev aletinizin ev ağına (WLAN) manuel olarak bağlanması



- G** Akıllı telefonunuzu veya tabletinizi "**HomeConnect**" WLAN ağına (SSID) bağlayın (WLAN şifresi [Key] yine "HomeConnect"tir). Bağlantının kurulması 60 saniyeye kadar sürebilir!
- H** Bağlantı başarılı bir şekilde kurulduktan sonra akıllı telefonunuzda veya tabletinizde Home Connect uygulamasını açın.
- I** Uygulama birkaç saniye boyunca ev aletinizi arar. Eğer ev ağına (WLAN) ağ adı (SSID) ve şifre (Key) sorgusu henüz gerçekleşmemişse ev aleti bulunduğu anda sizden bu alanları doldurmanız istenir.
- J** Ardından "**Ev aletine aktar**" seçeneğine dokununuz.



Adım 2.2: Ev aletinizin ev ağına (WLAN) manuel olarak bağlanması



- K** Bağlantı başarılı olursa ekranda **con** (bağlandı) yazısı görünür.
Ardından doğrudan 3. adım ile devam edin.



Ekranada **Err** (Hata) görünür.
15 dakika içerisinde bağlantı kurulamadı.
Ev aletinin, ev ağına (WLAN) kapsama alanı içerisinde olup olmadığını kontrol edin ve gerekirse işlemi tekrarlayın.



Adım 3: Ev aletinizi Home Connect uygulamasına bağlayın

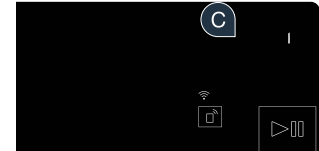


Alet uzun süre kullanılmadığında menü otomatik olarak kapanır. **Uzaktan çalıştır** tuşuna 3 saniye basarak Home Connect ayarlarına geri dönebilirsiniz, kısa süre basarsanız programı uygulama üzerinden başlatabilirsiniz.

- A Program seçme düğmesini 3 konumuna getirin.
- B Ekranda **APP** (uygulama ile bağlantı) görünür.



- C Bağlantı işlemini başlatmak için **Start/Pause** tuşuna basın. Ev aletinizin ekranında şimdi maksimum 2 dakika süreyle bir animasyon görünür.



- D Ev aletinizin otomatik olarak gösterilmemesi halinde uygulamada "**Ev aletlerini ara**" ve sonra "**Ev aletini bağla**" üzerine dokunun.
- E İşlemi tamamlamak için uygulamadaki son talimatları izleyin.



Adım 3: Ev aletinizi Home Connect uygulamasına bağlayın



F Eğer ev aletiniz uygulamaya başarıyla bağlandıysa ekranda **con** (bağlı) görünür.



G **Uzaktan çalışma**  tuşuna kısa süre basarak ayarlardan çıkabilirsiniz.

Ev aletinizi başarıyla bağladınız. Şimdi Home Connect uygulamasının tüm avantajlarından yararlanın!

Ekranında **Err** (Hata) görünür.
Akıllı telefonunuzun veya tabletinizin ev ağıınızda (WLAN) mevcut olduğundan emin olun.
3. adımdaki işlemleri tekrarlayın.



Home Connect: Güçlü ortaklar sayesinde
ağlardan oluşan bir gelecekte işler daha kolay.



Sorularınız mı var veya Home Connect servis
yardım hattına danışmak mı istiyorsunuz?
O zaman bizi www.home-connect.com
sayfasında ziyaret edin



tr (9703) 9001244378

Home Connect, Home Connect GmbH firmasının bir hizmetidir.

Apple App Store ve iOS, Apple Inc. firmasının markasıdır.
Google Play Store ve Android, Google Inc. firmasının markasıdır.
Wi-Fi, Wi-Fi Alliance firmasının bir markasıdır.