



Yhdistä kodinkoneesi – tulevaisuuteen.
Pikaopas



Kotisi tulevaisuus alkaa nyt!

Hienoa, että käytät Home Connect -sovellusta *

Onneksi olkoon – käytät tulevaisuuden kodinkonetta, joka helpottaa arkeasi jo tänään.

Pyökinpesukone ja kuivausrumpu

- Kotityöt mukautuvat tulevaisuudessa sinun aikatauluusi: voit käynnistää pyökinpesuohjelmat mistä tahansa käsin, ja ohjelman päätyttyä saat yksinkertaisesti tiedon asiasta.
- Easy Start Assistent -avustimella voit valita sopivan pesu- ja kuivausohjelman kullekin pyökin: helposti ja intuitiivisesti tärkeimpien tietojen kuten esimerkiksi pyökin värin, materiaalin tai likaisuuden mukaan.
- Valitse tehokkain ratkaisu: Home Connect -sovelluksella saat käyttövihjeitä ja oleellisia tietoja veden- ja energiankulutuksesta samalla, kun valitset pesuohjelman.



* Home Connect -toiminnon saatavuus riippuu kunkin maan Home Connect -palvelujen saatavuudesta. Home Connect -palvelut eivät ole käytettävissä kaikissa maissa. Lisätietoja löytyy osoitteesta www.home-connect.com.

Mitä tarvitset kodinkoneen yhdistämiseksi Home Connect -sovellukseen?

- Älypuhelin tai tablettitietokone, jossa on käyttöjärjestelmän uusin versio.
- Kotiverkkoyhteys (WLAN) kodinkoneen sijoituspaikassa.
Kotiverkon (WLAN) verkkotunnus ja salasana:

Verkkotunnus (SSID): _____

Salasana (Key): _____

Kolme askelta helpompaan arkeen:



1. Sovelluksen asentaminen

2. Kodinkoneen yhdistäminen WLAN-verkkoon

3. Kodinkoneen yhdistäminen sovellukseen

www.home-connect.com

Vaihe 1: Tee Home Connect -sovelluksen asetukset



A Avaa älypuhelimessa tai tabletissa App Store (Apple-laitteet) tai Google Play Store (Android-laitteet).



B Anna Store-sovelluskaupassa hakusana **”Home Connect”**.



C Valitse Home Connect -sovellus ja asenna sovellus älypuhelimeen tai tablettiin.



D Käynnistä sovellus ja muodosta Home Connect -yhteys. Sovellus ohjaa sinut kirjautumisprosessin läpi. Merkitse lopuksi muistiin käyttämäsi sähköpostiosoite ja salasana.



Home Connect -kirjautumistiedot:

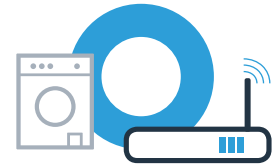
Sähköposti: _____

Salasana: _____

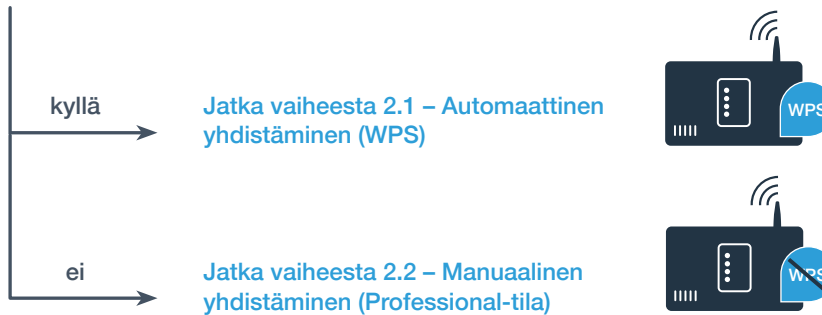


Tarkista saatavuus osoitteesta www.home-connect.com

Vaihe 2 (ensimmäinen käyttöönottokerta): Yhdistä kodinkone kotiverkkoon (WLAN)



- A** Yhdistä kodinkone ja kytke kodinkone päälle.
- B** Tarkista, onko kotiverkon reitittimessä WPS-toiminto (automaattinen yhdistäminen). Joissakin reitittimissä on esimerkiksi WPS-painike. (Lisätietoja löydät reitittimen käyttöoppaasta.)
- C** Onko reitittimessä WPS-toiminto (automaattinen yhdistäminen)?




Vaihe 2.1: Kodinkoneen automaattinen yhdistäminen kotiverkkoon (WLAN)



- A** Paina valitsinta **Kaukokäynnistys**  3 sekunnin ajan. Näyttöön ilmestyy **Aut** (automaattinen yhdistäminen).




- B** Paina valitsinta **Käynnistys/Tauko**  käynnistääksesi yhdistämisen. Kodinkoneen käytössä näkyy nyt enintään 2 minuutin ajan animaatio.



- C** Aktivoi kotiverkon reitittimen WPS-toiminto seuraavien 2 minuutin kuluessa. (Monissa reitittimissä on esimerkiksi WPS-/WLAN-painike. Lisätietoja löydät reitittimen käyttöoppaasta.)



- D** Kun yhdistäminen on onnistunut, näyttöön ilmestyy **con** (yhdistetty) ja symboli  palaa jatkuvasti. **Jatka sitten suoraan vaiheesta 3.**

Näyttöön ilmestyy **Err** (virhe).

Yhteyttä ei onnistuttu muodostamaan 2 minuutin kuluessa.



Tarkista, onko kodinkone kotiverkon (WLAN) toiminta-alueella ja toista tarvittaessa menettely tai muodosta yhteys manuaalisesti kohdassa 2.2 annettujen ohjeiden mukaisesti.

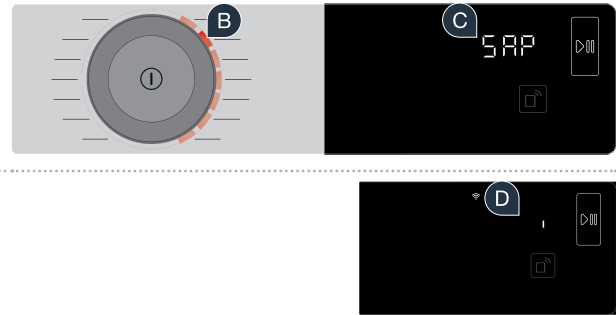


Vaihe 2.2: Kodinkoneen automaattinen yhdistäminen kotiverkkoon (WLAN)



Manuaalisessa liittämissä kodinkone muodostaa oman WLAN-verkon (Access Point), johon muodostat yhteyden älypuhelimella tai tablettitietokoneella.

- A Paina valitsinta **Kaukokäynnistys**  3 sekunnin ajan. Näyttöön ilmestyy **Aut** (automaattinen yhdistäminen).
- B Käännä ohjelmavalitsin kohtaan 2.
- C Näyttöön ilmestyy **SAP** (manuaalinen yhdistäminen).
- D Paina valitsinta **Käynnistys/Tauko**  käynnistääksesi yhdistämisen. Kodinkoneen käytössä näkyy nyt enintään 2 minuutin ajan animaatio.
- E Kodinkoneesi on nyt muodostanut tiedonsiirtoa varten oman WLAN-verkon verkkotunnuksella (SSID) **"HomeConnect"**, johon voit muodostaa yhteyden älypuhelimella tai tablettitietokoneella.
- F Siirry tätä varten älypuhelimesi tai tablettitietokoneesi yleiseen asetusvalikkoon ja hae näkyviin WLAN-asetukset.



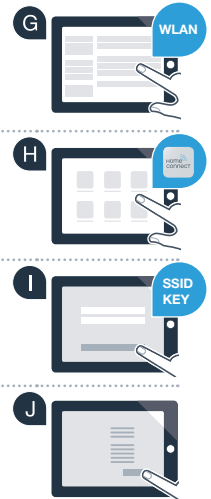
Näyttöön ilmestyy **Err**. Kodinkone ei löytänyt WLAN-verkkoa 5 minuutin kuluessa. Jos laitetta ei käytetä pitempään aikaan, valikko sulkeutuu automaattisesti. Aloita uudelleen kohdasta **A**



Vaihe 2.2: Kodinkoneen manuaalinen yhdistäminen kotiverkkoon (WLAN)



- G Yhdistä älypuhelin tai tabletti WLAN-verkkoon (SSID) **"HomeConnect"** (WLAN-salasana [Key] on myös "HomeConnect"). Yhdistäminen voi kestää jopa 60 sekuntia!
- H Kun yhdistäminen on onnistunut, avaa Home Connect -sovellus älypuhelimessa tai tabletissa.
- I Sovellus etsii nyt kodinkonetta muutaman sekunnin ajan. Jos kotiverkkosi (WLAN) verkkotunnusta (SSID) ja salasanaa (Key) ei vielä ole kysytty, sinua kehoitetaan kirjoittamaan ne niille tarkoitettuihin kenttiin, kun kodinkone on löytynyt.
- J Valitse tämän jälkeen **"Siirrä kodinkoneelle"**.



Vaihe 2.2: Kodinkoneen manuaalinen yhdistäminen kotiverkkoon (WLAN)



- K** Kun yhdistäminen on onnistunut, näyttöön ilmestyy **con** (yhdistetty).
Jatka sitten suoraan vaiheesta 3.



Näyttöön ilmestyy **Err**.

Yhteyttä ei onnistuttu muodostamaan 15 minuutin kuluessa.

Tarkista, onko kodinkone kotiverkon (WLAN) toiminta-alueella ja toista tarvittaessa menettely.



Vaihe 3: Yhdistä kodinkone Home Connect -sovellukseen




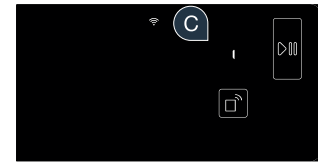
Jos laitetta ei käytetä pitempään aikaan, valikko sulkeutuu automaattisesti. Paina valitsinta **Kaukokäynnistys**  3 sekunnin ajan, jos haluat päästä takaisin Home Connect -asetuksiin, ja lyhyesti, jos haluat käynnistää ohjelmia sovelluksen kautta.

A Käännä ohjelmavalitsin kohtaan 3.

B Näyttöön ilmestyy **APP** (yhdistäminen sovellukseen).



C Paina valitsinta **Käynnistys/Tauko**  käynnistäaksesi yhdistämisen. Kodinkoneen käytössä näkyy nyt enintään 2 minuutin ajan animaatio.



D Jos kodinkone ei tule automaattisesti näkyviin, valitse sovelluksessa **"Etsi kodinkoneita"** ja sitten **"Yhdistä kodinkone"**.

E Noudata sovelluksen loppuohjeita toimenpiteen päättämiseksi.



Vaihe 3: Yhdistä kodinkone Home Connect -sovellukseen



- F** Kun kodinkoneen yhdistäminen sovellukseen on onnistunut, näyttöruutuun ilmestyy **con** (yhdistetty).



- G** Pääset poistumaan asetuksista painamalla lyhyesti valitsinta **Kaukokäynnistys** .

Kodinkoneen yhdistäminen on onnistunut.
Voit nyt käyttää hyväksesi kaikkia Home Connect -sovelluksen etuja!

Näyttöön ilmestyy **Err**
Varmista, että älypuhelimesi tai tablettisi on yhdistetty kotiverkkoon (WLAN).
Toista vaiheen 3 toimenpiteet.



Home Connect: vahva kumppani verkottuneeseen tulevaisuuteen.

Tämän asennusohjeen muita kieliversioita löytyy kodinkonemerkkisi internet-sivustolta.



Onko sinulla kysyttävää tai haluatko kääntyä Home Connect -asiakaspalvelun puoleen?
Vieraile sivustollamme
www.home-connect.com



9001241107

Home Connect on Home Connect GmbH -yhtiön palvelu.

Apple App Store ja iOS ovat Apple Inc. -yhtiön tuotemerkkejä.
Google Play Store ja Android ovat Google Inc. -yhtiön tuotemerkkejä.
Wi-Fi on Wi-Fi Alliancen tuotemerkki.