

Krótko i zwięźle: wszystko, czego potrzebuje Twoja zmywarka ... **Przed pierwszym użyciem mimo wszystko przeczytać instrukcję ustawienia i obsługi!**

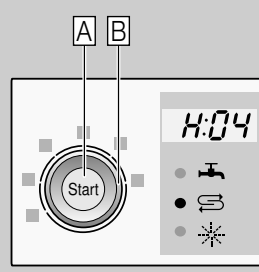
1

Nastawianie układu zmięczenia wody *

Zasięgnąć informacji o twardości wody w przedsiębiorstwie wodociągów i wpisać ...

Twardość wody °dH	Zakres twardości	mmol/l	Nastawienia urządzenia
0-6	miękka	0-1,1	H:00
7-8	miękka	1,2-1,4	H:01
9-10	średnia	1,5-1,8	H:02
11-12	średnia	1,9-2,1	H:03
13-16	średnia	2,2-2,9	H:04
17-21	twarda	3,0-3,7	H:05
22-30	twarda	3,8-5,4	H:06
31-50	twarda	5,5-8,9	H:07

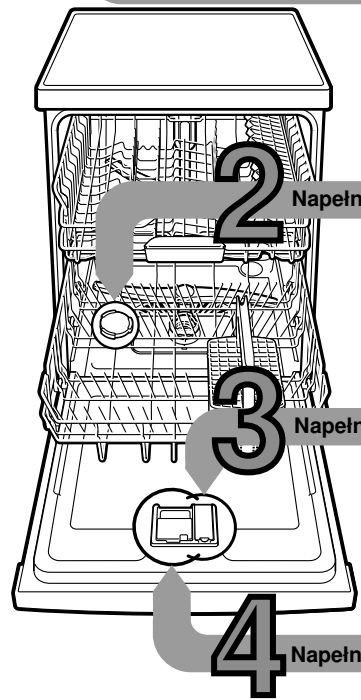
* tylko przed pierwszym zmywaniem lub zmianie twardości wody



Szybko wykonane ...

i tak ustawić

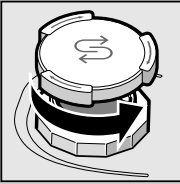
- Włączyć przełącznik WŁĄCZ / WYŁĄCZ.
- Nacisnąć przycisk START A i przytrzymać naciśnięty.
- Programator B przekręcać, aż wyświetlacz cyfrowy wskaże H:0.
- Puścić przycisk. Wyświetlacz cyfrowy wskazuje fabrycznie ustawioną wartość H:04.
- Programator B przekręcać, aż wymagana wartość ukaże się na wyświetlaczu cyfrowym.
- Nacisnąć przycisk START A. Nastawienie pozostaje zapisane w pamięci.



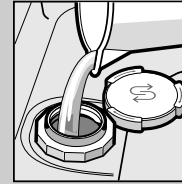
2

Napełnić solą specjalną

Rozpuszcza kamień (zbędne przy wartości ustawienia 0!) ...



Odkręcić pokrywę.



Tylko przed pierwszym zmywaniem napełnić zbiornik soli wodą.

Dla uzyskania optymalnych rezultatów zmywania



Napełnić solą specjalną (nigdy środkiem czyszczącym!).



Zamknąć pokrywę. Niezwłocznie rozpocząć zmywanie.

3

Napełnić płynem nabłyszczającym

Nadaje doskonały połysk ...



Nacisnąć na oznaczenie 1, podnieść pokrywę 2.



Dla uzyskania optymalnych rezultatów suszenia



Napełnić płynem nabłyszczającym.

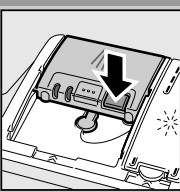


Zamknąć pokrywę. KLIK!

4

Napełnić środkiem czyszczącym

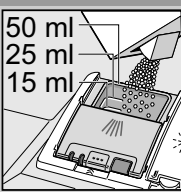
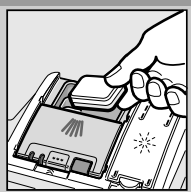
Dużo zabrudzenia, dużo proszku ...



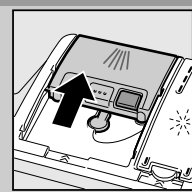
Ewentualnie otworzyć pokrywę (nacisnąć przycisk).



Uwaga, Zespolone środki czyszczące nie nadają się do wszystkich programów, przestrzegać przepisów producenta.



Środek czyszczący wsypano tylko do suchego pojemnika na środek czyszczący.



Zasunąć pokrywę, nacisnąć ją. PLOPPI!

5

Włączyć urządzenie

6

Wybrać program

Szybko, oszczędnie albo intensywnie ...

Przegląd programów

W tym przeglądzie przedstawiono maksymalnie możliwą ilość programów. Odpowiednie programy, które są do dyspozycji w Państwa zmywarce zaznaczone są na pulpicie obsługi.

Parametry programów opierają się o pomiary laboratoryjne według normy europejskiej EN 50242. W praktyce wystąpienie odchyłek jest możliwe.

** Program nadający się na noc: dłuższy czas trwania programu, za to bardzo cicho.

	Intensywnie 70°	Auto 45° / 65°	Eco 50°	Cicho ** 50°	65°	Zmywanie wstępne
Czas trwania w godz.: min	←	4:00 - 1:35	→	←	1:00	0:15
Zużycie energii w kWh	←	0,90 - 1,55	→	←	1,30	0,05
Zużycie wody w litrach	←	19-9	→	←	10	4

9

Wyłączyć zmywarkę Wszystko jasne ...

7

Funkcje dodatkowe **

Rozszerzają możliwości ...

Skrócenie fazy programu (VarioSpeedPlus) ... zostaje osiągnięte przy zwiększonym zużyciu energii i takiej samej skuteczności zmywania.

Połowa załadunku ... w przypadku małej ilości naczyń, umożliwia oszczędność wody, energii i czasu.

Strefa intensywna ... idealna dla różnorodnego załadunku. Ciśnienie wody i temperatura zmywania jest lekko podwyższona.

HigienaPlus (HygienePlus) ... temperatura jest podwyższona podczas procesu zmywania. W wyniku tego osiąga się wyższy stan higieniczny.

Suszenie ekstra ... polepsza wynik suszenia poprzez podwyższoną temperaturę w trakcie nabłyszczania. (Zwrócić uwagę na wrażliwe naczynia.)

** w zależności od modelu

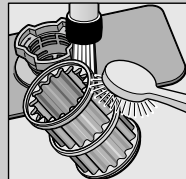
Przegląd i pielęgnacja

Aby osiągnąć perfekcyjne rezultaty zmywania ...

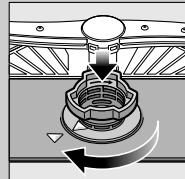
Oczyszczenie pompy odpływu



Sitka ... skontrolować, ewentualnie wyczyścić



Splukać pod bieżącą wodą ...



włożyć ...



Wkręcić system filtrujący PRZESTRZEGAĆ OZNAKOWANIA!

- Wyjąć wtyczkę
- Wyczerpać resztę wody i usunąć filtr sitowy
- Podważyć osłonę (A)
- Obszar koła łopatkowego sprawdzić pod względem obecności przypadkowych przedmiotów
- Zatrzasnąć zaczepy osłony w sposób wyraźnie słyszalny (B)
- Założyć filtr sitowy



Ramiona spryskujące ... zatkań/osady usunąć

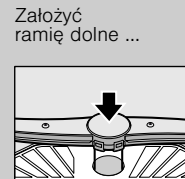
Dolne ramię pociągnąć do góry ...



Odkręcić górne ramię ...



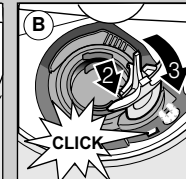
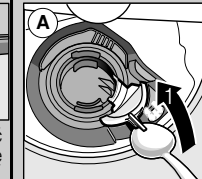
Ramiona spryskujące czyścić pod bieżącą wodą (ewentualnie posłużyć się wykałaczką)



Założyć ramię dolne ...



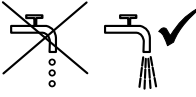
Mocno przykręcić górne ramię



Usuwanie drobnych usterek we własnym zakresie ...

... bo samopomoc się oplaca!

Dalsze wskazówki przedstawione są w instrukcji obsługi

Usterka	Możliwe przyczyny	Środki zaradcze
Wskaźnik „E:21” świeci się	Armatura dopływu wody zakleszczona lub osad wapnienny 	<ul style="list-style-type: none"> ▶ Otworzyć zawór dopływu wody. ▶ 1. Odkręcić przyłącze dopływu wody. ▶ 2. Wyczyścić filtr w przyłączy wody. ▶ 3. Natężenie przepływu wody przy otwartym dopływie musi wynosić przynajmniej 10 l / min. W przypadku mniejszego natężenia przepływu wody zlecić wymianę armatury dopływu. ▶ Wąż dopływu wody ułożyć bez załamań.
Wskaźnik „E:22”	Filtry zanieczyszczone lub zatkane	<ul style="list-style-type: none"> ▶ Wyczyścić filtry (patrz powyżej).
Wskaźnik „E:24” i „E:25” świeci się	Zatkany lub załamany wąż odpływowy Osłona pompy odpływu nie jest zamontowana	<ul style="list-style-type: none"> ▶ Wąż odpływu wody ułożyć bez załamań. ▶ Zamontować osłonę (patrz powyżej).
Wskaźnik „E:25” i „E:26” świeci się	Pompa odpływu jest zablokowana	<ul style="list-style-type: none"> ▶ Wyczyścić pompę odpływu (patrz powyżej).
Wskaźnik innych usterek „E:XX” świeci się	Uszkodzenie techniczne	<ul style="list-style-type: none"> ▶ Wezwać serwis fabryczny (podać kod usterki). ▶ Wyjąć wtyczkę.
Resztki wody w urządzeniu	Program nie jest jeszcze zakończony	<ul style="list-style-type: none"> ▶ Zamknąć zmywarkę i włączyć ją wzgl. anulować program (patrz „Anulowanie programu”).
Rdza na sztućcach	Sztućce nie są nierdzewne Utwardzone ostrza noży są bardziej wrażliwe Rdza innego pochodzenia	<ul style="list-style-type: none"> ▶ Używać sztućców przydatnych do zmywania w zmywarkach. ▶ Nigdy nie zmywać części rdzewiających.

Usterka	Możliwe przyczyny	Środki zaradcze
Naczynia nie są czyste	Naczynia przylegają do siebie lub leżą jedno na drugim Za mało środka czyszczącego Wybrano niewłaściwy program Dysze ramion spryskujących zatkane Filtr jest zabrudzony, nie jest mocno osadzony Ramiona spryskujące zablokowane	<ul style="list-style-type: none"> ▶ Naczynia ułożyć pojedynczo, unikając ich stykania się. ▶ Przestrzegać zaleceń producenta (środka czyszczącego). ▶ Wybrać intensywniejszy program. ▶ Wyczyścić ramiona spryskujące (patrz powyżej). ▶ Wyczyścić filtry (patrz powyżej). ▶ Naczynia ułożyć w taki sposób, aby ramiona spryskujące mogły się swobodnie obracać.
Plamy i smugi	Za wysokie / niskie dozowanie płynu nabyliczającego	<ul style="list-style-type: none"> ▶ Przy pozostawianiu smug: zredukować dozowanie. ▶ Przy śladach wody lub wapna: zwiększyć dozowanie.
Naczynia nie są wysuszone	Płyn nabyliczający Zła skuteczność suszenia używanego kompaktowego produktu czyszczącego Nastawienie urządzenia	<ul style="list-style-type: none"> ▶ Zwiększyć dozowanie. Zmienić produkt. ▶ Zastosować płyn nabyliczający. ▶ Aktywować suszenie intensywne (w zależności od modelu). ▶ Nastawić prawidłowo układ zmiękczenia wody. ▶ Napelnić solą specjalną.
Mleczne naloty na naczyniach (możliwe do usunięcia)	Błędne nastawienie układu zmiękczenia wody Brak soli specjalnej	<ul style="list-style-type: none"> ▶ Napelnić solą specjalną.
Mleczne naloty na naczyniach, szklanki mętne / matowe (niemożliwe do usunięcia)	Szklko nie nadaje się do zmywania w zmywarkach	<ul style="list-style-type: none"> ▶ Używać szkła nadające się do zmywania w zmywarkach. ▶ Stosować łagodny środek czyszczący do szkła.
Zabarwienie naczyń z tworzywa sztucznego	Za mało środka czyszczącego Zafarbowanie przez barwniki artykułów spożywczych (sos pomidorowy)	<ul style="list-style-type: none"> ▶ Przestrzegać zaleceń producenta (środka czyszczącego). ▶ Zafarbowania nie stanowią problemu; ulegną wywabieniu przy kolejnych procesach zmywania.

Anulowanie programu ...

Podczas przebiegu programu przytrzymać wciśnięty przycisk START przez ok. 3 sek. (Reset).



Wyświetlacz cyfrowy wskazuje „0:01” po około 1 minucie koniec programu, pojawi się 0:00



Wyłączyć urządzenie

Właściwe wkładanie naczyń ...

Naczynia nadające się do zmywarek (bez resztek popiołu, wosku, smaru, farby, etykietek samoprzylepnych; z grubsza usunąć większe resztki marmolady, produktów mlecznych i potraw) uporządkować zgodnie z instrukcją obsługi i sprawdzić, czy ramiona spryskujące mogą się swobodnie kręcić.