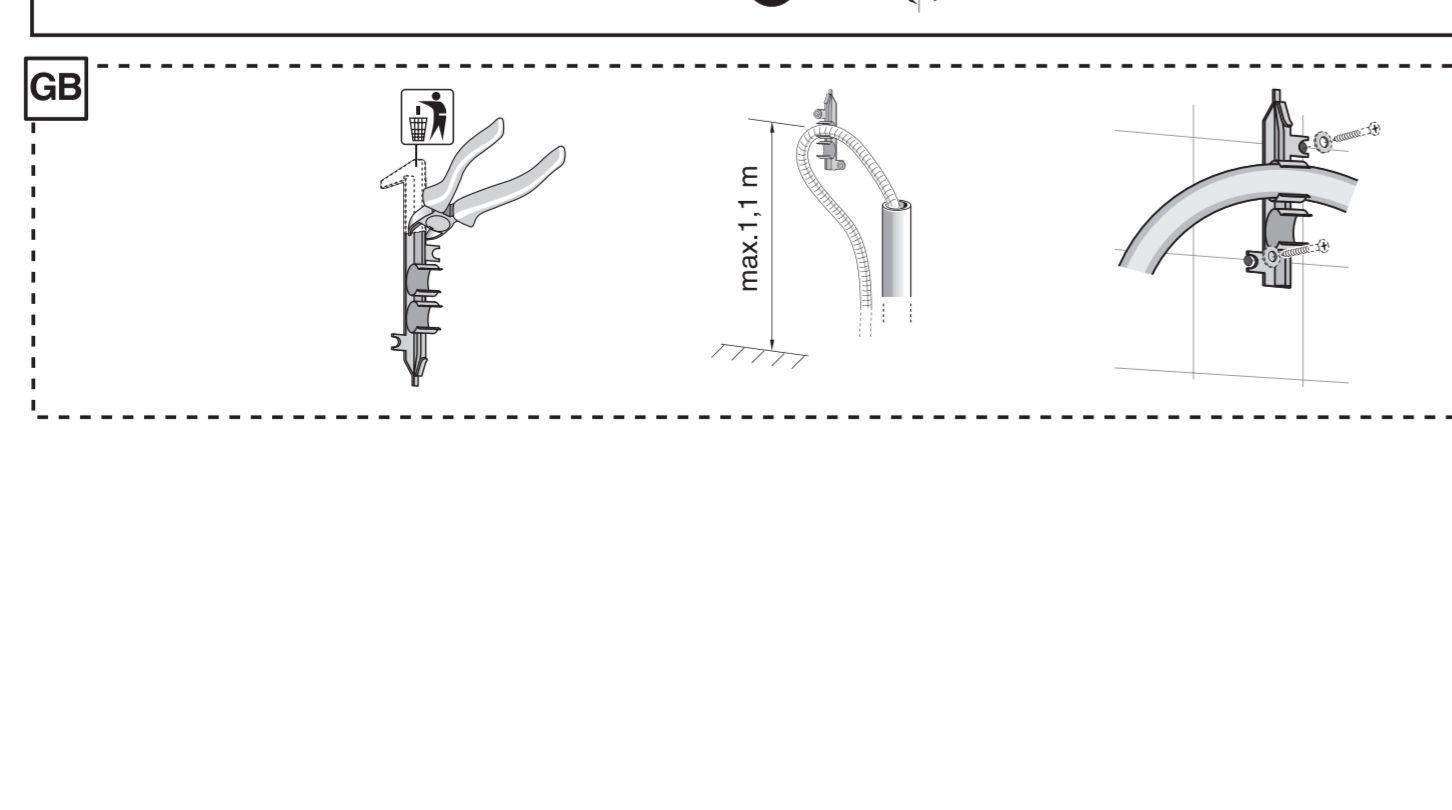
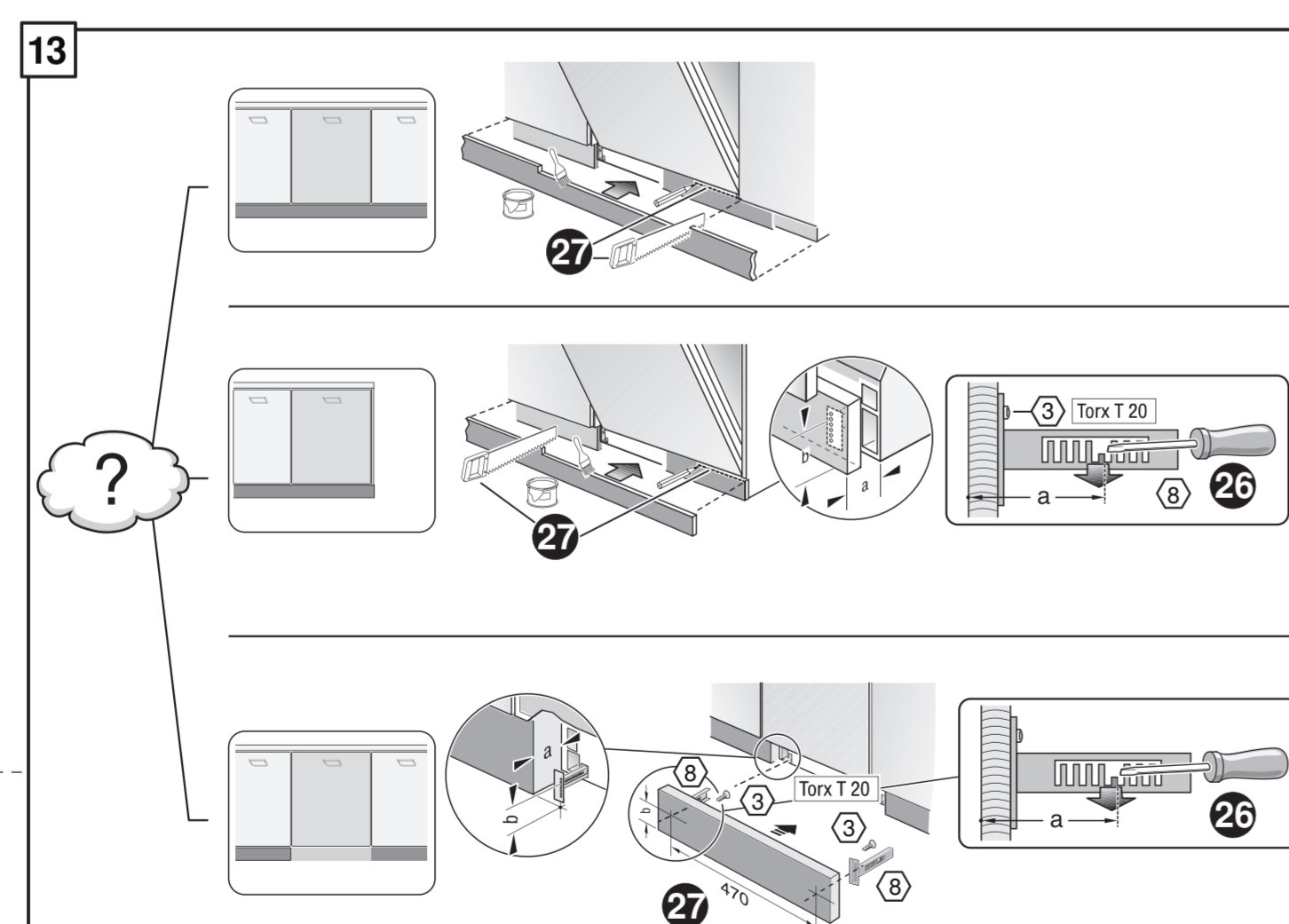
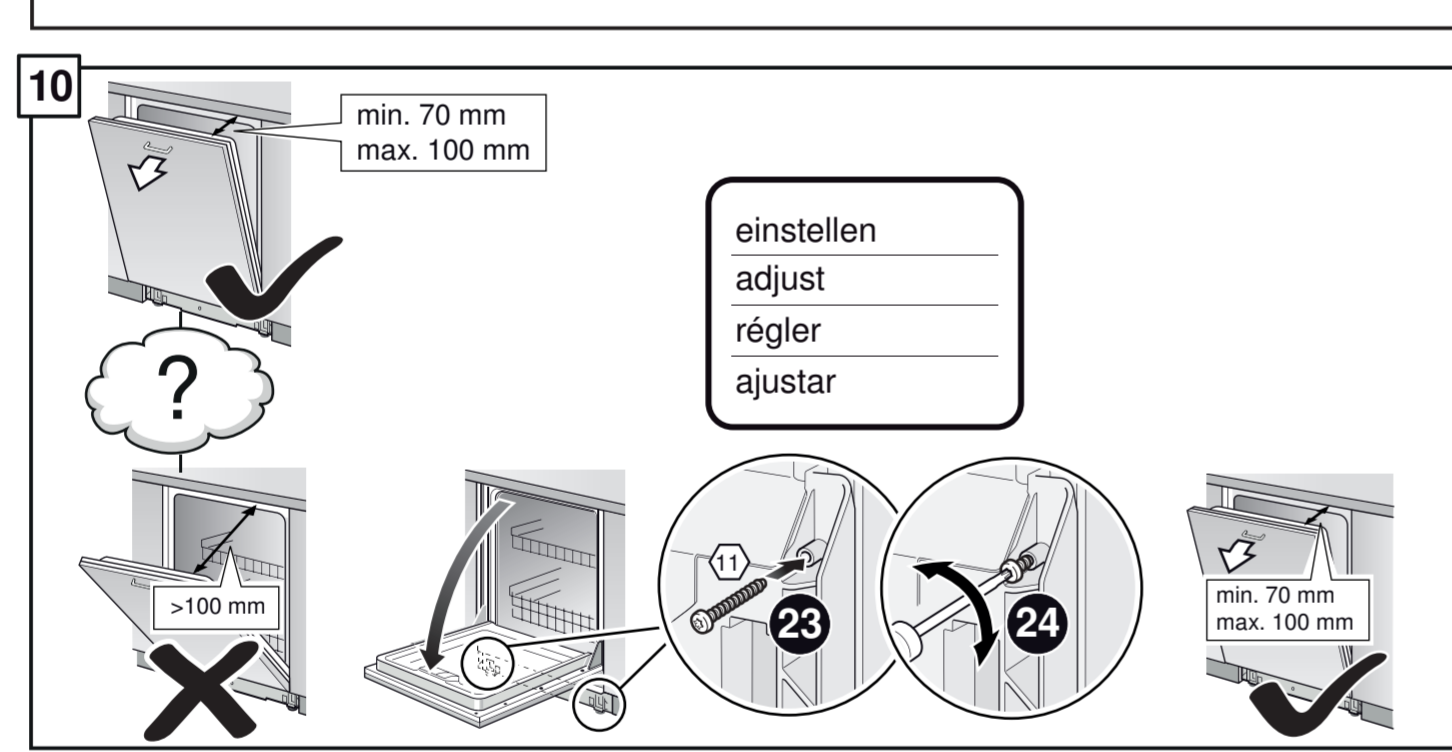
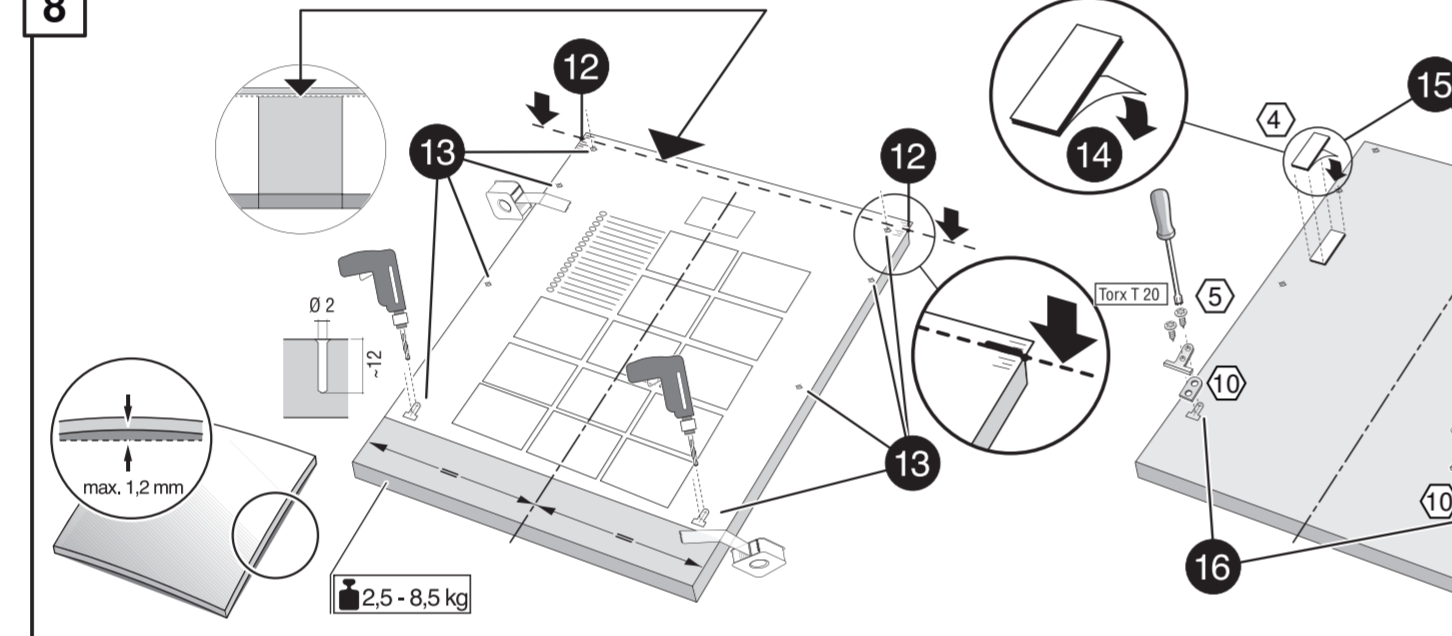
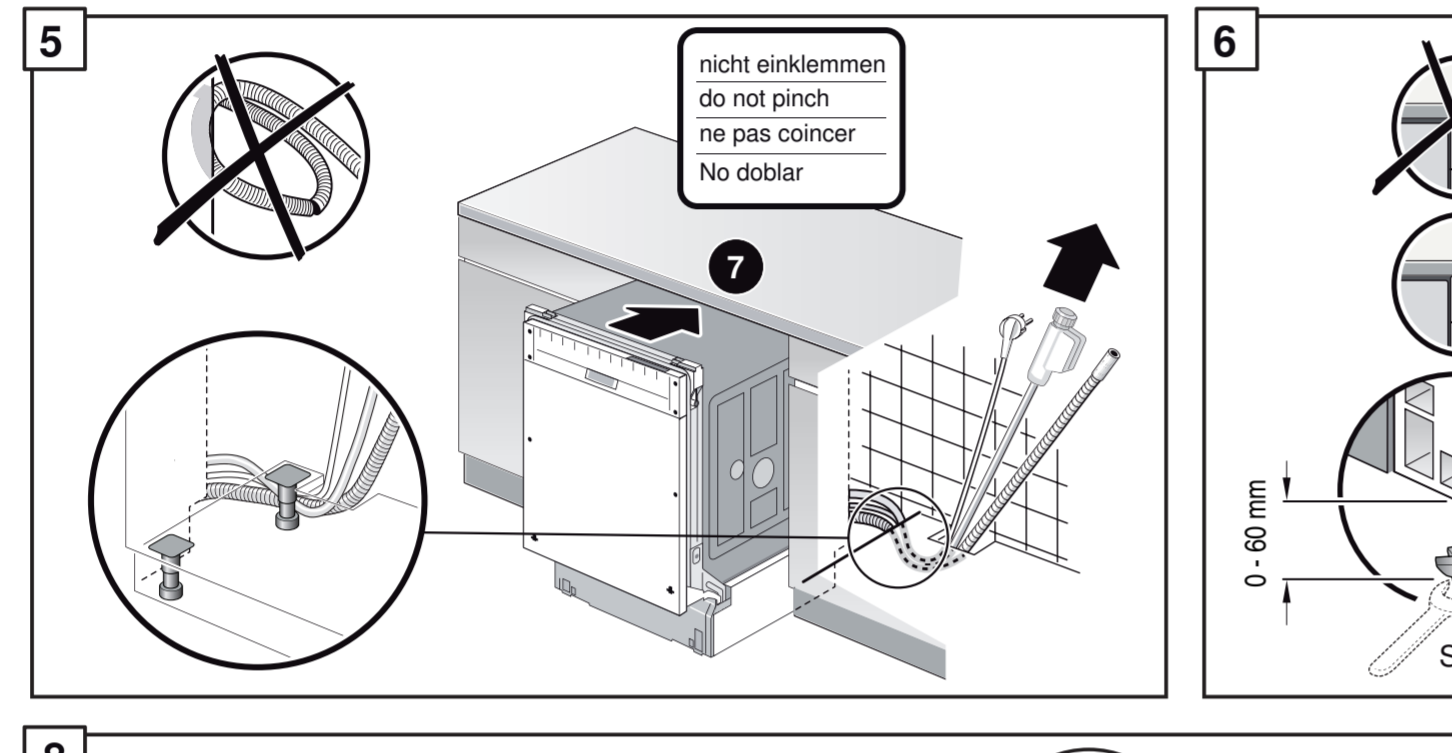
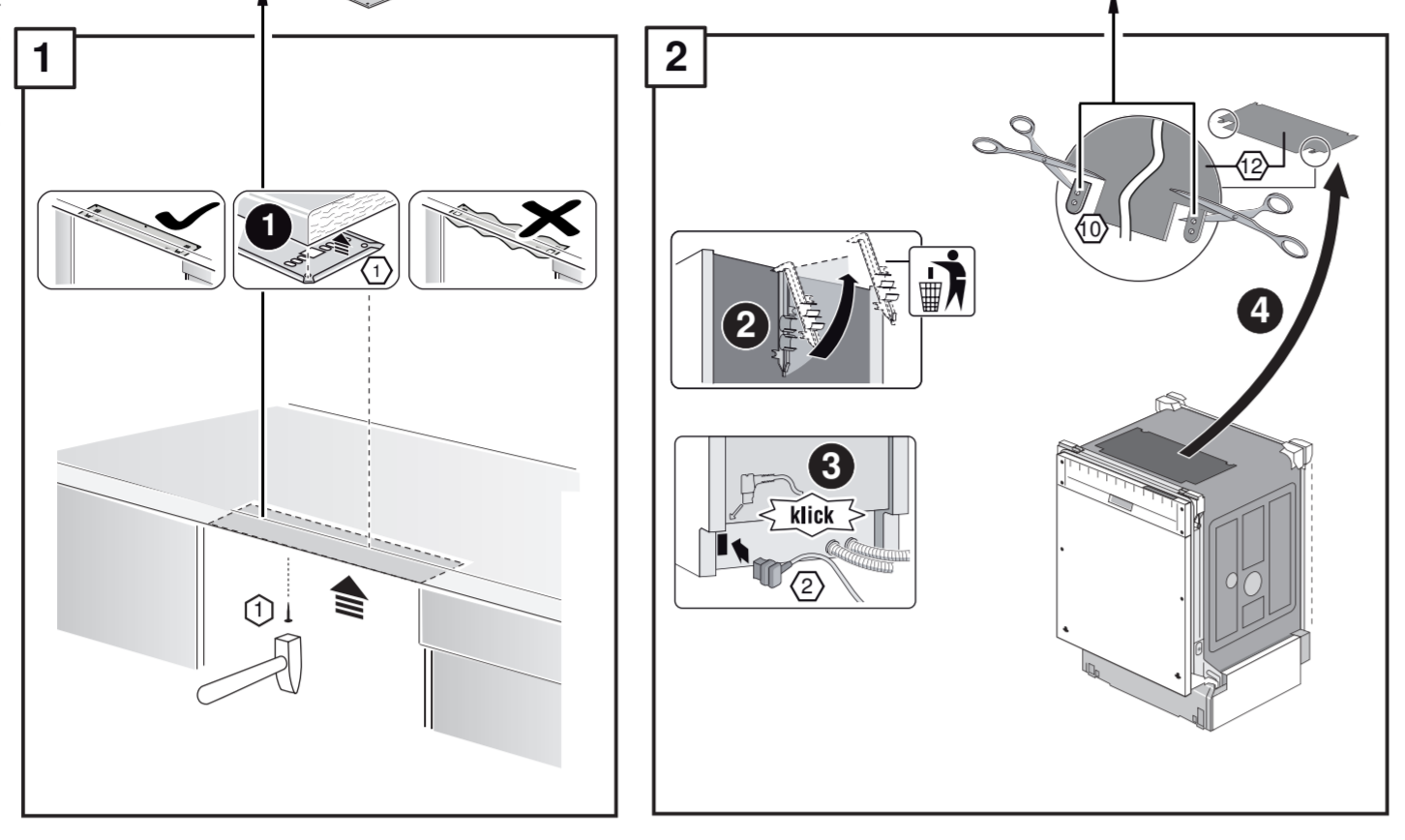
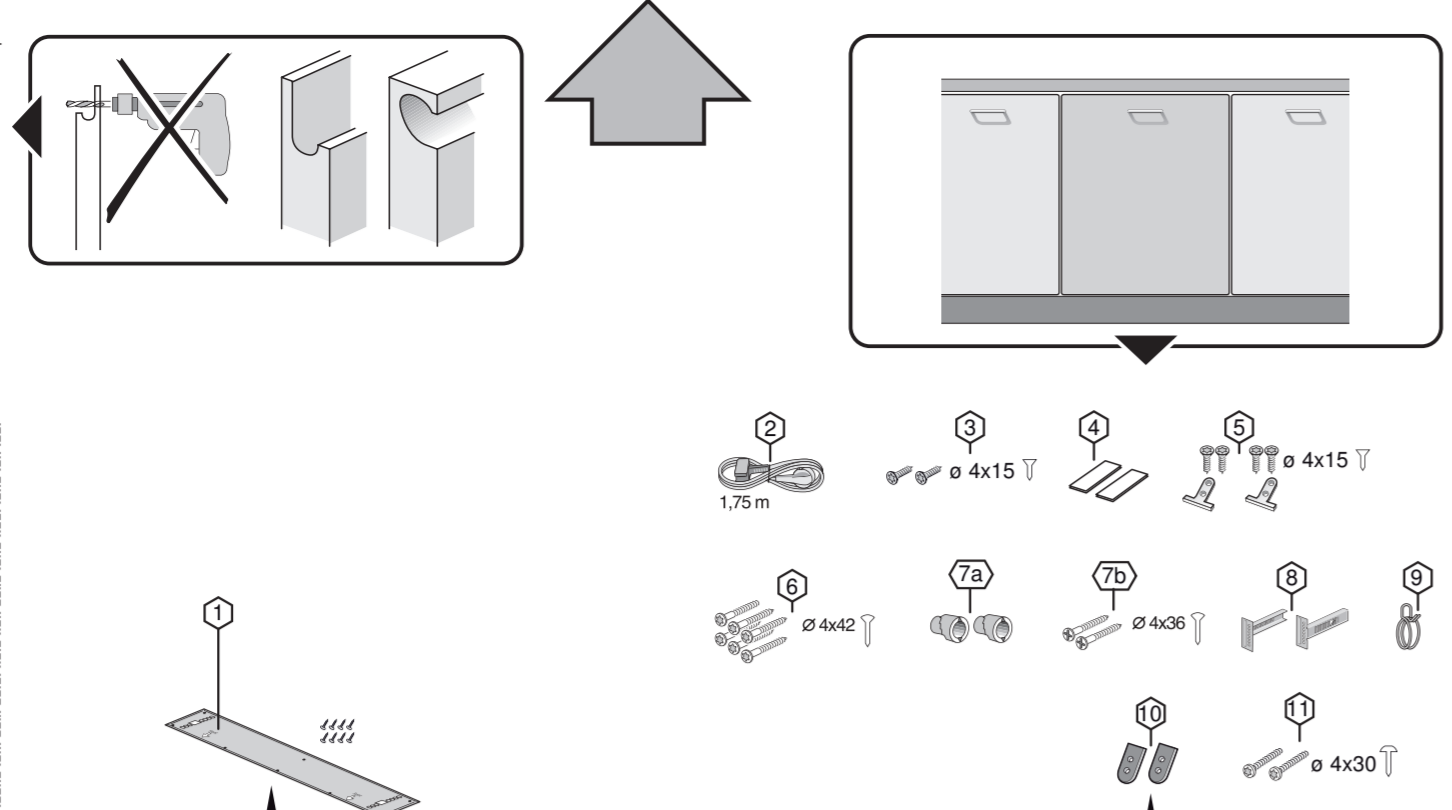


521

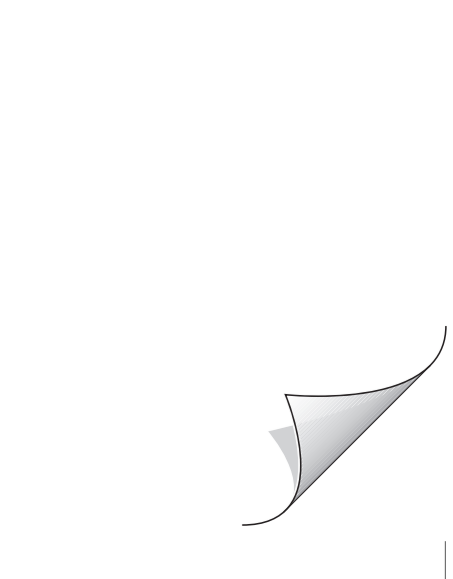
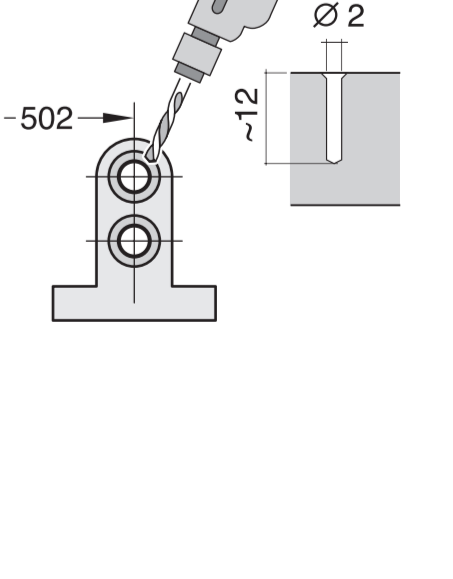
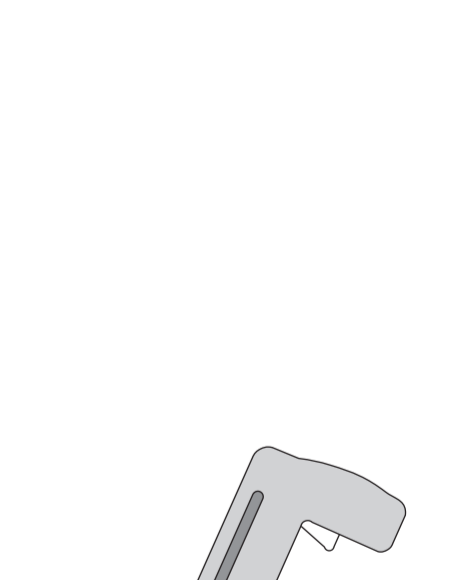
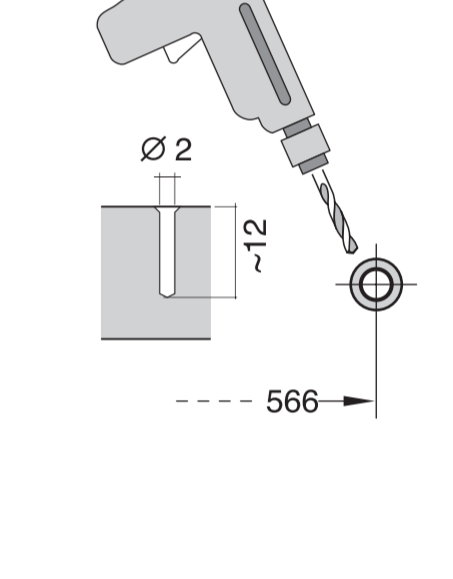
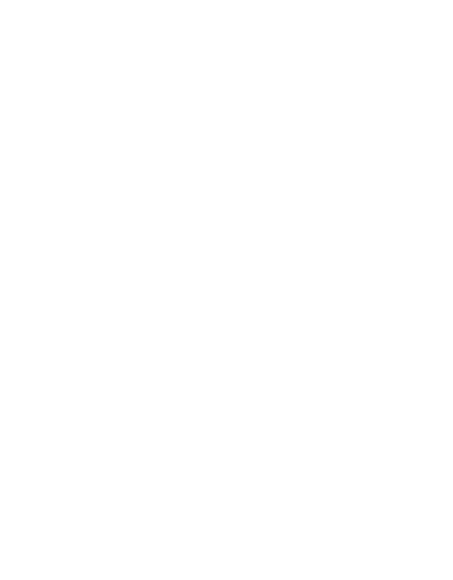
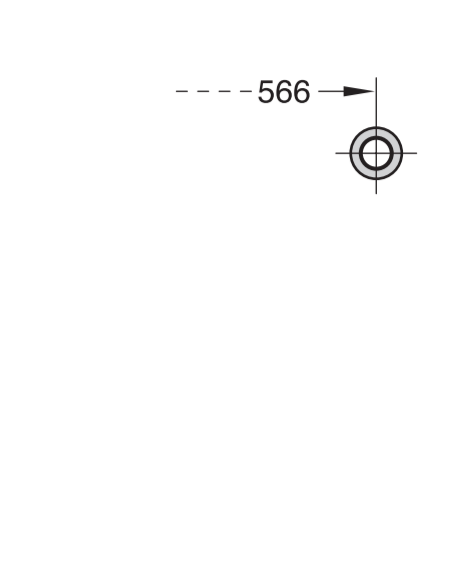
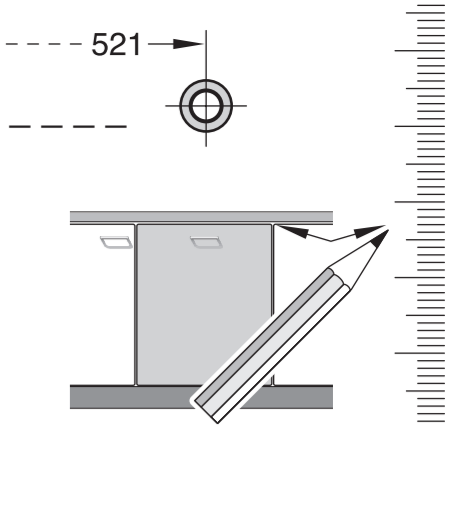
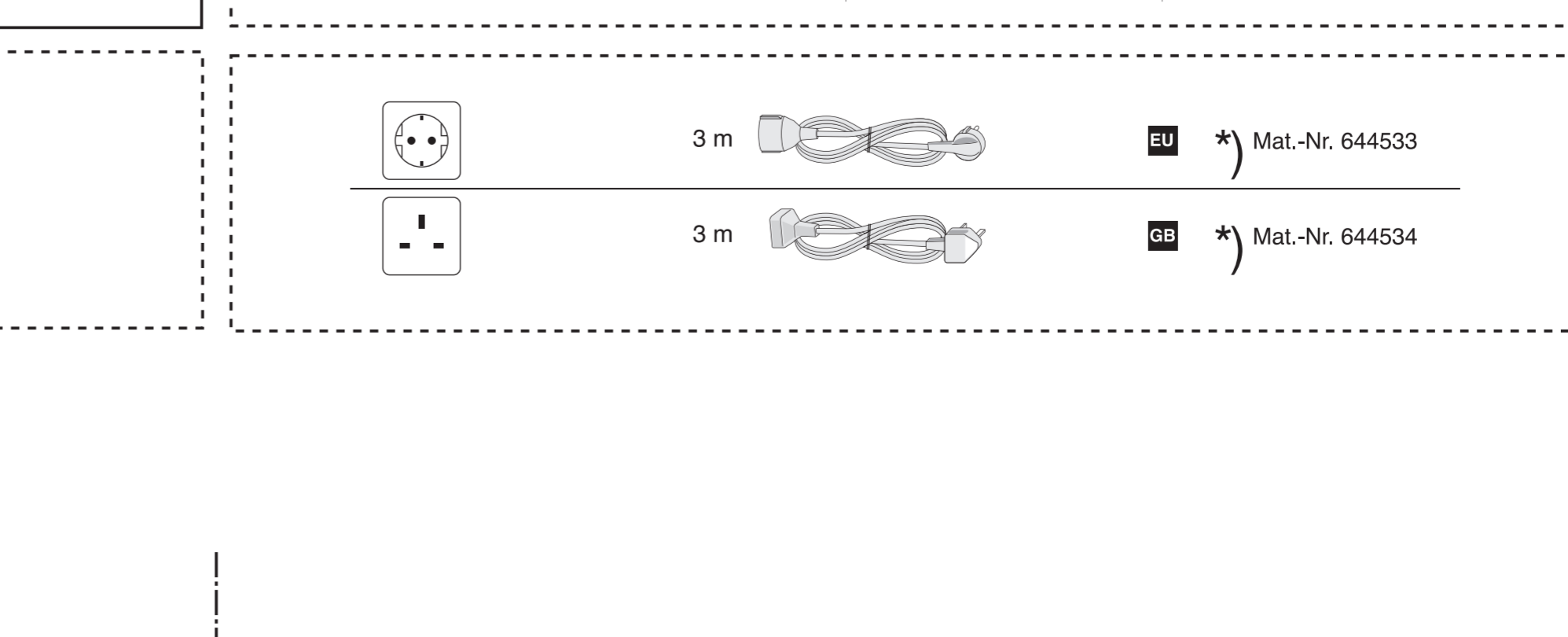
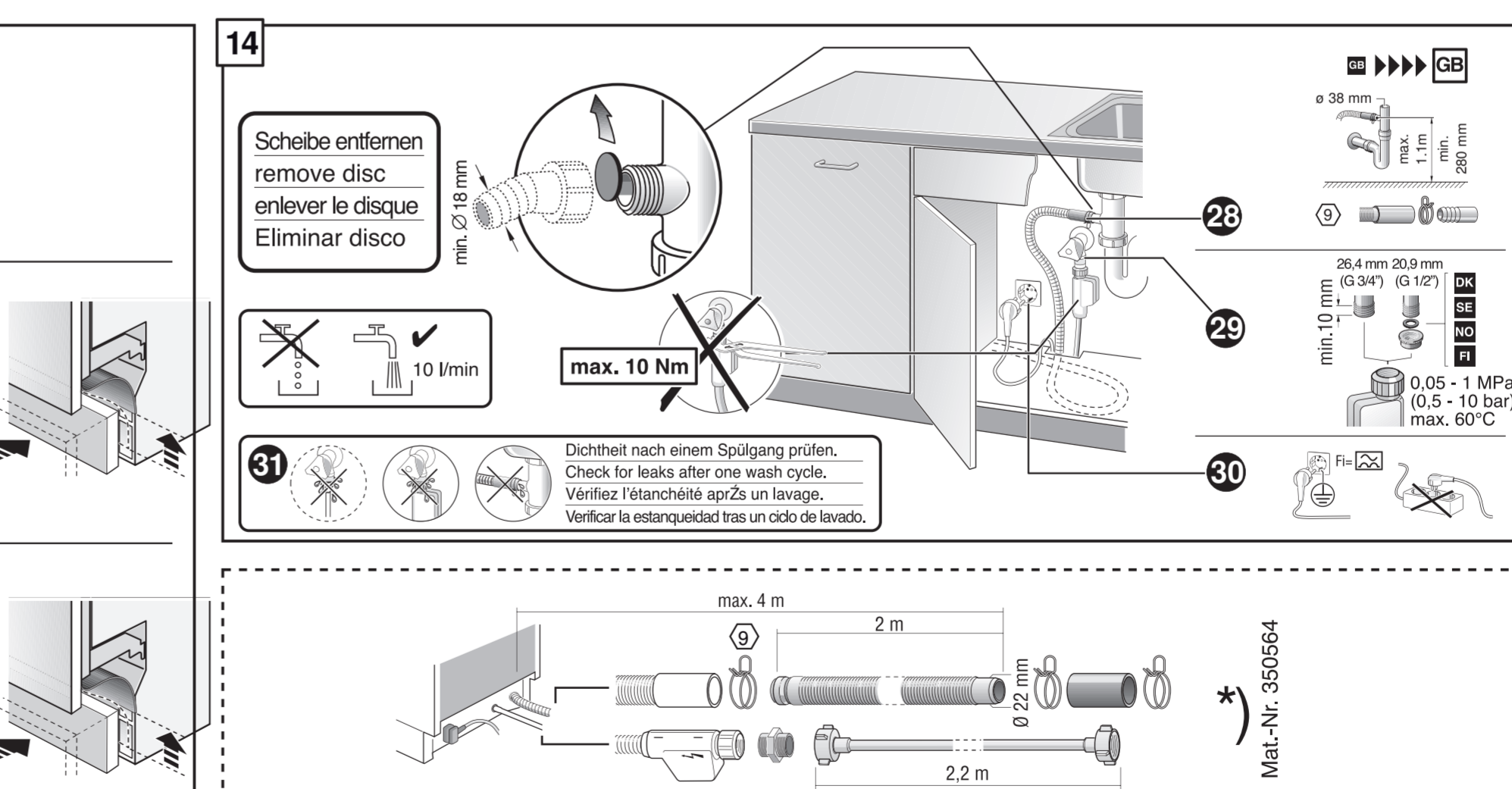
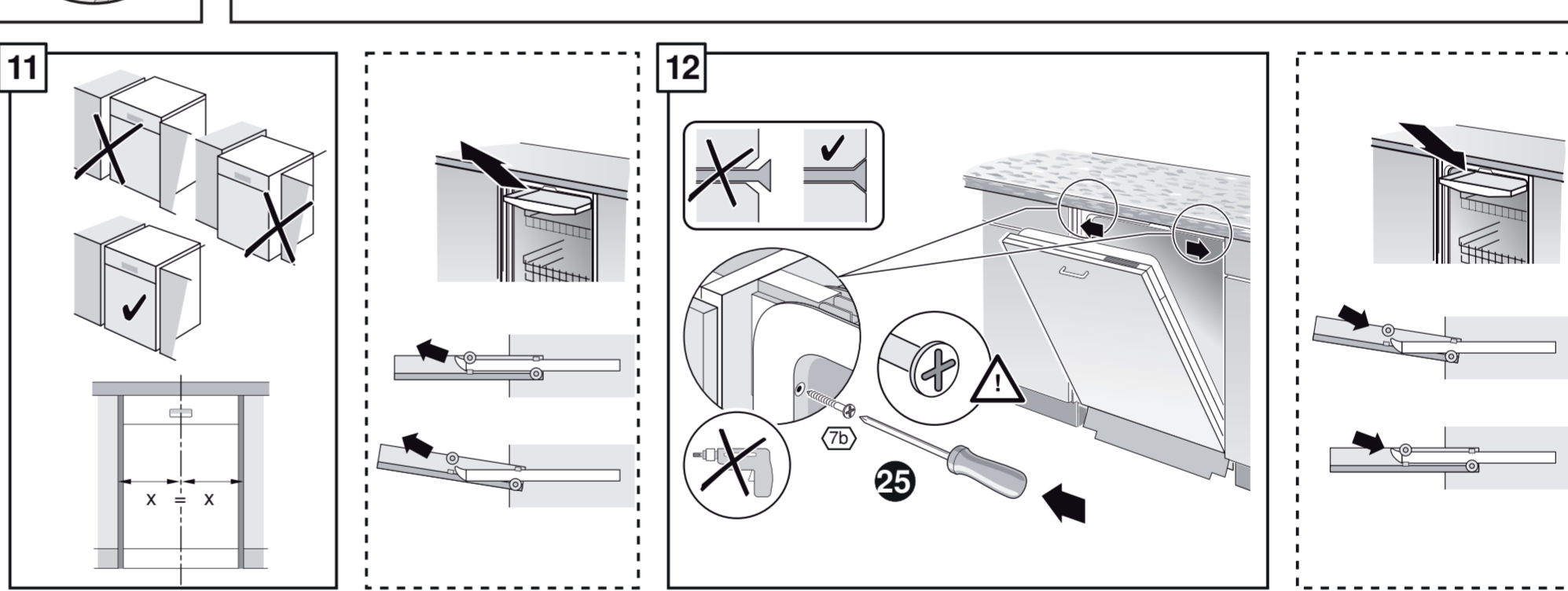
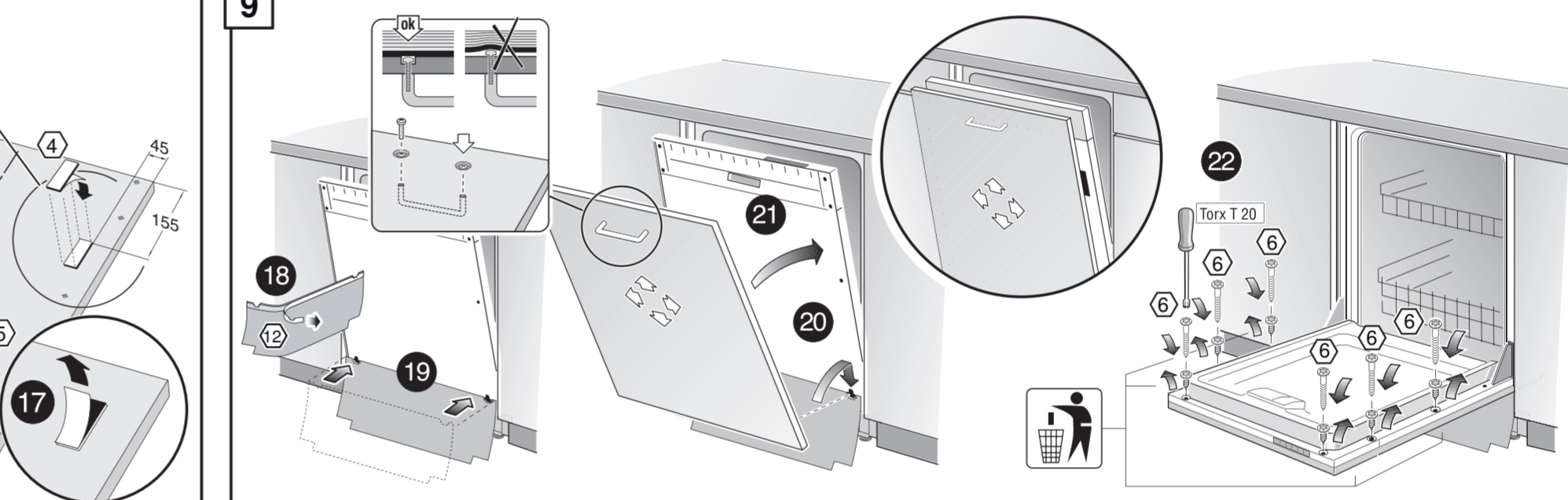
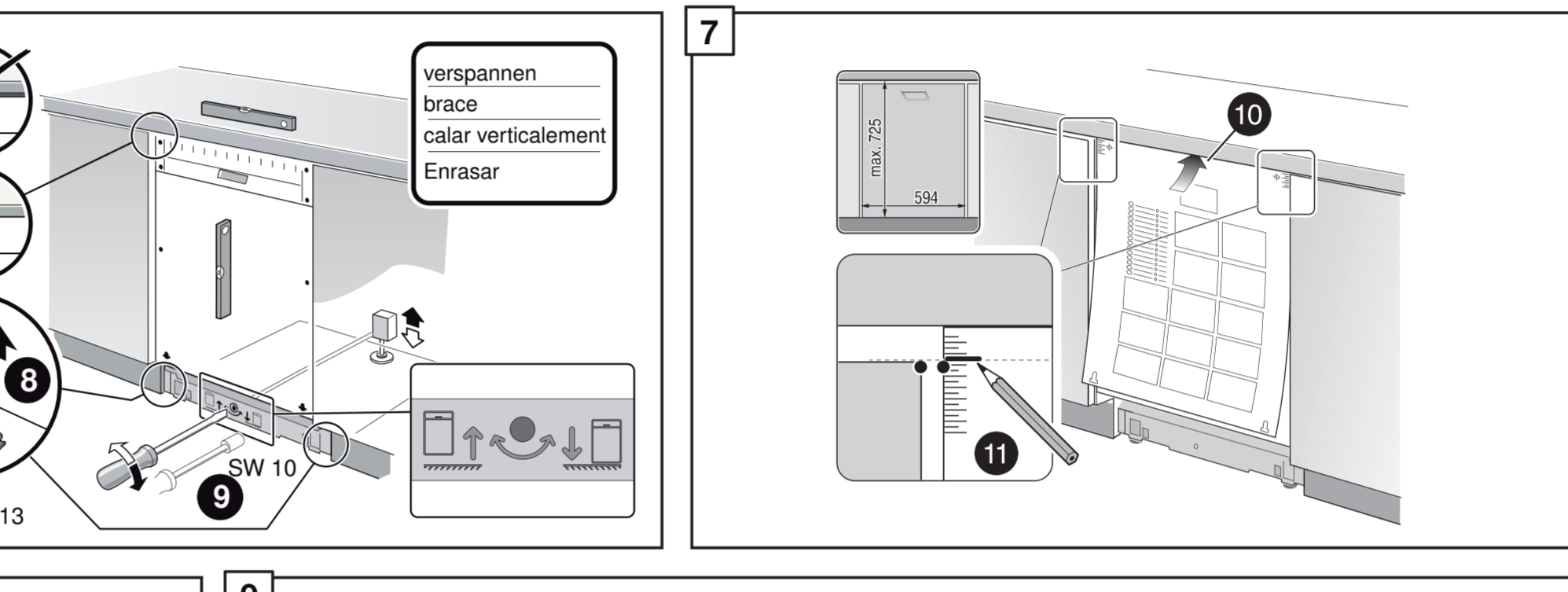
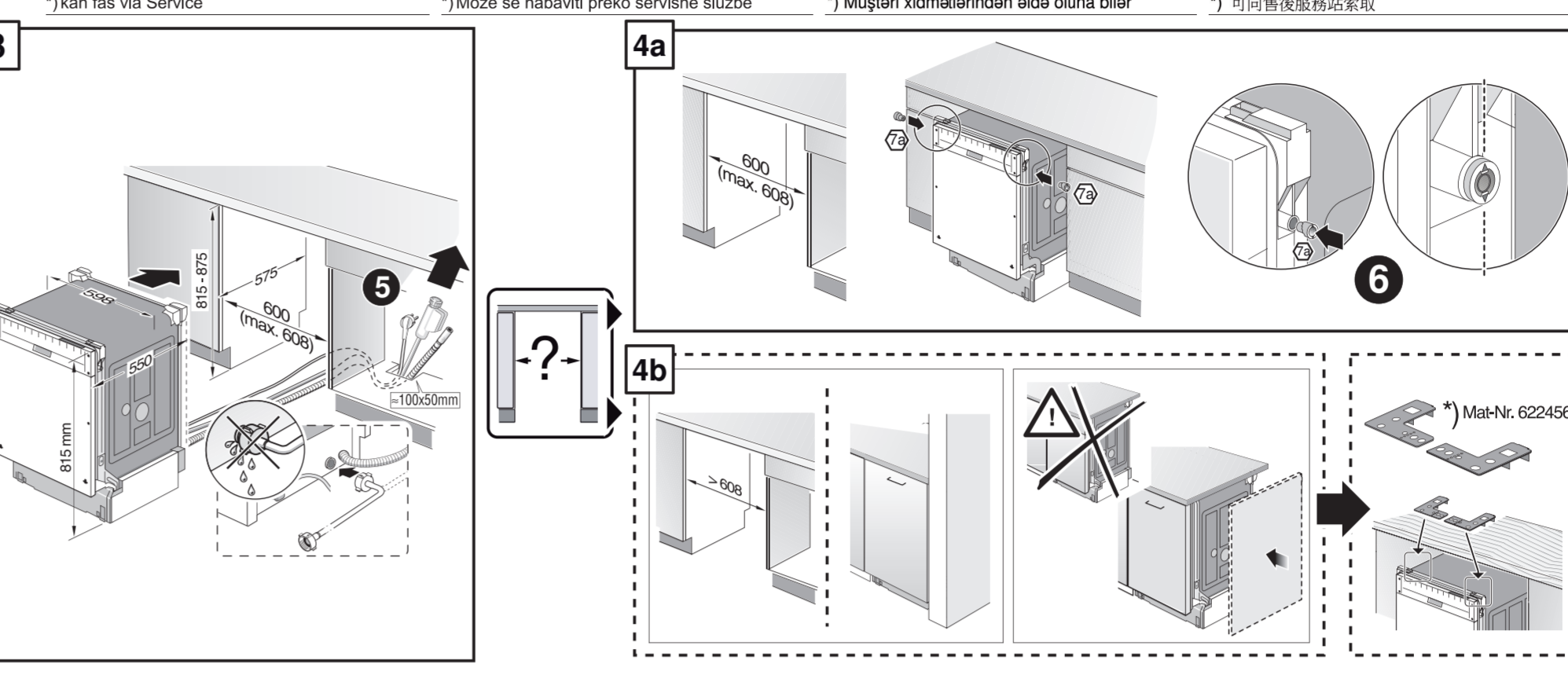
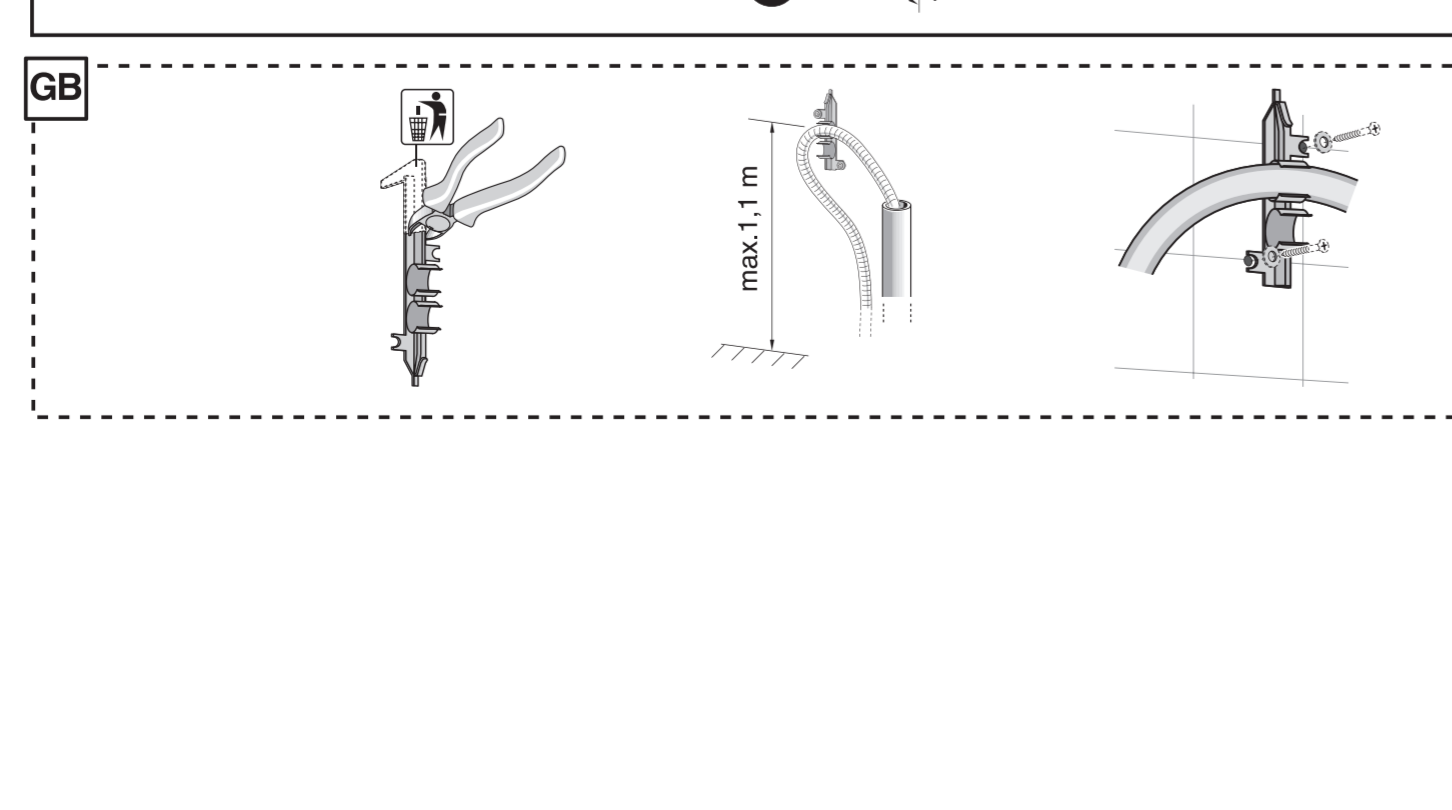
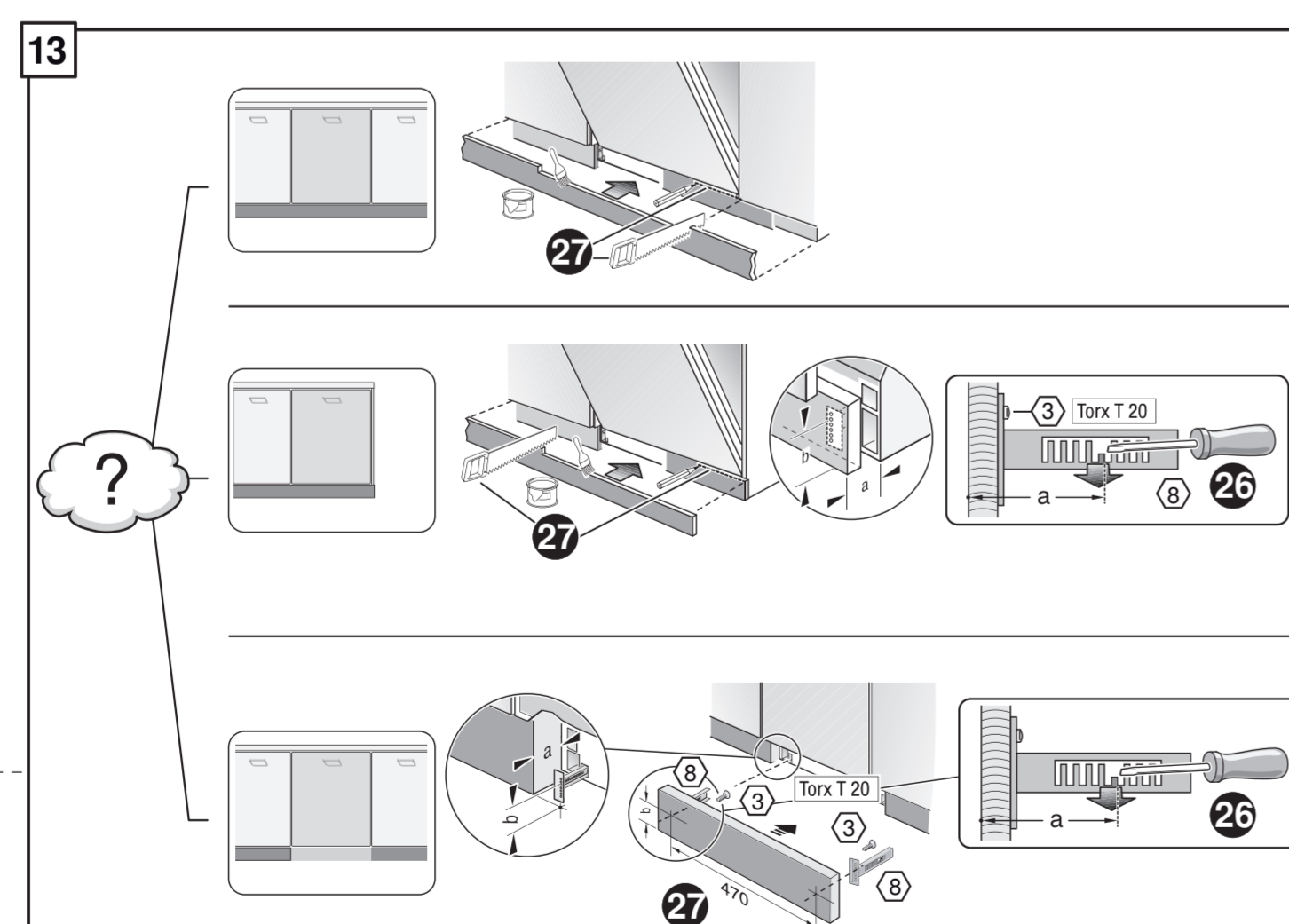
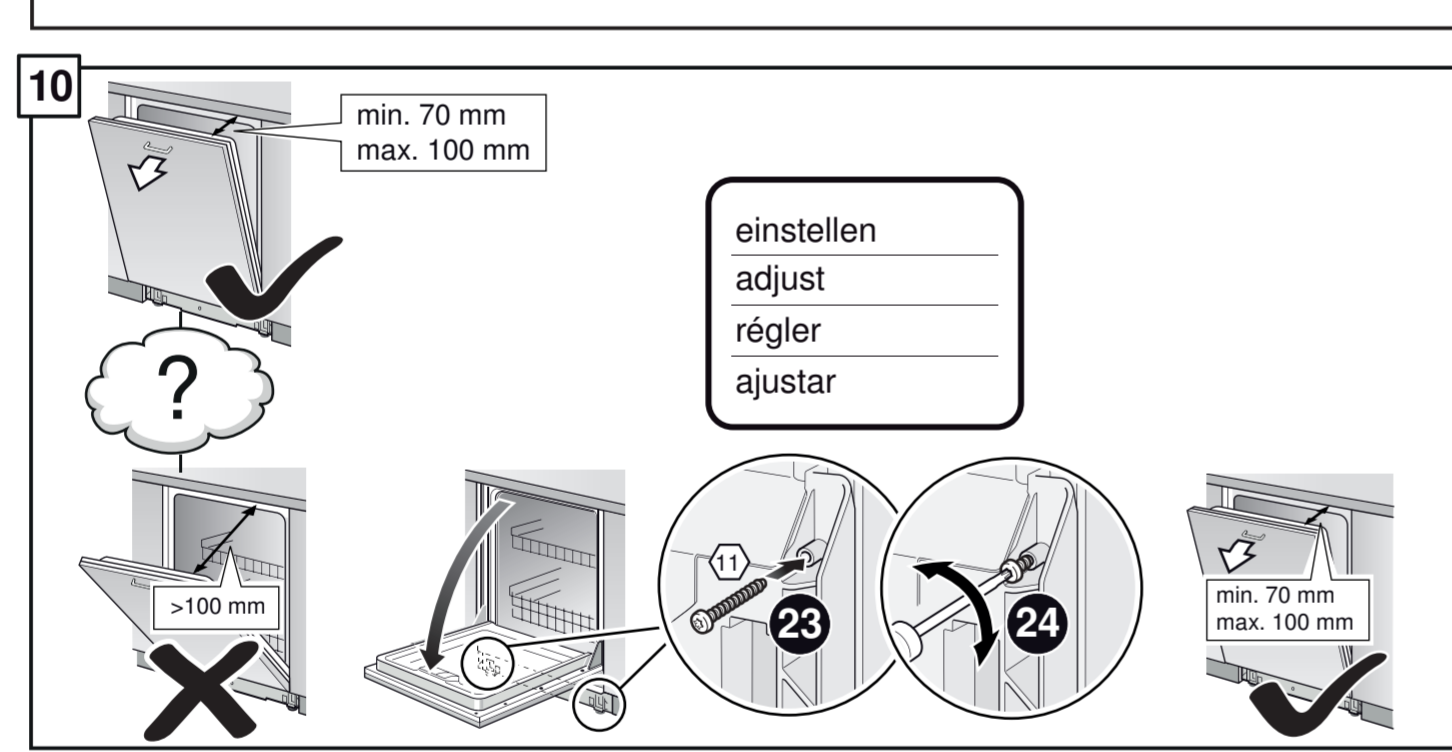
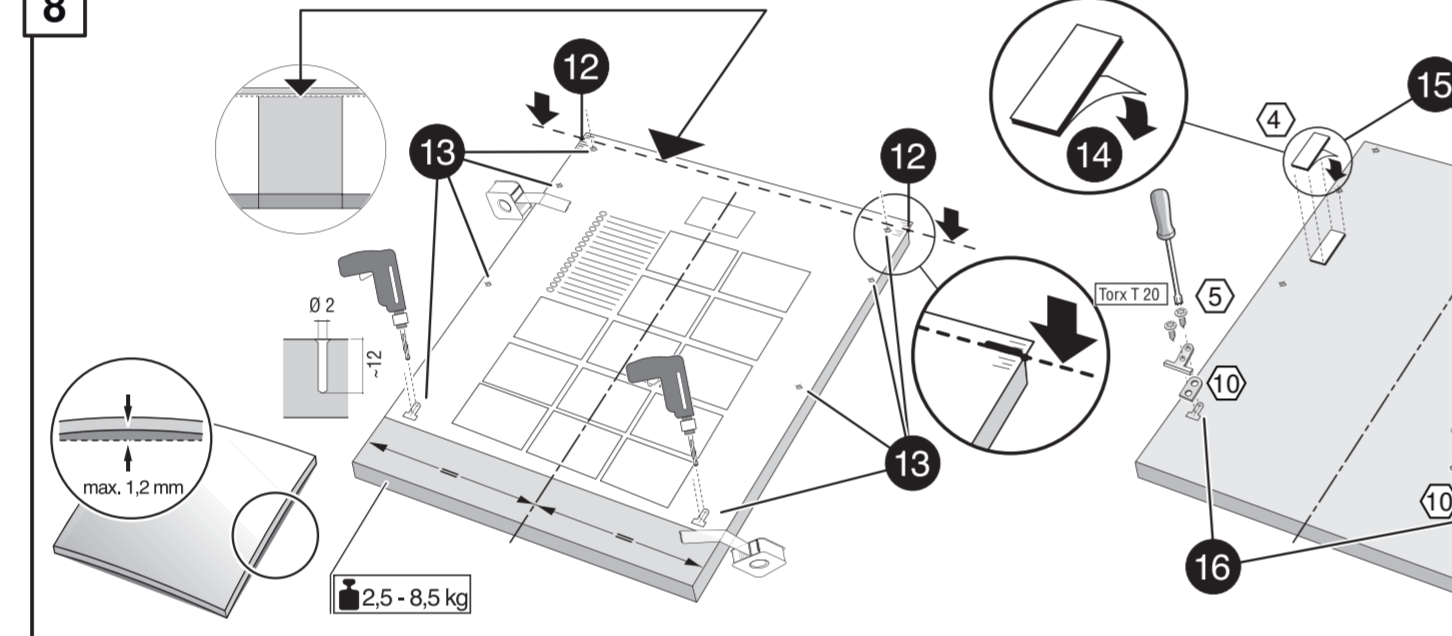
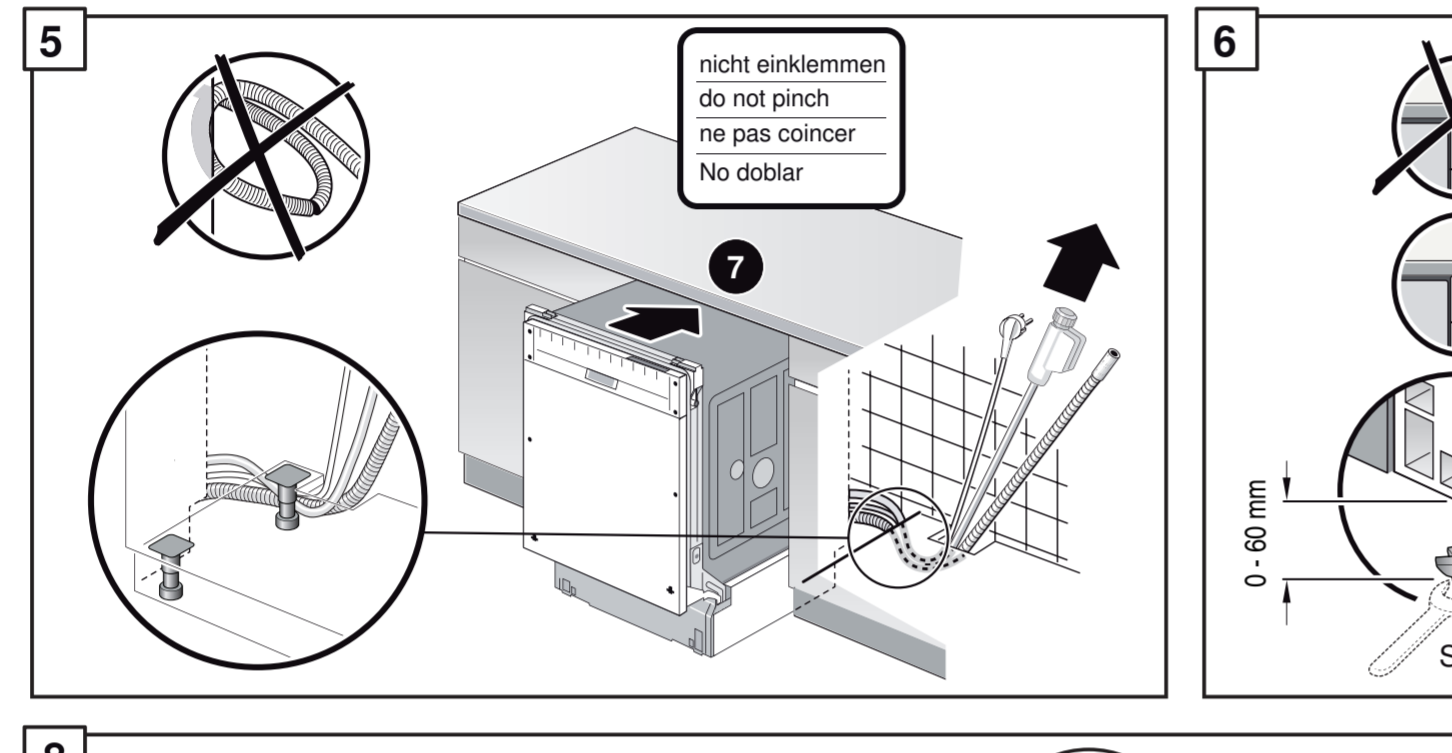
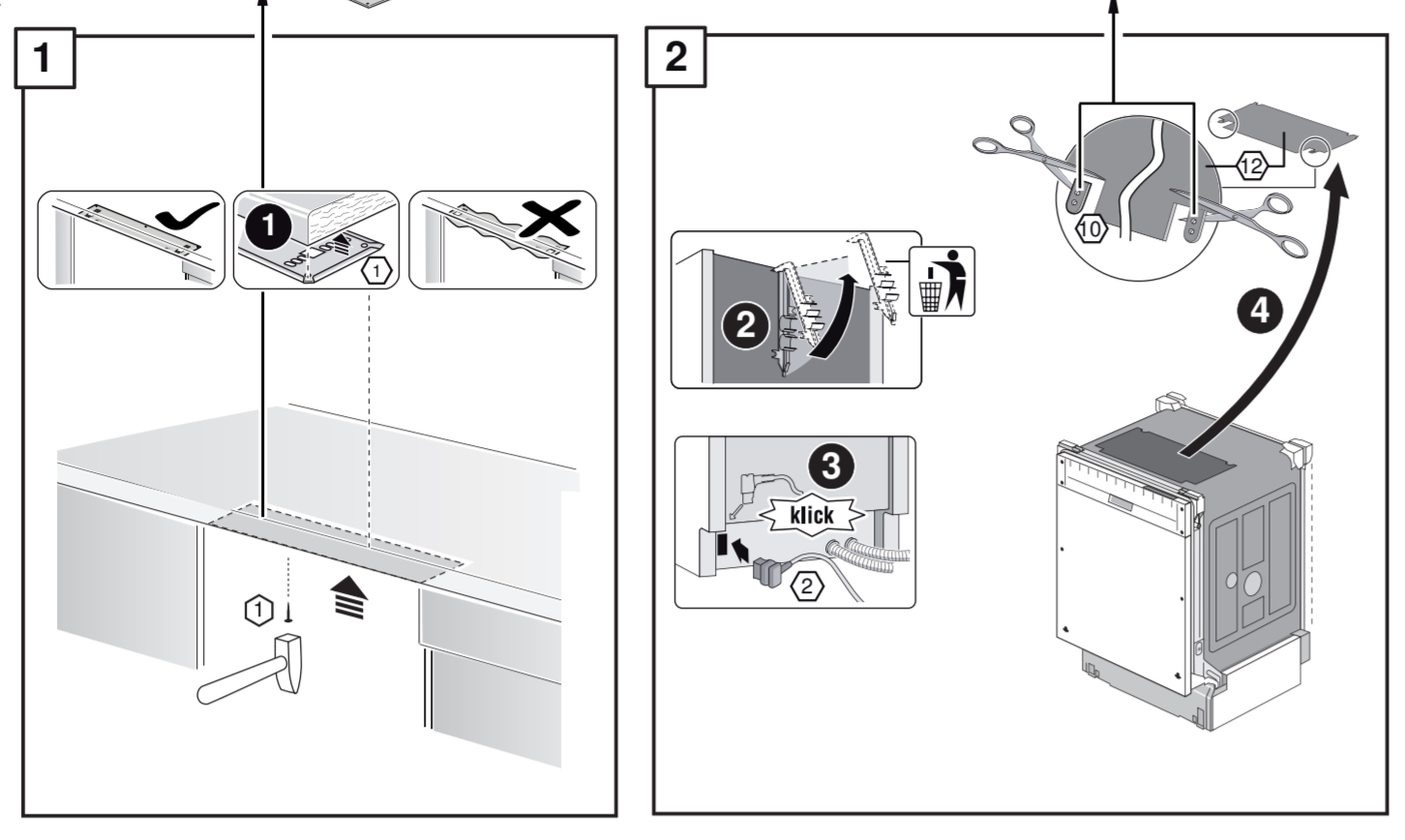
566

9001 209 289 (9801)

GV 640 Voll-I - 81,5 cm - m. GS K.-SW



- | | | | |
|--|--|---|--|
| de Montageanleitung
*) über Kundendienst erhältlich | no Monteringsanvisning
*) fags hos kundeservice | sl Navodilo za montažo
*) Lahko nabavite v servisni službi | uz O'rnatish yo'riqnomasi
*) Lahko nabavite xizmat ko'rsatish markazida mavjud |
| en Installation instructions
*) Available from customer service | da Monteringsvejledning
*) Kan købes hos serviceafdelingen | mk Упатство за монтажа
*) Се добива преку службата за кулувачи | ku ڕێنمایی ئێستێتی
*) ڕێنمایی ئێستێتی لە ئێستێتی ئێستێتی |
| fr Notice de montage
*) Disponible par le biais du service après-vente | fi Asennusohje
*) Saatavissa huoltopalvelusta | hr Uputstvo za montažu
*) Sigurnošet nãpãrmet servisit | ky Үндэстэйгээс хэрэглэх
*) Үндэстэйгээс хэрэглэх |
| nl Montagevoorschrift
*) Tegen meerprijs bij de Servicedienst verkrijgbaar | cs Montážní návod
*) K dispozici přes servisní službu | et Monteerimisjuhend
*) Küsige klientideinduselt | fa راهنمای مونتاژ
*) از مراکز خدمات پس از فروش تهیه فرمایید |
| it Istruzioni per il montaggio
*) Disponibile presso il servizio assistenza clienti | sk Návod na montáž
*) Dostanete v službe zákazníkom | lv Montavimo instrukcija
*) Ji galima gauti klientų aptarnavimo servise | ar تعليمات التركيب
*) يمكن شفاها من مراكز خدمة العملاء |
| es Instrucciones de montaje
*) Se puede adquirir a través del Servicio de Asistencia Técnica Oficial de la marca | pl Instrukcja montażu
*) Do uzyskania w punkcie serwisowym | lt Montażas pamaišba
*) Var saņemot servisa dienestā | tr İnstruksiyonlar
*) Müşteri hizmetlerinden elde oluna bilir |
| pt Instruções de montagem
*) Pode ser adquirido nos nossos Serviços Técnicos | hu Szerelési utasítás
*) A vezérlőgálaton keresztül kapható: | ru Инструкция по монтажу
*) Можно получить в сервисном центре | uk Інструкція з монтажу
*) Можна отримати через сервісний службу |
| el Οδηγίες τοποθέτησης
*) Διατίθενται από την υπηρεσία τεχνικής εξυπηρέτησης πελατών | ro Instrucțiune de montaj
*) Poate fi obținută la serviciul pentru clienți | ukr Інструкція з монтажу
*) Можна отримати через сервісний службу | zh 安裝說明書
*) 可向售後服務站索取 |
| lv Montāžas instrukcija
*) Pieejama klientu apkalpošanas centrā | sr Uputstvo za montažu
*) Može se nabaviti preko servisne službe | ru Инструкция по монтажу
*) Можно получить в сервисном центре | zh 安裝說明書
*) 可向售後服務站索取 |
| et Monteerimisjuhend
*) Küsige klientideinduselt | tr İnstruksiyonlar
*) Müşteri hizmetlerinden elde oluna bilir | ru Инструкция по монтажу
*) Можно получить в сервисном центре | zh 安裝說明書
*) 可向售後服務站索取 |
| uk Інструкція з монтажу
*) Можна отримати через сервісний службу | ru Инструкция по монтажу
*) Можно получить в сервисном центре | ru Инструкция по монтажу
*) Можно получить в сервисном центре | zh 安裝說明書
*) 可向售後服務站索取 |
| ukr Інструкція з монтажу
*) Можна отримати через сервісний службу | ru Инструкция по монтажу
*) Можно получить в сервисном центре | ru Инструкция по монтажу
*) Можно получить в сервисном центре | zh 安裝說明書
*) 可向售後服務站索取 |
| ukr Інструкція з монтажу
*) Можна отримати через сервісний службу | ru Инструкция по монтажу
*) Можно получить в сервисном центре | ru Инструкция по монтажу
*) Можно получить в сервисном центре | zh 安裝說明書
*) 可向售後服務站索取 |
| ukr Інструкція з монтажу
*) Можна отримати через сервісний службу | ru Инструкция по монтажу
*) Можно получить в сервисном центре | ru Инструкция по монтажу
*) Можно получить в сервисном центре | zh 安裝說明書
*) 可向售後服務站索取 |



521

566

9001 209 289 (9801)

GV 640 Voll-I - 81,5 cm - m. GS K.-SW

521

566

9001 209 289 (9801)

GV 640 Voll-I - 81,5 cm - m. GS K.-SW

521

566

9001 209 289 (9801)

GV 640 Voll-I - 81,5 cm - m. GS K.-SW

521

566

9001 209 289 (9801)

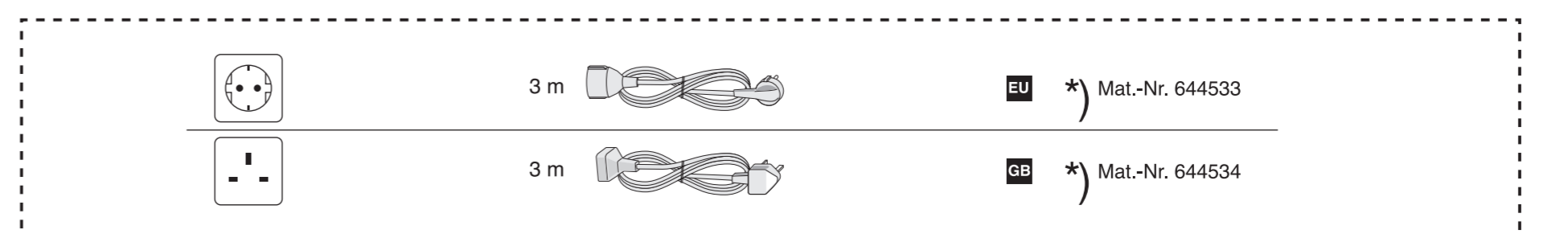
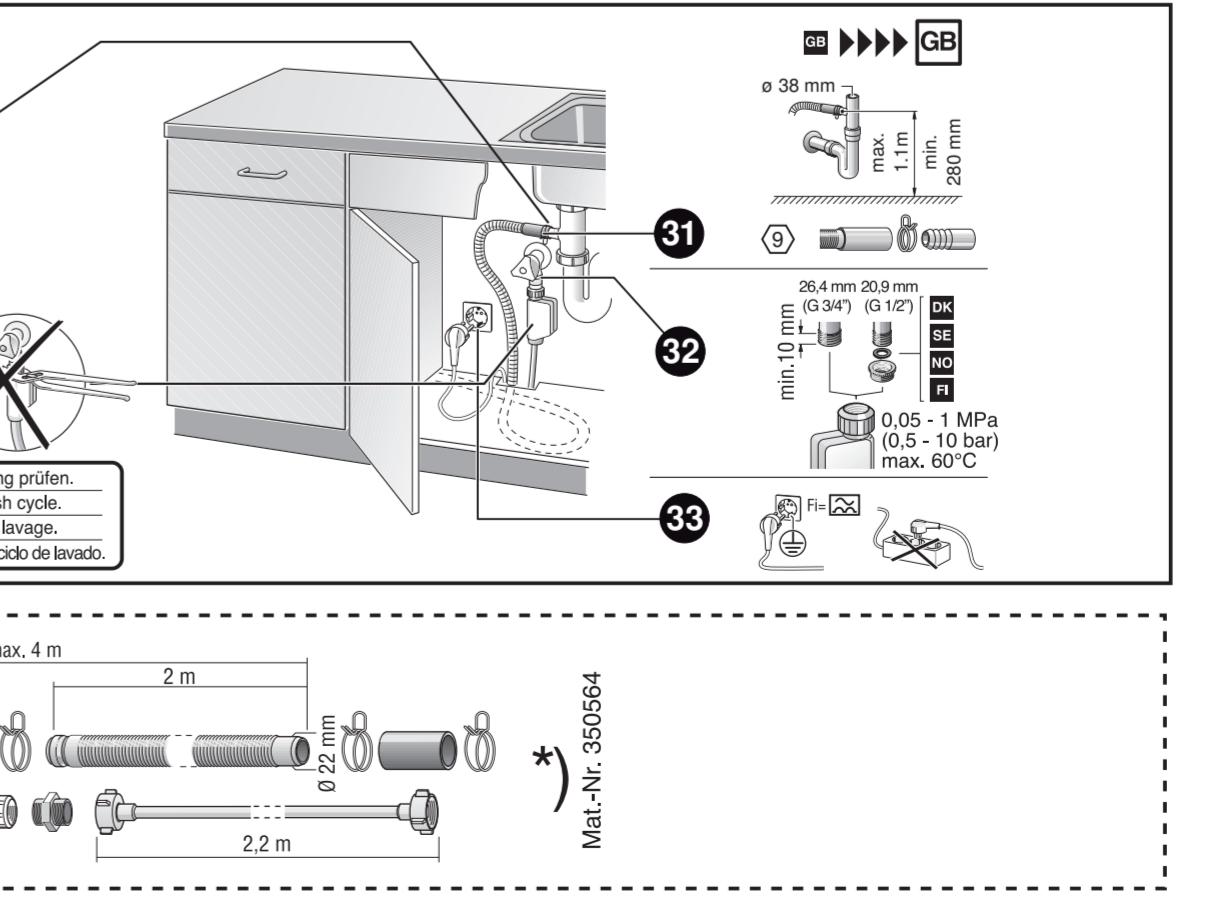
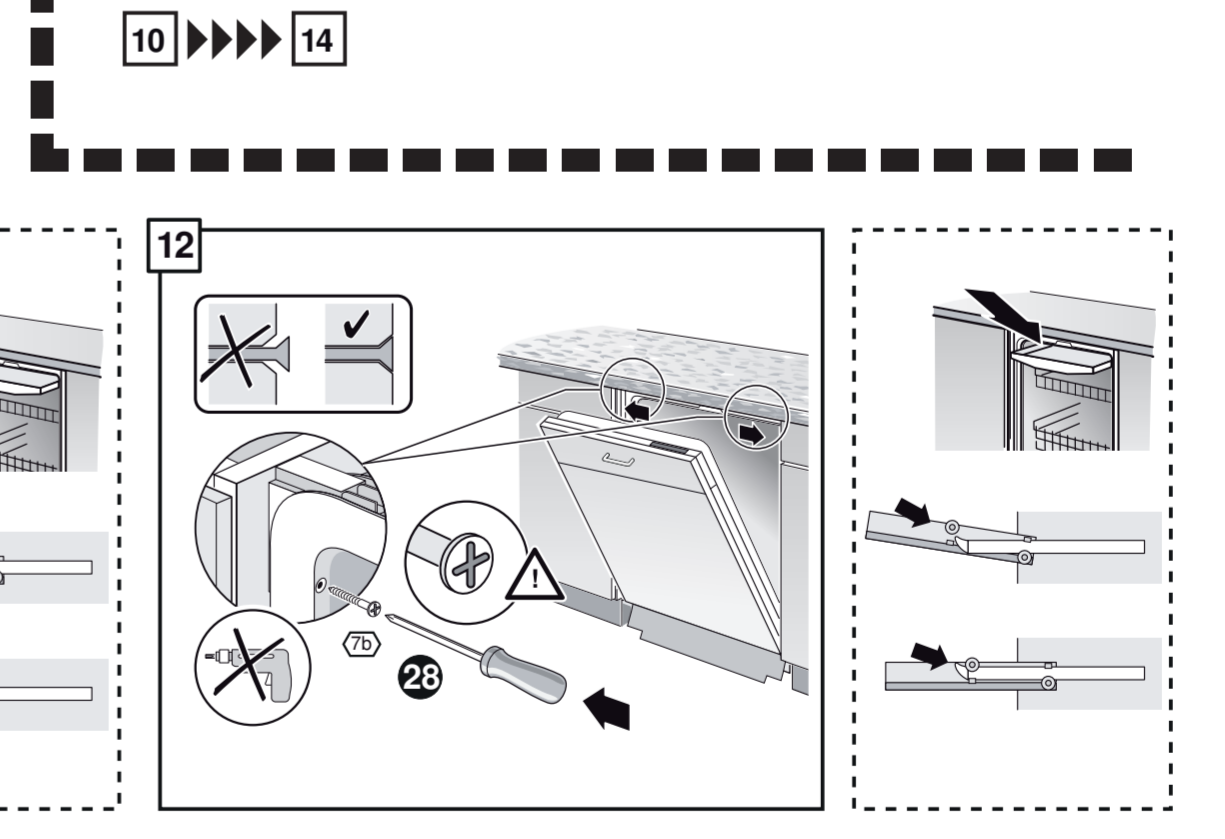
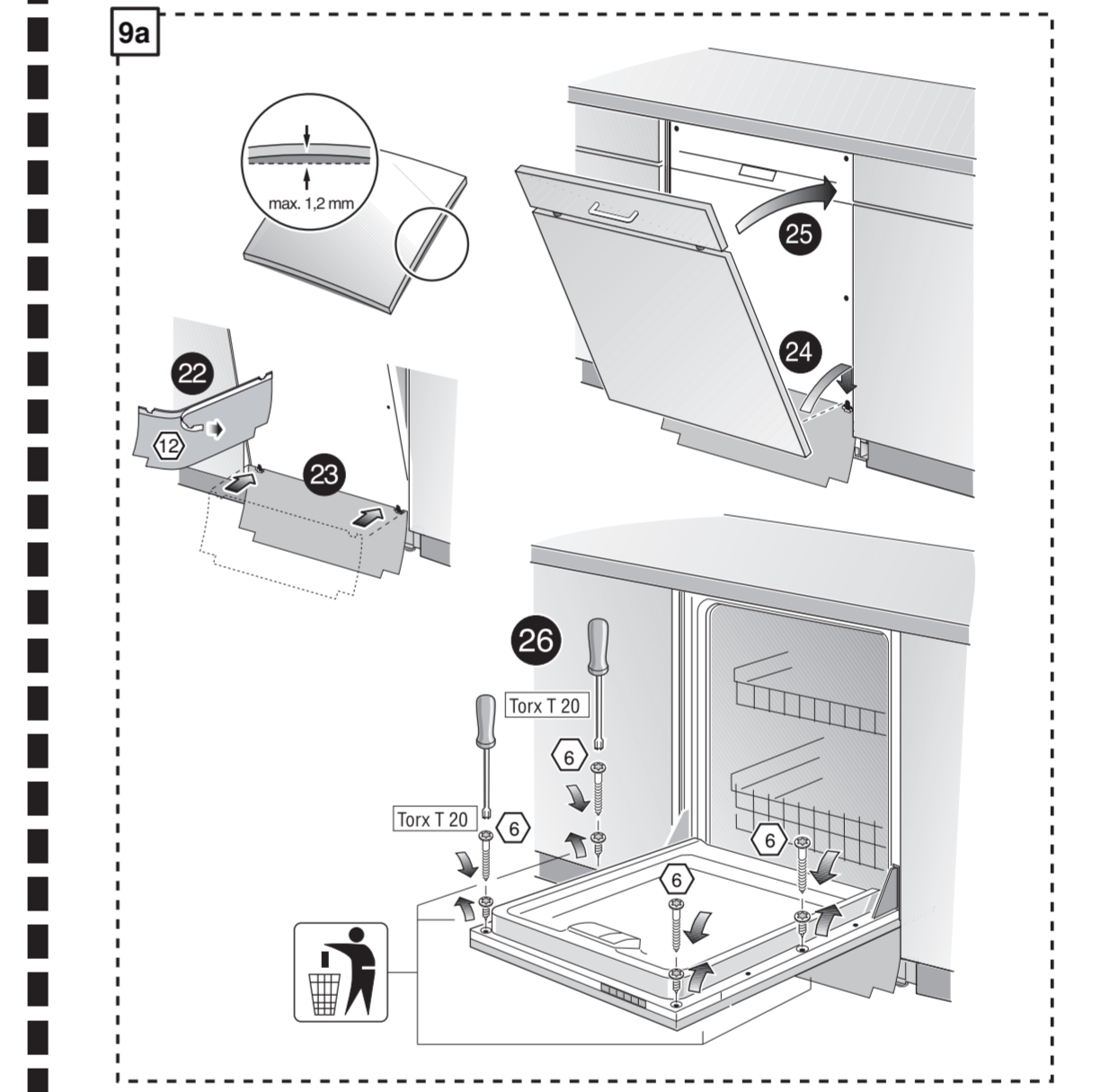
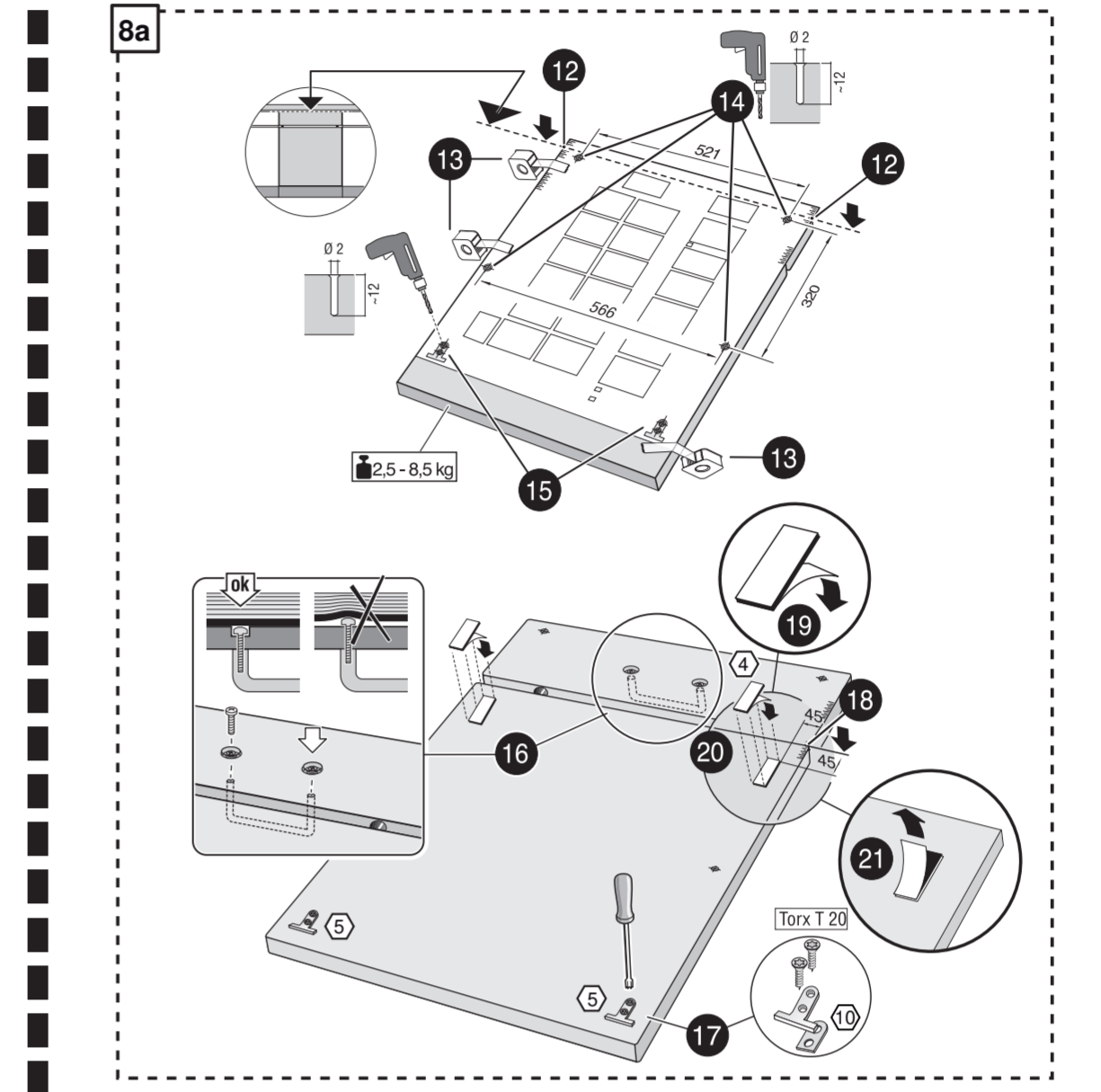
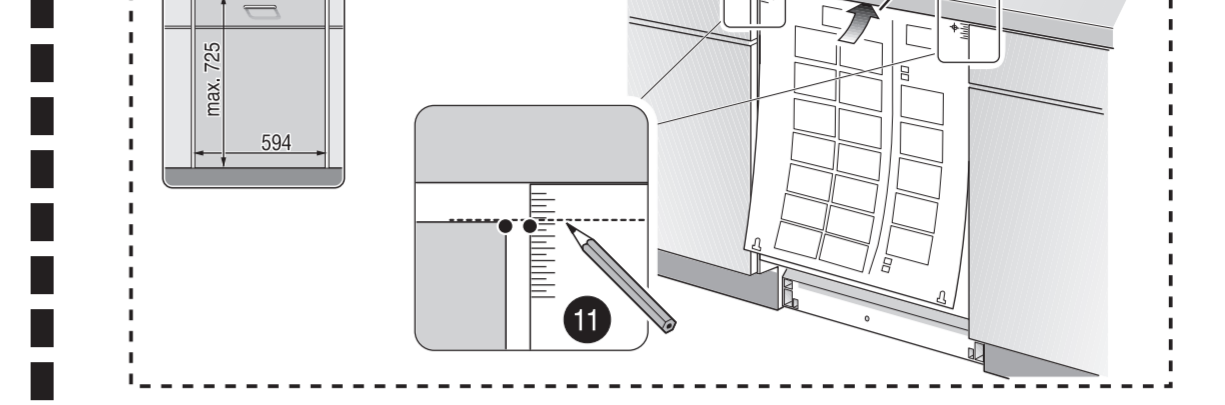
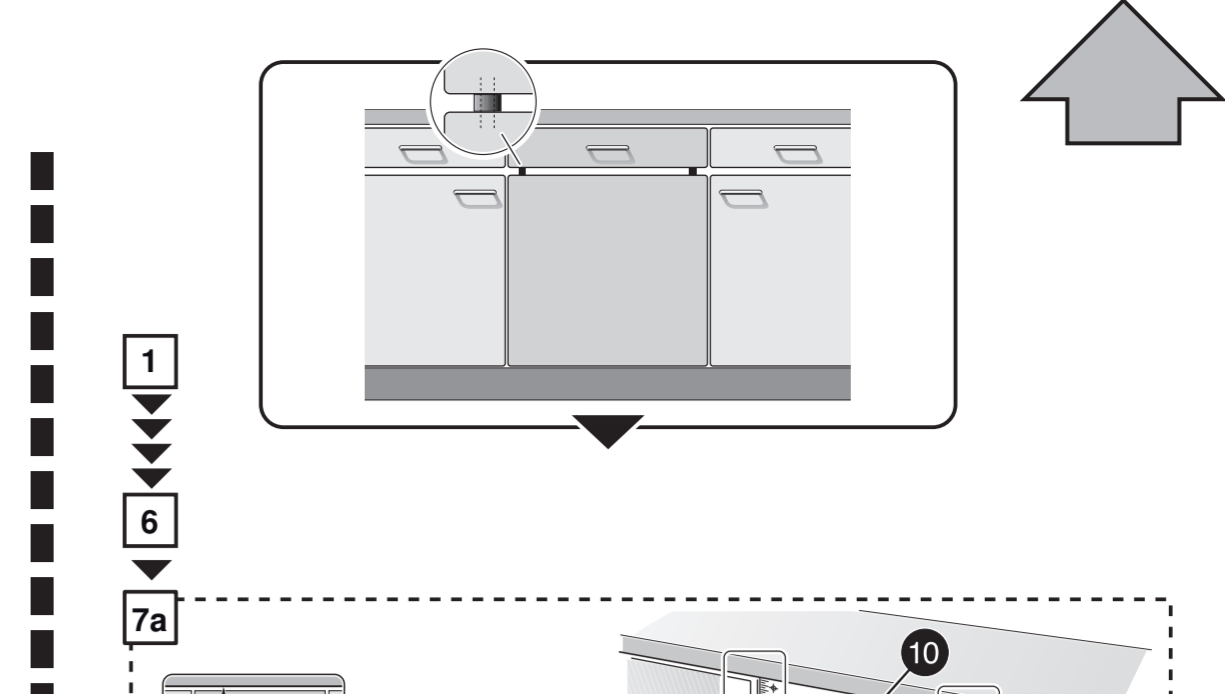
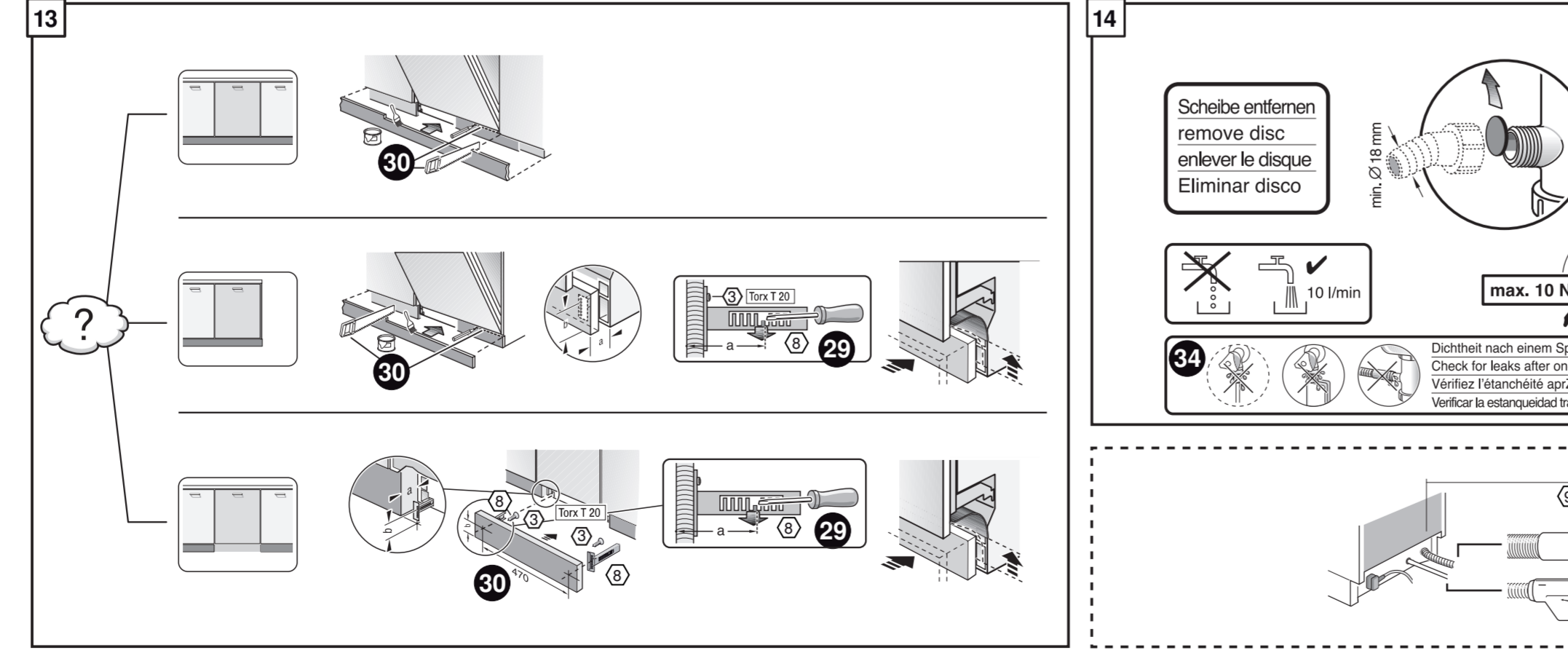
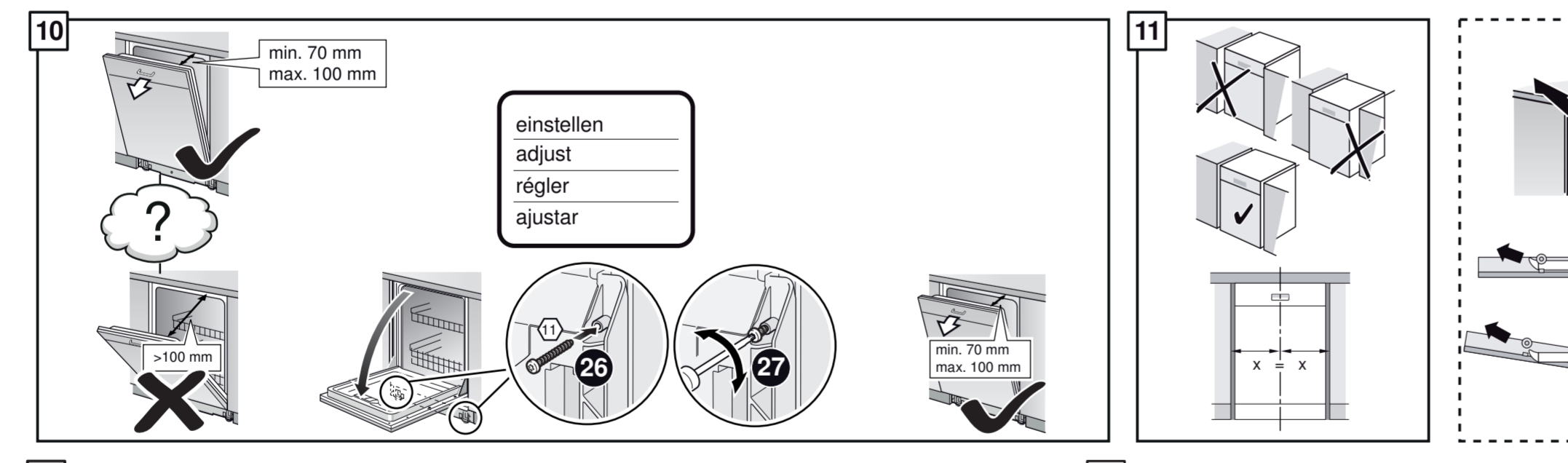
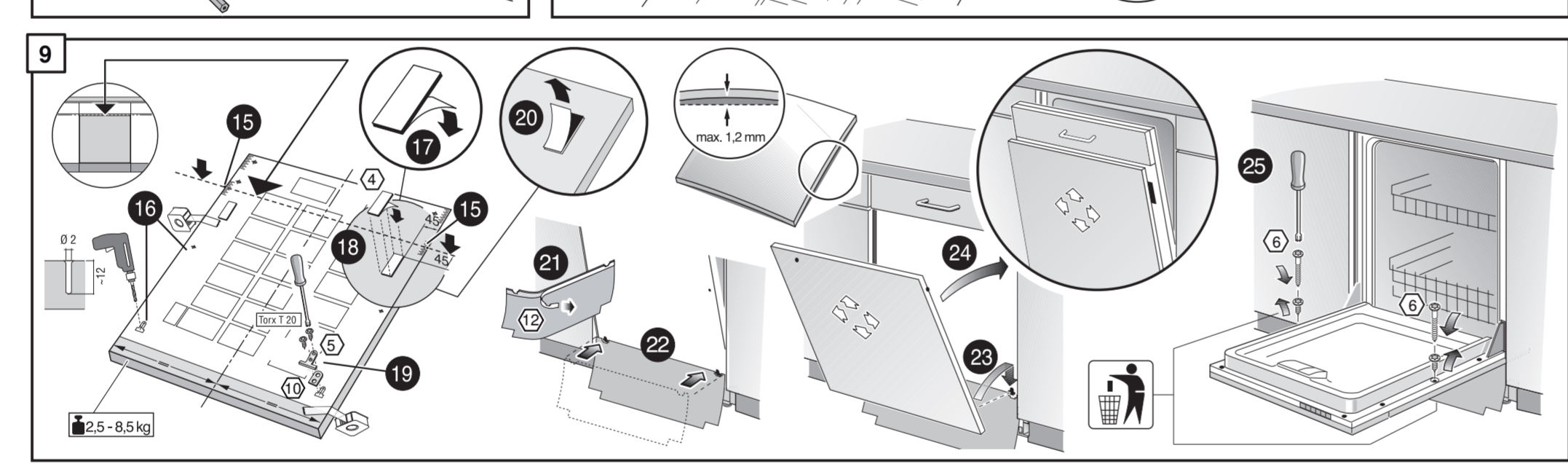
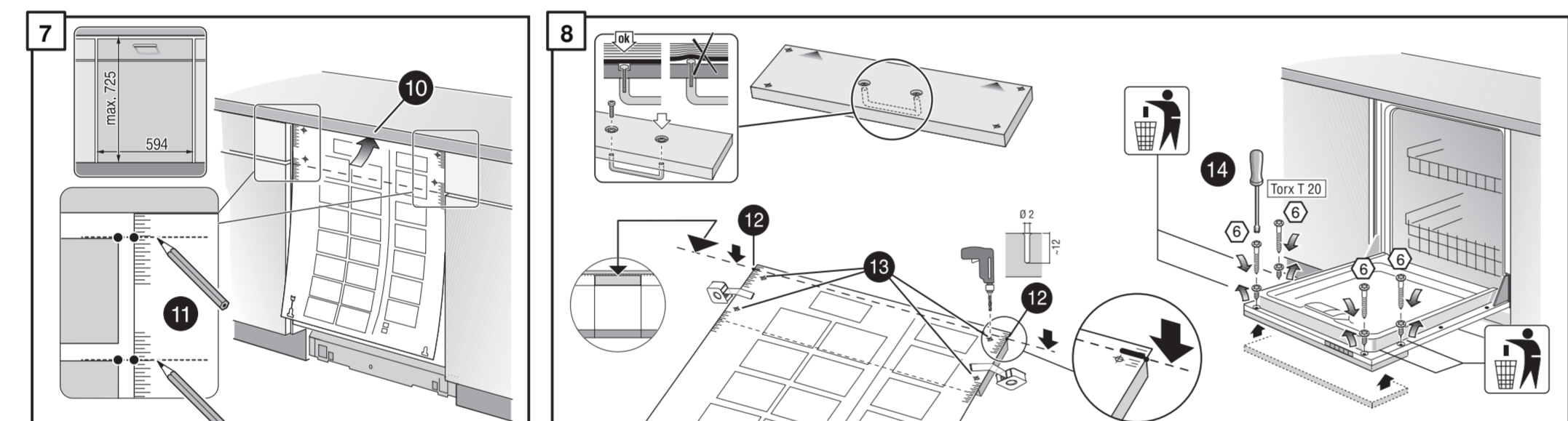
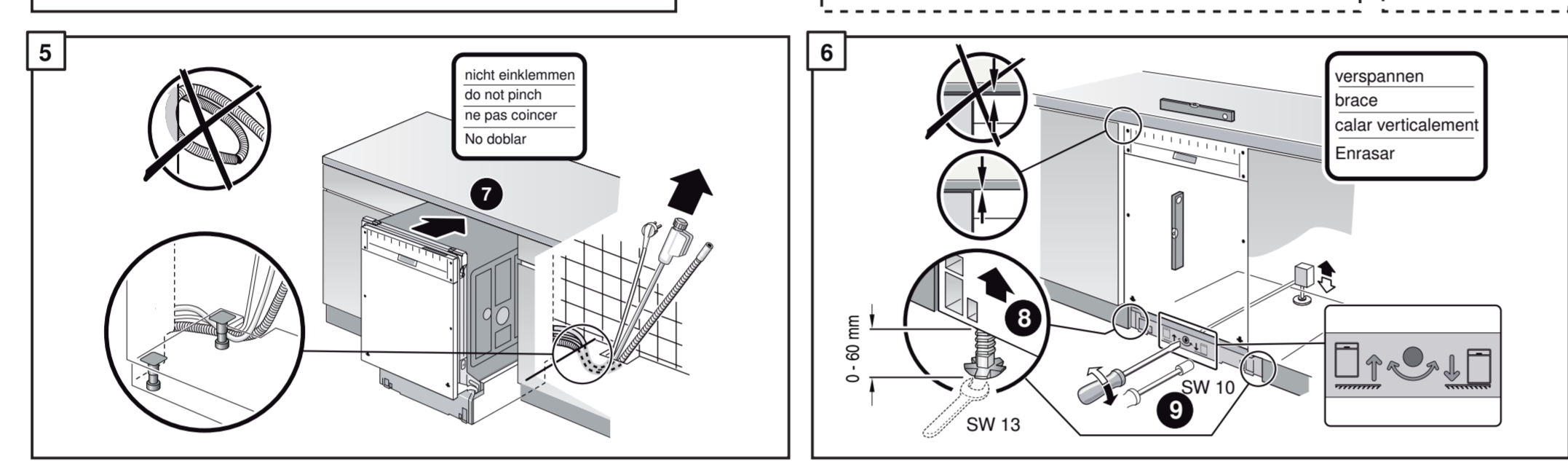
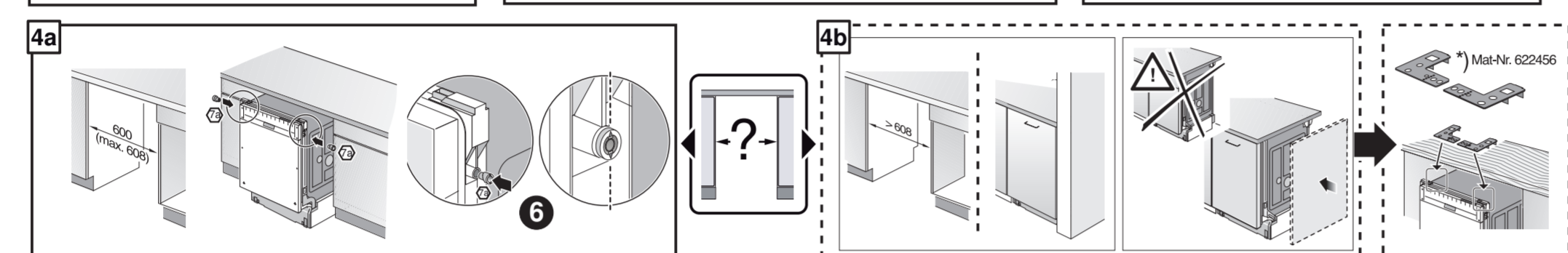
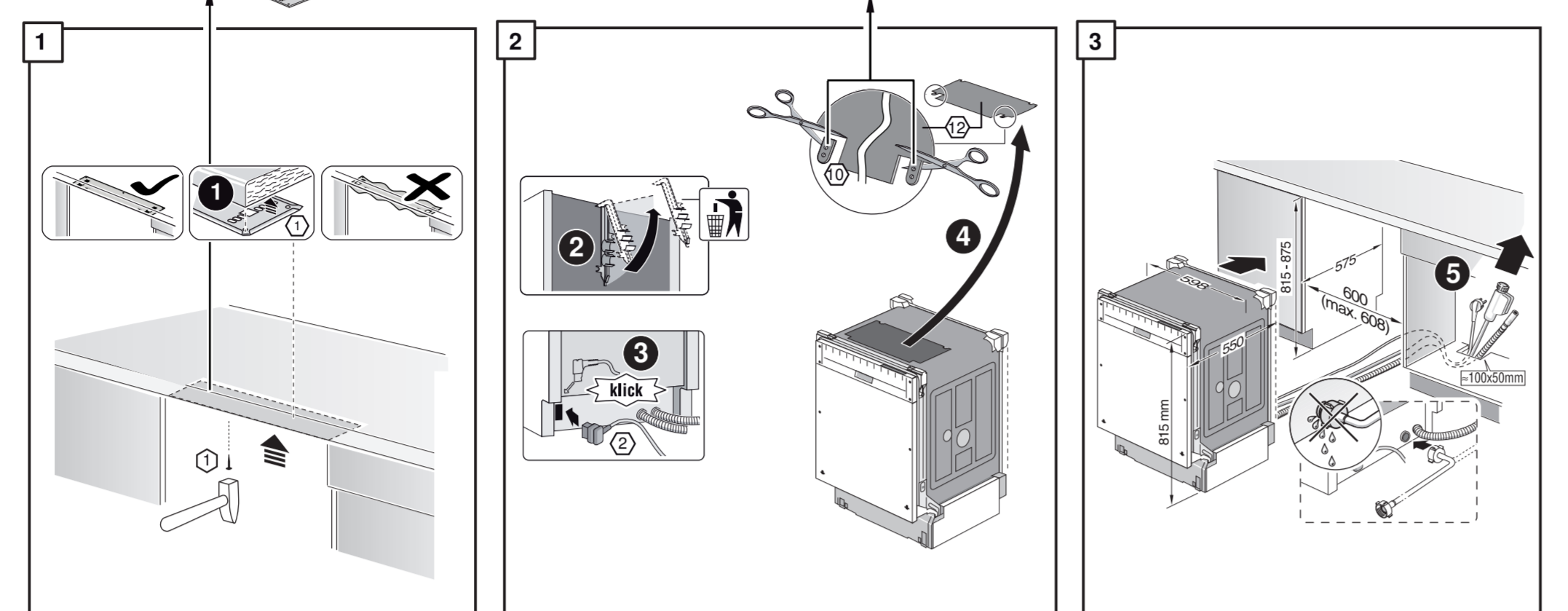
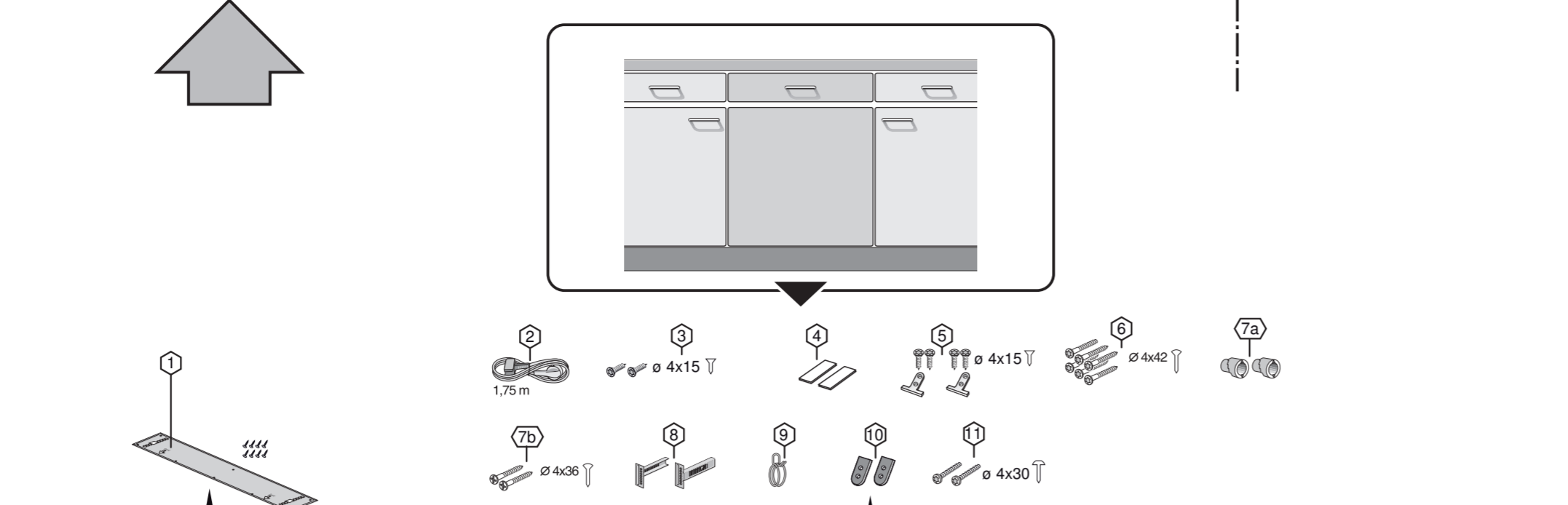
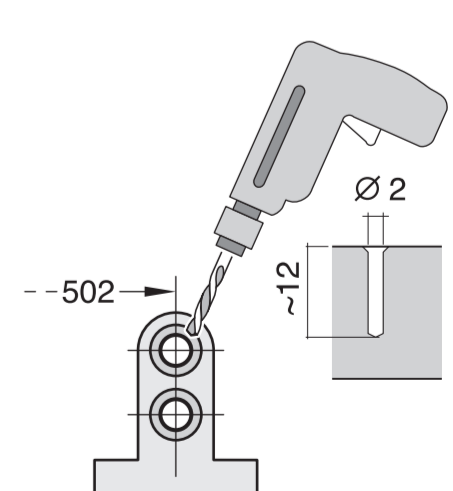
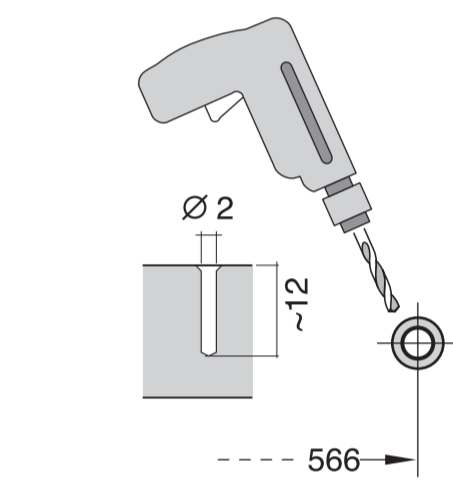
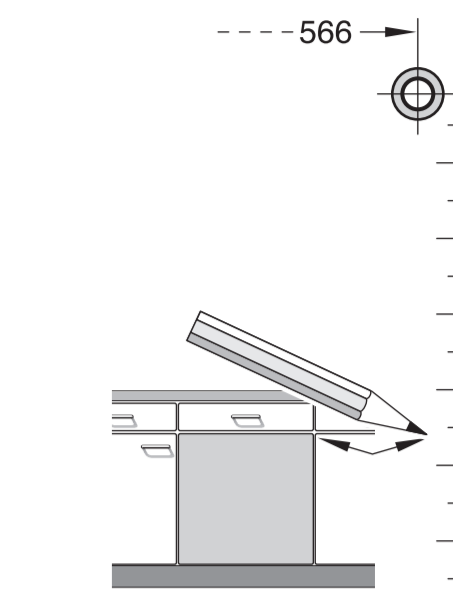
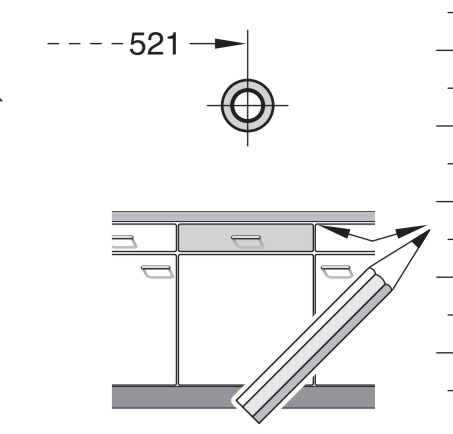
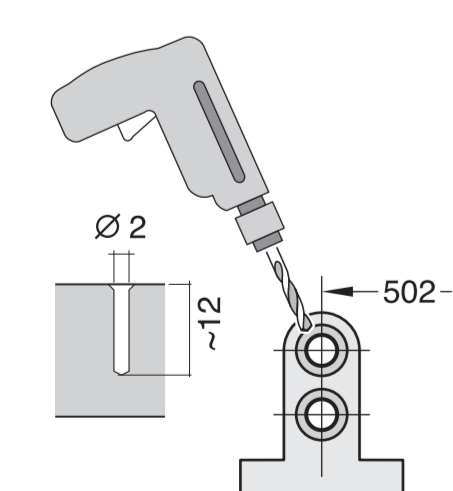
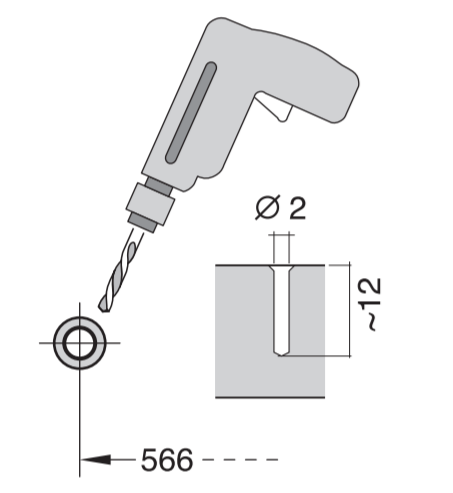
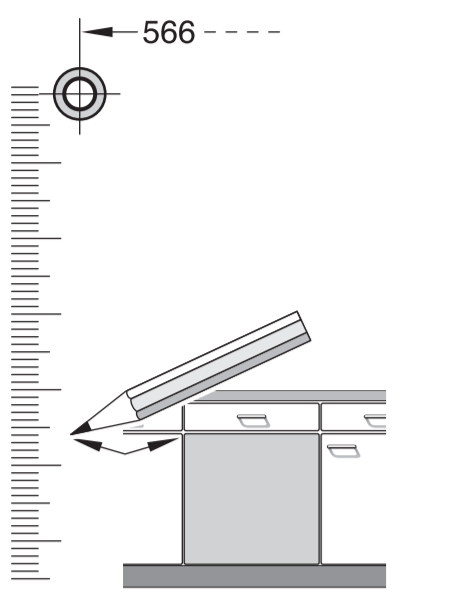
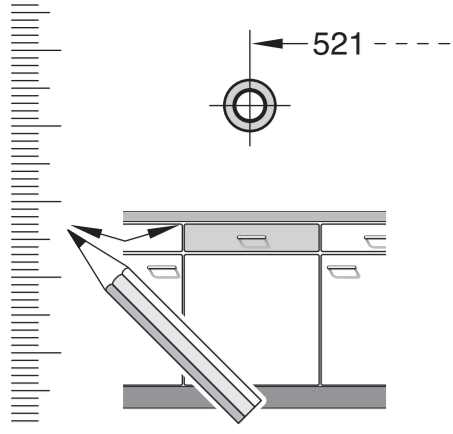
GV 640 Voll-I - 81,5 cm - m. GS K.-SW

521

566

9001 209 289 (9801)

GV 640 Voll-I - 81,5 cm - m. GS K.-SW



nicht einleimen
do not pinch
ne pas coincer
No doblar

verspannen
brace
calar verticalmente
Enrasar

einsetzen
adjust
régler
ajustar

Scheibe entfernen
remove disc
enlever le disque
Eliminar disco

Dichtheit nach einem Spülgang prüfen.
Check for leaks after one wash cycle.
Vérifiez l'étanchéité après un lavage.
Verificar la estanqueidad tras un ciclo de lavado

Mat.-Nr. 350564

EU *) Mat.-Nr. 644533

GB *) Mat.-Nr. 644534