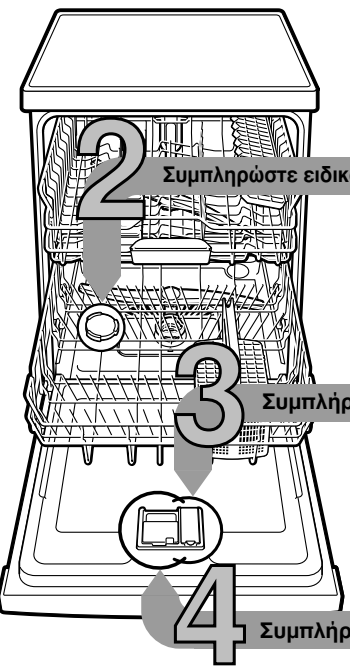


Σύντομες και εύχρηστες:
Ό,τι χρειάζεται το πλυντήριό σας ...
Πριν την πρώτη χρήση διαβάστε ωστόσο τις οδηγίες τοποθέτησης και χρήσης!



1

Ρύθμιση του αποσκληρυντή νερού *

Πληροφορηθείτε την τιμή της σκληρότητας του νερού από την υπηρεσία ύδρευσης και καταχωρήστε την ...

Τιμή σκληρότητας νερού °dH	Εύρος σκληρότητας	mmol/l	Τιμή ρύθμισης
0-6	μαλακό	0-1,1	H:00
7-8	μαλακό	1,2-1,4	H:01
9-10	μέτριο	1,5-1,8	H:02
11-12	μέτριο	1,9-2,1	H:03
13-16	μέτριο	2,2-2,9	H:04
17-21	σκληρό	3,0-3,7	H:05
22-30	σκληρό	3,8-5,4	H:06
31-50	σκληρό	5,5-8,9	H:07

* μόνο πριν από το πρώτο πλύσιμο ή όταν έχει αλλάξει η σκληρότητα του νερού

Γρήγορα και εύκολα ...

και ρύθμιση ως εξής:

- Ανάψτε τον διακόπτη ON/OFF.
Κρατήστε πατημένο το πλήκτρο **Setup 3 sec.** 3 δευτερόλεπτα. Στο πεδίο ενδείξεων εμφανίζεται η εργοστασιακά ρυθμισμένη τιμή H:04 και **Set**
- Με τα πλήκτρα ρύθμισης + - κάντε τη ρύθμιση. Πατήστε το πλήκτρο **Setup 3 sec.** 3 δευτερόλεπτα.
Η τιμή ρύθμισης έχει αποθηκευθεί στο πλυντήριο.

2 Συμπληρώστε ειδικό αλάτι αποσκληρυνσης

Διαλύει τα άλατα ασβεστίου (όχι απαραίτητο στην τιμή ρύθμισης 0!) ...

Για ιδανικό αποτέλεσμα πλυσίματος



Ξεβιδώστε το καπάκι.



Γεμίστε το δοχείο αλατιού με νερό μόνο πριν την πρώτη πλύση.



Ρίχνετε μέσα ειδικό αλάτι (ποτέ απορρυπαντικό!).

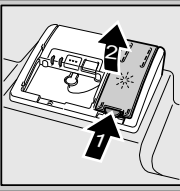


Κλείστε το καπάκι. Πλύνετε αμέσως.

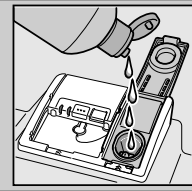
3 Συμπλήρωση λαμπρυντικού

Χαρίζει αστραφτερή γυαλάδα ...

Για ιδανικό στέγνωμα



Πατήστε το σημάδι 1, ανασηκώστε το καπάκι 2.



Συμπληρώστε λαμπρυντικό.



Κλείστε το καπάκι. ΚΛΑΚ!

4 Συμπλήρωση απορρυπαντικού

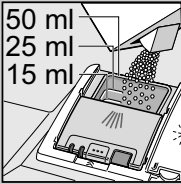
Πολλοί ρύποι, πολύ απορρυπαντικό ...



Ανοίξτε ενδεχομένως το καπάκι (πατήστε το πλήκτρο).



Προσοχή Τα συνδυαστικά προϊόντα δεν είναι κατάλληλα για όλα τα προγράμματα, προσέξτε τις υποδείξεις του κατασκευαστή.



Βάλτε απορρυπαντικό μόνο σε στεγνή θήκη απορρυπαντικού.



Ωθήστε το καπάκι να κλείσει, πιέστε το καπάκι. ΠΛΟΠ!

5

Θέση της συσκευής σε λειτουργία

6

Επιλογή προγράμματος

Γρήγορα, οικονομικά ή εντατικά ...

Πίνακας προγραμμάτων

Σ' αυτόν τον συνοπτικό πίνακα προγραμμάτων δίνεται ο μέγιστος δυνατός αριθμός προγραμμάτων. Τα αντίστοιχα προγράμματα της συσκευής σας θα τα βρείτε στη μετώπη χειρισμού. Τα στοιχεία μέτρησης των προγραμμάτων βασίζονται σε μετρήσεις που έχουν γίνει στο εργοστάσιο σύμφωνα με το Ευρωπαϊκό Πρότυπο EN 50242. Οι τιμές κατανάλωσης εξαρτώνται από την επιλογή προγράμματος και τις πρόσθετες λειτουργίες. Με απενεργοποιημένη παροχή λαμπρυντικού ή σε έλλειψη λαμπρυντικού αλλάζει η διάρκεια λειτουργίας.

* μισή τυποποιημένη φόρτωση

** Πρόγραμμα κατάλληλο για τη νύχτα: παρατεταμένη διάρκεια, όμως σχεδόν αθόρυβο.

	Εντατικό 70°	Auto 45° / 65°	Οικονομικό 50°	Αθόρυβο ** 50°	Ποτήρια 40°	65°	Γρήγορο 65°	Γρήγορο 45°	Πρόπλυση	Αυτοκαθαρισμός
Εντατικό	70°	45° / 65°	50°	50°	40°	65°	65°	45°	Πρόπλυση	Αυτοκαθαρισμός
Διάρκεια σε ώρες : λεπτά	2:05 - 2:15	1:30 - 2:40	3:15	4:00	1:25 - 1:35	1:00	1:00	0:35 *	0:15	1:30
Κατανάλωση ρεύματος σε kWh	1,20 - 1,40	0,85 - 1,35	0,90 - 0,93	1,00 - 1,04	0,80 - 0,85	1,30	1,30	0,80	0,05	0,90 - 1,06
Κατανάλωση νερού σε λίτρα	11 - 14	5 - 16	6,5	6,5	11 - 14	10	10	10	4	9,5 - 12,5

Διάρκεια σε ώρες : λεπτά	2:05 - 2:15	1:30 - 2:40	3:15	4:00	1:25 - 1:35	1:00	1:00	0:35 *	0:15	1:30
Κατανάλωση ρεύματος σε kWh	1,20 - 1,40	0,85 - 1,35	0,90 - 0,93	1,00 - 1,04	0,80 - 0,85	1,30	1,30	0,80	0,05	0,90 - 1,06
Κατανάλωση νερού σε λίτρα	11 - 14	5 - 16	6,5	6,5	11 - 14	10	10	10	4	9,5 - 12,5

Την περιγραφή πιθανών πρόσθετων λειτουργιών τη βρίσκετε στις οδηγίες της συσκευής σας.



Έναρξη προγράμματος Έναρξη ...

7

Θέση της συσκευής εκτός λειτουργίας Όλα πεντακάθαρα ...

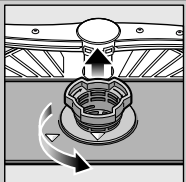
8

Συντήρηση και φροντίδα

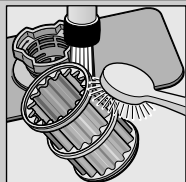
Για τέλεια αποτελέσματα πλυσίματος ...

Καθαρισμός αντλίας απόνερων

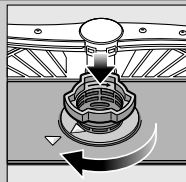
Φίλτρα
... Έλεγχος, ενδεχομένως καθαρισμός



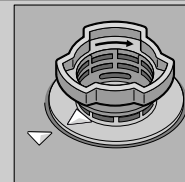
Στρέψτε τον κύλινδρο φίλτρου, βγάλτε το σύστημα φίλτρων ...



Ξεπλύντε κάτω από τρεχούμενο νερό ...



τοποθετήστε ...



βιδώστε το σύστημα φίλτρων. **ΠΡΟΣΞΕΤΕ ΤΟ ΣΗΜΑΔΙ!**

- Τραβήξτε το φιλς από την πρίζα.
- Αφαιρέστε τα φίλτρα και αντλήστε το νερό με κάποιο σκεύος.
- Ανασηκώστε το καπάκι (A)
- Ελέγξτε την περιοχή της πεταλούδας για ξένα σώματα.
- Κλείστε το καπάκι, πιέζοντάς τα να κουμπώσει αισθητά (B)
- Τοποθετήστε τα φίλτρα.

Εκτοξευτήρες νερού
... Απομακρύνετε τυχόν ρύπους/επικαθίσεις αλάτων που έχουν βουλώσει τα μπεκ



Τραβήξτε τον κάτω βραχίονα προς τα πάνω ...



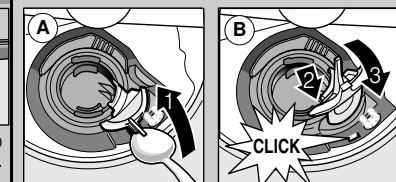
Ξεβιδώστε τον πάνω βραχίονα ...



καθαρίστε τα μπεκ εκτόξευσης νερού κάτω από τρεχούμενο νερό (ενδεχομένως με οδοντογλυφίδα) ...



βιδώστε τον πάνω βραχίονα ...



Πώς θα αντιμετωπίσετε μικροβλάβες ...

... Η αντιμετώπιση των προβλημάτων από εσάς αξίζει τον κόπο!

Περαιτέρω υποδείξεις θα βρείτε στις οδηγίες χρήσης

Βλάβη	Πιθανές αιτίες	Αντιμετώπιση
Η ένδειξη "E:18"/"❌" ανάβει *	Η μπαταρία παροχής νερού είναι μπλοκαρισμένη ή βουλωμένη από άλατα	<ul style="list-style-type: none"> ▶ Ανοίξτε την μπαταρία. ▶ 1. Ξεβιδώστε τη σύνδεση νερού. ▶ 2. Καθαρίστε το φίλτρο στη σύνδεση νερού. ▶ 3. Η ποσότητα ροής πρέπει με ανοιχτή την παροχή νερού να ανέρχεται σε τουλάχιστον 10 l/min. Σε μικρότερη ποσότητα ροής πρέπει να αλλάξει η μπαταρία. ▶ Ξεσακίστε τον εύκαμπο σωλήνα παροχής νερού.
Η ένδειξη "E:22"	Φίλτρα λερωμένα ή βουλωμένα	<ul style="list-style-type: none"> ▶ Καθαρίστε τα φίλτρα (βλ. ανωτέρω).
Οι ενδείξεις "E:24" και "❌" ανάβουν*	Ο εύκαμπος σωλήνας αποχέτευσης είναι φραγμένος ή διπλωμένος Το καπάκι της αντλίας απόνερων δεν είναι συναρμολογημένο	<ul style="list-style-type: none"> ▶ Εγκαταστήστε τον εύκαμπο σωλήνα απόνερων χωρίς να είναι τσακισμένος. ▶ Συναρμολογήστε το καπάκι (βλ. πάνω).
Οι ενδείξεις "E:25" και "❌" ανάβουν*	Η αντλία απόνερων είναι μπλοκαρισμένη	<ul style="list-style-type: none"> ▶ Καθαρίστε την αντλία απόνερων (βλ. ανωτέρω).
Άλλη ένδειξη σφάλματος "E:XX" αναμμένη	Τεχνική βλάβη στη συσκευή	<ul style="list-style-type: none"> ▶ Καλέστε την υπηρεσία τεχνικής εξυπηρέτησης πελατών του εργοστασίου (αναφέρετε την ένδειξη σφάλματος). ▶ Βγάλτε το φιλς της συσκευής από την πρίζα.
Κατάλοιπα νερού στη συσκευή	Το πρόγραμμα δεν έχει λήξει ακόμα	<ul style="list-style-type: none"> ▶ Κλείστε τη συσκευή και ανάψτε την ή αντίστοιχα διακόψτε το πρόγραμμα (βλ. Διακοπή προγράμματος).
Σκουριά στα μαχαιροπήρουνα	Τα μαχαιροπήρουνα δεν είναι ανθεκτικά έναντι σχηματισμού σκουριάς Οι σκληρές λεπίδες μαχαιριών είναι πιο ευαίσθητες Ξένη σκουριά	<ul style="list-style-type: none"> ▶ Χρησιμοποιείτε μαχαιροπήρουνα ανθεκτικά στο πλύσιμο στο πλυντήριο. ▶ Μην πλένετε ποτέ στη συσκευή μέρη που σκουριάζουν.

Βλάβη	Πιθανές αιτίες	Αντιμετώπιση
Τα σκεύη δεν είναι καθαρά	Τα σκεύη ακουμπούν μεταξύ τους ή βρίσκονται το ένα πάνω στο άλλο	<ul style="list-style-type: none"> ▶ Τοποθετείτε τα σκεύη μεμονωμένα, αποφεύγετε σημεία επαφής.
Άμμος ή κοκκώδη κατάλοιπα πάνω στα σκεύη	Πολύ λίγο απορρυπαντικό Επιλέχθηκε ακατάλληλο πρόγραμμα Βουλωμένα τα μπεκ στους εκτοξευτήρες νερού Φίλτρα λερωμένα, μη σωστά τοποθετημένα Μπλοκαρισμένοι εκτοξευτήρες νερού	<ul style="list-style-type: none"> ▶ Προσέξτε τα στοιχεία του παρασκευαστή (απορρυπαντικό). ▶ Επιλέξτε ισχυρότερο πρόγραμμα. ▶ Καθαρίστε τους εκτοξευτήρες νερού (βλ. άνω). ▶ Καθαρίστε τα φίλτρα (βλ. ανωτέρω). ▶ Τοποθετείτε τα σκεύη έτσι, ώστε οι εκτοξευτήρες νερού να μπορούν να περιστρέφονται ελεύθερα.
Λεκέδες και ραβδώσεις	Πολύ υψηλή/Πολύ χαμηλή δόση λαμπρυντικού	<ul style="list-style-type: none"> ▶ Σε περίπτωση ραβδώσεων: Μειώστε τη δόση. ▶ Σε περίπτωση λεκέδων νερού ή αλάτων: Αυξήστε τη δόση.
Τα σκεύη δεν είναι στεγνά	Λαμπρυντικό	<ul style="list-style-type: none"> ▶ Αυξήστε τη δόσολογία. ▶ Αλλάξτε το προϊόν. ▶ Χρησιμοποιήστε λαμπρυντικό.
Γαλακτώδεις επικαθίσεις στα σκεύη (φεύγουν)	Το συνδυαστικό απορρυπαντικό που χρησιμοποιήθηκε έχει κακή απόδοση στεγνώματος Ρύθμιση συσκευής	<ul style="list-style-type: none"> ▶ Ενεργοποιήστε το εντατικό στέγνωμα (ανάλογα με το μοντέλο). ▶ Ρυθμίστε σωστά τον αποσκληρυντή νερού.
Γαλακτώδεις επικαθίσεις, τα ποτήρια έχουν θαμπά σημεία/είναι θαλά (η θολότητα δεν απομακρύνεται)	Ο αποσκληρυντής νερού δεν είναι σωστά ρυθμισμένος Έλλειψη αλατιού αποσκληρυνσης	<ul style="list-style-type: none"> ▶ Συμπληρώστε ειδικό αλάτι αποσκληρυνσης.
Χρωματικές αλλοιώσεις στα πλαστικά σκεύη/μέρη σκευών	Πολύ λίγο απορρυπαντικό Χρωματικές αλλοιώσεις από χρωστικές ουσίες τροφίμων (σάλτσα ντομάτας)	<ul style="list-style-type: none"> ▶ Χρησιμοποιείτε ποτήρια ανθεκτικά για το πλύσιμο στο πλυντήριο πιάτων. ▶ Χρησιμοποιείτε ήπιο απορρυπαντικό. ▶ Προσέξτε τα στοιχεία του παρασκευαστή (απορρυπαντικό). ▶ Οι χρωματικές αλλοιώσεις δεν έχουν καμία αρνητική επίπτωση, ξεθωριάζουν μετά από κάποια πλυσίματα.

* ανάλογα με το μοντέλο

Διακοπή προγράμματος ...

Σωστή τοποθέτηση σκευών ...

Πατήστε το πλήκτρο START επί περ. 3 δευτερόλεπτα (Reset).



Το παράθυρο ενδείξεων δείχνει: "Το πρόγραμμα διακόπηκε".



Η πορεία του προγράμματος διαρκεί περ. 1 λεπτό. Το παράθυρο ενδείξεων δείχνει: "Τέλος". Κλείστε τον διακόπτη ON/OFF.

Τοποθετήστε τα σκεύη που είναι ανθεκτικά στο πλύσιμο στο πλυντήριο (χωρίς κατάλοιπα από στάχτη, κερί, γράσο, χρώμα, αυτοκόλλητες επικέτες, απομακρύνετε τα μεγάλα κατάλοιπα μαρμελάδας, γαλακτοκομικά προϊόντα και φαγητά) βάσει των οδηγιών χρήσης και εξετάστε αν μπορούν να περιστραφούν ελεύθερα οι εκτοξευτήρες νερού