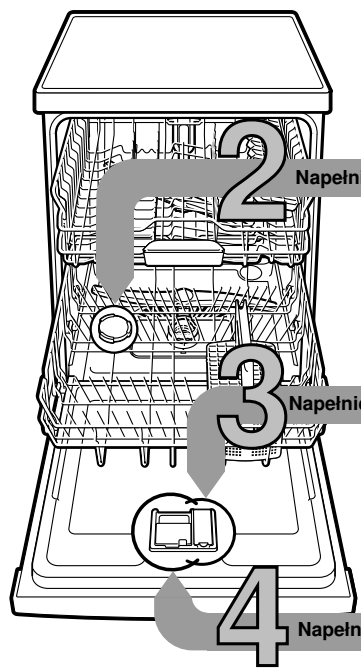




Krótko i zwięźle:
wszystko, czego potrzebuje
Twoja zmywarka ...
**Przed pierwszym użyciem
przeczytać instrukcję
ustawienia i obsługi!**

1



Napełnić solą specjalną

Napełnić płynem nabłyszczającym

Napełnić środkiem czyszczącym

Nastawienie układu zmiękczenia wody *

Zasięgnąć informacji
o twardości wody
w Zakładzie Wodo-
ciągów i wpisać ...

Twardość wody °dH	Zakres twardości wody	mmol/l	Wartość nastawienia
0-6	miękka	0-1,1	0-6
7-8	miękka	1,2-1,4	7-8
9-10	średnia	1,5-1,8	9-10
11-12	średnia	1,9-2,1	11-12
13-16	średnia	2,2-2,9	13-16
17-21	twarda	3,0-3,7	17-21
22-30	twarda	3,8-5,4	22-30
31-50	twarda	5,5-8,9	31-50

* tylko przed pierwszym zmywaniem lub zmianie twardości wody

Szybko wykonane ...

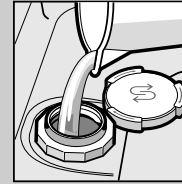
i tak ustawić

- Włączyć przełącznik WŁĄCZ/WYŁĄCZ.
 - Naciśnąć i przytrzymać wciśnięty przycisk informacji przez 3 sekundy, dopóki w oknie wyświetlacza u góry nie pokaże się następujący tekst:
Przeglądanie przez <>
Ustawienie przez - +
Wyjście przez Setup 3 s
 - Naciśkać przycisk > tak długo, aż w oknie wyświetlacza u góry nie pokaże się twardość wody.
 - Przeprowadzić nastawienie za pomocą przycisków nastawiania + -.
 - Naciśkać przez 3 sekundy na przycisk informacji.
- Wartość ustawienia zostaje zapisana w pamięci urządzenia.

Rozpuszczać kamień (zbędne przy wartości ustawienia 0!) ...

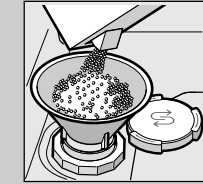


Odkręcić pokrywę.

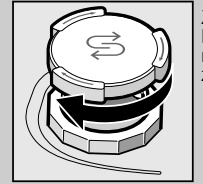


Tylko przed pierwszym zmywaniem napełnić zbiornik soli wodą.

Dla uzyskania optymalnych rezultatów zmywania

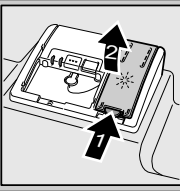


Napełnić solą specjalną (nigdy środkiem czyszczącym!).



Zamknąć pokrywę. Niezwłocznie rozpocząć zmywanie.

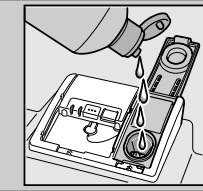
Nadaje doskonały połysk ...



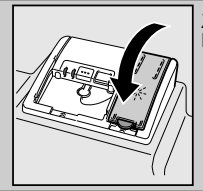
Naciśnąć na oznaczenie 1, podnieść pokrywę 2.



Dla uzyskania optymalnych rezultatów suszenia

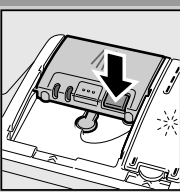


Napełnić płynem nabłyszczającym.



Zamknąć pokrywę. KLIK!

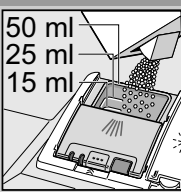
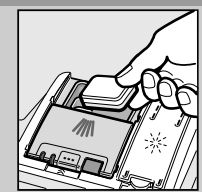
Dużo zabrudzenia, dużo proszku ...



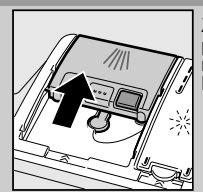
Ewentualnie otworzyć pokrywę (naciśnąć przycisk).



Uwaga, Zespolone środki czyszczące nie nadają się do wszystkich programów, przestrzegać przepisów producenta.



Środek czyszczący wsypać tylko do suchego pojemnika na środek czyszczący.



Zasunąć pokrywę, naciśnąć ją. PLOPPI!

5

Włączyć urządzenie

6

Wybrać program

Szybko, oszczędnie albo intensywnie ...

Przegląd programów

W tym przeglądzie przedstawiono maksymalnie możliwą ilość programów. Odpowiednie programy, które są do dyspozycji w Państwa zmywarce, zaznaczone są na pulpicie obsługi. Parametry programów opierają się o pomiary laboratoryjne według normy europejskiej EN 50242. Wartości zużycia zależą od wybranego programu i dodatkowych funkcji. Przy wyłączonym dodawaniu płynu nabłyszczającego lub jego braku zmienia się czas pracy.

* połowa normowego załadunku
** Program nadający się na noc:
dłuższy czas trwania programu, za to bardzo cicho.

	Intensywny 70°	Auto 45° / 65°	Eco 50°	Nocny ** 50°	Szkló 40°	65°	Szybki 65°	Szybki 45°	Plukanie wstępne	Czyszczenie zmywarki
Czas trwania w godz.: min	2:05 - 2:15	1:30 - 2:40	3:15	4:00	1:25 - 1:30	1:00	1:00	0:29 *	0:15	1:30
Zużycie energii w kWh	1,45 - 1,50	0,95 - 1,60	0,90 - 0,93	1,05 - 1,09	0,85 - 0,90	1,30	1,30	0,80	0,05	0,90 - 1,06
Zużycie wody w litrach	12 - 15	7 - 18	9,5	10	11 - 14	10	10	10	4	9,5 - 12,5

Opis ewentualnych dodatkowych funkcji można znaleźć w instrukcji obsługi.



Włączyć program Zaczyna się...

7

Wyłączyć zmywarkę Koniec ...

8



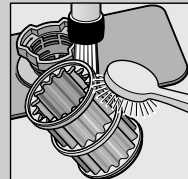
Przegląd i pielęgnacja

Aby osiągnąć perfekcyjne rezultaty zmywania ...

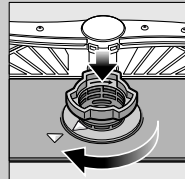
Oczyszczenie pompy odpływu



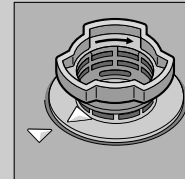
Sitka
... skontrolować,
ewentualnie
wyczyścić



Splukać
pod
bieżącą
wodą ...

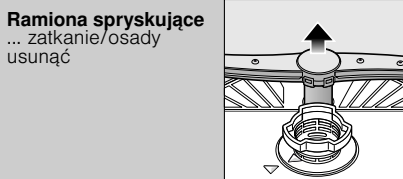


włożyć ...



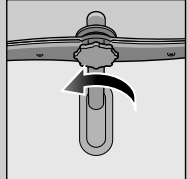
Wkręcić
system filtrujący
**PRZESTRZEGAĆ
OZNAKOWANIA!**

- Wyjąć wtyczkę
- Wyczerpać resztę wody i usunąć filtr sitowy
- Podważyć osłonę (A)
- Obszar koła łopatkowego sprawdzić pod względem obecności przypadkowych przedmiotów
- Zatrzasnąć zaczepy osłony w sposób wyraźnie słyszalny (B)
- Założyć filtr sitowy

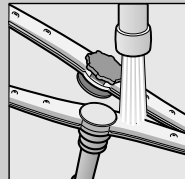


Ramiona spryskujące
... zatkanie/osady
usunąć

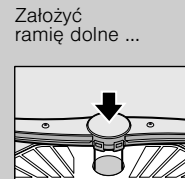
Dolne ramię pociągnąć
do góry ...



Odkręcić
górne ramię ...



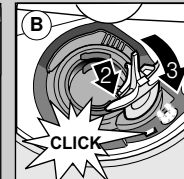
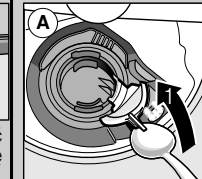
Ramiona spryskujące
czyścić pod bieżącą
wodą (ewentualnie
posłużyć się
wykalączką)



Założyć
ramię dolne ...



Mocno przykręcić
górne ramię



Usuwanie drobnych usterek we własnym zakresie ...

... bo samopomoc się oplaca!

Dalsze wskazówki przedstawione są w instrukcji obsługi

Usterka	Możliwe przyczyny	Środki zaradcze
Wskaźnik „E:18” / „” świeci się *	Armatura dopływu wody zakleszczona lub osad wapnienny 	<ul style="list-style-type: none"> ▶ Otworzyć zawór dopływu wody. ▶ 1. Odkręcić przyłącze dopływu wody. ▶ 2. Wyczyścić filtr w przyłączy wody. ▶ 3. Natężenie przepływu wody przy otwartym dopływie musi wynosić przynajmniej 10 l / min. W przypadku mniejszego natężenia przepływu wody zlecić wymianę armatury dopływu. ▶ Wąż dopływu wody ułożyć bez załamań.
Wskaźnik „E:22”	Filtry zanieczyszczone lub zatkane	<ul style="list-style-type: none"> ▶ Wyczyścić filtry (patrz powyżej).
Wskaźnik „E:24” i „” świeci się*	Zatkany lub załamany wąż odpływowy Osłona pompy odpływu nie jest zamontowana	<ul style="list-style-type: none"> ▶ Wąż odpływu wody ułożyć bez załamań. ▶ Zamontować osłonę (patrz powyżej).
Wskaźnik „E:25” i „” świeci się*	Pompa odpływu jest zablokowana	<ul style="list-style-type: none"> ▶ Wyczyścić pompę odpływu (patrz powyżej).
Wskaźnik innych usterek „E:XX” świeci się	Uszkodzenie techniczne	<ul style="list-style-type: none"> ▶ Wezwać serwis fabryczny (podać kod usterki). ▶ Wyjąć wtyczkę.
Resztki wody w urządzeniu	Program nie jest jeszcze zakończony	<ul style="list-style-type: none"> ▶ Zamknąć zmywarkę i włączyć ją wzgl. anulować program (patrz „Anulowanie programu”).
Rdza na sztućcach	Sztućce nie są nierdzewne Utwardzone ostrza noży są bardziej wrażliwe Rdza innego pochodzenia	<ul style="list-style-type: none"> ▶ Używać sztućców przydatnych do zmywania w zmywarkach. ▶ Nigdy nie zmywać części rdzewiających.

Usterka	Możliwe przyczyny	Środki zaradcze
Naczynia nie są czyste 	Naczynia przylegają do siebie lub leżą jedno na drugim Za mało środka czyszczącego Wybrano niewłaściwy program Dysze ramion spryskujących zatłkane Filtr jest zabrudzony, nie jest mocno osadzony Ramiona spryskujące zablokowane	<ul style="list-style-type: none"> ▶ Naczynia ułożyć pojedynczo, unikając ich stykania się. ▶ Przestrzegać zaleceń producenta (środka czyszczącego). ▶ Wybrać intensywniejszy program. ▶ Wyczyścić ramiona spryskujące (patrz powyżej). ▶ Wyczyścić filtry (patrz powyżej). ▶ Naczynia ułożyć w taki sposób, aby ramiona spryskujące mogły się swobodnie obracać.
Plamy i smugi	Za wysokie / niskie dozowanie płynu nabyliczającego	<ul style="list-style-type: none"> ▶ Przy pozostawianiu smug: zredukować dozowanie. ▶ Przy śladach wody lub wapna: zwiększyć dozowanie.
Naczynia nie są wysuszone	Płyn nabyliczający Zła skuteczność suszenia używanego kompaktowego produktu czyszczącego Nastawienie urządzenia	<ul style="list-style-type: none"> ▶ Zwiększyć dozowanie. Zmienić produkt. ▶ Zastosować płyn nabyliczający. ▶ Aktywować suszenie intensywne (w zależności od modelu).
Mleczne naloty na naczyniach (możliwe do usunięcia)	Błędne nastawienie układu zmiękczenia wody Brak soli specjalnej	<ul style="list-style-type: none"> ▶ Nastawić prawidłowo układ zmiękczenia wody. ▶ Napelnić solą specjalną.
Mleczne naloty na naczyniach, szklanki mętne / matowe (niemożliwe do usunięcia)	Szklano nie nadaje się do zmywania w zmywarkach	<ul style="list-style-type: none"> ▶ Używać szkła nadającego się do zmywania w zmywarkach. ▶ Stosować łagodny środek czyszczący do szkła.
Zabarwienie naczyń z tworzywa sztucznego	Za mało środka czyszczącego Zafarbowanie przez barwniki artykułów spożywczych (sos pomidorowy)	<ul style="list-style-type: none"> ▶ Przestrzegać zaleceń producenta (środka czyszczącego). ▶ Zafarbowania nie stanowią problemu; ulegną wywabiению przy kolejnych procesach zmywania.

* w zależności od modelu

Anulowanie programu ...

Naciskać przycisk START przez ok. 3 sekundy (Reset).



Okno wyświetlacza pokazuje: Program został przerwany.



Przebieg programu trwa ok. 1 minutę. Okno wyświetlacza pokazuje: Koniec. Wyłączyć przełącznik WŁĄCZ/WYŁĄCZ.

Prawidłowe wkładanie naczyń ...

Odporne naczynia nadające się do zmywarek (bez resztek popiołu, wosku, smaru, farby, etykietek samoprzylepnych; z grubsza usunąć większe resztki marmolady, produktów mlecznych i potraw) uporzędkować zgodnie z instrukcją obsługi i sprawdzić, czy ramiona spryskujące mogą się swobodnie obracać.