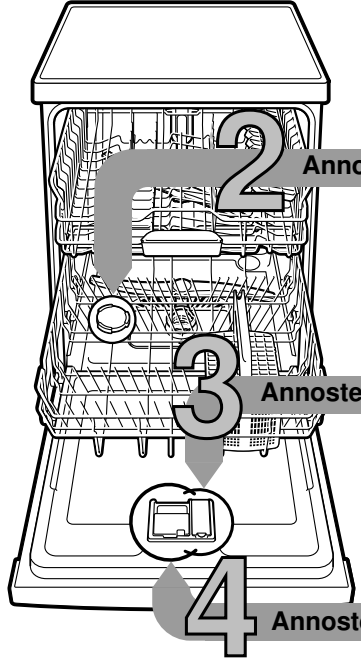




Tässä on kerrottu lyhyesti, miten käytät astianpesukonetta ...
Lue kuitenkin ennen ensimmäistä pesukertaa asennus- ja käyttöohjeet!

1



Annostele erikoissuola

Annostele huuhtelukirkaste

Annostele astianpesuaine

Vedenpehmentimen säätö *

Kysy vesilaitokseltaveden kovuusaste ja merkitse se tähän ...

Vedenkovuusaste °dH	Kovuusalue mmol/l	Säätöarvo
0-6	pehmeä	0-1,1
7-8	pehmeä	1,2-1,4
9-10	puolikova	1,5-1,8
11-12	puolikova	1,9-2,1
13-16	puolikova	2,2-2,9
17-21	kova	3,0-3,7
22-30	kova	3,8-5,4
31-50	kova	5,5-8,9

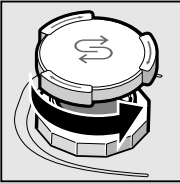
* vain ennen ensimmäistä pesukertaa tai vedenkovuuden muuttuessa

Nopeasti tehty ...

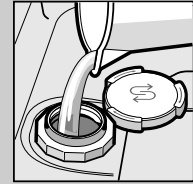
ja toimi näin

Kytke kone päälle virtakytkimellä.
- Paina painiketta **Setup 3 sec.** 3 sekuntia.
Näyttöön ilmestyy tehtaalla asetettu arvo H:04 ja **Set**
- Tee asetus valitsimilla - + .
- Paina painiketta **Setup 3 sec.** 3 sekuntia.
Asetusarvo tallentuu astianpesukoneen muistiin.

Kalkinpoisto (ei tarpeen, jos säätöarvo on 0!) ...

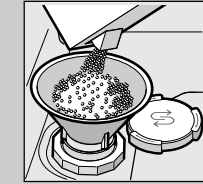


Irrota kansi.

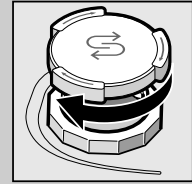


Täytä suolasäiliö vedellä vain ennen ensimmäistä pesukertaa.

Optimaalisen pesutuloksen saavuttaminen



Annostele säiliöön erikoissuolaa (ei pesuainetta!).



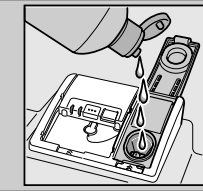
Sulje kansi. Käynnistä pesu välittömästi.

Kirkastaa astiat ...



Paina merkin 1 kohdalta, nosta kansi 2 ylös.

Optimaalisen kuivaustuloksen saavuttaminen



Annostele huuhtelukirkaste.



Sulje kansi. KLIK!

Paljon likaa, paljon pesuainetta ...



Avaa tarvittaessa kansi (paina painiketta).

Huom, yhdistelmätuotteet eivät sovellu kaikkiin pesuohjelmiin, noudata aineen valmistajan ohjeita.



50 ml
25 ml
15 ml

Täytä pesuainetta vain kuivaan koteloon.



Työnnä kansi kiinni, paina alaspäin. PLOP!

5 Kytke kone päälle

6 Valitse ohjelma

Nopeasti, säästäten tai tehokkaasti ...

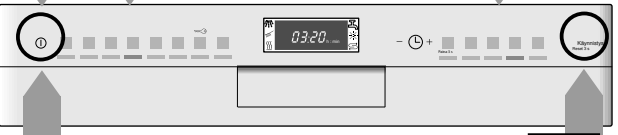
Ohjelmatalukko

Taulukossa on annettu kaikki mahdolliset pesuohjelmat. Katso astianpesukoneesi ohjelmat koneen ohjaustaulusta. Ohjelmätiedot on mitattu laboratoriossa eurooppalaisen standardin EN 50242 mukaan. Kulutusarvot riippuvat valitusta ohjelmasta ja lisätoiminnoista. Pesuaika muuttuu, kun kirkasteannostelu on kytketty pois toiminnasta tai huuhtelukirkastetta on liian vähän.

* puolet standardiastiatosta
** Ohjelma, joka sopii astioiden pesuun yön aikana: pidempi pesuaika, mutta erittäin hiljainen.

	Intensiivi 70°	Auto 45° / 65°	Eco 50°	Silence ** 50°	Lasit 40°	65°	Pika 65°	Pika 45°	Esihuuhtelu	Koneen hoito
Kesto h : min	2:05 - 2:15	1:30 - 2:40	3:30	4:00	1:25 - 1:30	1:00	1:00	0:29 *	0:15	1:30
Sähkönkulutus kWh	1,45 - 1,50	0,95 - 1,60	0,90 - 0,93	1,05 - 1,09	0,85 - 0,90	1,30	1,30	0,80	0,05	0,90 - 1,06
Vedenkulutus litroina	12 - 15	7 - 18	9,5	10	11 - 14	10	10	10	4	9,5 - 12,5

Mahdollisten lisätoimintojen kuvaus löytyy koneen käyttöohjeesta.



Käynnistä ohjelma Pesu käynnistyy...

8 Kytke kone pois päältä Kaikki ok. ...

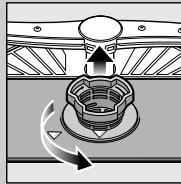


Huolto ja hoito

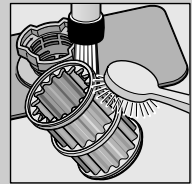
Täydellisen pesutuloksen varmistamiseksi ...

Poistovesipumpun puhdistus

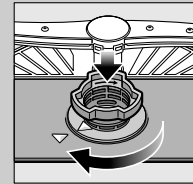
Siivilät
...tarkista, puhdista tarvittaessa



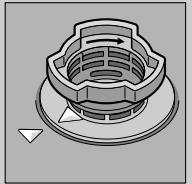
Kierrä siiviläsynteriä, irrota siiviläjärjestelmä ...



huuhdo juoksevan veden alla ...



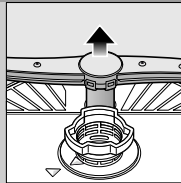
kiinnitä paikoilleen ...



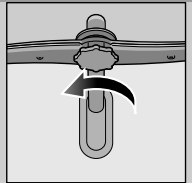
Kierrä siiviläjärjestelmä kiinni HUOMIO! MERKIT!

- Irrota pistotulppa pistorasiasta.
- Irrota siivilät ja poista vesi.
- Irrota varovasti suojakansi (A).
- Tarkista, onko siipipyörän alueella roskia tms.
- Napsauta suojus kuuluvasti kiinni (B).
- Kiinnitä siivilät.

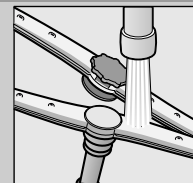
Suihkuvarret
...Poista tukkeutumatt/ saostumat



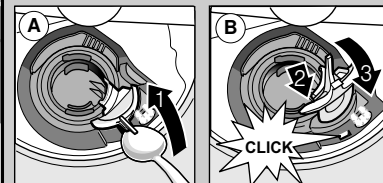
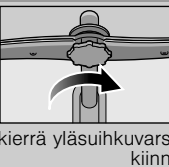
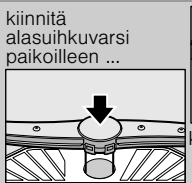
nosta alasuihkuvarsi pois ...



irrota yläsuihkuvarsi ...



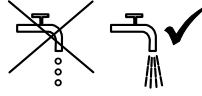
puhdistu suihkuvarsi suuttimet juoksevan veden alla (tarvittaessa hammastikuilla) ...



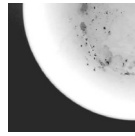
Ohjeita käyttöhäiriöiden varalle ...

... pienet häiriöt kannattaa korjata itsel!

Lisää ohjeita löydät käyttöohjeesta

Häiriö	Mahdollinen syy	Toimenpide
Näyttö »A« sytty	Vesihana juuttunut kiinni tai tukossa kalkin johdosta 	<ul style="list-style-type: none"> ▶ Avaa vesihana. ▶ 1. Irrota vesiliitäntä. ▶ 2. Puhdista tuloveden suodatin. ▶ 3. Veden virtausmäärän tulee olla väh. 10 l/min vesihanan ollessa auki. Jos vesimäärä on pienempi, vaihda vesihana. ▶ Asenna vedenottoletku ohjeiden mukaisesti.
Näyttö »E:22«	Siivilät likaiset tai tukossa	<ul style="list-style-type: none"> ▶ Puhdista siivilät (katso aiempänä).
Näyttö »E:24« ja »A« syttyvät	Vedenpoistoletku on tukossa tai mutkalla Poistovesipumpun suojakansi ei ole paikallaan	<ul style="list-style-type: none"> ▶ Asenna vedenpoistoletku ohjeiden mukaisesti. ▶ Kiinnitä suojakansi paikalleen (katso yllä).
Näyttö »E:25« ja »A« syttyvät	Poistovesipumppu jumittunut	<ul style="list-style-type: none"> ▶ Puhdista poistovesipumppu (katso aiempänä).
Jokin muu virhenäyttö »E:XX« sytty	Koneessa on tekninen vika	<ul style="list-style-type: none"> ▶ Soita huoltoon (ilmoita virhenäyttö). ▶ Irrota kone sähköverkosta.
Koneessa on vielä vettä	Ohjelma ei ole vielä päättynyt	<ul style="list-style-type: none"> ▶ Sulje luukku ja käynnistä kone tai keskeytä ohjelma (katso Ohjelman lopettaminen aikaisemmin).

Ruosteläikkä ruokailuvälineissä	Ruokailuvälineet eivät ole ruosteenkestäviä Kovaa materiaalia olevat veitsenterät ruostuvat helpommin Astioista lähtee ruostetta	<ul style="list-style-type: none"> ▶ Pese vain konepesun kestäviä ruokailuvälineitä. ▶ Älä pese koneessa ruosteisia osia.
---------------------------------	--	---

Häiriö	Mahdollinen syy	Toimenpide
Astiat eivät ole puhtaita Astioihin jää ruoantähteitä 	Astiat toisiaan vasten tai päällekkäin Lian vähän pesuainetta Valittu sopimaton ohjelma Suihkuvarsi suuttimet tukossa Siivilät likaiset tai ne eivät ole kunnolla paikallaan Suihkuvarret juuttuneet kiinni	<ul style="list-style-type: none"> ▶ Siirrä astiat kauemmaksi toisistaan. ▶ Noudata (astianpesuaineen) valmistajan ohjeita. ▶ Valitse tehokkaampi ohjelma. ▶ Puhdista suihkuvarret (katso aiempänä). ▶ Puhdista siivilät (katso aiempänä). ▶ Sijoita astiat niin, että suihkuvarret pystyvät pyörimään esteettä.

Pisarajälkiä tai juovia	Huuhelukirkasteen annostusmäärä liian suuri/liian vähäinen	<ul style="list-style-type: none"> ▶ Juovat: pienennä annostusmäärää. ▶ Pisarajälkiä tai kalkkitahrat: suurena annostusmäärää.
Astiat eivät ole kuivia	Huuhelukirkaste Käytetyn yhdistelmäpesuaineen kuivausteho on huono Laitteasetus	<ul style="list-style-type: none"> ▶ Lisää annostelumäärää. Vaihda tuote. ▶ Käytä huuhelukirkastetta. ▶ Aktivoi intensiivikuivaus (laitemallin mukaan).
Astioihin jää maitomainen kalvo (pyyhittävässä)	Vedenpehmentimen teho säädetty väärin Erikoissuola puuttuu	<ul style="list-style-type: none"> ▶ Säädä vedenpehennin oikein. ▶ Lisää erikoissuolaa.
Maitomainen kalvo, lasien läpi ei näe/väri muuttuu (kalvo ei lähde pois)	Lasit eivät sovellu konepesuun	<ul style="list-style-type: none"> ▶ Pese vain konepesun kestäviä lasia. ▶ Käytä lasipesuun soveltuvaa pesuainetta.
Muoviosissa/astioissa on värjäytyviä	Lian vähän pesuainetta Värjäytyviä elintarvikkeiden jähmetystä	<ul style="list-style-type: none"> ▶ Noudata (astianpesuaineen) valmistajan ohjeita. ▶ Värjäytyvät ovat vaarattomia; ne poistuvat seuraavalla pesukerralla.

Pesuohjelman keskeyttäminen ...

Sijoita astiat oikein ...

Paina ohjelman aikana käynnistyspainiketta noin 3 sekunnin ajan (Reset).



Numeronäyttöön tulee »0:01« noin minuutin kuluttua ohjelman päättymisestä, kun näyttöön tulee 0:00.



Koneen kytkeminen toiminnasta.

Sijoita konepesun kestävä astiat käyttöohjeesta annettujen ohjeiden mukaisesti (astioissa ei saa olla tuhkan, vahan, voitelurasvan, maalien tai tarraetikettien jäämiä; poista suurimmat ruoantähteet). Tarkista, että suihkuvarret pystyvät pyörimään vapaasti.