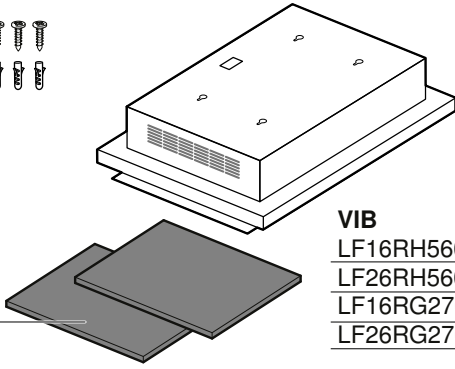


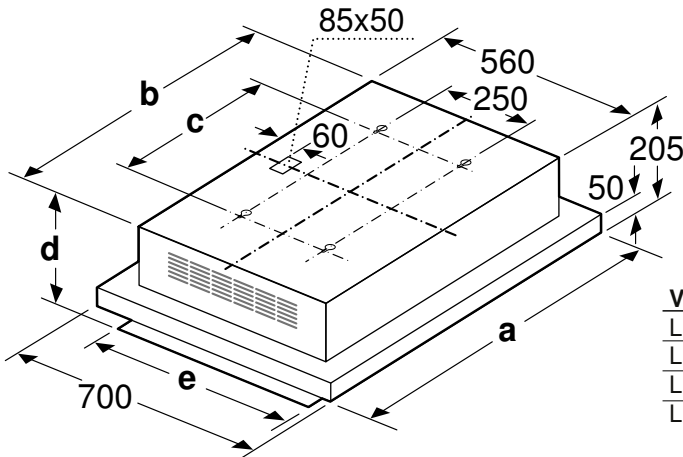


5 x 
5 x 
5 x 
5 x 



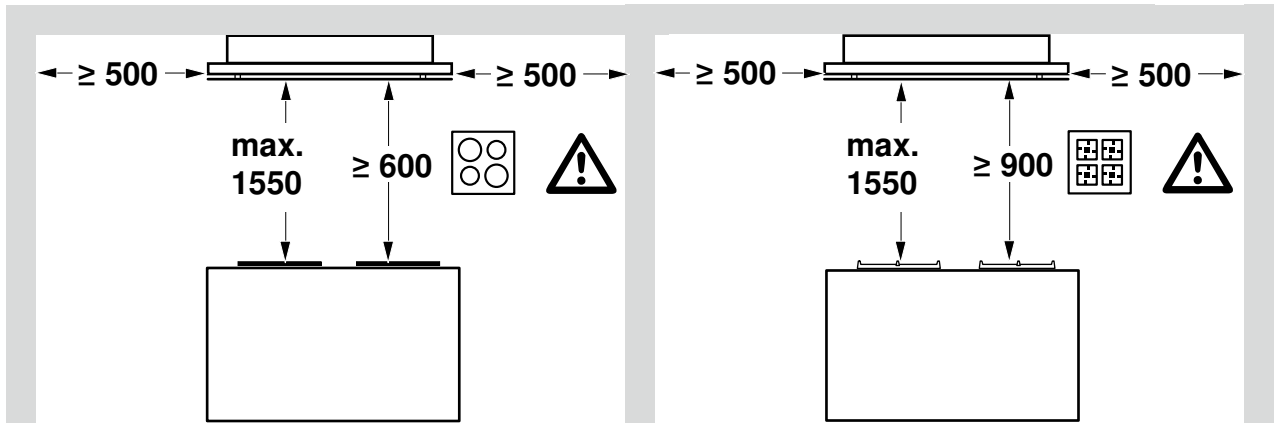
VIB	N
LF16RH560	2x
LF26RH560	3x
LF16RG270	2x
LF26RG270	3x

A

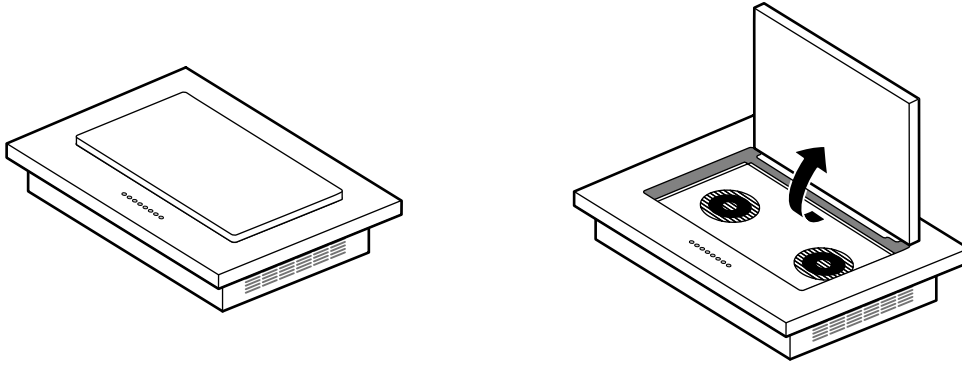


VIB	a	b	c	d	e
LF16RH560	1000	860	500	245	570
LF26RH560	1200	1060	700	245	570
LF16RG270	1000	860	500	239	467
LF26RG270	1200	1060	700	239	467

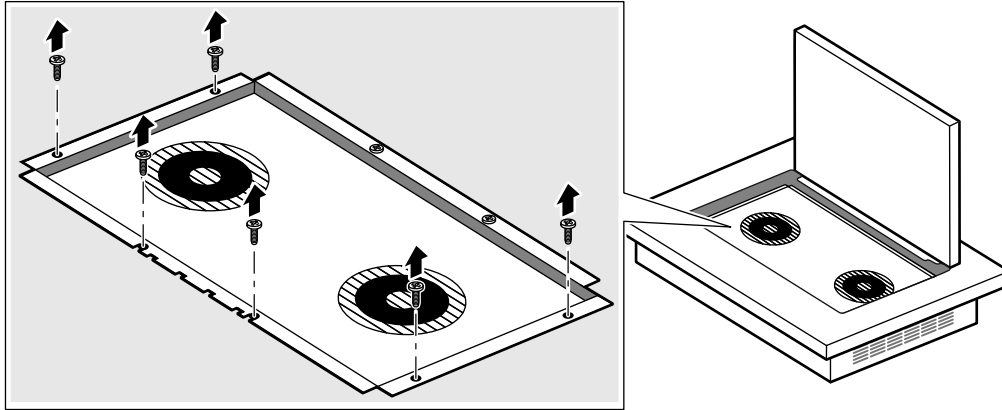
B



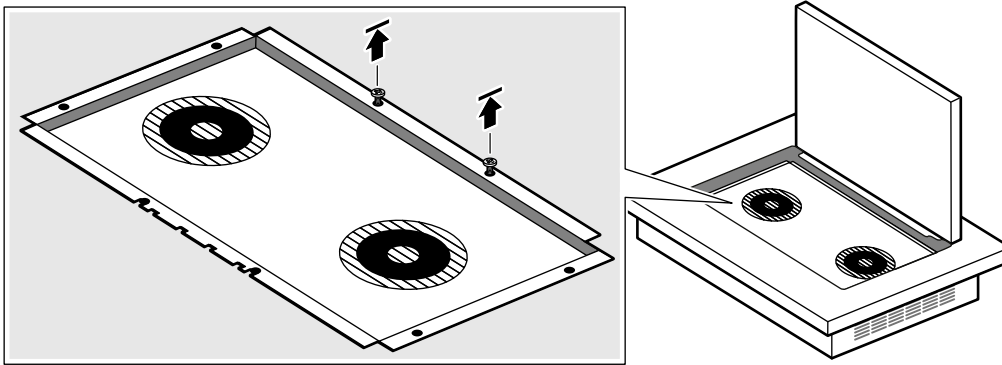
1a



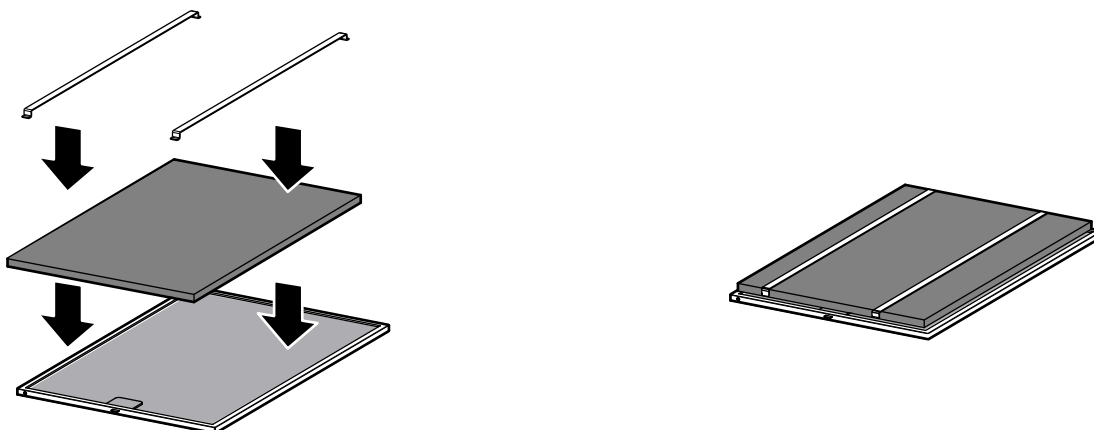
1b



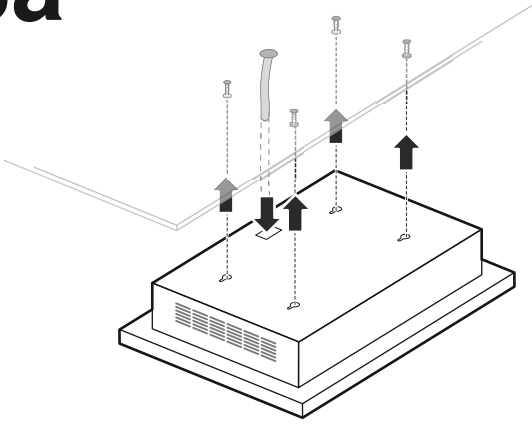
1c



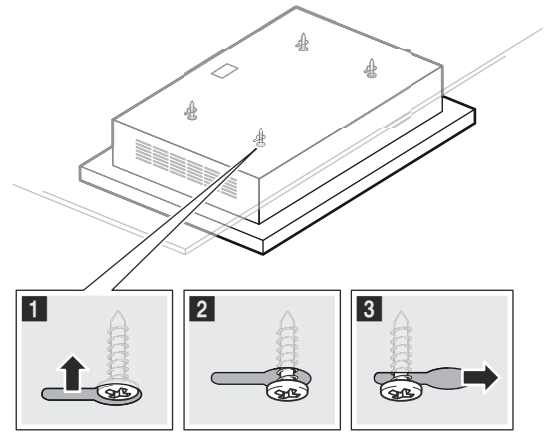
2



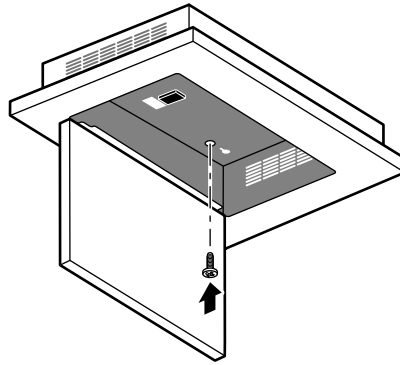
3a



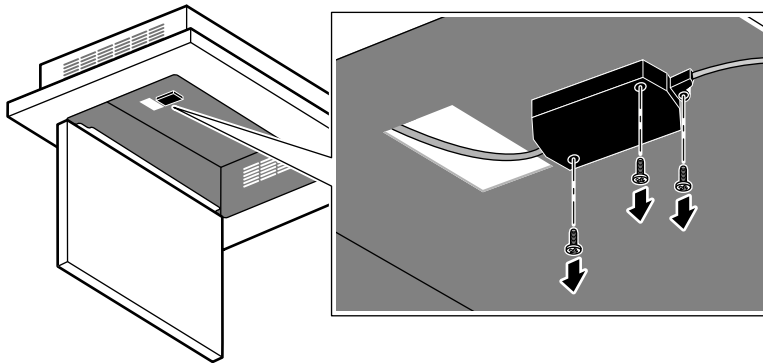
3b



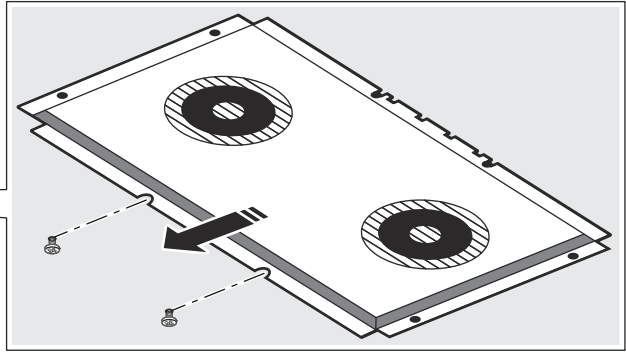
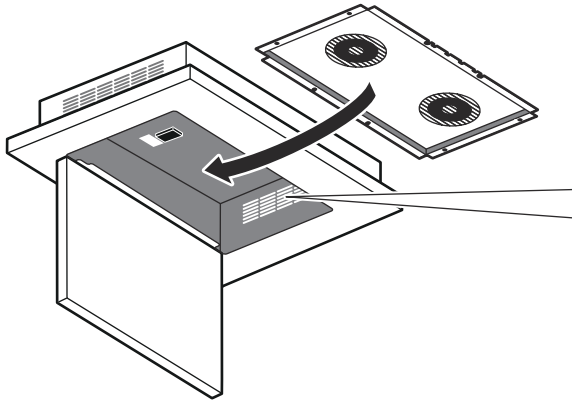
3c



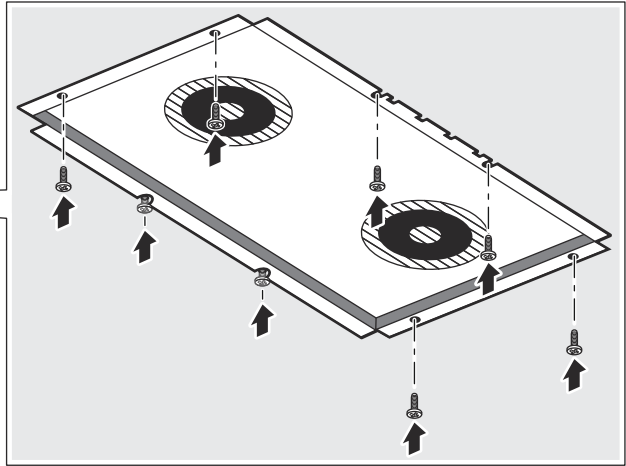
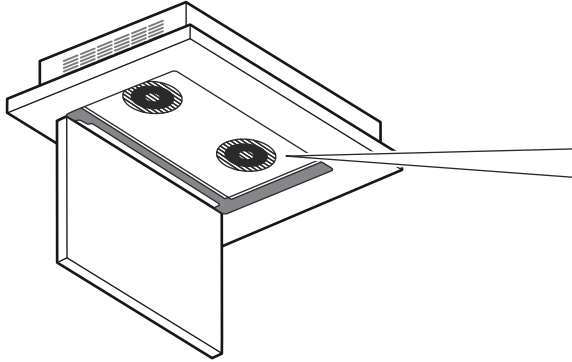
4



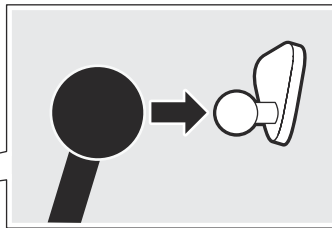
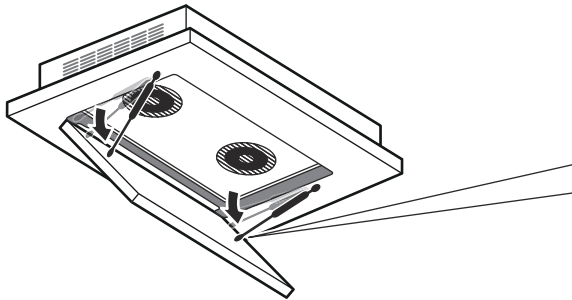
5a



5b



5c



Leia atentamente o presente manual. Só assim poderá utilizar o seu aparelho de forma segura e correcta. Guarde as instruções de utilização e montagem para consultas futuras ou para futuros utilizadores.

Examine o aparelho depois de o desembalar. Se forem detectados danos de transporte, não ligue o aparelho.

Só com uma montagem especializada e em conformidade com as instruções de montagem, pode ser garantida a segurança durante a utilização. O instalador é responsável pelo funcionamento correto no local de montagem.

A largura do exaustor tem de, no mínimo, corresponder à largura da placa de cozinhar.

Na sua instalação têm de ser respeitadas as normas de construção em vigor, bem como as normas das entidades locais distribuidoras de electricidade e de gás.

⚠ Perigo de asfixia!

O material de embalagem é perigoso para as crianças. Nunca deixe as crianças brincarem com o material de embalagem.

⚠ Perigo de choque eléctrico!

Os componentes interiores do aparelho podem ter arestas vivas. O cabo de ligação pode ficar danificado. Não dobrar nem entalar o cabo eléctrico durante a instalação.

Deve existir a possibilidade de desligar o aparelho da rede eléctrica em qualquer altura. O aparelho deve ser ligado apenas a uma tomada de contacto de segurança instalada em conformidade com as normas. Se a ficha, depois da instalação do aparelho ou em caso de necessidade de se efetuar uma ligação fixa, deixar de estar acessível, tem que existir na instalação um dispositivo de isolamento com um espaçamento entre contactos de, pelo menos, 3 mm. A ligação fixa só pode ser efetuada por um electricista credenciado. Recomendamos a instalação de um disjuntor diferencial (interruptor de corrente diferencial residual) no circuito de corrente da alimentação do aparelho.

⚠ Perigo de incêndio!

A gordura acumulada no filtro pode incendiar-se. É necessário manter as distâncias de segurança indicadas para evitar uma acumulação de calor. Observe as especificações sobre a sua placa de cozinhar. Em caso de utilização conjunta de discos eléctricos e de queimadores a gás, é válida a maior distância indicada.

A distância mínima em relação à parede ou ao armário vertical deve ser, no mínimo, de 500 mm nas duas faces mais curtas do aparelho.

A gordura acumulada no filtro pode incendiar-se. Nunca trabalhe com uma chama aberta perto do aparelho (p. ex. flambeador). Instalar o aparelho perto de um fogão para combustíveis sólidos (p. ex. madeira ou carvão), somente se existir no local uma cobertura fechada e não retirável. Não pode haver fagulhas a voar.

⚠ Perigo de ferimentos!

- Os componentes interiores do aparelho podem ter arestas vivas. Use luvas de proteção.
- O aparelho pode cair se não estiver corretamente fixado. Todos os elementos de fixação têm de ser montados de forma fixa e segura.
- O aparelho é pesado. São necessárias 2 pessoas para transportar o aparelho. Utilizar apenas meios auxiliares apropriados.
- Quaisquer modificações na instalação eléctrica ou mecânica são perigosas e podem provocar falhas de funcionamento. Não efetuar modificações na instalação eléctrica ou mecânica.
- O aparelho é muito pesado. O aparelho não pode ser instalado diretamente nas placas de gesso cartonado ou materiais de construção leves semelhantes. Para a montagem correta, utilize um material suficientemente estável e ajustado às propriedades construtivas e ao peso do aparelho.
- Perigo de queda durante a realização de trabalhos no aparelho. Utilizar uma escada de mão estável.

⚠ Perigo de tombar!

O aparelho é muito estreito e pode tombar facilmente. Não coloque o aparelho na vertical no chão. Deite o aparelho de forma plana no chão.

Indicações gerais

Atenção!

Danificação do aparelho

As superfícies do aparelho são sensíveis. Evitar danos durante a instalação.

Ligação eléctrica

⚠ Perigo de choque eléctrico!

Os componentes interiores do aparelho podem ter arestas vivas. O cabo de ligação pode ficar danificado. Não dobrar nem entalar o cabo eléctrico durante a instalação.

Os dados de ligação necessários podem ser consultados na placa de características do aparelho.

Este aparelho corresponde às determinações UE sobre supressão de interferências.

O aparelho só pode ser ligado por um técnico autorizado. O aparelho tem de ser montado em conformidade com as Diretivas IEE (Institution of Electrical Engineers) mais recentes. Uma ligação errada pode danificar o aparelho.

Certifique-se de que a tensão da rede eléctrica coincide com o valor indicado na placa de características.

Certifique-se de que a rede eléctrica está devidamente ligada à terra e que o fusível e o sistema de cabos e condutores do edifício está devidamente dimensionado para a potência eléctrica do aparelho.

Ao instalar o cabo de ligação, tenha em atenção os seguintes pontos:

- Não estrangular nem comprimir o cabo.
- Manter o cabo afastado de arestas afiadas.
- Afastar o cabo de peças que possam atingir temperaturas superiores a 50 °C acima da temperatura ambiente.

O aparelho corresponde à classe de proteção 1 e só pode ser colocado em funcionamento através de uma ligação com condutor de proteção.

O aparelho tem de estar desligado da corrente durante a realização de qualquer trabalho de montagem.

A proteção contra contacto acidental deve ficar assegurada na montagem.

O aparelho só pode ser ligado por um técnico autorizado. São aplicáveis as normas do fornecedor de electricidade regional.

Cabo de ligação sem ficha de ligação à terra

Na instalação deverá existir um interruptor seccionador omipolar com uma abertura de contacto de, pelo menos, 3 mm. Identifique os condutores de fase e neutro do cabo de ligação. Uma ligação errada pode danificar o aparelho.

Ligação a uma tensão nominal de 220-240V. Ligar os condutores do cabo de alimentação de acordo com a codificação de cores: verde/amarelo = condutor de proteção (⊕), azul = (zero) condutor neutro, castanho = fase (condutor externo).

Preparar a instalação

Verificar o teto

- O teto tem de ser liso, horizontal e suficientemente resistente.
- O peso máx. do exaustor varia de aparelho para aparelho.

VIB	Peso
LF16RH560	35 kg
LF26RH560	39 kg
LF16RG270	40 kg
LF26RG270	45 kg

Medidas do aparelho e distâncias de segurança

- Respeite as medidas do aparelho. (Fig. A)
- Respeite as distâncias de segurança. (Fig. B)

Caso as instruções de instalação do fogão a gás indiquem uma distância diferente, considere sempre a distância maior.

Preparação do teto

Notas

- Para a fixação do exaustor é necessária uma estrutura inferior adequada, fixa de modo firme no teto de betão.
- Não monte a ventilação do teto diretamente nos painéis de gesso cartonado (ou materiais leves semelhantes) do teto falso.
- Para a montagem correta, utilize um material suficientemente estável e ajustado as propriedades construtivas e ao peso do aparelho.

1. Marque os furos com o molde de perfuração.
2. Faça os furos para os parafusos de fixação e para o parafuso de segurança com um diâmetro adequado em função do material do teto.
3. Escolha os parafusos para a suspensão do aparelho em função do material do teto.

Nota: Os parafusos para a fixação num teto de betão estão incluídos. Selecione os parafusos adequados para a fixação num teto em madeira. Ao selecionar os parafusos tenha em atenção o peso do aparelho e o tipo de madeira do teto.

4. Para suspender o aparelho, enrosque os parafusos, mas não completamente.

Preparar o aparelho

Nota: Consulte a secção **Ligação elétrica** no capítulo

Indicações gerais.

1. Segure e abra a tampa do filtro com as duas mãos. **(Fig.1a)**
2. Remover o filtro metálico de gorduras.
3. Solte completamente os 6 parafusos. **(Fig.1b)**
4. Solte apenas metade de 2 parafusos. **(Fig.1c)**

Nota: Não solte os parafusos que servem para segurar a chapa de cobertura.

5. Remova a chapa de cobertura.
6. Monte o filtro de carvão ativo no filtro metálico de gorduras. **(Fig.2)**

Preparar a ligação elétrica

1. Solte 3 parafusos. **(Fig.4)**
2. Retire a cobertura.
3. Retire a barra de junção.

Montar o aparelho

⚠ Perigo de ferimentos!

Os componentes interiores do aparelho podem ter arestas vivas. Use luvas de proteção.

⚠ Perigo de ferimentos!

O aparelho é pesado. São necessárias 2 pessoas para transportar o aparelho. Utilizar apenas meios auxiliares apropriados.

Suspender o aparelho

1. Numa instalação sem aro: certifique-se de que a ligação por cabo no teto foi posicionada diretamente através da abertura na caixa do aparelho. Se necessário, assente o cabo de corrente no teto até à posição pretendida. **(Fig.3a)**
2. Introduza o cabo elétrico na abertura.
3. Eleve o aparelho com a ajuda de 2 pessoas e encoste-o ao teto, para que os parafusos de fixação montados se projetem pelos buracos da fechadura. **(Fig.3a)**
4. Desloque o aparelho até ao encosto. **(Fig.3b)**
5. Para suspender o aparelho, enrosque completamente os parafusos.
6. Aperte o parafuso de segurança. **(Fig.3c)**

Ligar o aparelho

Efetuar a ligação elétrica

Nota: Para saber o valor correto do fusível consulte a potência total (em watts) na placa de características do aparelho.

1. Efetue a ligação elétrica.
2. Fixe a barra de junção.
3. Fixe a cobertura com 3 parafusos.

Nota: Se for necessária uma ligação fixa, consulte a secção **Ligação elétrica** no capítulo **Indicações gerais**.

Montar a chapa de cobertura e o filtro metálico de gorduras

1. Pendure a chapa de cobertura nos dois parafusos meio soltos. **(Fig.5a)**
2. Aperte todos os parafusos. **(Fig.5b)**
3. Coloque o filtro metálico de gorduras com filtro de carvão ativo montado.
4. Pendure os amortecedores pneumáticos. **(Fig.5c)**

Desmontar o aparelho

⚠ Perigo de ferimentos!

O aparelho é pesado. São necessárias 2 pessoas para transportar o aparelho. Utilizar apenas meios auxiliares apropriados.

1. Desligue o aparelho da fonte de alimentação.
2. Segure e abra a tampa do filtro com as duas mãos.
Nota: Certifique-se de que a tampa do filtro não bate no fundo.
3. Remova o filtro metálico de gorduras.
4. Desmonte a chapa de cobertura.
5. Separe a ligação elétrica.
6. Proteja o aparelho contra queda com a ajuda de uma segunda pessoa.
7. Solte o parafuso de segurança.
8. Para suspender o aparelho, solte ligeiramente os parafusos, mas não completamente.
9. Remova o aparelho com a ajuda de 2 pessoas.

