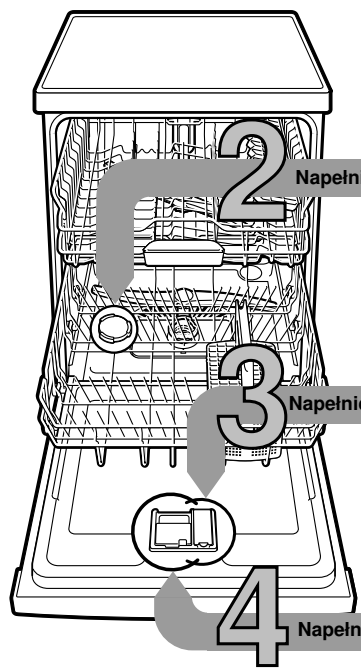




Krótko i zwięźle:  
wszystko, czego potrzebuje  
Twoja zmywarka ...

**Przed pierwszym użyciem  
przeczytać instrukcję  
ustawienia i obsługi!**

1



Napełnić solą specjalną

Napełnić płynem nabłyszczającym

Napełnić środkiem czyszczącym

**Nastawienie układu zmiękczenia wody \***

Zasięgnąć informacji  
o twardości wody  
w Zakładzie Wodo-  
ciągów i wpisać ...

Twardość wody °dH	Zakres twardości wody	mmol/l	Wartość nastawienia
0-6	miękka	0-1,1	0-6
7-8	miękka	1,2-1,4	7-8
9-10	średnia	1,5-1,8	9-10
11-12	średnia	1,9-2,1	11-12
13-16	średnia	2,2-2,9	13-16
17-21	twarda	3,0-3,7	17-21
22-30	twarda	3,8-5,4	22-30
31-50	twarda	5,5-8,9	31-50

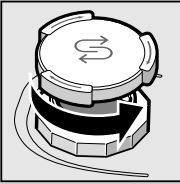
\* tylko przed pierwszym zmywaniem lub zmianie twardości wody

Szybko wykonane ...

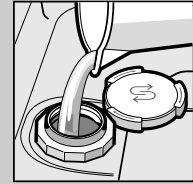
**i tak ustawić**

- Włączyć przełącznik WŁĄCZ/WYŁĄCZ.
  - Nacisnąć i przytrzymać wciśnięty przycisk informacji przez 3 sekundy, dopóki w oknie wyświetlacza u góry nie pokaże się następujący tekst:  
**Przeglądanie przez <>**  
**Ustawienie przez - +**  
**Wyjście przez Setup 3 s**
  - Nacisnąć przycisk > tak długo, aż w oknie wyświetlacza u góry nie pokaże się twardość wody.
  - Przeprowadzić nastawienie za pomocą przycisków nastawiania + -.
  - Nacisnąć przez 3 sekundy na przycisk informacji.
- Wartość ustawienia zostaje zapisana w pamięci urządzenia.

Rozpuszczać kamień (zbędne przy wartości ustawienia 0!) ...

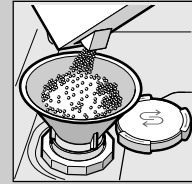


Odkręcić pokrywę.

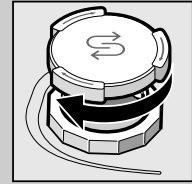


Tylko przed pierwszym zmywaniem napełnić zbiornik soli wodą.

Dla uzyskania optymalnych rezultatów zmywania

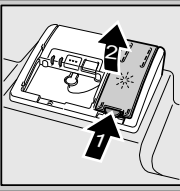


**Napełnić**  
solą specjalną  
(nigdy środkiem  
czyszczącym!).



Zamknąć pokrywę.  
Niezwłocznie  
rozpocząć zmywanie.

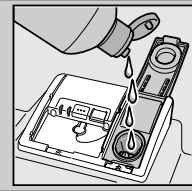
Nadaje doskonały połysk ...



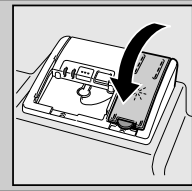
Nacisnąć na oznaczenie 1, podnieść pokrywę 2.



Dla uzyskania optymalnych rezultatów suszenia

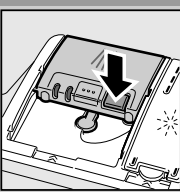


**Napełnić płynem**  
nabłyszczającym.



Zamknąć pokrywę.  
KLIK!

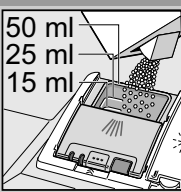
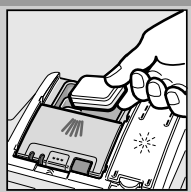
Dużo zabrudzenia, dużo proszku ...



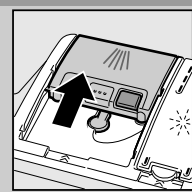
Ewentualnie otworzyć pokrywę (nacisnąć przycisk).



Uwaga,  
Zespolone środki  
czyszczące  
nie nadają się  
do wszystkich  
programów,  
przestrzegać  
przepisów  
producenta.



Środek czyszczący  
wsypać tylko  
do suchego  
pojemnika  
na środek  
czyszczący.



Zasunąć  
pokrywę,  
nacisnąć ją.  
PLOPPI!

5

Włączyć urządzenie

6

Wybrać program

Szybko, oszczędnie albo intensywnie ...

**Przegląd programów**

W tym przeglądzie przedstawiono maksymalnie możliwą ilość programów. Odpowiednie programy, które są do dyspozycji w Państwa zmywarce, zaznaczone są na pulpicie obsługi. Parametry programów opierają się o pomiary laboratoryjne według normy europejskiej EN 50242. Wartości zużycia zależą od wybranego programu i dodatkowych funkcji. Przy wyłączonym dodawaniu płynu nabłyszczającego lub jego braku zmienia się czas pracy.

\* połowa normowego załadunku  
\*\* Program nadający się na noc:  
dłuższy czas trwania programu, za to bardzo cicho.

	Intensywny 70°	Auto 45° / 65°	Eco 50°	Nocny ** 50°	Szkló 40°	Szybki 65°	Krótki 60°	Szybki 45°	Plukanie wstępne	Czyszczenie zmywarki
Czas trwania w godz.: min	2:30 - 2:35	1:30 - 2:40	3:45	3:55	1:40 - 1:45	1:00	1:29	0:35 *	0:15	1:30
Zużycie energii w kWh	0,95 - 1,20	0,65 - 1,25	0,70 - 0,73	0,80	0,80 - 0,85	1,40	1,15	0,80	0,05	0,90 - 1,06
Zużycie wody w litrach	11 - 14	6 - 17	7,5	8	11 - 14	11	10	10	4	9,5 - 12,5

Opis ewentualnych dodatkowych funkcji można znaleźć w instrukcji obsługi.



Włączyć program Zaczyna się...

7

Wyłączyć zmywarkę Koniec ...

8



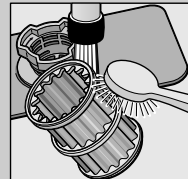
## Przegląd i pielęgnacja

Aby osiągnąć perfekcyjne rezultaty zmywania ...

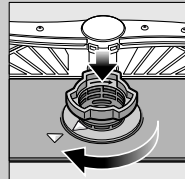
## Oczyszczenie pompy odpływu



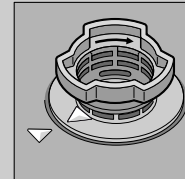
Sitka  
... skontrolować,  
ewentualnie  
wyczyścić



Splućać  
pod  
bieżącą  
wodą ...

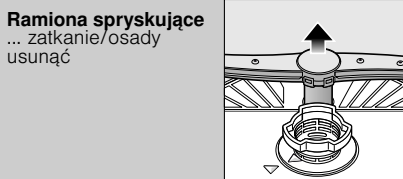


włożyć ...



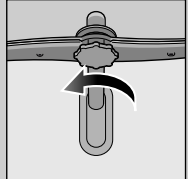
Wkręcić  
system filtrujący  
**PRZESTRZEGAĆ  
OZNAKOWANIA!**

- Wyjąć wtyczkę
- Wyczerpać resztę wody i usunąć filtr sitowy
- Podważyć osłonę (A)
- Obszar koła łopatkowego sprawdzić pod względem obecności przypadkowych przedmiotów
- Zatrzasnąć zaczepy osłony w sposób wyraźnie słyszalny (B)
- Założyć filtr sitowy

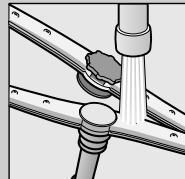


Ramiona spryskujące  
... zatkanie/osady  
usunąć

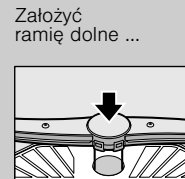
Dolne ramię pociągnąć  
do góry ...



Odkręcić  
górne ramię ...



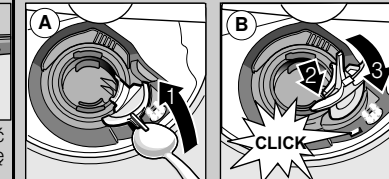
Ramiona spryskujące  
czyścić pod bieżącą  
wodą (ewentualnie  
posłużyć się  
wykałaczką)



Założyć  
ramię dolne ...



Mocno przykręcić  
górne ramię



## Usuwanie drobnych usterek we własnym zakresie ...

... bo samopomoc się oplaca!

Dalsze wskazówki przedstawione są w instrukcji obsługi

Usterka	Możliwe przyczyny	Środki zaradcze
Wskaźnik „E:18” / „” świeci się *	Armatura dopływu wody zakleszczona lub osad wapnienny 	<ul style="list-style-type: none"> <li>▶ Otworzyć zawór dopływu wody.</li> <li>▶ 1. Odkręcić przyłącze dopływu wody.</li> <li>▶ 2. Wyczyścić filtr w przyłączy wody.</li> <li>▶ 3. Natężenie przepływu wody przy otwartym dopływie musi wynosić przynajmniej 10 l / min. W przypadku mniejszego natężenia przepływu wody zlecić wymianę armatury dopływu.</li> <li>▶ Wąż dopływu wody ułożyć bez załamań.</li> </ul>
Wskaźnik „E:22”	Filtry zanieczyszczone lub zatkane	<ul style="list-style-type: none"> <li>▶ Wyczyścić filtry (patrz powyżej).</li> </ul>
Wskaźnik „E:24” i „” świeci się*	Zatkany lub załamany wąż odpływowy Osłona pompy odpływu nie jest zamontowana	<ul style="list-style-type: none"> <li>▶ Wąż odpływu wody ułożyć bez załamań.</li> <li>▶ Zamontować osłonę (patrz powyżej).</li> </ul>
Wskaźnik „E:25” i „” świeci się*	Pompa odpływu jest zablokowana	<ul style="list-style-type: none"> <li>▶ Wyczyścić pompę odpływu (patrz powyżej).</li> </ul>
Wskaźnik innych usterek „E:XX” świeci się	Uszkodzenie techniczne	<ul style="list-style-type: none"> <li>▶ Wezwać serwis fabryczny (podać kod usterki).</li> <li>▶ Wyjąć wtyczkę.</li> </ul>
Resztki wody w urządzeniu	Program nie jest jeszcze zakończony	<ul style="list-style-type: none"> <li>▶ Zamknąć zmywarkę i włączyć ją wzgl. anulować program (patrz „Anulowanie programu”).</li> </ul>
Rdza na sztućcach	Sztućce nie są nierdzewne Utwardzone ostrza noży są bardziej wrażliwe Rdza innego pochodzenia	<ul style="list-style-type: none"> <li>▶ Używać sztućców przydatnych do zmywania w zmywarkach.</li> <li>▶ Nigdy nie zmywać części rdzewiających.</li> </ul>

Usterka	Możliwe przyczyny	Środki zaradcze
Naczynia nie są czyste 	Naczynia przylegają do siebie lub leżą jedno na drugim Za mało środka czyszczącego Wybrano niewłaściwy program Dysze ramion spryskujących zatłkane Filtr jest zabrudzony, nie jest mocno osadzony Ramiona spryskujące zablokowane	<ul style="list-style-type: none"> <li>▶ Naczynia ułożyć pojedynczo, unikając ich stykania się.</li> <li>▶ Przestrzegać zaleceń producenta (środka czyszczącego).</li> <li>▶ Wybrać intensywniejszy program.</li> <li>▶ Wyczyścić ramiona spryskujące (patrz powyżej).</li> <li>▶ Wyczyścić filtry (patrz powyżej).</li> <li>▶ Naczynia ułożyć w taki sposób, aby ramiona spryskujące mogły się swobodnie obracać.</li> </ul>
Plamy i smugi	Za wysokie / niskie dozowanie płynu nabyliczającego	<ul style="list-style-type: none"> <li>▶ Przy pozostawianiu smug: zredukować dozowanie.</li> <li>▶ Przy śladach wody lub wapna: zwiększyć dozowanie.</li> </ul>
Naczynia nie są wysuszone	Płyn nabyliczający Zła skuteczność suszenia używanego kompaktowego produktu czyszczącego Nastawienie urządzenia	<ul style="list-style-type: none"> <li>▶ Zwiększyć dozowanie. Zmienić produkt.</li> <li>▶ Zastosować płyn nabyliczający.</li> <li>▶ Aktywować suszenie intensywne (w zależności od modelu).</li> </ul>
Mleczne naloty na naczyniach (możliwe do usunięcia)	Błędne nastawienie układu zmiękczenia wody Brak soli specjalnej	<ul style="list-style-type: none"> <li>▶ Nastawić prawidłowo układ zmiękczenia wody.</li> <li>▶ Napelnić solą specjalną.</li> </ul>
Mleczne naloty na naczyniach, szklanki mętne / matowe (niemożliwe do usunięcia)	Szklko nie nadaje się do zmywania w zmywarkach	<ul style="list-style-type: none"> <li>▶ Używać szklko nadające się do zmywania w zmywarkach.</li> <li>▶ Stosować łagodny środek czyszczący do szklki.</li> </ul>
Zabarwienie naczyń z tworzywa sztucznego	Za mało środka czyszczącego Zafarbowanie przez barwniki artykułów spożywczych (sos pomidorowy)	<ul style="list-style-type: none"> <li>▶ Przestrzegać zaleceń producenta (środka czyszczącego).</li> <li>▶ Zafarbowania nie stanowią problemu; ulegną wywabienu przy kolejnych procesach zmywania.</li> </ul>

\* w zależności od modelu

## Anulowanie programu ...

Naciskać przycisk START przez ok. 3 sekundy (Reset).



Okno wyświetlacza pokazuje: Program został przerwany.



Przebieg programu trwa ok. 1 minutę. Okno wyświetlacza pokazuje: Koniec. Wyłączyć przełącznik WŁĄCZ/WYŁĄCZ.

## Prawidłowe wkładanie naczyń ...

Odporne naczynia nadające się do zmywarek (bez resztek popiołu, wosku, smaru, farby, etykietek samoprzylepnych; z grubsza usunąć większe resztki marmolady, produktów mlecznych i potraw) uporzędować zgodnie z instrukcją obsługi i sprawdzić, czy ramiona spryskujące mogą się swobodnie obracać.