



Kısa ve kullanışlı:
Bulaşık makinesini için gereken
her şey ...

**Cihazı ilk kez kullanmadan
önce yine de kurma
ve kullanma kılavuzunu okuyunuz!**

1

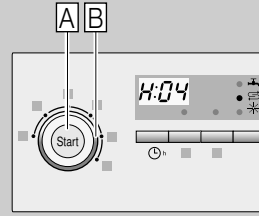
Su sertlik cihazının ayarlanması *

Suyun sertlik derecesini
su işletmesinden sorup
öğreniniz ve ilgili alana
kaydediniz ...



* sadece ilk kez bulaşık
yıkamadan önce veya
su sertliğinde bir
değişiklik olduğunda

Su sertlik derecesi °dH	Sertlik aralığı	mmol/l	Ayar değeri
0-6	yumuşak	0-1,1	H:00
7-8	yumuşak	1,2-1,4	H:01
9-10	orta	1,5-1,8	H:02
11-12	orta	1,9-2,1	H:03
13-16	orta	2,2-2,9	H:04
17-21	sert	3,0-3,7	H:05
22-30	sert	3,8-5,4	H:06
31-50	sert	5,5-8,9	H:07

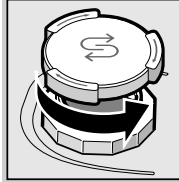


Kolayca yapılır ...

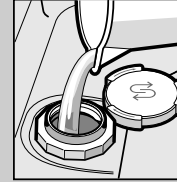
Ayarlama işleminin yapılması

- AÇIK/KAPALI şalterini açınız.
- START tuşuna A basınız ve basılı tutunuz.
- B program ayar düğmesini, sayı göstergesinde H:0. görününceye kadar çeviriniz.
- Tuşu serbest bırakınız.
- Sayı göstergesinde, fabrika çıkışında ayarlanmış olan değer H:04 gösterilir.
- B program ayar düğmesini, sayı göstergesinde istenilen değer görününceye kadar çeviriniz.
- START tuşuna A basınız.
- Ayarladığınız bu değer belleğe kaydedilir.

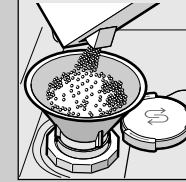
Özel tuzun doldurulması Kireç çözer (ayar değeri 0 ise, gerek yoktur!) ...



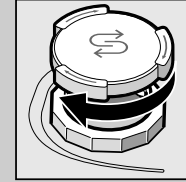
Kapağı çevirip
açınız.



Sadece ilk yıkama
işleminde önce
tuz kabına
su doldurunuz.

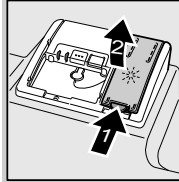


Özel tuz
doldurunuz
(kesinlikle deterjan
doldurmayınız!).

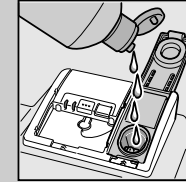


Kapağı
kapatınız.
Hemen ardından
yıkayınız.

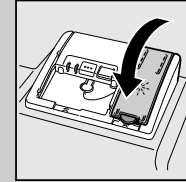
Parlatıcı doldurulması Pırıl pırıl yapar ...



İlgili tuşa (1)
basınız,
kapağı (2)
kaldırınız.

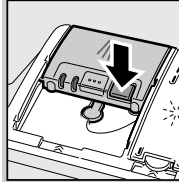


Parlatıcı
doldurunuz.



Kapağı
kapatınız.
KLİK!

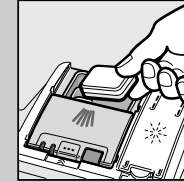
Deterjan doldurulması Fazla kir, fazla deterjan ...



Gerekirse
kapağı açınız
(tuşa basınız).

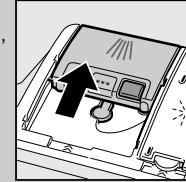


Dikkat!
Kombine ürünler
her program için
uygun değildir,
üreticinin verdiği
bilgilere dikkat
ediniz.



50 ml
25 ml
15 ml

Bulaşık deterjanı
koyacağınız zaman,
deterjan hücresi
kuru olmalıdır.



Kapağı
itip kapatınız,
bastırınız.
PLOP!

Cihazın çalıştırılması

Program seçilmesi Hızlı, tasarruflu veya yoğun ...

Programlara genel bakış

Bu program listesinde, azami mümkün
olan program adedi gösterilmiştir.
Cihazınıza ait olan programlar için,
lütfen kumanda panosuna bakınız.

Program verileri, EN 50242 Avrupa standartına uygun
laboratuvar değerleridir.
Pratikte bu değerlerden sapmalar olması mümkündür.
* standart doldurma miktarının yarısı

	Yoğun 70°	Normal 65°	Eco 50°	Power 55°	Hızlı (quick) 45°	Ön yıkama
Süre (Saat : Dakika)	←	3:30 - 0:55	→	←	0:29 *	0:15
Elektrik tüketimi (kWh)	←	1,50 - 1,02	→	←	0,80	0,05
Su tüketimi (litre)	←	15 - 10	→	←	10	4

Programın başlatılması

Başlayabiliriz ...

Cihazın kapatılması Her şey yolunda ...

Ek fonksiyonlar **

**Zamandan tasarruf
(VarioSpeed)**
... yıkama ve kurutma
randımanı aynı kalmak
suretiyle, daha fazla
enerji kullanarak
elde edilir.

1/2 Yarım doldurma
... az bulaşık yıkıncaya
zaman, sudan, enerjiden
ve zamandan tasarruf
sağlar.

Yoğun yıkama alanı
... cihaza karışık malzeme
doldurulması durumu için
çok uygundur.
Yıkama basıncı ve yıkama
sıcaklık derecesi biraz
yükseltilir.

**Hijyen
(Hygiene)**
... yıkama işlemi esnasında
sıcaklık derecesi yükseltir.
Böylelikle daha iyi bir
hijyenik durum elde edilir.

Ekstra kurutma
... durulama işleminde
elde edilen daha yüksek
bir sıcaklık sayesinde,
bulaşıkların daha iyi
kurutulmasını sağlar.
(Hassas bulaşıklara
dikkat ediniz.)

Daha fazla esneklik için ...

** modele bağlı

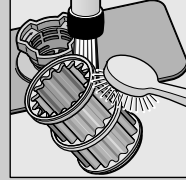
Bakım ve koruma

Mükemmel yıkama sonuçları için ...

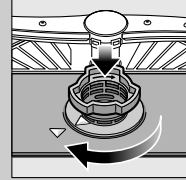
Atık (pis) su pompasının temizlenmesi



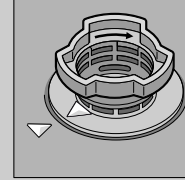
Süzgeç silindiri çeviriniz, süzgeç sistemini çıkarınız



musluktan akan su altında yıkayınız ...

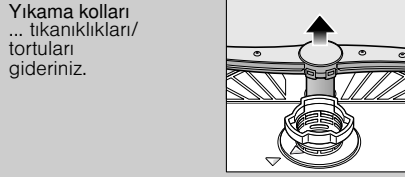


yerine takınız ...

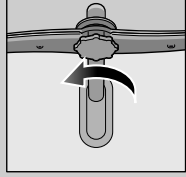


Süzgeç sistemini çevirip sabitleyiniz İLGİLİ İŞARETE DİKKAT EDİNİZ!

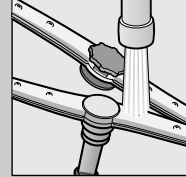
- Elektrik fişini çekip prizden çıkarınız.
- Süzgeçleri çıkarınız ve suyu boşaltınız.
- Kapağı kaldırınız (A).
- Kanatlı çarkın bulunduğu kısımda yabancı cisim olup olmadığını kontrol ediniz.
- Kapağı kapatıp, duyulur şekilde yerine oturtunuz (B).
- Süzgeçleri yerine takınız.



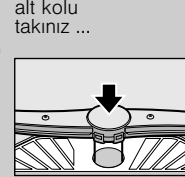
alt kolu yukarı doğru çekiniz ...



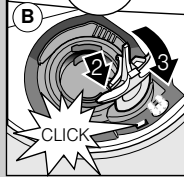
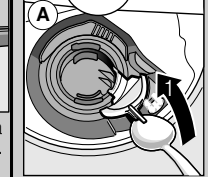
üst kolu sökünüz ...



musluktan akan su altında (varsa bir kürdan kullanılabılır) püskürtme enjektörlerini (memelerini) temizleyiniz ...



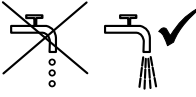
üst kolu sıkıca sabitleyiniz.



Küçük arızaları kendiniz giderebilirsiniz ...

... çünkü kendi kendinize yardım etmeniz sizin çıkarmanızdır!

Daha fazla bilgi edinmek için, kullanma kılavuzuna bakınız

Arıza	Muhtemel sebepleri	Giderilmesi
Gösterge "E:21" yanar	Su giriş musluğu sıkışmış veya kireçlenmiş 	<ul style="list-style-type: none">▶ Su giriş musluğunu açınız.▶ 1. Su bağlantısını çözünüz.▶ 2. Su bağlantısındaki süzgeci temizleyiniz.▶ 3. Su musluğu açıkken akan su miktarı (debi) dakikada asg. 10 litre olmalıdır. Akan su miktarı (debi) bu miktardan daha az ise, su musluğunun değiştirilmesini sağlayınız.▶ Su giriş hortumunu katlanıp bükülmeyecek şekilde yerleştiriniz.
Gösterge "E:22"	Süzgeçler pislenmiş veya tıkanmış	<ul style="list-style-type: none">▶ Süzgeçleri temizleyiniz (yukarıya bakınız).
Gösterge "E:24" ve "E:25" yanar	Pis su boşaltma hortumu tıkalı veya katlanmış Pis su pompasının kapağı monte edilmemiş	<ul style="list-style-type: none">▶ Atık (pis) su hortumunu katlanmamış şekilde yerleştiriniz.▶ Kapağı (yukarı bakınız) monte ediniz.
Gösterge "E:25" ve "E:26" yanar	Su boşaltma pompası bloke olmuş	<ul style="list-style-type: none">▶ Pis suyu dışarı atma pompası temizlenmelidir (yukarıya bakınız).
Başka hata göstergesi "E:XX" yanar	Cihazda teknik bozukluk söz konusu	<ul style="list-style-type: none">▶ Fabrika yetkili servisini çağırınız (hata göstergesinde ne gösterildiğini söyleyiniz).▶ Cihaz fişini çekip çıkarınız.
Cihazın içinde geri kalan su	Yıkama programı henüz sona ermemiş	<ul style="list-style-type: none">▶ Cihazın kapağını kapatınız ve çalıştırınız ya da programı iptal ediniz (programın iptal edilmesi bölümüne bakınız).
Kaşık, çatal veya bıçaklarda paslanma söz konusu	Kullanılan kaşık, çatal veya bıçaklar paslanmaz metalden değil Sert metalden olan bıçak ağzları paslanmaya karşı daha hassas olur Yabancı veya harici pas söz konusu	<ul style="list-style-type: none">▶ Bulaşık makinesinde yıkanmaya elverişli kaşık, çatal veya bıçak kullanınız.▶ Cihazda kesinlikle paslanabilecek parçalar yıkamayınız.

Arıza	Muhtemel sebepleri	Giderilmesi
Bulaşıklar temiz değil	Bulaşıklar birbirine temas ediyor ya da üst üste gelmiş Çok az temizleme maddesi kullanılmış Uygun olmayan bir program seçilmiş Su püskürtme kollarındaki memeler tıkanmış Süzgeçler pislenmiş, yerlerine sağlam oturmamış Su püskürtme kolları kilitlenmiş	<ul style="list-style-type: none">▶ Bulaşıkları birbirinden ayırınız, birbirlerine temas etmesini önleyiniz.▶ Üreticinin (temizleme maddesi) verdiği bilgilere dikkat ediniz.▶ Daha güçlü bir program seçiniz.▶ Su püskürtme kollarını temizleyiniz (yukarıya bakınız).▶ Süzgeçleri temizleyiniz (yukarıya bakınız).▶ Bulaşıkları cihaza su püskürtme kolları serbest dönebilecek şekilde yerleştiriniz.
Lekeler ve izler var	Parlatıcı dozajı çok fazla/çok az	<ul style="list-style-type: none">▶ İzler olması halinde: Dozajı düşürünüz.▶ Su veya kireç lekeleri varsa: Dozajı yükseltiniz.
Bulaşıklar kuru değil	Parlatıcı Kullanılan kombine temizleyicinin kuruma ve kurutma özellikleri iyi değil Cihazın ayarlanması	<ul style="list-style-type: none">▶ Dozajı yükseltiniz.▶ Ürünü değiştiriniz.▶ Parlatıcı kullanınız.
Bulaşıkların üzerinde süt gibi tortular var (giderilebilir türden)	Su sertlik ayarı yanlış yapılmış Özel tuz eksik	<ul style="list-style-type: none">▶ Yoğun kurutmanın aktifleştirilmesi (modele bağlı).▶ Su sertlik ayarını doğru yapınız.▶ Özel tuz ilave ediniz.
Bulaşıkların üzerinde süt gibi tortular var, bardaklar bulanık/körelmiş (giderilebilir türden değil)	Bardaklar bulaşık makinesinde yıkanmaya elverişli değil	<ul style="list-style-type: none">▶ Bulaşık makinesinde yıkanmaya elverişli bardaklar kullanınız.▶ Bardakları koruyan türden temizlik maddesi kullanınız.
Plastik parçalarda/bulaşıklarda renk değişikliği söz konusu	Çok az temizleme maddesi kullanılmış Besinlerden kaynaklanan boya maddelerinden (domates sosu) dolayı renk değişikliği söz konusu	<ul style="list-style-type: none">▶ Üreticinin (temizleme maddesi) verdiği bilgilere dikkat ediniz.▶ Renk değişiklikleri herhangi bir problem teşkil etmez; bu renkler daha sonra bulaşık yıkandıkça azalır.

Program iptali ...

Program esnasında START tuşuna yakl. 3 saniye (Reset) basınız.



Sayı göstergesinde "0:01" görünür. Yaklaşık 1 dakika sonra program sona erer, "0:00" gösterilir.



Cihazın kapatılması.

Doğru yerleştirme ...

Bulaşık makinesinde yıkanmaya elverişli bulaşıklar (içinde kül, mum, yağlama gresi, boya, yapışkan etiket artıkları olmamalı, çok miktarda reçel, süt mamulleri ve yemek artıkları varsa, bunlar önce kabaca temizlenmeli) kullanılmalı ve bu bulaşıklar cihaza kullanma kılavuzunda bildirildiği şekilde yerleştirilmelidir; su püskürtme kollarının serbest dönüp dönmediği kontrol edilmelidir.