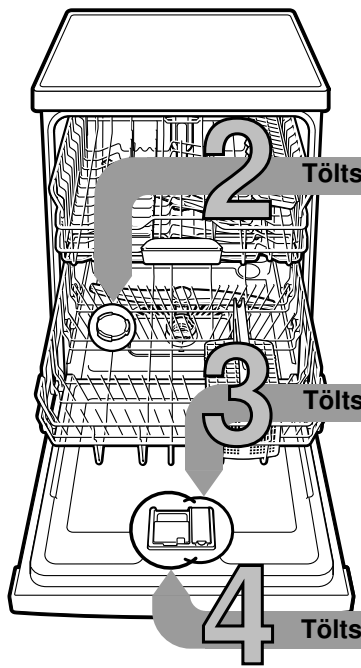


Röviden és egyszerűen: minden, amire mosogatógépének szüksége van...  
**Az első használat előtt feltétlenül olvassa el a felállítási és használati utasítást!**



1

**A vízlágyító rendszer beállítása \***

Kérdezze meg a vízszolgáltatónál a keménységi értéket, és írja be ...

Vízkeménységérték °dH	Keménységtartomány	mmol/l	Beállítási érték
0-6	lágy	0-1,1	H:00
7-8	lágy	1,2-1,4	H:01
9-10	közepes	1,5-1,8	H:02
11-12	közepes	1,9-2,1	H:03
13-16	közepes	2,2-2,9	H:04
17-21	kemény	3,0-3,7	H:05
22-30	kemény	3,8-5,4	H:06
31-50	kemény	5,5-8,9	H:07

\* csak az első mosogatás előtt, vagy ha a vízkeménység értéke megváltozott

**Gyors végrehajtás ...**

**és így állítsa be**

- Kapcsolja be a BE/KI kapcsolót.
- Tartsa a **setup 3 sec.** gombot 3 másodpercig lenyomva.
- A kijelzőablakban megjelenik a gyárilag beállított érték H:04 és **set**
- A - + beállítógombokkal végezze el a beállítást.
- Tartsa a **setup 3 sec.** gombot 3 másodpercig lenyomva.
- A beállított értéket a mosogatógép tárolja.

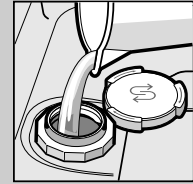
**Töltse be a speciális sót**

**Vízköoldás (A 0 beállítási érték esetén nem szükséges!) ...**

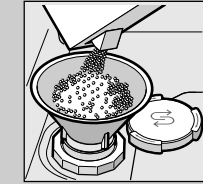
**Az optimális mosogatási eredmény érdekében**



Csavarja le a fedelet.



Csak az első mosogatás előtt töltsön vizet a sótartályba.



**Töltsön be** speciális sót (soha ne mosogatószert töltsön bel!).



Zárja a fedelet. Azonnal mosogathat.

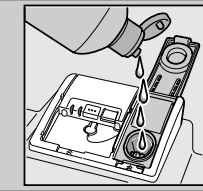
**Töltse be az öblítőszer**

**Hogy ragyogjon a tisztaságtól ...**

**Az optimális szárítási eredmény érdekében**



Az 1-es jelölést nyomja le, a 2-es fedelet emelje meg.



**Töltsön be** öblítőszer.



Zárja a fedelet. **KLIKK!**

**Töltse be a tisztítószer**

**Sok szennyeződés, sok tisztítószer ...**



Esetleg nyissa fel a fedelet (nyomja meg a gombot).



**Figyelem!** A kombinált termékek nem alkalmasak minden programhoz, vegye figyelembe a gyártó utasításait.



A mosogatószert csak a száraz mosogatószerkamrába töltsse be.



Tolja vissza a fedelet, nyomja le. **KOPP!**

5

**Kapcsolja be a készüléket**

6

**Válassza ki a programot**

**Gyors, takarékos vagy intenzív ...**

**Programáttekintés**

Ez a táblázat az összes lehetséges programot tartalmazza. Készülékének megfelelő programjait a kezelőlap alapján válassza ki. A programadatok laborban mért értékek és megfelelnek az EN 50242 európai normának. A fogyasztási értékek függnek a programválasztástól és a kiegészítő funkcióktól. Ha le van kapcsolva az öblítőszer-adagolás, vagy nincs öblítőszer, megváltozik az üzemelési idő.

\* normál fél töltet

\*\* Éjszakai mosogatásra alkalmas program: hosszabb üzemelési idő, ezért nagyon halk.

	Intenzív 70°	Auto 45°/65°	Eco 50°	Csendes ** 50°	Üveg 40°	65°	Gyors 65°	Gyors 45°	Előöblítés	Gép-ápolás
Időtartam óra : percben	2:05 - 2:15	1:30 - 2:40	3:15	4:00	1:25 - 1:30	1:00	1:00	0:29 *	0:15	1:30
Áramfogyasztás kWh-ban	1,45 - 1,50	0,95 - 1,60	0,90 - 0,93	1,05 - 1,09	0,85 - 0,90	1,30	0,80	0,80	0,05	0,90 - 1,06
Vízfogyasztás literben	12 - 15	7 - 18	9,5	10	11 - 14	10	10	10	4	9,5 - 12,5

A lehetséges kiegészítő funkciók leírását a használati útmutatóban találja.



**Indítsa el a programot** Rajta ...

7

8

**Kapcsolja ki a készüléket** Minden tiszta...

# Karbantartás és ápolás

Hogy a mosogatás tökéletes legyen ...

# A szennyvíz-szivattyú tisztítása

**Szűrők**  
...ellenőrizze,  
esetleg tisztítsa  
meg őket

Forgassa  
el a szűrőhengert,  
vegye  
ki a szűrőrendszert ...

csapvíz  
alatt  
mossa le ...

helyezze vissza ...

A szűrőrendszert  
csavarja be,  
**FIGYELJE**  
A JELÖLÉST!

- Húzza ki a hálózati csatlakozót.
- Távolítsa el a szűrőket, és a vizet meregesse ki.
- A fedelet emelje ki (A).
- A járókerék környékét vizsgálja meg, hogy nincsenek-e ott idegen testek.
- A fedelet hallhatóan pattintsa be (B).
- A szűrőket helyezze be.

**Mosogatókarok**  
...távolítsa  
el a dugulásokat/  
lerakódásokat

az alsó kart  
húzza felfelé ...

csavarja  
le a felső kart ...

folyó víz alatt  
(esetleg  
fogpiszkálóval)  
tisztítsa ki  
a permetező  
fúvókákat ...

helyezze vissza  
az alsó kart ...

csavarja be erősen  
a felső kart

## Kisebb zavarok sajátkezü elhárítása ...

... nézzen utána, megéri!

A további útmutatásokat megtalálja a használati utasításban

Hibajelenség	Lehetséges okok	A hiba elhárítása
Világít a „E:18”/„” kijelzés *	A hozzáfolyó szerelvény összenyomódott vagy elvzikkvesedett	<ul style="list-style-type: none"> <li>▶ Nyissa ki a hozzáfolyó szerelvényt.</li> <li>▶ 1. A vízcsatlakozást csavarja le.</li> <li>▶ 2. Tisztítsa meg a vízcsatlakozásban levő szűrőt!</li> <li>▶ 3. Ha nyitva a vízcsap, az átfolyási mennyiség min. 10 l/min kell, hogy legyen. Kisebb átfolyás esetén ki kell cserélni a hozzáfolyó szerelvényt.</li> <li>▶ A hozzáfolyó tömlőt megtörés nélkül helyezze el.</li> </ul>
Kijelző „E:22”	A szűrők elszennyeződtek vagy eldugultak	<ul style="list-style-type: none"> <li>▶ Tisztítsa meg a szűrőket (lásd fent).</li> </ul>
Világít a „E:24” és „” kijelzés *	A szennyvíz-tömlő eltömődött vagy meg van törve A szennyvíz-szivattyú burkolata nincs felszerelve	<ul style="list-style-type: none"> <li>▶ A szennyvíz-tömlőt megtörés nélkül vezesse el.</li> <li>▶ Szerelje fel a burkolatot (lásd fent).</li> </ul>
Világít a „E:25” és „” kijelzés *	A szennyvízszivattyú leblokkolt	<ul style="list-style-type: none"> <li>▶ Tisztítsa meg a szennyvízszivattyút (lásd fent).</li> </ul>
Egyéb hibajelzés „E:XX” világít	A készülék műszaki hibás	<ul style="list-style-type: none"> <li>▶ Hívja fel a gyári vevőszolgálatot (nevezze meg a hibajelzést).</li> <li>▶ A készüléket áramtalanítsa.</li> </ul>
A készülékben maradék víz van	A program még nem fejeződött be	<ul style="list-style-type: none"> <li>▶ Kapcsolja be a készüléket és csukja be, ill. szakítsa meg a programot (lásd a program megszakítása).</li> </ul>
Rozsdafojt az evőeszközön	Az evőeszköz nem rozsaálló A kemény késpengék hajlamosabbak Külső rozsa	<ul style="list-style-type: none"> <li>▶ Mosogatógépben mosogatásra alkalmas evőeszközt használjon.</li> <li>▶ Soha ne mosogasson a gépben rozsdásodó eszközöket.</li> </ul>

Hibajelenség	Lehetséges okok	A hiba elhárítása
Az edény nem tiszta	Az edények egymáson ill. egymás fölött vannak	<ul style="list-style-type: none"> <li>▶ Az edényeket egyenként elkülönítve rakja be, kerülje a ráfekvéseket.</li> </ul>
Homok vagy grízszerű maradványok az edényen	Túl kevés a mosogatószer Nem megfelelő programot választott A mosogatókar-fúvókák eltömődtek A szűrők elszennyeződtek, nem illeszkednek jól A mosogatókarok leblokkoltak	<ul style="list-style-type: none"> <li>▶ Tartsa be a gyártó (mosogatószer) előírásait.</li> <li>▶ Erősebb programot válasszon.</li> <li>▶ Tisztítsa meg a mosogató karokat (l.m.f.).</li> <li>▶ Tisztítsa meg a szűrőket (lásd fent).</li> <li>▶ Az edényt úgy helyezze el, hogy a mosogatókarok szabadon foroghassanak.</li> </ul>
Foltok és fátýolosodás	Túl sok/túl kevés az öblítőszer-adagolás	<ul style="list-style-type: none"> <li>▶ Fátýolosodás esetén: csökkentse az adagolást.</li> <li>▶ Víz- vagy vízkőfoltok esetén: növelje az adagolást.</li> </ul>
Az edény nedves maradt	Öblítőszer A használt kombinált mosogatószernek rossz a szárítási teljesítménye Készülék beállítása	<ul style="list-style-type: none"> <li>▶ Növelje az adagolást. Cserélje ki a terméket.</li> <li>▶ Használjon öblítőszer.</li> <li>▶ Aktiválja az intenzív szárítást (modelltől függően).</li> </ul>
Tejszínű lerakódások az edényeken (eltávolíthatók)	Rozszul állította be a vízkeménységet Hiányzik a só	<ul style="list-style-type: none"> <li>▶ Helyesen állítsa be a vízlágyító berendezést.</li> <li>▶ Töltsön be sót.</li> </ul>
Tejszínű bevonatok, az üveg nemű homályos/fénytelen (nem eltávolítható)	A poharak nem alkalmasak a mosogatógépben való mosogatásra	<ul style="list-style-type: none"> <li>▶ Mosogatógépben mosogatható üvegárut használjon.</li> <li>▶ Üvegkímélő mosogatószert használjon.</li> </ul>
A műanyag/egyéb edények elszíneződtek	Túl kevés a mosogatószer Élelmiszer-színezékek által okozott elszíneződések (paradicsomszósz)	<ul style="list-style-type: none"> <li>▶ Tartsa be a gyártó (mosogatószer) előírásait.</li> <li>▶ Az elszíneződések jelentéktelenek; a további öblítéseknek eltűnnek.</li> </ul>

\* modelltől függően

## A program megszakítása ...

## Helyezze be helyesen az edényeket ...

A START gombot kb. 3 másodpercig (Reset) tartsa nyomva.



A kijelzőablak ezt mutatja: "A program leállt".



A program lefutása kb. 1 percig tart. A kijelzőablak ezt mutatja: "Kész". Kapcsolja ki a BE/KI kapcsolót.

A mosogatógépben is elmosogatható edényeket (anélkül, hogy azokon hamu-, viasz-, zsíradék-, festékmarmadványok vagy címkék lennének; a nagyobb mennyiségű gyümölcsíz-, tejtermék- vagy ételmaradékokat nagyjából távolítsa el) a használati utasításnak megfelelően rendezze el, majd ellenőrizze, hogy a mosogatókarok tudnak-e szabadon forogni.