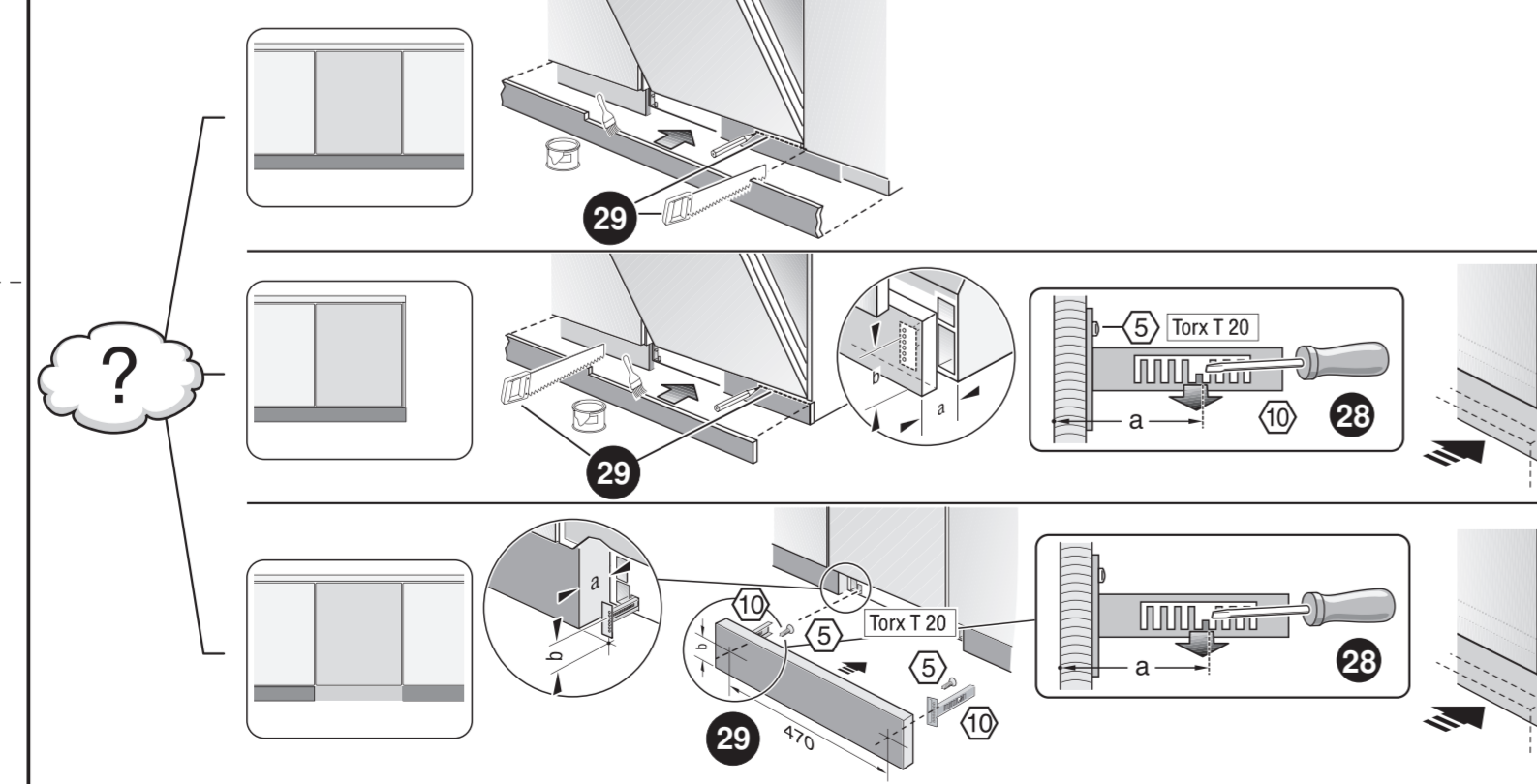
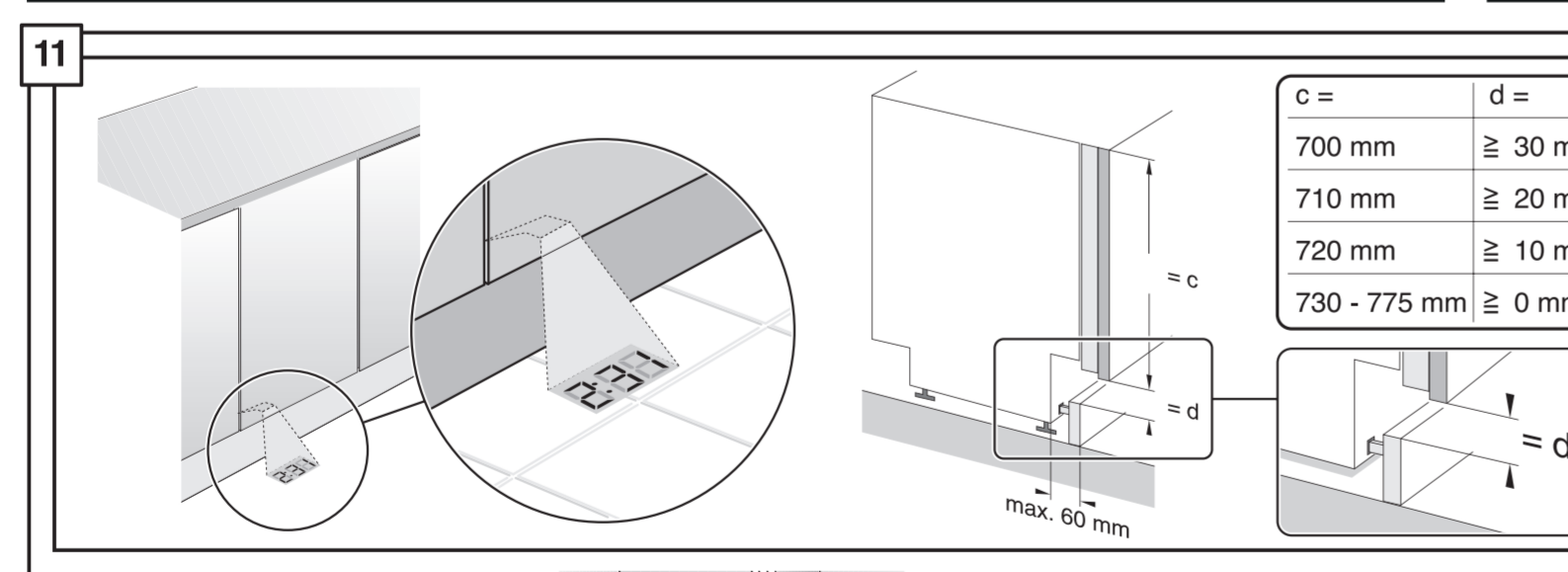
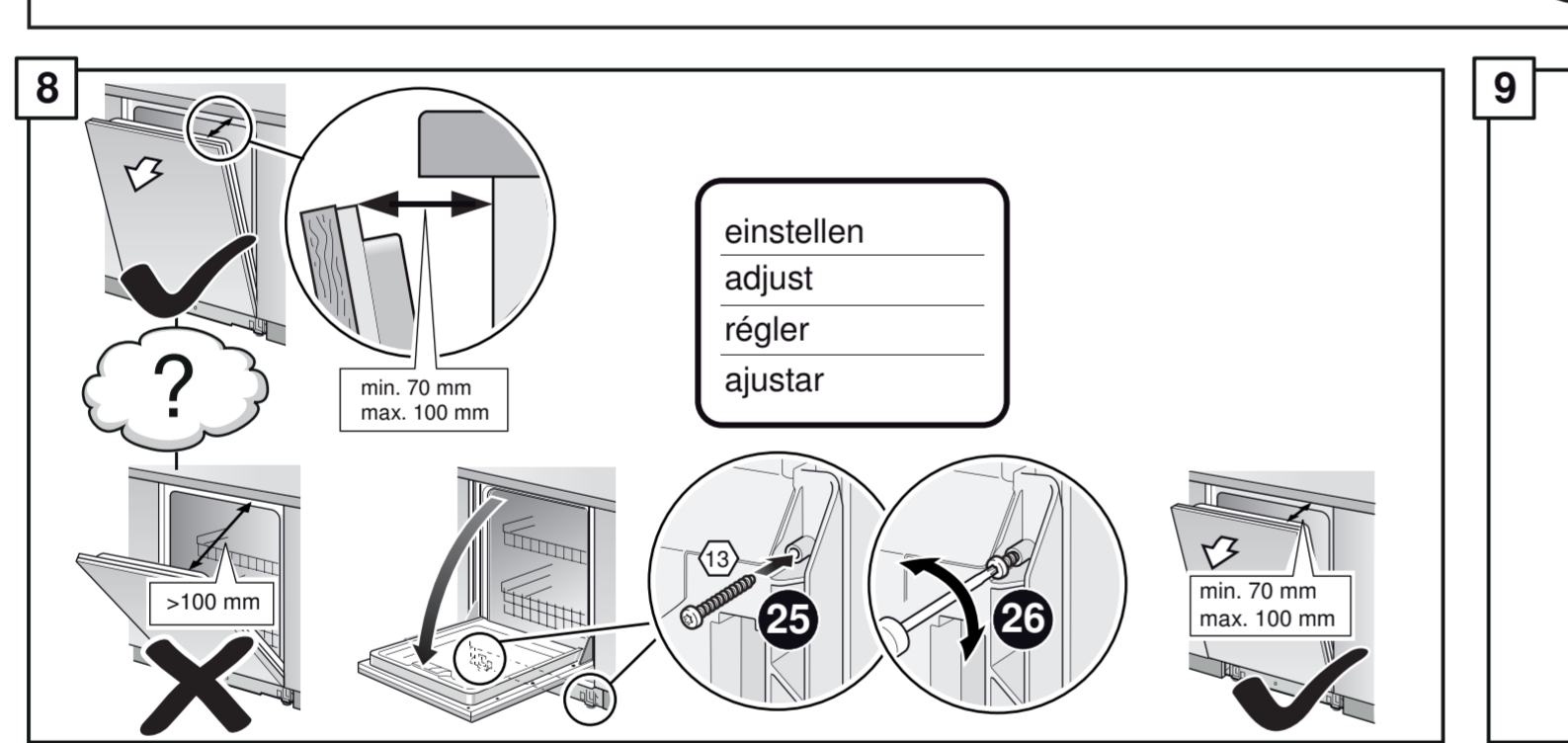
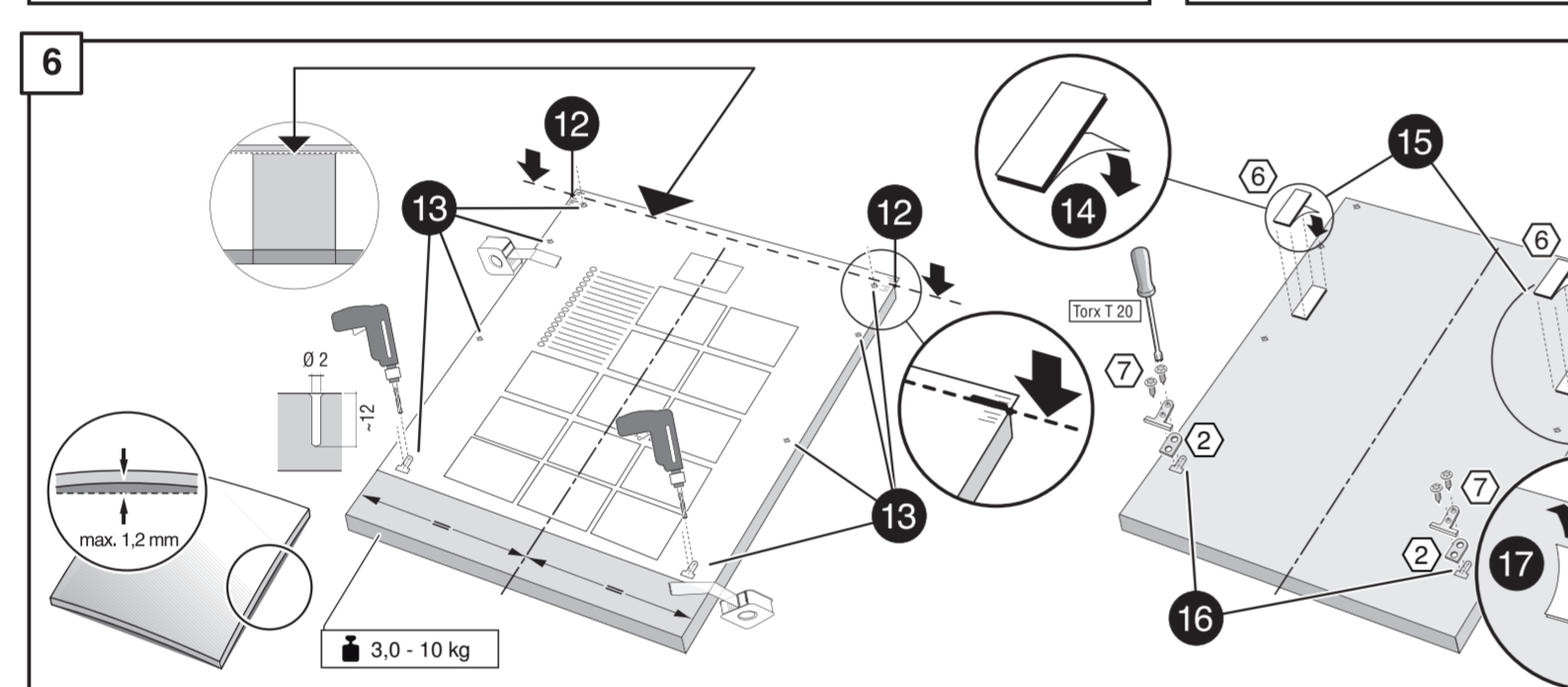
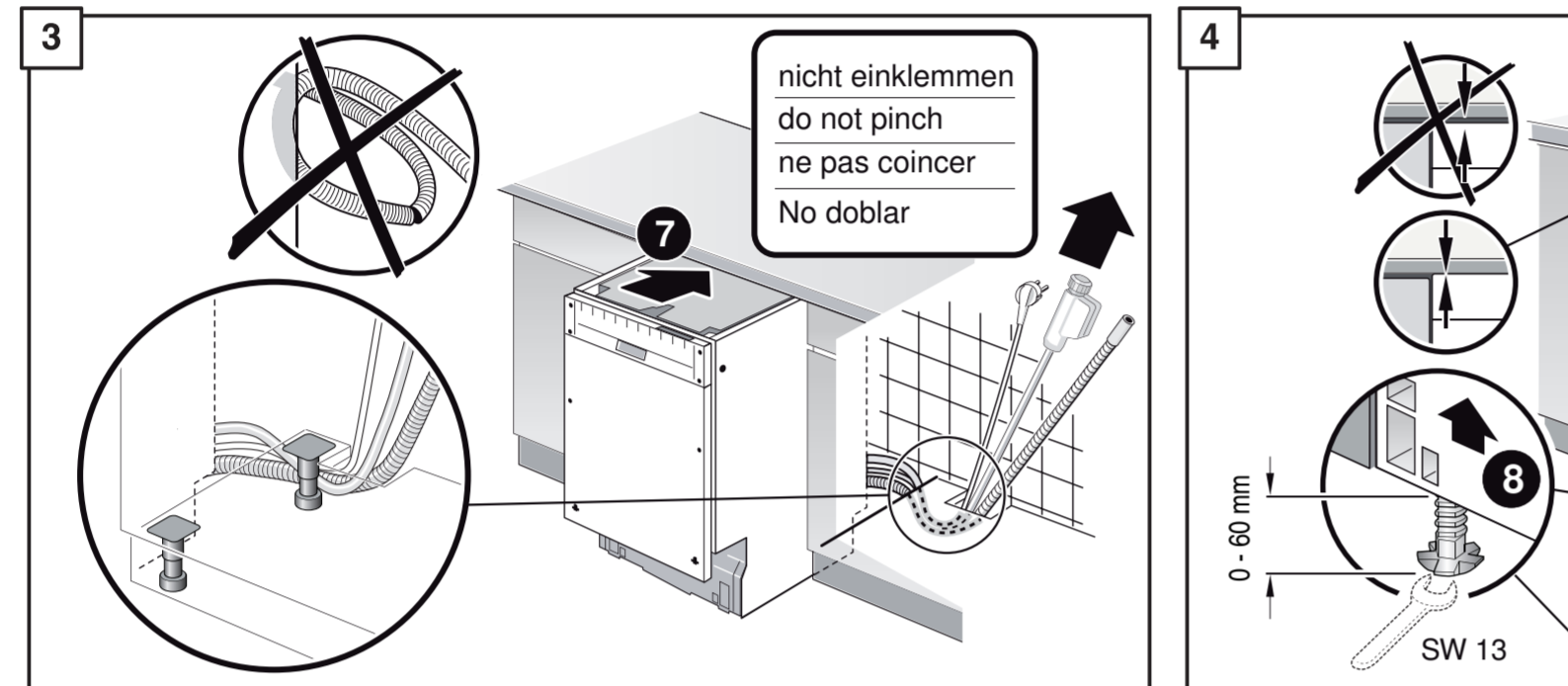
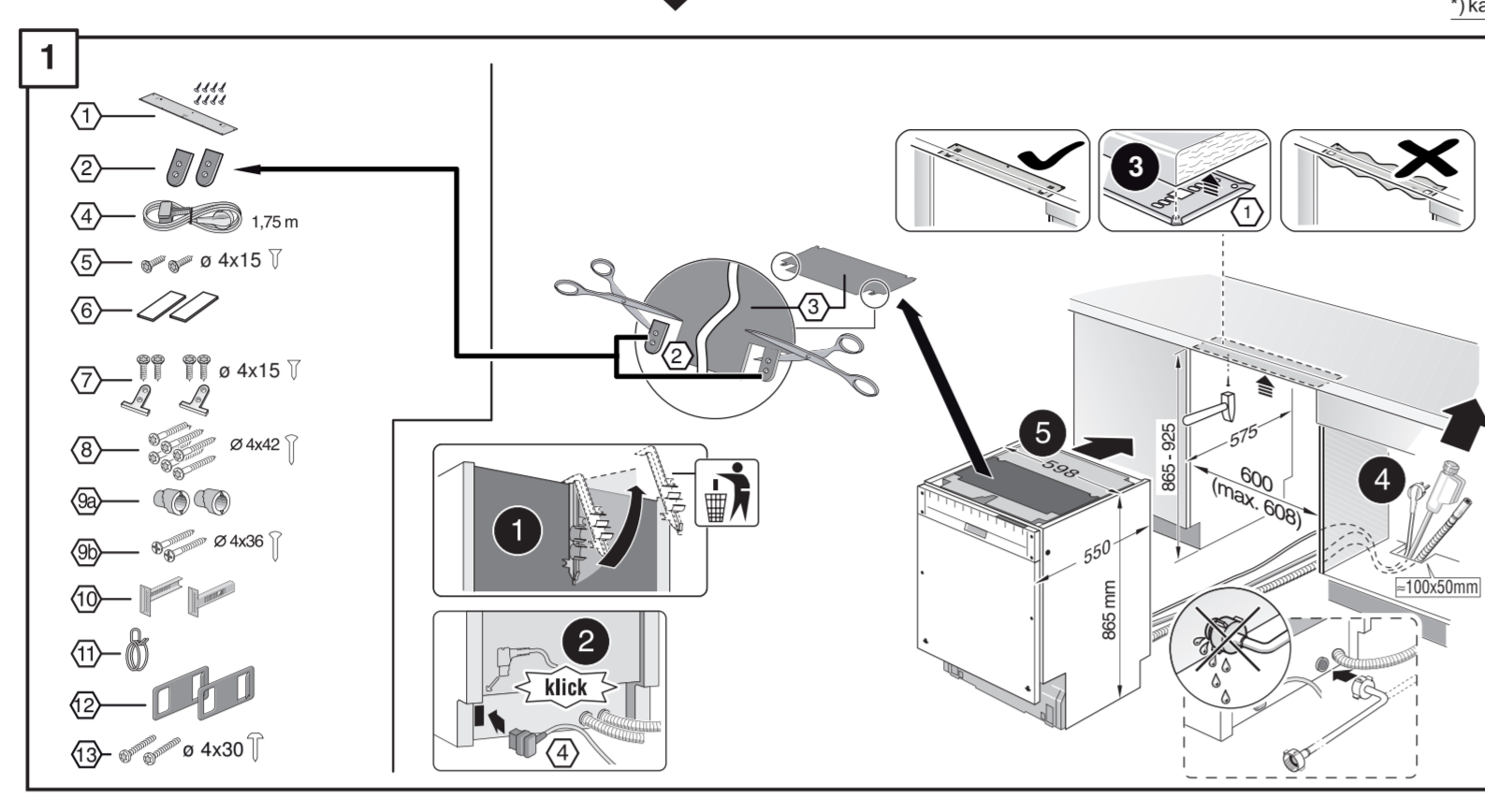
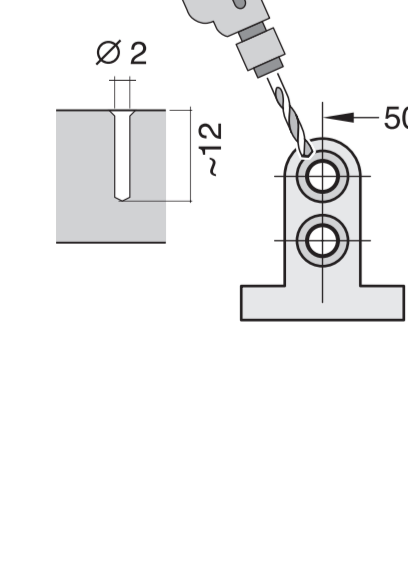
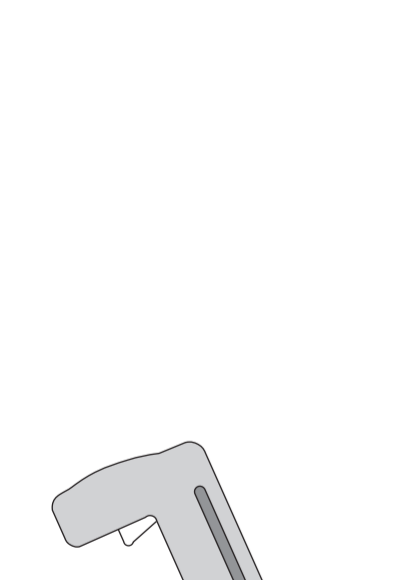
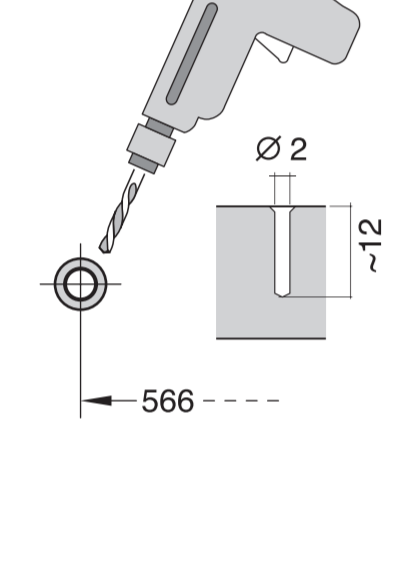


GV 640Voll-I - 86,5 cm - m. GS 9001 170 338 (9801)



de Montageanleitung
*) Über Kundendienst erhältlich

ca Installation instructions
*) Available from customer service

fr Notice de montage
*) Disponible par le biais du service après-vente

nl Montagevoorschrift
*) Tegen meerprijs bij de Servicedienst verkrijgbaar

it Istruzioni per il montaggio
*) Disponibile presso il servizio assistenza clienti

es Instrucciones de montaje
*) Se puede adquirir a través del Servicio de Asistencia Técnica Oficial de la marca

pt Instruções de montagem
*) Pode ser adquirido nos nossos Serviços Técnicos

el Οδηγίες τοποθέτησης
*) Διατίθενται από την υπηρεσία τεχνικής εξυπηρέτησης πελατών

tr Montaj kılavuzu
*) Yetkili servis üzerinden alınabilir

sv Monteringsanvisning
*) kan fås via Service

no Monteringsanvisning
*) fåes hos kundeservice

da Monteringsvejledning
*) Kan købes hos serviceafdelingen

fi Asennusohje
*) Saatavissa huoltopalvelusta

cs Montážní návod
*) K dispozici přes servisní službu

sk Návod na montáž
*) Dostanete v službe zákazníkom

pl Instrukcja montażu
*) Do uzyskania w punkcie serwisowym

hu Szerelési utasítás
*) A vevőszolgálaton keresztül kapható:

ro Instrucțiune de montaj
*) obținută la serviciul pentru clienți

ru Инструкция по монтажу
*) Можно получить в сервисном центре

uk Інструкція з монтажу
*) Можна отримати через сервісну службу

bg Инструкции за монтаж
*) може да се получи в сервизен център

az Quraşdırma təlimatları
*) Müştəri xidmətindən əldə oluna bilər

sl Navodilo za montažo
*) Lahko nabavite v servisni službi

mk Упатство за монтажа
*) се добива преку сервисната за купувачи

sq Udhëzues për montim
*) Sigurohet nëpërmjet servisit

et Monteerimisjuhend
*) Küsige klientiteeninduselt

lv Montavimo instrukcija
*) Jią galima gauti klientų aptarnavimo servise

lt Montāžas pamācība
*) Var saņemt servisa dienestā

ru Инструкция по монтажу
*) Можно получить в сервисном центре

uk Інструкція з монтажу
*) Можна отримати через сервісну службу

bg Инструкции за монтаж
*) може да се получи в сервизен център

az Quraşdırma təlimatları
*) Müştəri xidmətindən əldə oluna bilər

uz O'rnatish yo'riqnomasi
*) mijozlarga xizmat ko'rsatish markazida mavjud

kk Орындалушы нұсқа
*) қолданушыларға қызмет көрсету орталығында

ky Үлгүсүзүстүк үчүн монтаж
*) прoдoвoлнo стoит oбслуживaнe нa клиенти

fa راهنمای مونتاژ
*) از مرکز خدمات پس از فروش تهیه فرمایید

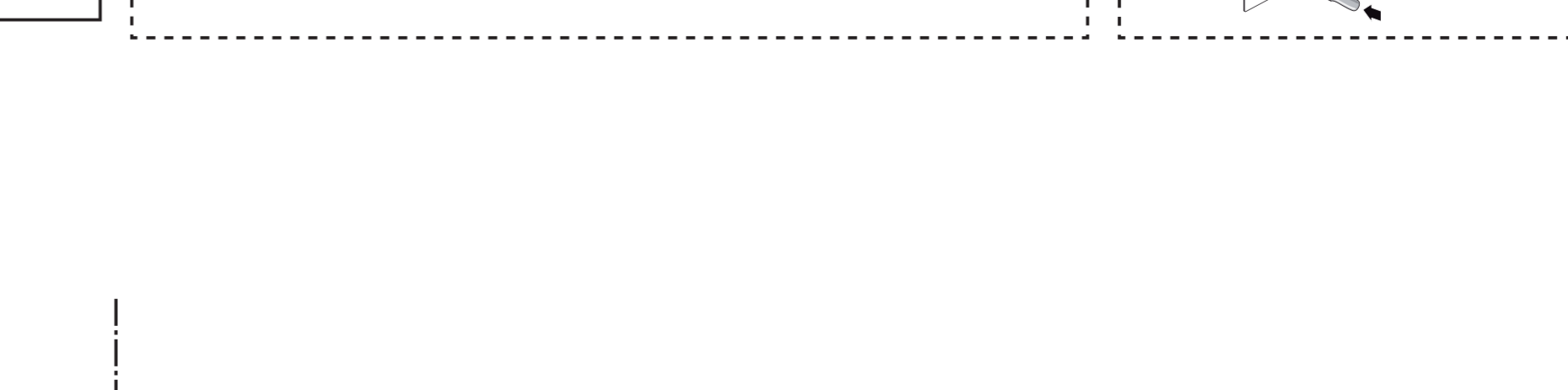
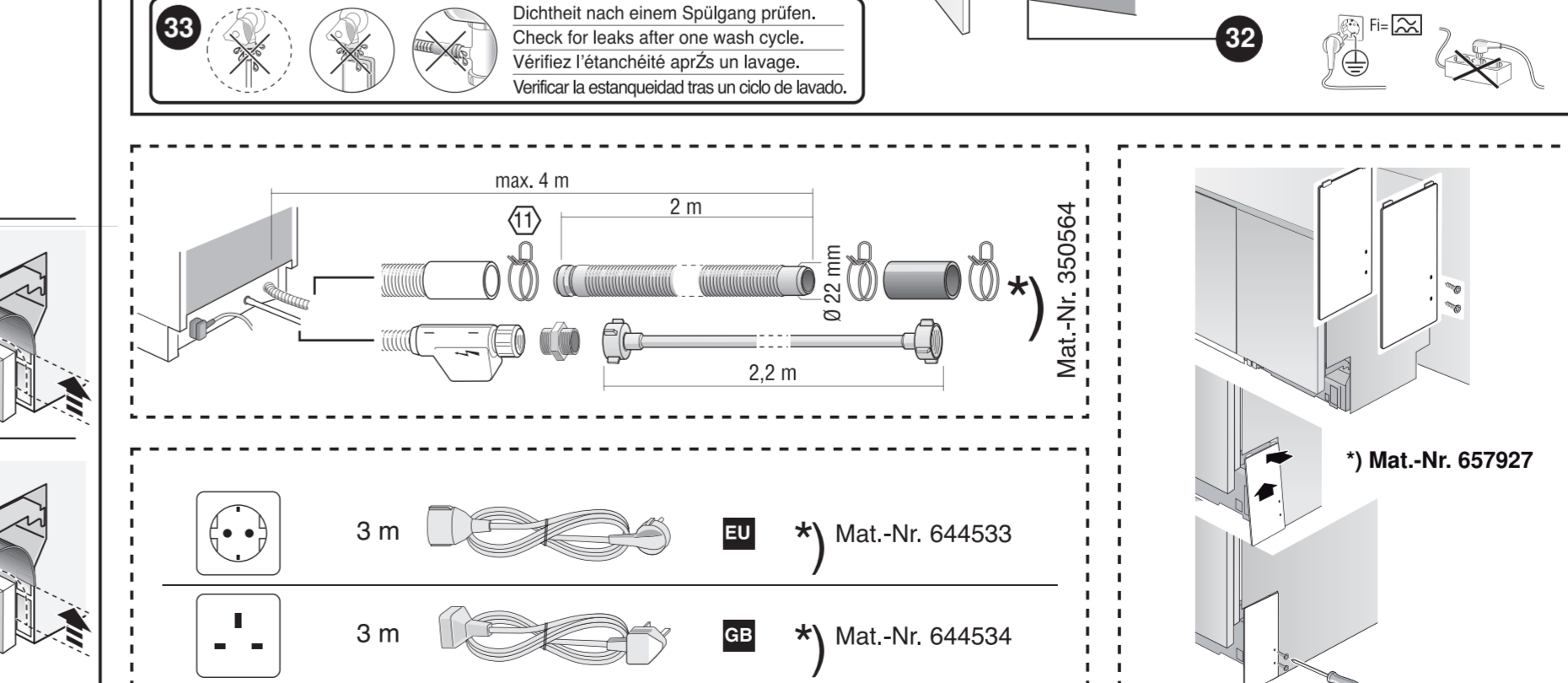
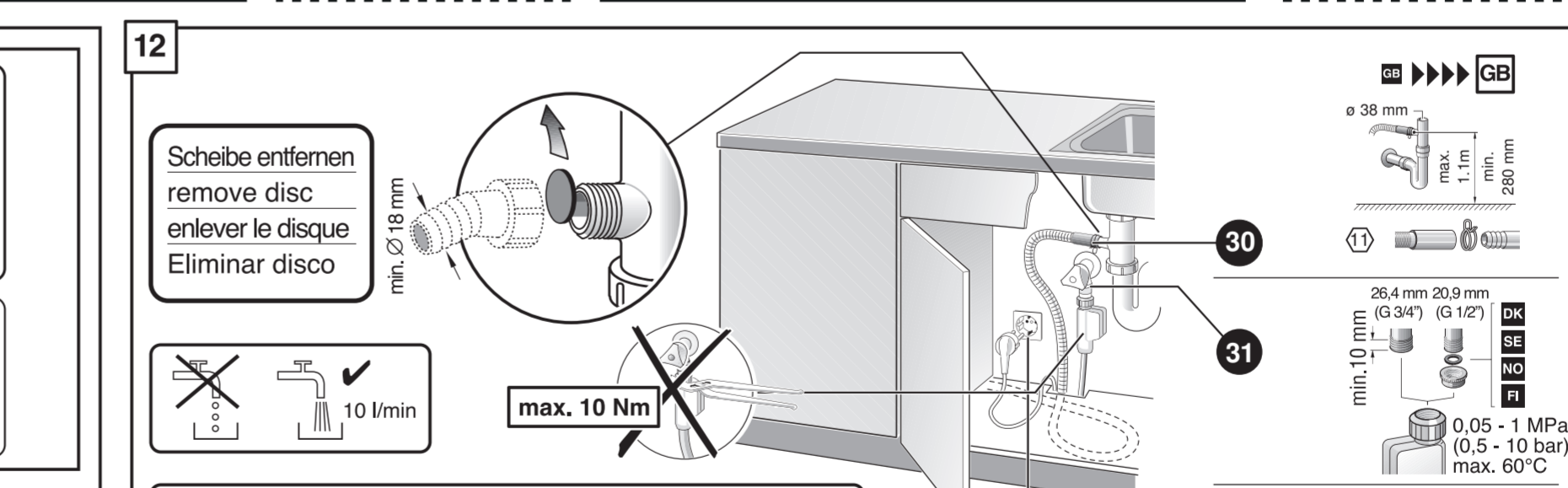
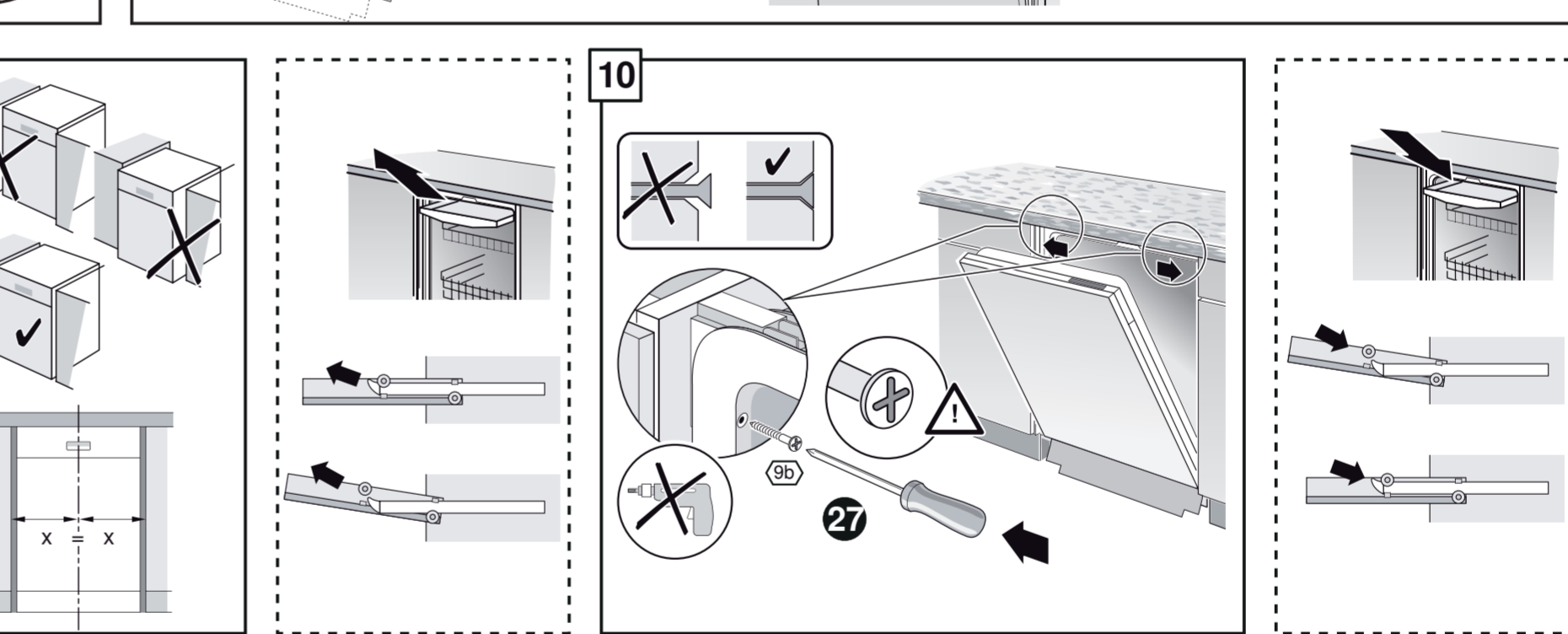
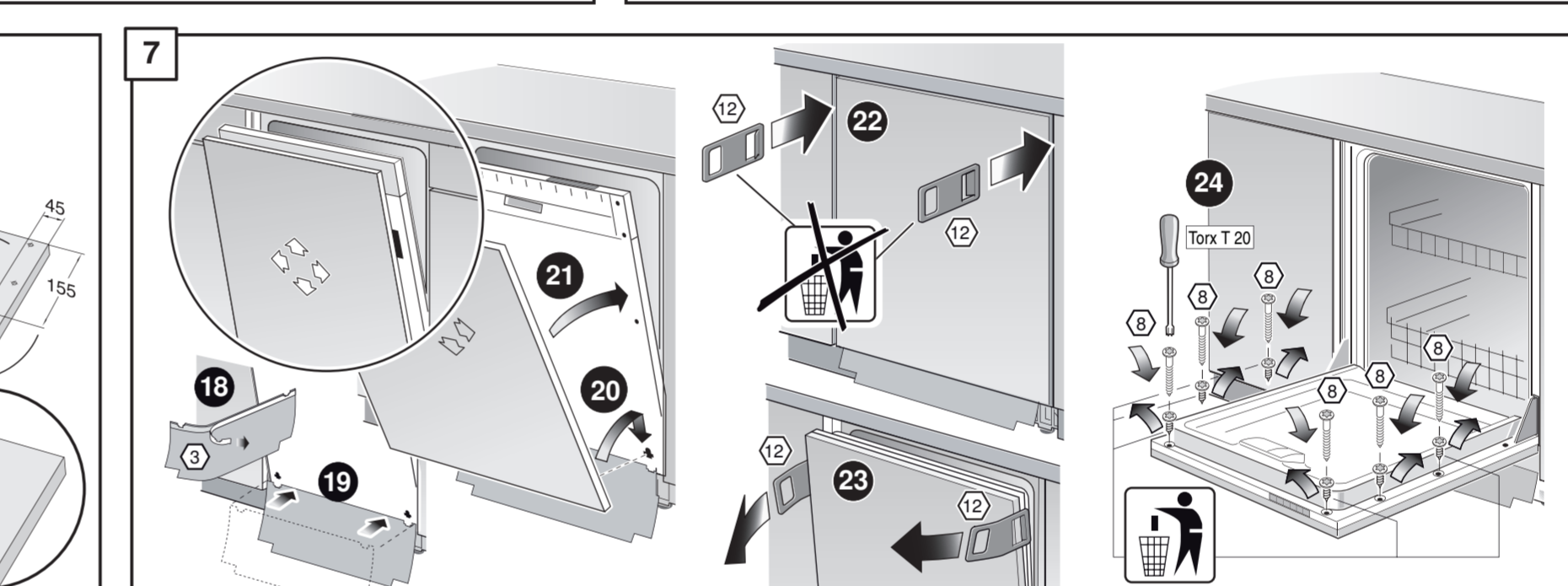
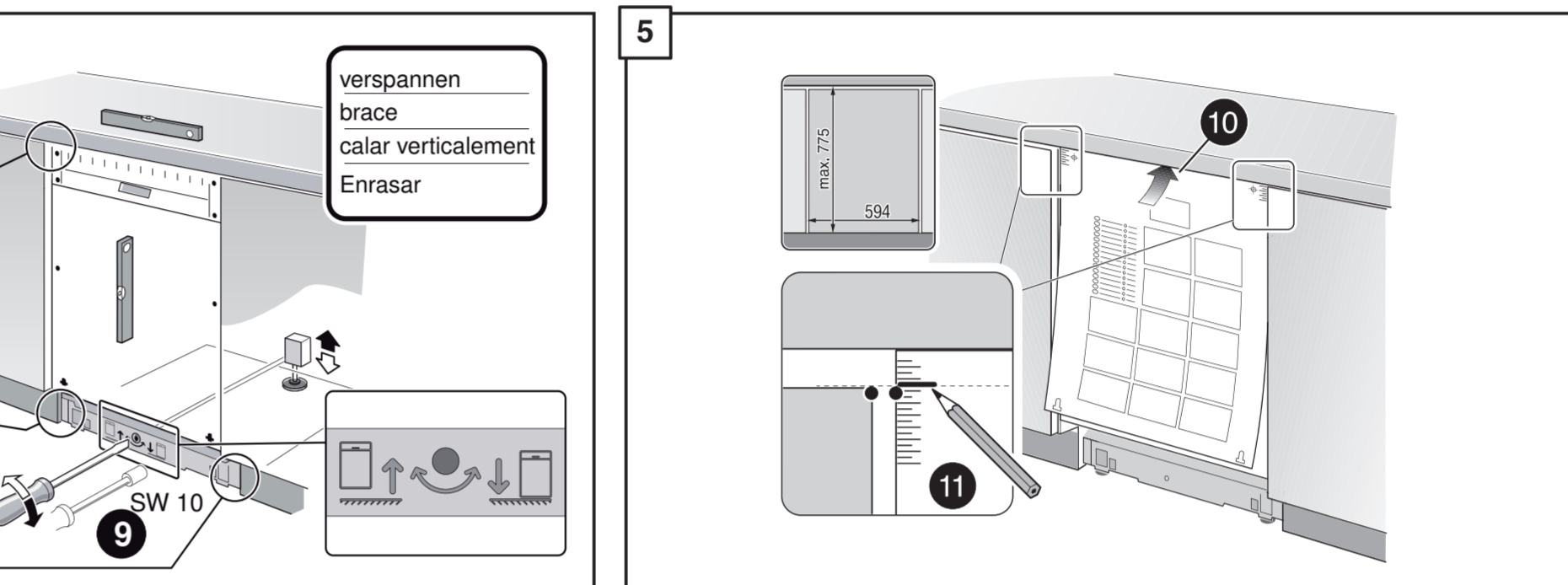
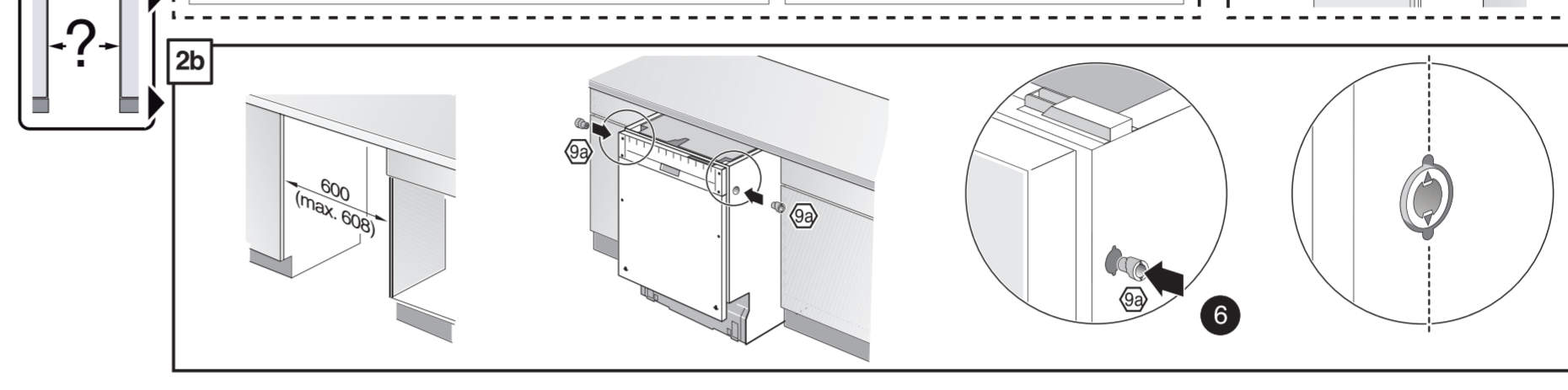
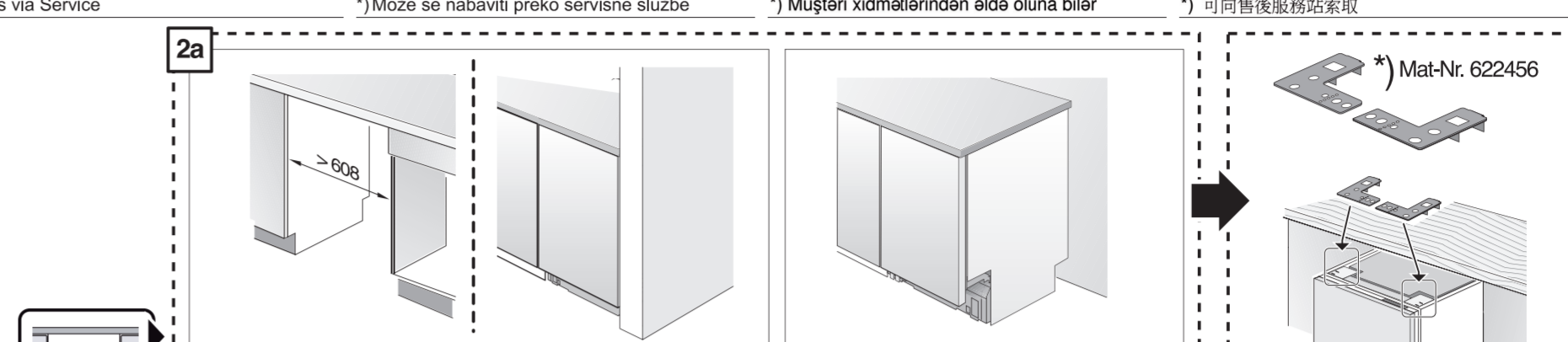
ar تعليمات التركيب
*) يمكن طلبها من مركز خدمة العملاء

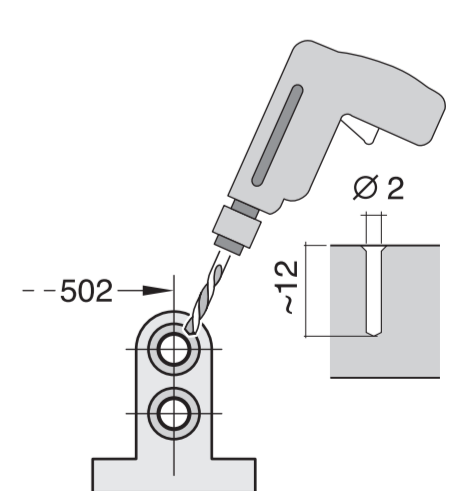
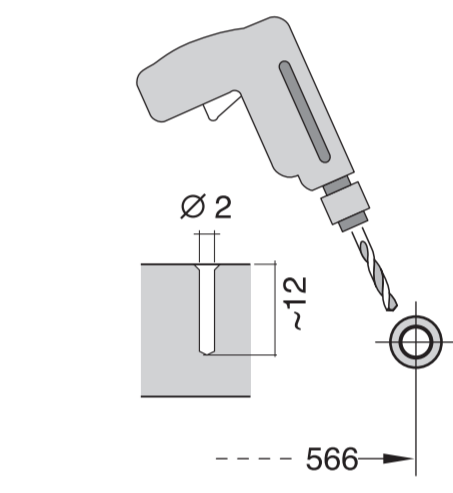
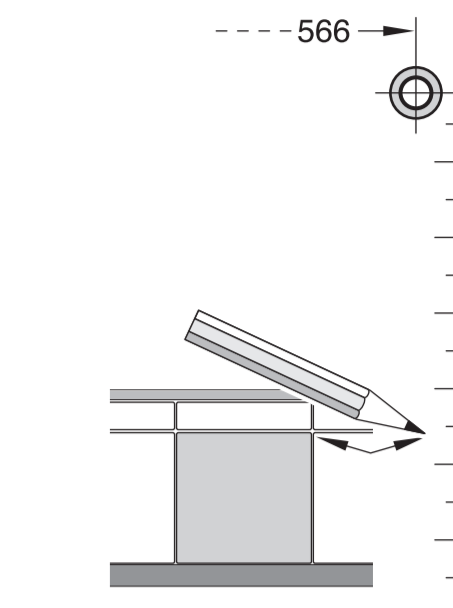
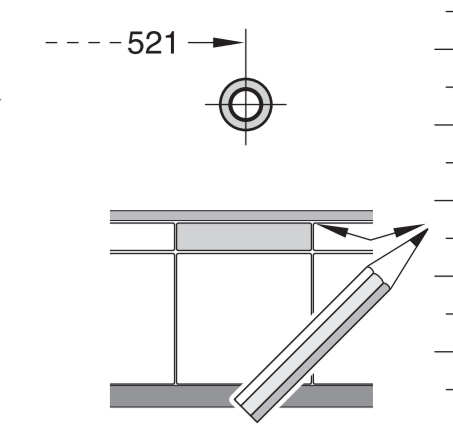
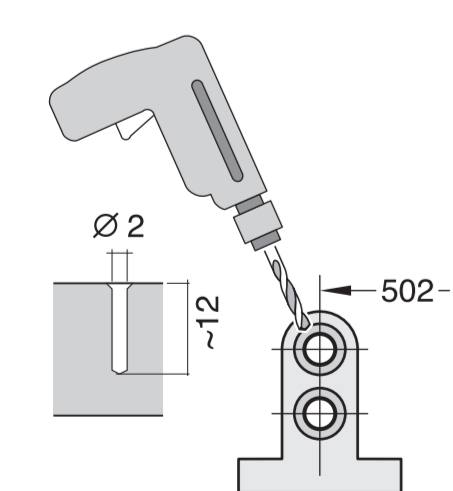
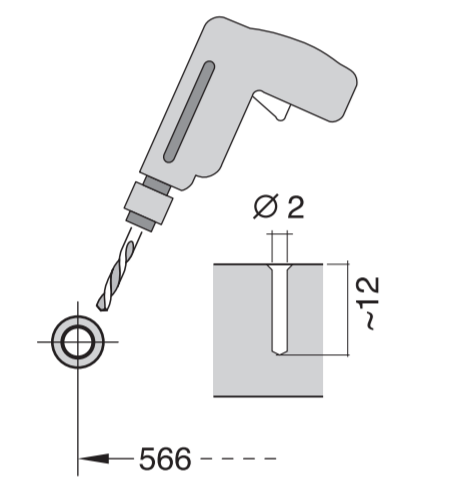
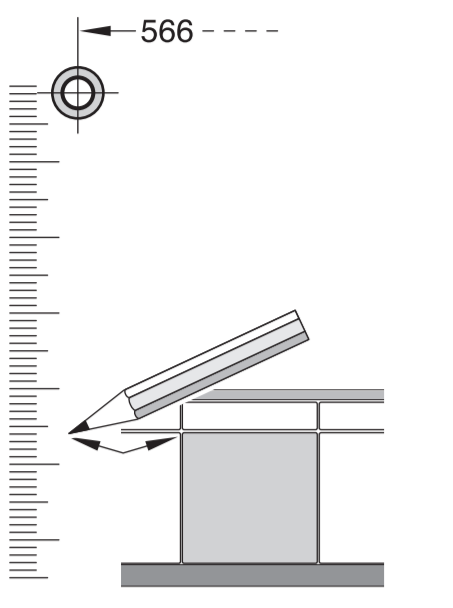
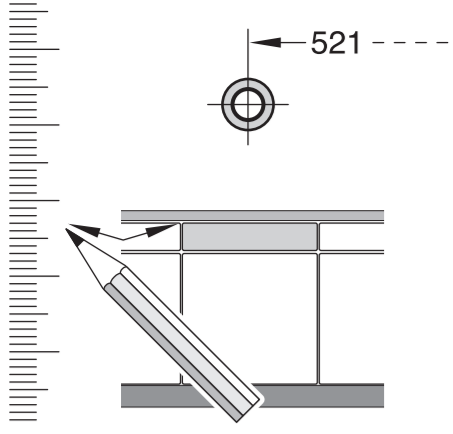
id Petunjuk Pemasangan
*) Bisa didapatkan melalui Customer Service

th อยากรู้วิธีการติดตั้ง
*) สามารถขอรับได้ที่ศูนย์บริการลูกค้า

ko 설치 설명서
*) 고객센터 센터에서 구입 가능

zh-tw 安裝說明書
*) 可向售後服務站索取





1

2 **3** **4**

1 2 3 4 5 6 7 8 9 10 11 12 13

1,75 m
4x15
4x15
4x15
4x15
4x15
4x15
4x15
4x30

Mat-Nr. 622456

2a **2b**

Mat-Nr. 622456

600 (max. 606)

6

3

nicht einklemmen
do not pinch
ne pas coincer
No doblar

7

4

verspannen
brace
calar verticalment
Enrasar

0-60 mm

8

SW 10

9

5

max. 775
594

10

11

6

12

13

14

Torx T 20

15

7

15

16

17

18

19

20

21

22

23

24

25

26

27

Torx T 20

3.0 - 10 kg

1

4

5A

max. 775
594

10

11

6A

12

13

14

15

16

17

18

19

20

3.0 - 10 kg

7A

max. 1,2 mm

21

22

23

24

25

Torx T 20

8

12

8

einstellen
adjust
régler
ajustar

min. 70 mm
max. 100 mm

>100 mm

23

29

min. 70 mm
max. 100 mm

9

X X

10

30

11

c =

d =

700 mm	≥ 30 mm
710 mm	≥ 20 mm
720 mm	≥ 10 mm
730 - 775 mm	≥ 0 mm

max. 60 mm

32

31

31

32

12

Scheibe entfernen
remove disc
enlever le disque
Eliminar disco

min. Ø 18 mm

max. 10 Nm

Dichtheit nach einem Spülgang prüfen.
Check for leaks after one wash cycle.
Vérifier l'étanchéité après un lavage.
Verificar la estanqueidad tras un ciclo de lavado.

33

34

35

36

38 mm

max. 1,1 m
280 mm

26,4 mm 20,9 mm
Ø 3/8" Ø 1/2"

min. 10 mm

0,05 - 1 MPa
(0,5 - 10 bar)
max. 60°C

max. 4 m

2 m

0,22 mm

2,2 m

Mat-Nr. 350564

3 m

EU

*) Mat-Nr. 644533

3 m

GB

*) Mat-Nr. 644534

Mat-Nr. 657927