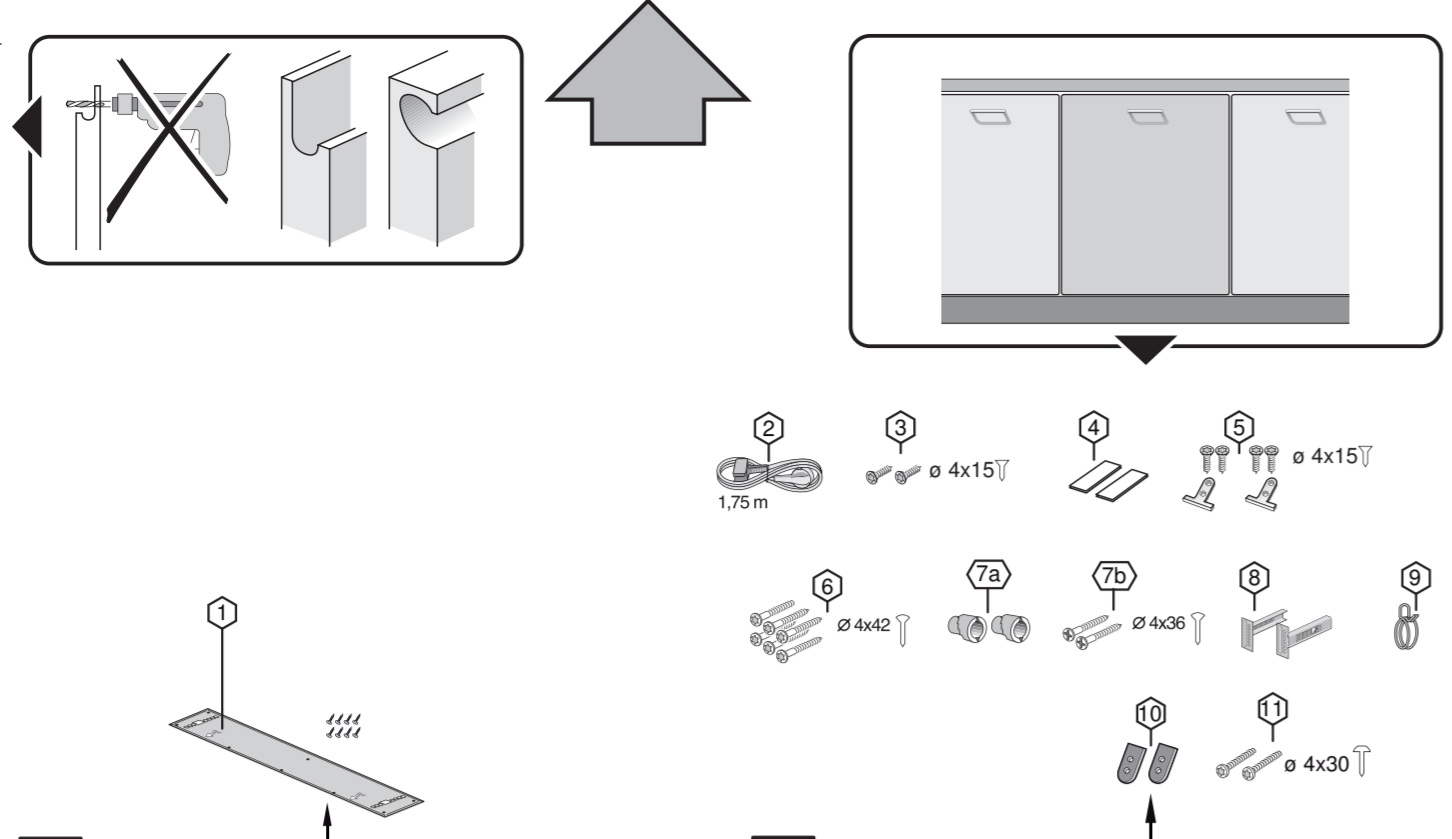
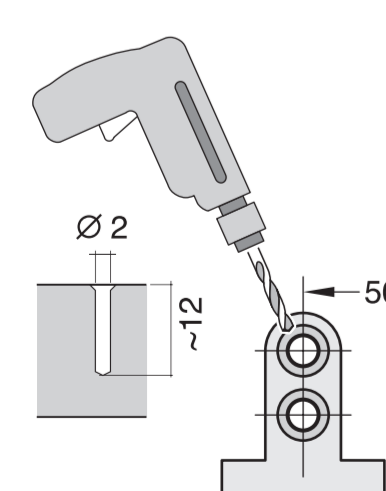
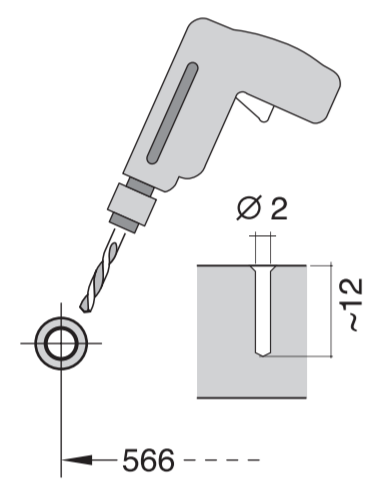


GV 640 Voll-I - 81,5 cm - m. GS 9001 170 296 (9801)



**de** Montageanleitung  
\*) über Kundendienst erhältlich

**en** Installation instructions  
\*) Available from customer service

**fr** Notice de montage  
\*) Disponible par le biais du service après-vente

**nl** Montagevoorschrift  
\*) Tegen meerprijs bij de Servicedienst verkrijgbaar

**it** Istruzioni per il montaggio  
\*) Disponibile presso il servizio assistenza clienti

**es** Instrucciones de montaje  
\*) Se puede adquirir a través del Servicio de Asistencia Técnica Oficial de la marca

**pt** Instruções de montagem  
\*) Pode ser adquirido nos nossos Serviços Técnicos

**el** Οδηγίες τοποθέτησης  
\*) Διατίθενται από την υπηρεσία τεχνικής εξυπηρέτησης πελατών

**ru** Монтаж килвазу  
\*) Yetkilil servis özerinden alınabilir

**sv** Monteringsanvisning  
\*) kan fås via Service

**no** Monteringsanvisning  
\*) fåes hos kundservice

**da** Monteringsvejledning  
\*) Kan købes hos serviceafdelingen

**fi** Asennusohje  
\*) Saatavissa huoltopalvelusta

**cs** Montážní návod  
\*) K dispozici přes servisní službu

**sk** Návod na montáž  
\*) Dostanete v službe zákazníkom

**pl** Instrukcja montażu  
\*) Do uzyskania w punkcie serwisowym

**hu** Szerelési utasítás  
\*) A vevőszolgálaton keresztül kapható:

**ro** Instrucțiune de montaj  
\*) obținabilă la serviciul pentru clienți

**uk** Іпуста за монтажу  
\*) Можте добити код службе одржавања

**uz** Uputstvo za montazh  
\*) Može se nabaviti preko servisne službe

**sl** Navodilo za montažo  
\*) Lahko nabavite v servisni službi

**mk** Упатство за монтажа  
\*) се добива преку службата за купувачи

**bg** Лиджъз за монтаж  
\*) Сигурноhet нăпърметjet сервисит

**et** Monteerimisjuhend  
\*) küsige klientideeninduselt

**lv** Montavimo instrukcija  
\*) Jā galima gauti klientu aptarnavimo servise

**lt** Montāžas pamācība  
\*) Var saņemt servisa dienestā

**ru** Инструкция по монтажу  
\*) Можно получить в сервисном центре

**uk** Інструкція з монтажу  
\*) Можна отримати через сервісну службу

**ca** Guia de instal·lació  
\*) Es pot obtenir al centre de serveis al client

**zh-CN** 安装说明书  
\*) 可向售后服务站索取

**ua** О'риєнтацiя  
\*) мижозлага хизмат корисатish марказида мавjud

**ky** О'риєнтацiя  
\*) мижозлага хизмат корисатish марказида мавjud

**kk** О'риєнтацiя  
\*) мижозлага хизмат корисатish марказида мавjud

**fa** راهنمای مونتاژ  
\*) از مرکز خدمات پس از فروش تهیه فرمایید

**ar** تعليمات التركيب  
\*) يمكن طلبها من مركز خدمة العملاء

**id** Instruksi Pemasangan  
\*) bisa didapatkan melalui Customer Service

**th** คู่มือการติดตั้ง  
\*) สามารถขอรับได้ที่ศูนย์บริการลูกค้า

**ko** 설치 설명서  
\*) 고객센터 센터에서 구입 가능

**zh-TW** 安裝說明書  
\*) 可向售後服務站索取

**uz** O'riyatish yo'riqnomasi  
\*) mijoalarga xizmat korisatish markazida mavjud

**ky** О'риєнтацiя  
\*) мижозлага хизмат корисатish марказида мавjud

**kk** О'риєнтацiя  
\*) мижозлага хизмат корисатish марказида мавjud

**fa** راهنمای مونتاژ  
\*) از مرکز خدمات پس از فروش تهیه فرمایید

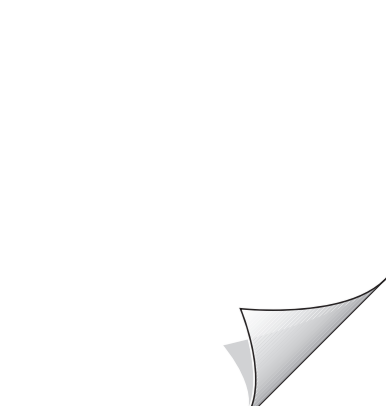
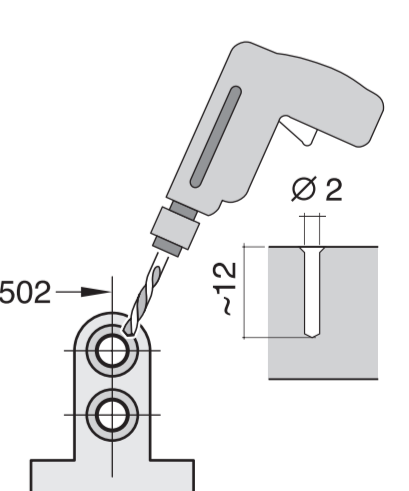
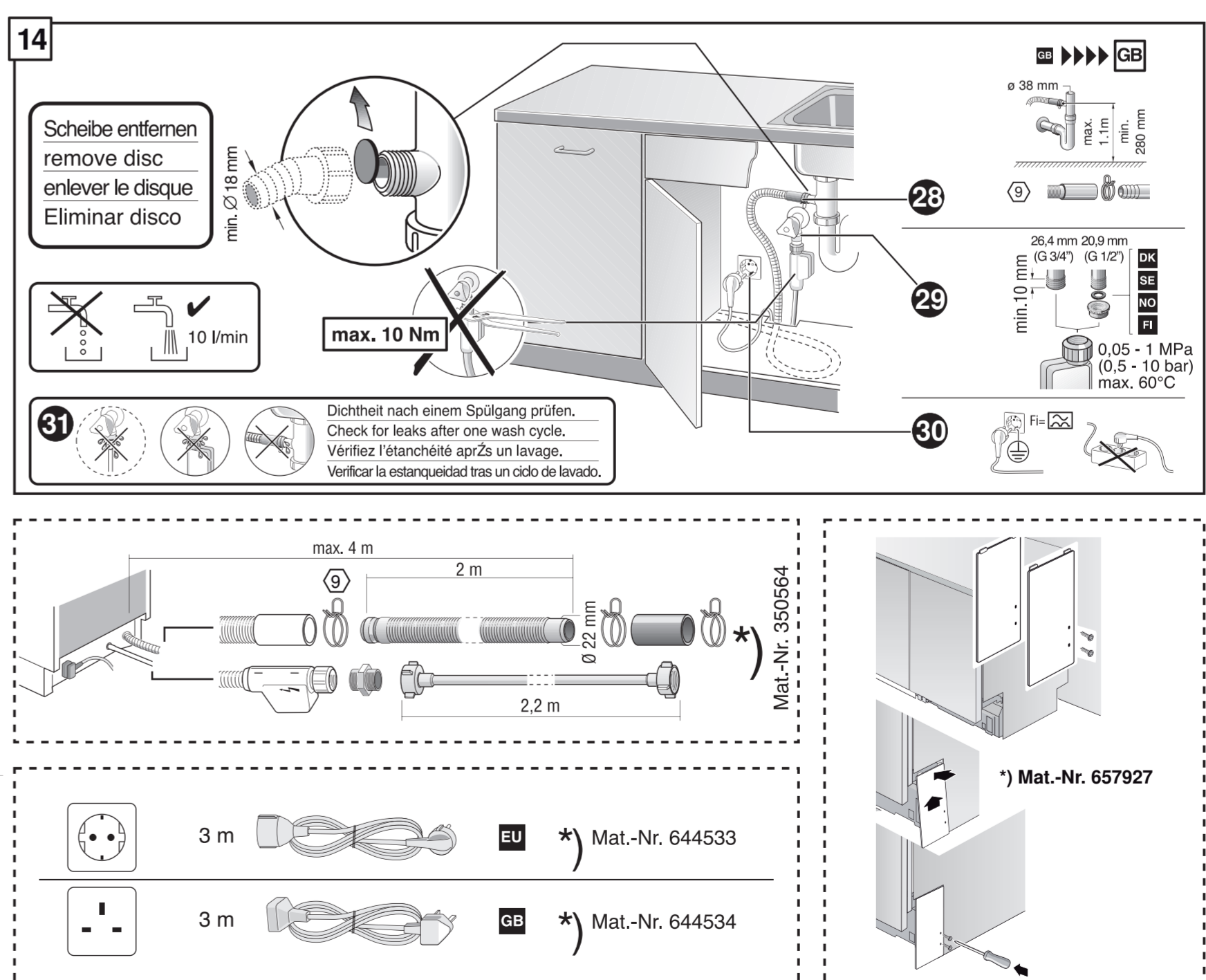
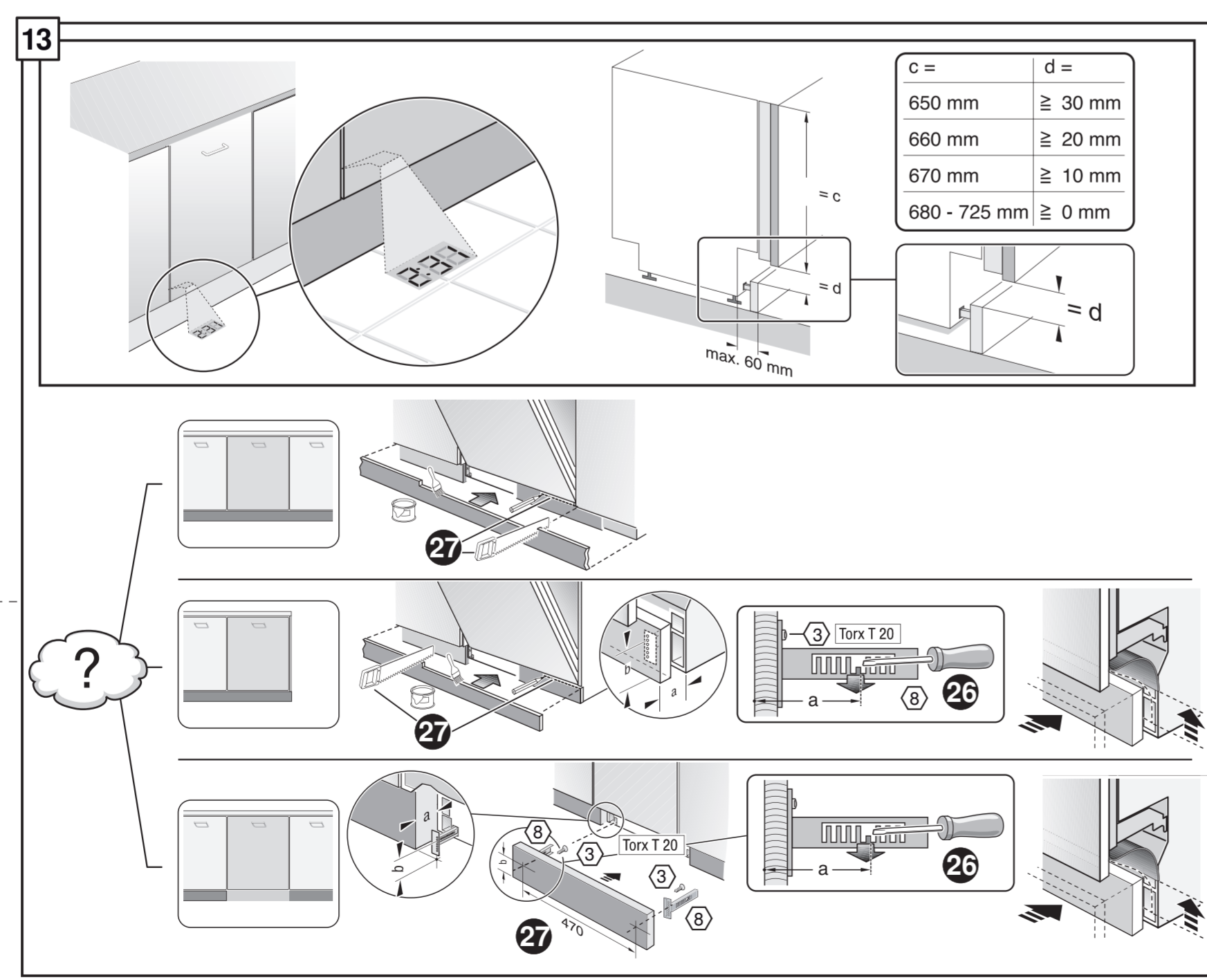
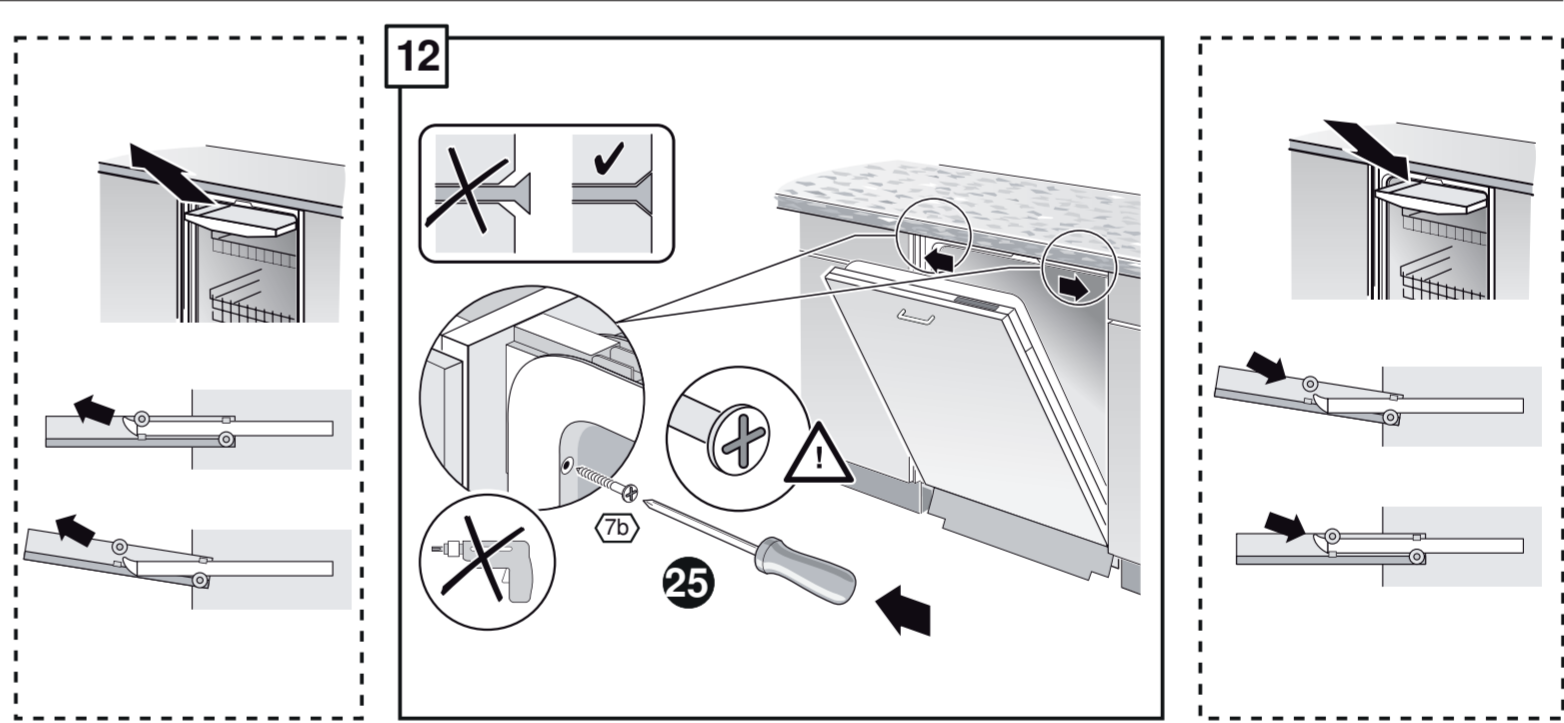
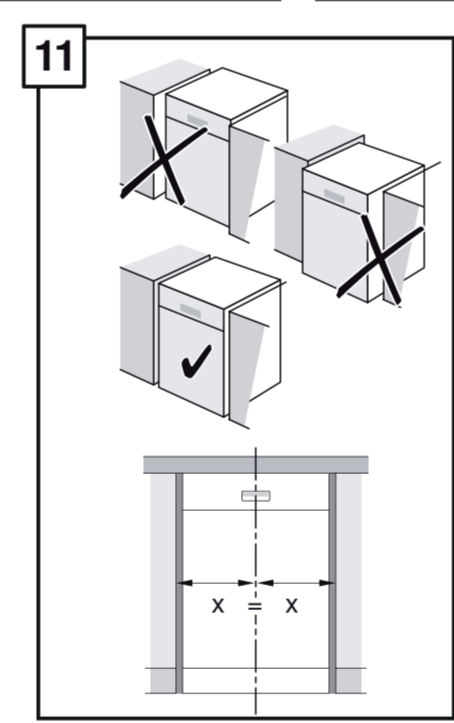
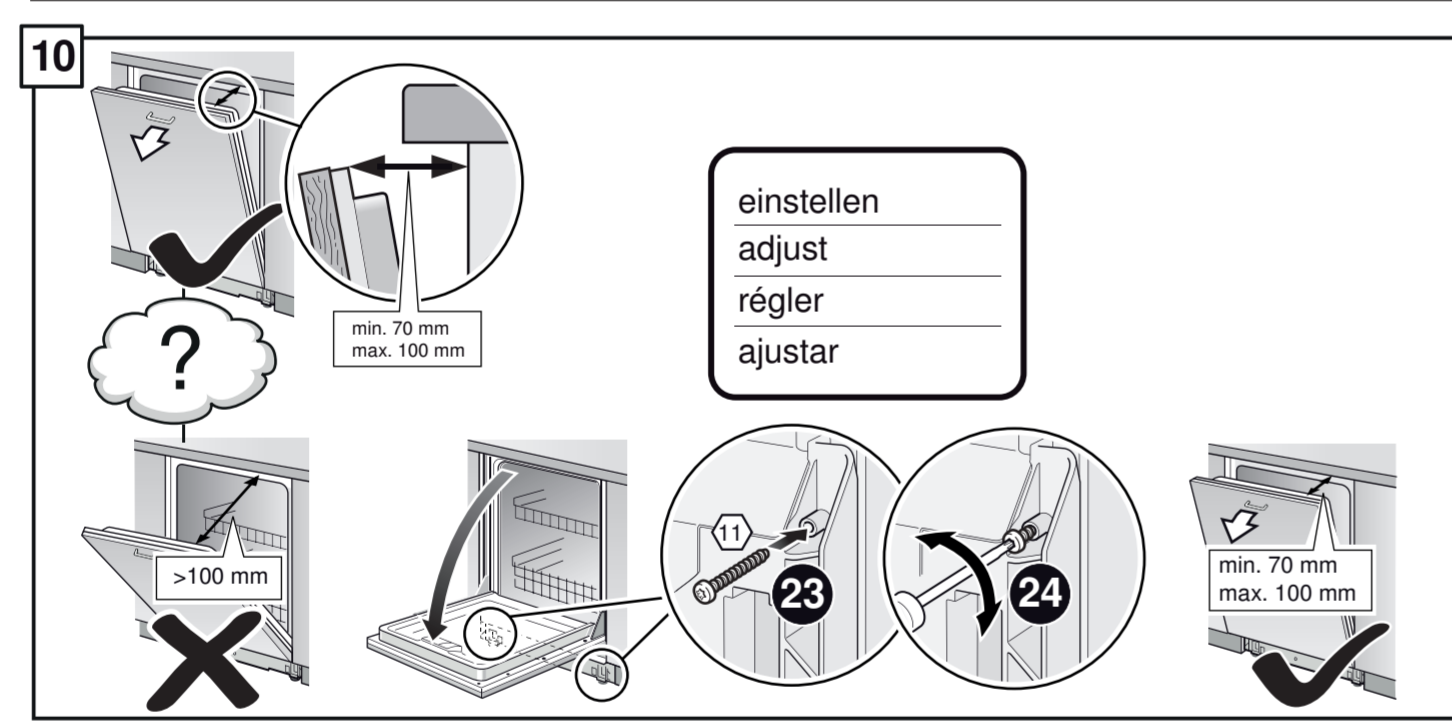
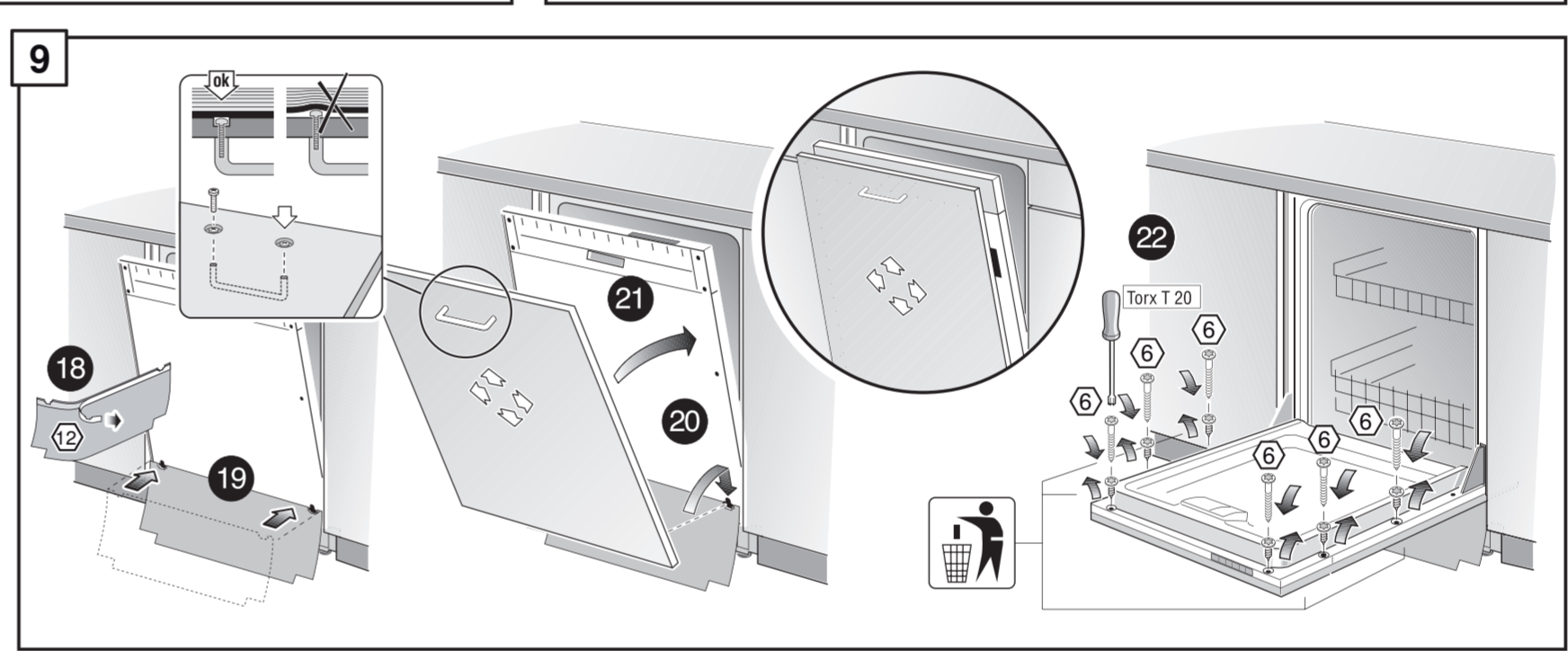
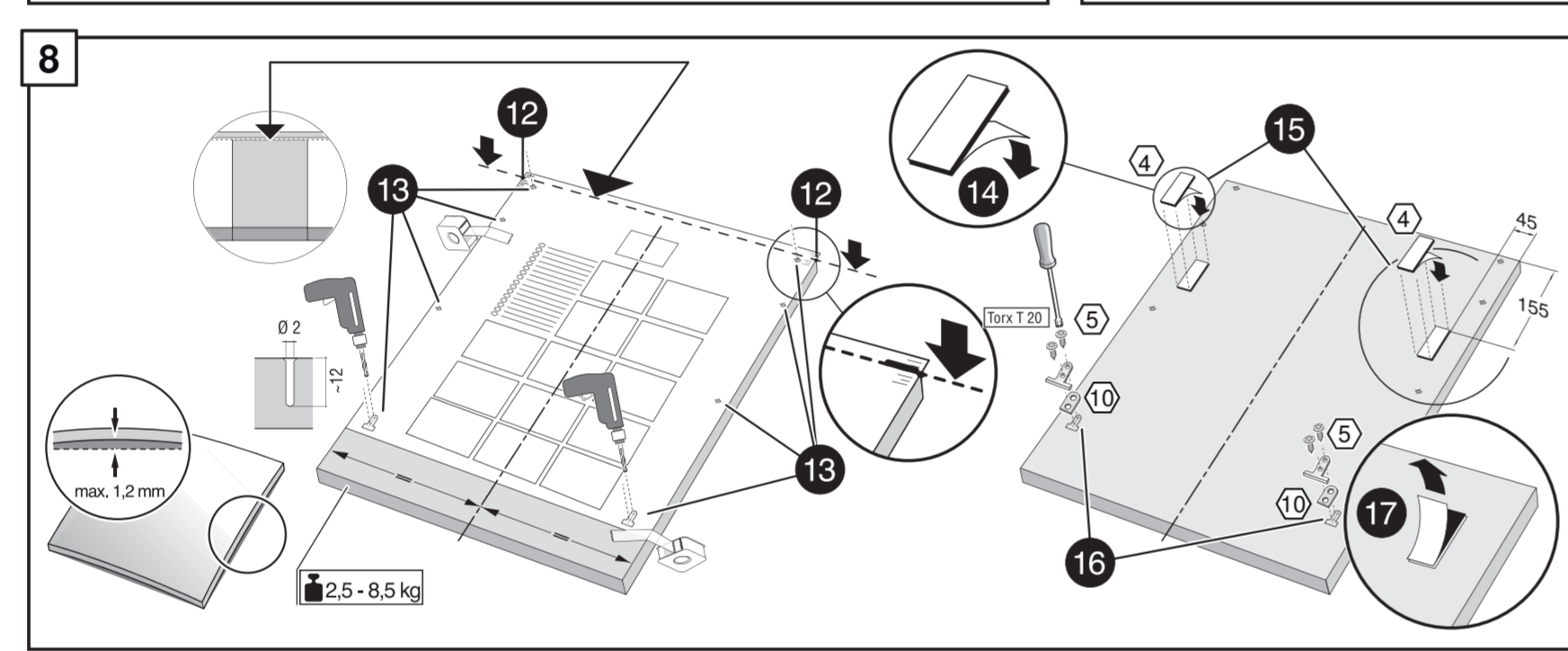
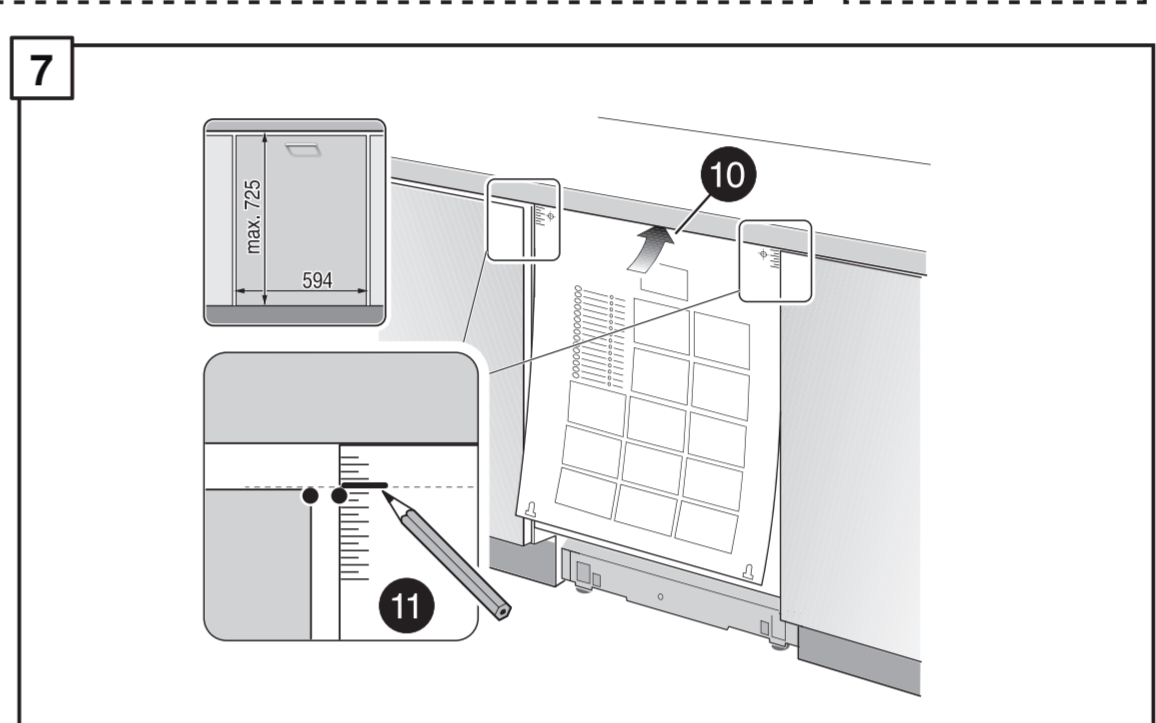
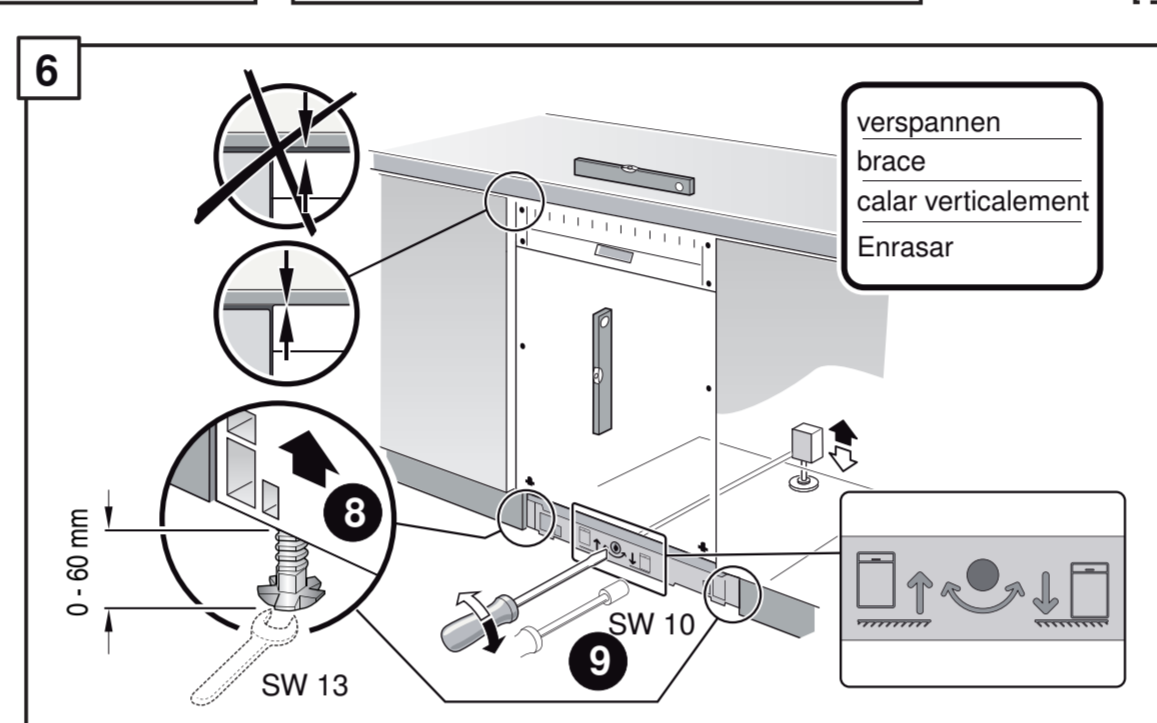
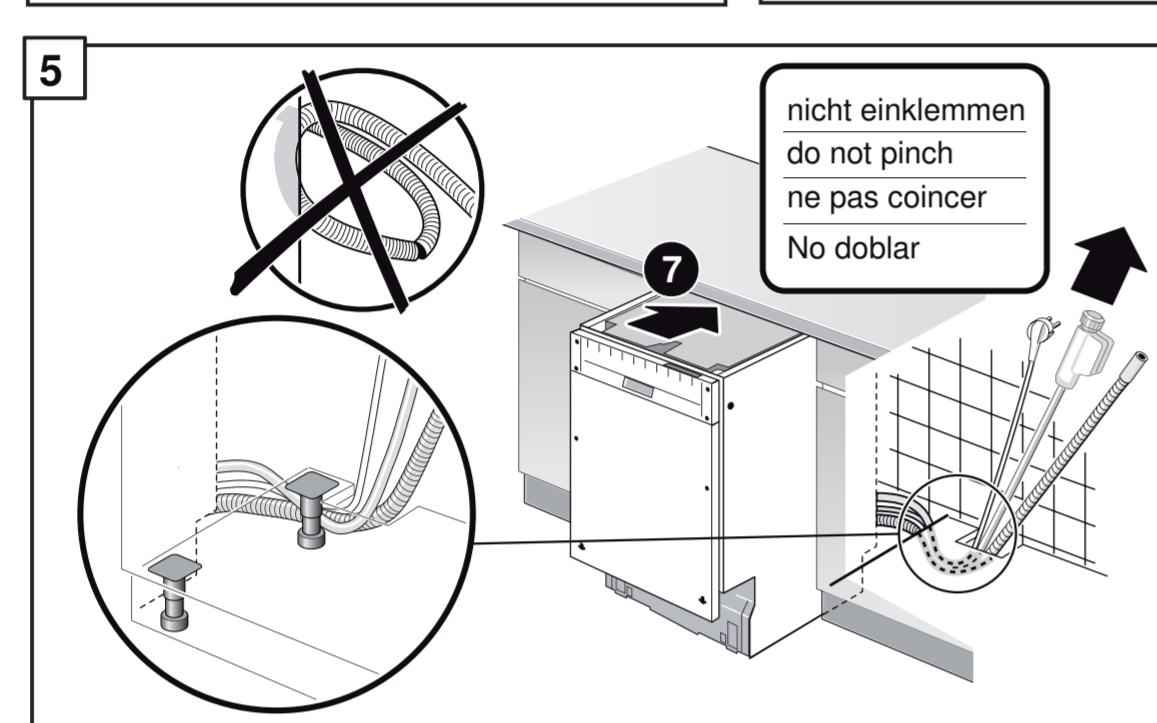
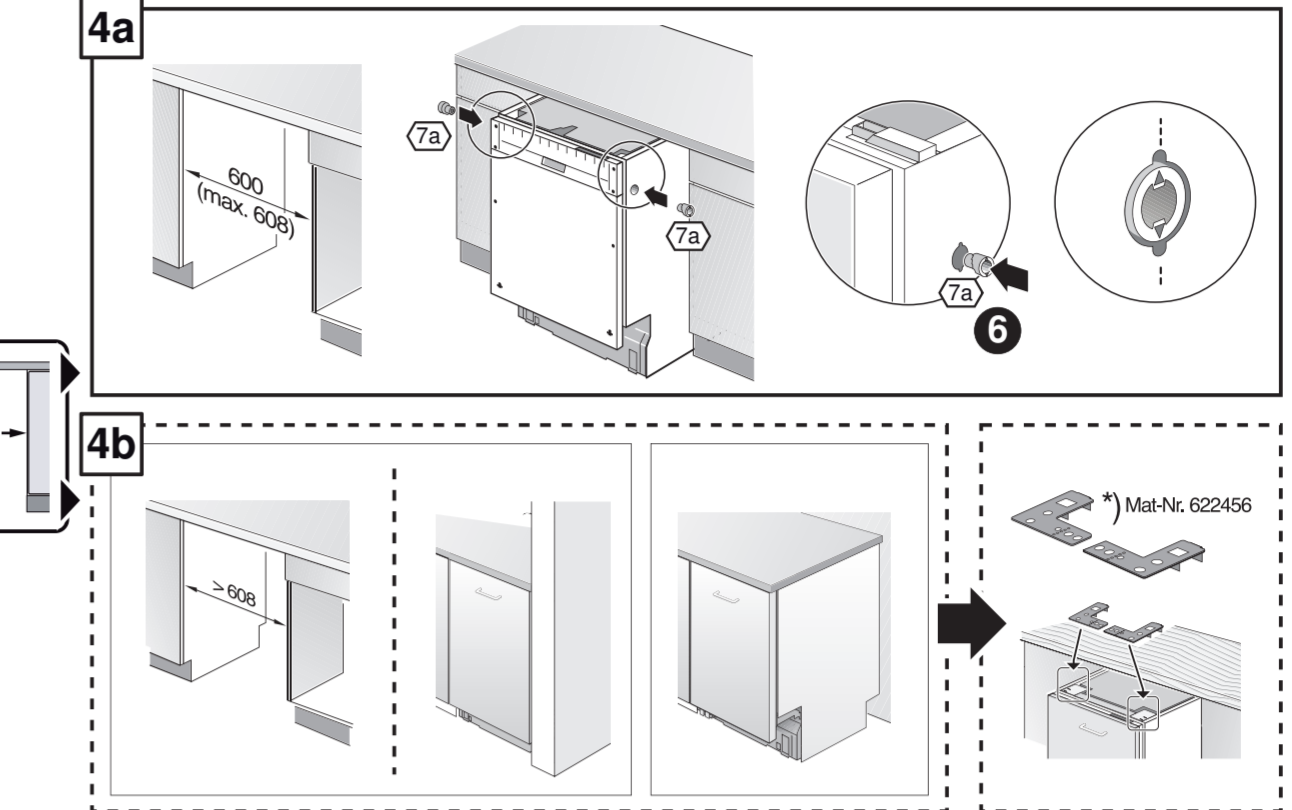
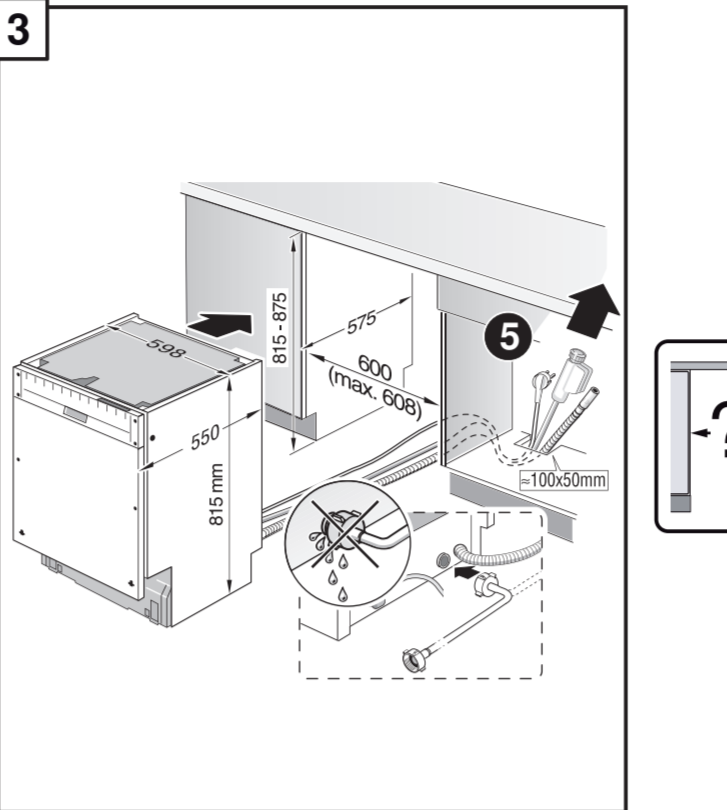
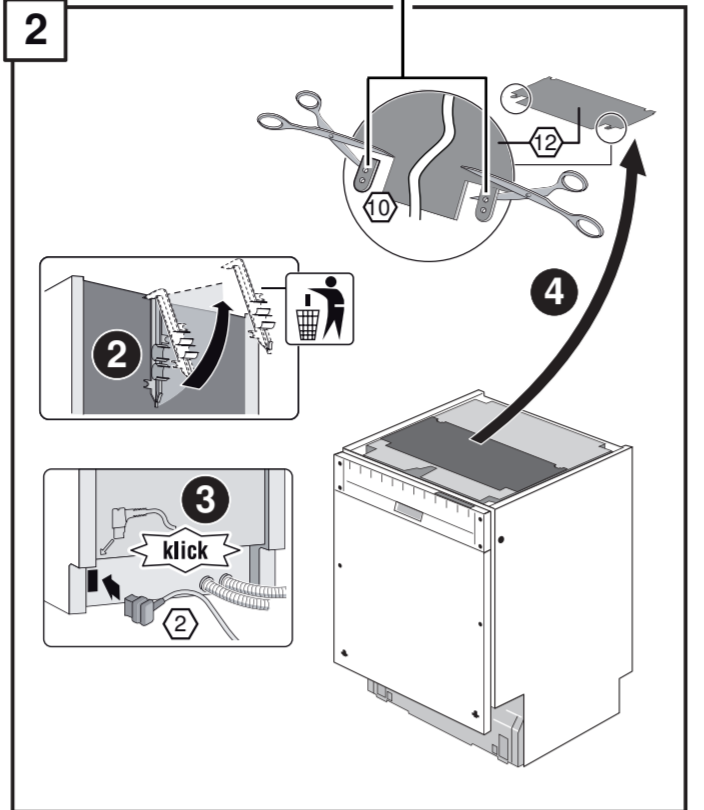
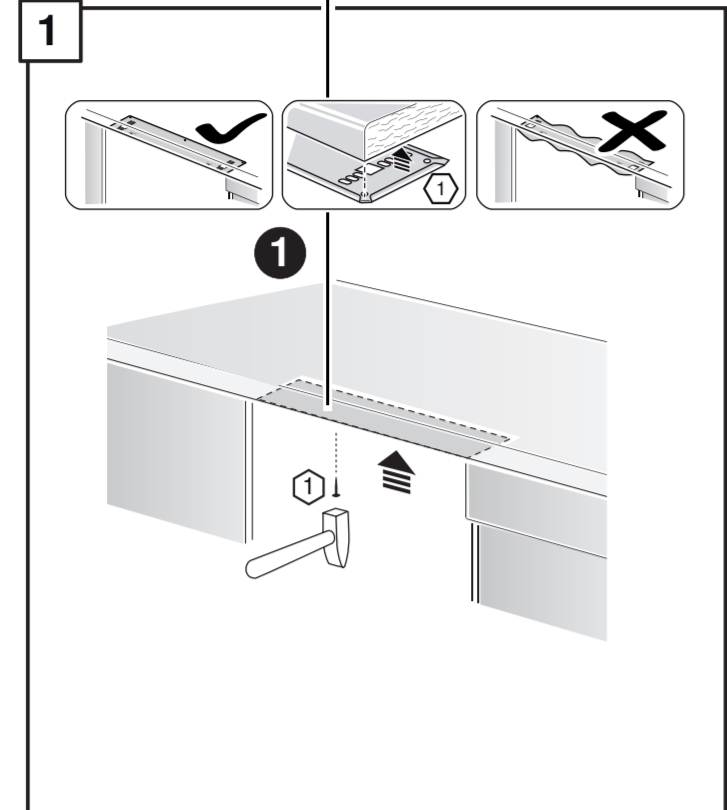
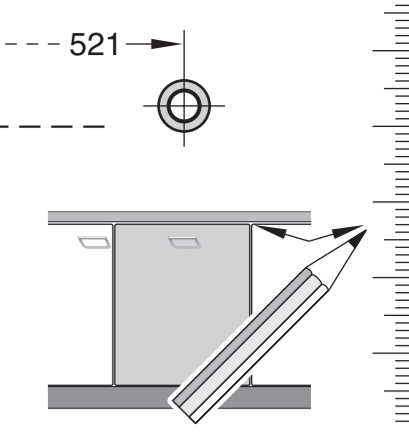
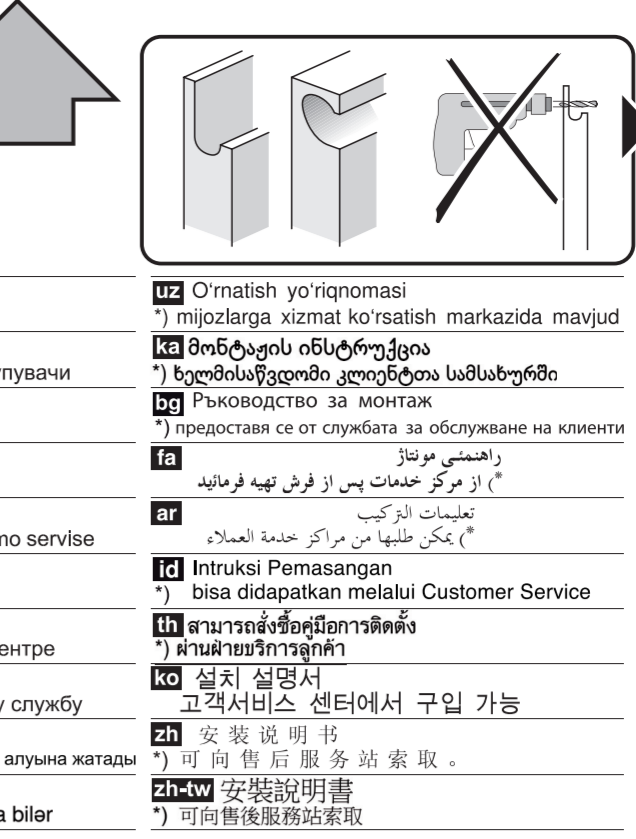
**ar** تعليمات التركيب  
\*) يمكن طلبها من مركز خدمة العملاء

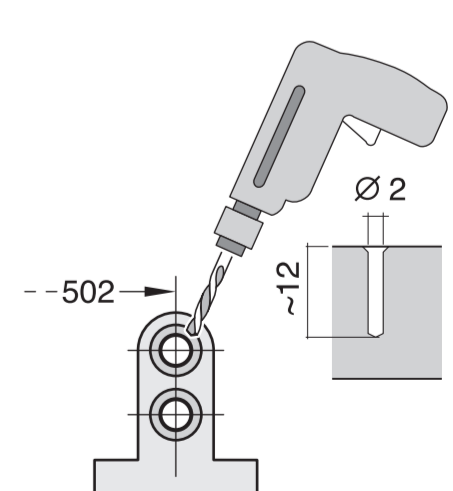
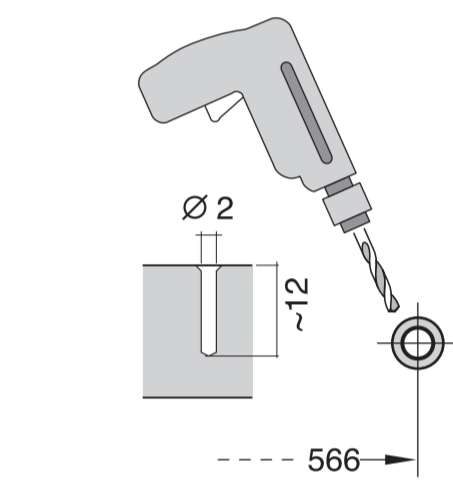
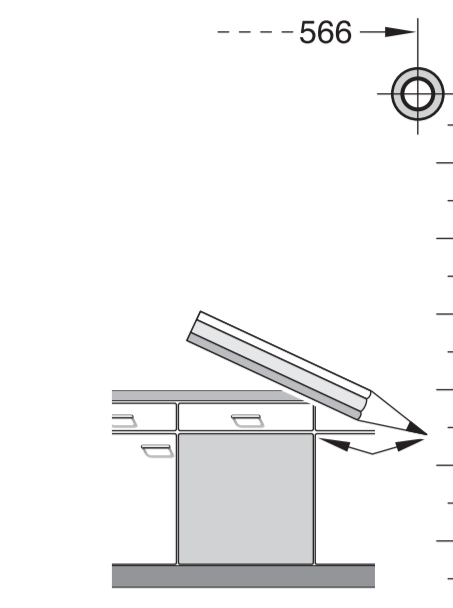
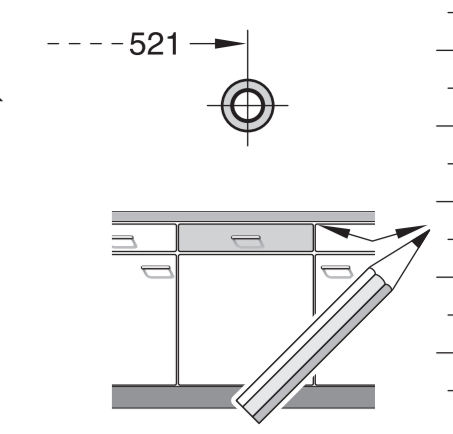
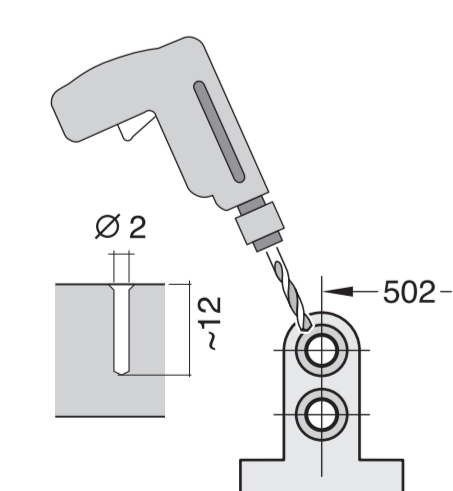
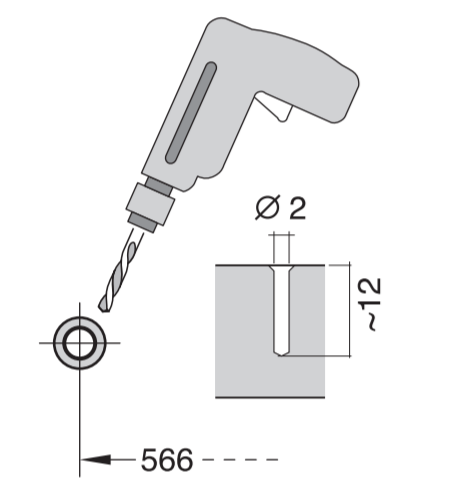
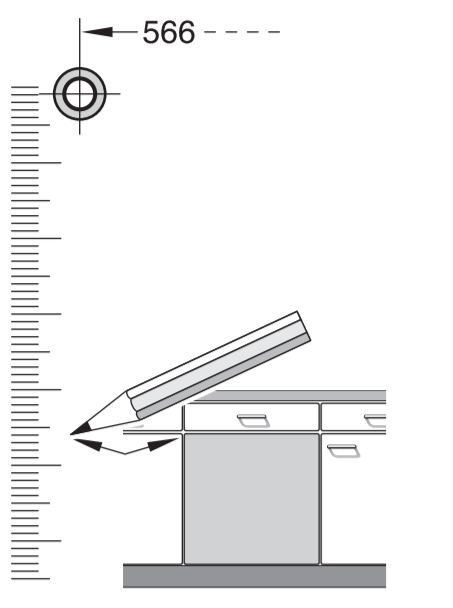
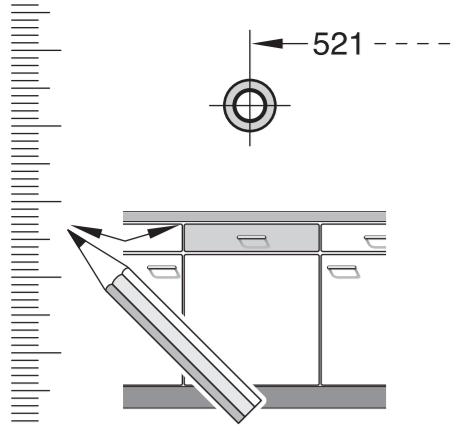
**id** Instruksi Pemasangan  
\*) bisa didapatkan melalui Customer Service

**th** คู่มือการติดตั้ง  
\*) สามารถขอรับได้ที่ศูนย์บริการลูกค้า

**ko** 설치 설명서  
\*) 고객센터 센터에서 구입 가능

**zh-TW** 安裝說明書  
\*) 可向售後服務站索取





**1**

**2**

**3**

**4a**

**4b**

**5**

nicht einklemmen  
do not pinch  
ne pas coincer  
No doblar

**6**

verspannen  
brace  
caler verticalement  
Enrasar

**7**

**8**

**9**

**10**

einstellen  
adjust  
régler  
ajustar

min. 70 mm  
max. 100 mm

>100 mm

min. 70 mm  
max. 100 mm

**11**

**12**

**13**

c =	d =
650 mm	≥ 30 mm
660 mm	≥ 20 mm
670 mm	≥ 10 mm
680 - 725 mm	≥ 0 mm

max. 60 mm

**1**

**6**

**7a**

**8a**

**9a**

**10** ▶▶▶▶ **14**

**11**

**12**

**14**

Scheibe entfernen  
remove disc  
enlever le disque  
Eliminar disco

max. 10 Nm

Dichtheit nach einem Spülgang prüfen.  
Check for leaks after one wash cycle.  
Vérifiez l'étanchéité après un lavage.  
Verificar la estanqueidad tras un ciclo de lavado.

max. 4 m

2 m

0,22 mm

2,2 m

Mat.-Nr. 350564

3 m

3 m

EU \*

Mat.-Nr. 644533

GB \*

Mat.-Nr. 644534

Mat.-Nr. 657927