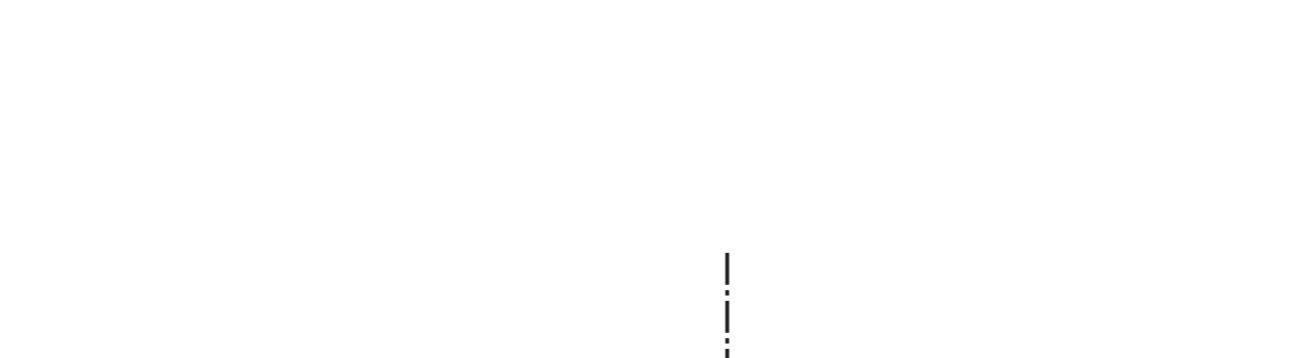
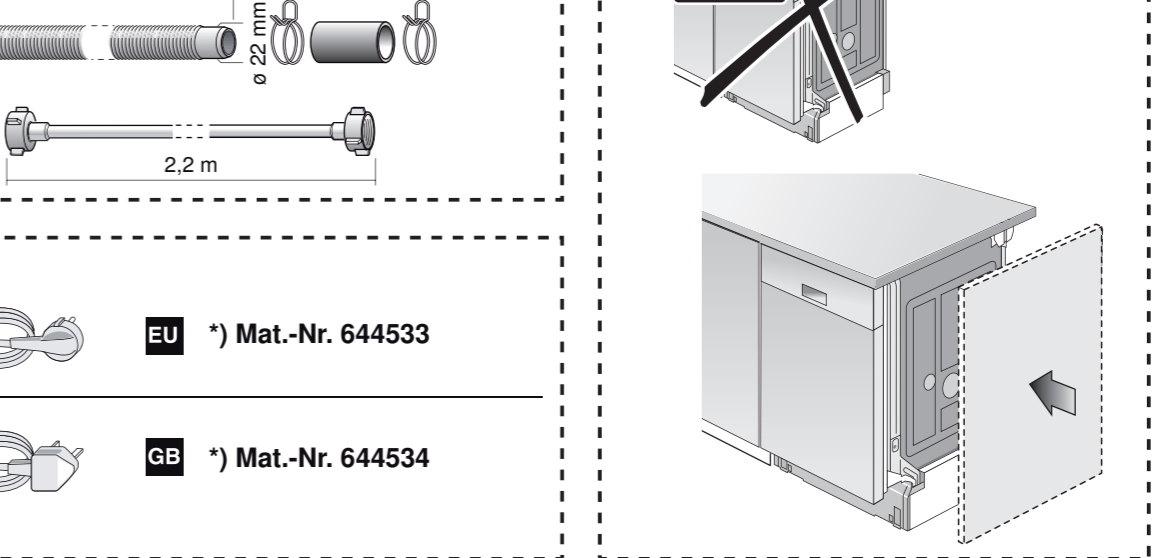
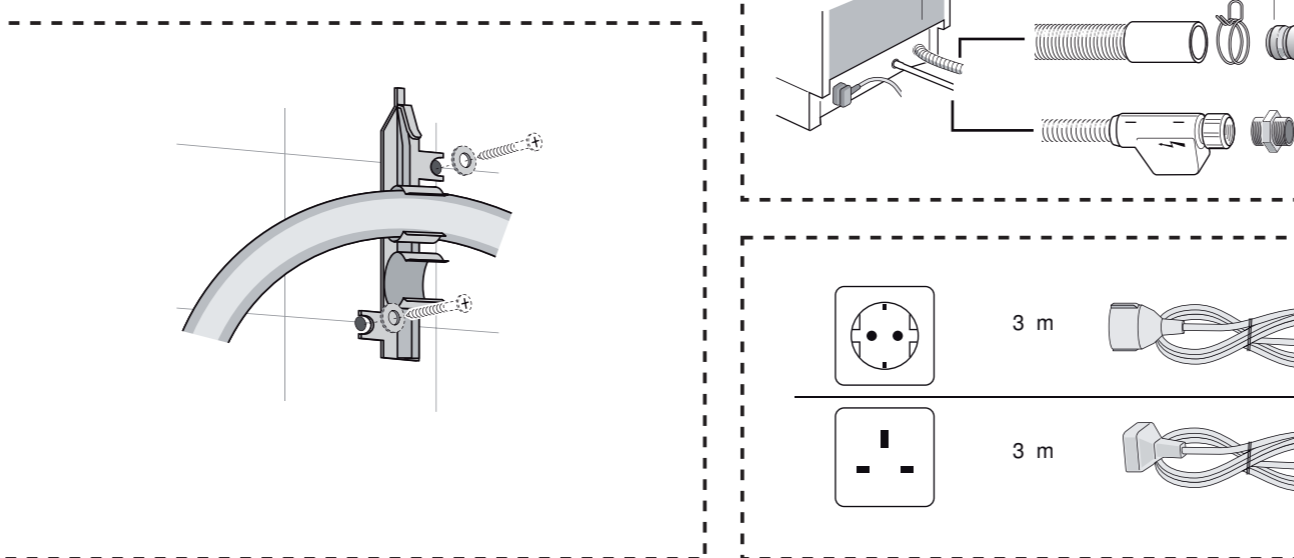
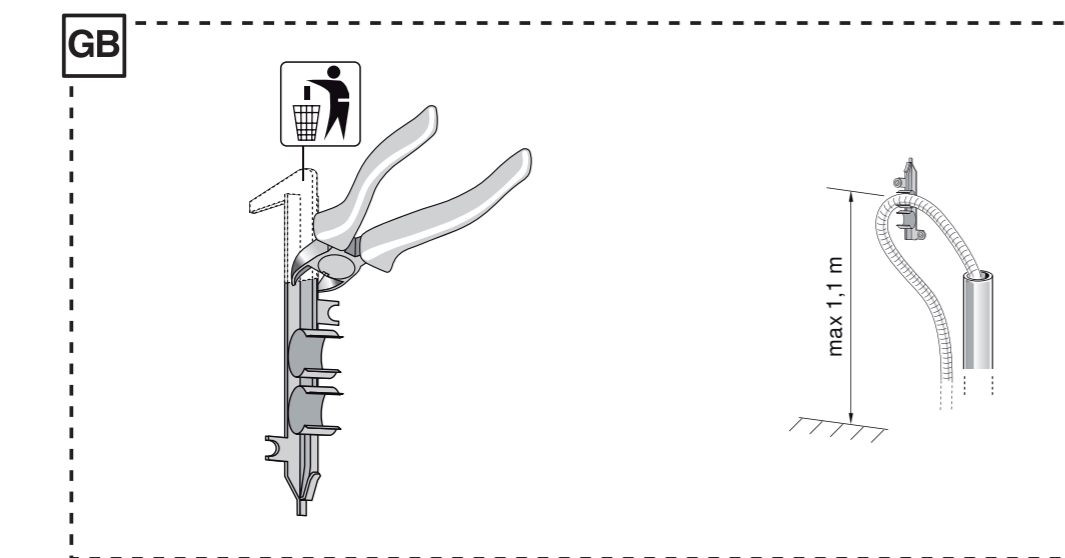
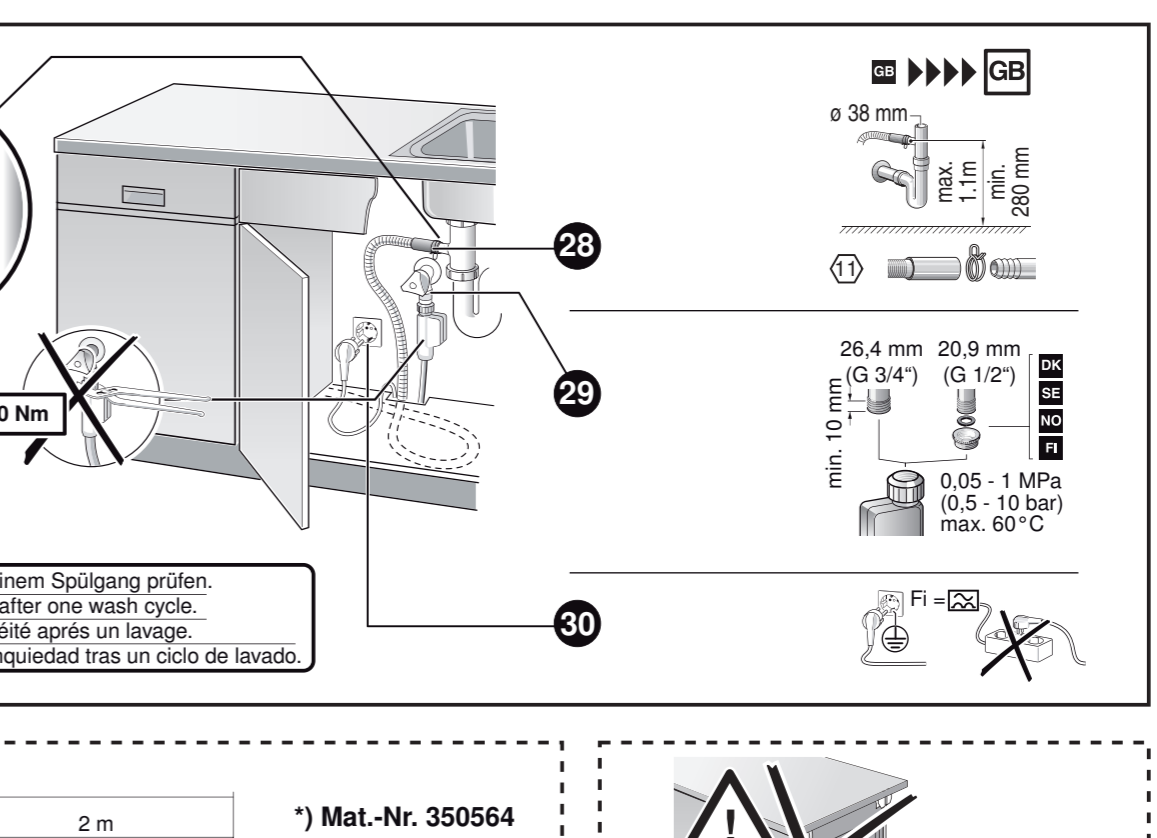
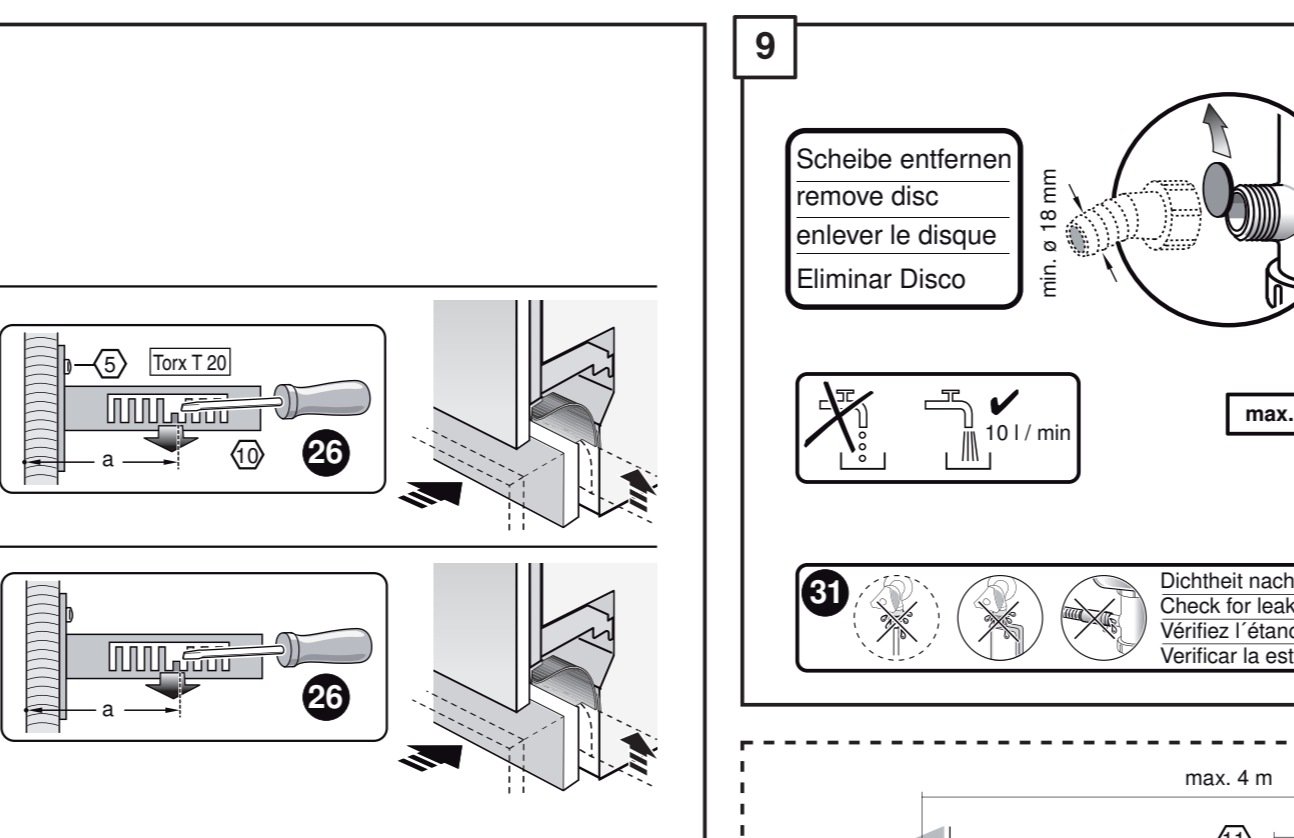
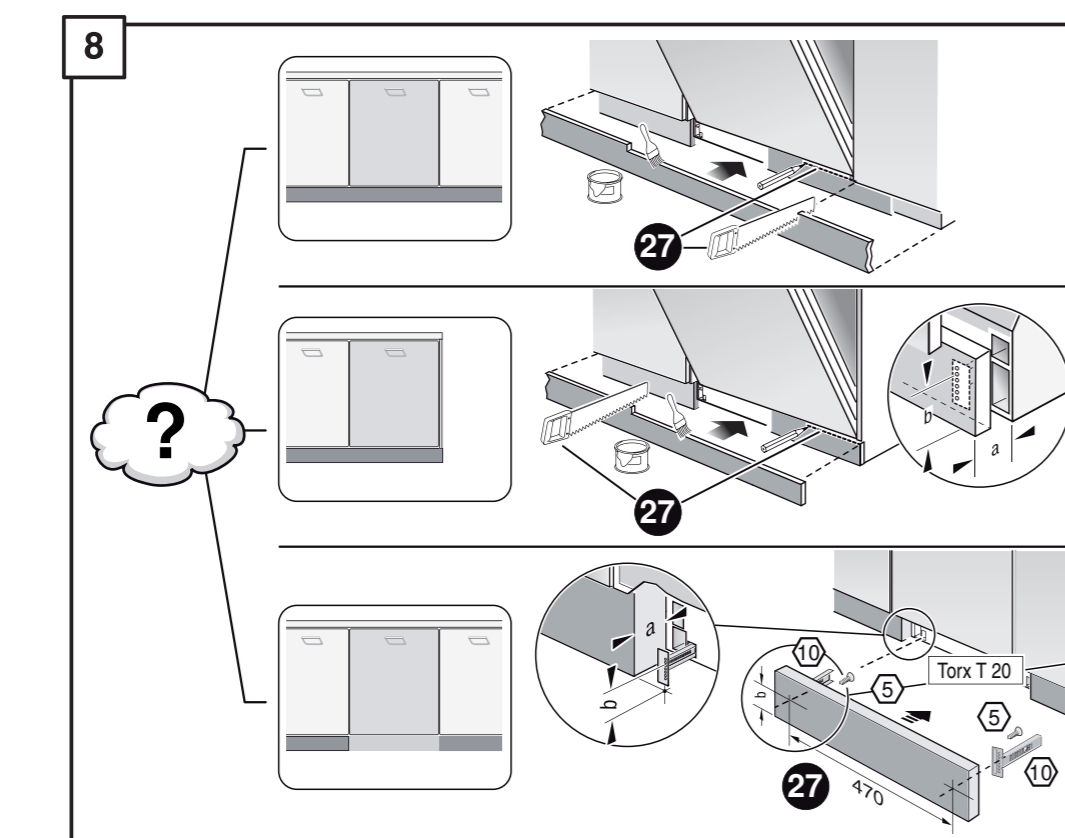
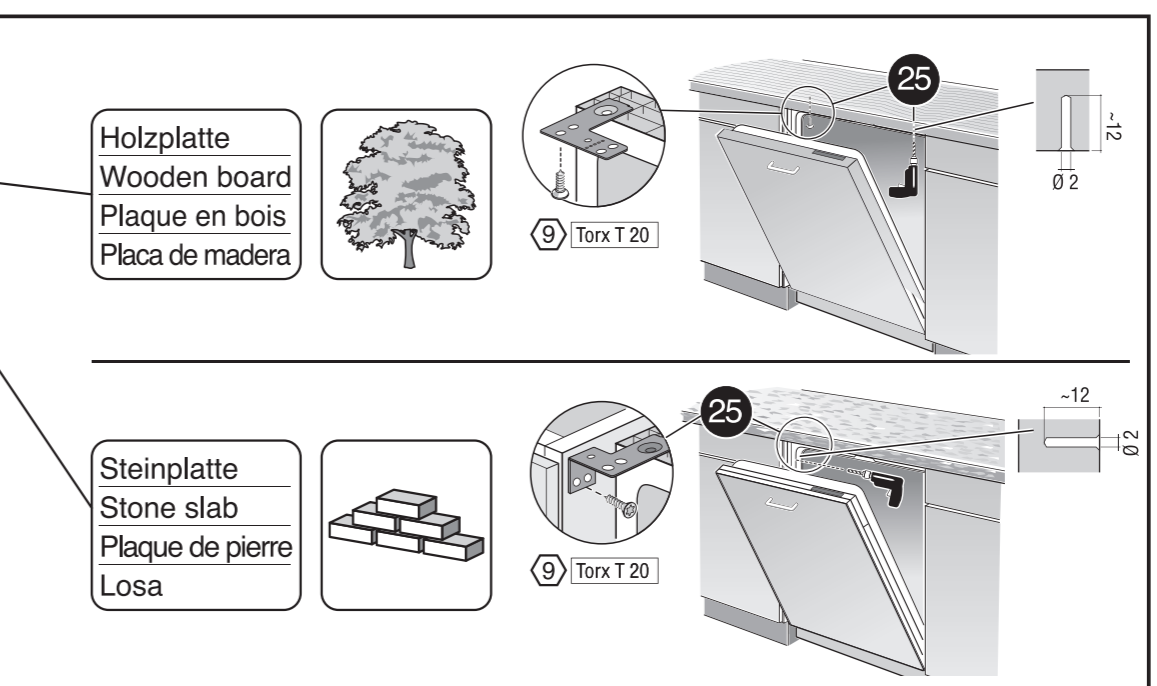
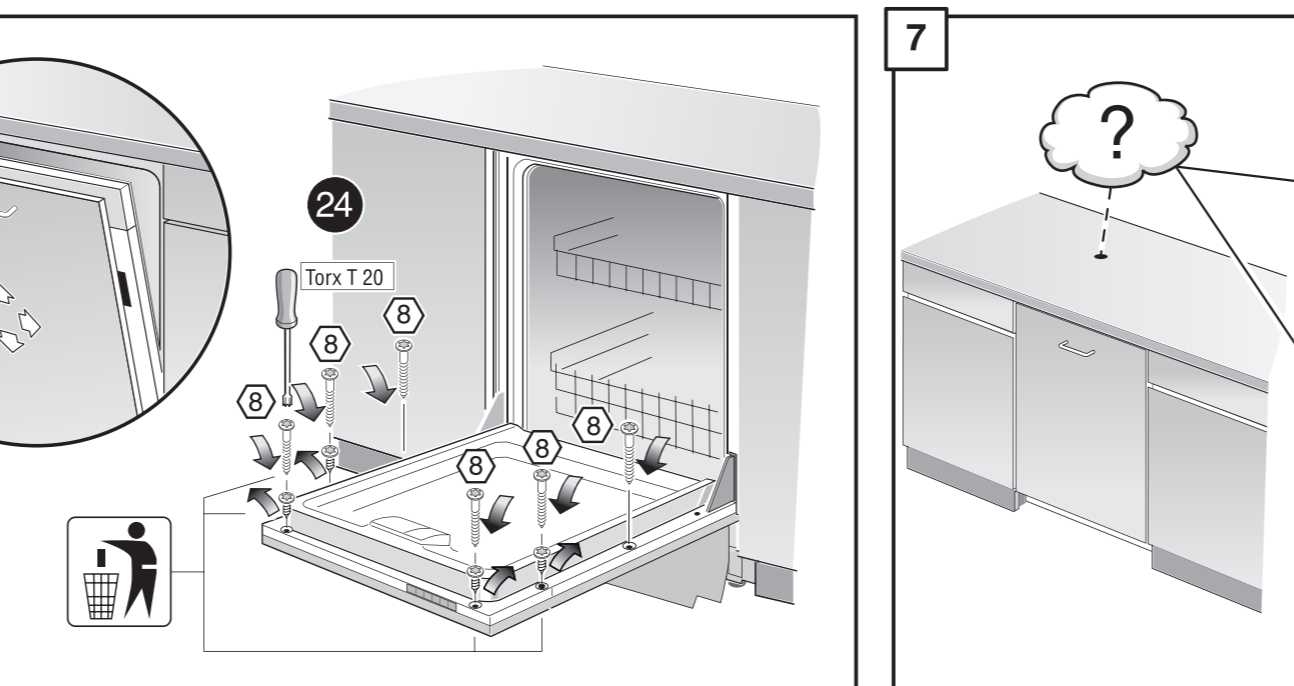
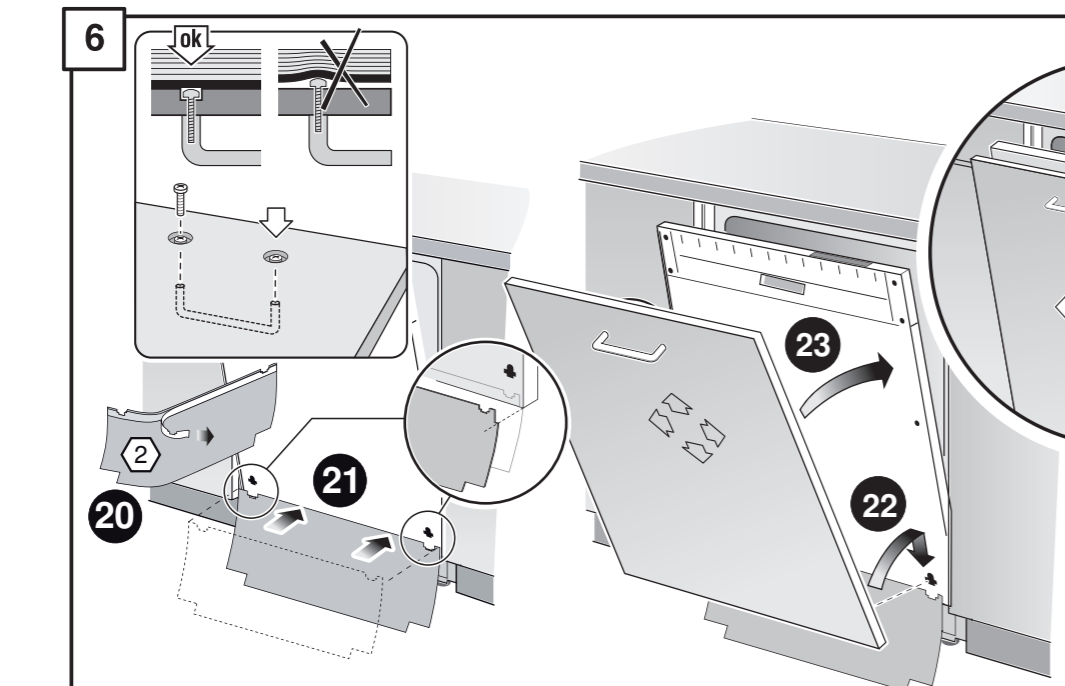
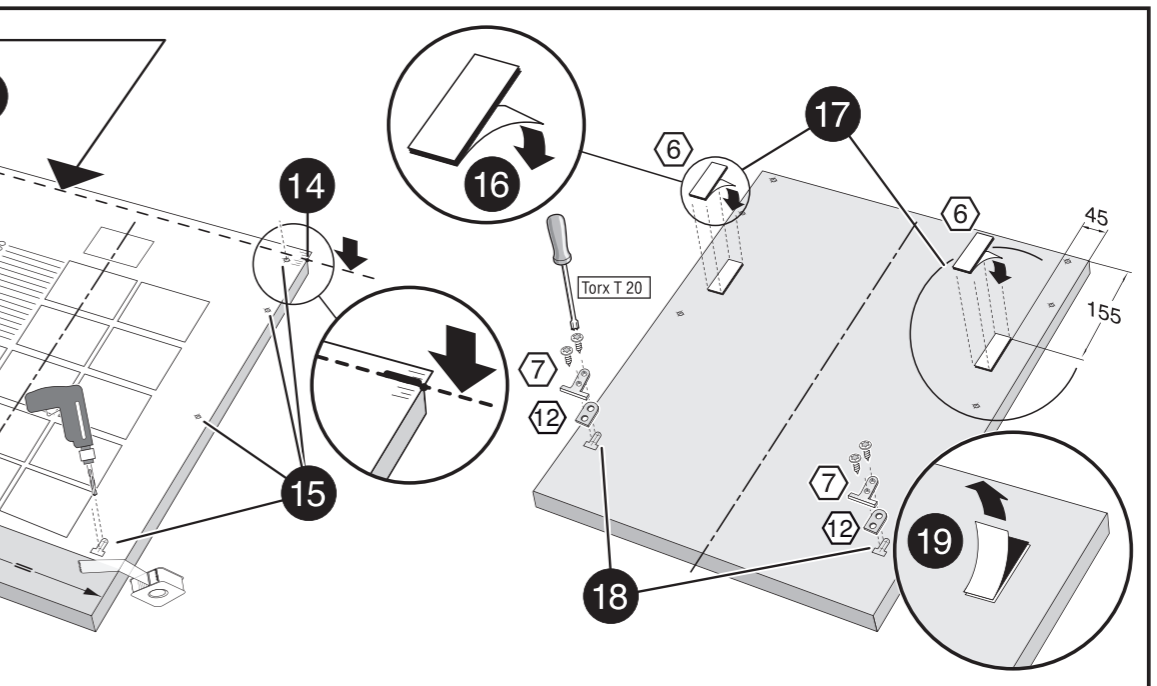
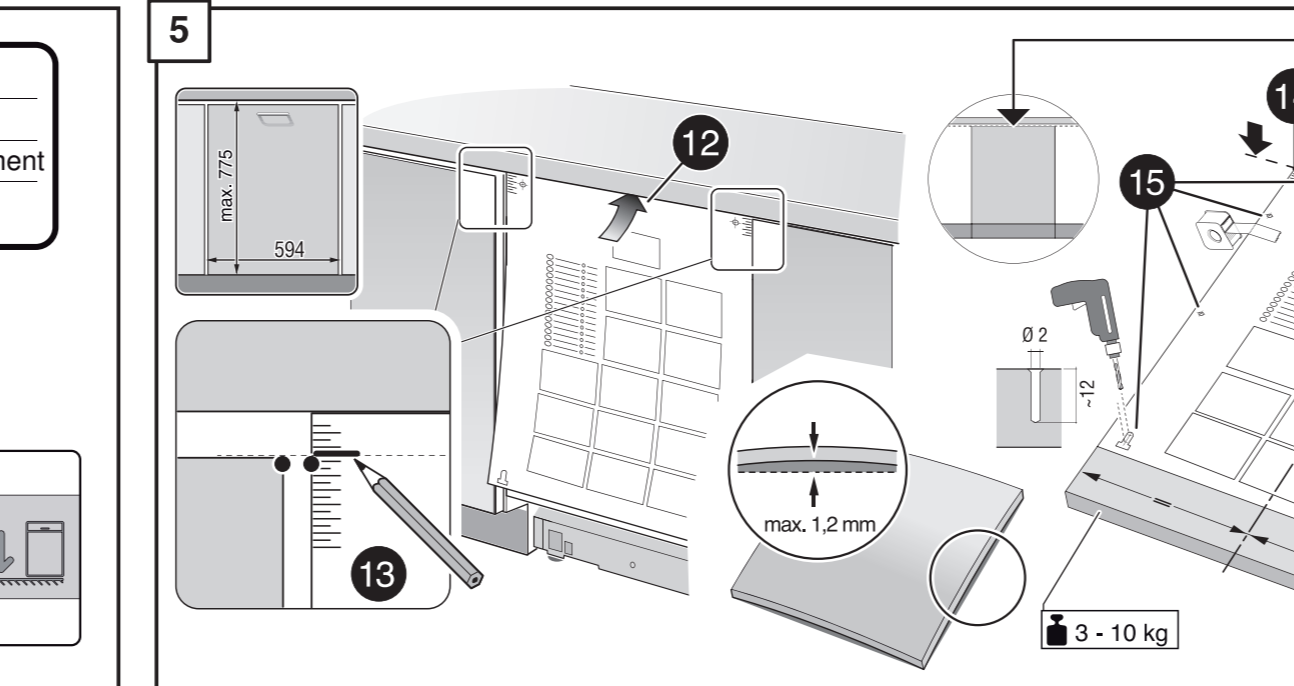
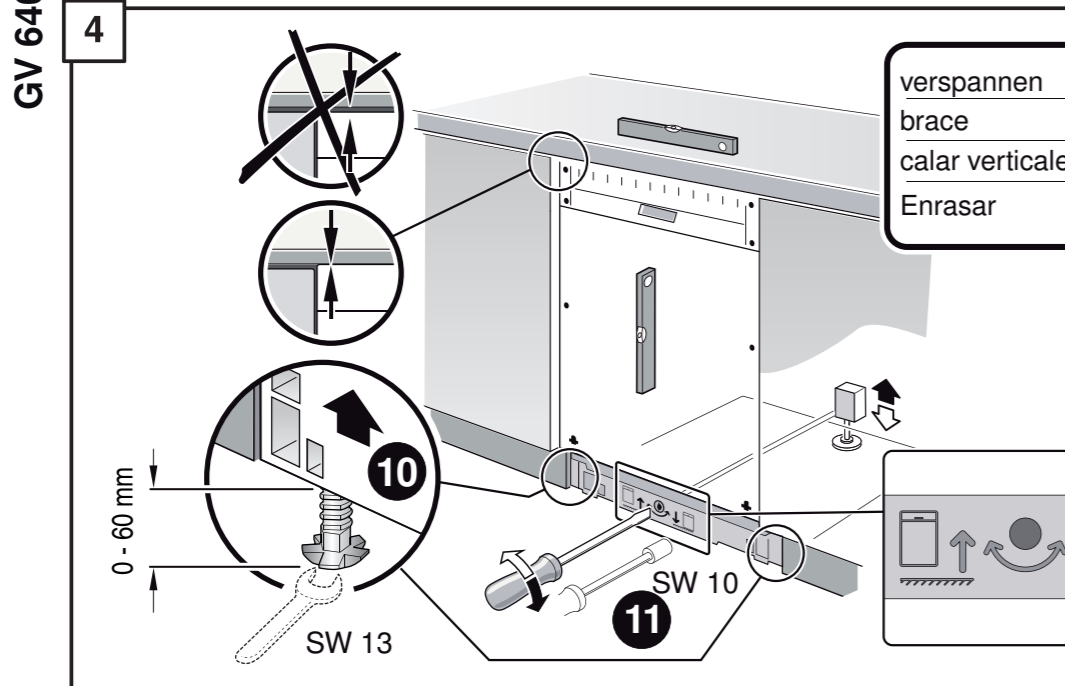
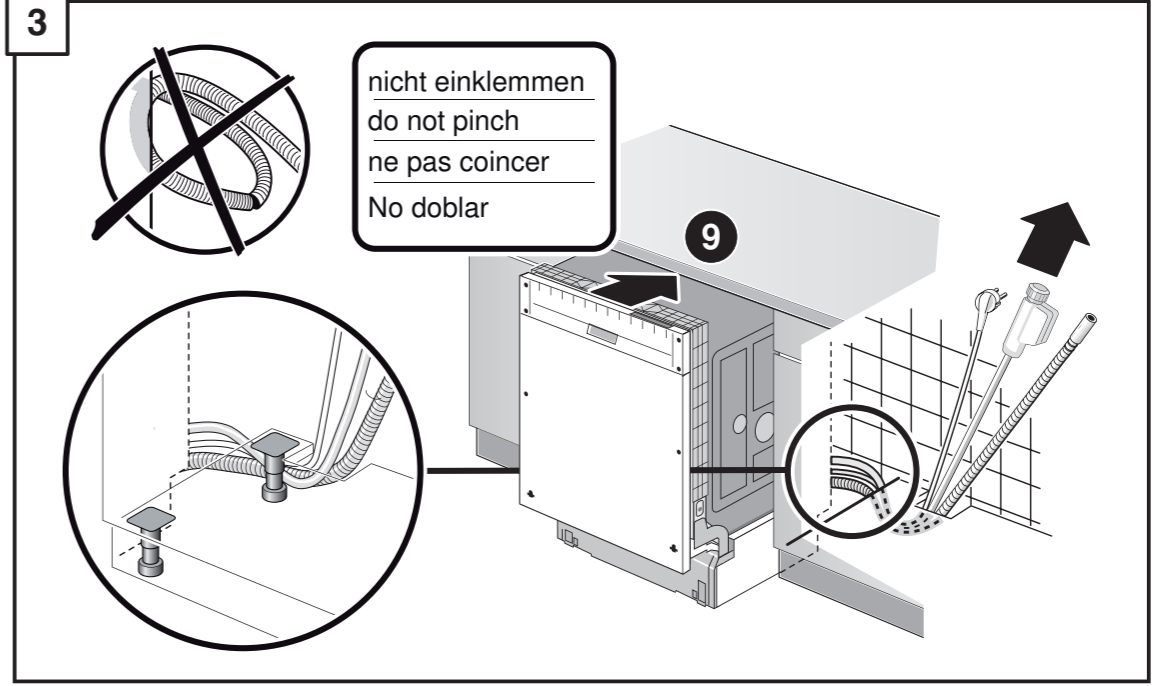
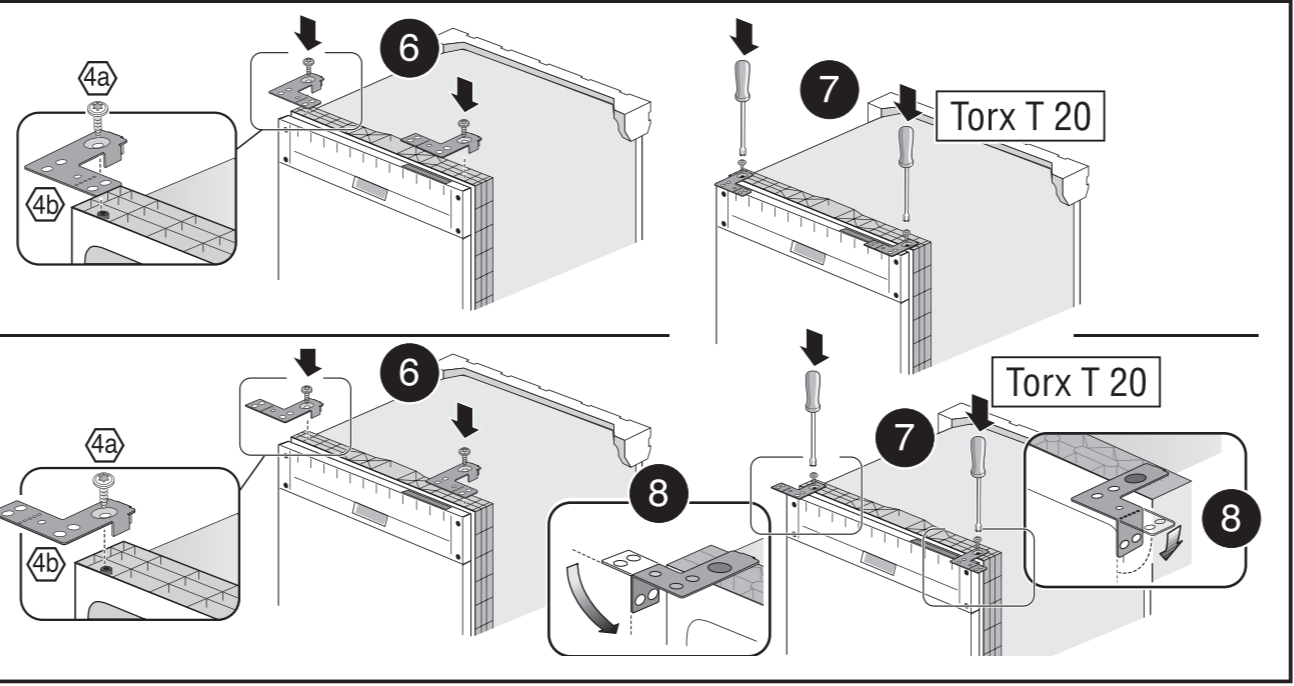
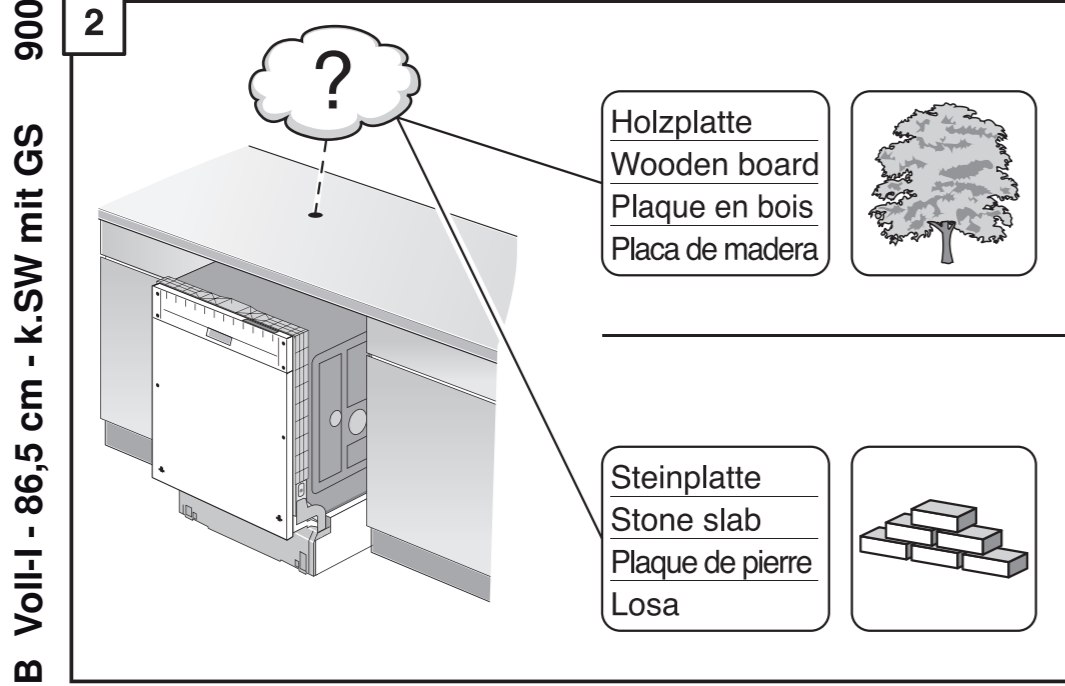
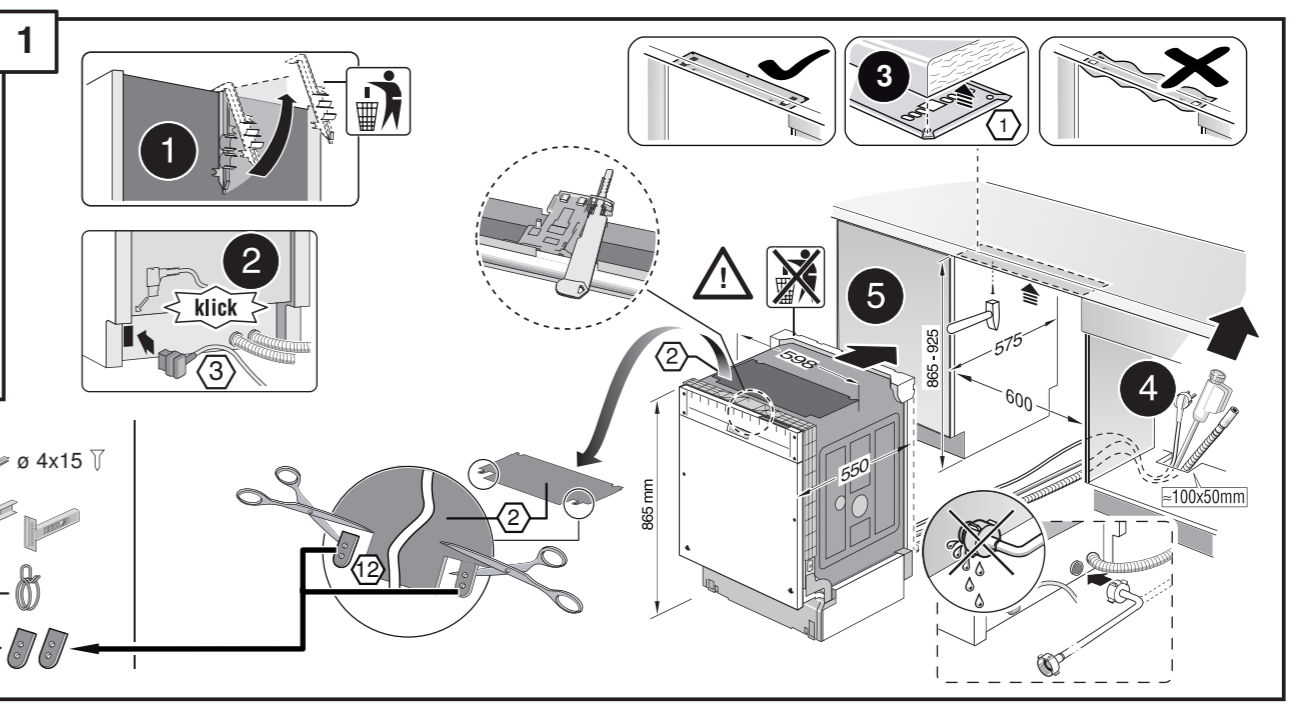
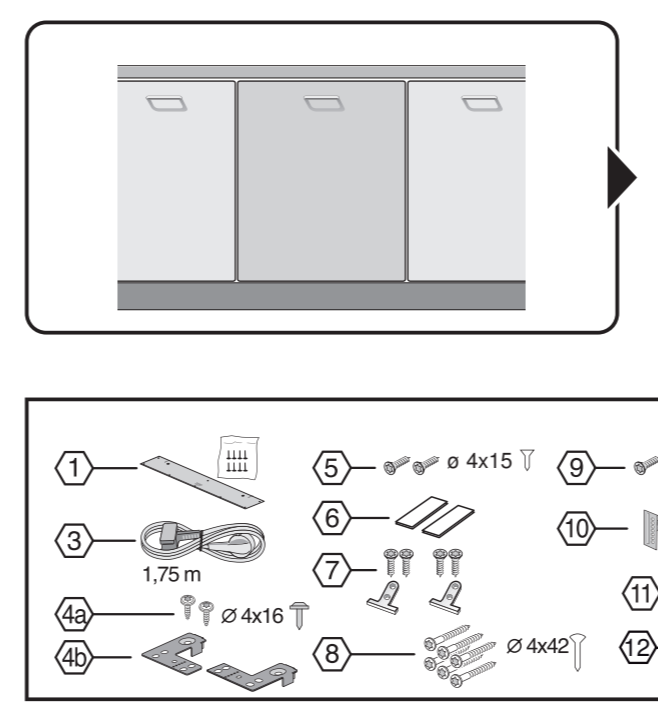


**de** Montageanleitung  
 \*) über Kundendienst erhältlich  
**en** Installation instructions  
 \*) Available from customer service  
**fr** Notice de montage  
 \*) Disponible par le biais du service après-vente  
**nl** Montagevoorschrift  
 \*) Tegen meerprijs bij de Servicedienst verkrijgbaar  
**it** Istruzioni per il montaggio  
 \*) Disponibile presso il servizio assistenza clienti  
**es** Instrucciones de montaje \*) Se puede adquirir a través del Servicio de Asistencia Técnica Oficial de la marca  
**pt** Instruções de montagem  
 \*) Pode ser adquirido nos nossos Serviços Técnicos  
**el** Οδηγός τοποθέτησης  
 \*) Διατίθεται από την υπηρεσία τεχνικής customer service του μάρκας  
**tr** Montaj kılavuzu  
 \*) Yetkili servis üzerinden alınabilir  
**sv** Monteringsanvisning  
 \*) kan fås via Service  
**ca** Montersansvisning  
 \*) ésos hos kundenservice  
**da** Monteringsvejledning  
 \*) Kan købes hos serviceafdelingen  
**fi** Asennusohje  
 \*) Saatavissa huoltopalvelusta

**cs** Montážní návod  
 \*) K dispozici přes servisní službu  
**sk** Návod na montáž  
 \*) Dostanete v službe ziskaznikom  
**pl** Instrukcja montażu  
 \*) Do uzyskania w punkcie serwisowym  
**hu** Szerelési utasítás  
 \*) A vevőszolgálaton keresztül kapható:  
**ro** Instrucțiune de montaj  
 \*) Obținabil la serviciul pentru clienți  
**uk** Упуття за монтажу  
 \*) Може добити код служби одржавања  
**sr** Uputstvo za montažu  
 \*) Ne može se nabaviti preko servisne službe  
**sl** Navodilo za montažo  
 \*) Lahko nabavite v servisni službi  
**hr** Uputstvo za montažu  
 \*) Se dobiva preko službe za kupačicu  
**bg** Удъръзес пѐр монтаж  
 \*) Сигурност нѐпѐрмѐт сервис  
**lt** Montavimo instrukcija  
 \*) Kieigi klienteenuiduselt  
**lv** Montāžas pamācība  
 \*) Var saņemt servisā dienestā

**ru** Инструкция по монтажу  
 \*) Можно получить в сервисном центре  
**ukr** Інструкція з монтажу  
 \*) Можна отримати через сервісний службу  
**az** Səre kə turalı nəsəalər!  
 \*) Səre vızmet kərəyü orqanılarda alıyın. Jaxaydı  
**tr** Kurulum talimatları  
 \*) Müşteri hizmetlerinden elde oluna bilər  
**uz** O'rnatish yo'riqnomasi  
 \*) Mijozlarga xizmat ko'rsatish markazida mavjud  
**ky** Биримдиктеги облыстардын  
 \*) Ызденилгендеги келгенде саалабыр  
**kk** Рыководство за монтаж  
 \*) Предоставя се от службата за обслужване на клиенти  
**uz** О'rnatish yo'riqnomasi  
 \*) Mijozlarga xizmat ko'rsatish markazida mavjud  
**ky** Биримдиктеги облыстардын  
 \*) Ызденилгендеги келгенде саалабыр  
**kk** Рыководство за монтаж  
 \*) Предоставя се от службата за обслужване на клиенти  
**uz** О'rnatish yo'riqnomasi  
 \*) Mijozlarga xizmat ko'rsatish markazida mavjud  
**ky** Биримдиктеги облыстардын  
 \*) Ызденилгендеги келгенде саалабыр  
**kk** Рыководство за монтаж  
 \*) Предоставя се от службата за обслужване на клиенти



GV 640 B Voll-I - 86,5 cm - k-SW mit GS 9001 170 060 (9801)

GB

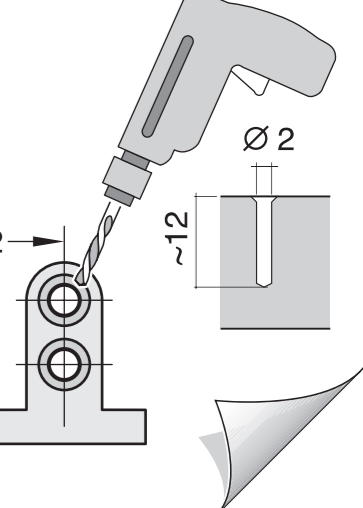
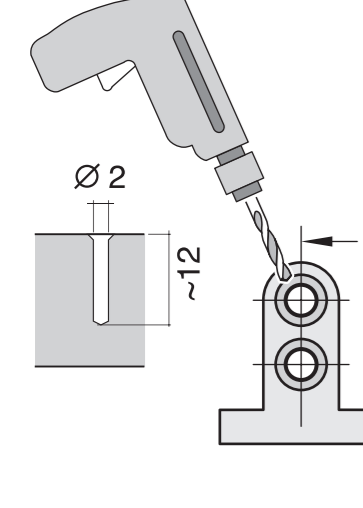
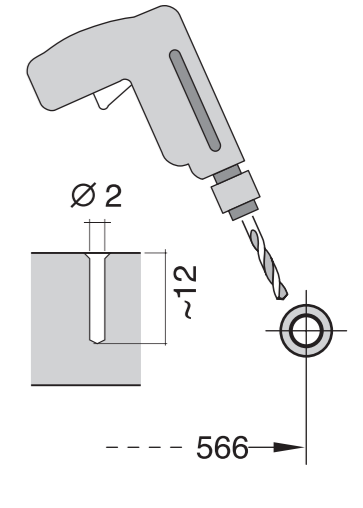
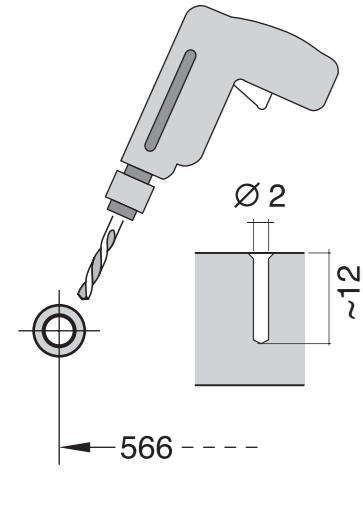
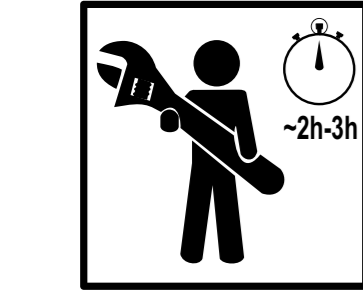
EU \*) Mat.-Nr. 644533

GB \*) Mat.-Nr. 644534

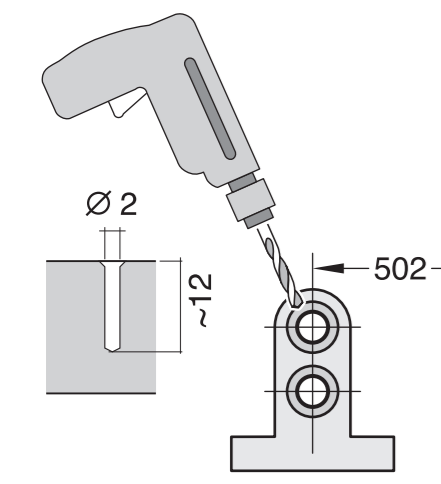
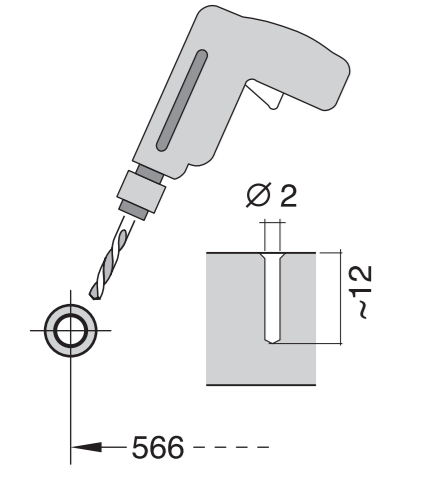
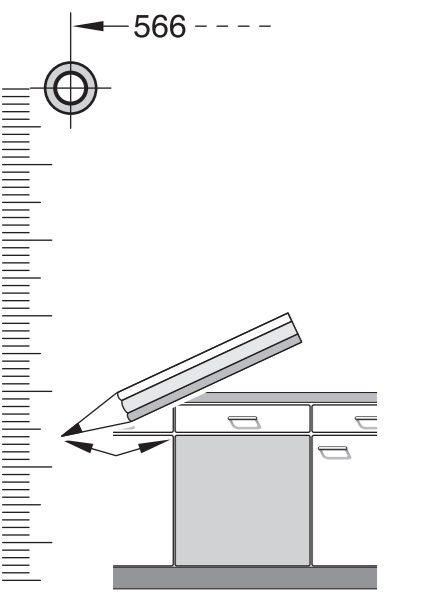
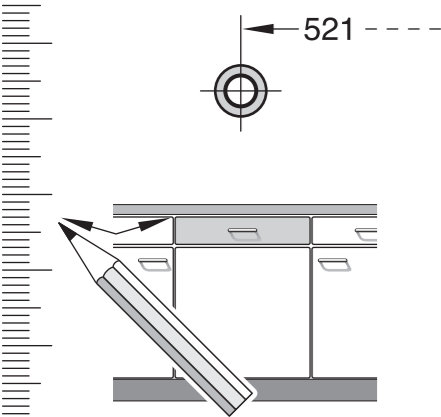
\*) Mat.-Nr. 350564

\*) Mat.-Nr. 644533

\*) Mat.-Nr. 644534







**1**

**2**

Holzplatte  
Wooden board  
Plaque en bois  
Placa de madera

Steinplatte  
Stone slab  
Plaque de pierre  
Losa

**3**

nicht einklemmen  
do not pinch  
ne pas coincer  
No doblar

**4**

verspannen  
brace  
calar verticalement  
Enrasar

**5**

**6**

**7**

**8**

Holzplatte  
Wooden board  
Plaque en bois  
Placa de madera

Steinplatte  
Stone slab  
Plaque de pierre  
Losa

**9**

**10**

Scheibe entfernen  
remove disc  
enlever le disque  
Eliminar Disco

max. 10 Nm

Dichtheit nach einem Spülgang prüfen.  
Check for leaks after one wash cycle.  
Vérifiez l'étanchéité après un lavage.  
Verificar la estanqueidad tras un ciclo de lavado.

max. 4 m

2 m

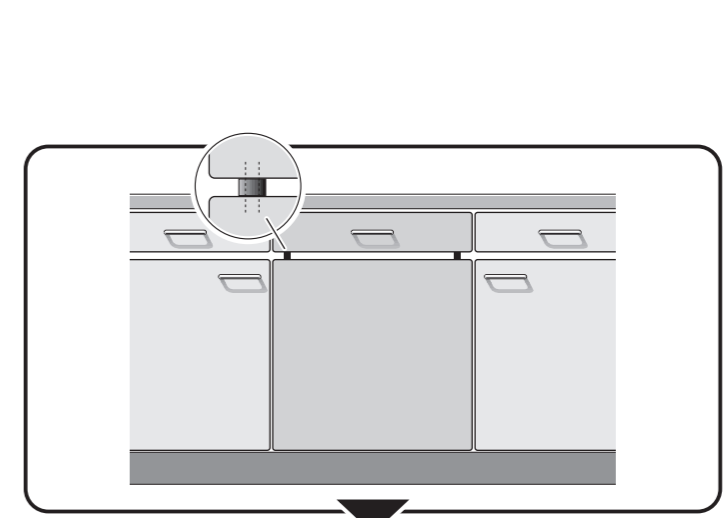
Mat.-Nr. 350564

3 m

EU \*) Mat.-Nr. 644533

3 m

GB \*) Mat.-Nr. 644534



1

4

5A

**5A**

**6A**

**7A**

8 >>>> 12

