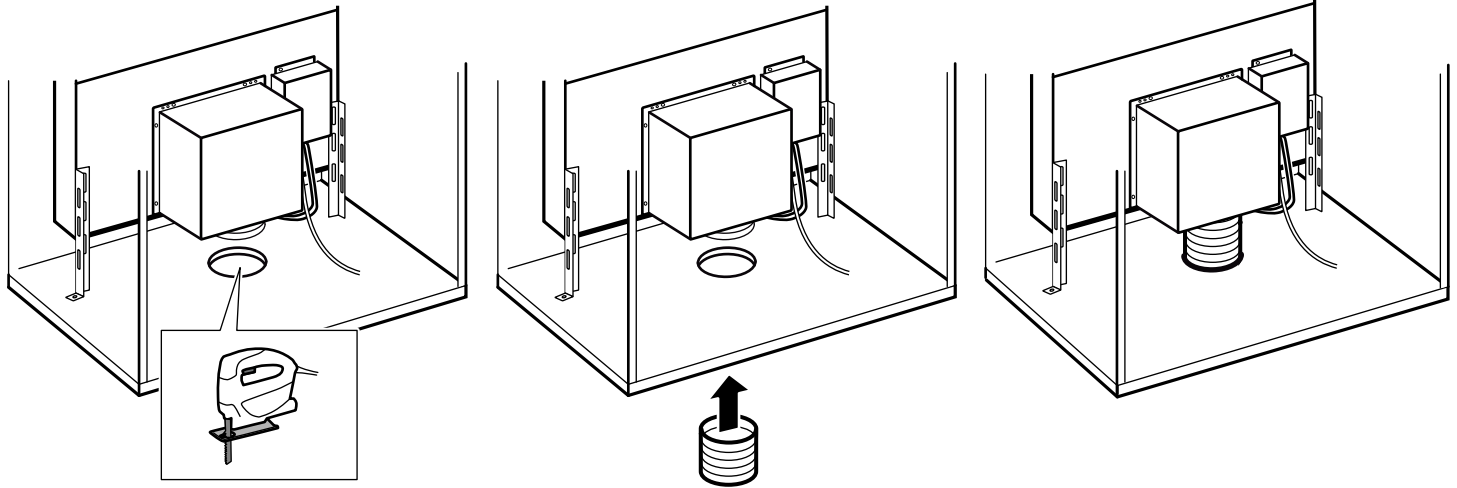




- bg** Указания за работа с циркулиращ въздух
- hr** Napomene za rad s optočnim zrakom
- mk** Напомени за режим на циркулација на воздух
- sl** Navodila za obtočno delovanje
- sq** Udhëzime për procesin e qarkullimit të ajrit
- sr** Preporuka za režim rada cirkulacionog vazduha

1**bg****Работа с циркулиращ въздух**

Указание: Уредът трябва да се използва само в стабилно монтирано състояние и със свързани тръбопроводи.

Указание: Отработеният въздух трябва да се отвежда с тръба или маркуч през отвор в дъното на шкафа отдолу. (Фиг. 1)

Предвидете изход за въздух в панела на цокъла, минимално сечение около 720 кв. см. Изпълнете отвора за изпускане в панела на цокъла възможно най-голям, за да поддържате ниски течението и шума.

hr**Rad s optočnim zrakom**

Напомена: Uređaj smije raditi samo kada je instaliran i s priključenim postavljenim cijevima.

Напомена: Odlazni zrak mora se odvoditi pomoću cijevi ili crijeva kroz izrez u dnu donjeg elementa. (slika 1)

Predvidite odvod zraka u podnožnoj ploči, najmanji presjek oko 720 cm². Napravite otvor za odvod zraka u podnožnoj ploči po mogućnosti toliko velik da propuh i šumovi budu što manji.

mk**Режим на циркулација на воздух****Напомена**

Уредот смее да се користи само доколку е крајно инсталиран и со приклучено поставување на цевките.

Напомена

Издувниот воздух мора да се води со цевка или цедро преку изрезот во дното на шкафот. (Слика 1)

Да се предвиди излез на воздухот во маската на подлогата, минимален пресек околу 720 cm². Излезниот отвор во маската на подлогата да се изведе колку што е можно поголем, за повлекувањето на воздух и звуците да бидат што помали.

sl**Obtočno delovanje**

Opomba: Napravo je dovoljeno uporabljati le trdno nameščeno in s priključenimi cevmi.

Opomba: Odvajani zrak je treba s cevjo speljati skozi izrez v dnu spodnjega elementa. (slika 1)

Predvideti je treba izstopno odprtino za zrak v podnožju, minimalen presek pribl. 720 cm². Izdelajte čim večjo izpustno odprtino v letvi podnožja, da zagotovite čim manjši zračni tok in čim nižjo raven hrupa.

sq**Procesi i qarkullimit të ajrit**

Udhëzim: Pajisja duhet të përdoret vetëm nëse është e instaluar si duhet dhe me tubat e montuara.

Udhëzim: Shkarkimi duhet të bëhet me anë të një tubi metalik ose plastik që del në dyshemenë e dollapit. (Figura 1)

Parashikoni dalje të ajrit në bazament, diametri minimal rreth 720 cm². Bira në bazament të jetë aq e madhe sa të jetë e mundur, në mënyrë që rryma e ajrit dhe zhurma të jenë së më minimale.

sr**Režim rada cirkulacionog vazduha**

Napomena: Uređaj sme da se koristi samo u dobro pričvršćenom stanju i sa priključenim cevima.

Napomena: Odvod vazduha mora da bude sproveden pomoću cevi ili creva kroz otvor na dnu elementa. (slika 1)

Obezbedite otvor za vazduh u podnožju, minimalni poprečni presjek oko 720 cm². Otvor za odvod u podnožju napraviti velikim koliko je to moguće da bi strujanje vazduha i buka bili što manji.