



Koble til vaskemaskinen din – til fremtiden.



Home Connect. En app til alt.

Home Connect er den første appen som kan vaske og tørke klær, ta oppvasken, bake, lage kaffe og se inn i kjøleskapet. Forskjellige husholdningsapparater, ulike varemerker – Home Connect skaper forbindelser og gjør deg mobil.

For deg innebærer det mange nye muligheter til å gjøre livet enklere. Benytt deg av praktiske tjenester, gjør deg kjent med smarte informasjonssystemer og utfør husarbeid helt enkelt med smarttelefonen eller nettbrettet. Kort sagt: Opplev den nye hverdagslykken.



Din nye hverdagslykke.

Mer komfort.

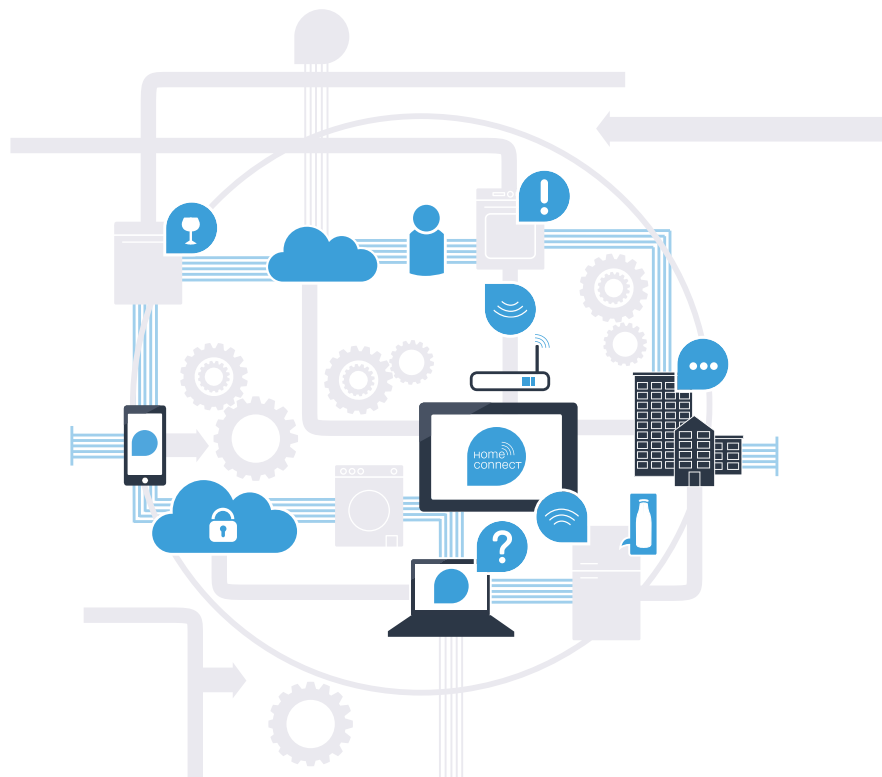
Med Home Connect styrer du husholdningsapparaterne når du vil og hvor du vil. Helt enkelt og intuitivt via smarttelefonen eller nettbrettet. På den måten kan du unngå omveier og ventetid, slik at du får mer tid til de tingene som virkelig betyr noe.

Enklere.

Det er enkelt å foreta innstillinger av f.eks. signallyder eller individuelle programmer på den oversiktlige berøringsskjermen i appen. Det er enda lettere og mer nøyaktig enn på selve apparatet, og du har direkte tilgang til alle opplysningene i bruksanvisningene, pluss mange videoer med veiledning.

Større grad av nettkobling.

La deg inspirere og oppdag tallrike ekstratilbud som er skreddersydd til dine apparater: oppskriftssamlinger, tips om bruken av apparatene og mye mer. Du kan til enhver tid bestille passende tilbehør med bare noen få klikk.



Med Home Connect kan vaskemaskinen din så mye mer.

Styr vaskemaskinen mens du er på farten, og få mer tid til de tingene som virkelig betyr noe. På de neste sidene lærer du hvordan du kobler vaskemaskinen til den banebrytende Home Connect-appen og drar nytte av en rekke andre fordeler. All viktig informasjon om Home Connect finner du på www.home-connect.com



Hva trenger du for å koble vaskemaskinen til Home Connect?

- En smarttelefon eller et nettbrett med den nyeste versjonen av operativsystemet.
- Et trådløst nettverk (WLAN) der vaskemaskinen skal installeres.

Navn og passord for det trådløse nettverket (WLAN):

Nettverksnavn (SSID): _____

Passord (Key): _____

- Det trådløse nettverket skal ha internettforbindelse, og WLAN-funksjonen må være aktivert.
- Vaskemaskinen må være pakket ut og koblet til strøm.

Trinn 1: Installer Home Connect-appen



A Åpne App Store (Apple-enheter) eller Google Play Store (Android-enheter) på smarttelefonen eller nettbrettet ditt.



B Søk etter «Home Connect».



C Velg Home Connect-appen og installer den på smarttelefonen eller nettbrettet.



D Start appen og opprett tilgang til Home Connect. Appen leder deg gjennom registreringsprosessen. I den forbindelse skal du oppgi e-postadresse og passord.



Innloggingsinformasjon for Home Connect:

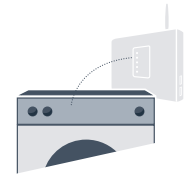
E-post: _____

Passord: _____



Sjekk tilgjengeligheten på www.home-connect.com

Trinn 2 (første gangs bruk): Koble vaskemaskinen til hjemmenettverket (WLAN)



A Koble til vaskemaskinen og slå den på.

B Kontroller om nettverksruteren har WPS-funksjonalitet (automatisk tilkobling).
(Informasjon om dette finner du i bruksanvisningen til ruteren.)

C Har ruteren WPS-funksjonalitet (automatisk tilkobling)?

Har ruteren WPS-funksjonalitet?
**Gå videre til trinn 2.1 –
Automatisk tilkobling (WPS).**

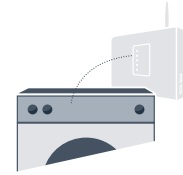


eller

Har ikke ruteren WPS-funksjonalitet,
eller er du usikker?
**Gå videre til trinn 2.2 –
Manuell tilkobling (proff-modus).**

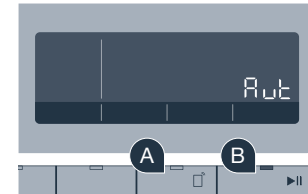


Trinn 2.1: Automatisk tilkobling av vaskemaskinen til hjemmenettverket (WLAN)



A Trykk på tasten «**Fjernstart** □» i tre sekunder. I displayet vises «**Aut.**» (automatisk tilkobling).

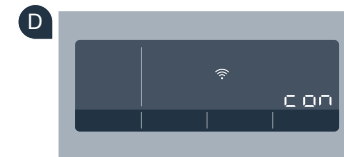
B Start tilkoblingsprosessen med tasten «**Start/Pause**».



C Aktiver WPS-funksjonaliteten på nettverksruteren i løpet av de neste to minuttene. (Mange rutere har f.eks. en WPS/WLAN-knapp. Informasjon om dette finner du i bruksanvisningen til ruterene.)



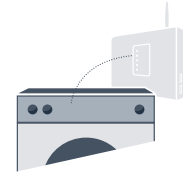
D Ved vellykket tilkobling vises «**con**» (tilkoblet) i displayet og symbolet «» lyser permanent. **Gå rett til trinn 3.**




I displayet vises «**Err**» (feil).

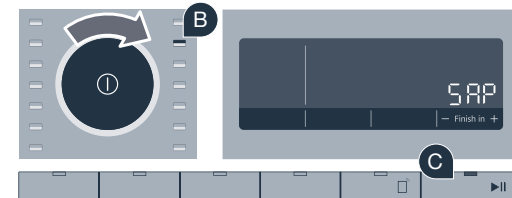
Det var ikke mulig å opprette forbindelsen innen 2 minutter. Kontroller om vaskemaskinen befinner seg innen hjemmenettverkets (WLAN) rekkevidde, og gjenta om nødvendig prosessen, eller utfør en manuell tilkobling som beskrevet under trinn 2.2.

Trinn 2.2: Manuell tilkobling av vaskemaskinen til hjemmenettverket (WLAN)



Ved manuell tilkobling bygger vaskemaskinen opp et eget WLAN-nettverk (Access Point) som du kan logge på med smarttelefon eller nettbrett.

- A** Hold inne tasten «Fjernstart » i tre sekunder. I displayet vises «Aut.» (automatisk tilkobling).
- B** Vri programvelgeren til posisjon 2. I displayet vises «SAP» (manuell tilkobling).
- C** Start tilkoblingsprosessen med tasten «Start/Pause».
- D** Vaskemaskinen har nå opprettet et eget WLAN-nettverk (SSID) med navnet «HomeConnect» for dataoverføring, som du kan få tilgang til med smarttelefonen eller nettbrettet.
- E** Gå da til menyen for generelle innstillinger på smarttelefonen eller nettbrettet og åpne WLAN-innstillingene.



F Koble smarttelefonen eller nettbrettet til WLAN-nettverket (SSID) «**HomeConnect**» (WLAN-passordet [Key] er «HomeConnect»). Oppkoblingen kan ta inntil 60 sekunder.



G Når tilkoblingen er fullført, kan du åpne Home Connect-appen på smarttelefonen eller nettbrettet.



H Appen søker nå etter vaskemaskinen i noen sekunder. Så snart vaskemaskinen er lokalisert, må du taste inn nettverksnavnet (SSID) og passordet (Key) for hjemmenettverket (WLAN) i de aktuelle feltene.



I Trykk deretter på «**Overfør til husholdningsapparat**».



J Ved vellykket tilkobling vises «**con**» (tilkoblet) i displayet.
Gå videre til trinn 3.

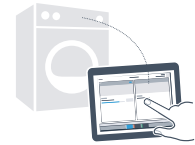


I displayet vises «**Err**» (feil).

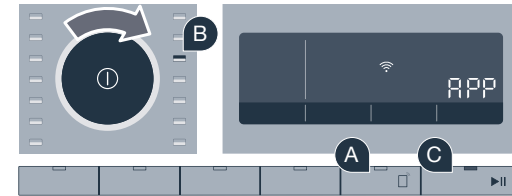
Det var ikke mulig å opprette forbindelsen innen 5 minutter. Kontroller om vaskemaskinen befinner seg innen hjemmenettverkets (WLAN) rekkevidde, og gjenta om nødvendig prosessen.



Trinn 3: Koble vaskemaskinen til Home Connect-appen



- A Dersom du ikke lenger står i Home Connect-innstillingene, kan du holde inne tasten «**Fjernstart** [] » i tre sekunder for å komme tilbake til menyen.
- B Vri programvelgeren til posisjon 3.
«**APP**» (forbindelse med appen) vises i displayet.
- C Start tilkoblingsprosessen med tasten «**Start/Pause**».
- D Ta opp smarttelefonen eller nettbrettet. Velg «**Koble til**» i Home Connect-appen så snart det nye husholdningsapparatet vises der.
- E Hvis vaskemaskinen ikke vises automatisk, må du trykke på «**Søk husholdningsapparat**» i appen, og deretter på «**Koble til husholdningsapparat**».
- F Følg de siste instruksjonene i appen for å avslutte prosedyren.
- G Når vaskemaskinen er koblet til appen, vises «**con**» (tilkoblet) i displayet.
- H Du kan gå ut av innstillingene ved å trykke kort på tasten «**Fjernstart** [] ».
- I Trykk kort på tasten «**Fjernstart** [] » for å starte et program via Home Connect-appen.



Vaskemaskinen er nå koblet til. Nå kan du ta i bruk alle fordelene til Home Connect-appen!

I displayet vises «Err» (feil). Kontroller at smarttelefonen eller nettbrettet er registert i hjemmenettverket (WLAN). Gjenta prosedyrene i trinn 3.



Fremtiden har gjort sitt inntog i hjemmet ditt.

Visste du at det også finnes andre hvitevarer med Home Connect-funksjonalitet? I fremtiden kan du i tillegg til vaskemaskinen også fjerne og betjene tørketromler, oppvaskmaskiner, kjøleskap, kaffeautomater eller stekeovner fra utvalgte produsenter i Europa. Informer deg om husarbeidets fremtid og om de mange fordelene som en nettkoblet husholdning har å by på: www.home-connect.com



Din sikkerhet – vår høyeste prioritet.

Datasikkerhet:

Datautvekslingen skjer alltid kryptert. Home Connect oppfyller de strengeste sikkerhetsstandarder, og appen er TÜV Trust IT-sertifisert. Du finner mer informasjon om datavern på internettadressen www.home-connect.com

Apparatsikkerhet:

For å sikre trygg bruk av apparatet med Home Connect-funksjon må du følge sikkerhetsinstruksene i apparatets bruksanvisning.



Ny friheten til å utforme hverdagen
slik du ønsker.



Har du spørsmål, eller ønsker du å ta kontakt med
Home Connect Service Hotline?
Da kan du besøke oss på www.home-connect.com

9001163494

Home Connect er en tjeneste fra Home Connect GmbH

Apple App Store og iOS er merker som tilhører Apple Inc.
Google Play Store og Android er merker som tilhører Google Inc.
Wi-Fi er et merke som tilhører Wi-Fi Alliance
TÜV-merket er basert på sertifisering utført av TÜV Trust IT GmbH
Fortaksgruppe TÜV AUSTRIA