



Yhdistä pyykinpesukoneesi – tulevaisuuteen.



Home
connect

Home Connect. Yksi sovellus kaikkeen.

Home Connect on ensimmäinen sovellus, joka pesee ja kuivaa puolestasi pyykin ja astiat, leipoo, keittää kahvia ja kurkistaa jääkaappiin. Erilaiset kodinkoneet, eri merkit – Home Connect verkottaa ja sallii liikkuvuuden.

Tämä tarkoittaa uusia mahdollisuuksia tehdä elämästä miellyttävämpää. Voit käyttää käteviä palveluita, löytää hyödyllisiä tietoja ja hoitaa kotityöt mukavasti älypuhelimien tai tablettitietokoneen avulla. Lyhyesti: sydämellisesti tervetuloa uuteen arkeen.



Uudenlainen arki.

Mukavampi.

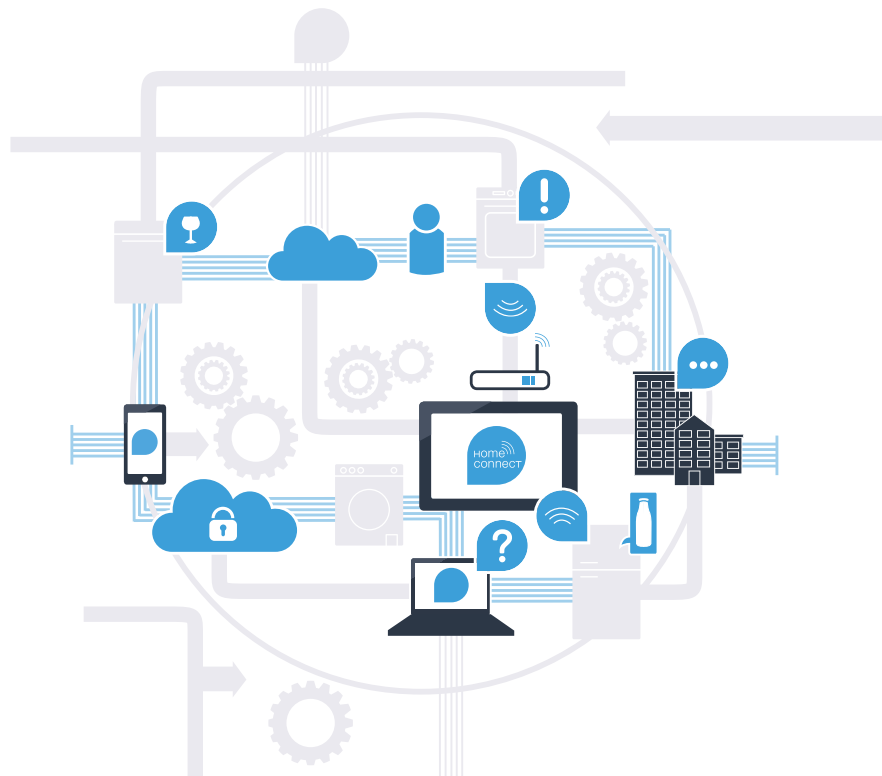
Home Connectin avulla voit ohjata kodinkoneitasi milloin ja missä haluat. Yksinkertaisesti ja intuitiivisesti älypuhelimien tai tablettitietokoneen avulla. Säästät turhia matkoja ja odotusaikoja ja sinulle jää yksinkertaisesti enemmän aikaa niille asioille, jotka ovat todella tärkeitä.

Helpompi.

Voit muuttaa käyttöasetuksia kuten merkkiäänä tai yksilöllisiä ohjelmia helposti sovelluksen selkeällä kosketusnäytöllä. Tämä kaikki käy vieläkin helpommin ja täsmällisemmin kuin itse laitteesta käsin, ja kaikki tiedot, kuten käyttöohjeet ja monet ohjeideot, ovat heti käytettävissäsi.

Verkottuneempi.

Inspiroidu ja tutustu lukuisiin lisäpalveluihin, jotka on räätälöity juuri laitteellesi sopiviksi: löydät reseptikokoelmia, laitteen käyttöä koskevia vinkkejä ja paljon muuta. Sopivia lisävarusteita voit tilata muutamalla klikkauksella milloin tahansa.



Home Connect -sovelluksen avulla pyykinpesukoneesi osaa enemmän.

Voit ohjata pyykinpesukonettasi jo matkalla, ja sinulle jää enemmän aikaa asioille, jotka ovat todella tärkeitä! Seuraavilta sivuilta löydät ohjeet pyykinpesukoneen yhdistämisestä edistykselliseen Home Connect -sovellukseen ja siitä, miten pääset käyttämään hyväksesi monia muita etuja. Kaikki tärkeät tiedot Home Connect -järjestelmästä löydät sivustolta www.home-connect.com



Mitä tarvitset pyykinpesukoneen yhdistämiseksi Home Connect -sovellukseen?

- Älypuhelimessasi tai tablettitietokoneessasi on käyttöjärjestelmän ajankohtainen versio.
- Pyykinpesukoneen sijaintipaikassa on langaton kotiverkko (WLAN).
Kotiverkon (WLAN) nimi ja salasana:

Verkon nimi (SSID): _____

Salasana (Key): _____

- Kotiverkolla on yhteys internetiin ja WLAN-toiminto on aktivoitu.
- Pyykinpesukone on purettu pakkauksesta ja liitetty sähköverkkoon.

Vaihe 1: Tee Home Connect -sovelluksen asetukset



A Avaa älypuhelimessa tai tablettitietokoneessa App Store (Apple-laitteet) tai Google Play Store (Android-laitteet).



B Syötä Storessa hakusana **"Home Connect"**.



C Valitse Home Connect -sovellus ja asenna se älypuhelimeen tai tablettitietokoneeseen.



D Käynnistä sovellus ja tee Home Connect -yhteyden asetukset. Sovellus ohjaa sinut rekisteröintiprosessin läpi. Merkitse lopuksi muistiin käyttämäsi sähköpostiosoite ja salasana.



Home Connect -yhteystiedot:

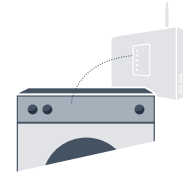
S-posti: _____

Salasana: _____



Tarkasta palvelun käytettävyys sivulla www.home-connect.com

Vaihe 2 (ensimmäinen käyttöönotto): Yhdistä pyykinpesukone kotiverkkoon (WLAN)



A Yhdistä pyykinpesukone ja kytke se päälle.

B Tarkasta, onko kotiverkon reitittimessä WPS-toiminto (automaattinen yhdistäminen).
(Lisätietoja löydät reitittimen käyttöoppaasta.)

C Onko reitittimessä WPS-toiminto (automaattinen yhteys)?

Reitittimessä on WPS-toiminto?
**Jatka vaiheesta 2.1 –
Automaattinen yhteys (WPS).**

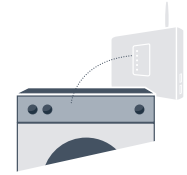


tai

Reitittimessä ei ole WPS-toimintoa
tai et tiedä asiaa?
**Jatka vaiheesta 2.2 – Manuaalinen
yhteys (asiantuntijatila).**



Vaihe 2.1: Pyykinpesukoneen automaattinen yhdistäminen kotiverkkoon (WLAN)



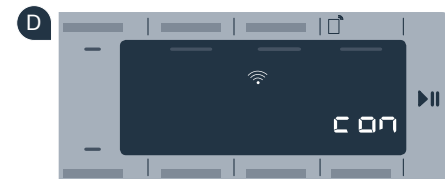
- A Paina näppäintä ”**Kaukokäynnistys**” 3 sekunnin ajan. Näyttöruutuun ilmestyy ”**Aut**” (automaattinen yhdistäminen).
- B Paina näppäintä ”**Käynnistys/Tauko**” käynnistääksesi yhdistämisen.



- C Aktivoi kotiverkon reitittimen WPS-toiminto seuraavien 2 minuutin kuluessa. (Monissa reitittimissä on esimerkiksi WPS/WLAN-näppäin. Lisätietoja löydät reitittimen käyttöoppaasta.)



- D Kun yhdistäminen on onnistunut, näyttöruutuun ilmestyy ”**con**” (yhdistetty) ja symboli ”**📶**” palaa jatkuvasti. **Jatka sitten kohdasta 3.**

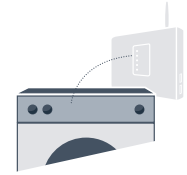


Näyttöruutuun ilmestyy ”**Err**” (virhe).

Yhteyttä ei onnistuttu luomaan 2 minuutin kuluessa. Tarkasta, onko pyykinpesukone kotiverkon (WLAN) toiminta-alueella ja toista tarvittaessa menettely tai luo yhteys manuaalisesti kohdassa 2.2 annettujen ohjeiden mukaisesti.



Vaihe 2.2: Pyykinpesukoneen manuaalinen yhdistäminen kotiverkkoon (WLAN)

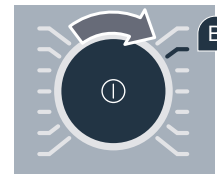


Manuaalisessa liittämissä pyykinpesukone luo oman WLAN-verkon (Access Point), johon muodostat yhteyden älypuhelimella tai tablettitietokoneella.

- A** Paina näppäintä ”**Kaukokäynnistys**” 3 sekunnin ajan. Näyttöruutuun ilmestyy ”**Aut**” (automaattinen yhdistäminen).



- B** Käännä ohjelmavalitsin kohtaan 2. Näyttöruutuun ilmestyy ”**SAP**” (manuaalinen yhdistäminen).



- C** Paina näppäintä ”**Käynnistys/Tauko**” käynnistääksesi yhdistämisen.



- D** Pyykinpesukoneesi on nyt muodostanut tiedonsiirtoa varten oman WLAN-verkon verkkotunnuksella (SSID) ”**HomeConnect**”, johon voit muodostaa yhteyden älypuhelimella tai tablettitietokoneella.

- E** Siirry tätä varten älypuhelimesi tai tablettitietokoneesi yleiseen asetusvalikkoon ja hae näkyviin WLAN-asetukset.



F Yhdistä älypuhelin tai tablettitietokone WLAN-verkkoon (SSID) **"HomeConnect"** (WLAN-salasana [Key] on "HomeConnect"). Yhteyden muodostaminen voi kestää jopa 60 sekuntia!



G Kun yhdistäminen on onnistunut, avaa Home Connect App älypuhelimessa tai tablettitietokoneessa.



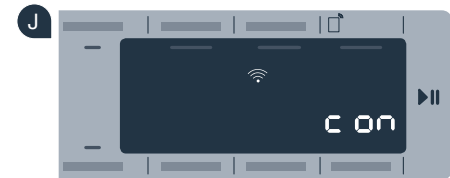
H Sovellus etsii nyt pyykinpesukonetta muutaman sekunnin ajan. Kun pyykinpesukone on löytynyt, syötä oman kotiverkkosi (WLAN) verkkotunnus (SSID) ja salasana (Key) tätä tarkoitusta varten oleviin kenttiin.



I Valitse tämän jälkeen **"Siirrä kodinkoneelle"**.



J Kun yhdistäminen on onnistunut, näyttöruutuun ilmestyy **"con"** (yhdistetty).
Jatka sitten vaiheesta 3.

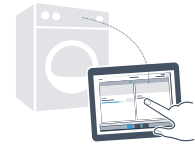


Näyttöruutuun ilmestyy **"Err"** (virhe).

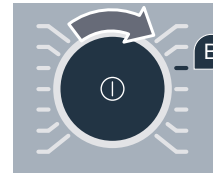
Yhteyttä ei onnistuttu luomaan 5 minuutin kuluessa. Tarkasta, onko pyykinpesukone kotiverkon (WLAN) toiminta-alueella ja toista tarvittaessa menettely.



Vaihe 3: Yhdistä pyykinpesukone Home Connect -sovelluksen kanssa



- A Jos et ole enää Home Connect -asetuksissa, paina näppäintä **"Kaukokäynnistys"** 3 sekunnin ajan palataksesi takaisin valikkoon.
- B Käännä ohjelmavalitsin kohtaan 3. Näyttöruutuun ilmestyy **"APP"** (yhdistäminen sovelluksen kanssa).
- C Paina näppäintä **"Käynnistys/Tauko"** käynnistääksesi yhdistämisen.



- D Ota älypuhelin tai tablettitietokone käteesi. Valitse Home Connect -sovelluksessa **"yhdistä"**, kun uusi kodinkoneesi näkyy sovelluksessa.
- E Jos pyykinpesukone ei tule automaattisesti näkyviin, valitse sovelluksessa **"Hae kodinkoneita"** ja sitten **"Yhdistä kodinkone"**.
- F Noudata sovelluksen loppuohjeita toimenpiteen päättämiseksi.
- G Kun pyykinpesukoneen yhdistäminen sovellukseen on onnistunut, näyttöruutuun ilmestyy **"con"** (yhdistetty).
- H Pääset poistumaan asetuksista painamalla lyhyesti näppäintä **"Kaukokäynnistys"**.



- I Paina lyhyesti näppäintä **"Kaukokäynnistys"** käynnistääksesi ohjelman Home Connect -sovelluksen kautta.

Pyykinpesukoneen yhdistäminen on onnistunut.
Voit nyt käyttää hyväksesi kaikkia Home Connect -sovelluksen etuja!

Näyttöruutuun ilmestyy **"Err"** (virhe). Varmista, että älypuhelimesi tai tablettitietokoneesi on yhdistetty kotiverkkoon (WLAN). Toista vaiheen 3 toimenpiteet.



Kotisi tulevaisuus on jo alkanut.

Tiesitkö, että on saatavissa myös muita Home Connect -toiminnolla varustettuja kodinkoneita? Voit tulevaisuudessa kauko-ohjata ja kaukokäyttää pyykinpesukoneen lisäksi myös valikoitujen eurooppalaisten valmistajien kuivausrumpuja, astianpesukoneita, kylmälaitteita, kahviautomaatteja tai uuneja. Tutustu kotitöiden tulevaisuuteen ja verkottuneen kotitalouden tarjoamiin etuihin: www.home-connect.com



Turvallisuutesi on meille ensiarvoisen tärkeää.

Tietosuoja:

Tietojen vaihto tapahtuu aina koodattuna. Home Connect täyttää korkeimmat turvallisuusstandardit ja sovelluksella on TÜV Trust IT -sertifikaatti. Lisätietoja tietosuojasta löydät sivustolta www.home-connect.com

Laiteturvallisuus:

Jotta laitteen käyttö Home Connect -toiminnolla on turvallista, noudata laitteen käyttöohjeessa olevia turvallisuusohjeita.



Nauti vapaudesta muovata
arkea omien toiveidesi mukaan.



Onko sinulla kysyttävää tai haluatko kääntyä
Home Connect -asiakaspalvelun puoleen?
Vieraile sivustollamme www.home-connect.com

9001163490

Home Connect on Home Connect GmbH -yhtiön palvelu

Apple App Store ja iOS ovat yhtiön Apple Inc tavaramerkkejä.
Google Play Store ja Android ovat yhtiön Google Inc tavaramerkkejä.
Wi-Fi on Wi-Fi Alliance -järjestön tavaramerkki
TÜV-tarkastusmerkki perustuu TÜV Trust IT GmbH -yhtiön myöntämään sertifikaattiin
Yritysryhmä TÜV AUSTRIA