



Forbind din vaskemaskine – med fremtiden.



Home Connect. En app til det hele.

Home Connect er den første app, som vasker og tørrer, vasker op, bager, brygger kaffe og kigger i køleskabet for dig. Forskellige husholdningsapparater – forskellige mærker – Home Connect forbinder og gør mobil.

For dig er det ensbetydende med mange nye muligheder for at gøre dit liv endnu mere behageligt. Brug de komfortable services, se de mange praktiske informationstilbud, og få husarbejdet klaret i en håndvending fra din smartphone eller tablet PC. Kort sagt: hjertelig velkommen til en helt ny hverdagsfølelse.



Din nye hverdagsfølelse.

Mere behageligt.

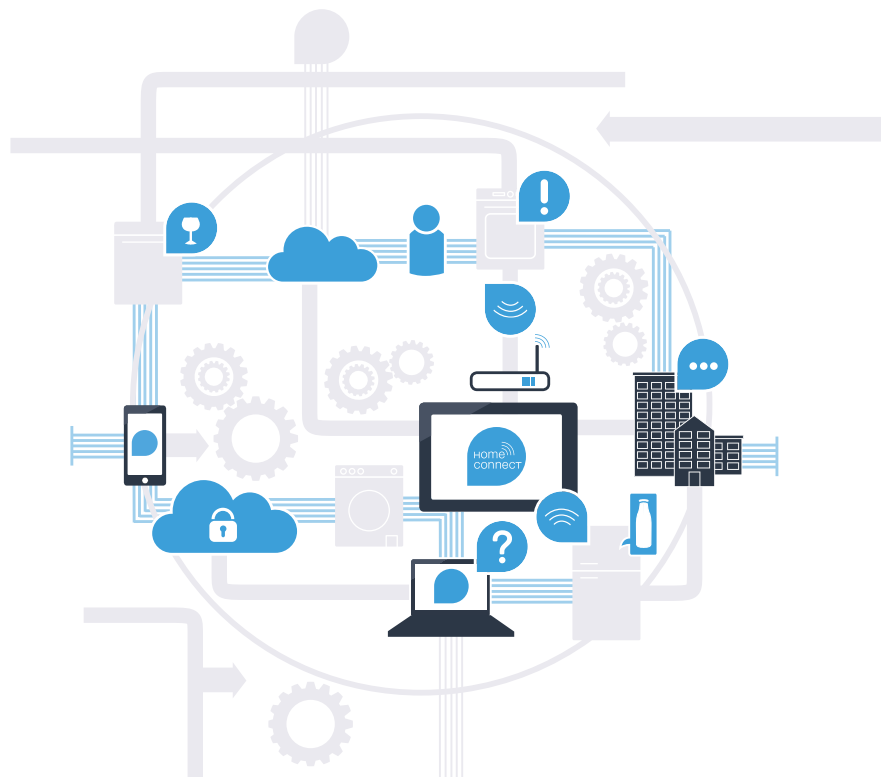
Med Home Connect kan du betjene dine husholdningsapparater, når du vil, og hvor du vil. Enkelt og intuitivt via smartphone eller tablet PC. Sådan sparer du omveje og ventetid, og du får ganske enkelt mere tid til ting, som er vigtige for dig.

Lettere.

Det er let at foretage indstillinger, f.eks. af lydssignaler eller af individuelle programmer i app'en på den overskuelige touch screen. Det er endnu lettere og nøjagtigere end på selve apparatet, og der er direkte adgang til alle data, brugsanvisninger og mange vejledningsvideoer.

Mere forbundet.

Lad dig inspirere, og opdag de mange ekstra tilbud, som er udformet præcis til dine apparater: opskrifter, tips om brugen og meget mere. Med få klik kan du når som helst bestille tilbehør, der passer til dit apparat.



Med Home Connect kan din vaskemaskine meget mere.

Nu kan du betjene din vaskemaskine, mens du er på farten, så du får mere tid til de ting, der er vigtige for dig! På de næste sider har vi beskrevet, hvordan du kan forbinde din vaskemaskine med den fremtidssikrede Home Connect app og få glæde af de mange andre fordele. På www.home-connect.com findes alle vigtige oplysninger om Home Connect



Hvad har du brug for at forbinde din vaskemaskine med Home Connect?

- En smartphone eller tablet PC med den aktuelle version af styresystemet.
- Et hjemmenetværk (WLAN) på vaskemaskinens opstillingssted.

Navn og password til hjemmenetværket (WLAN):

Netværksnavn (SSID): _____

Password (key): _____

- Hjemmenetværket skal være forbundet med internettet, og WLAN-funktionen skal være aktiveret.
- Vaskemaskinen skal være pakket ud og tilsluttet.

Trin 1: Opsætning af Home Connect App



- A** Luk App Store op på din smartphone eller tablet PC (ved et Apple apparat) hhv. Google Play Store (ved et Android apparat).



- B** Indtast søgebegrebet „Home Connect“ i den pågældende Store.



- C** Vælg Home Connect App, og installer den på din smartphone eller tablet PC.



- D** Start app'en, og opret adgang til Home Connect. App'en styrer dig gennem tilmeldingsprocessen. Noter din e-mail adresse og dit password ned bagefter.



Adgangsdata til Home Connect:

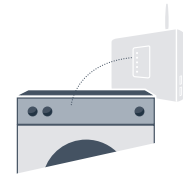
E-mail: _____

Password: _____



Kontroller, om app'en er tilgængelig på www.home-connect.com

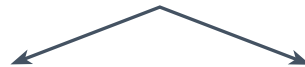
Trin 2 (første ibrugtagning): Forbind vaskemaskinen med hjemmenetværket (WLAN)



A Tilslut vaskemaskinen, og tænd for den.

B Kontroller, om hjemmenetværkets router har en WPS funktion (automatisk forbindelse).
(Der findes oplysninger om dette i routerens betjeningsvejledning.)

C Har routeren en WPS-funktion (automatisk forbindelse)?



Har routeren en WPS-funktion?
**Fortsæt med trin 2.1 –
automatisk forbindelse (WPS).**

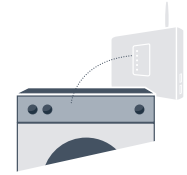



eller

Routeren har ikke en WPS-funktion,
eller ved du det ikke?
**Fortsæt i så fald med trin 2.2 –
manuel forbindelse (profi-modus).**



Trin 2.1: automatisk forbindelse af vaskemaskinen med hjemmenetværket (WLAN)



- A Tryk på tasten „Fjernstart“  i 3 sekunder. I displayfeltet vises „Aut“ (automatisk forbindelse).
- B Vælg tasten „Start/Pause“ for at starte forbindelsesproceduren.



- C Aktiver indenfor de næste 2 minutter WPS-funktionen på hjemmenetværkets router. (Nogle routere har f.eks. en WPS/WLAN knap. Der findes oplysninger om dette i routerens betjeningsvejledning.)



- D Når forbindelsen er oprettet korrekt, vises „con“ (forbundet) i displayfeltet, og symbolet „Wi-Fi“ lyser vedvarende.
Fortsæt i så fald direkte med trin 3.

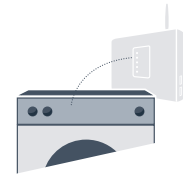


I displayfeltet vises „Err“ (fejl).

Det var ikke muligt at oprette forbindelse indenfor de 2 minutter. Kontroller, om vaskemaskinen befinder sig indenfor hjemmenetværkets (WLAN) rækkevidde, og gentag eventuelt proceduren, eller udfør en manuel forbindelse som beskrevet under trin 2.2.

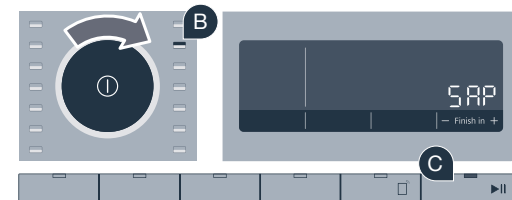


Trin 2.2: manuel forbindelse af vaskemaskinen med hjemmenetværket (WLAN)



Ved den manuelle forbindelse opretter vaskemaskinen sit eget WLAN netværk (Access Point), som du vælger dig ind på med din smartphone eller tablet PC.

- A Tryk på tasten „Fjernstart“ i 3 sekunder. I displayfeltet vises „Aut“ (automatisk forbindelse).
- B Drej programvælgeren hen til position 2. Der vises „SAP“ (manuel forbindelse) i displayfeltet.
- C Vælg tasten „Start/Pause“ for at starte forbindelsesproceduren.



- D Vaskemaskinen har nu oprettet sit eget WLAN netværk (SSID) til dataoverførsel med netværksnavnet „HomeConnect“, som du kan få adgang til fra din smartphone eller tablet PC.
- E Skift til den generelle indstillingsmenu på din smartphone eller tablet PC, og luk WLAN indstillingerne op.



F Forbind din smartphone eller tablet PC med WLAN-netværket (SSID) „**HomeConnect**“ (WLAN-password [Key] er „HomeConnect“). Forbindelsesproceduren kan vare op til 60 sekunder!



G Luk Home Connect App op på din smartphone eller tablet PC, når forbindelsen er oprettet korrekt.



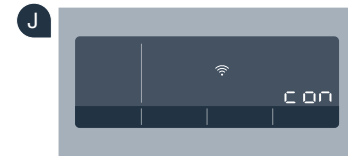
H App'en søger nu efter vaskemaskinen i nogle sekunder. Når vaskemaskinen er fundet, skal netværksnavnet (SSID) og password (key) til hjemmenetværket (WLAN) indtastes i de pågældende felter.



I Tryk derefter på „**Overfør til husholdningsapparat**“.



J Når forbindelsen er oprettet korrekt, vises „**con**“ (forbundet) i displayfeltet.
Fortsæt i så fald med trin 3.

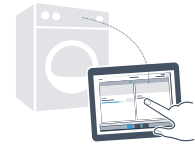


I displayfeltet vises „**Err**“ (fejl).

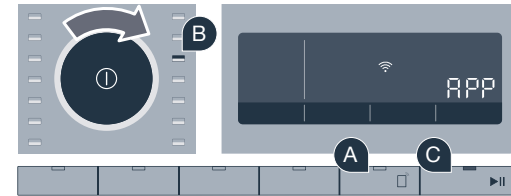
Der kunne ikke oprettes forbindelse indenfor 5 minutter. Kontroller, om vaskemaskinen befinder sig indenfor hjemmenetværkets (WLAN) rækkevidde, og gentag eventuelt proceduren.



Trin 3: Forbind din vaskemaskine med Home Connect App



- A Tryk på tasten „Fjernstart “ i 3 sekunder for at vende tilbage til Home Connect Indstillinger, hvis menuen ikke længere er åben.
- B Drej programvælgeren hen til position 3. Der vises „APP“ (Forbind med app) i displayfeltet.
- C Vælg tasten „Start/Pause“ for at starte forbindelsesproceduren.
- D Tag din smartphone eller tablet PC frem. Vælg „forbind“ i Home Connect App, så snart det nye husholdningsapparatet vises der.
- E Tryk på „Søg husholdningsapparat“ og derefter på „Forbind husholdningsapparat“ i app'en, hvis vaskemaskinen ikke vises automatisk.
- F Følg de sidste anvisninger i app'en for at afslutte proceduren.
- G Når vaskemaskinen er forbundet korrekt med app'en, vises „con“ (forbundet) i displayet.
- H Indstillingerne forlades ved at trykke kort på tasten „Fjernstart “.
- I Tryk kort på tasten „Fjernstart “ for at starte programmet via Home Connect App.



Vaskemaskinen er forbundet korrekt. Nu kan du bruge alle fordelene ved Home Connect App!

I displayfeltet vises „Err“ (fej). Kontroller, at din smartphone eller tablet PC befinder sig i hjemmenetværket (WLAN). Gentag procedurerne i trin 3.



I dit hjem er fremtiden allerede begyndt.

Vidste du, at der også findes andre husholdningsapparater med Home Connect funktion? Foruden din vaskemaskine kan du for fremtiden også fjerne og -betjene tørretumblere, opvaskemaskiner, køle-/fryseapparater, fuldautomatiske kaffemaskiner og ovne fra udvalgte europæiske producenter. Få mere at vide om fremtidens husholdningsarbejde og de mange fordele ved den netværksforbundne husholdning: www.home-connect.com



Din sikkerhed – vores højeste prioritet.

Datasikkerhed:

Udveksling af data sker altid krypteret. Home Connect opfylder de højeste sikkerhedsstandarder, og app'en er TÜV Trust IT-certificeret. Der findes flere oplysninger om datasikkerhed på www.home-connect.com

Sikkerhed for apparatet:

For at anvende apparatet sikkert med Home Connect funktionen skal sikkerhedsanvisningerne i apparatets brugsvejledning overholdes.



Nyd friheden til at forme din hverdag,
som du ønsker.



Har du spørgsmål, eller vil du kontakte
Home Connect Service Hotline?
Så besøg os på www.home-connect.com

9001163489

Home Connect er en service fra Home Connect GmbH

Apple App Store og iOS er mærker tilhørende Apple Inc.
Google Play Store og Android er mærker tilhørende Google Inc.

Wi-Fi er et mærke tilhørende Wi-Fi Alliance
TÜV-godkendelsesmærket er baseret på en certificering fra TÜV Trust IT GmbH
Virksomhedsgruppe TÜV AUSTRIA