



Koble til tørketrommelen – til fremtiden.



## Home Connect. En app til alt.

Home Connect er den første appen som kan vaske og tørke klær, ta oppvasken, bake, lage kaffe og se inn i kjøleskapet. Forskjellige husholdningsapparater, ulike varemerker – Home Connect skaper forbindelser og gjør deg mobil.

For deg innebærer det mange nye muligheter til å gjøre livet enklere. Benytt deg av praktiske tjenester, gjør deg kjent med smarte informasjonssystemer og utfør husarbeid helt enkelt med smarttelefonen eller nettbrettet. Kort sagt: Opplev den nye hverdagslykken.



# Din nye hverdagslykke.

## Mer komfort.

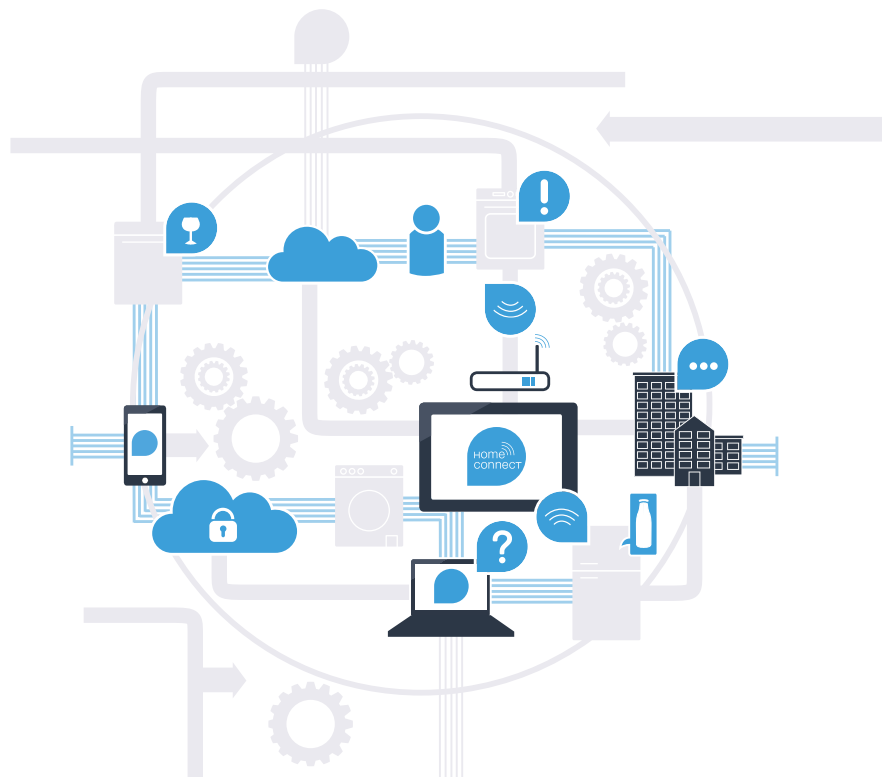
Med Home Connect styrer du husholdningsapparatene når du vil og hvor du vil. Helt enkelt og intuitivt via smarttelefonen eller nettbrettet. På den måten kan du unngå omveier og ventetid, slik at du får mer tid til de tingene som virkelig betyr noe.

## Enklere.

Det er enkelt å foreta innstillinger av f.eks. signallyder eller individuelle programmer på den oversiktlige berøringsskjermen i appen. Det er enda lettere og mer nøyaktig enn på selve apparatet, og du har direkte tilgang til alle opplysningene i bruksanvisningene, pluss mange videoer med veiledning.

## Større grad av nettkobling.

La deg inspirere og oppdag tallrike ekstratilbud som er skreddersydd til dine apparater: oppskriftssamlinger, tips om bruken av apparatene og mye mer. Du kan til enhver tid bestille passende tilbehør med bare noen få klikk.



## Med Home Connect kan tørketrommelen så mye mer.

Styr tørketrommelen mens du er på farten, og få mer tid til de tingene som virkelig betyr noe. På de neste sidene lærer du hvordan du kobler tørketrommelen til den banebrytende Home Connect-appen og drar nytte av en rekke andre fordeler. Du finner all viktig informasjon om Home-Connect på [www.home-connect.com](http://www.home-connect.com)



### Hva trenger du for å koble tørketrommelen til Home Connect?

- En smarttelefon eller et nettbrett med den nyeste versjonen av operativsystemet.
- Et trådløst nettverk (WLAN) der tørketrommelen skal installeres.

#### **Navn og passord for det trådløse nettverket (WLAN):**

Nettverksnavn (SSID): \_\_\_\_\_

Passord (Key): \_\_\_\_\_

- Det trådløse nettverket skal ha internettforbindelse, og WLAN-funksjonen må være aktivert.
- Tørketrommelen må være pakket ut og koblet til strøm.

# Trinn 1: Installer Home Connect-appen



**A** Åpne App Store (Apple-enheter) eller Google Play Store (Android-enheter) på smarttelefonen eller nettbrettet ditt.



**B** Søk etter «Home Connect».



**C** Velg Home Connect-appen og installer den på smarttelefonen eller nettbrettet.



**D** Start appen og opprett tilgang til Home Connect. Appen leder deg gjennom registreringsprosessen. I den forbindelse skal du oppgi e-postadresse og passord.



## Innloggingsinformasjon for Home Connect:

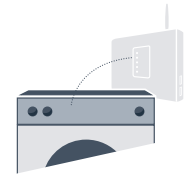
E-post: \_\_\_\_\_

Passord: \_\_\_\_\_



Sjekk tilgjengeligheten på [www.home-connect.com](http://www.home-connect.com)

## Trinn 2 (første gangs bruk): Koble tørketrommelen til hjemmenettverket (WLAN)



A Koble til tørketrommelen og slå den på.

B Kontroller om nettverksruteren har WPS-funksjonalitet (automatisk tilkobling).  
(Informasjon om dette finner du i bruksanvisningen til ruteren.)

C Har ruteren WPS-funksjonalitet (automatisk tilkobling)?

Har ruteren WPS-funksjonalitet?  
**Gå videre til trinn 2.1 –  
Automatisk tilkobling (WPS).**

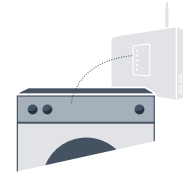


eller

Har ikke ruteren WPS-funksjonalitet,  
eller er du usikker?  
**Gå videre til trinn 2.2 –  
Manuell tilkobling (proff-modus).**

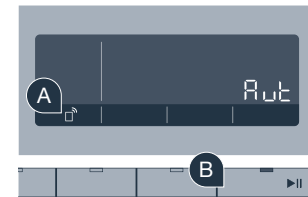


## Trinn 2.1: Automatisk tilkobling av tørketrommelen til hjemmenettverket (WLAN)



**A** Trykk på tasten Fjernstart «□» i tre sekunder. I displayet vises «Aut.» (automatisk tilkobling).

**B** Start tilkoblingsprosessen med tasten «Start/Pause».



**C** Aktiver WPS-funksjonaliteten på nettverksruteren i løpet av de neste to minuttene. (Mange rutere har f.eks. en WPS/WLAN-knapp. Informasjon om dette finner du i bruksanvisningen til ruterens.)



**D** Ved vellykket tilkobling vises «con» (tilkoblet) i displayet og symbolet «☎» lyser permanent. **Gå rett til trinn 3.**

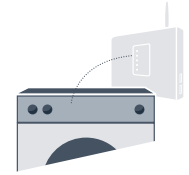


I displayet vises «Err» (feil).

Det var ikke mulig å opprette forbindelsen innen 2 minutter. Kontroller om tørketrommelen befinner seg innen hjemmenettverkets (WLAN) rekkevidde, og gjenta om nødvendig prosessen, eller utfør en manuell tilkobling som beskrevet under trinn 2.2.



## Trinn 2.2: Manuell tilkobling av tørketrommelen til hjemmenettverket (WLAN)

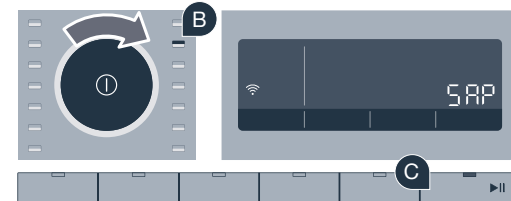


Ved manuell tilkobling bygger tørketrommelen opp et eget WLAN-nettverk (Access Point) som du kan logge på med smarttelefon eller nettbrett.

- A** Hold inne tasten Fjernstart «» i tre sekunder. I displayet vises «**Aut.**» (automatisk tilkobling).



- B** Vri programvelgeren til posisjon 2. I displayet vises «**SAP**» (manuell tilkobling).



- C** Start tilkoblingsprosessen med tasten «**Start/Pause**».

- D** Tørketrommelen har nå opprettet et eget WLAN-nettverk (SSID) med navnet «**HomeConnect**» for dataoverføring, som du kan få tilgang til med smarttelefonen eller nettbrettet.

- E** Gå da til menyen for generelle innstillinger på smarttelefonen eller nettbrettet og åpne WLAN-innstillingene.





**F** Koble smarttelefonen eller nettbrettet til WLAN-nettverket (SSID) «**HomeConnect**» (WLAN-passordet [Key] er «HomeConnect»). Oppkoblingen kan ta inntil 60 sekunder.



**G** Når tilkoblingen er fullført, kan du åpne Home Connect-appen på smarttelefonen eller nettbrettet.



**H** Appen søker nå etter tørketrommelen i noen sekunder. Så snart tørketrommelen er lokalisert, må du taste inn nettverksnavnet (SSID) og passordet (Key) for hjemmenettverket (WLAN) i de aktuelle feltene.



**I** Trykk deretter på «**Overfør til husholdningsapparat**».



**J** Ved vellykket tilkobling vises «**con**» (tilkoblet) i displayet.  
**Gå videre til trinn 3.**



?

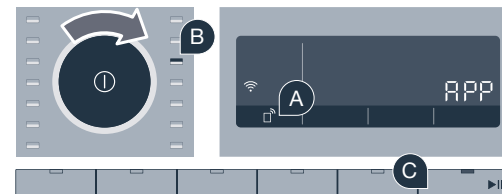
I displayet vises «**Err**» (feil).

Det var ikke mulig å opprette forbindelsen innen 5 minutter. Kontroller om tørketrommelen befinner seg innen hjemmenettverkets (WLAN) rekkevidde, og gjenta om nødvendig prosessen.

## Trinn 3: Koble tørketrommelen til Home Connect-appen



- A Dersom du ikke lenger står i Home Connect-innstillingene, kan du holde inne tasten Fjernstart «□» i tre sekunder for å komme tilbake til menyen.
- B Vri programvelgeren til posisjon 3.  
«APP» (forbindelse med appen) vises i displayet.
- C Start tilkoblingsprosessen med tasten «Start/Pause».
- D Ta opp smarttelefonen eller nettbrettet. Velg «Koble til» i Home Connect-appen så snart det nye husholdningsapparatet vises der.
- E Hvis tørketrommelen ikke vises automatisk, må du trykke på «Søk husholdningsapparat» i appen, og deretter på «Koble til husholdningsapparat».
- F Følg de siste instruksjonene i appen for å avslutte prosedyren.
- G Når tørketrommelen er koblet til appen, vises «con» (tilkoblet) i displayet.
- H Du kan gå ut av innstillingene ved å trykke kort på tasten Fjernstart «□».
- I Trykk kort på tasten Fjernstart «□» for å starte et program via Home Connect-appen.



**Tørketrommelen er nå koblet til. Nå kan du ta i bruk alle fordelene til Home Connect-appen!**

I displayet vises «Err» (feil). Kontroller at smarttelefonen eller nettbrettet er registrert i hjemmenettverket (WLAN). Gjenta prosedyrene i trinn 3.



## Fremtiden har gjort sitt inntog i hjemmet ditt.

Visste du at det også finnes andre hvitevarer med Home Connect-funksjonalitet? I fremtiden kan du i tillegg til tørketrommelen også fjernstyre og betjene vaskemaskiner, oppvaskmaskiner, kjøleskap, kaffeautomater eller stekeovner fra utvalgte produsenter i Europa. Informer deg om husarbeidets fremtid og om de mange fordelene som en nettkoblet husholdning har å by på: [www.home-connect.com](http://www.home-connect.com)



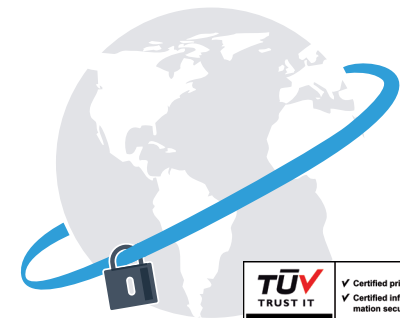
## Din sikkerhet – vår høyeste prioritet.

### Datasikkerhet:

Datautvekslingen skjer alltid kryptert. Home Connect oppfyller de strengeste sikkerhetsstandarder, og appen er TÜV Trust IT-sertifisert. Du finner mer informasjon om datavern på internettadressen [www.home-connect.com](http://www.home-connect.com)

### Apparatsikkerhet:

For å sikre trygg bruk av apparatet med Home Connect-funksjon må du følge sikkerhetsinstruksene i apparatets bruksanvisning.



Ny friheten til å utforme hverdagen slik du ønsker.



Har du spørsmål, eller ønsker du å ta kontakt med Home Connect Service Hotline?  
Da kan du besøke oss på [www.home-connect.com](http://www.home-connect.com)

9001162342

**Home Connect er en tjeneste fra Home Connect GmbH**

Apple App Store og iOS er merker som tilhører Apple Inc.  
Google Play Store og Android er merker som tilhører Google Inc.  
Wi-Fi er et merke som tilhører Wi-Fi Alliance  
TÜV-merket er basert på sertifisering utført av TÜV Trust IT GmbH  
Fortaksgruppe TÜV AUSTRIA