

SIEMENS

Çamaşır kurutma makinesi

WT48Y860TR

siemens-home.com/welcome

tr Kullanım ve kurulum kılavuzu

Register
your
product
online

Yeni amařır kurutma makineniz

Siemens markası yeni bir amařır kurutma makinesine karar kıldınız.

Lütfen amařır kurutma makinenizin sağladıđı avantajları okumak için birkaç dakika zaman ayırınız.

Siemens markasının yüksek kalite standardını karşılamak için, fabrikamızdan çıkan her amařır kurutma makinesinin işler ve kusursuz durumda olup olmadığı kontrol edilmiştir.

Ürünlerimize, aksesuarlara, yedek parçalara ve servislerimize yönelik daha fazla bilgiyi internet sitemiz www.siemens-home.com üzerinden elde edebilir veya Müşteri Hizmetleri merkezimizle irtibata geçebilirsiniz.

Farklı modellerin kullanma ve kurma kılavuzunu tarif eder, ilgili bölümlerde farklılara dikkat çekilir.



amařır kurutma makinenizi, Kullanım ve Kurulum kılavuzlarını okuduktan sonra çalıştırınız!

EEE Yönetmeliđine Uygundur

Kullanım Süresi: 10 YIL (Ürünün fonksiyonunu yerine getirebilmesi için gerekli yedek para bulundurma süresi)

Garanti Şartları

- Malın ayıplı olduđunun anlaşılması durumunda tüketici, 6502 sayılı Tüketicinin Korunması Hakkında Kanunun 11 inci maddesinde yer alan;
 - **Sözleşmeden dönme**
 - **Satış bedelinden indirim isteme,**
 - **Ücretsiz onarılmasını isteme,**

- **Satılanın ayıpsız bir misli ile deđiştirilmesini isteme,** haklarından birini kullanabilir.

- **Tüketicinin bu haklarından ücretsiz onarım hakkını** seçmesi durumunda satıcı; işilik masrafı, deđiştirilen para bedeli ya da başka herhangi bir ad altında hiçbir ücret talep etmeksizin malın onarımını yapmak veya yaptırmakla yükümlüdür. Tüketici ücretsiz onarım hakkını üretici veya ithalatıya karşı da kullanılabilir. Satıcı, üretici ve ithalatı tüketicinin bu hakkını kullanmasından müteselsilen sorumludur.
- Tüketicinin, **ücretsiz onarım hakkını** kullanması halinde malın;
 - Garanti süresi içinde tekrar arızalanması,
 - Tamiri için gereken azami sürenin aşılması,
 - Tamirinin mümkün olmadığına, yetkili servis istasyonu, satıcı, üretici veya ithalatı tarafından bir raporla belirlenmesi durumlarında;
- **tüketici malın bedel iadesini, ayıp oranında bedel indirimini veya imkan varsa malın ayıpsız misli ile deđiştirilmesini** satıcıdan talep edilir. Satıcı, **tüketicinin talebini reddedemez.** Bu talebin yerine getirilmemesi durumunda satıcı, üretici ve ithalatı müteselsilen sorumludur.
- Malın kullanım kılavuzunda yer alan hususlara aykırı kullanılmasından kaynaklanan arızalar garanti kapsamı dışındadır.
- Tüketici, garantiden doğan haklarının kullanılması ile ilgili olarak çıkabilecek uyuşmazlıklarda yerleşim yerinin bulunduğu veya tüketici işleminin yapıldığı yerdeki **Tüketici Hakem Heyetine veya Tüketici Mahkemesine** başvurabilir.

Görüntüleme kuralları

⚠ Uyarı!

Bu sembol kombinasyonu ve işaret sözcüğü muhtemel bir tehlike durumuna işaret etmektedir. Göz ardı edilmesi ölüme veya yaralanmalara sebep olabilir.

Dikkat!

Bu işaret sözcüğü muhtemel bir tehlike durumuna işaret etmektedir. Göz ardı edilmesi durumunda mal ve/veya çevre zararına sebep olabilir.

Uyarı / ipucu

Cihaz kullanımına ilişkin uyarılar / faydalı bilgiler.

1. 2. 3. / a) b) c)

İşlem adımları sayılarla veya rakamlarla gösterilir.

■ / -

Listeler bir kutucuk veya bir satırbaşı ile ifade edilir.

İçindekiler

	Kullanım amacı	5		Cihazın kullanılması	26
	Güvenlik talimatları	5		Çamaşırların yerleştirilmesi ve kurutma makinesinin açılması . . .	26
	Çocuklar/insanlar/hayvanlar	5		Yünlü sepeti	26
	Kurulum	6		Yünlü sepetiyle kurutma	27
	İşlem	8		Programın ayarlanması	28
	Temizlik/Bakım	11		Programın başlatılması	28
	Çevrenin korunması	12		Program akışı	29
	Ambalaj/eski cihaz	12		Programın değiştirilmesi veya çamaşır ekleme	29
	Soğutucu madde	12		Program iptal edilmelidir	29
	Tasarruf bilgileri	12		Program sonu	29
	Kurulması ve bağlanması	13		Çamaşırları çıkarınız ve kurutma makinesini kapatınız . . .	29
	Teslimat kapsamı	13		Tiftik filtresinin temizlenmesi	29
	Kurutma makinesinin kurulması ve bağlanması	13		Yoğuşma suyu kabının boşaltılması .	30
	Kapak yuvasının değiştirilmesi	14		Sesler / Gürültüler	31
	İsteğe bağlı aksesuarlar	17		Temizleme	32
	Taşıma ve donma koruması	17		Kurutma makinesinin ve kumanda bölümünün temizlenmesi	32
	Kısaca en önemli bilgiler	18		Nem sensörünün temizlenmesi	32
	Cihazı tanıma	19		Yoğuşma suyu kabındaki süzgecin temizlenmesi	33
	Kurutma makinesi	19		Arıza halinde ne yapmalı?	34
	Kumanda bölümü	20		Müşteri Hizmetleri	36
	Gösterge alanı	21		Tüketim değerleri	37
	Çamaşırlar	22		Tüketim değerleri tablosu	37
	Çamaşırların hazırlanması	22		Pamuklu tekstil ürünleri için en verimli program	37
	Çamaşırları ayırma ölçütü	22		Teknik veriler	38
	Programlar ve tuşlar	23			
	Programlar	23			
	Tuşlar	24			



Kullanım amacı

- Cihaz, kişisel ve evsel kullanım amacıyla tasarlanmıştır.
- Bu cihazı donma ihtimali olan yerlerde ve/veya dış etkilere açık mekanlarda kurmayınız ve çalıştırmayınız. Eğer kalan su donarsa cihaza zarar verme riski mevcuttur. Hortumlar donarsa kırılabilir veya patlayabilir.
- Bu cihaz sadece, suyla yıkanmış ve tamburlu makinede kurutulmaya uygun (çamaşır üzerindeki etikete bakınız) çamaşırların kurutulması ve havalandırılması için kullanılmalıdır. Cihazı, bunun dışında amaçlarla kullanmak kullanım amacının dışına çıkmak sayılır ve yasaktır.
- Bu cihaz denizden yüksekliği en fazla 4000 metre olan yerlerle kullanılmak üzere tasarlanmıştır.

Cihazı açmadan önce:

Cihaz üzerinde görünür bir hasar olup olmadığını kontrol ediniz. Eğer hasarlı ise cihazı çalıştırmayınız. Bir problem ortaya çıkarsa lütfen yetkili satıcınızla veya müşteri hizmetlerimizle iletişime geçiniz.

Bu cihaz ile birlikte verilen çalıştırma ve kurulum talimatlarını ve diğer tüm bilgileri okuyunuz ve uygulayınız.

Tüm dokümanları sonraki kullanımlar veya ürünü sonradan kullanacak kişiler için saklayınız.



Güvenlik talimatları

Aşağıdaki güvenlik bilgileri ve uyarıları sizi yaralanmalardan korumak ve çevrenizde malzeme hasarını önlemek için verilmiştir.

Yine de gereken önlemlerin alınması ve cihazı kurarken, bakımını yaparken, temizlerken ve çalıştırırken gereken özenin gösterilmesi önemlidir.

Çocuklar/insanlar/hayvanlar



Uyarı

Ölüm tehlikesi!

Çocuklar ve cihazın kullanımı ile ilgili riskleri kestiremeyecek olan kişiler kendilerini yaralayabilir veya hayatı tehlike içeren bir durumda bulabilirler. Lütfen aşağıdakilere dikkat edin:

- Cihaz, kontrol altında oldukları sürece veya cihazın güvenli kullanımı ile ilgili bilgi almaları ve cihazın kullanımı ile ilgili potansiyel riskleri anlamaları halinde 8 yaşın üstündeki çocuklar ve düşük fiziksel, algısal ve zeka kapasitesine sahip kişiler tarafından kullanılabilir.
- Çocuklar cihazla oynamamalıdır.

- Çocukların bu cihazı denetimsiz şekilde temizlemelerine veya bakımını yapmalarına izin vermeyin.
- 3 yaşın altındaki çocukları ve hayvanları bu cihazdan uzak tutunuz.
- Çocuklar veya risklerin farkında olmayan kişilerin yakında olması durumunda cihazı gözetimsiz bırakmayın.

Uyarı **Ölüm tehlikesi!**

Çocuklar kendilerini cihazların içerisinde kilitleyebilir ve hayati tehlike altında bulabilirler.

- Cihazı bir kapının arkasında bırakmayın, çünkü bu cihazın kapağını engelleyebilir veya tamamen açılmasını engelleyebilir.
- Bir cihaz kullanım ömrünün sonuna geldiğinde, şebeke kablosunu atmadan **önce** şebeke fişini prizden çekin ve cihazın kapağını imha edin.

Uyarı **Boğulma tehlikesi!**

Eğer paket/plastik film veya paket parçaları ile oynamalarına izin verilirse çocuklar bunların içinde sıkışabilir veya kafalarını sokabilir ve boğulabilirler. Paketi, plastik filmi ve paketleme parçalarını çocuklardan uzak tutun.

Uyarı **Zehirlenme tehlikesi!**

Deterjanlar ve bakım ürünleri yutulmaları durumunda zehirlenmeye neden olabilir. Bunları yanlışlıkla yutmanız durumunda doktora başvurun. Deterjan ve bakım ürünlerini çocukların ulaşamayacağı yerlerde muhafaza ediniz.

Uyarı **Göz/cilt tahrişi!**


Deterjanlar veya bakım ürünleri ile temas edilmesi göz/deri iritasyonuna neden olabilir. Deterjanın veya bakım ürününün gözlerinize veya teninize değmesi durumunda dikkatlice durulayın. Deterjan ve bakım ürünlerini çocukların ulaşamayacağı yerlerde muhafaza edin.

Kurulum

Uyarı **Elektrik çarpması/yangın/ malzeme hasarı/cihaz hasar riski!**

Cihaz doğru bir şekilde kurulmazsa, tehlikeli durumlara neden olabilir. Aşağıdakilerden emin olunuz:

- Güç prizinizdeki şebeke voltajı cihaz üzerindeki nominal voltaja eşittir (tanımlama plakası). Bağlı olan yükler ve gereken sigorta koruması tanımlama plakasında gösterilmiştir.

- Cihaz sadece ulusal standartlara uygun ve topraklanmış bir elektrik kaynağından, bir alternatif akım kaynağına bağlanmalıdır.
- Elektrik fişi ve topraklanmış priz eşleşir ve topraklama sistemi doğru bir şekilde kurulmuştur.
- Kablonun kesit alanı yeterince büyüktür.
- Şebeke prizine her zaman ulaşılabilir.
- Eğer bir artık akım devre kesici kullanılıyorsa, sadece aşağıdaki işaret bulunani kullanın: . Bu işaretin bulunması, geçerli tüm düzenlemeleri karşıladığından emin olmanın tek yoludur.

Uyarı

Elektrik çarpması/yangın/malzeme hasarı/cihaz hasar riski!

Eğer cihazın şebeke kablosu değiştirilmişse veya hasar görmüşse, bu elektrik çarpmasına, kısa devreye veya aşırı ısınma nedeniyle yangına neden olabilir. Şebeke kablosu bükülmemeli, ezilmemeli veya değiştirilmemelidir ve herhangi bir ısı kaynağı ile temas etmemelidir.

Uyarı

Yangın/malzeme hasarı/cihaz hasar riski!

Uzatma kordonlarının veya çoklu prizlerin kullanılması aşırı ısınma veya kısa devre nedeniyle yangına sebep olabilir.

Cihazı doğrudan uygun şekilde kurulmuş topraklanmış bir prize bağlayın. Uzatma kabloları, çoklu prizler veya çok yollu kaplinler kullanmayın.

Uyarı

Yaralanma/malzeme hasarı/cihaz hasar riski!

- Çalışırken cihaz titreşebilir veya hareket edebilir, potansiyel olarak yaralanma veya malzeme hasarına sebep olabilir. Cihazı temiz, düz ve tek parça bir yüzey üzerine koyun ve bir su terazisi kullanarak ayaktaki vidalar ile hizalayın.

- Bu cihazın bir amařır makinesine yanlış bir şekilde yerleřtirilmesi (istiflenmesi) yaralanma, malzeme hasarı ve/veya cihazda hasara neden olabilir. Eęer bu cihaz bir amařır makinesi üzerine konacaksa, amařır makinesi en az cihaz kadar geniřlięe ve derinlięe sahip olmalıdır ve yerine mevcutsa uygun bir baęlantı seti ile sabitlenmelidir. → Sayfa 17 Cihaz bu baęlantı seti ile SABİTLENMELİDİR. Cihazın başka bir şekilde istiflenmesi yasaktır.
- Kaldırmak veya taşımak için cihazın dıřarı ıkan herhangi bir parasını kullanırsanız (örn. cihazın kapaęı), bu paralar kırılabilir ve yaralanmaya neden olabilir. Cihazı taşımak için cihazın dıřarı ıkan paralarını kullanmayın.

Uyarı

Yaralanma tehlikesi!

- Cihaz ok aęırdır. Kaldırılması yaralanmaya neden olabilir. Cihazı kendi başınıza kaldırmayın.
- Cihaz ellerinizi kesebileęiniz keskin kenarlara sahiptir. Cihazı keskin kenarlarından tutmayın. Taşımak için koruyucu eldiven giyin.

- Eęer hortumlar ve řebeke kabloları doęru şekilde dōřenmezse, takılarak dōřmeye ve yaralanmalara neden olabilir. Hortumları ve kabloları takılma riski oluřturmayacak şekilde dōřeyin.

İřlem

Uyarı

Patlama/yanın riski!

Solvent, yaę, parafin, parafin ıkarıcı, boya, gres veya leke ıkarıcı ile temas eden amařırlar makinede kurutulduklarında ateř alabilir ve hatta cihazın patlamasına neden olabilir. Lütfen ařaęıdakilere dikkat edin:

- Makinede kurutmadan önce amařırları derinlemesine ılık su ile durulayın.
- amařırlar ilk olarak yıkanmamıřsa bunları kurutmak üzere makineye koymayın.
- amařırları temizlemek için endüstriyel temizlik maddeleri kullanılmıřsa cihazı kullanmayın.

⚠ Uyarı**Patlama/yanğın riski!**

- Toz filtresinde artık malzeme kalmışsa, kurutma işlemi devam ederken bu ateşlenebilir ve hatta makinenin yanmasına veya patlamasına neden olabilir. Cihaz çamaşır kurutma için kullanıldıktan sonra her seferinde toz filtresini temizleyin.
- Kurutma devam ederken bazı cisimler ateş alabilir veya cihazın yanmasına veya patlamasına neden olabilir. Çamaşırın ceplerindeki çakmak ve kibritleri çıkarın.
- Eğer cihaz çevresindeki havada kömür tozu veya ince toz varsa, bu bir patlamaya neden olabilir. Çalışma sırasında cihaz çevresindeki alanın temiz tutulduğundan emin olun.

⚠ Uyarı**Yangın/malzeme hasarı/cihaz hasar riski!**

Kurutma çevrimi tamamlanmadan önce program sona erdirilirse, bu çamaşırın yeterince soğumasını engelleyebilir ve çamaşırın ateşlenmesine veya malzeme hasarına veya cihazın hasar görmesine neden olabilir.

- Kurutma çevriminin son kısmında, tamburdaki çamaşır ısıtılmaz (soğutma çevrimi). Bu değişmeyeceği bir sıcaklıkta kalmasını sağlamak içindir.
- Kurutma çevrimi bitmeden önce siz tüm parçaları tamburdan çıkarana ve bunları yayana kadar cihazı kapatmayın (ısıyı yok etmek için).

⚠ Uyarı**Zehirlenme/malzeme hasarı riski!**

Yoğuşma suyu içmek için uygun değildir ve tiftik ile kirlenmiş olabilir. Kirli yoğuşma suyu sağlık için tehlikeli olabilir ve malzeme hasarına neden olabilir. İçmeyin veya yeniden kullanmayın.

⚠ Uyarı**Zehirlenme tehlikesi!**

Solvent içeren temizlik maddeleri zehirli duman çıkarabilir, örn. temizlik solventi. Solvent içeren temizlik malzemeleri kullanmayınız.

Uyarı

Yaralanma tehlikesi!

- Açıkken cihazın kapağı üzerine ağırlığınızı verirsiniz veya oturursanız, cihaz devriliyor yaralanmaya neden olabilir. Kapağı açıkken ağırlığınızı cihaz üzerine vermeyin.
- Cihaz üzerine tırmanırsanız, tezgahı kırılabilir ve yaralanmaya neden olabilir. Cihazın üzerine çıkmayınız.
- Halen dönerken tambura dokunmanız halinde, ellerinizde yaralanma riski oluşur. Tamburun dönmesi tamamen durana kadar bekleyin.

Dikkat!

Malzeme hasarı/cihaz hasarı

- Eğer cihaz içerisindeki çamaşır miktarı maksimum yük kapasitesini geçerse, doğru çalışmayabilir veya malzeme hasarı ya da cihaz hasarına neden olabilir. Maksimum çamaşır kapasitesi yükü üzerine çıkmayın. Programların herbiri için maksimum yük kapasitesine uyduğunuzdan emin olun. → Sayfa 23

- Cihazı bir toz filtresi olmadan çalıştırıyorsanız veya toz filtresi bozuksa, bu cihazın hasar görmesine neden olabilir. Cihazı bir toz filtresi olmadan veya toz filtresinin bozuk olduğu durumlarda çalıştırmayın.
- Saç veya tiftik gibi hafif cisimler cihaz çalışırken hava girişinden emilebilir. Bunları cihazdan uzak tutunuz.
- Köpük ve sünger cihazda kurutulursa deforme olabilir veya eriyebilir. Köpük veya sünger içeren çamaşırları cihazda kurutmayın.
- Eğer cihaza yanlış miktarda deterjan veya temizleme maddesi koyarsanız, bu malzeme hasarına veya cihazın hasar görmesine neden olabilir. Deterjanları/bakım ürünlerini/temizlik maddelerini ve yumuşatıcıları üreticisinin talimatlarına uygun şekilde kullanın.
- Eğer cihaz fazla ısınır, cihaz doğru çalışmayabilir ve bu malzeme hasarı veya cihaz hasarı ile sonuçlanabilir. Cihaz çalışırken hava girişinde kesinlikle bir engel olmadığından ve cihaz çevresindeki alanın yeterince havalandırılmış olduğundan emin olun.

Temizlik/Bakım

Uyarı

Ölüm tehlikesi!

Cihaz elektrik gücü ile çalışır. Elektrikli parçalara dokunulması durumunda elektrik çarpması tehlikesi vardır. Lütfen aşağıdakilere dikkat edin:

- Cihazı kapatınız. Cihazın fişini prizden çıkarın (fişi çekin).
- Elektrik fişini asla ıslak ellerle tutmayın.
- Şebeke kablosu prizden çıkarılırken her zaman şebeke kablosunu değil prizi tutun, aksi takdirde şebeke kablosu hasar görebilir.
- Cihaz veya özelliklerinde teknik değişiklikler yapmayın.
- Cihaz üzerinde onarımlar veya diğer çalışmalar sadece müşteri hizmetleri veya bir elektrik teknisyeni tarafından gerçekleştirilmelidir. Bu şebeke kablosunun değiştirilmesi için de geçerlidir (gerektiğinde).
- Yedek şebeke kabloları müşteri hizmetlerinden sipariş edilebilir.

Uyarı

Zehirlenme tehlikesi!

Solvent içeren temizlik maddeleri zehirli duman çıkarabilir, örn. temizlik solventi. Solvent içeren temizlik malzemeleri kullanmayınız.

Uyarı

Elektrik çarpması/malzeme hasarı/cihaz hasar riski!

Eğer cihaz içerisine nem girerse, bu kısa devre yapmasına neden olabilir. Cihazınızı temizlemek için basınçlı bir yıkama veya buharlı temizleyici kullanmayın.

Uyarı

Yaralanma/malzeme hasarı/cihaz hasar riski!

Farklı markalarda yedek parça ve aksesuarların kullanılması tehlikelidir ve yaralanma, malzeme hasarı veya cihazın hasar görmesi ile sonuçlanabilir. Güvenlik nedenlerinden dolayı, sadece orijinal parça ve aksesuar kullanın.

Dikkat!

Malzeme hasarı/cihaz hasarı

Temizleme maddeleri ve çamaşır ön işlem maddeleri (örneğin leke çıkarıcılar, ön yıkama spreyleri vb.) cihazın dış yüzeyine temas ederse cihaza zarar verebilirler. Lütfen aşağıdakilere dikkat edin:

- Bu maddelerin cihaz yüzeylerine temas etmesine izin vermeyin.
- Cihazı sadece su ve yumuşak nemli bir bezle temizleyin.
- Deterjan, sprey veya diğer artıkları hemen temizleyin.



Çevrenin korunması

Ambalaj/eski cihaz



Cihazın ambalajı çevre kurallarına uygun şekilde imha edilmelidir.

Bu ürün 2012/19/EU sayılı Atık Elektrikli ve Elektronik Ekipmanlar Direktifi'ne göre etiketlenmiştir. Ulusal yönetmelik (Türkiye Resmi Gazetesi No:28300 Tarih: 22.05.2012) Avrupa genelinde geçerli olan, ürünlerin geri toplanması ve geri dönüştürülmesi ile ilgili yapıyı belirtir.

Soğutucu madde

Kurutma makinesinin ısı eşanjörü hermetik olarak kapalı bir tertibat içinde florin eklenmiş sera gazı içerir.

Sera gazı:	R134a
Dolum miktarı (kg):	0,280
Toplam GWP (tCO₂):	0,400

Kurutma makinesini usulüne uygun biçimde imha ediniz.

Tasarruf bilgileri

- Kurutma işleminden önce sıkma işlemi yapınız. Nispeten daha kuru çamaşırları daha kısa kurutma süresiyle kurutunuz ve enerji tüketimini azaltınız.
- Kurutma makinesini maksimum dolum miktarıyla doldurunuz.
Bilgi: Programların maksimum dolum yüklerini aşmayınız, çünkü bu durum kurutma süresini uzatır ve enerji tüketimini artırır.
- Odayı havalandırınız ve kurutma makinesinin hava girişini açık tutunuz, böylece hava alışverişi sağlanabilir.
- Tiftik filtresini her kurutma işleminden sonra temizleyiniz. Pis bir tiftik fitresi kurutma süresini uzatır ve enerji tüketimini artırır.
- **Enerji tasarruf modu:** Kurutma makinesi uzun süre kullanılmazsa, program start işleminden önce ve program sonundan sonra enerji tasarrufu için otomatik olarak kapanır. Gösterge alanı ve gösterge lambaları birkaç saniye sonra söner ve start tuşu yanıp söner. Aydınlatmayı aktifleştirmek için herhangi bir tuşu seçiniz, kurutma makinesi kapağını açınız ve kapatınız, program seçme düğmesini çeviriniz.



Kurulması ve bağlanması

Teslimat kapsamı

- Kurutma makinesi
- Kullanım ve kurulum kılavuzu
- Yün sepeti*
- Yoğuşma suyu tahliyesi*


Kurutma makinesinin kurulması ve bağlanması



Uyarı

Ölüm tehlikesi!

Kurutma makinesi elektrik akımıyla çalıştırılır, bu nedenle elektrik çarpması tehlikesi mevcuttur.

- Kurutma makinesinde görülür hasarlar olup olmadığını kontrol ediniz. Hasarlı bir kurutma makinesi çalıştırılmaz.
- Akım beslemesine bağlamadan önce tip plakası üzerindeki elektrik geriliminin prizdeki gerilim ile aynı olduğundan emin olunuz.
- Sadece  işaretine sahip yanlış elektrik akımı şalteri kullanınız.
- Elektrik kablosunun bükülmediğinden, sıkışmadığından veya ısı kaynaklarına ya da keskin kenarlara temas etmediğinden emin olunuz.



Uyarı

Çocuklar kendilerini kurutma makinesinin içine kilitleyebilir ve ölüm tehlikesi söz konusu olabilir!

Kurutma makinesini bir kapının veya sürgülü kapının arkasına yerleştirmeyiniz, kapı makine kapağının açılmasını bloke edebilir veya engelleyebilir.

* modele bağlı olarak

Dikkat!

Yaralanma tehlikesi

- Kurutma makinesini kaldırma sırasında ağırlığın fazla olması nedeniyle yaralanabilirsiniz. Kurutma makinesini kendi başınıza kaldırmayınız.
- Kurutma makinesinin keskin kenarları ellerinizi kesebilir. Kurutma makinesini keskin kenarlarından tutmayınız.
- Kurutma makinesinin dışarı uzanan parçaları kaldırma veya itme sırasında kırılabilir. Kurutma makinesini dışarı uzanan parçalarından tutup hareket ettirmeyiniz.

Dikkat!

Kurutma makinesinde veya kumaşlarda maddi hasar

- Kurutma makinesinde nakliyeden kaynaklanan hasarlar olup olmadığını kontrol ediniz. Hasarlı kurutma makinesini çalıştırmayınız.
- Kurutma makinesinde kalan su donabilir ve kurutma makinesine hasar verebilir. Kurutma makinesini donma tehlikesi olan yerlere kurmayınız.

Kurma sırasında dikkat ediniz:

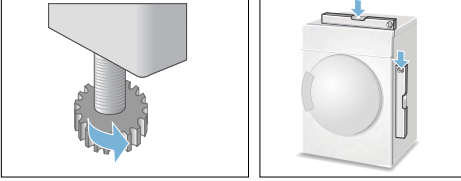
- temiz, düz ve sağlam bir kuruma yüzeyine yerleştiriniz,
- elektrik fişi her zaman erişilebilir olmalıdır,
- kurutma makinesi hava girişi her zaman açık olmalı ve yeterince havalandırma olmalıdır,
- Kurutma makinesinin ortamını temiz tutunuz ve

tr Kurulması ve bağlanması

- kurutma makinesinin vidalı ayaklarının hizalandığından emin olunuz.

Bilgi: Bir su terazisi ile makinenizin hizalamasını kontrol ediniz ve gerekirse düzeltiniz. Makine ayaklarını döndürerek yüksekliği değiştiriniz.

Makinenin tüm ayakları sağlam şekilde zemin üzerinde durmalıdır.



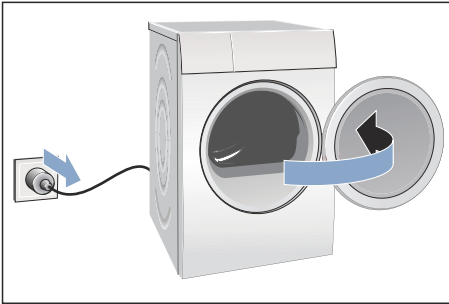
Makinenin yanlış hizalanması sonucu gürültülü sesler, titreşimler ve hatalı tambur hareketleri olabilir.

Bilgi: Emin olmadığınız durumlarda makinenin bağlantısını lütfen uzman bir kişiye yaptırınız.

Kapak yuvasının değiştirilmesi

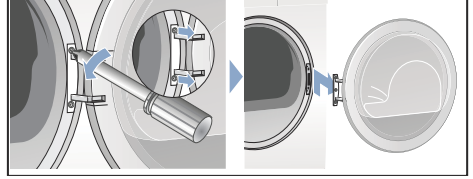
Değiştirme biçimi
Kapak yuvasını aşağıdaki gibi değiştiriniz:

1. Program seçme düğmesini kapalı pozisyonuna getiriniz, kurutma makinesini şebeke akımından ayırınız ve kapağı açınız.

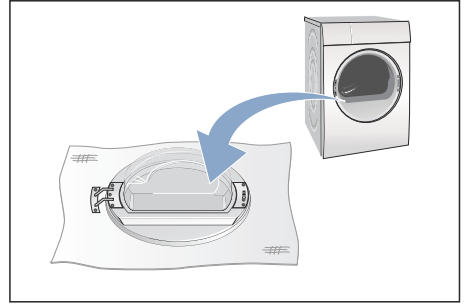


2. Kurutma makinesi üzerindeki civataları sökünüz ve ardından kurutma makinesi kapağını çıkartınız.

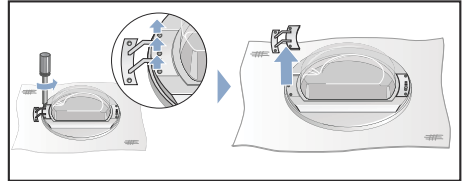
Bilgi: Bunun için sadece bir T20 (Torx) tornavidası kullanınız. Kapak yuvasını değiştirmek için başka alet kullanmayınız.



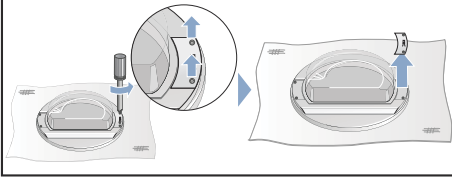
3. Kurutma makinesi kapağını dikkatlice düz bir zemine yerleştiriniz ve altına örneğin bir havlu sererek kapağın çizilmesine veya hasar görmesine engel olunuz.



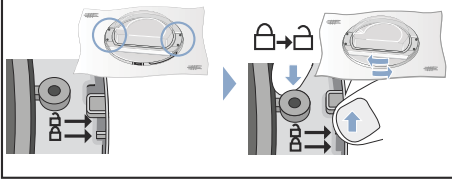
4. Kapak mafsalındaki civataları gevşetiniz ve bunları kurutma makinesi kapağından alınız.



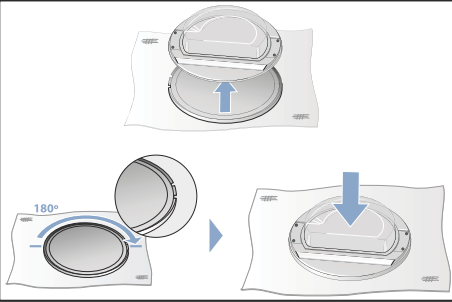
5. Kapak tutamağındaki cıvataları gevşetiniz ve bunları alınız.



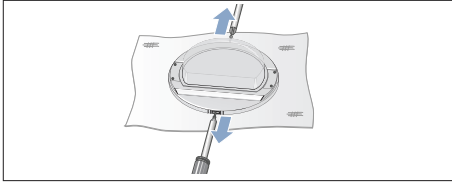
6. Kapak halkasının kilidini açınız.



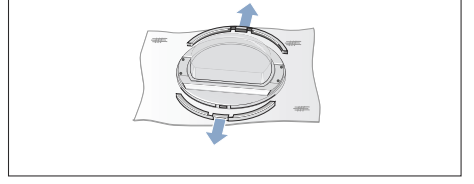
7. Şimdi kurutma makinesi kapağını kapak halkasından çıkarınız. Kurutma makinesi kapağını çeviriniz ve bunu yeniden uyacak biçimde kapak halkasına takınız.



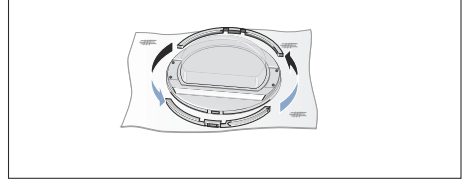
8. Üstteki ve alttaki cıvataları kurutma makinesi kapağından sökünüz.



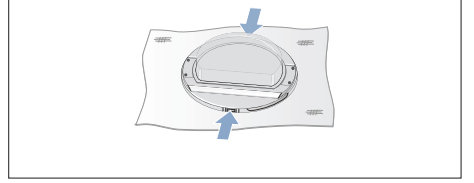
9. Kurutma makinesi kapağındaki halkalarını sökünüz.



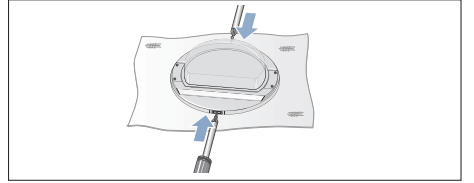
10. Halkaların pozisyonlarını değiştiriniz.



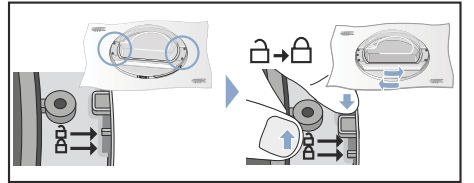
11. Halkaları kurutma makinesinin kapağına bastırınız.



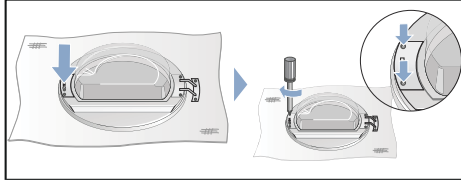
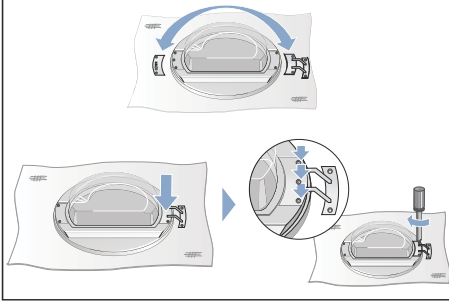
12. Halkaları yeniden kurutma makinesi kapağına vidalayınız.



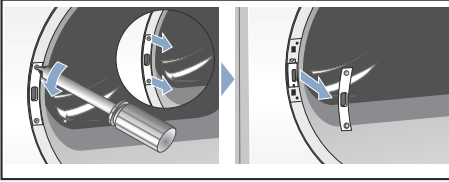
13. Kapak halkasını yeniden kilitleyiniz.



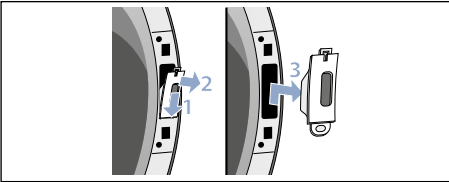
- 14.** Kapak mafsalsını ve kapak tutamağını şekildeki gibi uygun biçimde yerleştiriniz ve bunları yeniden kurutma makinesi kapağına vidalayınız.



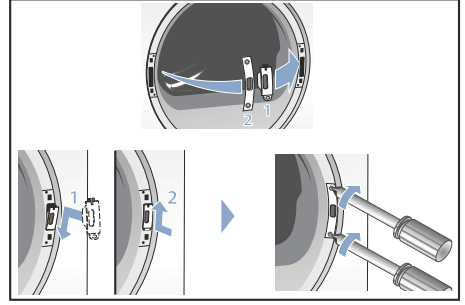
- 15.** Kurutma makinesindeki kapak kilidinin kapağını çıkarınız ve bunu alınız.



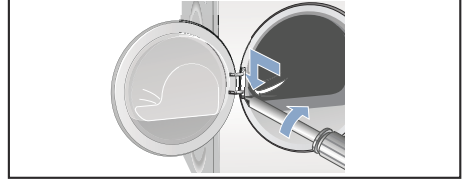
- 16.** Kapak kilidini çıkartınız.



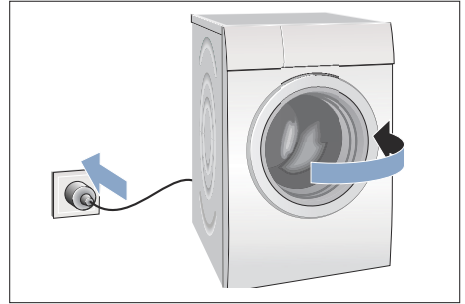
- 17.** Kapak kilidini (1) kurutma makinesinin diğer tarafına yerleştiriniz ve kapağı (2) yeniden vidalayınız.



- 18.** Şimdi kurutma makinesi kapağını yeniden vidalayınız.



- 19.** Şimdi kurutma makinesini yeniden elektrik şebekesine bağlayabilir, kapağı kapatabilir ve bir program başlatabilirsiniz.



İsteğe bağlı aksesuarlar

Opsiyonel aksesuar sipariş ediniz*
Müşteri Hizmetlerinden:

■ **Yıkama-Kurutma-Sistemi bağlantı seti:**

Kurutma makinesi, yerden tasarruf etmek için aynı derinliğe ve genişliğe sahip uygun bir çamaşır makinesi üzerinde yerleştirilebilir.

Kurutucuyu mutlaka bu bağlantı sistemi ile çamaşır makinesinin üzerine sabitleyiniz.

Çıkarılabilir çalışma tezgahlı sipariş numarası: **WZ20400**;

Çıkarılabilir çalışma tezgahsız sipariş numarası: **WZ11410**;

■ **Platform:**

Kurutma makinenizi daha rahat doldurmak ve boşaltmak için bir platformla yükseltebilirsiniz.

Çamaşırları, platform çekmecesindeki entegre çamaşır sepetiyle taşıyabilirsiniz.

Sipariş numarası: **WZ20500**.

Taşıma ve donma koruması

1. Yoğuşma suyu kabını boşaltınız.
2. Program seçme düğmesini herhangi bir programa ayarlayınız.
3. Start tuşuna basınız.
4. 5 dakika bekleyiniz.
Bilgi: Yoğuşma suyu dışarı pompalanır.
5. Yoğuşma suyu kabını yeniden boşaltınız.
6. Kurutma makinesini kapatınız.

Bilgi: Su boşaltma yapılmasına rağmen kurutma makinesinde her zaman biraz su kalır.

Dikkat!

Kalan su dışarı akabilir ve maddi hasarlara neden olabilir.

Dik olarak taşıyınız.

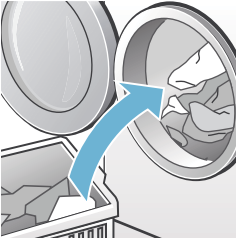

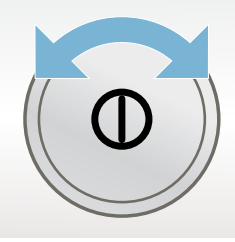


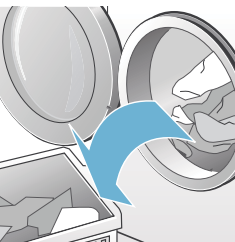

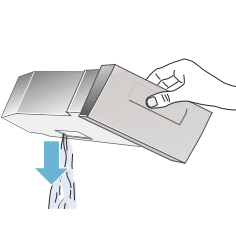
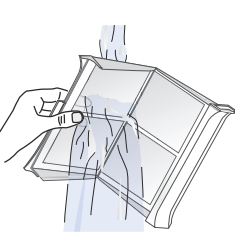
Dikkat!

Kurutma makinesi soğutucu madde içerir ve hasar görebilir.

Kurutma makinesini çalıştırmadan önce iki saat aynı yerde durmasını bekleyiniz.

* modele bağlı olarak

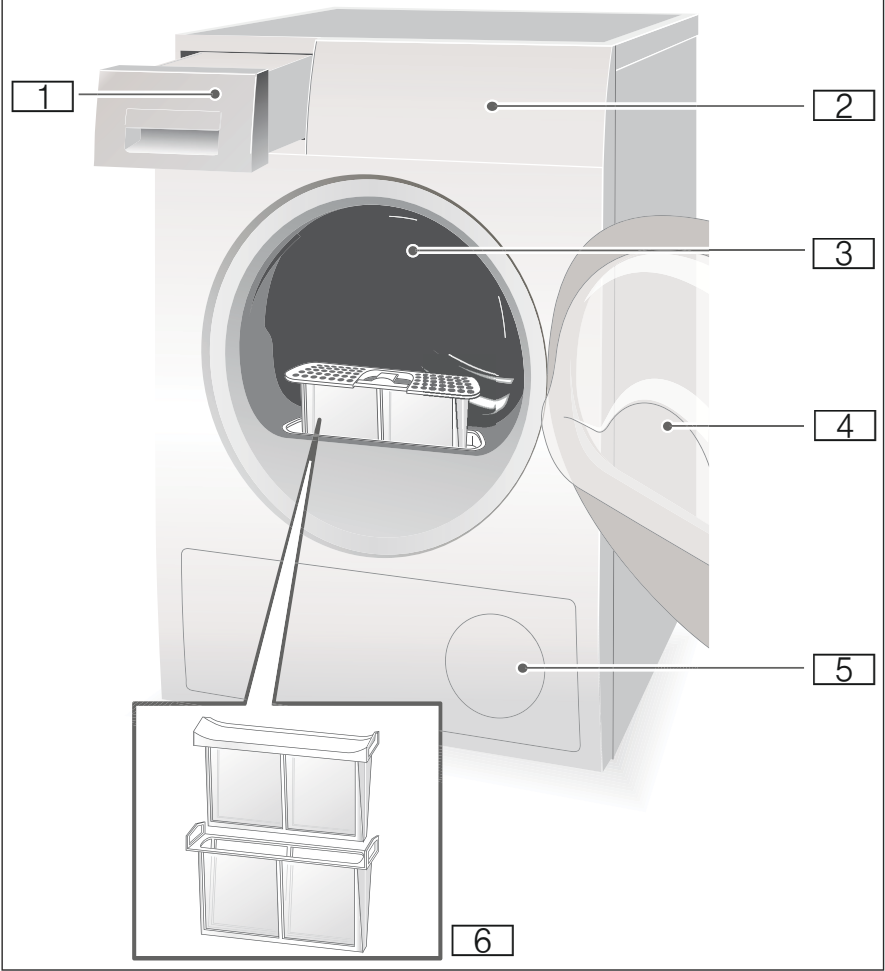
Kısaca en önemli bilgiler

1		⇒		⇒	
	<p>Çamaşırları doldurunuz ve kapağı kapatınız.</p>		<p>Kurutma makinesini açınız.</p>		<p>Bir program seçiniz ve ihtiyacınıza göre program ön ayarlarını uyarlayınız.</p>
2		⇒		⇒	
	<p>Seçiniz: Start tuşu ►►.</p>		<p>Kurutunuz.</p>		<p>Çamaşırları çıkartınız.</p>
3		⇒		⇒	
	<p>Kurutma makinesini kapatınız.</p>		<p>Yoğuşma suyu kabını boşaltınız.</p>		<p>Temizleyiniz: Tiftik filtresini.</p>



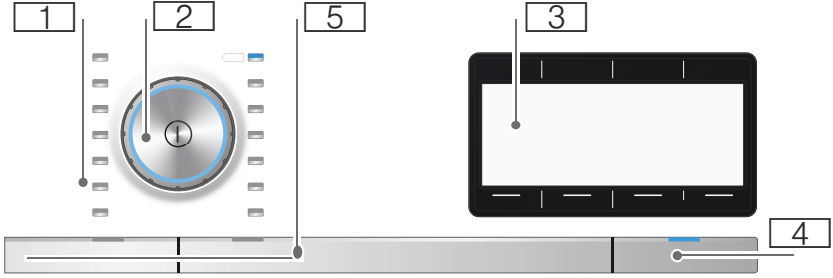
Cihazı tanıma

Kurutma makinesi



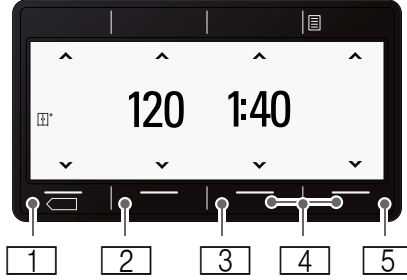
- 1 Yoğuşma suyu kabı
- 2 Kumanda ve gösterge alanı
- 3 Tambur iç aydınlatması (modele bağlı olarak)
- 4 Kurutma makinesi kapağı
- 5 Hava girişi
- 6 Tiftik filtresi

Kumanda bölümü



- 1 Programlar → Sayfa 23.
- 2 Program seçme düğmesi ve Açma/Kapama tuşu.
- 3 Tuşlar içeren gösterge alanı → Sayfa 20.
- 4 Programın başlatılması, iptal edilmesi veya duraklatılması için Start tuşu.
- 5 Tuşlar → Sayfa 24.

Gösterge alanı



Tuşlar

Tuşlar	Tanımlama	Göstergeler
1	Kurutma hedefi seçiniz.	<ul style="list-style-type: none"> Ütü Kuruluşunda Dolap Kuruluşunda Dolap Kuruluşunda+
2	Kırıksıklık Önleme'yi seçiniz.	120 Dakika cinsinden kırıksıklık önleme fonksiyonu
3	Kalan zaman'ı seçiniz.	1:40 Saat ve dakika cinsinden tahmini program süresi veya süreli program seçildi 3 saat Kalan zaman süresi seçildiğinde saat cinsinden gecikme süresi
4	Ayarlar 3 saniye'yi seçiniz.	Bitiş sinyali Tuş sesi Otomatik kapatma Dil
5	Seçenekler'i seçiniz.	<ul style="list-style-type: none"> Sıkma sınıfı Kurutma düzeyi hassas ayarı Hassas.

Tüm tuşların ayrıntılı tanımlarının başlangıcı → Sayfa 24.

Diğer göstergeler

Ekran	Tanımlama
Isı eşanjörü yıkıyor	Isı eşanjörü otomatik olarak temizlenir.
Lütfen yoğuşma suyu kabını boşaltınız	Yoğuşma suyu kabını boşaltınız; → Sayfa 30.
Lütfen tiftik filtrelerini temizleyiniz	Tiftik filtrelerini temizleyiniz; → Sayfa 29.
	Çocuk emniyeti; → Sayfa 24.
Beklet, Hazır/Kırıksıklık önleme	Program ilerlemesi: Kırıksıklık önleme; Bitiş ve Beklet



Çamaşırlar

Çamaşırların hazırlanması



Uyarı

Patlama ve yangın tehlikesi!

Çakmakları ve kibritleri çamaşırların ceplerinden çıkartınız.

Dikkat!

Kurutma makinesi tamburu ve kumaşlar hasar görebilir.

Çamaşırların ceplerindeki tüm cisimleri çıkartınız ve aşağıdakilere dikkat ediniz:

- Kumaş kemerleri, önlük bağlarını vb. birbirine bağlayınız veya bir çamaşır torbası kullanınız.
- Fermuarları, kancaları, kopçaları kapatınız ve düğmeleri ilikleyiniz. Örneğin kılıflar gibi büyük çamaşır parçalarının düğmelerini ilikleyiniz.
- Ataçlar ve benzeri metal parçaları çamaşırlardan çıkartınız.
- Muntazam kurutma sonucu için, çamaşırları tekstil türüne ve kurutma programına göre ayırınız.
- Örneğin bebek çorapları gibi çok küçük kumaşları her zaman örneğin havlular gibi büyük çamaşır parçaları ile birlikte kurutunuz.
- Tişörtler ve triko çamaşırlar gibi dokuma kumaşlar ilk kurutmada çoğu kez çekerler. Koruyucu bir program kullanınız.
- Sentetik çamaşırları aşırı kurutmayınız. Bu durum çamaşırların daha fazla kırımasına yol açar.
- Tek çamaşır parçaları için bir süreli program kullanınız.
- Örneğin- çamaşır kolası veya yumuşatıcı gibi bazı deterjanlar ve bakım ürünleri nem sensörüne tortu bırakan partiküller içerir. Bu da sensörün fonksiyonunu ve böylelikle kurutma sonucunu olumsuz etkileyebilir.

Bilgiler

- Kurutulacak çamaşırların yıkanması sırasında deterjan ve bakım ürünü miktarını üretici verilerine göre ayarlayınız.
- Nem sensörünü düzenli olarak temizleyiniz → Sayfa 32.

Çamaşırları ayırma ölçütü

- Kurutma makinesine uygun
- Normal sıcaklıkta kurutma
- Düşük sıcaklıkta kurutma
- Kurutma makinesinde kurutmayınız

Bilgi: Çamaşır makinesinden çamaşırları doğrudan kurutma makinesine koymayınız. Kurutma makinesi tamburuna koymadan önce sıkılmış çamaşırları ayırınız.

İnce, çok katmanlı veya kalın katmanlı kumaşları birlikte kurutursanız, bunlar farklı düzeyde kururlar. Bu nedenle sadece aynı yapıdaki ve kumaş türündeki çamaşırları birlikte kurutunuz, ancak bu şekilde eşit bir kurutma sonucu elde edebilirsiniz. Size göre çamaşırlar hala fazla nemliyse, ek kurutma için bir süreli program seçebilirsiniz → Sayfa 23.

Dikkat!

Kurutma makinesinde veya kumaşlarda maddi hasar oluşabilir.

Aşağıdaki kumaşları kurutma makinesinde kurutmayınız:

- Yağ ile kirlenmiş çamaşırlar.
- Yıkılmamış kumaşlar.
- Hava geçirmeyen kumaşlar, örneğin kauçuklanmış çamaşırlar.
- Hassas kumaşlar, örneğin ipek, sentetik perdeler.








Programlar ve tuşlar





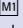
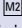
Programlar

Program ve kumaşlar	maksimum dolum miktarı ve program ayarları / Bilgi
Program ismi Program hangi kumaşlar için uygundur.	Çamaşırların kuru ağırlığına göre maksimum dolum miktarı Olası program ayarları
Pamuklular Dayanıklı kumaşlar, ısıya karşı dayanıklı pamuklu veya keten kumaşlar.	8 kg
Sentetikler Sentetik veya karışık dokuma kumaşlar.	3,5 kg
Mix Pamuklu ve sentetik kumaşlardan oluşan karışık çamaşırlar.	3 kg
Ayakkabıları sepette kurutma Ayakkabılar Bilgi: Kumaşları sadece yünlü sepeti → Sayfa 26 ile kurutunuz.	1 çift
Yünlüleri sepette kurutma Kurutma makinesinde kurutulabilen yünlüler veya yün içeren kumaşlar. Bilgi: Tekstilleri sadece yünlü sepeti → Sayfa 26.	1,5 kg
Havlular Dayanıklı, pamuk havlular.	6 kg
Kurutma Süreli Program Tüm kumaş türleri; süreli program. Ön kurutma yapılmış veya hafif nemli çamaşırlar için ve çok katmanlı, kalın çamaşırlar için uygundur.	3 kg Program süresini Kurutma hedefi tuşuyla ayarlayabilirsiniz.
Gömlek/Bluz Pamuk, keten, sentetik veya karışık dokumalardan, ütülenmesi gerekmeyen gömlekler/bluzlar.	1,5 kg
Yastık Kuş tüyü dolu tekstiller, yastıklar, yorganlar veya yatak örtüleri. Büyük parçaları tek başına kurutunuz.	1,5 kg
Outdoor Hava koşullarına uygun giysi, sentetik outdoor giysi ve su tutmayan kumaşlar.	1,5 kg

Süper kısa 40' Sentetikler ve hafif pamuklular.	2 kg
Kot Koyu renk pamuklu kumaşlar ve koyu renk sentetik kumaşlar. Kumaşları iç yüz dışta olacak şekilde kurutunuz.	6 kg
Yorgan Sentetik elyaf dolu kumaşlar, yastıklar, banyo havluları ve gündelik havlular. Büyük parçaları tek başına kurutunuz. Bakım etiketini dikkate alınız.	2,5 kg
İç giyim Örn. kadifeden, dantelli, likradan, ipekten veya setenden yapılan hasas, yıkanabilen iç çamaşırlar için.	1 kg

Tuşlar

Tuşlar	Açıklamalar ve uyarılar
Bilgi:	Her programda tüm tuşlar ve fonksiyonları seçilemeyebilir.
 (Kurutma hedefi):	Kurutma hedefinin (örn. Dolap Kuruluşunda) veya kurutma süresinin seçilmesi (20 dak. ile 3 s:30 dak. arasında, modele ve programa bağlı olarak). Kurutma hedefini kurutulacak çamaşırlara uygun olarak seçiniz. Kurutma hedefini ayarladığınızda Pamuklular hariç tüm programlarda bu ayar, kurutma makinesi kapatıldıktan sonra tutulur.
 Dolap Kuruluşunda artı	Zor kuruyan, çok katmanlı, kalın çamaşırlar.
 Dolap Kuruluşunda	Normal, tek katlı çamaşırlar.
 Ütü Kuruluşunda	Kurutma sonrasında nemli kalması gereken ve ütölemek veya asmak için uygun, normal, tek katmanlı kumaşlar.
 (Kırışıklık Önleme)	Tambur çamaşırları kurutma işleminden sonra 60 - 120 dakika daha döndürür, bunu her programda düzenli aralıklarla yaparak kırışmayı engeller.
 (Kalan zaman)	Program 1 saat ile 24 saat içinde sonlandırılır. Kalan süre değerini saatlik adımlarla ayarlayınız ve böylece programın başlatılmasını erteleyiniz. Programın kaç saat sonra sonlandırılmasını istediğiniz gösterge alanında gösterilir.
 Çocuk emniyeti	Çocuk emniyetini, kalan zaman tuşunu 5 saniye süreyle basılı tutarak etkinleştirebilir veya emniyetin etkinliğini kaldırabilirsiniz.

 Menü	Tuşa basınız, menü gösterge alanında gösterilir.
 Sıkma sınıfı	Çamaşırların çamaşır makinesinde sıkıldığı sıkma devir sayısını sıkma sınıfı olarak ayarlayınız. Tahmini kurutma süresinin daha kesin biçimde gösterilmesi böylece mümkün olur. 600 ile 1800 dev/dak aralığında seçilebilir. Ön ayar: 1000 dev/dak
 Kurutma düzeyi hassas ayarı	Size göre çamaşırlarınız kurutma sonrasında hala çok nemliyse, kurutma hedeflerine, örneğin dolap kuruluğunu hassas ayar yapabilirsiniz. Kurutma hedefini kurutma düzeyi ile üç kademeli olarak +1 ile +3 arasında yükseltebilirsiniz. Kurutma hedefini ayarladığınızda seçilebilir bir kurutma hedefine sahip olan tüm programların ayarları, kurutma makinesi kapatıldıktan sonra tutulur.
 Hassas	Hassas kumaşlar için düşük sıcaklık, örneğin poliakril veya elastan, kurutma süresi uzatılabilir.
Hafıza 1/2	Kişisel program ayarlarını Hafıza 1 ve 2 altına kaydedebilirsiniz. İstediğiniz program ayarlarını yapınız ve ardından 3 saniye süreyle  veya  tuşuna basınız, gösterge alanında Hafıza programı 1 veya 2 'nin kaydedildiğini görene kadar bekleyiniz. Seçtiğiniz program ayarları, kurutma makinesi kapatıldıktan sonra da hafızada tutulmaya devam edecektir. Ön ayar: Hafıza programı kaydedilmedi.
Ayarlar: 3 sn. basınız	Her iki tuşa da eşzamanlı olarak 3 saniye basınız. Menü gösterge alanında gösterilir.
Bitiş sinyali, tuş sinyali	Tuşların sinyal ses şiddetini seçiniz: Kapalı - sessiz - orta - sesli - çok sesli. Ön ayar: Sesli
Otomatik kapatma	Kurutma makinesinin otomatik olarak kapatılması, program sonundan itibaren asla veya 15, 30 veya 60 dakika sonra gerçekleşir. Ön ayar: 15 dakika
Dil	Gösterge alanında istediğiniz dili seçiniz.
Başlat/Beklet ► 	Programı başlatır ve duraklatır.



Cihazın kullanılması

Çamaşırların yerleştirilmesi ve kurutma makinesinin açılması

Bilgi: Kurutma makinesi usulüne uygun biçimde kurulmalı ve bağlanmalıdır→ Sayfa 13.



1. Çamaşırları tamburun içine yerleştiriniz.
2. Kurutma makinesini açmak için ① tuşuna basınız.
3. Kurutma makinesinin kapağını kapatınız.

Dikkat!

Kurutma makinesinde veya kumaşlarda maddi hasar oluşabilir.

Kapağa çamaşır sıkışmamasına dikkat ediniz.

Bilgi: Kurutma makinesi tamburu açma, kapatma ve programı başlatma sonrasında aydınlatılır. Tambur iç aydınlatması kendi kendine söner.

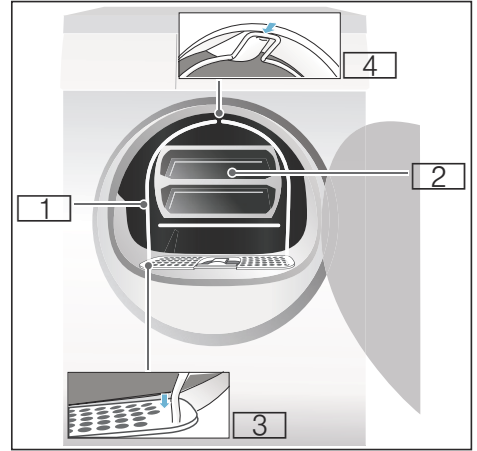
Yünlü sepeti

Bilgi: Yün sepeti, kurutma makinesizde* aksesuar olarak veya Müşteri Hizmetleri üzerinden temin edilebilir.

Dikkat!

Kurutma makinesinde ve kumaşlarda maddi hasar oluşabilir.

Hasarlı kurutma makinesini asla hasarlı bir yün sepetiyle çalıştırmayınız.

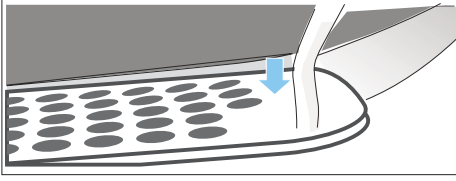


- 1 Yün sepeti
- 2 Yün sepeti için ünite
- 3 Yün sepetini sabitlemek için derin kısımlar
- 4 Yün sepeti için kilitleme

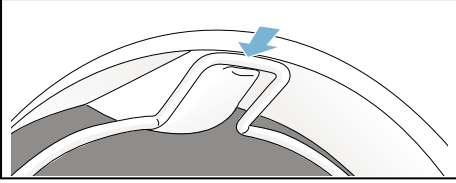
* modele bağlı olarak

Yünlü sepetiyle kurutma

1. Yün sepetinin ayaklarını tiftik filtresindeki deliklere sokunuz.



2. Yün sepetini eğerek üstteki yuvaya takınız.



Yün sepeti şimdi kurutma makinesinin tamburuna sıkıca takılmıştır.

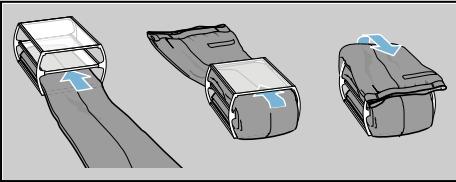
3. İsteddiğiniz çamaşırları yün sepetinin gözüne yerleştiriniz

Bilgiler

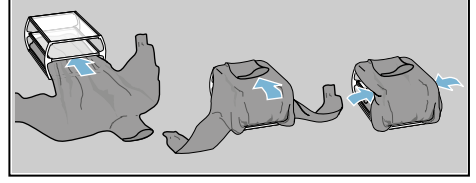
- Çamaşırları göze yerleştirmeden önce sıkma işleminden geçirin.
- Çamaşırları göze gevşek biçimde yerleştiriniz. Çamaşırları sıkıştırmayınız.

Kullanım örnekleri:

a) Pantolon veya etek

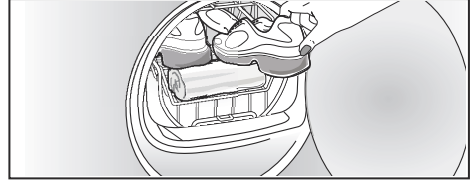


b) Kazak



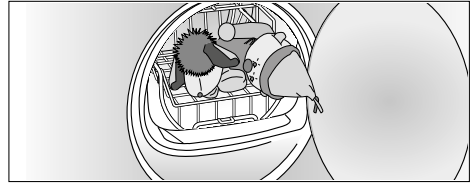
c) Spor ayakkabı

Spor ayakkabıları göze **yerleştirmeden** yün sepetine koyunuz. Ayakkabıların dilini iyice dışarı çekiniz ve içindeki keçeleri ve kalıpları çıkarınız. Bir el havlusunu yuvarlayınız ve spor ayakkabıların altına yerleştiriniz, böylece eğik bir temas yüzeyi elde edersiniz. Spor ayakkabısını ökçesinden el havlusunun üzerine koyunuz.



d) Bez oyuncaklar

Türlü oyuncak hayvanlarınızı yün sepetinde ünite olmadan kurutunuz. Yün sepetine ancak dışarı çıkmayacak miktarda türlü oyuncak hayvan doldurunuz.

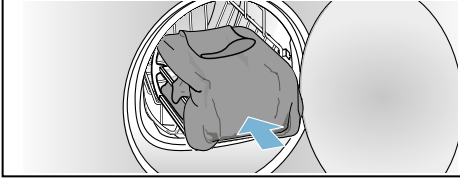


4. Spor ayakkabıları veya gözü yün sepetine koyunuz.

Dikkat!

Kumaşlarda maddi hasar oluşabilir.

Kumaşları yün sepetindeki göze yerleştirirken çamaşırların tambura değmediğinden emin olunuz.

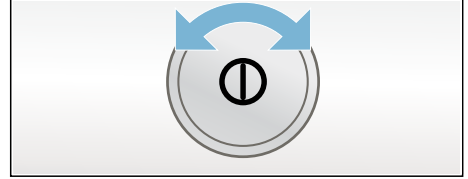


5. Yün sepeti programını seçiniz veya program seçme düğmesiyle süreli bir program seçiniz.
6. Kurutma süresini ayarlayınız.
İnce yün kazak: Yaklaşık 1:20 saat
Kalın yün kazak: Yaklaşık 1:30 saat - 3:00 saat
Etek: Yaklaşık 1:00 saat - 1:30 saat
Pantolon: Yaklaşık 1:00 saat - 1:30 saat
Eldiven: Yaklaşık 30 dakika
Spor ayakkabılar: Yaklaşık 1:30 saat / havalandırma ile maks. 2:00 saat
- Bilgi:** Daha kalın veya çok katmanlı kumaşlarda kurutma hedefine erişmek için kurutma süresini uzatmanız gerekebilir.
7. Programı başlatınız.
8. Çamaşırları çıkarınız ve kurutma makinesini kapatınız.

Programın ayarlanması

Bilgi: Çocuk emniyetini etkinleştirdiyse, bir program ayarlayabilmek için önce bu kilidi devre dışı bırakmalısınız, bakınız → Sayfa 24.

1. İsteddiğiniz programı seçiniz, programlara ilişkin ayrıntılı bilgiler → Sayfa 23.



2. Program seçme düğmesi ile istediğiniz programı seçiniz. Görüntü alanında seçilen program için program ön ayarları görünür.
Bilgi: Program ön ayarları, program seçilirken önceden belirlenmiş standart ayarlardır. Program ön ayarlarını, program seçildikten sonra gösterge alanında görebilirsiniz.
3. İsterseniz program ön ayarlarını istediğiniz gibi ayarlayabilirsiniz. Buna ilişkin ayrıntılı bilgiler → Sayfa 23.

Programın başlatılması

Start tuşuna basınız.

Bilgi: Yanlışlıkla ayarlanmasını önlemek için programı kilitlemek istiyorsanız çocuk emniyetini seçebilirsiniz, bakınız → Sayfa 24.

Program akışı

Program durumu gösterge alanında gösterilir.

Programın değiştirilmesi veya çamaşır ekleme

Kurutma işlemi sırasında istediğiniz anda çamaşır ekleyip çıkarabilirsiniz ve programı değiştirebilir veya ayarlayabilirsiniz.

1. Kurutma makinesinin kapağını kapatınız veya bekletmek için start tuşuna basınız.
2. Çamaşır ekleyiniz veya çıkartınız.
3. İstiyorsanız ilave fonksiyon olarak başka bir program seçiniz.
4. Kurutma makinesinin kapağını kapatınız.
5. Start tuşuna basınız.

Bilgi: Gösterge alanındaki program süresi, dolum miktarına ve çamaşırarda kalan neme göre güncellenir. Görüntülenen değerler bir program değişikliğinden veya dolum miktarı ayarlamasından sonra değişebilir.

Program iptal edilmelidir

Kurutma makinesinin kapağını kapatarak veya bekletmek için start tuşuna basarak programı her zaman duraklatabilirsiniz.

Dikkat!


Yangın tehlikesi. Çamaşır alev alabilir.

Programı iptal ettiğinizde, ısının yok olması için tüm çamaşıruları çıkartmanız ve kapağı açmanız gerekir.

Program sonu

Gösterge alanında FERTIG. WAESCHE ENTNEHMEN. gösterilir.

Çamaşıruları çıkarınız ve kurutma makinesini kapatınız

1. Çamaşıruları çıkartınız.
2. Kurutma makinesini kapatmak için  tuşuna basınız.

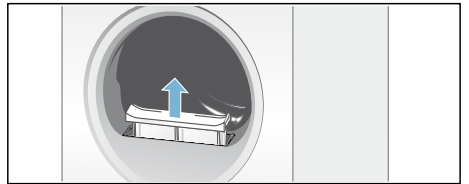


Tiftik filtresinin temizlenmesi

Bilgi: Kurutma sırasında çamaşırardan çıkan tiftikler ve kıllar tiftik filtresinde birikir. Tıkalı veya kirli tiftik filtresi hava akışını azaltır ve kurutma makinesi tam performans ile çalışamaz. Buna karşın temiz tiftik filtreleri elektrik tüketimini ve kurutma süresini azaltır.

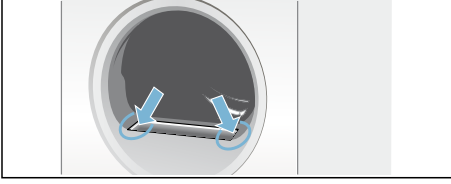
Tiftik filtresini **her** kurutma işleminden sonra temizleyiniz:

1. Kurutma makinesi kapağını açınız ve kapaktaki tüm tiftikleri temizleyiniz.
2. İki parçalı tiftik keçasını çekerek çıkartınız.



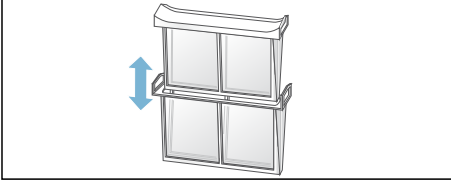
tr Cihazın kullanılması

3. Tiftik filtresinin ağızındaki tiftikleri alınız.

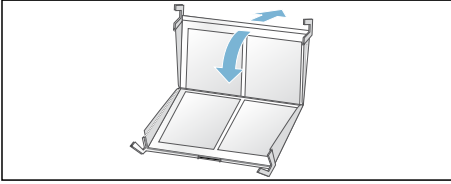


Bilgi: Açık olan yuvaya tiftik düşmemesine dikkat ediniz.

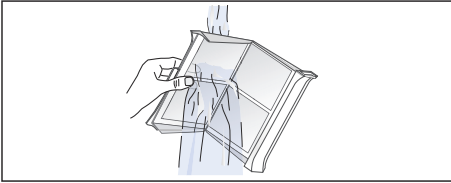
4. İki parçalı tiftik keçesini parçalarına ayırınız.



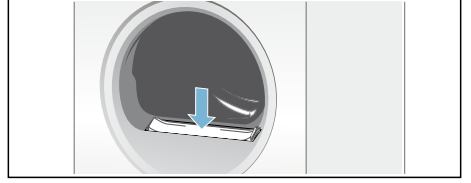
5. Her iki filtreye de vurunuz ve tüm tiftiklerini temizleyiniz.



6. Tiftikleri akan sıcak su altında yıkayınız.



7. Tiftik filtrelerini kurutunuz, birbirine takınız ve iki parçalı tiftik filtresini yerine monte ediniz.



Dikkat!

Kurutma makinesi hasar görebilir.

Kurutma makinesini tiftik filtresi olmadan veya arızalı tiftik filtresiyle çalıştırmayınız.

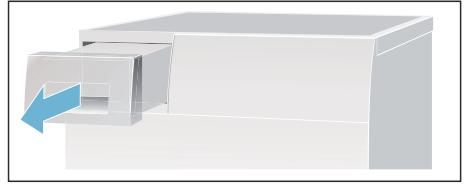
Yoğuşma suyu kabının boşaltılması

Bilgiler

- Yoğuşma suyunu opsiyonel bir yoğuşma suyu tahliyesi üzerinden* atık su hattına iletebilirsiniz.
- Yoğuşma suyunu opsiyonel bir yoğuşma suyu tahliyesi üzerinden atık su hattına iletiyorsanız, yoğuşma suyu kabını boşaltmanıza gerek yoktur.

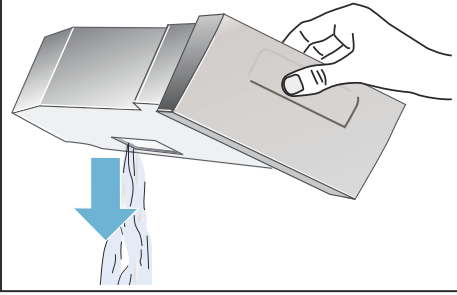
Bilgi: Her kurutma sonrasında yoğuşma suyu kabını boşaltınız, aksi takdirde yoğuşma suyu kabı dolu olduğu için bir sonraki kurutma programı iptal edilebilir.

1. Yoğuşma suyu kabını dikey olarak yukarı çekiniz.



* modele bağlı olarak

2. Yoğuşma suyunu dışarı dökünüz.

**Dikkat!****Temiz olmayan yoğuşma suyu sağlık hasarlarına ve maddi hasarlara neden olabilir.**

Yoğuşma suyu içme suyu değildir ve tiftiklerle kirlenmiş olabilir. İçmeyiniz ve kullanmayınız.

3. Yoğuşma suyu kabını hissedilir biçimde yerine oturana kadar kurutma makinesinin içine itiniz.

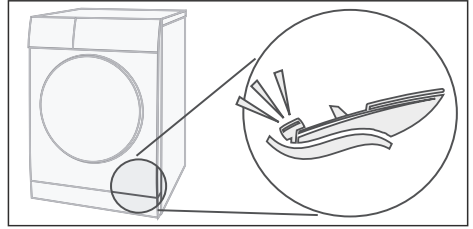


Bilgi: Yoğuşma suyu kabındaki süzgeç, kurutma makinesinin otomatik temizliği için kullanılacak yoğuşma suyunu filtreler. Süzgeç, yoğuşma suyunun boşaltılmasıyla temizlenir. Buna rağmen olası birikmelere karşı süzgeci düzenli aralıklarla kontrol ediniz ve gerekirse temizleyiniz. bkz. → Sayfa 33.

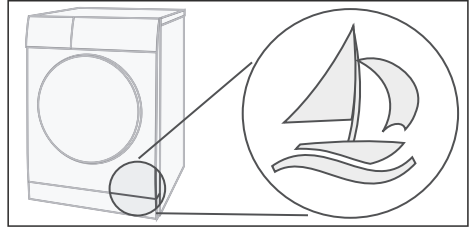

Sesler / Gürültüler

Bilgi: Kurutma esnasında, özellikle kurutmanın başlangıç aşamasında kompresör ve pompadan çalışmaya bağlı olarak sesler çıkar. Bu sesler normaldir ve cihazın sorunsuz bir şekilde çalışmasını etkilemez.

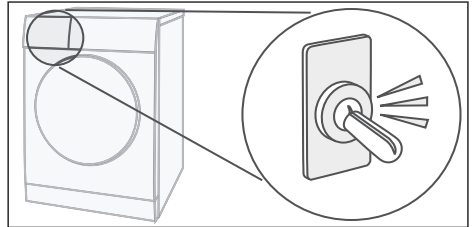
Kurutma makinesindeki kompresör bazen homurtuya neden olur. Bu homurtunun ses şiddeti programa ve kurutmanın ilerleme düzeyine göre değişir.



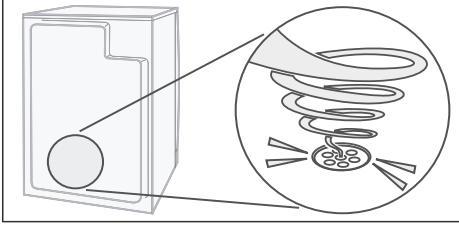
Kompresör bazı zamanlarda havalandırılır, bu sırada bir vınlama sesi ortaya çıkar.



Kurutma makinesinin otomatik temizliği bir çatırtıya yol açar.



Yoğuşma suyu, bir pompayla yoğuşma suyu kabına pompalanır. Bu sırada pompa sesleri duyulur.



Temizleme

Kurutma makinesinin ve kumanda bölümünün temizlenmesi



Uyarı

Ölüm tehlikesi!

Kurutma makinesi elektrik akımıyla çalıştırılır, bu nedenle elektrik çarpması tehlikesi mevcuttur.

Temizliğe başlamadan önce kurutma makinesini elektrik şebekesinden ayırınız.

Kurutma makinesini sadece suyla ve yumuşak, nemli bir bezle temizleyiniz.

Tüm deterjan artıklarını, püskürtme artıklarını veya diğer artıkları hemen temizleyiniz. Temizlik malzemeleri ve çamaşırların ön işlenmesi için başka maddeler kullanmayınız (örneğin ön yıkama spreyleri, leke çıkarıcılar). Cihazın temizliği için yüksek basınçlı temizleyici veya buhar püskürtücü kullanmayınız.

Nem sensörünün temizlenmesi

Bilgi: Kurutma makinesi, paslanmaz çelik bir nem sensörüyle donatılmıştır. Nem sensörü çamaşırların nem derecesini ölçer.

Uzun süre kullanımın ardından nem sensöründe kireçten veya deterjanların ve bakım ürünlerinin artıklarından oluşan, tortu biçiminde ince bir tabaka oluşabilir. Bu tortular düzenli olarak giderilmelidir, aksi takdirde sensörün fonksiyonu ve böylelikle kurutma sonucu bundan olumsuz etkilenebilir.

Kapağı açınız ve nem sensörünü sert yüzeyli bir süngerle siliniz.



Dikkat!

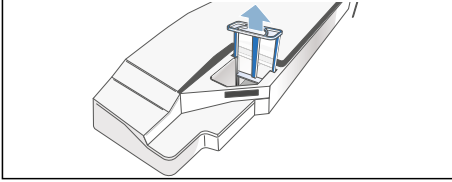
Nem sensörü zarar görebilir.

Nem sensörünü aşındırma maddesi ve çelik telle temizleyiniz.

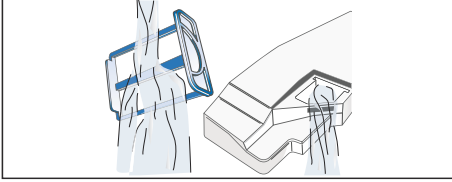
Yoğuşma suyu kabındaki süzgecin temizlenmesi

Bilgi: Yoğuşma suyu kabındaki filtre, kurutma makinenizin otomatik temizliği için kullanılacak yoğuşma suyunu temizler.

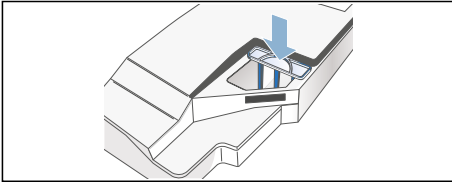
1. Yoğuşma suyu kabını dikey olarak yukarı çekiniz.
2. Yoğuşma suyunu dışarı dökünüz.
3. Filtreyi çıkarınız.



4. Filtreyi sıcak musluk suyunun altında temizleyiniz veya bulaşık makinesinde yıkayınız.



5. Filtreyi hissedilir biçimde yerine oturana kadar içeri itiniz.



Dikkat!

Kurutma makinesi tiftikler nedeniyle kirlenebilir ve hasar görebilir.

Kurutma makinesini sadece filtre takılı durumdayken çalıştırınız.

6. Yoğuşma haznesi kabını hissedilir biçimde yerine oturana kadar içeri itiniz.

? Arıza halinde ne yapmalı?

Arızalar	Sebeup/Yardıım
Lütfen damıtılmıř su kabını boşaltınız mesajı gösterge alanında görüldü ve kurutma durduruldu.	<ul style="list-style-type: none">■ Yoęuřma suyu kabını boşaltınız ve start tuřuna basınız → <i>Sayfa 30</i>.■ Opsiyonel yoęuřma suyu tahliyesi* kurulmuřsa, tahliye hortumu tıkanmıř veya bükülmüř olabilir. Hortumda birikme olup olmadıęını kontrol ediniz ve hortumu yıkayınız. Hortumu bükmeden yerleřtiriniz.
Lütfen tiftik filtrelerini temizleyiniz mesajı gösterge alanında.	Tiftik filtresini temizleyiniz ve start tuřuna basınız → <i>Sayfa 29</i> .
Gösterge alanında Isı eřanjörü yıkıyor yazısı görünür.	Hata yok. Isı eřanjörü otomatik olarak temizlenir. Görüntüleme sırasında yoęuřma suyu kabını çekip çıkarmayınız.
Kurutma makinesi çalışmaya başlamıyor.	<ul style="list-style-type: none">■ Fiř prize takılı mı veya sigorta kontrol edildi mi?■ Program seçilmiř mi? Program seçiniz.■ Kurutma makinesi kapaęı açık mı? Kapaęı kapatınız.■ Çocuk emniyeti mi etkinleřtirildi? Çocuk emniyetinin etkinlięini kaldırınız.■ Kalan süre mi seçildi? Program gecikmeli olarak başlar → <i>Sayfa 24</i>.
Kırıřıklık oluřumu.	<ul style="list-style-type: none">■ Dolum miktarını ařarsanız veya kumař türü için yanlış program seçerseniz kırıřıklar oluřur. Program tablosunda tüm gerekli bilgileri bulabilirsiniz → <i>Sayfa 23</i>.■ Giysileri kurutma biter bitmez çıkarınız, tambur içinde kalmaları da kırıřıklıęa neden olabilir.
Dıřarı su akıyor.	Hata yok, kurutma makinesi eğik duruyor olabilir. Kurutma makinesini hizalayınız.
Gösterilen program süresi, kurutma iřlemi esnasında deęiřir.	Hata yok. Nem sensörleri, dolum miktarındaki kalan nemi belirler ve program süresini buna göre ayarlar (sürelili programlar hariç).

* modele baęlı

Arızalar	Sebeb/Yardıım
Çamaşırılar doğru biçimde kurutulmamış veya hala çok nemli.	<ul style="list-style-type: none"> ■ Sıcak çamaşırılar genelde program sonunda olduklarından daha ıslak şekilde algılanır. Çamaşırılarınızı yayınız ve ısının yok olmasını bekleyiniz. ■ Kurutma hedefine ince ayar yapınız, böylece kurutma süresi uzar ama sıcaklık artmaz. Çamaşırılarınız daha kuru olur → <i>Sayfa 24</i>. ■ Daha uzun kurutma sürelili bir program seçiniz veya kurutma hedefini yükseltiniz. Bu sırada sıcaklık artmaz. ■ Hala nemli olan çamaşırılara ek kurutma yapmak için bir süreli program seçiniz → <i>Sayfa 23</i>. ■ Programın maksimum dolım miktarını aştıysanız, çamaşırılar doğru biçimde kurutulamaz. ■ Tamburdaki nem sensörünü temizleyiniz. Nem sensöründe kireçten veya deterjanların ve bakım ürünlerinin artıklarından oluşan, tortu biçiminde ince bir tabaka oluşabilir ve sensörün fonksiyonunu olumsuz etkileyebilir. Çamaşırılarınız doğru biçimde kurumuyor → <i>Sayfa 32</i>. ■ Elektrik kesintisi, yoğunlaşma kabının dolması veya maksimum kurutma süresinin aşılması nedeniyle kurutma iptal edildi. <p>Bilgi: Ayrıca çamaşırılara ilişkin ipuçlarına da dikkat ediniz → <i>Sayfa 22</i>.</p>
Kurutma süresi çok mu uzun?	<ul style="list-style-type: none"> ■ Tiftik filtresi kirlili olabilir ve kurutma süresini uzatabilir. Tiftik filtresini temizleyiniz. ■ Kurutma makinesinin hava girişi kapatılmış veya rahatça erişilemiyor, bu durum da kurutma süresini arttırabilir. Hava girişini açık tutunuz. ■ Kurutma sırasında optimum ortam sıcaklığı 15°C ile 30°C arasındadır. Bu aralığın dışındaki sıcaklıklarda kurutma süresi artabilir. ■ Odada yetersiz hava sirkülasyonu varsa kurutma süresi uzayabilir. Odayı havalandırınız.
Gösterge alanı söner ve start tuşu yanıp söner.	Hata yok. Enerji tasarruf modu aktif → <i>Sayfa 12</i> .
Kurutma makinesine yoğunlaşma suyu tahliyesi* bağlı olmasına rağmen yoğunlaşma suyu kabında kalan su mevcut.	Hata yok. Yoğunlaşma suyu tahliyesi monte edilmişse, kurutma makinesinin kendi kendini temizleme fonksiyonu nedeniyle yoğunlaşma suyu kabında kalan su mevcuttur.
Odadaki nem artar.	Hata yok. Odayı yeterince havalandırınız.
Elektrik kesintisi.	Kurutma programı iptal edildi. Çamaşırılarınızı çıkarınız ve yayınız veya programı yeniden başlatınız.
Kurutma sırasında alışılmadık sesler.	Hata yok. Isı eşanjörünün otomatik temizlemesi sırasında sesler duyulur → <i>Sayfa 31</i> .
Kurutmaya rağmen kurutma makinesinin soğuk olduğu hissediliyor.	Hata yok. Isı pompalı kurutma makinesi, düşük sıcaklıklarda daha verimli kurutma yapar.

* modele bağlı

Bilgi: Kurutma makinesindeki bir arızayı kapatıp açarak kendiniz gideremiyorsanız, müşterilerimize hizmetlerine başvurunuz.



Müşteri Hizmetleri

Müşteri Hizmetleri

Arızayı kendiniz gideremiyorsanız (Arıza halinde ne yapmalı?) lütfen müşteri hizmetlerine başvurunuz. Gereksiz yere teknisyen talebini önlemek için, daima uygun bir çözüm buluyoruz.

Size en yakın yetkili servise ait iletişim bilgilerini burada ya da ekteki müşteri hizmetleri listesinde bulabilirsiniz.

Lütfen yetkili servisimize kurutma makinesinin ürün numarasını (E no.) ve imalat numarasını (FD no.) bildiriniz.

E-Nr. _____ FD _____

Bu bilgiler kurutma makinesi kapağının iç tarafında veya kurutma makinesinin arka tarafında yazılıdır.

Üreticinin uzmanlığına güveniniz.

Bize başvurunuz. Böylelikle gerekli onarım çalışmalarının, orijinal yedek parçalara sahip, eğitilmiş servis teknisyenler tarafından yapıldığından emin olabilirsiniz.



Tüketim değerleri

Tüketim değerleri tablosu

Program	Çamaşırların sıkılma işlemi sırasındaki sıkma devir sayısı	Süre**		Enerji tüketimi**	
		8 kg	4 kg	8 kg	4 kg
Pamuklular					
Dolap Kuruluşunda*	1400 dev/dak	184 dak	116 dak	1,12 kWh	0,66 kWh
	1000 dev/dak	209 dak	132 dak	1,27 kWh	0,75 kWh
	800 dev/dak	228 dak	144 dak	1,47 kWh	0,87 kWh
Ütü Kuruluşunda*	1400 dev/dak	120 dak	76 dak	0,61 kWh	0,36 kWh
	1000 dev/dak	142 dak	90 dak	0,77 kWh	0,46 kWh
	800 dev/dak	164 dak	103 dak	0,95 kWh	0,56 kWh
Sentetikler		3,5 kg		3,5 kg	
Dolap Kuruluşunda*	800 dev/dak	60 dak		0,40 kWh	
	600 dev/dak	73 dak		0,46 kWh	
* EN61121 Avrupa standardına göre yapılan test için program ayarı.					
** Değerler kumaş türüne, kurutulacak çamaşırların yapısına, kumaşların ne kadar ıslak olduğuna, ayarlanan kurutma derecesine, doldurma miktarına ve ortam koşullarına bağlı olarak verilen değerlerden farklı olabilir.					

Pamuklu tekstil ürünleri için en verimli program

Aşağıdaki “Standart pamuklu programı” (☐ sembolü ile işaretlenmiştir) normal ıslaklıkta pamuklu çamaşırların kurutulması için uygundur ve kombine enerji tüketimi de göz önüne alındığında ıslak pamuklu çamaşırların kurutulması için en verimli programdır.

Güncel AB düzenlemesi 932/2012 uyarınca pamuklular için standart programlar			
Program + Kurutma hedefi	Dolum miktarı	Enerji tüketimi	Program süresi
☐ Pamuklular + Dolap Kuruluşunda	8 kg/4 kg	1,27 kWh/0,75 kWh	209 dak/132 dak
2010/30/AB direktifine göre test ve enerji etiketlendirmesi için program ayarları			



Teknik veriler

Ebatlar:

85 x 60 x 60 cm

Yükseklik x Genişlik x Derinlik

Ağırlık:

yaklaşık 57 kg

Maksimum doldurma miktarı:

8 kg

Yoğuşma suyu kabı:

4,6 l

Bağlantı gerilimi:

220 - 240 V

Bağlantı gücü:

maks. 700 W

Sigorta:

10 A

Tambur iç aydınlatması*

Çevre sıcaklığı:

5 - 35°C

Kapalı durumda güç tüketimi:

0,13 W

Hazır durumda güç tüketimi

(kapatılmamış durum):

0,13 W

* modele bağlı olarak

Arızalarda onarım siparişı ve danışmanlık

TR 444 6688 (Çaęrı merkezini sabit hatlardan aramanın bedeli şehir ii ücretlendirme, Cep telefonlarından ise kullanılan tarifeyle göre deęişkenlik göstermektedir.)

Tüm ülkelere ait iletişim bilgilerini, ekteki müşteri hizmetleri dizininden bulabilirsiniz.

BSH Hausgeräte GmbH
Carl-Wery-Straße 34
81739 München
GERMANY
siemens-home.com

BSH Ev Aletleri Sanayi ve Ticaret A.Ş. tarafından Siemens AG'nin Ticari Marka Lisansı ile üretilmiştir



9001149368 (9604)